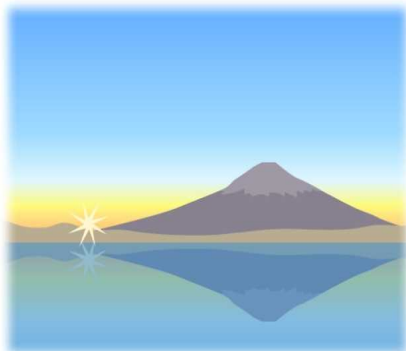


平成29年3月号

ハローワーク富士宮



あなたとチャレンジ ～地域に根ざしたハローワーク～

富士宮公共職業安定所
電話 0544-26-3128
FAX 0544-23-9401

雇用保険関係の手続きは「電子申請（e-Gov）」をご利用ください

雇用保険関係の手続きを行う場合、ハローワークの窓口書類を提出する方法に加えて、インターネットによる「電子申請」があります。

24時間いつでも申請できる電子申請を、ぜひご利用ください。

「一括申請」機能を使えば、本社が支社の手続きをまとめて申請できます。

雇用保険の資格取得届・資格喪失届等の届出は、事業所ごとに管轄のハローワークに提出することになっていますが、「一括申請」※¹機能を利用することにより、本社が支社の手続きをまとめて電子申請することが可能です。

この場合、申請データは事業所ごとに作成する必要がありますが、事業主が所持する**電子証明書**※²のみで利用できます。

※¹ 一括申請の機能に対応したソフトウェアを導入している必要があります。

詳細は上記e-Govのホームページをご確認ください。

※² 電子証明書を取得していない法人事業主は、事業主個人の公的個人認証サービスの電子証明書でも利用可能です。

(平成27年1月から利用開始)

e-Gov 一括

検索

電子申請(e-Gov)の利用する際に、**照合省略の認可**を受けることにより、賃金台帳等の添付書類の**省略**※¹が可能になります。

照合省略の認可には、「過去の取扱実績からみて、事務処理担当者の能力が高く、届書の記載内容に信頼性が高いと認められるもの」等の一定要件があります。詳しくは、各手続きの記載要領※²でご確認ください。

※¹ 離職理由を確認するための書類は省略はできません。

※² 例：雇用保険被保険者資格喪失届(離職票交付あり)の記載要領

<e-Govについて>

e-Gov(イーガブ)とは総務省が運営する行政サービスの総合窓口です。
厚生労働省をはじめ、**各省庁への申請や届出がオンライン**で行えます。



e-Govの使い方や操作方法については、電子政府利用支援センターへメール、電話、FAXで問い合わせることも可能です。



電子政府利用支援センター
【問い合わせ先】メール

<https://www.e-gov.go.jp/contact/form/enquete.html>



<電子証明書の入手方法>

e-Govで雇用保険関係手続きの電子申請を行うには「**電子署名**」※1が必要となります。

このため、あらかじめ「**電子証明書**」※2を入手しておく必要があります。

雇用保険手続きに利用できる電子証明書を発行している「**認証局**」については厚生労働省ホームページでご確認ください。

※1「電子署名」とは書類上の押印やサインと同じ行為を電子手続き上で行うものです。

※2「電子証明書」とはいわば印鑑証明のようなものです。

電子申請により雇用保険関係の手続きをした場合、その手続きに対して交付する書類は、原則として**電子媒体**(PDFファイル)でお届けします。

これらは簡単にパソコンから出力することができます。

詳しくはe-Govのホームページをご覧ください。

労働市場の概況（学卒を除き、パートタイムを含む。）（平成29年2月）

（1）求人の状況

新規求人数は921人で、対前年同月比31.0%増加した。これを一般・パート別に前年同月と比較すると、一般は567人で29.7%の増加、パートは354人で33.1%の増加となった。月間有効求人数は2,366人で、対前年同月比8.3%増加した。

新規求人数の対前年同月比を産業別にみると、サービス業（217.8%増）、卸売業・小売業（62.5%増）、製造業（20.5%増）は増加した。建設業（10.2%減）、医療・福祉業（6.5%減）は減少した。

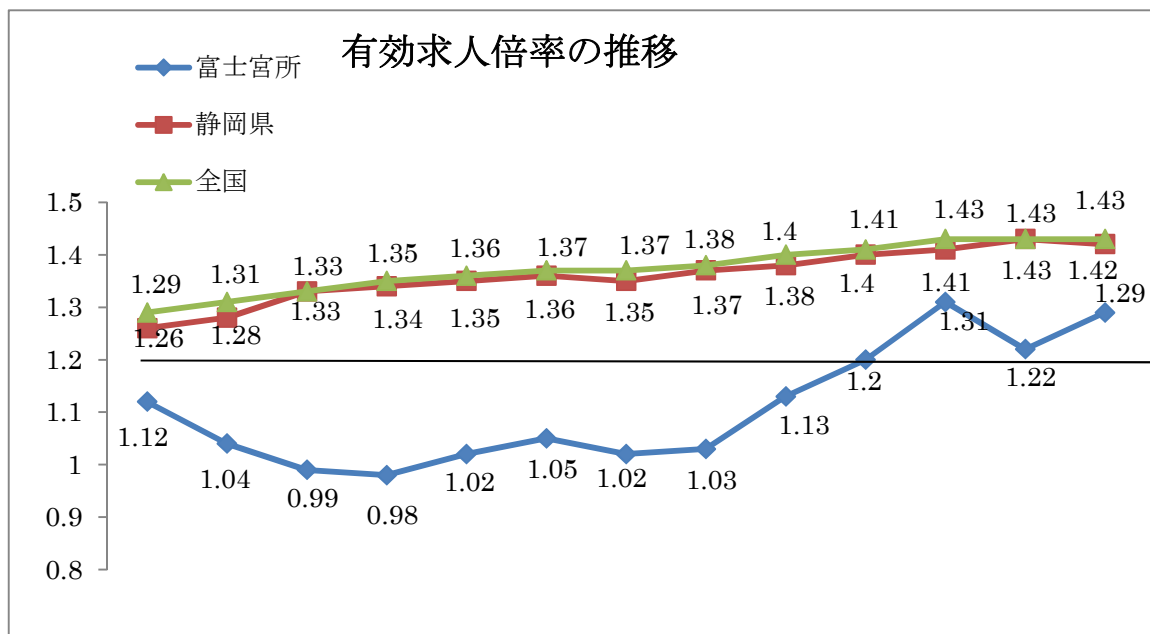
（2）求職の状況

新規求職申込件数は489件で対前年同月比5.8%減少した。これを一般・パート別に前年同月と比較すると、一般は321件で11.1%減少、パートは168件で6.3%の増加となった。月間有効求職者数は1,832人で、対前年同月比6.3%の減少となった。

（3）就職の状況

就職件数は175件で対前年同月比5.9%の減少だった。就職率は35.8%で前年同月と同数であった。これを一般・パート別に前年同月と比較すると、一般の就職件数は113件で7.4%減少した。就職率は35.2%で1.4ポイント上回った。また、パートの就職件数は62件で3.1%の減少だった。就職率は36.9%で3.6ポイント下回った。

なお、常用就職件数は167件で対前年同月比4.6%減少となった。



	H28 2月	3月	4月	5月	6月	7月	8月	9月	10月	11月	12月	H29 1月	H29 2月
富士宮	1.12	1.04	0.99	0.98	1.02	1.05	1.02	1.03	1.13	1.20	1.31	1.22	1.29
静岡県	1.26	1.28	1.33	1.34	1.35	1.36	1.35	1.37	1.38	1.40	1.41	1.43	1.42
全国	1.29	1.31	1.33	1.35	1.36	1.37	1.37	1.38	1.40	1.41	1.43	1.43	1.43

① 職業紹介関係主要指標(平成29年2月)

項目	年月	平成29年 2月	平成29年 1月	平成28年 2月	対前月 増減率(差)	対前年同月 増減率(差)
全 数 (パート含む)	1 新規求職申込件数	489	489	519	0.0%	▲5.8%
	2 月間有効求職者数	1,832	1,760	1,955	4.1%	▲6.3%
	3 新規求人数	921	823	703	11.9%	31.0%
	4 月間有効求人数	2,366	2,154	2,185	9.8%	8.3%
	5 紹介件数	646	574	789	12.5%	▲18.1%
	6 就職件数	175	143	186	22.4%	▲5.9%
	7 充足数	151	114	148	32.5%	2.0%
	8 新規求人倍率(3/1)	1.88倍	1.68倍	1.35倍	0.20P	0.53P
	9 有効求人倍率(4/2)	1.29倍	1.22倍	1.12倍	0.07P	0.17P
	10 就職率(6/1×100)	35.8%	29.2%	35.8%	6.6P	0.0P
	11 充足率(7/3×100)	16.4%	13.9%	21.1%	2.5P	▲4.7P

② 雇用保険(平成29年2月)

雇用保険関係主要指標					
項目	平成29年2月	平成29年1月	平成28年2月	前月比	前年同月比
被保険者資格取得者	568	435	356	30.6	59.6
被保険者資格喪失者	328	417	328	▲21.3	-
新規加入事業所数	11	11	11	0.0	0.0
廃止脱退事業所数	1	4	4	▲75.0	▲75.0
月末現在加入事業所数	1,841	1,832	1,804	0.5	2.1
月末現在被保険者数	30,290	30,076	29,643	0.7	2.2
受給資格決定件数	107	105	103	1.9	3.9
受給者実人員	380	408	463	▲6.9	▲17.9