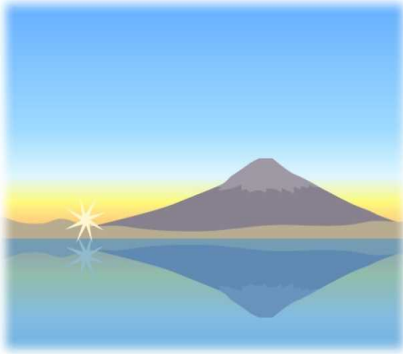


平成29年6月号

## ハローワーク富士宮



あなたとチャレンジ ～地域に根ざしたハローワーク～

富士宮公共職業安定所  
電話 0544-26-3128  
FAX 0544-23-9401

### ハローワーク富士宮で職業適性診断ができます！

若年向け職業適性診断システム

## 「Career In Sites(キャリアインサイト)」

コンピューターを使いながら、職業選択に役立つ適性評価、  
適性に合致した職業リストの参照、職業情報の検索といった  
**今後の仕事探しやご自身の振り返りに役立つ**総合的なキャリア  
アガイダンスシステムです。

職業適性診断・・・適性診断と振り返りを同日に行います。

実施日 実施場所

平成29年8月7日(月) ハローワーク富士宮

実施時間 診断時間1時間程度です。

- ① 10:00～11:00 ② 11:00～12:00
- ③ 13:00～14:00 ④ 14:00～15:00
- ⑤ 15:00～16:00

なお、**予約制**となっております。

詳しくはハローワーク富士宮 職業紹介部門まで

TEL 0544-26-3128

## 労働市場の概況（学卒を除き、パートタイムを含む。）（平成29年5月）

### （1）求人の状況

新規求人数は805人で、対前年同月比20.7%増加した。これを一般・パート別に前年同月と比較すると、一般は467人で16.5%の増加、パートは338人で27.1%の増加となった。月間有効求人数は2,157人で、対前年同月比7.2%増加した。

新規求人数の対前年同月比を産業別にみると、サービス業（58.7%増）、医療・福祉業（43.0%増）、卸売業・小売業（37.0%増）、建設業（1.9%増）は増加した。製造業（10.2%減）は減少した。

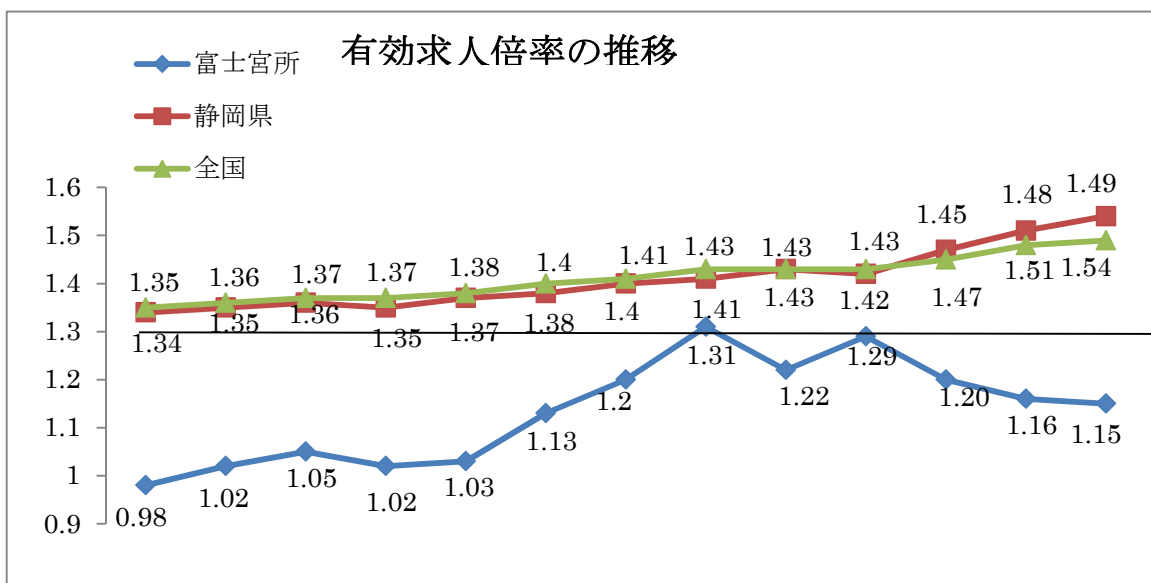
### （2）求職の状況

新規求職申込件数は478件で対前年同月比7.2%減少した。これを一般・パート別に前年同月と比較すると、一般は319件で7.3%減少、パートは159件で7.0%の減少となった。月間有効求職者数は1,880人で、対前年同月比8.9%の減少となった。

### （3）就職の状況

就職件数は186件で対前年同月比3.9%の増加だった。就職率は38.9%で前年同月比を4.1ポイント上回った。これを一般・パート別に前年同月と比較すると、一般の就職件数は115件で7.3%の減少だった。就職率は36.1%で0.1ポイント上回った。また、パートの就職件数は71件で29.1%の増加だった。就職率は44.7%で12.5ポイント上回った。

なお、常用就職件数は183件で対前年同月比5.2%増加となった。



	H28 5月	6月	7月	8月	9月	10月	11月	12月	H29 1月	2月	3月	4月	5月
富士宮	0.98	1.02	1.05	1.02	1.03	1.13	1.20	1.31	1.22	1.29	1.20	1.16	1.15
静岡県	1.34	1.35	1.36	1.35	1.37	1.38	1.40	1.41	1.43	1.42	1.47	1.51	1.54
全国	1.35	1.36	1.37	1.37	1.38	1.40	1.41	1.43	1.43	1.43	1.45	1.48	1.49

① 職業紹介関係主要指標(平成29年5月)

項目	年月	平成29年 5月	平成29年 4月	平成28年 5月	対前月 増減率(差)	対前年同月 増減率(差)
全 数 (パート含む)	1 新規求職申込件数	478	548	515	12.8%	▲7.2%
	2 月間有効求職者数	1,880	1,916	2,064	▲1.9%	▲8.9%
	3 新規求人数	805	843	667	▲4.5%	20.7%
	4 月間有効求人数	2,157	2,223	2,013	▲3.0%	7.2%
	5 紹介件数	597	525	583	13.7%	2.4%
	6 就職件数	186	174	179	6.9%	3.9%
	7 充足数	150	134	144	11.9%	4.2%
	8 新規求人倍率(3/1)	1.68倍	1.54倍	1.30倍	0.14P	0.38P
	9 有効求人倍率(4/2)	1.15倍	1.16倍	0.98倍	▲0.01P	0.17P
	10 就職率(6/1×100)	38.9%	31.8%	34.8%	7.1P	4.1P
	11 充足率(7/3×100)	18.6%	15.9%	21.6%	2.7P	▲3.0P

② 雇用保険(平成29年5月)

雇用保険関係主要指標					
項目	平成29年5月	平成29年4月	平成28年5月	前月比	前年同月比
被保険者資格取得者	558	909	553	▲38.6	0.9
被保険者資格喪失者	414	630	369	▲34.3	12.2
新規加入事業所数	19	22	11	▲13.6	72.7
廃止脱退事業所数	6	22	6	▲72.7	0.0
月末現在加入事業所数	1,857	1,846	1,812	0.6	2.5
月末現在被保険者数	30,835	30,748	29,782	0.3	3.5
受給資格決定件数	128	145	142	▲11.7	▲9.9
受給者実人員	348	357	408	▲2.5	▲14.7