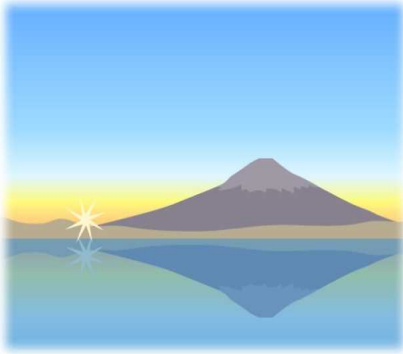


平成29年7月号

ハローワーク富士宮



あなたとチャレンジ ～地域に根ざしたハローワーク～

富士宮公共職業安定所
電話 0544-26-3128
FAX 0544-23-9401

福祉就職相談&福祉施設説明会開催！

平成29年

9/11(月)

13:30~16:00

(施設説明会13:30~14:30)

ハローワーク富士宮

富士宮市神田川町14-3

JR富士宮駅から徒歩10分

対象者

・仕事をお探しの方

福祉職種全般についての相談をいたします。

相談コーナー

「資格を持っていないけど仕事はある？」

「福祉の仕事ってどんな仕事？」

などのご相談にお答えします。

福祉施設説明会

福祉施設の方から直接仕事内容や待遇面を聞くことができます。

お問い合わせ ハローワーク富士宮職業紹介部門 TEL0544-26-3128

労働市場の概況（学卒を除き、パートタイムを含む。）（平成29年6月）

（1）求人の状況

新規求人数は739人で、対前年同月比1.7%増加した。これを一般・パート別に前年同月と比較すると、一般は467人で4.0%の増加、パートは272人で2.2%の減少となった。月間有効求人数は2,252人で、対前年同月比10.2%増加した。

新規求人数の対前年同月比を産業別にみると、製造業（16.7%増）、建設業（8.3%増）、卸売業・小売業（8.3%増）、医療・福祉業（1.1%増）は増加した。サービス業（8.0%減）は減少した。

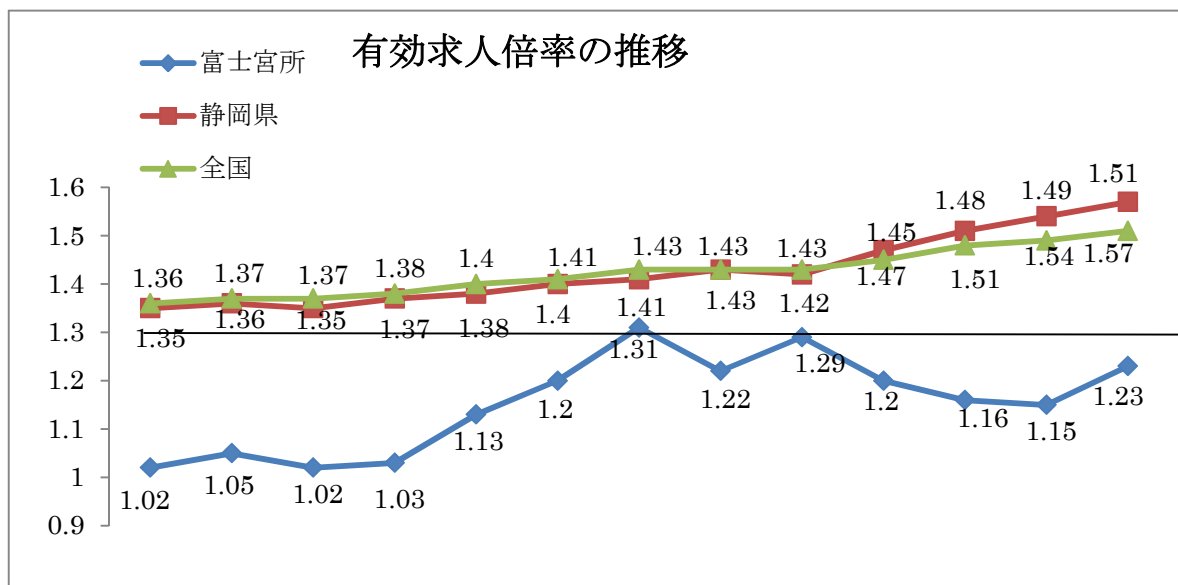
（2）求職の状況

新規求職申込件数は443件で対前年同月比9.8%減少した。これを一般・パート別に前年同月と比較すると、一般は311件で14.3%減少、パートは132件で3.1%の増加となった。月間有効求職者数は1,838人で、対前年同月比8.1%の減少となった。

（3）就職の状況

就職件数は178件で対前年同月比4.8%の減少だった。就職率は40.2%で前年同月比を2.1ポイント上回った。これを一般・パート別に前年同月と比較すると、一般の就職件数は122件で同数であった。就職率は39.2%で5.6ポイント上回った。また、パートの就職件数は56件で13.8%の減少だった。就職率は42.4%で8.4ポイント下回った。

なお、常用就職件数は168件で対前年同月比1.2%増加となった。



	H28 6月	7月	8月	9月	10月	11月	12月	H29 1月	2月	3月	4月	5月	6月
富士宮	1.02	1.05	1.02	1.03	1.13	1.20	1.31	1.22	1.29	1.20	1.16	1.15	1.23
静岡県	1.35	1.36	1.35	1.37	1.38	1.40	1.41	1.43	1.42	1.47	1.51	1.54	1.57
全国	1.36	1.37	1.37	1.38	1.40	1.41	1.43	1.43	1.43	1.45	1.48	1.49	1.51

① 職業紹介関係主要指標(平成29年6月)

項目	年月	平成29年 6月	平成29年 5月	平成28年 6月	対前月 増減率(差)	対前年同月 増減率(差)
全 数 (パート含む)	1 新規求職申込件数	443	478	491	▲7.3%	▲9.8%
	2 月間有効求職者数	1,838	1,880	1,999	▲2.2%	▲8.1%
	3 新規求人数	739	805	727	▲8.2%	1.7%
	4 月間有効求人数	2,252	2,157	2,044	4.4%	10.2%
	5 紹介件数	592	597	649	▲0.8%	▲8.8%
	6 就職件数	178	186	187	▲4.3%	▲4.8%
	7 充足数	136	150	178	▲9.3%	▲23.6%
	8 新規求人倍率(3/1)	1.67倍	1.68倍	1.48倍	▲0.01P	0.19P
	9 有効求人倍率(4/2)	1.23倍	1.15倍	1.02倍	0.08P	0.21P
	10 就職率(6/1×100)	40.2%	38.9%	38.1%	1.3P	2.1P
	11 充足率(7/3×100)	18.4%	18.6%	24.5%	▲0.2P	▲6.1P

② 雇用保険(平成29年6月)

雇用保険関係主要指標					
項目	平成29年6月	平成29年5月	平成28年6月	前月比	前年同月比
被保険者資格取得者	465	558	365	▲16.7	27.4
被保険者資格喪失者	363	414	351	▲12.3	3.4
新規加入事業所数	6	19	5	▲68.4	20.0
廃止脱退事業所数	1	6	0	▲83.3	-
月末現在加入事業所数	1,863	1,857	1,818	0.3	2.5
月末現在被保険者数	30,930	30,835	29,792	0.3	3.8
受給資格決定件数	101	128	121	▲21.1	▲16.5
受給者実人員	374	348	487	7.5	▲23.2