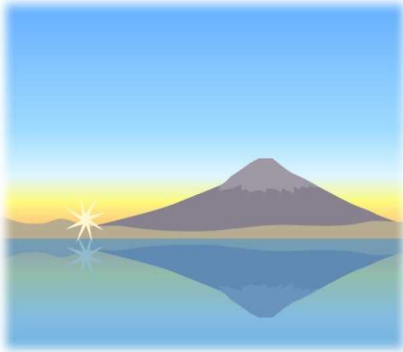


平成29年8月号

ハローワーク富士宮



あなたとチャレンジ ～地域に根ざしたハローワーク～

富士宮公共職業安定所
電話 0544-26-3128
FAX 0544-23-9401

平成29年10月4日(水)から

時間額 **832円**に改正されます。

静岡県最低賃金が改正されますのでお知らせいたします。

◎社員、臨時、パート、アルバイトなどの名称にかかわらず、静岡県内の事業所で働くすべての労働者に適用されます。

◎なお、特定の産業には「特定最低賃金」も設定されています。

詳細につきましては、静岡労働局労働基準部賃金室または最寄りの労働基準監督署までご相談ください。

静岡労働局労働基準部賃金室 054-254-6315

富士労働基準監督署 0545-51-2255

障がい者就職面接会のご案内

ハローワーク富士宮では、一人でも多くの障がいのある方の雇用機会の確保のため、障がい者就職面接会を開催します。

障がいのある方が、自らの能力を活かして仕事に就き、自立した生活を送ることのできる社会を実現するため、面接会の趣旨にご理解をいただき、多数の事業所の皆様にご参加くださいますようお願い申し上げます。

日 時 平成29年10月6日（金曜日）
13時30分～16時00分 ※受付開始時間12時45分から

会 場 富士宮市役所 7階 特大会議室（富士宮市弓沢町150）

内 容 障がいのある方と富士宮地区を中心とした事業所の担当者との個別面談方式の就職面接会です。

申込先 ハローワーク富士宮 富士宮市神田川町14-3

申込方法 参加申込書により、FAXにてお申し込みください。

申込期限 平成29年9月22日（金）まで

注意：障害者就労継続支援事業所のご参加はお断りしております。

主催 ハローワーク富士宮 富士宮地区雇用対策協議会
共催 静岡県 富士宮市

**ハローワーク富士宮
障がい者支援担当まで
お問い合わせください
電話0544-26-3128
Fax0544-23-9401**

労働市場の概況（学卒を除き、パートタイムを含む。）（平成29年7月）

(1) 求人の状況

新規求人数は753人で、対前年同月比2.8%減少した。これを一般・パート別に前年同月と比較すると、一般は455人で4.2%の減少、パートは298人で0.7%の減少となった。月間有効求人数は2,220人で、対前年同月比9.8%増加した。

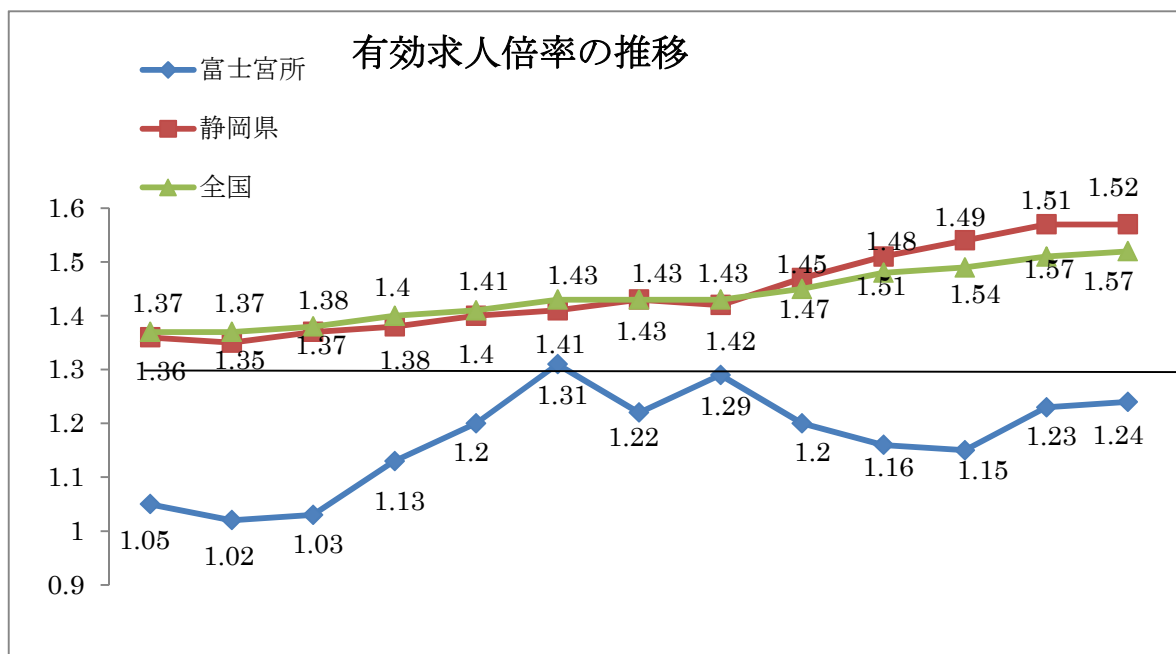
新規求人数の対前年同月比を産業別にみると、卸売業・小売業（11.8%増）、建設業（1.5%増）は増加した。医療・福祉業（28.8%減）、サービス業（15.0%減）、製造業（3.4%減）は減少した。

(2) 求職の状況

新規求職申込件数は421件で対前年同月比0.9%減少した。これを一般・パート別に前年同月と比較すると、一般は323件で8.4%増加、パートは98件で22.8%の減少となった。月間有効求職者数は1,786人で、対前年同月比7.4%の減少となった。

(3) 就職の状況

就職件数は164件で対前年同月比6.3%の減少だった。就職率は39.0%で前年同月比を2.2ポイント下回った。これを一般・パート別に前年同月と比較すると、一般の就職件数は110件で6.0%の減少だった。就職率は34.1%で5.2ポイント下回った。また、パートの就職件数は54件で6.9%の減少だった。就職率は55.1%で9.4ポイント上回った。なお、常用就職件数は154件で対前年同月比3.8%減少となった。



	H28 7月	8月	9月	10月	11月	12月	H29 1月	2月	3月	4月	5月	6月	7月
富士宮	1.05	1.02	1.03	1.13	1.20	1.31	1.22	1.29	1.20	1.16	1.15	1.23	1.24
静岡県	1.36	1.35	1.37	1.38	1.40	1.41	1.43	1.42	1.47	1.51	1.54	1.57	1.57
全国	1.37	1.37	1.38	1.40	1.41	1.43	1.43	1.43	1.45	1.48	1.49	1.51	1.52

① 職業紹介関係主要指標(平成29年7月)

項目	年月	平成29年 7月	平成29年 6月	平成28年 7月	対前月 増減率(差)	対前年同月 増減率(差)
全 数 (パート含む)	1 新規求職申込件数	421	443	425	▲5.0%	▲0.9%
	2 月間有効求職者数	1,786	1,838	1,928	▲2.8%	▲7.4%
	3 新規求人数	753	739	775	1.9%	▲2.8%
	4 月間有効求人数	2,220	2,252	2,021	▲1.4%	9.8%
	5 紹介件数	528	592	543	▲10.8%	▲2.8%
	6 就職件数	164	178	175	▲7.9%	▲6.3%
	7 充足数	117	136	133	▲14.0%	▲12.0%
	8 新規求人倍率(3/1)	1.79倍	1.67倍	1.82倍	0.12P	▲0.03P
	9 有効求人倍率(4/2)	1.24倍	1.23倍	1.05倍	0.01P	0.19P
	10 就職率(6/1×100)	39.0%	40.2%	41.2%	▲1.2P	▲2.2P
	11 充足率(7/3×100)	15.5%	18.4%	17.2%	▲2.9P	▲1.7P

② 雇用保険(平成29年7月)

雇用保険関係主要指標					
項目	平成29年7月	平成29年6月	平成28年7月	前月比	前年同月比
被保険者資格取得者	406	465	402	▲12.7	1.0
被保険者資格喪失者	378	363	342	4.1	10.5
新規加入事業所数	11	6	16	83.3	▲31.3
廃止脱退事業所数	2	1	3	100.0	▲33.3
月末現在加入事業所数	1,873	1,863	1,831	0.5	2.3
月末現在被保険者数	30,913	30,930	29,852	▲0.1	3.6
受給資格決定件数	98	101	89	▲3.0	10.1
受給者実人員	367	374	471	▲1.9	▲22.1