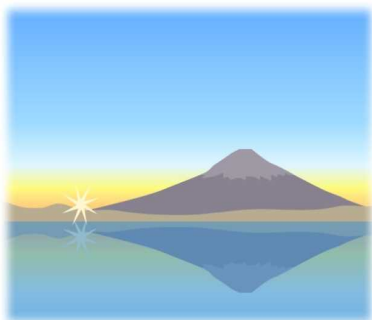


平成29年9月号

## ハローワーク富士宮



あなたとチャレンジ ～地域に根ざしたハローワーク～

富士宮公共職業安定所  
電話 0544-26-3128  
FAX 0544-23-9401

## 11月は「労働保険適用促進月間」です

□11月は「労働保険適用促進月間」です。

☆労働保険（労災保険・雇用保険）は、労働災害や失業等が発生した際に、保険給付等を行うことにより労働者の福祉の向上・促進を図るための、政府が管掌する強制保険制度です。

労働者を一人でも雇用していれば、原則として業種・規模を問わず労働保険の適用事業所となり、事業主は成立（加入）手続きを行わなければなりません。

□各種届出等の事務処理については、労働保険事務組合等を利用することもできます。

労働保険事務組合とは、事業主の委託を受けて、事業主が行うべき労働保険の事務を処理することについて、厚生労働大臣の許可を受けた団体のことです。

労働保険事務組合として認可を受けている団体には、主に商工会議所、事業協同組合、その他の事業主団体などがあります。

※事務を委託するには委託手数料が必要となります。

労働者（パート・アルバイトを含む）を雇用している事業主の方で、未だ成立（加入）手続きをとっていない方は、速やかに管轄の労働基準監督署・公共職業安定所（ハローワーク）へご相談ください。

お問い合わせはハローワーク富士宮

T e l : 0 5 4 4 - 2 6 - 3 1 2 8 雇用保険適用担当まで

## 労働市場の概況（学卒を除き、パートタイムを含む。）（平成29年8月）

### （1）求人の状況

新規求人数は864人で、対前年同月比34.2%増加した。これを一般・パート別に前年同月と比較すると、一般は499人で22.0%の増加、パートは365人で55.3%の増加となった。月間有効求人数は2,276人で、対前年同月比14.3%増加した。

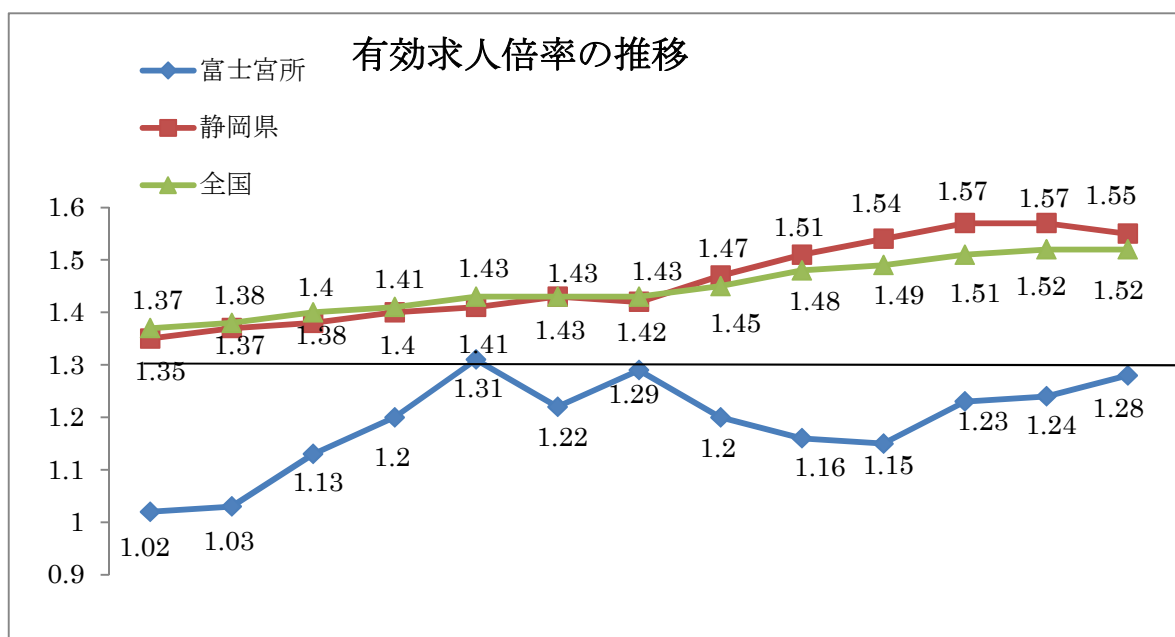
新規求人数の対前年同月比を産業別にみると、製造業（70.7%増）、医療・福祉業（16.5%増）、建設業（7.3%増）は増加した。サービス業（35.5%減）、卸売業・小売業（2.5%減）は減少した。

### （2）求職の状況

新規求職申込件数は425件で対前年同月比13.3%減少した。これを一般・パート別に前年同月と比較すると、一般は307件で11.5%減少、パートは118件で17.5%の減少となった。月間有効求職者数は1,780人で、対前年同月比9.2%の減少となった。

### （3）就職の状況

就職件数は141件で対前年同月比9.6%の減少だった。就職率は33.2%で前年同月比を1.4ポイント上回った。これを一般・パート別に前年同月と比較すると、一般の就職件数は95件で9.5%の減少だった。就職率は30.9%で0.6ポイント上回った。また、パートの就職件数は46件で9.8%の減少だった。就職率は39.0%で3.3ポイント上回った。なお、常用就職件数は131件で対前年同月比9.7%減少となった。



	H28 8月	9月	10月	11月	12月	H29 1月	2月	3月	4月	5月	6月	7月	8月
富士宮	1.02	1.03	1.13	1.20	1.31	1.22	1.29	1.20	1.16	1.15	1.23	1.24	1.28
静岡県	1.35	1.37	1.38	1.40	1.41	1.43	1.42	1.47	1.51	1.54	1.57	1.57	1.55
全国	1.37	1.38	1.40	1.41	1.43	1.43	1.43	1.45	1.48	1.49	1.51	1.52	1.52

### ① 職業紹介関係主要指標(平成29年8月)

項目	年月	平成29年 8月	平成29年 7月	平成28年 8月	対前月 増減率(差)	対前年同月 増減率(差)
全 数 (パート含む)	1 新規求職申込件数	425	421	490	1.0%	13.3%
	2 月間有効求職者数	1,780	1,786	1,960	▲0.3%	▲9.2%
	3 新規求人数	864	753	644	14.7%	34.2%
	4 月間有効求人数	2,276	2,220	1,992	2.5%	14.3%
	5 紹介件数	498	528	529	▲5.7%	▲5.9%
	6 就職件数	141	164	156	▲14.0%	▲9.6%
	7 充足数	97	117	139	▲17.1%	▲30.2%
	8 新規求人倍率(3/1)	2.03倍	1.79倍	1.31倍	0.24P	0.72P
	9 有効求人倍率(4/2)	1.28倍	1.24倍	1.02倍	0.04P	0.26P
	10 就職率(6/1×100)	33.2%	39.0%	31.8%	▲5.8P	1.4P
	11 充足率(7/3×100)	11.2%	15.5%	21.6%	▲4.3P	▲10.4P

### ② 雇用保険(平成29年8月)

雇用保険関係主要指標					
項目	平成29年8月	平成29年7月	平成28年8月	前月比	前年同月比
被保険者資格取得者	340	406	323	▲16.3	5.3
被保険者資格喪失者	389	378	344	2.9	13.1
新規加入事業所数	1	11	6	▲90.9	▲83.3
廃止脱退事業所数	5	2	8	150.0	▲37.5
月末現在加入事業所数	1,873	1,873	1,829	0.0	2.4
月末現在被保険者数	31,031	30,913	29,848	0.4	4.0
受給資格決定件数	106	98	117	8.2	▲9.4
受給者実人員	373	367	505	1.6	▲26.1