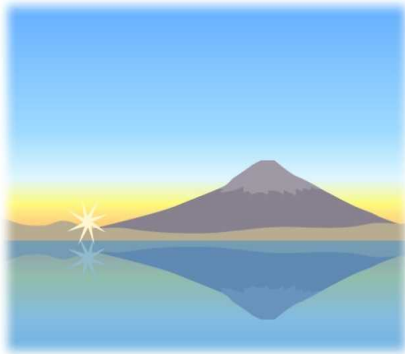


平成29年10月号

ハローワーク富士宮



あなたとチャレンジ ～地域に根ざしたハローワーク～

富士宮公共職業安定所
電話 0544-26-3128
FAX 0544-23-9401

ハローワーク富士宮での職業適性診断にぜひご参加を！

若年向け職業適性診断システム

「Career In Sites (キャリア・インサイト)」

コンピューターを使いながら、職業選択に役立つ適性評価、
適性に合致した職業リストの参照、職業情報の検索といった
今後の仕事探しやご自身の振り返りに役立つ総合的なキャリア
アガイダンスシステムです。

職業適性診断・・・適性診断と振り返りを同日に行います。

実施日 実施場所

平成29年12月4日(月) ハローワーク富士宮

実施時間 診断時間1時間程度です。

- ① 10:00～11:00 ② 11:00～12:00
- ③ 13:00～14:00 ④ 14:00～15:00
- ⑤ 15:00～16:00

なお、予約制となっております。

詳しくはハローワーク富士宮 職業紹介部門まで

TEL 0544-26-3128

労働市場の概況（学卒を除き、パートタイムを含む。）（平成29年9月）

（1）求人の状況

新規求人数は960人で、対前年同月比30.4%増加した。これを一般・パート別に前年同月と比較すると、一般は568人で26.8%の増加、パートは392人で36.1%の増加となった。月間有効求人数は2,531人で、対前年同月比25.5%増加した。

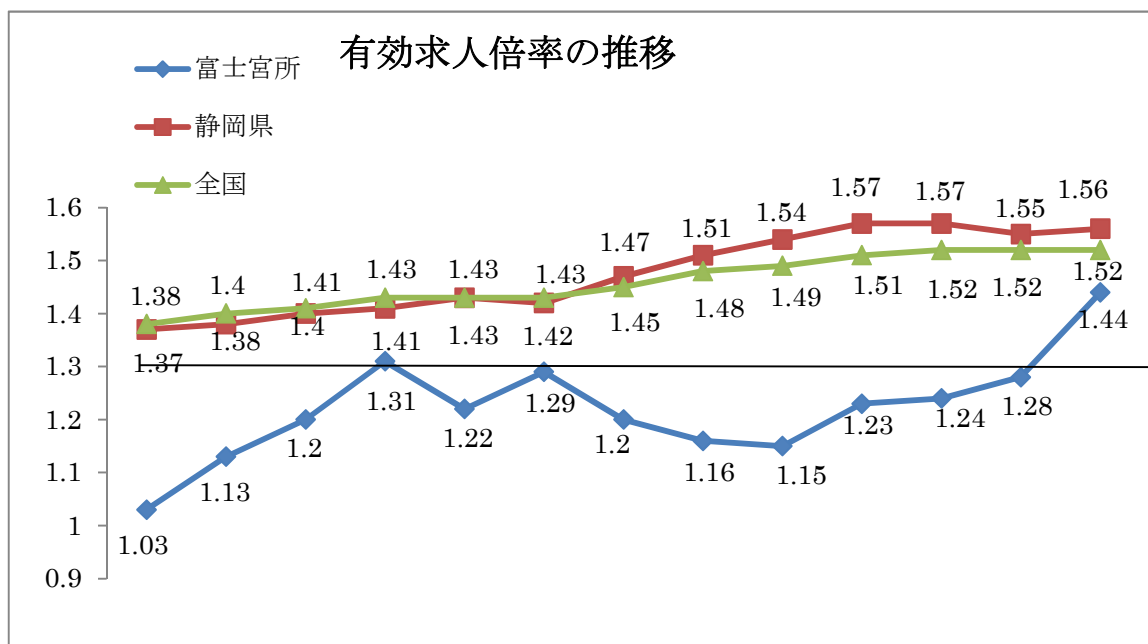
新規求人数の対前年同月比を産業別にみると、卸売業・小売業（205.3%増）、建設業（94.1%増）、医療・福祉業（50.0%増）、サービス業（11.5%増）は増加した。製造業（5.3%減）は減少した。

（2）求職の状況

新規求職申込件数は468件で対前年同月比0.6%減少した。これを一般・パート別に前年同月と比較すると、一般は321件で2.7%減少、パートは147件で4.3%の増加となった。月間有効求職者数は1,760人で、対前年同月比9.7%の減少となった。

（3）就職の状況

就職件数は167件で対前年同月比3.7%の増加だった。就職率は35.7%で前年同月比を1.5ポイント上回った。これを一般・パート別に前年同月と比較すると、一般の就職件数は107件で1.9%の増加だった。就職率は33.3%で1.5ポイント上回った。また、パートの就職件数は60件で7.1%の増加だった。就職率は40.8%で1.1ポイント上回った。なお、常用就職件数は160件で対前年同月比3.9%増加となった。



	H28 9月	10月	11月	12月	H29 1月	2月	3月	4月	5月	6月	7月	8月	9月
富士宮	1.03	1.13	1.20	1.31	1.22	1.29	1.20	1.16	1.15	1.23	1.24	1.28	1.44
静岡県	1.37	1.38	1.40	1.41	1.43	1.42	1.47	1.51	1.54	1.57	1.57	1.55	1.56
全国	1.38	1.40	1.41	1.43	1.43	1.43	1.45	1.48	1.49	1.51	1.52	1.52	1.52

① 職業紹介関係主要指標(平成29年9月)

項目	年月	平成29年 9月	平成29年 8月	平成28年 9月	対前月 増減率(差)	対前年同月 増減率(差)
全 数 (パート含む)	1 新規求職申込件数	468	425	471	10.1%	▲0.6%
	2 月間有効求職者数	1,760	1,780	1,948	▲1.1%	▲9.7%
	3 新規求人数	960	864	736	11.1%	30.4%
	4 月間有効求人数	2,531	2,276	2,016	11.2%	25.5%
	5 紹介件数	535	498	575	7.4%	▲7.0%
	6 就職件数	167	141	161	18.4%	3.7%
	7 充足数	138	97	132	42.3%	4.5%
	8 新規求人倍率(3/1)	2.05倍	2.03倍	1.56倍	0.02P	0.49P
	9 有効求人倍率(4/2)	1.44倍	1.28倍	1.03倍	0.16P	0.41P
	10 就職率(6/1×100)	35.7%	33.2%	34.2%	2.5P	1.5P
	11 充足率(7/3×100)	14.4%	11.2%	17.9%	3.2P	▲3.5P

② 雇用保険(平成29年9月)

雇用保険関係主要指標					
項目	平成29年9月	平成29年8月	平成28年9月	前月比	前年同月比
被保険者資格取得者	372	340	317	9.4	17.4
被保険者資格喪失者	406	389	383	4.4	6.0
新規加入事業所数	3	1	1	200.0	200.0
廃止脱退事業所数	7	5	9	40.0	▲22.0
月末現在加入事業所数	1,877	1,873	1,826	0.2	2.8
月末現在被保険者数	30,998	31,031	29,787	▲0.1	4.1
受給資格決定件数	124	106	96	17.0	29.2
受給者実人員	352	373	493	▲5.6	▲28.6