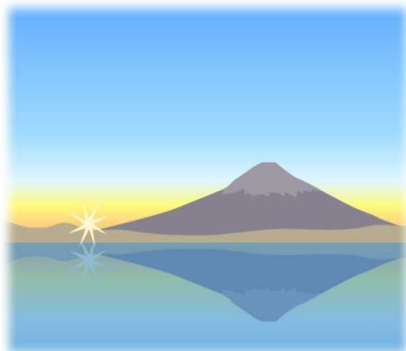


平成29年11月号

ハローワーク富士宮



あなたとチャレンジ ～地域に根ざしたハローワーク～

富士宮公共職業安定所
電話 0544-26-3128
FAX 0544-23-9401

富士・富士宮地区障害者就職面接会のご案内

ハローワーク富士・ハローワーク富士宮では、障害のある人も障害のない人たちと同じように社会参加できる「共生社会」の実現を目指し、静岡県・富士市・富士宮市と共催で障害者就職面接会を開催いたします。

- 日時 **平成30年2月9日（金曜日）**
13時30分～15時30分 ※受付開始時間 13時から
- 会場 **ふじさんめっせ** 大展示場3（富士市柳島 189-8）
※駐車場無料
- 内容 障害のある方と富士・富士宮地区を中心とした事業所の担当者との個別面談方式の就職面接会です。
*参加申込につきましては、ハローワーク富士宮までお問い合わせください。
- 問合せ先 ハローワーク富士宮 障害者雇用支援担当
- 電話 0544-26-3128 fax 0544-23-9401

労働市場の概況（学卒を除き、パートタイムを含む。）（平成29年10月）

(1) 求人の状況

新規求人数は842人で、対前年同月比3.7%減少した。これを一般・パート別に前年同月と比較すると、一般は556人で11.4%の増加、パートは286人で23.7%の減少となった。月間有効求人数は2,572人で、対前年同月比19.3%増加した。

新規求人数の対前年同月比を産業別にみると、サービス業（100.0%増）、製造業（17.1%増）は増加した。医療・福祉業（24.1%減）、卸売業・小売業（12.9%減）、建設業（11.3%減）は減少した。

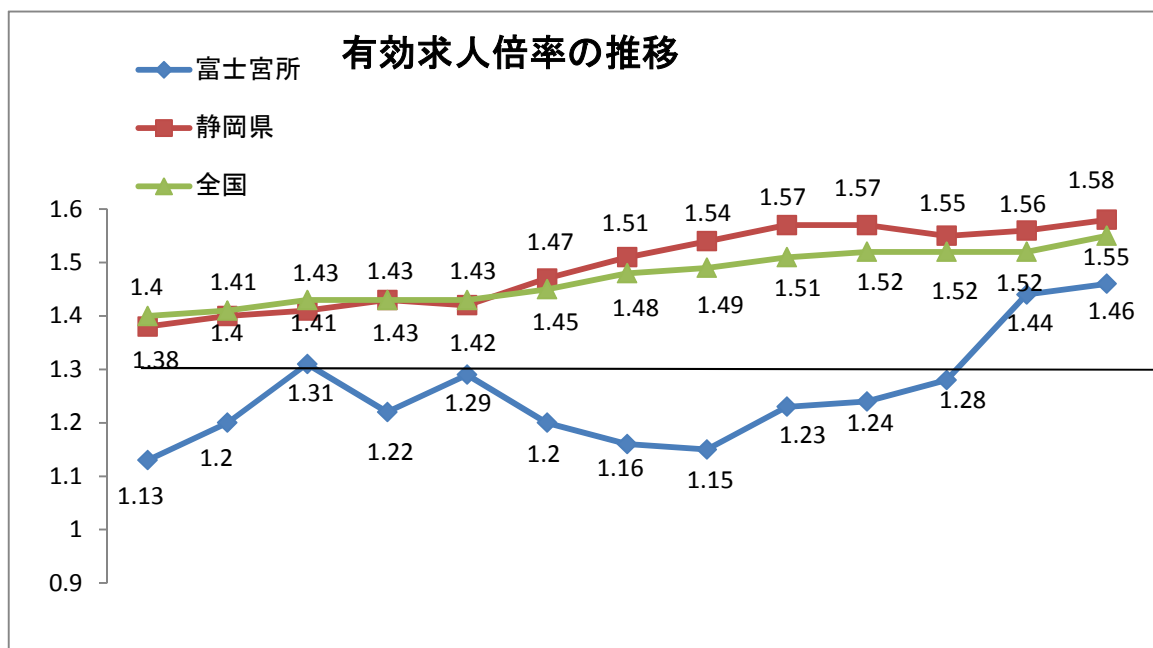
(2) 求職の状況

新規求職申込件数は399件で対前年同月比9.1%減少した。これを一般・パート別に前年同月と比較すると、一般は273件で7.1%減少、パートは126件で13.1%の減少となった。月間有効求職者数は1,764人で、対前年同月比7.3%の減少となった。

(3) 就職の状況

就職件数は168件で対前年同月と同数であった。就職率は42.1%で前年同月比を3.8ポイント上回った。これを一般・パート別に前年同月と比較すると、一般の就職件数は115件で16.2%の増加だった。就職率は42.1%で8.4ポイント上回った。また、パートの就職件数は53件で23.2%の減少だった。就職率は42.1%で5.5ポイント下回った。

なお、常用就職件数は166件で対前年同月比3.8%増加となった。



	H28 10月	11月	12月	H29 1月	2月	3月	4月	5月	6月	7月	8月	9月	10月
富士宮	1.13	1.20	1.31	1.22	1.29	1.20	1.16	1.15	1.23	1.24	1.28	1.44	1.46
静岡県	1.38	1.40	1.41	1.43	1.42	1.47	1.51	1.54	1.57	1.57	1.55	1.56	1.58
全国	1.40	1.41	1.43	1.43	1.43	1.45	1.48	1.49	1.51	1.52	1.52	1.52	1.55

① 職業紹介関係主要指標(平成29年10月)

項目		年月	平成29年 10月	平成29年 9月	平成28年 10月	対前月 増減率(差)	対前年同月 増減率(差)
全 数 (パート含む)	1	新規求職申込件数	399	468	439	▲14.7%	▲9.1%
	2	月間有効求職者数	1,764	1,760	1,902	0.2%	▲7.3%
	3	新規求人数	842	960	874	▲12.3%	▲3.7%
	4	月間有効求人数	2,572	2,531	2,156	1.6%	19.3%
	5	紹介件数	479	535	548	▲10.5%	▲12.6%
	6	就職件数	168	167	168	0.6%	0.0%
	7	充足数	143	138	157	3.6%	▲8.9%
	8	新規求人倍率(3/1)	2.11倍	2.05倍	1.99倍	0.06P	0.12P
	9	有効求人倍率(4/2)	1.46倍	1.44倍	1.13倍	0.02P	0.33P
	10	就職率(6/1×100)	42.1%	35.7%	38.3%	6.4P	3.8P
	11	充足率(7/3×100)	17.0%	14.4%	18.0%	2.6P	▲1.0P

② 雇用保険(平成29年10月)

雇用保険関係主要指標					
項目	平成29年10月	平成29年9月	平成28年10月	前月比	前年同月比
被保険者資格取得者	422	372	394	13.4	7.1
被保険者資格喪失者	483	406	354	19.0	36.4
新規加入事業所数	6	10	9	▲40.0	▲33.3
廃止脱退事業所数	4	7	5	▲42.9	▲20.0
月末現在加入事業所数	1,879	1,877	1,829	0.1	2.7
月末現在被保険者数	30,852	30,998	29,981	▲0.5	2.9
受給資格決定件数	140	124	144	12.9	▲2.8
受給者実人員	374	352	488	6.3	▲23.4