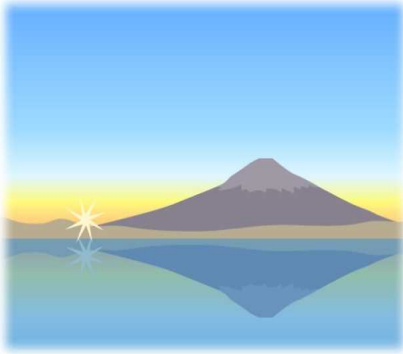


平成29年12月号

## ハローワーク富士宮



あなたとチャレンジ ～地域に根ざしたハローワーク～

富士宮公共職業安定所  
電話 0544-26-3128  
FAX 0544-23-9401

# ハローワーク富士宮・富士・鯉沢 合同就職面接会

平成30年

13:30～15:30

3/1(木)

(受付13:00～)

富士宮市民文化会館 2F小ホール



(富士宮市宮町14-2)

対象者

お仕事をお探しの方。  
→平成30年3月卒業(見込)  
の学生の方も対象となります。

ハローワークに求職登録している方は、ハローワークカードまたは雇用保険受給資格者証を持参してください。

※ハローワークに求職登録していなくても参加可能ですが、面接をされた場合はハローワークサービスの対象者として求職登録をさせていただきます。

詳しくは ハローワーク富士宮 職業紹介部門まで TEL 0544-26-3128

## 労働市場の概況（学卒を除き、パートタイムを含む。）（平成29年11月）

### (1) 求人の状況

新規求人数は819人で、対前年同月比10.7%増加した。これを一般・パート別に前年同月と比較すると、一般は468人で1.5%の減少、パートは351人で32.5%の増加となった。月間有効求人数は2,499人で、対前年同月比13.4%増加した。

新規求人数の対前年同月比を産業別にみると、製造業（74.7%増）、卸売業・小売業（67.9%増）、建設業（18.9%増）は増加した。サービス業（66.4%減）、医療・福祉業（30.4%減）は減少した。

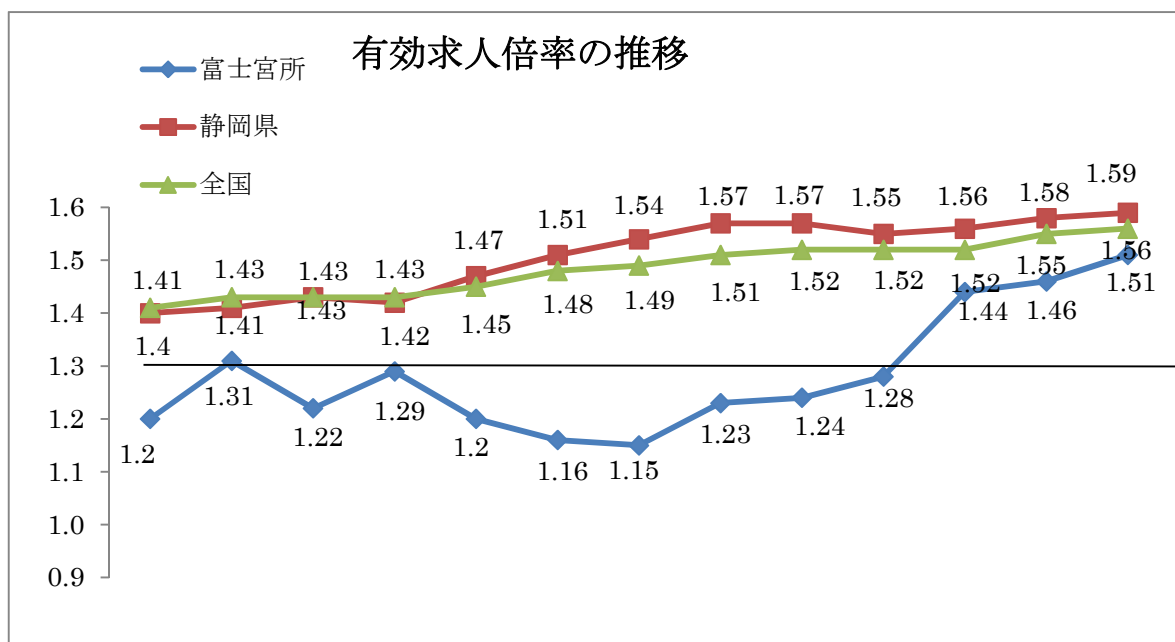
### (2) 求職の状況

新規求職申込件数は367件で対前年同月比12.2%減少した。これを一般・パート別に前年同月と比較すると、一般は255件で19.8%減少、パートは112件で12.0%の増加となった。月間有効求職者数は1,657人で、対前年同月比9.6%の減少となった。

### (3) 就職の状況

就職件数は141件で対前年同月比11.9%の減少だった。就職率は38.4%で前年同月比を0.1ポイント上回った。これを一般・パート別に前年同月と比較すると、一般の就職件数は95件で1.1%の増加だった。就職率は37.3%で7.7ポイント上回った。また、パートの就職件数は46件で30.3%の減少だった。就職率は41.1%で24.9ポイント下回った。

なお、常用就職件数は134件で対前年同月比12.4%減少となった。



	H28 11月	12月	H29 1月	2月	3月	4月	5月	6月	7月	8月	9月	10月	11月
富士宮	1.20	1.31	1.22	1.29	1.20	1.16	1.15	1.23	1.24	1.28	1.44	1.46	1.51
静岡県	1.40	1.41	1.43	1.42	1.47	1.51	1.54	1.57	1.57	1.55	1.56	1.58	1.59
全国	1.41	1.43	1.43	1.43	1.45	1.48	1.49	1.51	1.52	1.52	1.52	1.55	1.56

### ① 職業紹介関係主要指標(平成29年11月)

項目	年月	平成29年 11月	平成29年 10月	平成28年 11月	対前月 増減率(差)	対前年同月 増減率(差)
全 数 (パート含む)	1 新規求職申込件数	367	399	418	▲8.0%	▲12.2%
	2 月間有効求職者数	1,657	1,764	1,833	▲6.1%	▲9.6%
	3 新規求人数	819	842	740	▲2.7%	10.7%
	4 月間有効求人数	2,499	2,572	2,203	▲2.8%	13.4%
	5 紹介件数	455	479	609	▲5.0%	▲25.3%
	6 就職件数	141	168	160	▲16.1%	▲11.9%
	7 充足数	120	143	128	▲16.1%	▲6.3%
	8 新規求人倍率(3/1)	2.23倍	2.11倍	1.77倍	0.12P	0.46P
	9 有効求人倍率(4/2)	1.51倍	1.46倍	1.20倍	0.05P	0.31P
	10 就職率(6/1×100)	38.4%	42.1%	38.3%	▲3.7P	0.1P
	11 充足率(7/3×100)	14.7%	17.0%	17.3%	▲2.3P	▲2.6P

### ② 雇用保険(平成29年11月)

雇用保険関係主要指標					
項目	平成29年11月	平成29年10月	平成28年11月	前月比	前年同月比
被保険者資格取得者	426	422	323	0.9	31.9
被保険者資格喪失者	340	483	307	▲29.6	10.7
新規加入事業所数	8	6	9	33.3	▲11.1
廃止脱退事業所数	4	4	9	0.0	▲55.6
月末現在加入事業所数	1,833	1,879	1,829	▲2.4	0.2
月末現在被保険者数	30,945	30,852	30,012	0.3	3.1
受給資格決定件数	82	140	100	▲41.4	▲18.0
受給者実人員	360	374	458	▲3.7	▲21.4