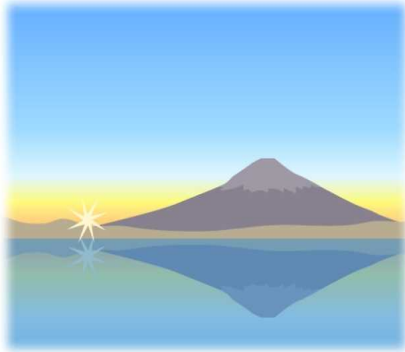


平成30年1月号

ハローワーク富士宮



あなたとチャレンジ ～地域に根ざしたハローワーク～

富士宮公共職業安定所
電話 0544-26-3128
FAX 0544-23-9401

福祉のおしごと紹介セミナー セミナー（福祉施設説明）& 個別相談 ハローワーク富士宮

お仕事をお探しの方必見！！福祉のおしごと全般がわかります。
福祉にかかわる就職相談や施設の説明も聞けます！
ぜひこの機会をご利用ください。

●集団セミナー（施設説明含）

みなさんの疑問を説明します！
福祉の仕事ってどんな仕事？
福祉施設の内容ってどんな感じなの？
資格を持っていないけど仕事はある？
昔に取った資格はまだ使えるの？
blankがあるけど不安だな...

●個別相談会

仕事情報のほか
仕事内容や待遇面なども聞けます！
現在福祉のお仕事をしている方や
blankのある方、実務経験がない方
もご相談ください。

日程

平成30年 3月12日（月）受付 13:00 ～

時間

13:30 ～ 15:30 （セミナー 13:30 ～ 14:30）
（個別相談 14:45 ～ 15:30）

会場

ハローワーク富士宮（富士宮公共職業安定所）
JR富士宮駅から徒歩10分

施設名

・社会福祉法人 富士旭学園 ・株式会社 錦

詳しくは ハローワーク富士宮 職業紹介部門まで
TEL0544-26-3128

労働市場の概況（学卒を除き、パートタイムを含む。）（平成29年12月）

（1）求人の状況

新規求人数は864人で、対前年同月比18.4%増加した。これを一般・パート別に前年同月と比較すると、一般は522人で19.2%の増加、パートは342人で17.1%の増加となった。月間有効求人数は2,459人で、対前年同月比10.3%増加した。

新規求人数の対前年同月比を産業別にみると、サービス業（70.1%増）、建設業（55.0%増）、卸売業・小売業（23.5%増）、医療・福祉業（3.3%増）は増加した。製造業（2.0%減）は減少した。

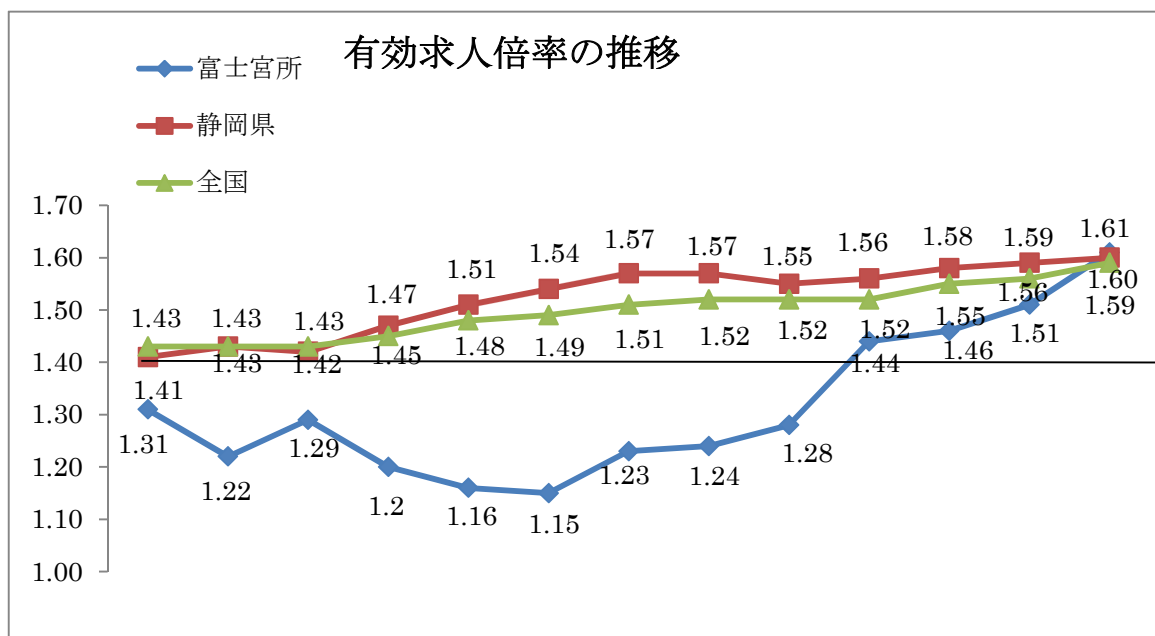
（2）求職の状況

新規求職申込件数は304件で対前年同月比10.9%減少した。これを一般・パート別に前年同月と比較すると、一般は203件で18.1%減少、パートは101件で8.6%の増加となった。月間有効求職者数は1,529人で、対前年同月比10.1%の減少となった。

（3）就職の状況

就職件数は126件で対前年同月比13.7%の減少だった。就職率は41.4%で前年同月比を1.4ポイント下回った。これを一般・パート別に前年同月と比較すると、一般の就職件数は93件で4.1%の減少だった。就職率は45.8%で6.7ポイント上回った。また、パートの就職件数は33件で32.7%の減少だった。就職率は32.7%で20.0ポイント下回った。

なお、常用就職件数は117件で対前年同月比12.7%減少となった。



	H29 12月	H29 1月	2月	3月	4月	5月	6月	7月	8月	9月	10月	11月	12月
富士宮	1.31	1.22	1.29	1.20	1.16	1.15	1.23	1.24	1.28	1.44	1.46	1.51	1.61
静岡県	1.41	1.43	1.42	1.47	1.51	1.54	1.57	1.57	1.55	1.56	1.58	1.59	1.60
全国	1.43	1.43	1.43	1.45	1.48	1.49	1.51	1.52	1.52	1.52	1.55	1.56	1.59

① 職業紹介関係主要指標(平成29年12月)

項目	年月	平成29年 12月	平成29年 11月	平成28年 12月	対前月 増減率(差)	対前年同月 増減率(差)
全 数 (パート含む)	1 新規求職申込件数	304	367	341	▲17.2%	▲10.9%
	2 月間有効求職者数	1,529	1,657	1,701	▲7.7%	▲10.1%
	3 新規求人数	864	819	730	5.5%	18.4%
	4 月間有効求人数	2,459	2,499	2,230	▲1.6%	10.3%
	5 紹介件数	366	455	442	▲19.6%	▲17.2%
	6 就職件数	126	141	146	▲10.6%	▲13.7%
	7 充足数	117	120	134	▲2.5%	▲12.7%
	8 新規求人倍率(3/1)	2.84倍	2.23倍	2.14倍	0.61P	0.70P
	9 有効求人倍率(4/2)	1.61倍	1.51倍	1.31倍	0.10P	0.30P
	10 就職率(6/1×100)	41.4%	38.4%	42.8%	3.0P	▲1.4P
	11 充足率(7/3×100)	13.5%	14.7%	18.4%	▲1.2P	▲4.9P

② 雇用保険(平成29年12月)

雇用保険関係主要指標					
項目	平成29年12月	平成29年11月	平成28年12月	前月比	前年同月比
被保険者資格取得者	344	426	333	▲19.2	3.3
被保険者資格喪失者	331	340	277	▲2.6	19.5
新規加入事業所数	2	8	4	▲75.0	▲50.0
廃止脱退事業所数	7	4	8	75.0	▲12.5
月末現在加入事業所数	1,878	1,833	1,825	2.5	2.9
月末現在被保険者数	30,955	30,945	30,061	0.0	3.0
受給資格決定件数	65	82	84	▲20.7	▲22.6
受給者実人員	344	360	424	▲4.4	▲18.9