



# ハローワークぬまづ

沼津公共職業安定所  
沼津地区雇用対策協議会

平成29年1月号

謹賀新年!

【求職者の皆様へ】

## 障害者就職面接会を開催します。

主催：ハローワーク沼津・三島、共催：静岡労働局・静岡県

ハローワーク沼津はハローワーク三島との共催により、平成28年度第2回「障害者就職面接会」を開催します。

当日は、約60の企業と、お仕事を探している方々が一堂に会しますので、効率よく面接できます。

障害のある方で就職を希望される方は、是非ご参加ください。

- 日 時 平成29年2月22日（水）  
12時45分～15時（受付開始時刻：12時）
- 会場 キラメッセぬまづ 1階 多目的ホール  
沼津市大手町1-1-4（JR沼津駅北口から徒歩3分）
- 実施方法 企業ごとにブースを設け、個別面談方式
- 参加対象者 身体障害者手帳・療育手帳・精神保健福祉手帳  
上記手帳等お持ちの方（必ず持参してください）
- 参加募集企業 約60社の企業
- その他 履歴書は複数枚ご持参ください  
（履歴書の志望動機欄への記入は不要です）

お問い合わせ

ハローワーク沼津・職業紹介第2部門

TEL 055-918-3713

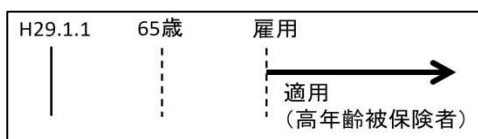
【事業主の皆様へ】従業員の皆様へもお知らせください

～平成 29 年 1 月 1 日より 65 歳以上の方も雇用保険の適用対象となります～

## 雇用保険の適用拡大等について

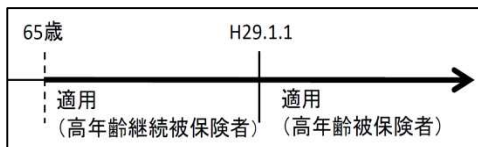
平成 29 年 1 月 1 日以降、65 歳以上の労働者についても、「高年齢被保険者」として雇用保険の適用の対象となります（平成 28 年 12 月末までは、「高年齢継続被保険者」（※ 1）となっている場合を除き適用除外です。）。

### ○平成 29 年 1 月 1 日以降に新たに 65 歳以上の労働者を雇用した場合



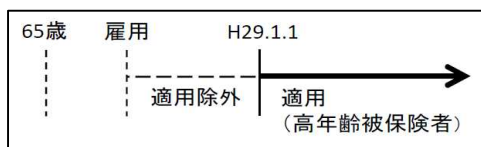
雇用保険の適用要件（※ 2）に該当する場合は、事業所管轄のハローワークに「雇用保険被保険者資格取得届」（以下「資格取得届」という。）を提出（※ 3）してください。

### ○平成 28 年 12 月末までに 65 歳以上の労働者を雇用し平成 29 年 1 月 1 日以降も継続して雇用している場合



雇用保険の適用要件（※ 2）に該当する場合は、平成 29 年 1 月 1 日より雇用保険の適用対象となります。事業所管轄のハローワークに「資格取得届」を提出（※ 4）してください。

### ○平成 28 年 12 月末時点で高年齢継続被保険者（※ 1）である労働者を平成 29 年 1 月 1 日以降も継続して雇用している場合



ハローワークへの届出は不要です（自動的に高年齢被保険者に被保険者区分が変更されます。）

（※ 1） 65 歳に達した日の前日から引き続いて 65 歳に達した日以後の日において雇用されている被保険者。

（※ 2） 1 週間の所定労働時間が 20 時間以上であり、31 日以上雇用見込みがあること。

（※ 3） 被保険者となった日の属する月の翌月 10 日までに提出してください。

（※ 4） 提出期限の特例があります。平成 29 年 3 月 31 日までに提出してください。

お問い合わせ先

ハローワーク沼津・雇用保険課・適用係

TEL 055-918-3715

# あなたの就職がここにあるかもしれない

平成28年度

## 沼津・駿東地域合同就職面接会

☆今年度最後の BIG イベント☆

いつ?

平成29年2月14日(火)

13:00開場 13:30開始

どこで?

フサヴェルテ

コンベンションホールA

どんな会社がくるの?

全業界から35社です

雇用形態は 正社員 の求人です

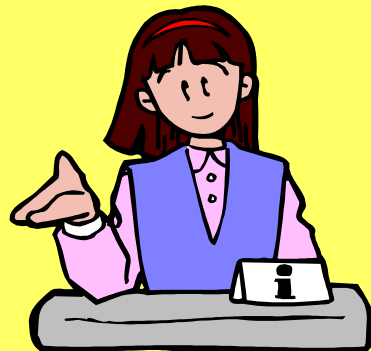
エリアは、小山町・御殿場市・裾野市・沼津市・長泉町・清水町 です

誰でも面接OKなの?

ハローワークに登録されている一般求職者の方、平成29年3月に

卒業予定の高校生・大学生等の方が対象です。

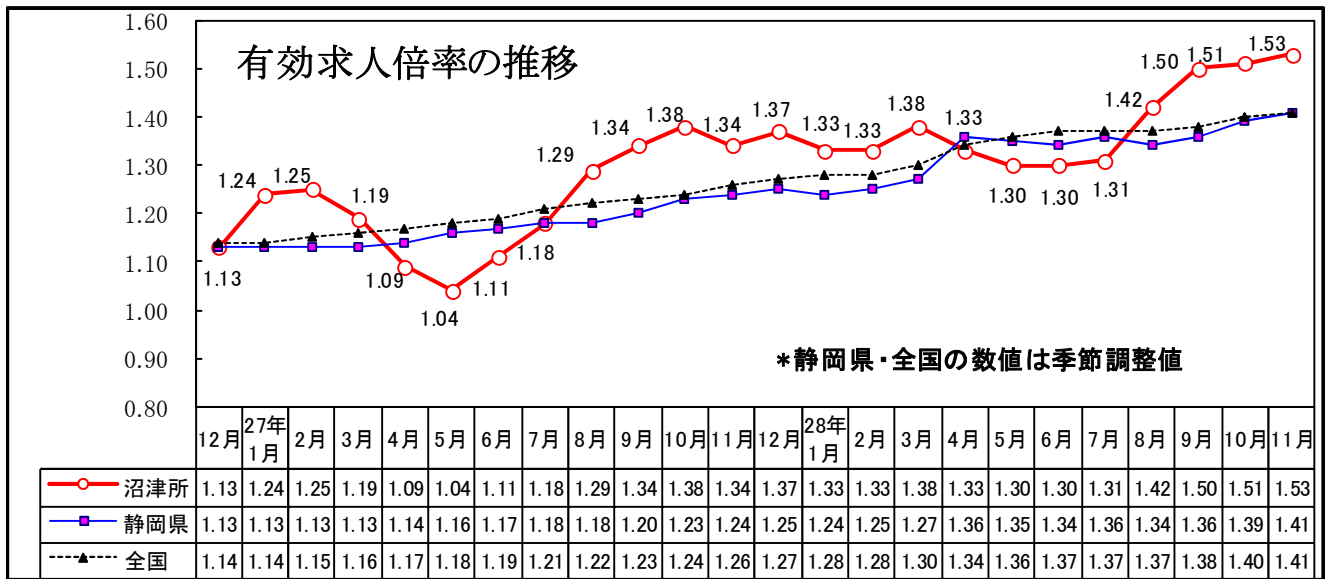
登録されていない方は事前登録をお願いします。



主催：沼津地区雇用対策協議会、ハローワーク沼津・御殿場

お問い合わせ：ハローワーク沼津 企画部門 055-931-0146

## 【労働市場情報 平成28年11月内容分】



職業紹介主要指標(沼津+御殿場+ハローワークプラザ裾野)(平成28年11月内容)						
	沼津所計	うち御殿場	28年10月(前月)	27年11月(前年)	対前年比	
新規求職申込件数	1,308	254	1,435	1,256	4.1	
うちパートタイム	400	72	449	383	4.4	
月間有効求職者数	5,471	1,141	5,565	5,637	▲2.9	
うちパートタイム	1,833	369	1,884	1,855	▲1.2	
紹介件数	1,833	385	1,838	1,968	▲6.9	
うちパートタイム	505	104	498	515	▲1.9	
就職件数	438	112	434	433	1.2	
うちパートタイム	168	42	149	165	1.8	
新規求人数	2,805	736	2,933	2,485	12.9	
月間有効求人数	8,364	2,161	8,392	7,579	10.4	
新規求人倍率	2.14	2.90	2.04	1.98	0.16	
月間有効求人倍率	1.53	1.89	1.51	1.34	0.19	

### ◎ 労働市場の概況

#### ① 求人

新規求人数は2,805人で、前月比4.4%減、前年同月比12.9%増となった。態様別では一般が1,748人、パートが1,057人、前年同月比でそれぞれ9.0%増、20.0%増となった。産業別では前年同月比で、建設業が59.4%増、製造業が6.7%増、運輸・郵便業が69.4%増、卸・小売業が24.4%増、サービス業が12.0%減となった。月間有効求人数は8,364人で、前年同月比10.4%増となった。

#### ② 求職

新規求職者数は1,308人で、前月比8.9%減、前年同月比4.1%増となった。態様別では一般が908人、パートが400人で、前年同月比でそれぞれ4.0%増、4.4%増となった。月間有効求職者数は5,471人で、前年同月比2.9%減となった。

#### ③ 就職

就職件数は438件で、前年同月比1.2%増となった。態様別では一般が270件、パートが168件で、前年同月比で一般は0.7%増、パートは1.8%増となった。紹介件数は1,833件で、前年同月比6.9%減となった。就職率は33.5%で、前年同月比1.0ポイント減となった。

#### ④ 求人倍率

有効求人倍率は1.53倍となり、前月比0.02ポイント上昇、前年同月比0.19ポイント上昇した。

新規求人倍率は2.14倍となり、前月比0.10ポイント上昇、前年同月比0.16ポイント上昇した。

沼津公共職業安定所	沼津市市場町 9-1 沼津合同庁舎 1 階	TEL055-931-0145
御殿場出張所	御殿場市まかど字水道 1111	TEL0550-82-0540
ハローワークプラザ裾野	裾野市佐野 1039 ヘルシティ裾野 3 階ヘルホール	TEL055-993-8631
しずおか就職総合支援センター	沼津市大手町 1-1-3 沼津商連会館ビル1 階	TEL055-964-4510