



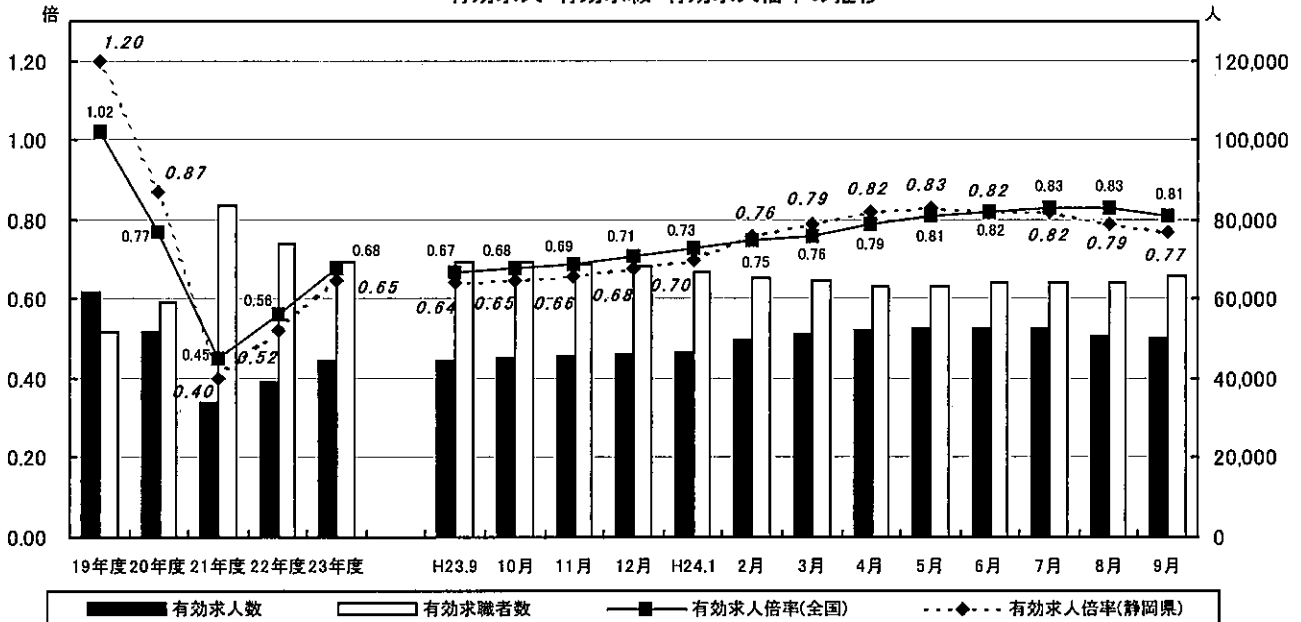
厚生労働省静岡労働局発表
公表日 平成24年10月30日

最近の雇用失業情勢

職業安定業務月報（平成24年9月分）

- ◎有効求人倍率（季節調整値）は0.77倍となり、前月を0.02ポイント下回った。
→全国値を3ヶ月連続で下回った。全国値は0.81倍（対前月差0.02ポイント低下）。
- ◎新規求人倍率（同）は1.16倍となり、前月を0.03ポイント下回った。
→全国値を5ヶ月連続で下回った。全国値は1.24倍（対前月差0.09ポイント低下）。

有効求人・有効求職・有効求人倍率の推移



(注1) 月別の数値は季節調整済の数値である。
(注2) 季節調整については、年に1度季節調整替えを行っている。なお、平成23年12月以前の数値は新季節指数により改訂されている。

新規求人数（実数値）は前年同月比6.5%増と29ヶ月連続の増加

○ 新規求人数（実数値）は19,136人（前年同月比6.5%増）となり、29ヶ月連続の増加となった。
「医療・福祉業（32.2%増、+972人）」、「サービス業（他に分類されないもの）（23.2%増、+465人）」における求人数増加が大きな要因となっている。

○ 有効求人人数（実数値）は51,467人（前年同月比12.3%増）となり、29ヶ月連続の増加となった。

新規求職者数（実数値）は前年同月比2.6%減と2ヶ月連続の減少

○ 新規求職者数（実数値）は15,275人（前年同月比2.6%減）となり、2ヶ月連続の減少となった。
新規求職者（パートを除く常用求職者）を求職申込時の状況別にみると、事業主都合離職者が前年同月比3.6%減となり、2ヶ月連続の減少となった。

○ 有効求職者数（実数値）は64,860人（前年同月比6.3%減）となり、31ヶ月連続の減少となった。

東・中・西部地域における有効求人倍率（実数値）は全地域で前年同月より上昇

職業紹介関係主要指標

静岡労働局計

(平成24年 9月分)

項目	年月			対前月 増減率(差)	対前年同月 増減率(差)	
	平成24年9月	平成24年8月	平成23年9月			
I 全	1 新規求職申込件数	15,275	14,560	15,676	4.9 %	▲ 2.6 %
	うち 常用	15,225	14,508	15,645	4.9 %	▲ 2.7 %
	2 月間有効求職者数	64,860	64,733	69,218	0.2 %	▲ 6.3 %
	うち 常用	64,653	64,526	69,061	0.2 %	▲ 6.4 %
	3 新規求人数	19,136	18,991	17,972	0.8 %	6.5 %
	うち 常用	17,601	17,546	16,677	0.3 %	5.5 %
	4 月間有効求人数	51,467	50,556	45,823	1.8 %	12.3 %
	うち 常用	47,845	46,761	42,554	2.3 %	12.4 %
	5 紹介件数	25,610	22,874	26,511	12.0 %	▲ 3.4 %
	6 就職件数	4,784	4,244	5,139	12.7 %	▲ 6.9 %
数	7 新規求人倍率(3/1)	※ 1.16 倍	※ 1.19 倍	※ 1.08 倍	▲ 0.03 p	—
		1.25 倍	1.30 倍	1.15 倍	▲ 0.05 p	0.10 p
	8 有効求人倍率(4/2)	※ 0.77 倍	※ 0.79 倍	※ 0.64 倍	▲ 0.02 p	—
		0.79 倍	0.78 倍	0.66 倍	0.01 p	0.13 p
	地域別					
	東部(実数値)	0.75 倍	0.75 倍	0.63 倍	0.00 p	0.12 p
	中部(実数値)	0.85 倍	0.83 倍	0.74 倍	0.02 p	0.11 p
西部(実数値)	0.78 倍	0.76 倍	0.62 倍	0.02 p	0.16 p	
9 就職率(6/1 × 100)	31.3 %	29.1 %	32.8 %	2.2 p	▲ 1.5 p	
II 一	10 新規求職申込件数	10,816	10,622	11,082	1.8 %	▲ 2.4 %
	うち 常用	10,786	10,590	11,070	1.9 %	▲ 2.6 %
	11 月間有効求職者数	45,950	45,983	49,392	▲ 0.1 %	▲ 7.0 %
	うち 常用	45,819	45,859	49,298	▲ 0.1 %	▲ 7.1 %
	12 新規求人数	11,583	11,700	11,064	▲ 1.0 %	4.7 %
	うち 常用	10,760	10,999	10,327	▲ 2.2 %	4.2 %
	13 月間有効求人数	32,161	31,583	28,858	1.8 %	11.4 %
	うち 常用	30,315	29,728	26,999	2.0 %	12.3 %
	14 紹介件数	18,898	17,431	19,558	8.4 %	▲ 3.4 %
	15 就職件数	3,069	2,827	3,294	8.6 %	▲ 6.8 %
16 就職率(15/10 × 100)	28.4 %	26.6 %	29.7 %	1.8 p	▲ 1.3 p	
III パートタイム	10 新規求職申込件数	4,459	3,938	4,594	13.2 %	▲ 2.9 %
	うち 常用	4,439	3,918	4,575	13.3 %	▲ 3.0 %
	11 月間有効求職者数	18,910	18,750	19,826	0.9 %	▲ 4.6 %
	うち 常用	18,834	18,667	19,763	0.9 %	▲ 4.7 %
	12 新規求人数	7,553	7,291	6,908	3.6 %	9.3 %
	うち 常用	6,841	6,547	6,350	4.5 %	7.7 %
	13 月間有効求人数	19,306	18,973	16,965	1.8 %	13.8 %
	うち 常用	17,530	17,033	15,555	2.9 %	12.7 %
	14 紹介件数	6,712	5,443	6,953	23.3 %	▲ 3.5 %
	15 就職件数	1,715	1,417	1,845	21.0 %	▲ 7.0 %
16 就職率(15/10 × 100)	38.5 %	36.0 %	40.2 %	2.5 p	▲ 1.7 p	

(注) 1: (全数) = (一般) + (パート)である。

2: ※印欄は季節調整値である。(季節調整法はセンサス局法Ⅱ(X-12-ARIMA)による。)

3: ▲は減少率(差)、pはポイントである。

産業別一般新規求人状況(平成19年11月改訂産業分類区分)

静岡労働局計

(平成24年9月分)

		新規求人人数 (人)						
		平成24年9月		平成23年9月		前年同月比		
		全数(一般+パート)		全数(一般+パート)		全数(一般+パート)		
			常用計		常用計		常用計	
産業別	A, B 農, 林, 漁業 (01~04)	235	157	121	90	94.2	74.4	
	C 鉱業, 採石業, 砂利採取業 (05)	7	7	2	2	250.0	250.0	
	D 建設業 (06~08)	1,461	1,415	1,555	1,416	▲ 6.0	▲ 0.1	
		06 総合工事業	830	805	959	849	▲ 13.5	▲ 5.2
		E 製造業 (09~32)	2,640	2,348	3,052	2,780	▲ 13.5	▲ 15.5
		09 食料品製造業	593	541	568	523	4.4	3.4
		10 飲料・たばこ・飼料製造業	92	55	92	59	0.0	▲ 6.8
		11 繊維工業	29	28	45	44	▲ 35.6	▲ 36.4
		12 木材・木製品製造業 (家具を除く)	77	55	69	61	11.6	▲ 9.8
		13 家具・装備品製造業	52	44	66	52	▲ 21.2	▲ 15.4
		14 パルプ・紙・紙加工品製造業	129	117	142	136	▲ 9.2	▲ 14.0
		15 印刷・関連業	67	60	69	63	▲ 2.9	▲ 4.8
		16 化学工業	89	61	109	91	▲ 18.3	▲ 33.0
		17 石油製品・石炭製品製造業	2	2	1	1	100.0	100.0
		18 プラスチック製品製造業 (別掲を除く)	150	140	198	186	▲ 24.2	▲ 24.7
		19 ゴム製品製造業	26	20	64	58	▲ 59.4	▲ 65.5
		21 窯業・土石製品製造業	26	26	39	38	▲ 33.3	▲ 31.6
		22 鉄鋼業	7	7	34	34	▲ 79.4	▲ 79.4
		23 非鉄金属製造業	12	12	20	16	▲ 40.0	▲ 25.0
		24 金属製品製造業	177	174	161	151	9.9	15.2
		25 はん用機械器具製造業	178	176	159	154	11.9	14.3
		26 生産用機械器具製造業	103	96	126	118	▲ 18.3	▲ 18.6
		27 業務用機械器具製造業	50	47	53	49	▲ 5.7	▲ 4.1
		28 電子部品・デバイス・電子回路製造業	64	58	49	49	30.6	18.4
		29 電気機械器具製造業	209	177	182	162	14.8	9.3
		30 情報通信機械器具製造業	18	15	10	10	80.0	50.0
		31 輸送用機械器具製造業	399	349	713	647	▲ 44.0	▲ 46.1
		20, 32 その他の製造業	91	88	83	78	9.6	12.8
		F 電気・ガス・熱供給・水道業 (33~36)	14	14	11	10	27.3	40.0
		G 情報通信業 (37~41)	355	325	355	343	0.0	▲ 5.2
		39 情報サービス業	283	253	257	248	10.1	2.0
		H 運輸業, 郵便業 (42~49)	1,357	1,241	1,211	1,129	12.1	9.9
	I 卸売業, 小売業 (50~61)	2,953	2,798	2,955	2,856	▲ 0.1	▲ 2.0	
	50~55 卸売業	631	598	625	573	1.0	4.4	
	56~61 小売業	2,322	2,200	2,330	2,283	▲ 0.3	▲ 3.6	
	56 各種商品小売業	172	150	241	236	▲ 28.6	▲ 36.4	
	J 金融業, 保険業 (62~67)	176	159	151	145	16.6	9.7	
	K 不動産業, 物品賃貸業 (68~70)	249	242	279	265	▲ 10.8	▲ 8.7	
	L 学術研究, 専門・技術サービス業 (71~74)	374	347	341	306	9.7	13.4	
	M 宿泊業, 飲食サービス業 (75~77)	1,323	1,268	1,415	1,360	▲ 6.5	▲ 6.8	
	76 飲食店	685	670	716	715	▲ 4.3	▲ 6.3	
	N 生活関連サービス業, 娯楽業 (78~80)	790	760	735	718	7.5	5.8	
	O 教育, 学習支援業 (81, 82)	279	271	329	305	▲ 15.2	▲ 11.1	
	P 医療, 福祉 (83~85)	3,994	3,929	3,022	2,976	32.2	32.0	
	83 医療業	1,557	1,545	1,374	1,360	13.3	13.6	
	85 社会保険・社会福祉・介護事業	2,424	2,371	1,624	1,595	49.3	48.7	
	Q 複合サービス事業 (86, 87)	125	91	95	66	31.6	37.9	
	R サービス業 (他に分類されないもの) (88~96)	2,471	1,946	2,006	1,629	23.2	19.5	
	91 職業紹介・労働者派遣業	935	671	691	408	35.3	64.5	
	92 その他の事業サービス業	1,083	1,031	954	885	13.5	16.5	
	S, T 公務 (他に分類されるものを除く)・その他 (97, 98, 99)	333	283	337	281	▲ 1.2	0.7	
	合計	19,136	17,601	17,972	16,677	6.5	5.5	
規模別	29人以下	11,511	10,560	10,634	9,864	8.2	7.1	
	30~99人	5,233	4,880	4,733	4,471	10.6	9.1	
	100~299人	1,836	1,684	1,846	1,687	▲ 0.5	▲ 0.2	
	300~499人	333	287	431	349	▲ 22.7	▲ 17.8	
	500~999人	178	150	226	209	▲ 21.2	▲ 28.2	
	1000人以上	45	40	102	97	▲ 55.9	▲ 58.8	

産業別一般新規求人状況(平成19年11月改訂産業分類区分)

静岡労働局計

(平成24年9月分)

産業別	業種	新規求人人数 (人)					
		平成24年9月		平成23年9月		前年同月比	
		一般(パート除く)		一般(パート除く)		一般(パート除く)	
			常用		常用		常用
A, B	農, 林, 漁業 (01~04)	116	107	78	65	48.7	64.6
C	鉱業, 採石業, 砂利採取業 (05)	5	5	1	1	400.0	400.0
D	建設業 (06~08)	1,327	1,298	1,400	1,291	▲ 5.2	0.5
	06 総合工事業	738	723	849	753	▲ 13.1	▲ 4.0
E	製造業 (09~32)	1,814	1,644	2,074	1,927	▲ 12.5	▲ 14.7
	09 食料品製造業	299	273	264	247	13.3	10.5
	10 飲料・たばこ・飼料製造業	66	47	44	30	50.0	56.7
	11 繊維工業	20	20	29	29	▲ 31.0	▲ 31.0
	12 木材・木製品製造業 (家具を除く)	56	38	54	51	3.7	▲ 25.5
	13 家具・装備品製造業	32	32	39	37	▲ 17.9	▲ 13.5
	14 パルプ・紙・紙加工品製造業	83	83	82	80	1.2	3.8
	15 印刷・同関連業	45	44	46	45	▲ 2.2	▲ 2.2
	16 化学工業	70	45	88	71	▲ 20.5	▲ 36.6
	17 石油製品・石炭製品製造業	0	0	1	1	▲ 100.0	▲ 100.0
	18 プラスチック製品製造業 (別掲を除く)	104	99	148	138	▲ 29.7	▲ 28.3
	19 ゴム製品製造業	24	19	52	47	▲ 53.8	▲ 59.6
	21 窯業・土石製品製造業	18	18	30	30	▲ 40.0	▲ 40.0
	22 鉄鋼業	7	7	32	32	▲ 78.1	▲ 78.1
	23 非鉄金属製造業	8	8	18	15	▲ 55.6	▲ 46.7
	24 金属製品製造業	127	126	126	121	0.8	4.1
	25 はん用機械器具製造業	147	146	130	128	13.1	14.1
	26 生産用機械器具製造業	87	84	106	106	▲ 17.9	▲ 20.8
	27 業務用機械器具製造業	37	34	40	36	▲ 7.5	▲ 5.6
	28 電子部品・デバイス・電子回路製造業	53	48	33	33	60.6	45.5
	29 電気機械器具製造業	165	139	124	113	33.1	23.0
	30 情報通信機械器具製造業	15	15	4	4	275.0	275.0
	31 輸送用機械器具製造業	287	256	540	492	▲ 46.9	▲ 48.0
	20, 32 その他の製造業	64	63	44	41	45.5	53.7
F	電気・ガス・熱供給・水道業 (33~36)	12	12	6	6	100.0	100.0
G	情報通信業 (37~41)	317	289	317	308	0.0	▲ 6.2
	39 情報サービス業	271	243	241	233	12.4	4.3
H	運輸業, 郵便業 (42~49)	1,032	973	856	828	20.6	17.5
I	卸売業, 小売業 (50~61)	1,225	1,170	1,475	1,434	▲ 16.9	▲ 18.4
	50~55 卸売業	410	392	424	391	▲ 3.3	0.3
	56~61 小売業	815	778	1,051	1,043	▲ 22.5	▲ 25.4
	56 各種商品小売業	33	32	29	28	13.8	14.3
J	金融業, 保険業 (62~67)	153	136	134	130	14.2	4.6
K	不動産業, 物品賃貸業 (68~70)	148	148	165	160	▲ 10.3	▲ 7.5
L	学術研究, 専門・技術サービス業 (71~74)	291	273	263	236	10.6	15.7
M	宿泊業, 飲食サービス業 (75~77)	492	486	479	473	2.7	2.7
	76 飲食店	242	241	203	203	19.2	18.7
N	生活関連サービス業, 娯楽業 (78~80)	415	413	403	403	3.0	2.5
O	教育, 学習支援業 (81, 82)	113	111	106	104	6.6	6.7
P	医療, 福祉 (83~85)	2,324	2,305	1,798	1,784	29.3	29.2
	83 医療業	1,015	1,013	919	914	10.4	10.8
	85 社会保険・社会福祉・介護事業	1,304	1,287	865	859	50.8	49.8
Q	複合サービス事業 (86, 87)	43	30	40	29	7.5	3.4
R	サービス業 (他に分類されないもの) (88~96)	1,587	1,218	1,291	998	22.9	22.0
	91 職業紹介・労働者派遣業	795	581	617	350	28.8	66.0
	92 その他の事業サービス業	470	447	418	413	12.4	8.2
S, T	公務 (他に分類されるものを除く)・その他 (97, 98, 99)	169	142	178	150	▲ 5.1	▲ 5.3
	合計	11,583	10,760	11,064	10,327	4.7	4.2
規模別	29人以下	7,093	6,652	6,789	6,322	4.5	5.2
	30~99人	2,880	2,651	2,576	2,445	11.8	8.4
	100~299人	1,260	1,148	1,207	1,127	4.4	1.9
	300~499人	213	178	281	235	▲ 24.2	▲ 24.3
	500~999人	110	107	137	129	▲ 19.7	▲ 17.1
	1000人以上	27	24	74	69	▲ 63.5	▲ 65.2

産業別一般新規求人状況(平成19年11月改訂産業分類区分)

静岡労働局計

(平成24年9月分)

産業別		新規求人人数 (人)					
		平成24年9月		平成23年9月		前年同月比	
		パートタイム		パートタイム		パートタイム	
		常用		常用		常用	
A, B	農, 林, 漁業 (01~04)	119	50	43	25	176.7	100.0
C	鉱業, 採石業, 砂利採取業 (05)	2	2	1	1	100.0	100.0
D	建設業 (06~08)	134	117	155	125	▲ 13.5	▲ 6.4
	06 総合工事業	92	82	110	96	▲ 16.4	▲ 14.6
E	製造業 (09~32)	826	704	978	853	▲ 15.5	▲ 17.5
	09 食料品製造業	294	268	304	276	▲ 3.3	▲ 2.9
	10 飲料・たばこ・飼料製造業	26	8	48	29	▲ 45.8	▲ 72.4
	11 繊維工業	9	8	16	15	▲ 43.8	▲ 46.7
	12 木材・木製品製造業 (家具を除く)	21	17	15	10	40.0	70.0
	13 家具・装備品製造業	20	12	27	15	▲ 25.9	▲ 20.0
	14 パルプ・紙・紙加工品製造業	46	34	60	56	▲ 23.3	▲ 39.3
	15 印刷・同関連業	22	16	23	18	▲ 4.3	▲ 11.1
	16 化学工業	19	16	21	20	▲ 9.5	▲ 20.0
	17 石油製品・石炭製品製造業	2	2	0	0	-	-
	18 プラスチック製品製造業 (別掲を除く)	46	41	50	48	▲ 8.0	▲ 14.6
	19 ゴム製品製造業	2	1	12	11	▲ 83.3	▲ 90.9
	21 窯業・土石製品製造業	8	8	9	8	▲ 11.1	0.0
	22 鉄鋼業	0	0	2	2	▲ 100.0	▲ 100.0
	23 非鉄金属製造業	4	4	2	1	100.0	300.0
	24 金属製品製造業	50	48	35	30	42.9	60.0
	25 はん用機械器具製造業	31	30	29	26	6.9	15.4
	26 生産用機械器具製造業	16	12	20	12	▲ 20.0	0.0
	27 業務用機械器具製造業	13	13	13	13	0.0	0.0
	28 電子部品・デバイス・電子回路製造業	11	10	16	16	▲ 31.3	▲ 37.5
	29 電気機械器具製造業	44	38	58	49	▲ 24.1	▲ 22.4
	30 情報通信機械器具製造業	3	0	6	6	▲ 50.0	▲ 100.0
	31 輸送用機械器具製造業	112	93	173	155	▲ 35.3	▲ 40.0
	20, 32 その他の製造業	27	25	39	37	▲ 30.8	▲ 32.4
F	電気・ガス・熱供給・水道業 (33~36)	2	2	5	4	▲ 60.0	▲ 50.0
G	情報通信業 (37~41)	38	36	38	35	0.0	2.9
	39 情報サービス業	12	10	16	15	▲ 25.0	▲ 33.3
H	運輸業, 郵便業 (42~49)	325	268	355	301	▲ 8.5	▲ 11.0
I	卸売業, 小売業 (50~61)	1,728	1,628	1,480	1,422	16.8	14.5
	50~55 卸売業	221	206	201	182	10.0	13.2
	56~61 小売業	1,507	1,422	1,279	1,240	17.8	14.7
	56 各種商品小売業	139	118	212	208	▲ 34.4	▲ 43.3
J	金融業, 保険業 (62~67)	23	23	17	15	35.3	53.3
K	不動産業, 物品賃貸業 (68~70)	101	94	114	105	▲ 11.4	▲ 10.5
L	学術研究, 専門・技術サービス業 (71~74)	83	74	78	70	6.4	5.7
M	宿泊業, 飲食サービス業 (75~77)	831	782	936	887	▲ 11.2	▲ 11.8
	76 飲食店	443	429	513	512	▲ 13.6	▲ 16.2
N	生活関連サービス業, 娯楽業 (78~80)	375	347	332	315	13.0	10.2
O	教育, 学習支援業 (81, 82)	166	160	223	201	▲ 25.6	▲ 20.4
P	医療, 福祉 (83~85)	1,670	1,624	1,224	1,192	36.4	36.2
	83 医療業	542	532	455	446	19.1	19.3
	85 社会保険・社会福祉・介護事業	1,120	1,084	759	736	47.6	47.3
Q	複合サービス事業 (86, 87)	82	61	55	37	49.1	64.9
R	サービス業 (他に分類されないもの) (88~96)	884	728	715	631	23.6	15.4
	91 職業紹介・労働者派遣業	140	90	74	58	89.2	55.2
	92 その他の事業サービス業	613	584	536	472	14.4	23.7
S, T	公務 (他に分類されるものを除く)・その他 (97, 98, 99)	164	141	159	131	3.1	7.6
	合計	7,553	6,841	6,908	6,350	9.3	7.7
規模別	29人以下	4,418	3,908	3,845	3,542	14.9	10.3
	30~99人	2,353	2,229	2,157	2,026	9.1	10.0
	100~299人	576	536	639	560	▲ 9.9	▲ 4.3
	300~499人	120	109	150	114	▲ 20.0	▲ 4.4
	500~999人	68	43	89	80	▲ 23.6	▲ 46.3
	1000人以上	18	16	28	28	▲ 35.7	▲ 42.9

公共職業安定所別職業紹介主要指標(平成24年9月)

項目 安定所名	① 新規求人倍率						② 有効求人倍率					
	全数		一般		パート		全数		一般		パート	
	常用	非常用	常用	非常用	常用	非常用	常用	非常用	常用	非常用	常用	非常用
労働局計	1.25	1.16	1.07	1.00	1.69	1.54	0.79	0.74	0.70	0.66	1.02	0.93
(東部計)	1.11	1.05	0.93	0.89	1.51	1.42	0.75	0.71	0.66	0.63	0.96	0.89
(中部計)	1.43	1.32	1.17	1.10	2.04	1.84	0.85	0.80	0.73	0.69	1.16	1.05
(西部計)	1.24	1.12	1.11	1.01	1.56	1.38	0.78	0.72	0.71	0.66	0.95	0.86
下田	2.32	2.16	2.12	2.02	2.64	2.38	1.32	1.24	1.15	1.10	1.61	1.48
三島	1.11	1.07	0.81	0.80	1.64	1.56	0.77	0.73	0.59	0.57	1.15	1.06
(うち伊東)	1.62	1.58	0.94	0.94	2.54	2.44	0.99	0.96	0.62	0.62	1.62	1.54
沼津	1.13	1.04	1.06	0.98	1.28	1.19	0.75	0.71	0.72	0.68	0.83	0.78
(うち御殿場)	1.08	1.00	0.90	0.82	1.54	1.46	0.72	0.69	0.62	0.58	0.98	0.95
富士	0.88	0.84	0.75	0.73	1.25	1.17	0.65	0.62	0.62	0.59	0.74	0.69
富士宮	1.09	1.06	0.85	0.84	1.77	1.68	0.69	0.64	0.58	0.55	0.94	0.84
清水	1.60	1.49	1.46	1.35	1.91	1.78	0.86	0.82	0.77	0.73	1.07	1.01
静岡	1.81	1.66	1.26	1.18	3.33	2.99	1.07	1.00	0.86	0.82	1.64	1.48
焼津	1.05	0.95	1.07	0.98	1.00	0.89	0.65	0.60	0.60	0.56	0.78	0.69
島田	0.90	0.85	0.79	0.77	1.12	1.03	0.59	0.55	0.53	0.50	0.74	0.67
(うち榛原)	0.99	0.92	0.88	0.84	1.21	1.07	0.68	0.61	0.59	0.55	0.88	0.74
掛川	1.20	1.07	1.15	1.02	1.34	1.19	0.73	0.64	0.69	0.61	0.82	0.73
磐田	1.06	0.99	0.97	0.91	1.29	1.18	0.68	0.64	0.62	0.60	0.81	0.75
浜松	1.30	1.17	1.15	1.05	1.70	1.50	0.82	0.76	0.74	0.69	1.03	0.93
(うち細江)	1.03	0.97	0.93	0.91	1.25	1.11	0.78	0.74	0.64	0.64	1.11	1.00
(うち浜北)	0.74	0.69	0.63	0.62	1.05	0.90	0.55	0.53	0.47	0.46	0.75	0.69
前年同月差 (ポイント)												
労働局計	0.10	0.09	0.07	0.07	0.19	0.15	0.13	0.12	0.12	0.11	0.16	0.14
(東部計)	0.08	0.07	0.06	0.05	0.10	0.12	0.12	0.11	0.11	0.10	0.14	0.14
(中部計)	0.15	0.12	0.11	0.11	0.18	0.10	0.11	0.11	0.11	0.11	0.12	0.09
(西部計)	0.11	0.09	0.04	0.03	0.28	0.21	0.16	0.15	0.13	0.13	0.22	0.19
下田	0.90	0.86	1.05	0.96	0.64	0.69	0.53	0.49	0.53	0.49	0.56	0.52
三島	0.04	0.06	▲ 0.06	▲ 0.03	0.14	0.18	0.14	0.14	0.08	0.07	0.28	0.27
(うち伊東)	0.45	0.45	0.06	0.11	0.85	0.75	0.28	0.28	0.09	0.10	0.57	0.56
沼津	0.05	0.02	0.08	0.05	▲ 0.05	▲ 0.06	0.12	0.12	0.14	0.13	0.10	0.09
(うち御殿場)	▲ 0.07	▲ 0.08	▲ 0.01	▲ 0.04	▲ 0.24	▲ 0.23	0.09	0.11	0.14	0.15	▲ 0.02	▲ 0.01
富士	0.03	0.02	0.02	0.02	0.09	0.06	0.08	0.07	0.11	0.09	0.00	0.00
富士宮	0.14	0.17	0.08	0.11	0.33	0.38	0.03	0.01	0.00	▲ 0.01	0.06	0.01
清水	0.18	0.12	0.35	0.26	▲ 0.35	▲ 0.37	0.06	0.05	0.11	0.10	▲ 0.10	▲ 0.12
静岡	0.21	0.15	0.00	▲ 0.02	0.82	0.61	0.16	0.15	0.13	0.13	0.18	0.15
焼津	0.08	0.11	0.21	0.23	▲ 0.26	▲ 0.20	0.09	0.10	0.10	0.10	0.09	0.07
島田	0.11	0.10	0.08	0.10	0.17	0.13	0.10	0.10	0.07	0.08	0.18	0.15
(うち榛原)	0.15	0.13	0.10	0.10	0.27	0.18	0.08	0.07	▲ 0.01	0.02	0.28	0.19
掛川	▲ 0.04	0.05	▲ 0.10	0.04	0.10	0.07	0.07	0.09	0.03	0.07	0.15	0.14
磐田	▲ 0.06	▲ 0.04	▲ 0.18	▲ 0.14	0.26	0.20	0.12	0.12	0.07	0.09	0.24	0.21
浜松	0.19	0.13	0.14	0.10	0.33	0.26	0.18	0.17	0.17	0.15	0.22	0.19
(うち細江)	▲ 0.20	▲ 0.13	▲ 0.20	▲ 0.18	▲ 0.17	▲ 0.02	0.12	0.12	0.07	0.08	0.23	0.22
(うち浜北)	0.00	0.01	▲ 0.04	▲ 0.02	0.17	0.15	0.09	0.12	0.08	0.10	0.14	0.14

主要指標の推移

	新規求人数 ※1		新規求職者数 ※1		有効求人数 ※1		有効求職者数 ※1		紹介件数 ※1	就職件数 ※1	求人倍率 ※2				雇用保険	
	実数	季調値	実数	季調値	実数	季調値	実数	季調値			新規求人倍率		有効求人倍率		受給資格決定件数 ※1	受給者実人員 ※1
											実数	季調値	実数	季調値		
平成19年度	22,455	-	12,980	-	61,897	-	51,445	-	16,411	4,399	1.73	-	1.20	-	4,142	14,904
平成20年度	18,520	-	16,117	-	51,524	-	59,341	-	20,529	4,235	1.15	-	0.87	-	5,491	16,846
平成21年度	13,622	-	18,210	-	33,727	-	83,546	-	29,127	4,491	0.75	-	0.40	-	5,918	28,759
平成22年度	15,570	-	17,286	-	38,831	-	74,027	-	28,826	4,973	0.90	-	0.52	-	4,547	19,632
平成23年度	17,364	-	16,075	-	44,702	-	69,182	-	26,594	4,872	1.08	-	0.65	-	4,495	18,145
平成23年9月	17,972	17,008	15,676	15,693	45,823	44,332	69,218	69,434	26,511	5,139	1.15	1.08	0.66	0.64	4,040	19,294
10月	17,316	17,304	15,576	16,026	46,333	45,040	68,513	69,503	25,756	5,127	1.11	1.08	0.68	0.65	4,655	18,323
11月	17,693	17,664	13,732	15,866	47,025	45,630	64,937	68,660	23,872	4,771	1.29	1.11	0.72	0.66	3,806	17,509
12月	16,368	17,373	10,992	15,429	45,905	46,159	60,068	68,150	18,572	4,217	1.49	1.13	0.76	0.68	2,939	16,567
平成24年1月	18,775	17,793	16,218	15,202	47,262	46,637	60,919	66,585	24,756	4,075	1.16	1.17	0.78	0.70	4,219	16,531
2月	21,299	19,618	15,774	14,138	51,467	49,669	63,015	65,477	28,731	4,998	1.35	1.39	0.82	0.76	3,600	15,942
3月	20,629	19,106	17,018	14,914	53,870	51,159	66,636	64,878	30,673	5,717	1.21	1.28	0.81	0.79	3,883	15,349
4月	18,105	19,478	19,323	14,803	51,341	52,149	69,515	63,368	26,744	5,512	0.94	1.32	0.74	0.82	6,855	15,113
5月	18,533	19,743	16,818	15,195	50,028	52,683	69,752	63,130	27,002	5,023	1.10	1.30	0.72	0.83	5,306	17,184
6月	18,705	19,083	14,716	15,409	49,470	52,377	67,884	64,078	25,846	5,042	1.27	1.24	0.73	0.82	4,109	17,155
7月	18,505	18,856	14,524	15,659	49,782	52,707	66,150	64,192	24,011	4,639	1.27	1.20	0.75	0.82	4,287	17,965
8月	18,991	18,368	14,560	15,388	50,556	50,657	64,733	64,257	22,874	4,244	1.30	1.19	0.78	0.79	4,259	18,223
9月	19,136	18,876	15,275	16,312	51,467	50,325	64,860	65,748	25,610	4,784	1.25	1.16	0.79	0.77	3,955	17,334
	前年同期比(%)	前期比(%)	前年同期比(%)	前期比(%)	前年同期比(%)	前期比(%)	前年同期比(%)	前期比(%)	前年同期比(%)	前期比(%)	前年同期差(P)	前期差(P)	前年同期差(P)	前期差(P)	前年同期比(%)	前年同期比(%)
平成19年度	▲ 8.1	-	▲ 3.0	-	▲ 5.8	-	▲ 3.0	-	0.6	▲ 2.8	▲ 0.09	-	▲ 0.04	-	▲ 6.5	▲ 5.0
平成20年度	▲ 17.5	-	24.2	-	▲ 16.8	-	15.3	-	25.1	▲ 3.7	▲ 0.58	-	▲ 0.33	-	32.6	13.0
平成21年度	▲ 26.4	-	13.0	-	▲ 34.5	-	40.8	-	41.9	6.0	▲ 0.40	-	▲ 0.47	-	7.8	70.7
平成22年度	14.3	-	▲ 5.1	-	15.1	-	▲ 11.4	-	▲ 1.0	10.7	0.15	-	0.12	-	▲ 23.2	▲ 31.7
平成23年度	11.5	-	▲ 7.0	-	15.1	-	▲ 6.5	-	▲ 7.7	▲ 2.0	0.15	-	0.12	-	▲ 1.1	▲ 7.6
平成23年8月	10.2	0.2	▲ 12.0	▲ 4.9	16.4	2.1	▲ 6.1	▲ 0.6	▲ 10.8	▲ 4.6	0.23	0.05	0.13	0.02	▲ 11.9	▲ 4.9
10月	10.1	1.7	▲ 7.1	2.1	16.1	1.6	▲ 6.0	0.1	▲ 7.3	▲ 0.4	0.17	0.00	0.13	0.01	▲ 0.4	▲ 6.4
11月	10.5	2.1	▲ 11.7	▲ 1.0	15.4	1.3	▲ 8.1	▲ 1.2	▲ 6.4	▲ 1.9	0.26	0.03	0.14	0.01	▲ 16.5	▲ 5.9
12月	9.9	▲ 1.6	▲ 8.4	▲ 2.8	15.3	1.2	▲ 7.9	▲ 0.7	▲ 7.3	1.4	0.25	0.02	0.15	0.02	▲ 3.1	▲ 11.5
平成24年1月	9.2	2.4	▲ 7.9	▲ 1.5	14.7	1.0	▲ 8.2	▲ 2.3	▲ 3.4	5.5	0.18	0.04	0.16	0.02	2.3	▲ 8.7
2月	20.8	10.3	▲ 10.6	▲ 7.0	17.7	6.5	▲ 8.7	▲ 1.7	▲ 1.8	6.1	0.35	0.22	0.19	0.06	▲ 4.6	▲ 7.3
3月	18.8	▲ 2.6	▲ 13.4	5.5	19.0	3.0	▲ 10.0	▲ 0.9	▲ 10.2	▲ 8.2	0.33	▲ 0.11	0.20	0.03	▲ 5.9	▲ 11.1
4月	23.9	1.9	▲ 18.2	▲ 0.7	27.1	1.9	▲ 12.1	▲ 2.3	▲ 15.1	▲ 0.7	0.32	0.04	0.23	0.03	▲ 14.0	▲ 14.1
5月	35.3	1.4	▲ 4.7	2.6	35.7	1.0	▲ 10.8	▲ 0.4	▲ 4.6	9.3	0.32	▲ 0.02	0.25	0.01	▲ 11.0	▲ 9.4
6月	14.5	▲ 3.3	▲ 10.8	1.4	27.8	▲ 0.6	▲ 11.7	1.5	▲ 14.6	▲ 0.8	0.28	▲ 0.06	0.23	▲ 0.01	▲ 11.4	▲ 16.6
7月	12.9	▲ 1.2	2.2	1.6	25.6	0.6	▲ 8.4	0.2	▲ 2.6	2.6	0.12	▲ 0.04	0.20	0.00	7.7	▲ 11.9
8月	9.9	▲ 2.6	▲ 8.6	▲ 1.7	17.2	▲ 3.9	▲ 8.2	0.1	▲ 10.6	▲ 9.0	0.21	▲ 0.01	0.17	▲ 0.03	0.1	▲ 12.0
9月	6.5	2.8	▲ 2.6	6.0	12.3	▲ 0.7	▲ 6.3	2.3	▲ 3.4	▲ 6.9	0.10	▲ 0.03	0.13	▲ 0.02	▲ 2.1	▲ 10.2

※1 年度の数値は月平均である。 ※2 新規求人倍率=新規求人数÷新規求職者数 有効求人倍率=有効求人数÷有効求職者数

(注) 季節調整値については毎年1度、年末に季節調整値替えを行っており、過去の数値は遡って改訂されている。

平成24年9月 安定所名	新規求職申込件数						有効求職者数					
	全数		一般		パート		全数		一般		パート	
	常用計		うち常用		うち常用		常用計		うち常用		うち常用	
下田	193	193	119	119	74	74	978	976	605	605	373	371
三島計	1,516	1,514	978	977	538	537	5,859	5,850	3,971	3,966	1,888	1,884
三島	1,167	1,165	778	777	389	388	4,544	4,536	3,138	3,133	1,406	1,403
伊東	349	349	200	200	149	149	1,315	1,314	833	833	482	481
沼津計	1,776	1,770	1,242	1,240	534	530	7,567	7,530	5,252	5,238	2,315	2,292
沼津	1,298	1,292	896	894	402	398	5,825	5,793	4,027	4,017	1,798	1,776
御殿場	478	478	346	346	132	132	1,742	1,737	1,225	1,221	517	516
富士	1,128	1,127	842	842	286	285	4,470	4,468	3,174	3,173	1,296	1,295
富士宮	589	588	434	433	155	155	2,318	2,317	1,630	1,629	688	688
東部計	5,202	5,192	3,615	3,611	1,587	1,581	21,192	21,141	14,632	14,611	6,560	6,530
清水	789	788	545	544	244	244	3,570	3,565	2,495	2,490	1,075	1,075
静岡	1,985	1,973	1,460	1,449	525	524	8,479	8,431	6,188	6,152	2,291	2,279
焼津	1,249	1,247	839	839	410	408	4,994	4,986	3,523	3,519	1,471	1,467
島田計	782	777	539	536	243	241	3,404	3,385	2,367	2,356	1,037	1,029
島田	445	443	313	312	132	131	2,011	1,998	1,406	1,399	605	599
榛原	337	334	226	224	111	110	1,393	1,387	961	957	432	430
中部計	4,805	4,785	3,383	3,368	1,422	1,417	20,447	20,367	14,573	14,517	5,874	5,850
掛川	801	800	577	576	224	224	3,574	3,566	2,609	2,602	965	964
磐田	1,103	1,102	791	790	312	312	4,693	4,688	3,372	3,368	1,321	1,320
浜松計	3,364	3,346	2,450	2,441	914	905	14,954	14,891	10,764	10,721	4,190	4,170
浜松	2,565	2,549	1,878	1,870	687	679	11,656	11,600	8,446	8,409	3,210	3,191
細江	304	303	209	209	95	94	1,355	1,352	957	955	398	397
浜北	495	494	363	362	132	132	1,943	1,939	1,361	1,357	582	582
西部計	5,268	5,248	3,818	3,807	1,450	1,441	23,221	23,145	16,745	16,691	6,476	6,454
労働局計	15,275	15,225	10,816	10,786	4,459	4,439	64,860	64,653	45,950	45,819	18,910	18,834

平成24年9月 安定所名	新規求人数						有効求人数					
	全数		一般		パート		全数		一般		パート	
	常用計		うち常用		うち常用		常用計		うち常用		うち常用	
下田	447	416	252	240	195	176	1,295	1,215	696	667	599	548
三島計	1,680	1,614	797	777	883	837	4,494	4,257	2,329	2,254	2,165	2,003
三島	1,115	1,064	610	590	505	474	3,196	3,002	1,813	1,738	1,383	1,264
伊東	565	550	187	187	378	363	1,298	1,255	516	516	782	739
沼津計	2,006	1,847	1,322	1,215	684	632	5,695	5,336	3,771	3,555	1,924	1,781
沼津	1,492	1,371	1,011	932	481	439	4,434	4,142	3,016	2,849	1,418	1,293
御殿場	514	476	311	283	203	193	1,261	1,194	755	706	506	488
富士	991	945	634	612	357	333	2,921	2,767	1,967	1,875	954	892
富士宮	644	625	369	365	275	260	1,588	1,477	942	899	646	578
東部計	5,768	5,447	3,374	3,209	2,394	2,238	15,993	15,052	9,705	9,250	6,288	5,802
清水	1,261	1,171	796	737	465	434	3,070	2,910	1,919	1,820	1,151	1,090
静岡	3,586	3,284	1,836	1,716	1,750	1,568	9,113	8,451	5,345	5,075	3,768	3,376
焼津	1,306	1,188	894	825	412	363	3,266	2,983	2,120	1,968	1,146	1,015
島田計	700	659	428	411	272	248	2,018	1,862	1,246	1,174	772	688
島田	368	352	230	222	138	130	1,069	1,015	675	646	394	369
榛原	332	307	198	189	134	118	949	847	571	528	378	319
中部計	6,853	6,302	3,954	3,689	2,899	2,613	17,467	16,206	10,630	10,037	6,837	6,169
掛川	964	855	664	588	300	267	2,593	2,285	1,801	1,579	792	706
磐田	1,169	1,088	766	720	403	368	3,171	2,997	2,102	2,007	1,069	990
浜松計	4,382	3,909	2,825	2,554	1,557	1,355	12,243	11,305	7,923	7,442	4,320	3,863
浜松	3,703	3,272	2,403	2,140	1,300	1,132	10,110	9,281	6,666	6,213	3,444	3,068
細江	313	294	194	190	119	104	1,057	1,004	617	608	440	396
浜北	366	343	228	224	138	119	1,076	1,020	640	621	436	399
西部計	6,515	5,852	4,255	3,862	2,260	1,990	18,007	16,587	11,826	11,028	6,181	5,559
労働局計	19,136	17,601	11,583	10,760	7,553	6,841	51,467	47,845	32,161	30,315	19,306	17,530

平成24年9月 安定所名	紹介件数						就職件数					
	全数		一般		パート		全数		一般		パート	
	常用計	うち常用	うち常用	うち常用	うち常用	常用計	うち常用	うち常用	うち常用	うち常用	うち常用	
下田	332	319	204	201	128	118	126	121	73	71	53	50
三島計	2,558	2,433	1,671	1,622	887	811	503	471	263	252	240	219
三島	2,072	1,970	1,424	1,380	648	590	375	347	212	202	163	145
伊東	486	463	247	242	239	221	128	124	51	50	77	74
沼津計	3,172	2,959	2,407	2,290	765	669	521	483	339	320	182	163
沼津	2,489	2,318	1,867	1,780	622	538	382	352	232	219	150	133
御殿場	683	641	540	510	143	131	139	131	107	101	32	30
富士	1,807	1,725	1,372	1,335	435	390	329	308	231	219	98	89
富士宮	959	932	696	683	263	249	210	195	123	120	87	75
東部計	8,828	8,368	6,350	6,131	2,478	2,237	1,689	1,578	1,029	982	660	596
清水	1,587	1,486	1,248	1,187	339	299	258	229	157	145	101	84
静岡	3,409	3,127	2,586	2,458	823	669	640	567	425	397	215	170
焼津	1,823	1,693	1,321	1,268	502	425	385	362	261	251	124	111
島田計	1,251	1,184	899	861	352	323	288	273	201	188	87	85
島田	771	733	566	546	205	187	165	156	119	111	46	45
榛原	480	451	333	315	147	136	123	117	82	77	41	40
中部計	8,070	7,490	6,054	5,774	2,016	1,716	1,571	1,431	1,044	981	527	450
掛川	1,400	1,313	1,054	984	346	329	245	226	153	140	92	86
磐田	1,862	1,738	1,365	1,279	497	459	354	337	242	234	112	103
浜松計	5,450	5,143	4,075	3,929	1,375	1,214	925	857	601	581	324	276
浜松	4,069	3,828	3,083	2,958	986	870	679	630	438	426	241	204
細江	545	522	367	361	178	161	94	88	58	56	36	32
浜北	836	793	625	610	211	183	152	139	105	99	47	40
西部計	8,712	8,194	6,494	6,192	2,218	2,002	1,524	1,420	996	955	528	465
労働局計	25,610	24,052	18,898	18,097	6,712	5,955	4,784	4,429	3,069	2,918	1,715	1,511