

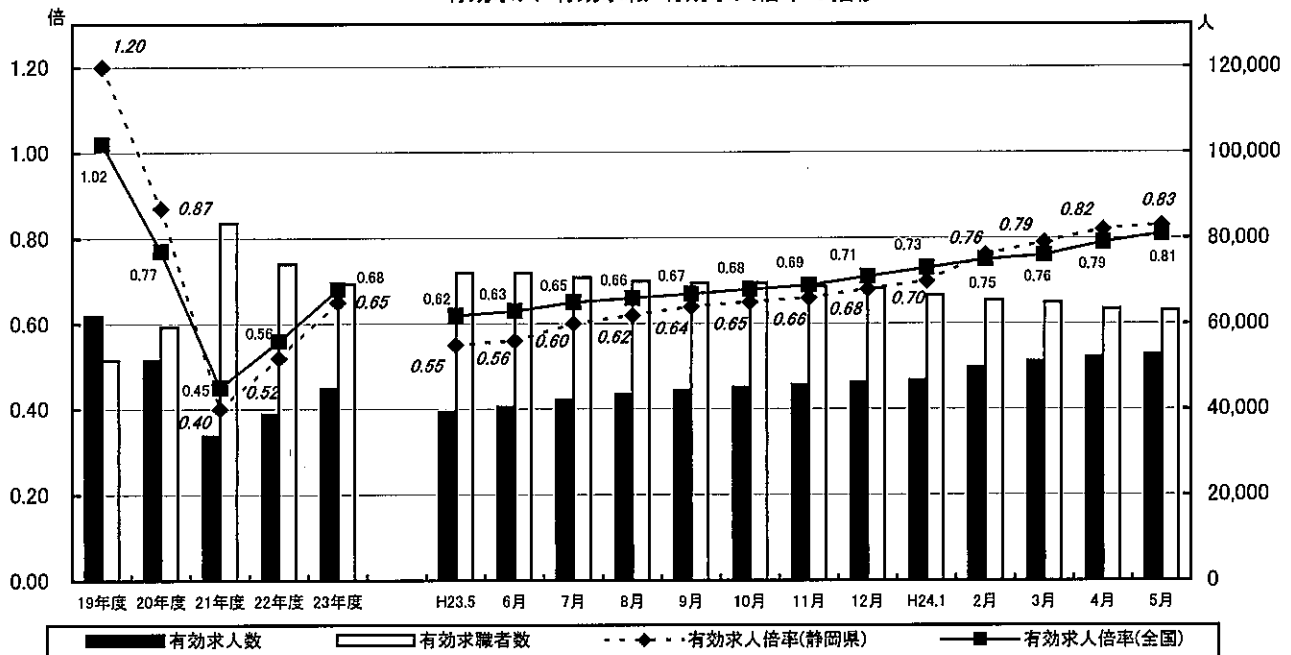


厚生労働省静岡労働局発表
公表日 平成24年6月29日

最近の雇用失業情勢 職業安定業務月報（平成24年5月分）

- ◎有効求人倍率（季節調整値）は0.83倍となり、前月を0.01ポイント上回った。
→全国値を4ヶ月連続で上回った。全国値は0.81倍（対前月差0.02ポイント上昇）。
- ◎新規求人倍率（同）は1.30倍となり、前月を0.02ポイント下回った。
→全国値を4ヶ月ぶりに下回った。全国値は1.35倍（対前月差0.07ポイント上昇）。

有効求人・有効求職・有効求人倍率の推移



(注1) 月別の数値は季節調整済の数値である。
(注2) 季節調整については、年に1度季節調整替えを行っている。なお、平成23年12月以前の数値は新季節指数により改訂されている。

新規求人数（実数値）は前年同月比35.3%増と25ヶ月連続の増加

- 新規求人数（実数値）は18,533人（前年同月比35.3%増）となり、25ヶ月連続の増加となった。
「建設業（48.8%増、+472人）」、「製造業（47.6%増、+960人）」、「卸売・小売業（35.8%増、+654人）」、「医療・福祉業（47.7%増、+1,228人）」における求人数増加が大きな要因となっている。
- 有効求人人数（実数値）は50,028人（前年同月比35.7%増）となり、25ヶ月連続の増加となった。

新規求職者数（実数値）は前年同月比4.7%減と12ヶ月連続の減少

- 新規求職者数（実数値）は16,818人（前年同月比4.7%減）となり、12ヶ月連続の減少となった。
新規求職者（パートを除く常用求職者）を求職申込時の状況別にみると、事業主都合離職者が前年同月比17.1%減となり、引き続き減少した。
- 有効求職者数（実数値）は69,752人（前年同月比10.8%減）となり、27ヶ月連続の減少となった。

東・中・西部地域における有効求人倍率（実数値）は全地域で前年同月より上昇

職業紹介関係主要指標

静岡労働局計

(平成24年 5月分)

項目		年 月			対 前 月 増 減 率 (差)	対 前 年 同 月 増 減 率 (差)	
		平成 24 年 5 月	平成 24 年 4 月	平成 23 年 5 月			
I 全	1 新規求職申込件数	16,818	19,323	17,655	▲ 13.0 %	▲ 4.7 %	
	うち 常 用	16,759	19,268	17,594	▲ 13.0 %	▲ 4.7 %	
	2 月間有効求職者数	69,752	69,515	78,231	0.3 %	▲ 10.8 %	
	うち 常 用	69,544	69,313	78,084	0.3 %	▲ 10.9 %	
	3 新規求人数	18,533	18,105	13,699	2.4 %	35.3 %	
	うち 常 用	17,094	16,732	12,504	2.2 %	36.7 %	
	4 月間有効求人人数	50,028	51,341	36,874	▲ 2.6 %	35.7 %	
	うち 常 用	46,692	47,827	34,613	▲ 2.4 %	34.9 %	
	5 紹介件数	27,002	26,744	28,297	1.0 %	▲ 4.6 %	
	6 就職件数	5,023	5,512	4,597	▲ 8.9 %	9.3 %	
数	7 新規求人倍率(3/1)	※ 1.30 倍	※ 1.32 倍	※ 0.93 倍	▲ 0.02 p	—	
		1.10 倍	0.94 倍	0.78 倍	0.16 p	0.32 p	
	8 有効求人倍率(4/2)	※ 0.83 倍	※ 0.82 倍	※ 0.55 倍	0.01 p	—	
		0.72 倍	0.74 倍	0.47 倍	▲ 0.02 p	0.25 p	
	地域別						
	東部(実数値)	0.65 倍	0.67 倍	0.44 倍	▲ 0.02 p	0.21 p	
	中部(実数値)	0.79 倍	0.81 倍	0.53 倍	▲ 0.02 p	0.26 p	
西部(実数値)	0.71 倍	0.74 倍	0.45 倍	▲ 0.03 p	0.26 p		
9 就職率(6/1 × 100)	29.9 %	28.5 %	26.0 %	1.4 p	3.9 p		
II 一	10 新規求職申込件数	11,745	13,055	12,225	▲ 10.0 %	▲ 3.9 %	
	うち 常 用	11,712	13,032	12,192	▲ 10.1 %	▲ 3.9 %	
	11 月間有効求職者数	48,962	48,947	55,060	0.0 %	▲ 11.1 %	
	うち 常 用	48,849	48,828	54,988	0.0 %	▲ 11.2 %	
	12 新規求人数	11,532	11,581	8,704	▲ 0.4 %	32.5 %	
	うち 常 用	10,793	10,945	8,081	▲ 1.4 %	33.6 %	
	13 月間有効求人人数	31,365	31,787	23,439	▲ 1.3 %	33.8 %	
	うち 常 用	29,693	30,054	22,306	▲ 1.2 %	33.1 %	
般	14 紹介件数	19,989	19,657	20,914	1.7 %	▲ 4.4 %	
	15 就職件数	3,173	3,318	2,893	▲ 4.4 %	9.7 %	
	16 就職率(15/10 × 100)	27.0 %	25.4 %	23.7 %	1.6 p	3.3 p	
	III パートタイム	10 新規求職申込件数	5,073	6,268	5,430	▲ 19.1 %	▲ 6.6 %
		うち 常 用	5,047	6,236	5,402	▲ 19.1 %	▲ 6.6 %
		11 月間有効求職者数	20,790	20,568	23,171	1.1 %	▲ 10.3 %
うち 常 用		20,695	20,485	23,096	1.0 %	▲ 10.4 %	
12 新規求人数		7,001	6,524	4,995	7.3 %	40.2 %	
うち 常 用		6,301	5,787	4,423	8.9 %	42.5 %	
13 月間有効求人人数		18,663	19,554	13,435	▲ 4.6 %	38.9 %	
うち 常 用		16,999	17,773	12,307	▲ 4.4 %	38.1 %	
14 紹介件数	7,013	7,087	7,383	▲ 1.0 %	▲ 5.0 %		
15 就職件数	1,850	2,194	1,704	▲ 15.7 %	8.6 %		
16 就職率(15/10 × 100)	36.5 %	35.0 %	31.4 %	1.5 p	5.1 p		

(注) 1:(全数) = (一般) + (パート)である。

2:※印欄は季節調整値である。(季節調整法はセンサス局法Ⅱ(X-12-ARIMA)による。)

3:▲は減少率(差)、pはポイントである。

産業別一般新規求人状況(平成19年11月改訂産業分類区分)

静岡労働局計

(平成24年5月分)

		新規求人人数 (人)						
		平成24年5月		平成23年5月		前年同月比		
		全数(一般+パート)		全数(一般+パート)		全数(一般+パート)		
			常用計		常用計		常用計	
産業別	A, B 農, 林, 漁業 (01~04)	176	138	93	64	89.2	115.6	
	C 鉱業, 採石業, 砂利採取業 (05)	6	6	3	3	100.0	100.0	
	D 建設業 (06~08)	1,439	1,405	967	902	48.8	55.8	
		06 総合工事業	890	868	601	552	48.1	57.2
	E 製造業 (09~32)	2,978	2,609	2,018	1,787	47.6	46.0	
		09 食料品製造業	626	576	434	365	44.2	57.8
		10 飲料・たばこ・飼料製造業	92	84	88	76	4.5	10.5
		11 繊維工業	45	45	27	27	66.7	66.7
		12 木材・木製品製造業(家具を除く)	124	111	52	47	138.5	136.2
		13 家具・装備品製造業	44	42	25	24	76.0	75.0
		14 パルプ・紙・紙加工品製造業	116	105	119	106	▲ 2.5	▲ 0.9
		15 印刷・同関連業	91	85	66	45	37.9	88.9
		16 化学工業	114	103	116	110	▲ 1.7	▲ 6.4
		17 石油製品・石炭製品製造業	2	2	0	0	-	-
		18 プラスチック製品製造業(別掲を除く)	155	132	117	117	32.5	12.8
		19 ゴム製品製造業	18	18	9	9	100.0	100.0
		21 窯業・土石製品製造業	55	44	21	21	161.9	109.5
		22 鉄鋼業	34	34	10	10	240.0	240.0
		23 非鉄金属製造業	12	12	15	15	▲ 20.0	▲ 20.0
		24 金属製品製造業	165	157	108	93	52.8	68.8
		25 はん用機械器具製造業	196	194	141	140	39.0	38.6
		26 生産用機械器具製造業	134	120	64	58	109.4	106.9
		27 業務用機械器具製造業	94	66	68	36	38.2	83.3
		28 電子部品・デバイス・電子回路製造業	35	35	35	27	0.0	29.6
		29 電気機械器具製造業	285	184	206	188	38.3	▲ 2.1
		30 情報通信機械器具製造業	30	25	9	9	233.3	177.8
		31 輸送用機械器具製造業	424	350	220	197	92.7	77.7
		20, 32 その他の製造業	87	85	68	67	27.9	26.9
		F 電気・ガス・熱供給・水道業 (33~36)	16	15	17	17	▲ 5.9	▲ 11.8
		G 情報通信業 (37~41)	325	312	283	246	14.8	26.8
		39 情報サービス業	241	228	221	194	9.0	17.5
	H 運輸業, 郵便業 (42~49)	1,421	1,291	1,109	1,047	28.1	23.3	
	I 卸売業, 小売業 (50~61)	2,483	2,392	1,829	1,727	35.8	38.5	
	50~55 卸売業	653	613	544	527	20.0	16.3	
	56~61 小売業	1,830	1,779	1,285	1,200	42.4	48.3	
	56 各種商品小売業	213	203	157	104	35.7	95.2	
	J 金融業, 保険業 (62~67)	174	165	167	161	4.2	2.5	
	K 不動産業, 物品賃貸業 (68~70)	256	246	288	271	▲ 11.1	▲ 9.2	
	L 学術研究, 専門・技術サービス業 (71~74)	419	394	372	313	12.6	25.9	
	M 宿泊業, 飲食サービス業 (75~77)	1,275	1,164	972	916	31.2	27.1	
	76 飲食店	627	615	505	488	24.2	26.0	
	N 生活関連サービス業, 娯楽業 (78~80)	818	799	547	522	49.5	53.1	
	O 教育, 学習支援業 (81, 82)	358	334	259	240	38.2	39.2	
	P 医療, 福祉 (83~85)	3,805	3,709	2,577	2,520	47.7	47.2	
	83 医療業	1,523	1,504	1,131	1,118	34.7	34.5	
	85 社会保険・社会福祉・介護事業	2,274	2,197	1,440	1,396	57.9	57.4	
	Q 複合サービス事業 (86, 87)	92	85	88	77	4.5	10.4	
	R サービス業(他に分類されないもの) (88~96)	2,242	1,858	1,862	1,480	20.4	25.5	
	91 職業紹介・労働者派遣業	907	676	572	379	58.6	78.4	
	92 その他の事業サービス業	1,005	925	966	853	4.0	8.4	
	S, T 公務(他に分類されるものを除く)・その他 (97, 98, 99)	250	172	248	211	0.8	▲ 18.5	
	合計	18,533	17,094	13,699	12,504	35.3	36.7	
規模別	29人以下	11,511	10,685	8,096	7,457	42.2	43.3	
	30~99人	4,347	4,063	3,233	3,007	34.5	35.1	
	100~299人	1,953	1,764	1,621	1,409	20.5	25.2	
	300~499人	318	257	353	276	▲ 9.9	▲ 6.9	
	500~999人	308	279	282	246	9.2	13.4	
	1000人以上	96	46	114	109	▲ 15.8	▲ 57.8	

産業別一般新規求人状況(平成19年11月改訂産業分類区分)

静岡労働局計

(平成24年5月分)

産業別	業種	新規求人人数 (人)					
		平成24年5月		平成23年5月		前年同月比	
		一般(パート除く)		一般(パート除く)		一般(パート除く)	
			常用		常用		常用
A, B	農, 林, 漁業 (01~04)	110	97	50	38	120.0	155.3
C	鉱業, 採石業, 砂利採取業 (05)	3	3	3	3	0.0	0.0
D	建設業 (06~08)	1,227	1,216	896	844	36.9	44.1
	06 総合工事業	736	732	562	522	31.0	40.2
E	製造業 (09~32)	2,052	1,797	1,447	1,320	41.8	36.1
	09 食料品製造業	247	237	270	218	▲ 8.5	8.7
	10 飲料・たばこ・飼料製造業	42	40	70	67	▲ 40.0	▲ 40.3
	11 繊維工業	24	24	17	17	41.2	41.2
	12 木材・木製品製造業 (家具を除く)	81	79	28	28	189.3	182.1
	13 家具・装備品製造業	36	36	17	16	111.8	125.0
	14 パルプ・紙・紙加工品製造業	82	80	92	84	▲ 10.9	▲ 4.8
	15 印刷・同関連業	71	68	33	32	115.2	112.5
	16 化学工業	103	97	101	98	2.0	▲ 1.0
	17 石油製品・石炭製品製造業	2	2	0	0	-	-
	18 プラスチック製品製造業 (別掲を除く)	100	85	88	88	13.6	▲ 3.4
	19 ゴム製品製造業	17	17	7	7	142.9	142.9
	21 窯業・土石製品製造業	45	36	14	14	221.4	157.1
	22 鉄鋼業	27	27	9	9	200.0	200.0
	23 非鉄金属製造業	9	9	12	12	▲ 25.0	▲ 25.0
	24 金属製品製造業	117	109	80	68	46.3	60.3
	25 はん用機械器具製造業	176	175	125	124	40.8	41.1
	26 生産用機械器具製造業	116	112	50	44	132.0	154.5
	27 業務用機械器具製造業	84	57	35	26	140.0	119.2
	28 電子部品・デバイス・電子回路製造業	27	27	18	18	50.0	50.0
	29 電気機械器具製造業	246	148	160	144	53.8	2.8
	30 情報通信機械器具製造業	18	15	7	7	157.1	114.3
	31 輸送用機械器具製造業	334	269	164	149	103.7	80.5
	20, 32 その他の製造業	48	48	50	50	▲ 4.0	▲ 4.0
F	電気・ガス・熱供給・水道業 (33~36)	13	13	14	14	▲ 7.1	▲ 7.1
G	情報通信業 (37~41)	294	281	245	224	20.0	25.4
	39 情報サービス業	233	220	201	188	15.9	17.0
H	運輸業, 郵便業 (42~49)	1,042	1,001	881	849	18.3	17.9
I	卸売業, 小売業 (50~61)	1,232	1,190	897	866	37.3	37.4
	50~55 卸売業	435	411	326	321	33.4	28.0
	56~61 小売業	797	779	571	545	39.6	42.9
	56 各種商品小売業	29	28	30	11	▲ 3.3	154.5
J	金融業, 保険業 (62~67)	134	125	148	143	▲ 9.5	▲ 12.6
K	不動産業, 物品賃貸業 (68~70)	187	181	203	201	▲ 7.9	▲ 10.0
L	学術研究, 専門・技術サービス業 (71~74)	335	315	280	229	19.6	37.6
M	宿泊業, 飲食サービス業 (75~77)	549	524	317	312	73.2	67.9
	76 飲食店	279	277	183	183	52.5	51.4
N	生活関連サービス業, 娯楽業 (78~80)	435	428	319	305	36.4	40.3
O	教育, 学習支援業 (81, 82)	138	137	104	101	32.7	35.6
P	医療, 福祉 (83~85)	2,157	2,119	1,513	1,481	42.6	43.1
	83 医療業	961	951	725	723	32.6	31.5
	85 社会保険・社会福祉・介護事業	1,190	1,162	783	753	52.0	54.3
Q	複合サービス事業 (86, 87)	64	64	52	43	23.1	48.8
R	サービス業 (他に分類されないもの) (88~96)	1,448	1,219	1,206	993	20.1	22.8
	91 職業紹介・労働者派遣業	827	614	498	336	66.1	82.7
	92 その他の事業サービス業	420	406	542	499	▲ 22.5	▲ 18.6
S, T	公務 (他に分類されるものを除く)・その他 (97, 98, 99)	112	83	129	115	▲ 13.2	▲ 27.8
	合計	11,532	10,793	8,704	8,081	32.5	33.6
規模別	29人以下	7,017	6,660	5,017	4,747	39.9	40.3
	30~99人	2,761	2,606	2,097	1,964	31.7	32.7
	100~299人	1,257	1,149	1,057	907	18.9	26.7
	300~499人	216	173	237	203	▲ 8.9	▲ 14.8
	500~999人	196	169	214	182	▲ 8.4	▲ 7.1
	1000人以上	85	36	82	78	3.7	▲ 53.8

産業別一般新規求人状況(平成19年11月改訂産業分類区分)

静岡労働局計

(平成24年5月分)

産業別	業種	新規求人人数 (人)					
		平成24年5月		平成23年5月		前年同月比	
		パートタイム		パートタイム		パートタイム	
			常用		常用		常用
A, B	農, 林, 漁業 (01~04)	66	41	43	26	53.5	57.7
C	鉱業, 採石業, 砂利採取業 (05)	3	3	0	0	-	-
D	建設業 (06~08)	212	189	71	58	198.6	225.9
	06 総合工事業	154	136	39	30	294.9	353.3
E	製造業 (09~32)	926	812	571	467	62.2	73.9
	09 食料品製造業	379	339	164	147	131.1	130.6
	10 飲料・たばこ・飼料製造業	50	44	18	9	177.8	388.9
	11 繊維工業	21	21	10	10	110.0	110.0
	12 木材・木製品製造業 (家具を除く)	43	32	24	19	79.2	68.4
	13 家具・装備品製造業	8	6	8	8	0.0	▲ 25.0
	14 パルプ・紙・紙加工品製造業	34	25	27	22	25.9	13.6
	15 印刷・同関連業	20	17	33	13	▲ 39.4	30.8
	16 化学工業	11	6	15	12	▲ 26.7	▲ 50.0
	17 石油製品・石炭製品製造業	0	0	0	0	-	-
	18 プラスチック製品製造業 (別掲を除く)	55	47	29	29	89.7	62.1
	19 ゴム製品製造業	1	1	2	2	▲ 50.0	▲ 50.0
	21 窯業・土石製品製造業	10	8	7	7	42.9	14.3
	22 鉄鋼業	7	7	1	1	600.0	600.0
	23 非鉄金属製造業	3	3	3	3	0.0	0.0
	24 金属製品製造業	48	48	28	25	71.4	92.0
	25 はん用機械器具製造業	20	19	16	16	25.0	18.8
	26 生産用機械器具製造業	18	8	14	14	28.6	▲ 42.9
	27 業務用機械器具製造業	10	9	33	10	▲ 69.7	▲ 10.0
	28 電子部品・デバイス・電子回路製造業	8	8	17	9	▲ 52.9	▲ 11.1
	29 電気機械器具製造業	39	36	46	44	▲ 15.2	▲ 18.2
	30 情報通信機械器具製造業	12	10	2	2	500.0	400.0
	31 輸送用機械器具製造業	90	81	56	48	60.7	68.8
	20, 32 その他の製造業	39	37	18	17	116.7	117.6
F	電気・ガス・熱供給・水道業 (33~36)	3	2	3	3	0.0	▲ 33.3
G	情報通信業 (37~41)	31	31	38	22	▲ 18.4	40.9
	39 情報サービス業	8	8	20	6	▲ 60.0	33.3
H	運輸業, 郵便業 (42~49)	379	290	228	198	66.2	46.5
I	卸売業, 小売業 (50~61)	1,251	1,202	932	861	34.2	39.6
	50~55 卸売業	218	202	218	206	0.0	▲ 1.9
	56~61 小売業	1,033	1,000	714	655	44.7	52.7
	56 各種商品小売業	184	175	127	93	44.9	88.2
J	金融業, 保険業 (62~67)	40	40	19	18	110.5	122.2
K	不動産業, 物品賃貸業 (68~70)	69	65	85	70	▲ 18.8	▲ 7.1
L	学術研究, 専門・技術サービス業 (71~74)	84	79	92	84	▲ 8.7	▲ 6.0
M	宿泊業, 飲食サービス業 (75~77)	726	640	655	604	10.8	6.0
	76 飲食店	348	338	322	305	8.1	10.8
N	生活関連サービス業, 娯楽業 (78~80)	383	371	228	217	68.0	71.0
O	教育, 学習支援業 (81, 82)	220	197	155	139	41.9	41.7
P	医療, 福祉 (83~85)	1,648	1,590	1,064	1,039	54.9	53.0
	83 医療業	562	553	406	395	38.4	40.0
	85 社会保険・社会福祉・介護事業	1,084	1,035	657	643	65.0	61.0
Q	複合サービス事業 (86, 87)	28	21	36	34	▲ 22.2	▲ 38.2
R	サービス業 (他に分類されないもの) (88~96)	794	639	656	487	21.0	31.2
	91 職業紹介・労働者派遣業	80	62	74	43	8.1	44.2
	92 その他の事業サービス業	585	519	424	354	38.0	46.6
S, T	公務 (他に分類されるものを除く)・その他 (97, 98, 99)	138	89	119	96	16.0	▲ 7.3
	合計	7,001	6,301	4,995	4,423	40.2	42.5
規模別	29人以下	4,494	4,025	3,079	2,710	46.0	48.5
	30~99人	1,586	1,457	1,136	1,043	39.6	39.7
	100~299人	696	615	564	502	23.4	22.5
	300~499人	102	84	116	73	▲ 12.1	15.1
	500~999人	112	110	68	64	64.7	71.9
	1000人以上	11	10	32	31	▲ 65.6	▲ 67.7

公共職業安定所別職業紹介主要指標(平成24年5月)

項目 安定所名	① 新規求人倍率						② 有効求人倍率					
	全数		一般		パート		全数		一般		パート	
	常	用	常	用	常	用	常	用	常	用	常	用
労働局計	1.10	1.02	0.98	0.92	1.38	1.25	0.72	0.67	0.64	0.61	0.90	0.82
(東部計)	1.05	0.96	0.94	0.89	1.30	1.12	0.65	0.62	0.58	0.55	0.83	0.75
(中部計)	1.13	1.05	0.99	0.93	1.46	1.35	0.79	0.74	0.68	0.64	1.07	0.97
(西部計)	1.13	1.05	1.02	0.95	1.40	1.30	0.71	0.67	0.66	0.63	0.82	0.76
下田	2.28	2.01	2.13	2.01	2.49	2.02	1.21	1.13	0.99	0.96	1.54	1.39
三島	1.00	0.95	0.82	0.81	1.38	1.26	0.65	0.62	0.52	0.51	0.93	0.86
(うち伊東)	1.12	1.10	0.76	0.76	1.79	1.74	0.80	0.79	0.57	0.57	1.22	1.19
沼津	1.01	0.92	1.02	0.94	1.00	0.88	0.66	0.62	0.63	0.60	0.72	0.66
(うち御殿場)	0.87	0.84	0.85	0.82	0.92	0.89	0.64	0.61	0.57	0.54	0.81	0.77
富士	0.92	0.84	0.75	0.74	1.34	1.08	0.53	0.50	0.48	0.47	0.65	0.55
富士宮	1.04	0.91	0.88	0.80	1.41	1.17	0.61	0.56	0.53	0.49	0.79	0.71
清水	1.29	1.15	1.14	0.97	1.65	1.58	0.79	0.73	0.67	0.61	1.07	1.02
静岡	1.36	1.28	1.17	1.11	1.88	1.72	1.04	0.97	0.87	0.83	1.52	1.37
焼津	0.86	0.82	0.76	0.73	1.11	1.02	0.57	0.53	0.51	0.48	0.73	0.66
島田	0.81	0.76	0.74	0.70	0.95	0.88	0.49	0.46	0.46	0.43	0.57	0.51
(うち榛原)	0.83	0.78	0.84	0.80	0.83	0.76	0.59	0.54	0.57	0.53	0.61	0.54
掛川	1.18	1.04	1.20	1.05	1.11	1.03	0.79	0.70	0.83	0.73	0.71	0.61
磐田	1.09	1.04	0.97	0.93	1.35	1.29	0.64	0.61	0.59	0.57	0.77	0.71
浜松	1.13	1.06	0.99	0.94	1.49	1.36	0.71	0.68	0.65	0.62	0.87	0.82
(うち細江)	1.50	1.32	1.35	1.25	1.78	1.44	0.67	0.62	0.62	0.59	0.78	0.69
(うち浜北)	0.61	0.56	0.51	0.47	0.85	0.77	0.49	0.48	0.46	0.45	0.56	0.53
前年同月差 (ポイント)												
労働局計	0.32	0.31	0.27	0.26	0.46	0.43	0.25	0.23	0.21	0.20	0.32	0.29
(東部計)	0.25	0.25	0.21	0.21	0.37	0.34	0.21	0.20	0.16	0.15	0.34	0.31
(中部計)	0.35	0.34	0.28	0.28	0.51	0.49	0.26	0.24	0.23	0.21	0.34	0.30
(西部計)	0.38	0.35	0.33	0.29	0.52	0.48	0.26	0.25	0.25	0.24	0.27	0.25
下田	1.21	1.03	1.34	1.22	1.05	0.79	0.78	0.72	0.59	0.56	1.07	0.97
三島	0.32	0.31	0.19	0.20	0.61	0.56	0.28	0.27	0.19	0.19	0.49	0.45
(うち伊東)	0.30	0.30	0.07	0.08	0.78	0.77	0.39	0.39	0.22	0.23	0.69	0.68
沼津	0.18	0.19	0.17	0.18	0.21	0.22	0.18	0.17	0.14	0.14	0.25	0.23
(うち御殿場)	0.29	0.29	0.47	0.48	▲ 0.14	▲ 0.14	0.27	0.25	0.29	0.27	0.25	0.22
富士	0.08	0.14	0.00	0.07	0.31	0.32	0.07	0.07	0.05	0.05	0.13	0.09
富士宮	0.25	0.17	0.29	0.21	0.04	▲ 0.03	0.12	0.10	0.11	0.08	0.10	0.11
清水	0.50	0.39	0.42	0.29	0.68	0.64	0.33	0.29	0.26	0.22	0.48	0.45
静岡	0.42	0.44	0.31	0.33	0.72	0.70	0.34	0.33	0.31	0.30	0.43	0.40
焼津	0.17	0.21	0.21	0.24	0.13	0.15	0.12	0.10	0.13	0.12	0.11	0.08
島田	0.31	0.28	0.25	0.22	0.44	0.40	0.17	0.15	0.14	0.12	0.24	0.20
(うち榛原)	0.31	0.27	0.33	0.30	0.28	0.23	0.23	0.19	0.20	0.17	0.27	0.22
掛川	0.54	0.44	0.54	0.44	0.51	0.46	0.33	0.27	0.40	0.33	0.17	0.11
磐田	0.38	0.37	0.21	0.21	0.75	0.73	0.25	0.24	0.21	0.21	0.35	0.31
浜松	0.34	0.32	0.31	0.29	0.43	0.37	0.25	0.24	0.24	0.22	0.27	0.26
(うち細江)	0.42	0.35	0.40	0.39	0.44	0.25	0.15	0.13	0.17	0.15	0.11	0.07
(うち浜北)	▲ 0.02	▲ 0.03	▲ 0.10	▲ 0.11	0.19	0.15	0.15	0.15	0.16	0.16	0.13	0.11

主要指標の推移

	新規求人数 ※1		新規求職者数 ※1		有効求人数 ※1		有効求職者数 ※1		紹介件数 ※1	就職件数 ※1	求人倍率 ※2				雇用保険	
											新規求人倍率		有効求人倍率		受給資格決定件数 ※1	受給者実人員 ※1
	実数	季調値	実数	季調値	実数	季調値	実数	季調値			実数	季調値	実数	季調値		
平成19年度	22,455	-	12,980	-	61,897	-	51,445	-	16,411	4,399	1.73	-	1.20	-	4,142	14,904
平成20年度	18,520	-	16,117	-	51,524	-	59,341	-	20,529	4,235	1.15	-	0.87	-	5,491	16,846
平成21年度	13,622	-	18,210	-	33,727	-	83,546	-	29,127	4,491	0.75	-	0.40	-	5,918	28,759
平成22年度	15,570	-	17,286	-	38,831	-	74,027	-	28,826	4,973	0.90	-	0.52	-	4,547	19,632
平成23年度	17,364	-	16,075	-	44,702	-	69,182	-	26,594	4,872	1.08	-	0.65	-	4,495	18,145
平成23年5月	13,699	15,769	17,655	16,908	36,874	39,361	78,231	71,861	28,297	4,597	0.78	0.93	0.47	0.55	5,960	18,968
6月	16,334	15,938	16,495	16,652	38,721	40,444	76,867	71,827	30,247	5,084	0.99	0.96	0.50	0.56	4,636	20,572
7月	16,388	17,003	14,214	16,378	39,631	42,219	72,231	70,753	24,640	4,523	1.15	1.04	0.55	0.60	3,981	20,386
8月	17,279	16,968	15,922	16,502	43,121	43,411	70,480	69,856	25,585	4,663	1.09	1.03	0.61	0.62	4,256	20,705
9月	17,972	17,008	15,676	15,693	45,823	44,332	69,218	69,434	26,511	5,139	1.15	1.08	0.66	0.64	4,040	19,294
10月	17,316	17,304	15,576	16,026	46,333	45,040	68,513	69,503	25,756	5,127	1.11	1.08	0.68	0.65	4,655	18,323
11月	17,693	17,664	13,732	15,866	47,025	45,630	64,937	68,660	23,872	4,771	1.29	1.11	0.72	0.66	3,806	17,509
12月	16,368	17,373	10,992	15,429	45,905	46,159	60,068	68,150	18,572	4,217	1.49	1.13	0.76	0.68	2,939	16,567
平成24年1月	18,775	17,793	16,218	15,202	47,262	46,637	60,919	66,585	24,756	4,075	1.16	1.17	0.78	0.70	4,219	16,531
2月	21,299	19,618	15,774	14,138	51,467	49,669	63,015	65,477	28,731	4,998	1.35	1.39	0.82	0.76	3,600	15,942
3月	20,629	19,106	17,018	14,914	53,870	51,159	66,636	64,878	30,673	5,717	1.21	1.28	0.81	0.79	3,883	15,349
4月	18,105	19,478	19,323	14,803	51,341	52,149	69,515	63,368	26,744	5,512	0.94	1.32	0.74	0.82	6,855	15,113
5月	18,533	19,743	16,818	15,195	50,028	52,683	69,752	63,130	27,002	5,023	1.10	1.30	0.72	0.83	5,306	17,184
	前年同期比(%)	前期比(%)	前年同期比(%)	前期比(%)	前年同期比(%)	前期比(%)	前年同期比(%)	前期比(%)	前年同期比(%)	前年同期比(%)	前年同期差(P)	前期差(P)	前年同期差(P)	前期差(P)	前年同期比(%)	前年同期比(%)
平成19年度	▲ 8.1	-	▲ 3.0	-	▲ 5.8	-	▲ 3.0	-	0.6	▲ 2.8	▲ 0.09	-	▲ 0.04	-	▲ 6.5	▲ 5.0
平成20年度	▲ 17.5	-	24.2	-	▲ 16.8	-	15.3	-	25.1	▲ 3.7	▲ 0.58	-	▲ 0.33	-	32.6	13.0
平成21年度	▲ 26.4	-	13.0	-	▲ 34.5	-	40.8	-	41.9	6.0	▲ 0.40	-	▲ 0.47	-	7.8	70.7
平成22年度	14.3	-	▲ 5.1	-	15.1	-	▲ 11.4	-	▲ 1.0	10.7	0.15	-	0.12	-	▲ 23.2	▲ 31.7
平成23年度	11.5	-	▲ 7.0	-	15.1	-	▲ 6.5	-	▲ 7.7	▲ 2.0	0.15	-	0.12	-	▲ 1.1	▲ 7.6
平成23年5月	8.9	0.9	3.3	▲ 6.1	10.3	▲ 4.5	▲ 4.6	▲ 0.3	▲ 7.6	▲ 4.4	0.04	0.06	0.06	▲ 0.02	25.7	▲ 5.9
6月	4.9	1.1	▲ 7.1	▲ 1.5	11.2	2.8	▲ 3.3	0.0	▲ 7.8	0.3	0.11	0.03	0.06	0.01	2.3	▲ 5.2
7月	13.9	6.7	▲ 11.6	▲ 1.6	13.0	4.4	▲ 5.1	▲ 1.5	▲ 15.0	▲ 11.2	0.25	0.08	0.09	0.04	▲ 6.2	▲ 5.8
8月	13.6	▲ 0.2	▲ 2.5	0.8	15.5	2.8	▲ 5.0	▲ 1.3	▲ 4.2	0.2	0.16	▲ 0.01	0.11	0.02	3.0	▲ 2.1
9月	10.2	0.2	▲ 12.0	▲ 4.9	16.4	2.1	▲ 6.1	▲ 0.6	▲ 10.8	▲ 4.6	0.23	0.05	0.13	0.02	▲ 11.9	▲ 4.9
10月	10.1	1.7	▲ 7.1	2.1	16.1	1.6	▲ 6.0	0.1	▲ 7.3	▲ 0.4	0.17	0.00	0.13	0.01	▲ 0.4	▲ 6.4
11月	10.5	2.1	▲ 11.7	▲ 1.0	15.4	1.3	▲ 8.1	▲ 1.2	▲ 6.4	▲ 1.9	0.26	0.03	0.14	0.01	▲ 16.5	▲ 5.9
12月	9.9	▲ 1.6	▲ 8.4	▲ 2.8	15.3	1.2	▲ 7.9	▲ 0.7	▲ 7.3	1.4	0.25	0.02	0.15	0.02	▲ 3.1	▲ 11.5
平成24年1月	9.2	2.4	▲ 7.9	▲ 1.5	14.7	1.0	▲ 8.2	▲ 2.3	▲ 3.4	5.5	0.18	0.04	0.16	0.02	2.3	▲ 8.7
2月	20.8	10.3	▲ 10.6	▲ 7.0	17.7	6.5	▲ 8.7	▲ 1.7	▲ 1.8	6.1	0.35	0.22	0.19	0.06	▲ 4.6	▲ 7.3
3月	18.8	▲ 2.6	▲ 13.4	5.5	19.0	3.0	▲ 10.0	▲ 0.9	▲ 10.2	▲ 8.2	0.33	▲ 0.11	0.20	0.03	▲ 5.9	▲ 11.1
4月	23.9	1.9	▲ 18.2	▲ 0.7	27.1	1.9	▲ 12.1	▲ 2.3	▲ 15.1	▲ 0.7	0.32	0.04	0.23	0.03	▲ 14.0	▲ 14.1
5月	35.3	1.4	▲ 4.7	2.6	35.7	1.0	▲ 10.8	▲ 0.4	▲ 4.6	9.3	0.32	▲ 0.02	0.25	0.01	▲ 11.0	▲ 9.4

※1 年度の数値は月平均である。 ※2 新規求人倍率=新規求人数÷新規求職者数 有効求人倍率=有効求人数÷有効求職者数

(注) 季節調整値については毎年1度、年末に季節調整値替えを行っており、過去の数値は遡って改訂されている。

平成24年5月 安定所名	新規求職申込件数						有効求職者数					
	全数		一般		パート		全数		一般		パート	
	常用計	うち常用	うち常用	うち常用	うち常用	常用計	うち常用	うち常用	うち常用	うち常用	うち常用	
下田	270	268	158	157	112	111	1,217	1,212	730	728	487	484
三島計	1,593	1,589	1,088	1,085	505	504	6,449	6,439	4,364	4,359	2,085	2,080
三島	1,262	1,258	872	869	390	389	5,040	5,033	3,446	3,442	1,594	1,591
伊東	331	331	216	216	115	115	1,409	1,406	918	917	491	489
沼津計	2,144	2,126	1,436	1,429	708	697	8,449	8,401	5,852	5,837	2,597	2,564
沼津	1,640	1,624	1,098	1,093	542	531	6,445	6,402	4,463	4,451	1,982	1,951
御殿場	504	502	338	336	166	166	2,004	1,999	1,389	1,386	615	613
富士	1,203	1,201	858	857	345	344	4,721	4,715	3,268	3,265	1,453	1,450
富士宮	618	618	434	434	184	184	2,444	2,443	1,708	1,708	736	735
東部計	5,828	5,802	3,974	3,962	1,854	1,840	23,280	23,210	15,922	15,897	7,358	7,313
清水	904	902	635	633	269	269	3,959	3,956	2,800	2,797	1,159	1,159
静岡	2,136	2,130	1,554	1,550	582	580	9,067	9,043	6,648	6,633	2,419	2,410
焼津	1,392	1,390	966	966	426	424	5,211	5,205	3,722	3,719	1,489	1,486
島田計	873	864	581	576	292	288	3,655	3,630	2,472	2,458	1,183	1,172
島田	488	482	336	333	152	149	2,161	2,147	1,482	1,476	679	671
榛原	385	382	245	243	140	139	1,494	1,483	990	982	504	501
中部計	5,305	5,286	3,736	3,725	1,569	1,561	21,892	21,834	15,642	15,607	6,250	6,227
掛川	792	792	559	559	233	233	3,639	3,631	2,536	2,530	1,103	1,101
磐田	1,214	1,211	832	831	382	380	5,036	5,027	3,504	3,500	1,532	1,527
浜松計	3,679	3,668	2,644	2,635	1,035	1,033	15,905	15,842	11,358	11,315	4,547	4,527
浜松	2,820	2,810	2,048	2,040	772	770	12,247	12,187	8,873	8,833	3,374	3,354
細江	303	303	199	199	104	104	1,536	1,536	1,017	1,017	519	519
浜北	556	555	397	396	159	159	2,122	2,119	1,468	1,465	654	654
西部計	5,685	5,671	4,035	4,025	1,650	1,646	24,580	24,500	17,398	17,345	7,182	7,155
労働局計	16,818	16,759	11,745	11,712	5,073	5,047	69,752	69,544	48,962	48,849	20,790	20,695

平成24年5月 安定所名	新規求人数						有効求人数					
	全数		一般		パート		全数		一般		パート	
	常用計	うち常用	うち常用	うち常用	うち常用	常用計	うち常用	うち常用	うち常用	うち常用	うち常用	
下田	616	540	337	316	279	224	1,473	1,373	723	701	750	672
三島計	1,590	1,512	895	879	695	633	4,187	4,011	2,254	2,232	1,933	1,779
三島	1,220	1,148	731	715	489	433	3,066	2,904	1,731	1,709	1,335	1,195
伊東	370	364	164	164	206	200	1,121	1,107	523	523	598	584
沼津計	2,175	1,950	1,468	1,339	707	611	5,586	5,190	3,715	3,485	1,871	1,705
沼津	1,736	1,528	1,182	1,065	554	463	4,300	3,964	2,927	2,731	1,373	1,233
御殿場	439	422	286	274	153	148	1,286	1,226	788	754	498	472
富士	1,105	1,004	642	633	463	371	2,509	2,344	1,571	1,541	938	803
富士宮	641	563	382	347	259	216	1,484	1,366	899	843	585	523
東部計	6,127	5,569	3,724	3,514	2,403	2,055	15,239	14,284	9,162	8,802	6,077	5,482
清水	1,167	1,039	724	615	443	424	3,109	2,889	1,870	1,702	1,239	1,187
静岡	2,908	2,723	1,815	1,724	1,093	999	9,429	8,794	5,763	5,490	3,666	3,304
焼津	1,202	1,142	730	708	472	434	2,976	2,760	1,888	1,776	1,088	984
島田計	706	658	428	405	278	253	1,796	1,657	1,125	1,062	671	595
島田	385	359	223	211	162	148	922	860	558	537	364	323
榛原	321	299	205	194	116	105	874	797	567	525	307	272
中部計	5,983	5,562	3,697	3,452	2,286	2,110	17,310	16,100	10,646	10,030	6,664	6,070
掛川	932	826	673	585	259	241	2,889	2,526	2,110	1,853	779	673
磐田	1,324	1,265	810	775	514	490	3,247	3,072	2,067	1,988	1,180	1,084
浜松計	4,167	3,872	2,628	2,467	1,539	1,405	11,343	10,710	7,380	7,020	3,963	3,690
浜松	3,376	3,162	2,157	2,030	1,219	1,132	9,261	8,741	6,071	5,758	3,190	2,983
細江	454	399	269	249	185	150	1,033	959	629	600	404	359
浜北	337	311	202	188	135	123	1,049	1,010	680	662	369	348
西部計	6,423	5,963	4,111	3,827	2,312	2,136	17,479	16,308	11,557	10,861	5,922	5,447
労働局計	18,533	17,094	11,532	10,793	7,001	6,301	50,028	46,692	31,365	29,693	18,663	16,999

平成24年5月 安定所名	紹介件数						就職件数					
	全数		一般		パート		全数		一般		パート	
	常用計	うち常用	うち常用	うち常用	うち常用	常用計	うち常用	うち常用	うち常用			
下田	441	413	283	280	158	133	150	135	72	71	78	64
三島計	2,691	2,540	1,786	1,710	905	830	502	474	296	286	206	188
三島	2,190	2,045	1,477	1,403	713	642	380	353	223	213	157	140
伊東	501	495	309	307	192	188	122	121	73	73	49	48
沼津計	3,610	3,378	2,618	2,478	992	900	611	567	404	379	207	188
沼津	2,881	2,694	2,095	1,983	786	711	442	411	300	284	142	127
御殿場	729	684	523	495	206	189	169	156	104	95	65	61
富士	1,863	1,757	1,431	1,380	432	377	326	307	210	201	116	106
富士宮	1,089	1,037	797	773	292	264	223	215	126	126	97	89
東部計	9,694	9,125	6,915	6,621	2,779	2,504	1,812	1,698	1,108	1,063	704	635
清水	1,654	1,530	1,267	1,182	387	348	324	297	220	205	104	92
静岡	3,634	3,376	2,753	2,610	881	766	593	552	401	381	192	171
焼津	2,132	1,997	1,609	1,551	523	446	392	363	246	236	146	127
島田計	1,329	1,258	962	929	367	329	285	269	175	168	110	101
島田	863	810	641	620	222	190	173	159	108	102	65	57
榛原	466	448	321	309	145	139	112	110	67	66	45	44
中部計	8,749	8,161	6,591	6,272	2,158	1,889	1,594	1,481	1,042	990	552	491
掛川	1,285	1,216	1,000	947	285	269	281	270	195	188	86	82
磐田	1,749	1,651	1,284	1,230	465	421	344	316	210	199	134	117
浜松計	5,525	5,189	4,199	3,997	1,326	1,192	992	948	618	591	374	357
浜松	4,115	3,858	3,136	2,979	979	879	690	657	441	418	249	239
細江	494	458	370	348	124	110	133	126	78	75	55	51
浜北	916	873	693	670	223	203	169	165	99	98	70	67
西部計	8,559	8,056	6,483	6,174	2,076	1,882	1,617	1,534	1,023	978	594	556
労働局計	27,002	25,342	19,989	19,067	7,013	6,275	5,023	4,713	3,173	3,031	1,850	1,682