

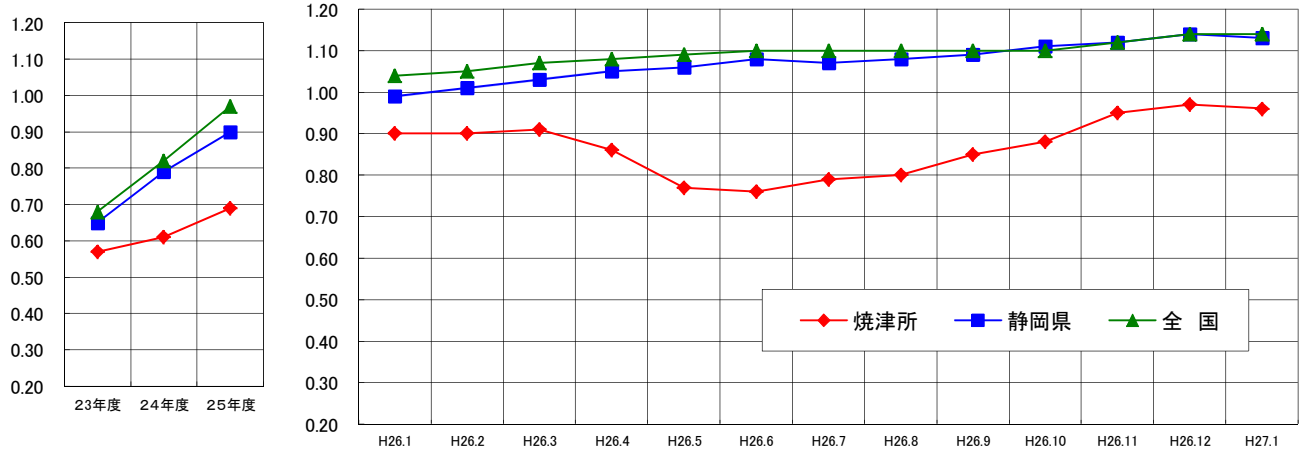
# 最近の雇用情勢

(平成27年 1月内容)  
ハローワーク焼津

## I 概況

### 1. 有効求人倍率

1月の有効求人倍率は、0.96倍で先月を0.01下回り、前年同月比では0.06 p 上回った。  
また、県との比較では0.17p下回り、全国平均とでは0.18p下回った。



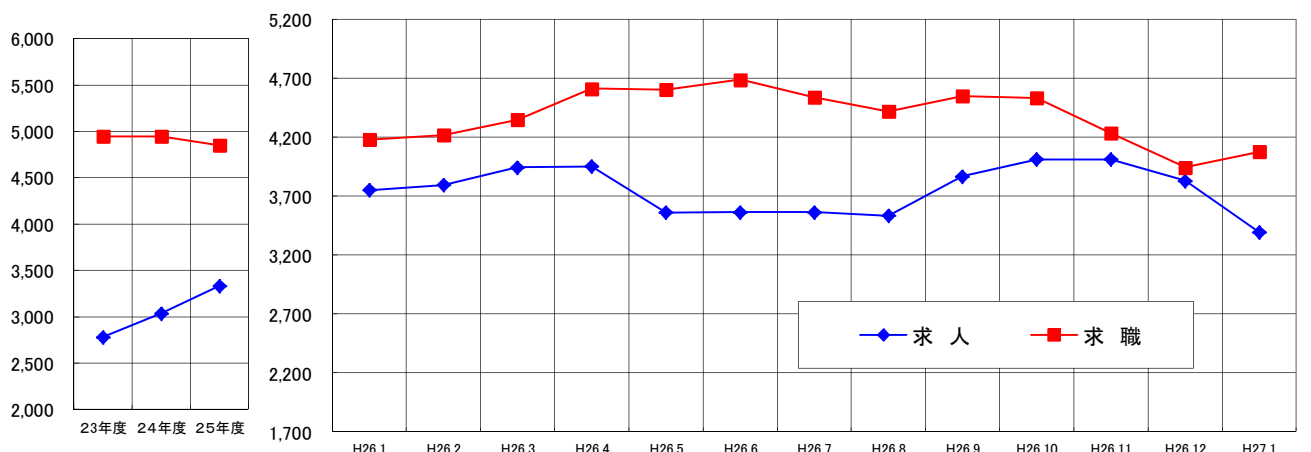
区分	23年度	24年度	25年度	H26.1	H26.2	H26.3	H26.4	H26.5	H26.6	H26.7	H26.8	H26.9	H26.10	H26.11	H26.12	H27.1
焼津所	0.57	0.61	0.69	0.90	0.90	0.91	0.86	0.77	0.76	0.79	0.80	0.85	0.88	0.95	0.97	0.96
静岡県	0.65	0.79	0.90	0.99	1.01	1.03	1.05	1.06	1.08	1.07	1.08	1.09	1.11	1.12	1.14	1.13
全国	0.68	0.82	0.97	1.04	1.05	1.07	1.08	1.09	1.10	1.10	1.10	1.10	1.10	1.12	1.14	1.14
完全失業率	4.5%	4.3%	4.0%	3.7%	3.6%	3.6%	3.6%	3.5%	3.7%	3.8%	3.5%	3.6%	3.5%	3.5%	3.4%	3.6%

※静岡県・全国の有効求人倍率は季節調整値(毎年1度、年末に季節調整値変えを行っており、過去の数値は遡って改訂される)  
完全失業率は総務省労働力調査より

## II 個別指標の動向

### 1. 月間有効求人・求職の状況

月間有効求人は3,392人で対前年同月比では▲9.5%であり、  
月間有効求職者は4,074人で前年同月比は▲2.5%であった。



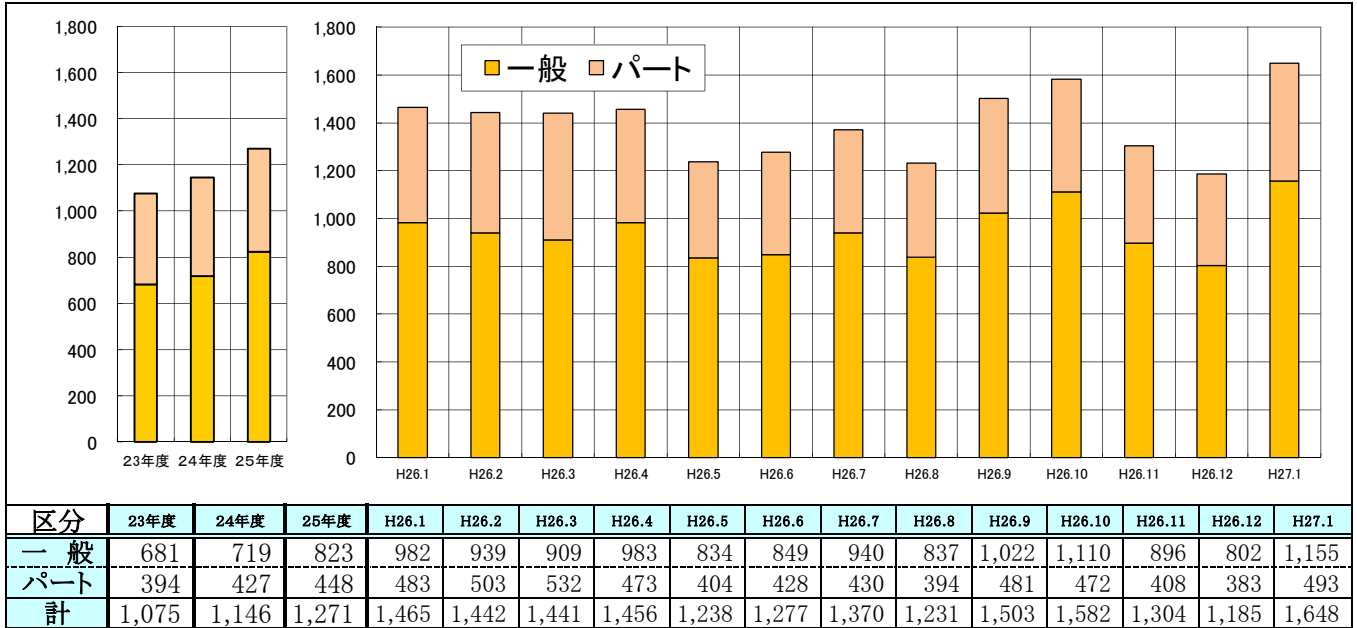
区分	23年度	24年度	25年度	H26.1	H26.2	H26.3	H26.4	H26.5	H26.6	H26.7	H26.8	H26.9	H26.10	H26.11	H26.12	H27.1
求人	2,782	3,036	3,333	3,748	3,794	3,942	3,951	3,560	3,563	3,562	3,531	3,866	4,009	4,012	3,829	3,392
求職	4,944	4,947	4,848	4,180	4,216	4,347	4,611	4,603	4,687	4,537	4,417	4,547	4,532	4,233	3,943	4,074

## 2. 新規求人の動向

### ① 雇用形態別求人状況

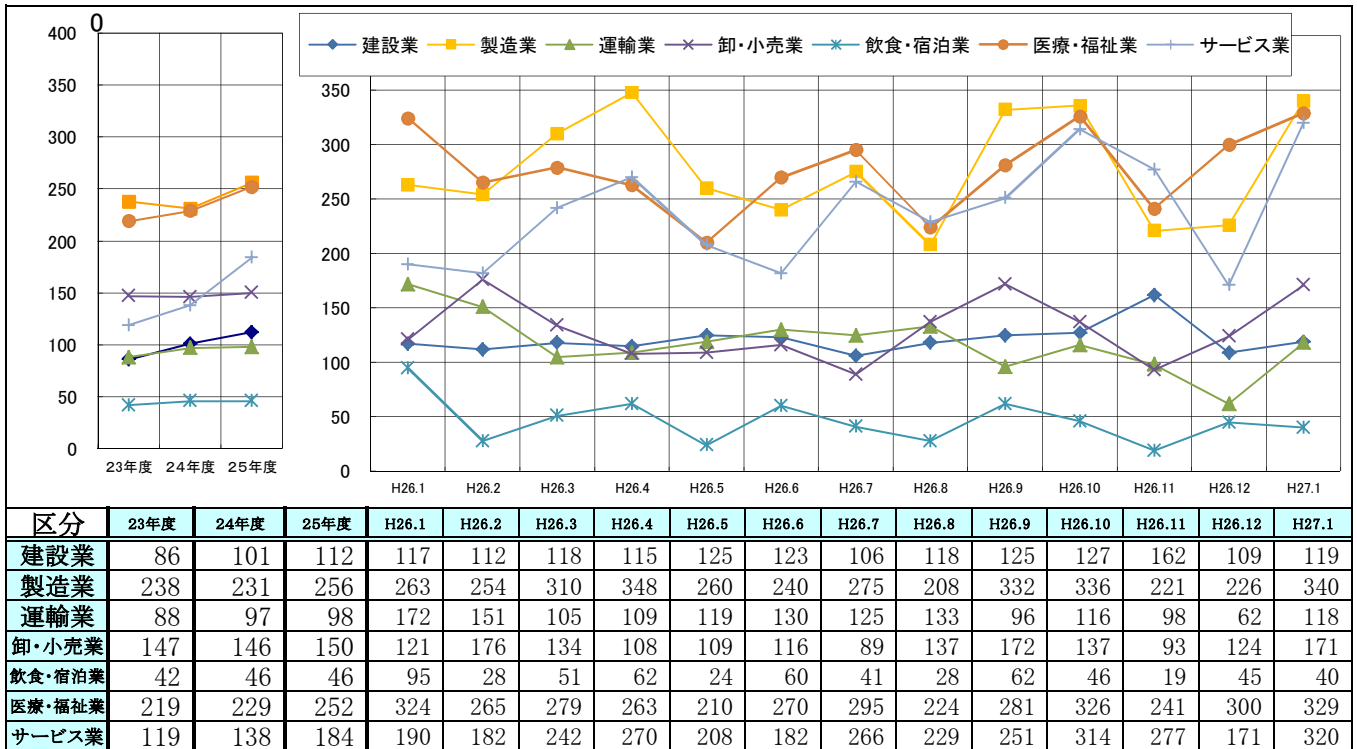
1月の新規求人は1,648人で前年同月比で12.5%増加した。

新規求人のうち一般求人1155人(前年同月比+17.6%)、パートは493人(前年同月比+2.1%)となっている。パートの占有率は29.9%となった。



### ② 主要産業別求人動向

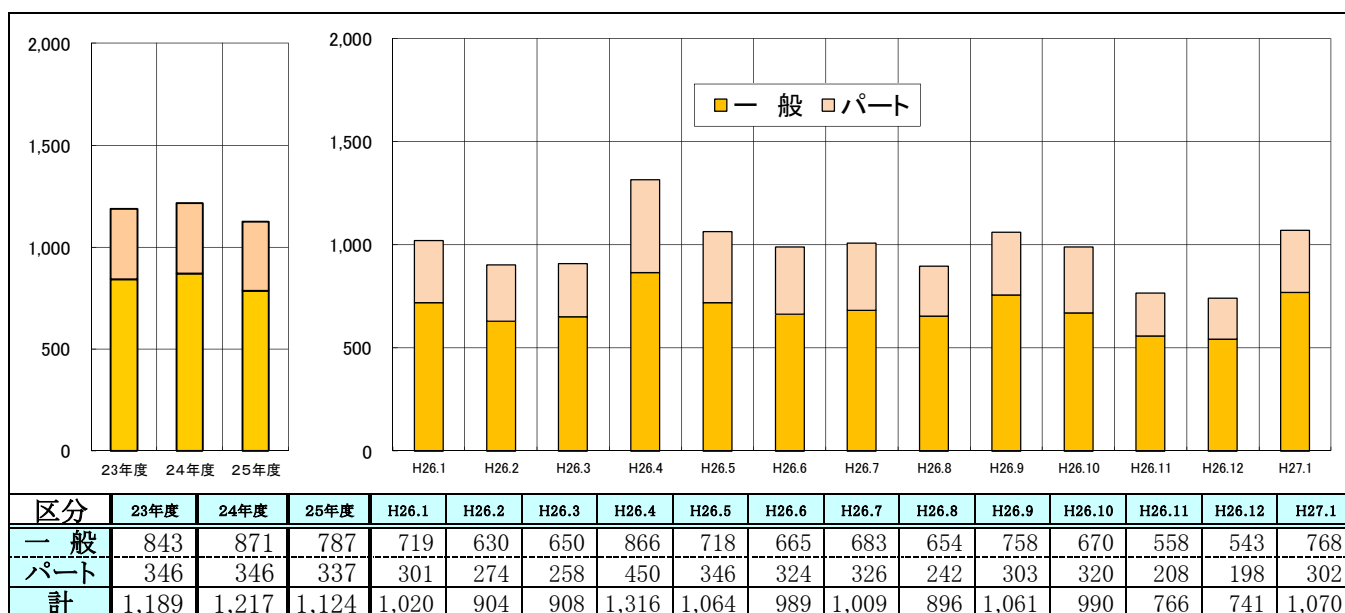
主要産業の産業別求人動向(一般+パート)は、前年同月比で建設業が+1.7%(2件増)、製造業が+29.3%(77件増)、運輸業が▲31.4%(54件減)、卸・小売業が+41.3%(50件増)、飲食・宿泊業は▲57.9%(55件減)、医療・福祉業は+1.5%(5件増)、サービス業が+68.4%(130件増)となった。



### 3. 新規求職者の動向

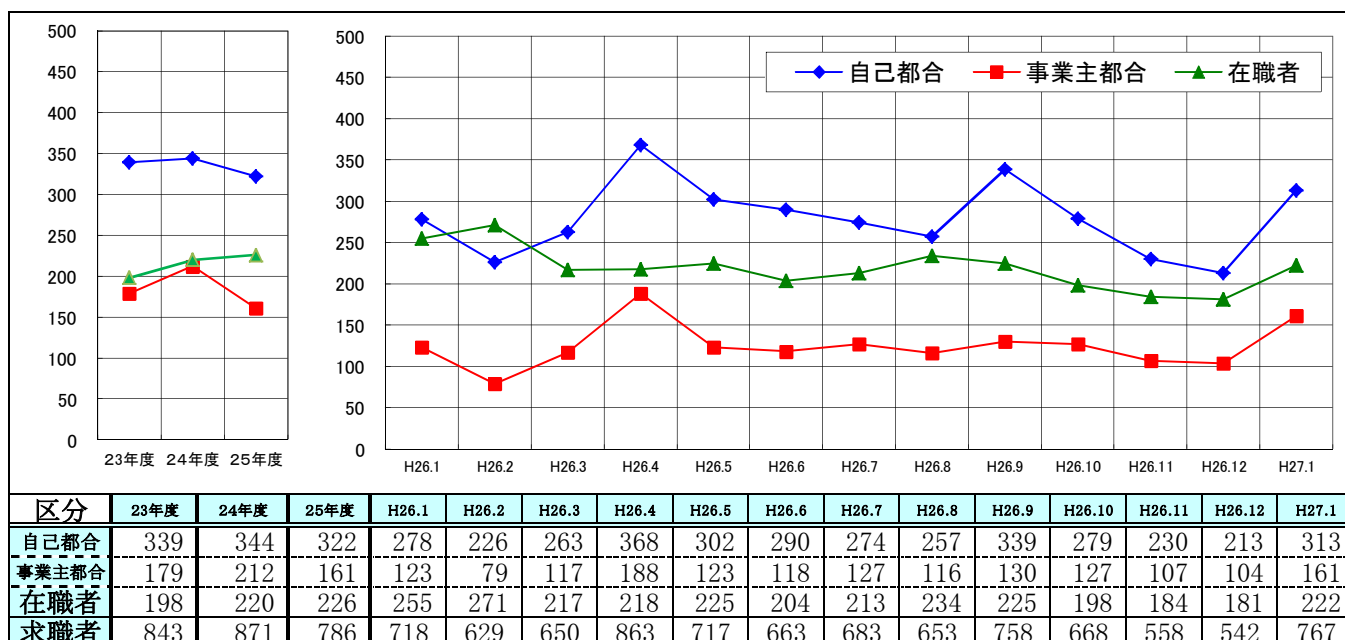
#### ① 雇用形態別求職状況

1月の新規求職者は1,070人で前年同月比+4.9%増加となった。  
 新規求職のうち一般求職は768人(前年同月比+6.8%)、パートは302人(前年同月比+0.3%)となった。パートの占有率は28.2%となった。



#### ② 離職理由別新規求職状況

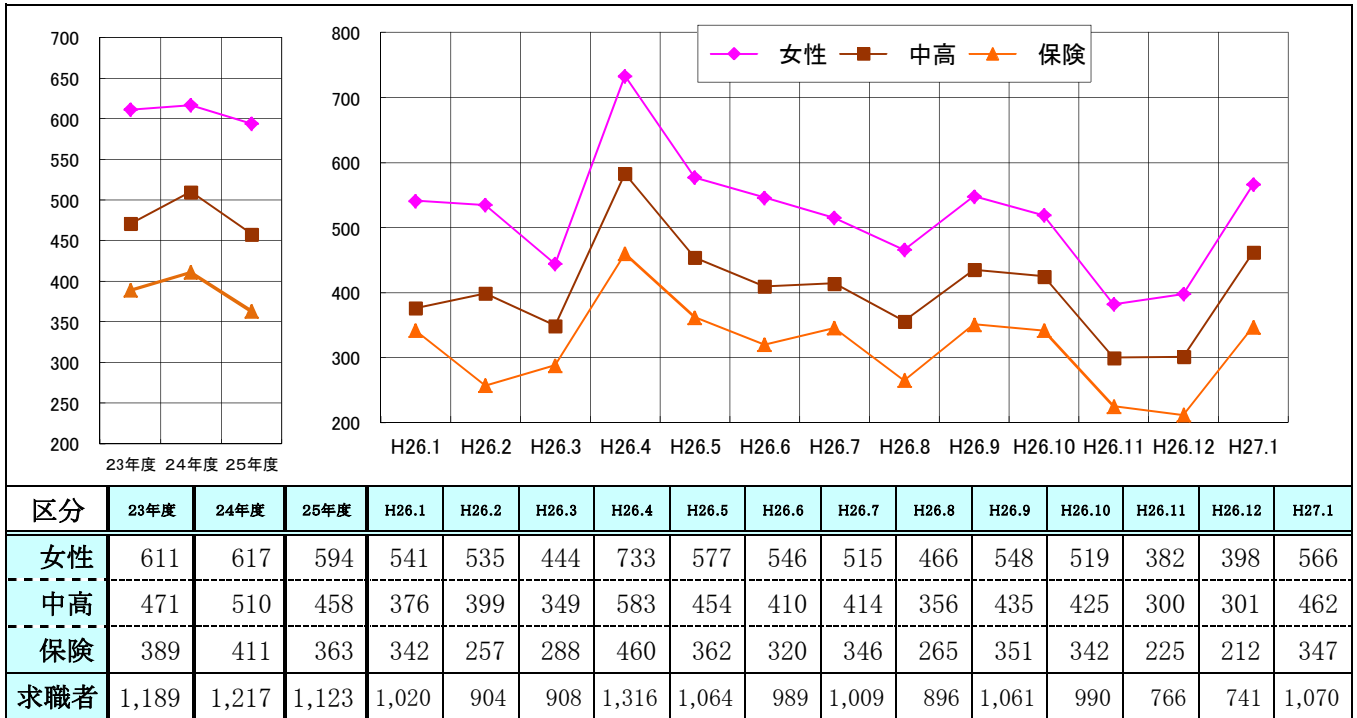
一般新規求職者のうち、自己都合離職者は313人(前年同月比+12.6%)、事業主都合離職者は161人(前年同月比+30.9%)、在職者は222人(前年同月比▲12.9%)となった。



※ この「求職者」は、一般求職者のうち臨時・パートを除いたものをいう

### ③ 女性・中高年齢者並びに保険受給者の状況

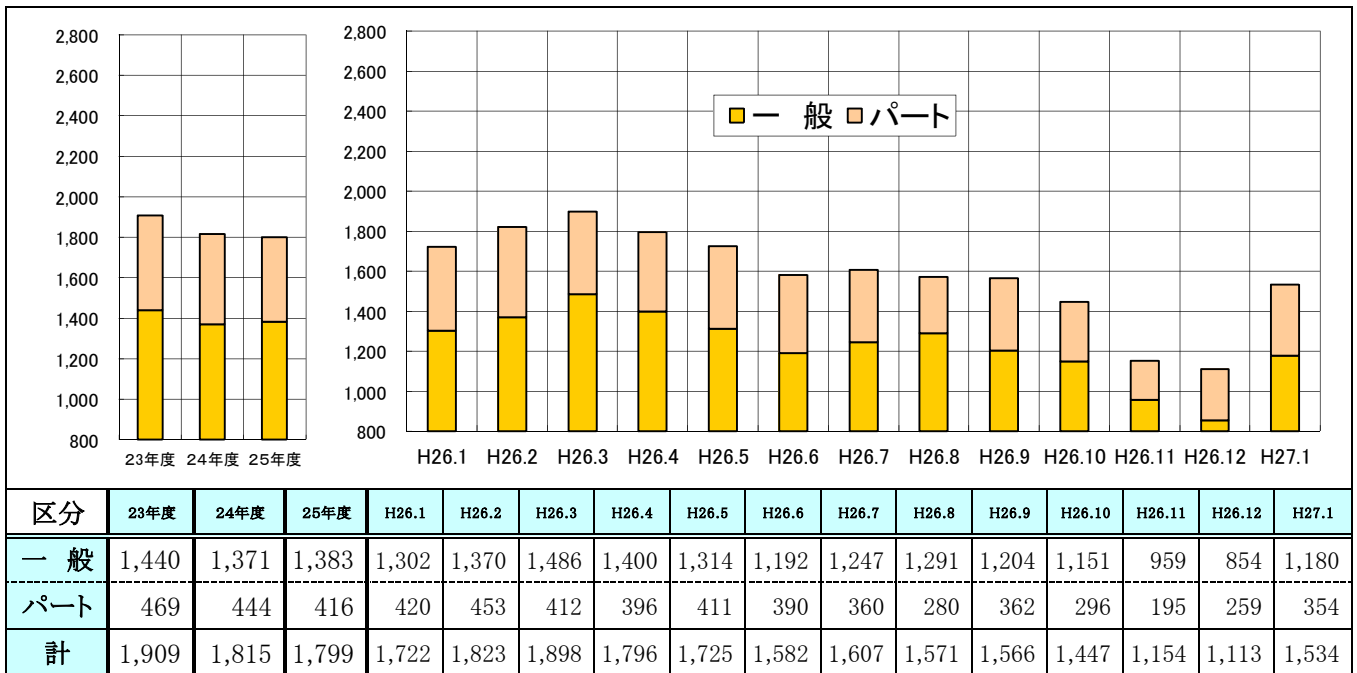
新規求職者のうち、女性は566人（前年同月比+4.6%）、中高年齢者は462人（前年同月比22.9%）、雇用保険受給者は347人（前年同月比+1.5%）となった。



### 4. 紹介・就職件数、就職率の状況

#### ① 紹介件数

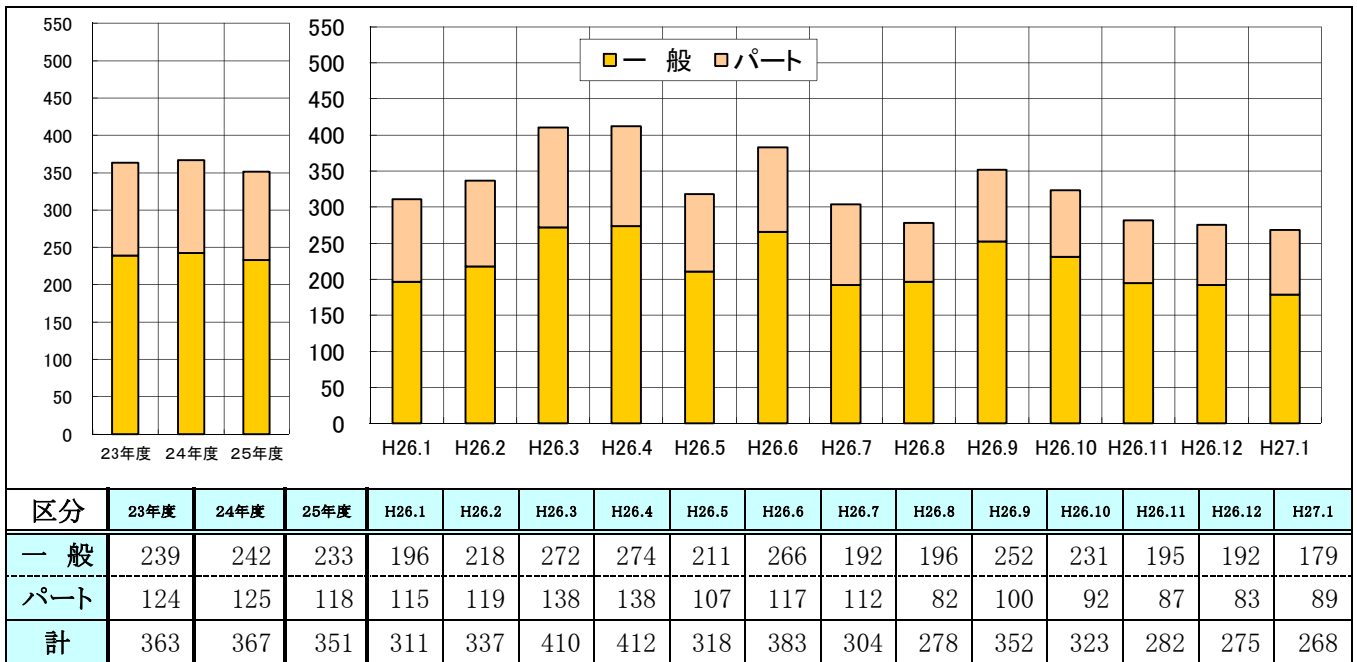
紹介件数は1,534件で、前年同月比▲10.9%（188件減）となった。一般は1,180件で前年同月比▲9.4%（122件減）となり、パートが354件で前年同月比▲15.7%（66件減）となった。



## ② 就職件数

就職件数は268件で対前年比▲13.8% (43件減) と減少した。

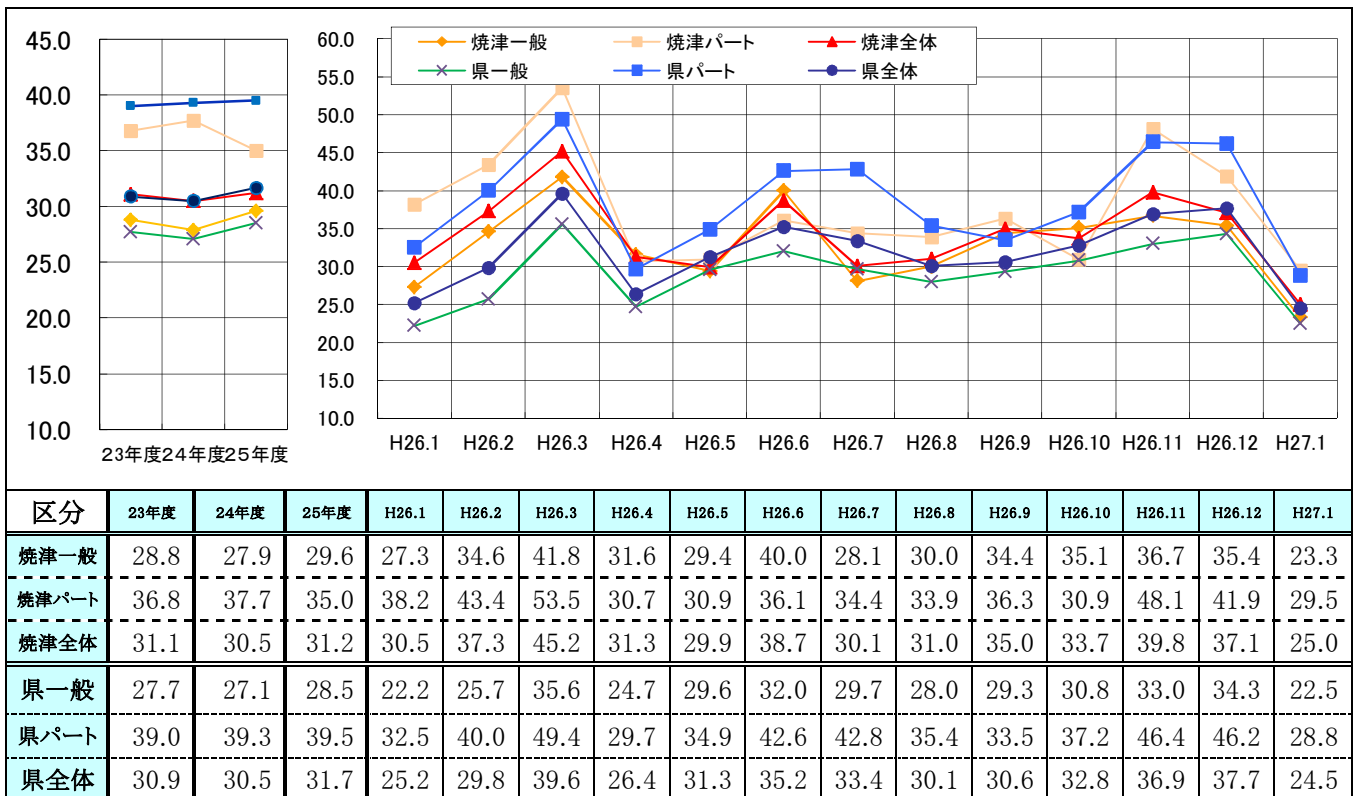
一般は179件で対前年比▲8.7% (17件減)、パートは89件で対前年比▲22.6% (26件減) であった。



## ③ 就職率(就職数÷新規求職者)

1月の就職率は25.0% (前年同月比▲5.5p) で、県の就職率と比べると0.5p上回った。

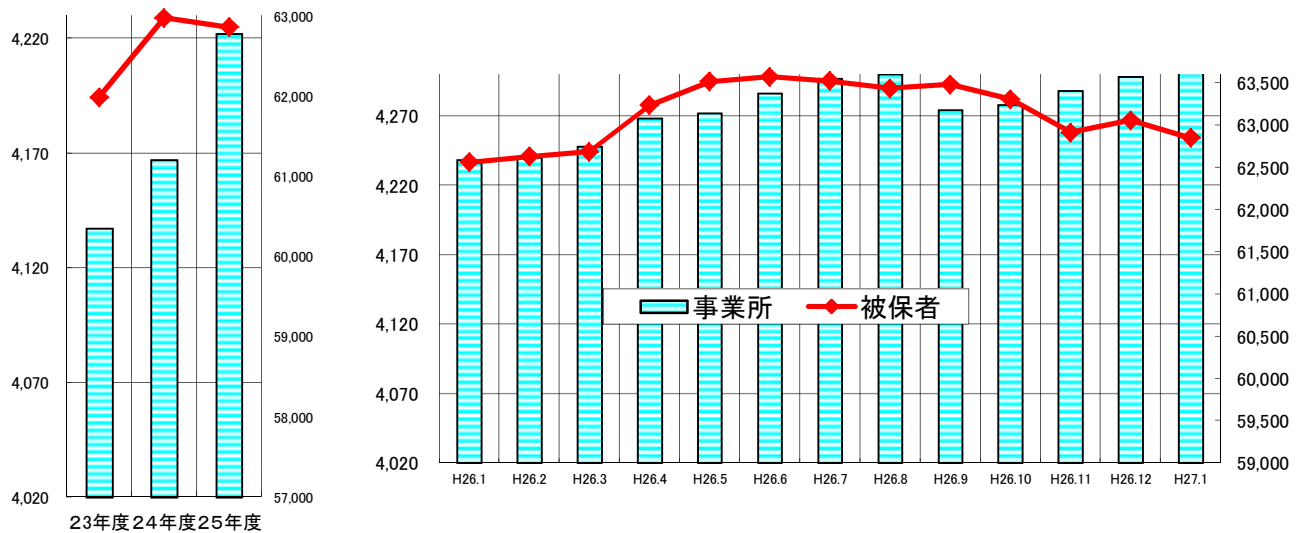
一般は23.3% (前年同月比▲4.0p) で県の就職率と比べると0.8p上回った。パートは29.5% (前年同月比▲8.7p) で、県の就職率と比べると0.7p上回った。



## 5. 雇用保険関係指標の動向

### ① 適用事業所数、被保険者数

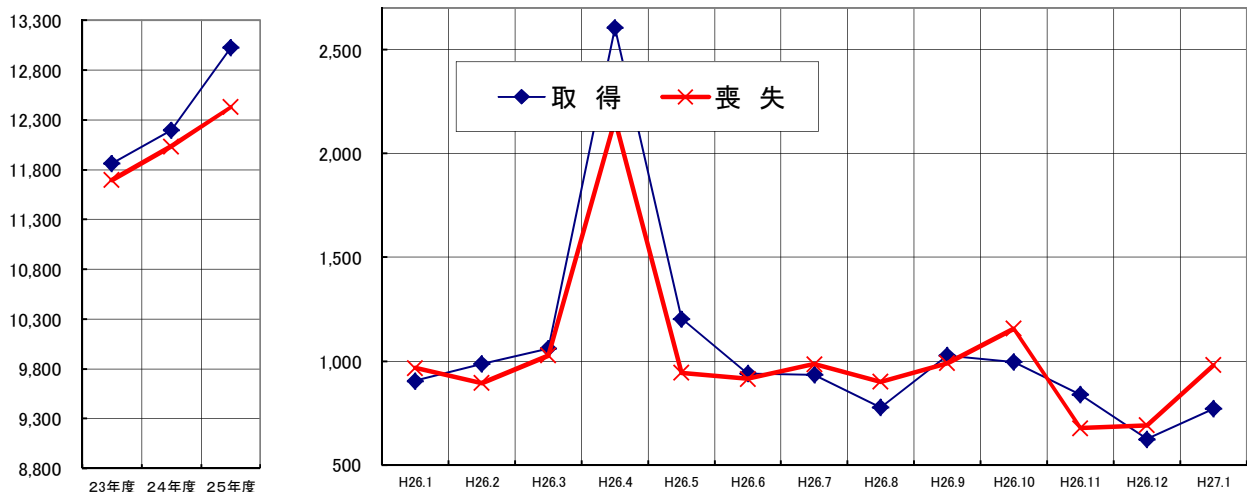
適用事業所は、4,301事業所で前年同月比+1.5%と増加した。  
また、被保険者数は、62,845人となり前年同月比+0.5%と増加した。



区分	23年度	24年度	25年度	H26.1	H26.2	H26.3	H26.4	H26.5	H26.6	H26.7	H26.8	H26.9	H26.10	H26.11	H26.12	H27.1
事業所	4,137	4,167	4,222	4,238	4,240	4,248	4,268	4,272	4,286	4,297	4,300	4,274	4,278	4,288	4,298	4,301
被保険者	61,977	62,968	62,851	62,557	62,626	62,682	63,231	63,511	63,569	63,519	63,433	63,476	63,305	62,911	63,052	62,845

### ② 資格取得・喪失状況

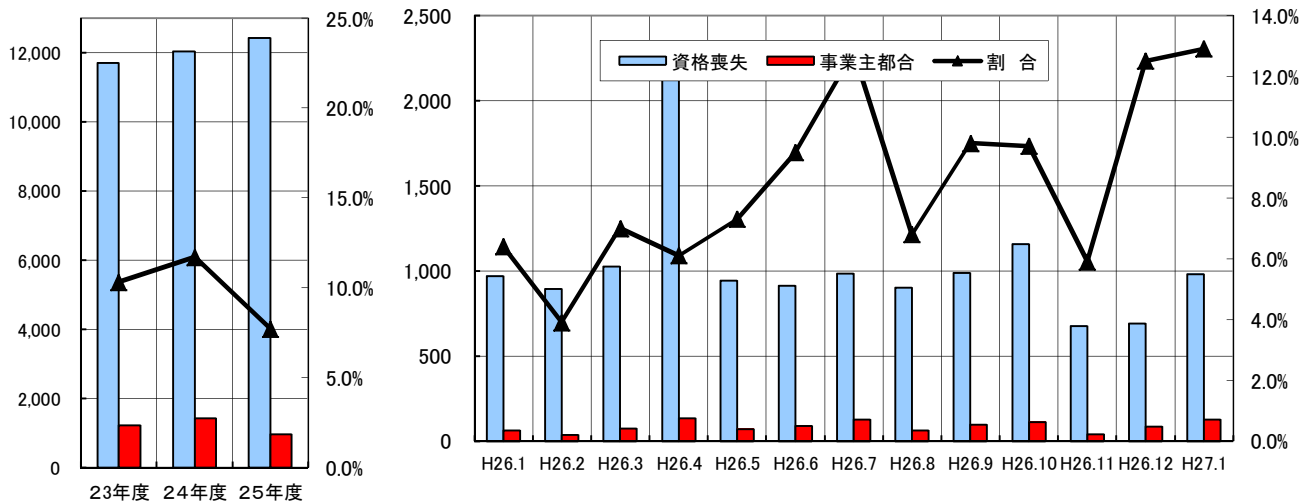
資格取得者数は770件で、前年同月比▲14.9%と減少した。  
また、資格喪失者数は980件で、前年同月比+1.3%と減少した。



区分	23年度	24年度	25年度	H26.1	H26.2	H26.3	H26.4	H26.5	H26.6	H26.7	H26.8	H26.9	H26.10	H26.11	H26.12	H27.1
取得	11,862	12,199	13,026	905	986	1,061	2,607	1,204	940	935	777	1,027	997	839	624	770
喪失	11,696	12,033	12,430	967	894	1,026	2,163	944	914	985	900	989	1,156	677	690	980

### ③ 事業主都合による離職の状況

雇用保険資格喪失者のうち事業主都合離職者を見ると、前年同月比+103.2%と増加、資格喪失者に占る割合は、12.9%となった。

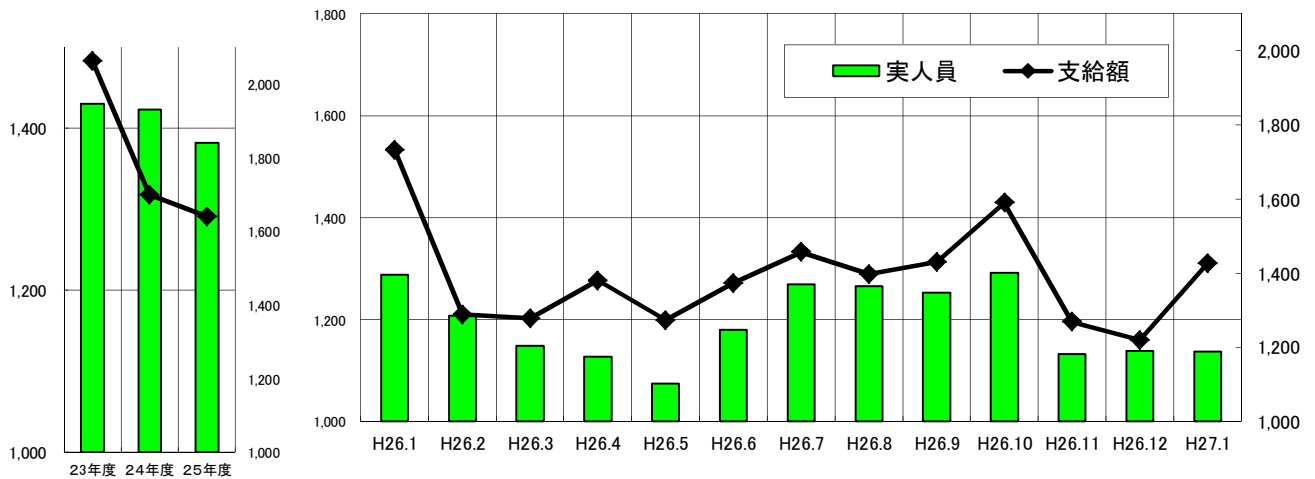


区分	23年度	24年度	25年度	H26.1	H26.2	H26.3	H26.4	H26.5	H26.6	H26.7	H26.8	H26.9	H26.10	H26.11	H26.12	H27.1
資格喪失	11,696	12,033	12,430	967	894	1,026	2,163	944	914	985	900	989	1,156	677	690	980
事業主都合	1,207	1,412	954	62	35	72	132	69	87	126	61	97	112	40	86	126
割合	10.3%	11.7%	7.7%	6.4%	3.9%	7.0%	6.1%	7.3%	9.5%	12.8%	6.8%	9.8%	9.7%	5.9%	12.5%	12.9%

### ④ 受給者実人員の状況

受給者実人員は1,137人で▲11.7%と前年同月比を下回った。

(最大11年9月2,917人)



区分	23年度	24年度	25年度	H26.1	H26.2	H26.3	H26.4	H26.5	H26.6	H26.7	H26.8	H26.9	H26.10	H26.11	H26.12	H27.1
実人員	1,430	1,423	1,382	1,288	1,208	1,148	1,127	1,075	1,180	1,269	1,265	1,253	1,292	1,132	1,139	1,137
支給額	2,063	1,699	1,640	1,733	1,289	1,278	1,380	1,273	1,373	1,457	1,397	1,430	1,590	1,269	1,220	1,427

(年度は月平均)