

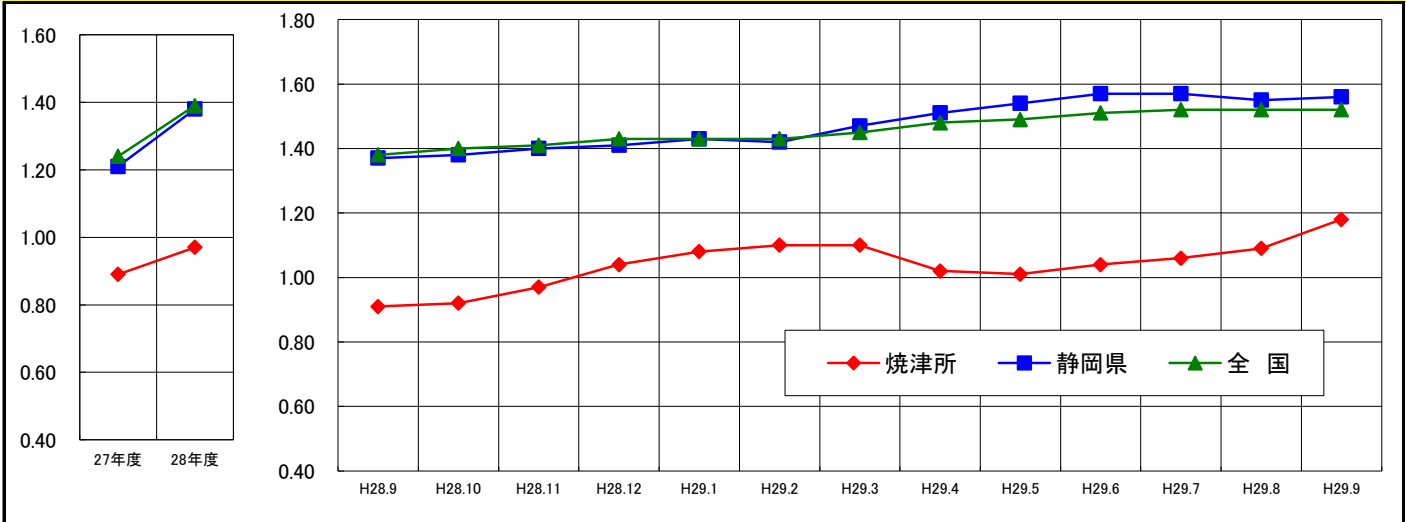
最近の雇用情勢

(平成29年9月内容)
ハローワーク焼津

I 概況

1. 有効求人倍率

9月の有効求人倍率は、1.18倍で先月より0.09p上回り、前年同月比では0.27p上回った。また、県との比較では0.38p下回り、全国平均とでは0.34p下回った。



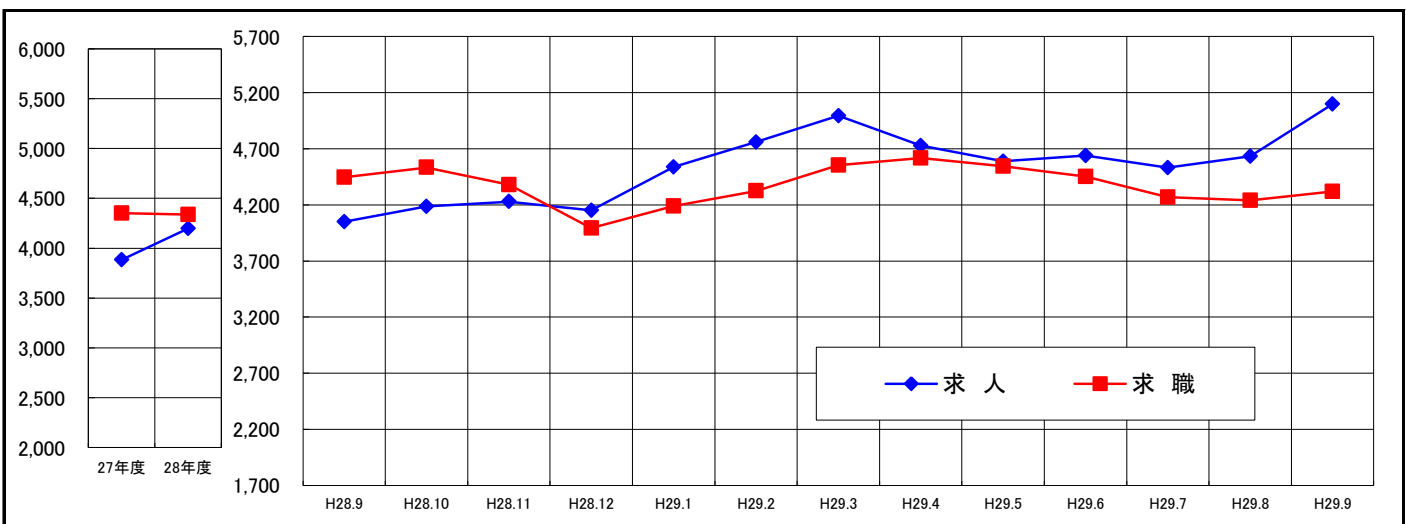
区分	27年度	28年度	H28.9	H28.10	H28.11	H28.12	H29.1	H29.2	H29.3	H29.4	H29.5	H29.6	H29.7	H29.8	H29.9
焼津所	0.89	0.97	0.91	0.92	0.97	1.04	1.08	1.10	1.10	1.02	1.01	1.04	1.06	1.09	1.18
静岡県	1.21	1.38	1.37	1.38	1.40	1.41	1.43	1.42	1.47	1.51	1.54	1.57	1.57	1.55	1.56
全国	1.24	1.39	1.38	1.40	1.41	1.43	1.43	1.43	1.45	1.48	1.49	1.51	1.52	1.52	1.52

※静岡県・全国の有効求人倍率は季節調整値(毎年1度、年末に季節調整値変えを行っており、過去の数値は遡って改訂される)

II 個別指標の動向

1. 月間有効求人・求職の状況

月間有効求人は5,098人で対前年同月比では+25.9%であり、月間有効求職者は4,319人で前年同月比は▲2.9%であった。

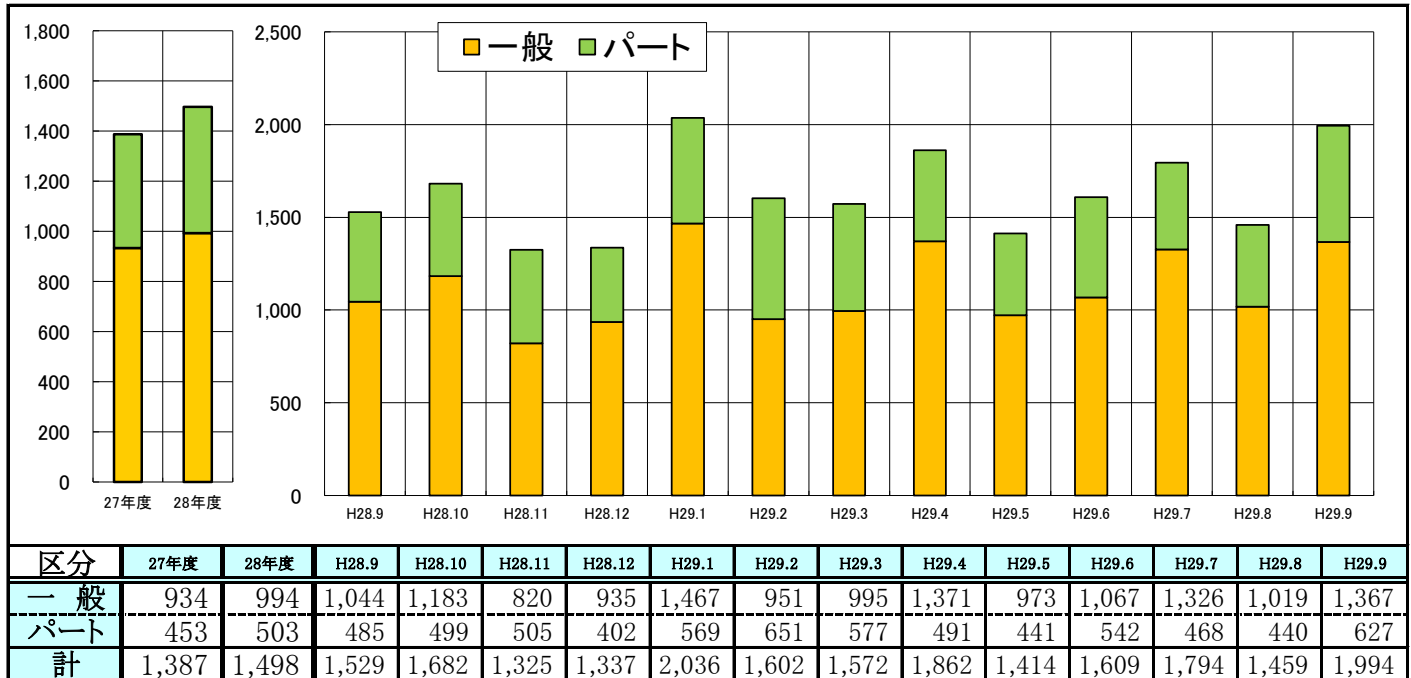


区分	27年度	28年度	H28.9	H28.10	H28.11	H28.12	H29.1	H29.2	H29.3	H29.4	H29.5	H29.6	H29.7	H29.8	H29.9
求人	3,883	4,199	4,050	4,187	4,229	4,152	4,538	4,760	4,993	4,727	4,588	4,638	4,531	4,633	5,098
求職	4,352	4,337	4,446	4,533	4,379	3,994	4,189	4,324	4,553	4,616	4,543	4,452	4,269	4,239	4,319

2. 新規求人の動向

① 雇用形態別求人状況

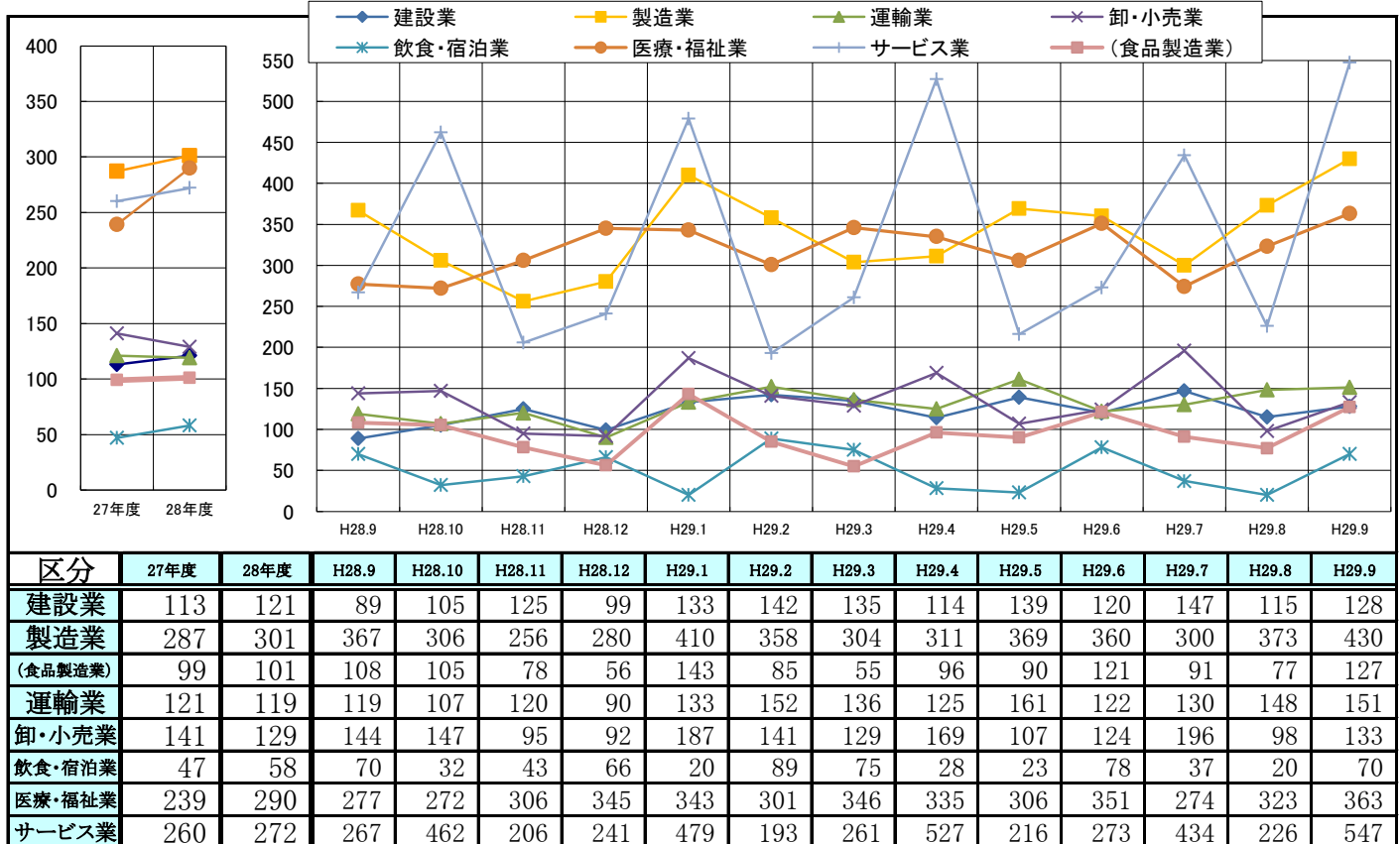
9月の新規求人は1,994人で前年同月比で+30.4%増加した。
 新規求人のうち一般求人1,367人(前年同月比+30.9%)、パートは627人(前年同月比+29.3%)となっている。パートの占有率は31.4%となった。



年度計は平均のため合計と一致しない場合があります。

② 主要産業別求人動向

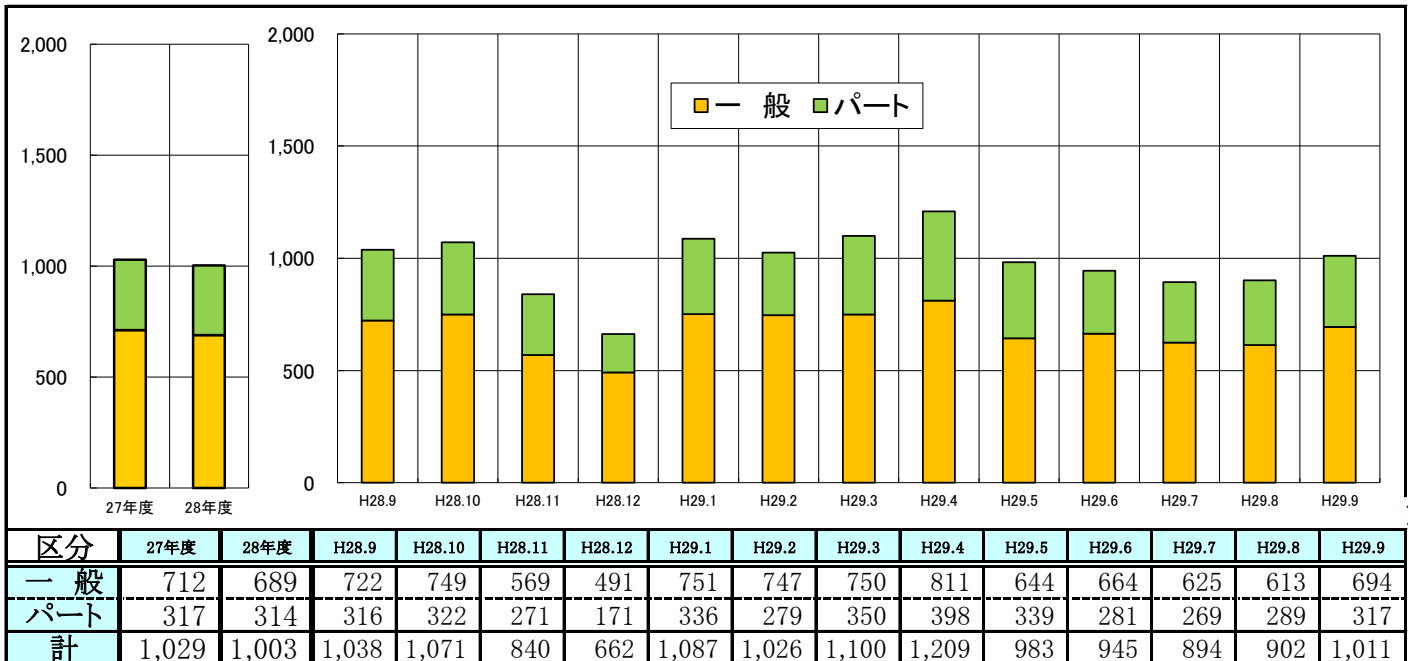
主要産業の産業別求人動向(一般+パート)は、前年同月比で建設業が+43.8%(39件増)、製造業が+17.2%(63件増)、運輸業が+26.9%(32件増)、卸・小売業が▲7.6%(11件減)、飲食・宿泊業は同水準、医療・福祉業は+31.0%(86件増)、サービス業が+104.9%(280件増)となった。



3. 新規求職者の動向

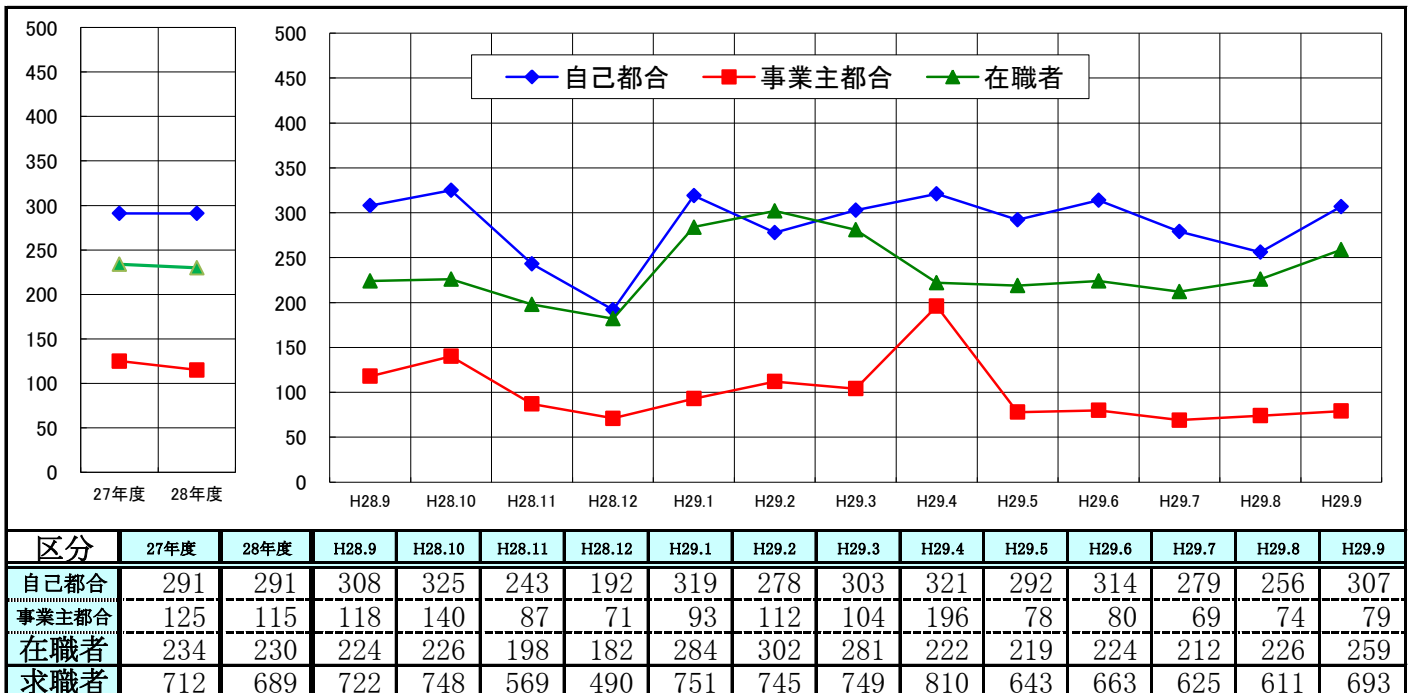
① 雇用形態別求職状況

9月の新規求職者は1011人で前年同月比▲2.6%減少となった。
 新規求職のうち一般求職は694人(前年同月比▲3.9%)、パートは317人(前年同月比+0.3%)となった。パートの占有率は31.4%となった。



② 離職理由別新規求職状況

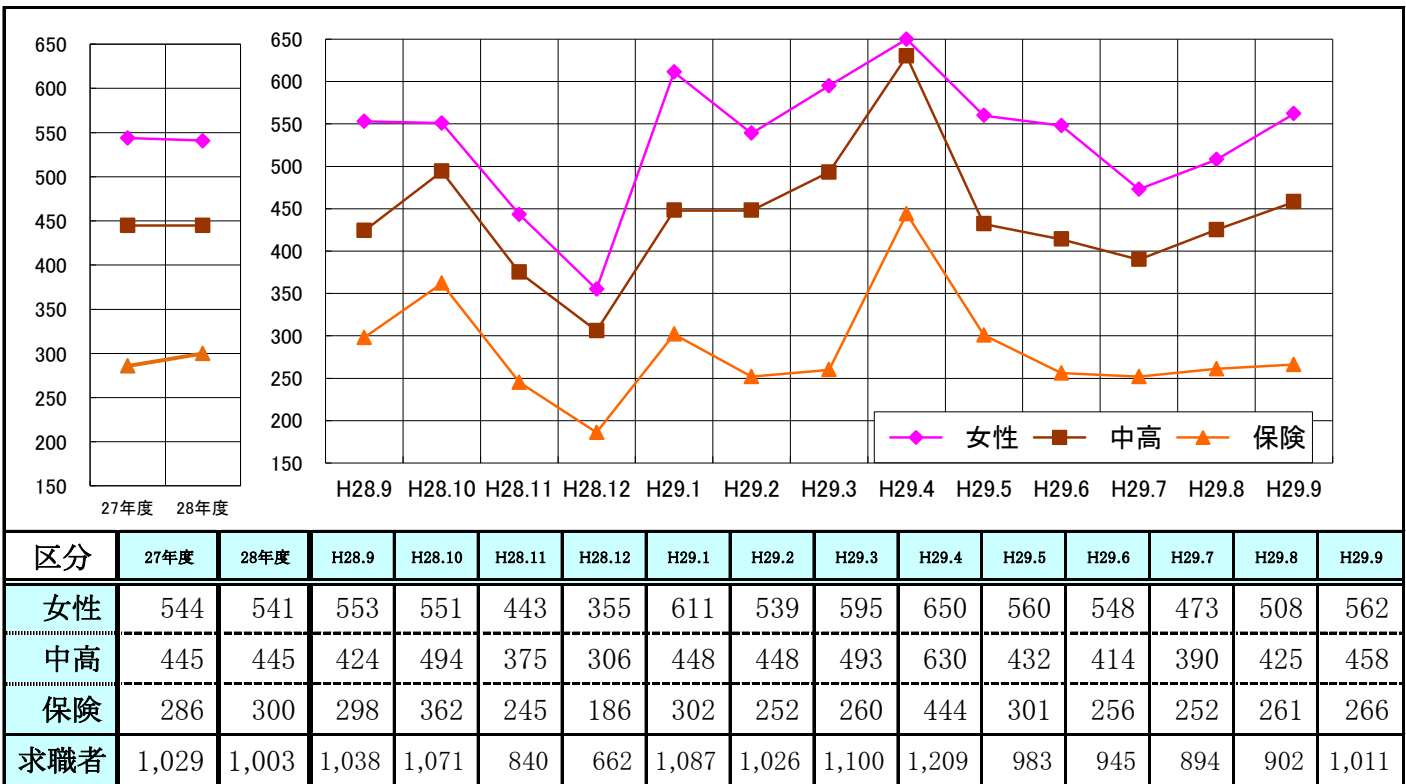
一般新規求職者のうち、自己都合離職者は307人(前年同月比▲0.3%)、事業主都合離職者は79人(前年同月比▲33.1%)、在職者は259人(前年同月比+15.6%)となった。



※ この「求職者」は、一般新規求職者のうち臨時、パートを除いたものをいう

③ 女性・中高年齢者並びに保険受給者の状況

新規求職者のうち、女性は562人（前年同月比+1.6%）、中高年齢者458人（前年同月比+8.0%）、雇用保険受給者は266人（前年同月比▲10.7%）となった。

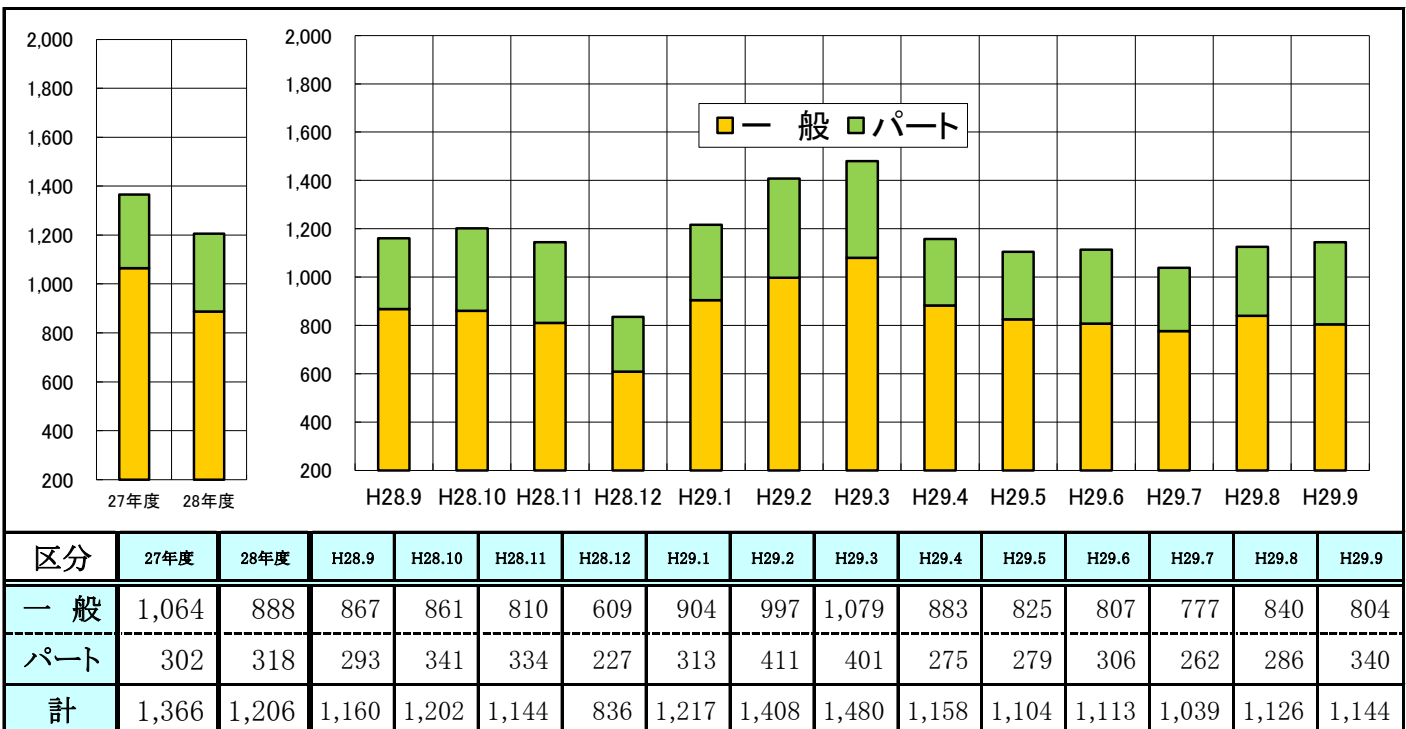


※ この「求職者」は、臨時・パートを含めたものをいう

4. 紹介・就職件数、就職率の状況

① 紹介件数

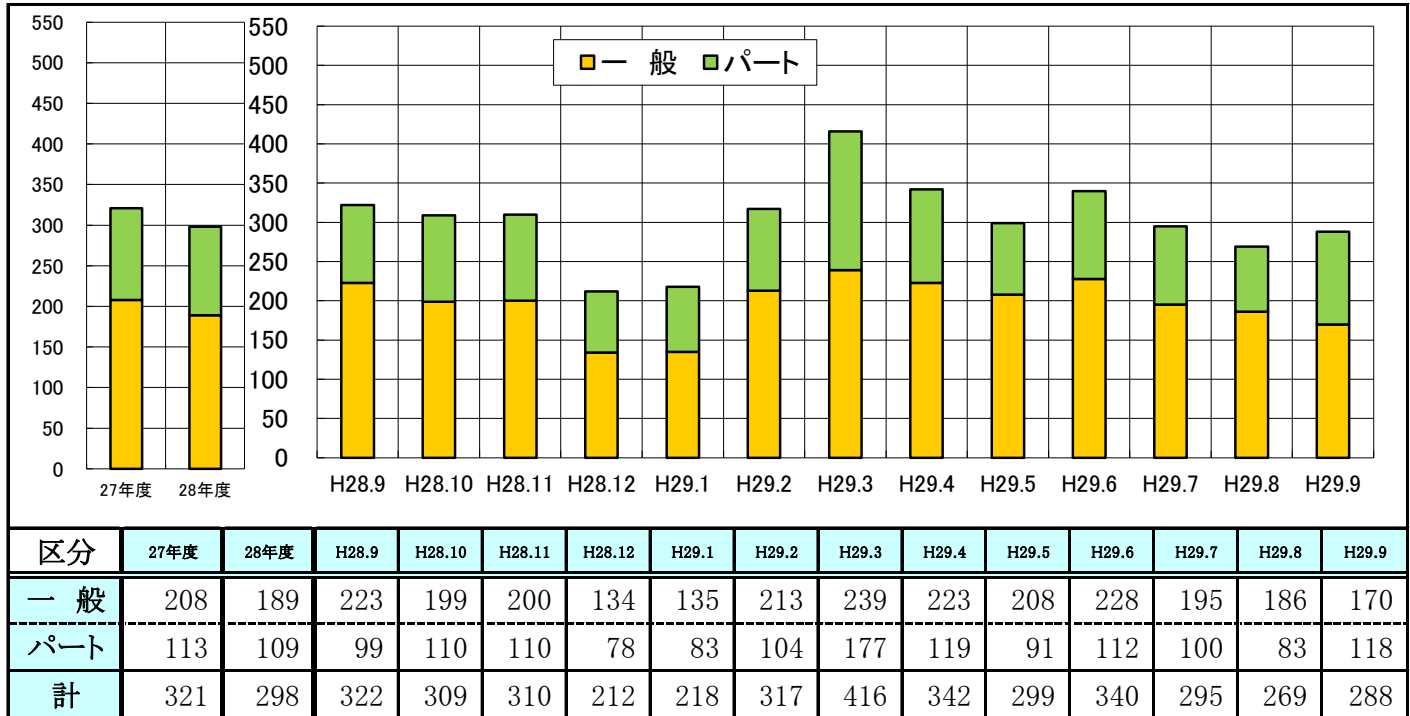
紹介件数は1,144件で、前年同月比▲1.4%（16件減）となった。
一般は804件で前年同月比▲7.3%（63件減）となり、パートが340件で前年同月比+16.0%（47件増）となった。



② 就職件数

就職件数は288件で対前年比▲10.6% (34件減) となった。

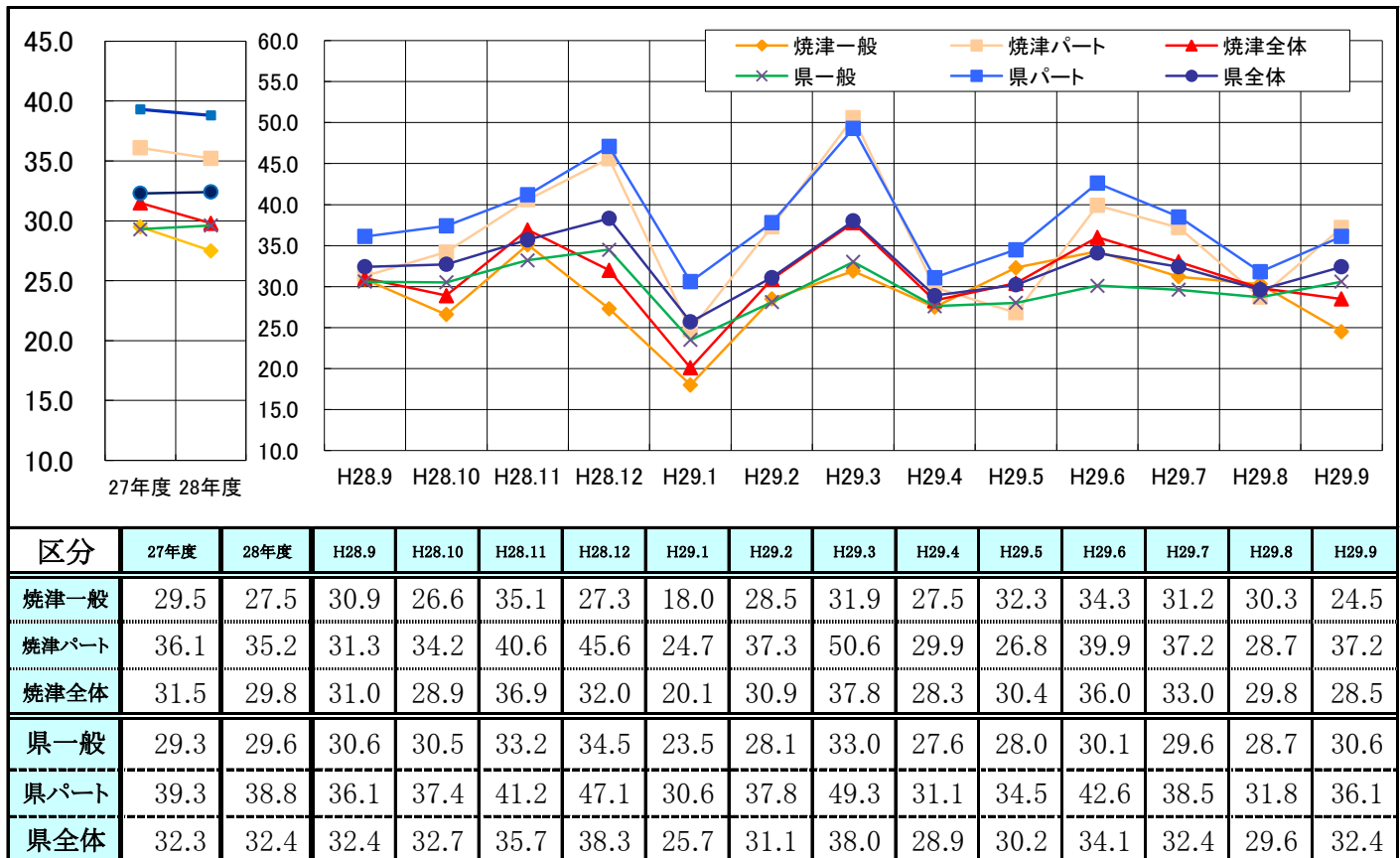
一般は170件で対前年比▲23.8% (53件減)、パートは118件で対前年比+19.2% (19件増) であった。



③ 就職率(就職数÷新規求職者)

9月の就職率は28.5% (前年同月比▲2.5p) で、県の就職率と比べると3.9p下回った。

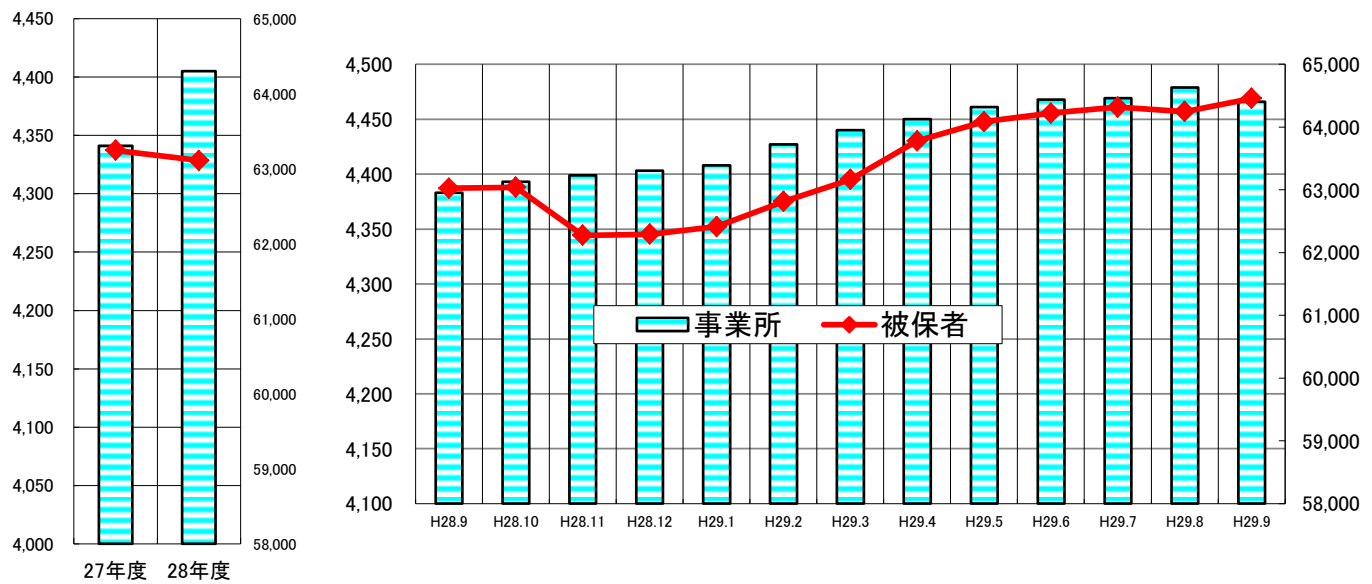
一般は24.5% (前年同月比▲6.4p) で県の就職率と比べると6.1p下回った。パートは37.2% (前年同月比+5.9p) で、県の就職率と比べると1.1p上回った。



5. 雇用保険関係指標の動向

① 適用事業所数、被保険者数

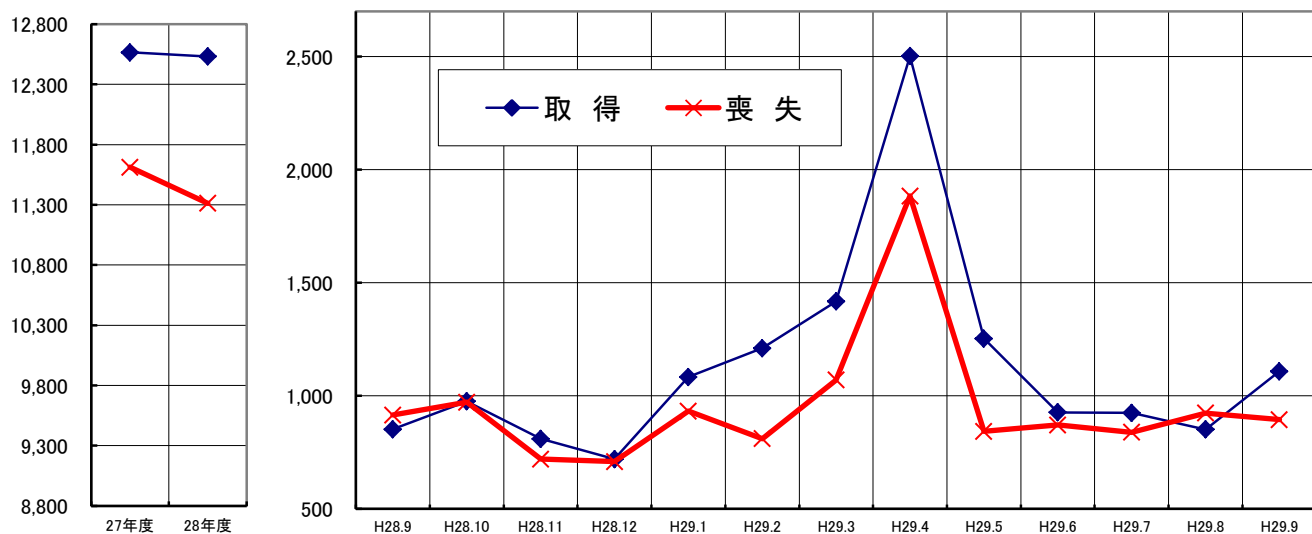
適用事業所は、4,466事業所で前年同月比+1.9%と増加した。
また、被保険者数は、64,457人となり前年同月比+2.3%と増加した。



区分	27年度	28年度	H28.9	H28.10	H28.11	H28.12	H29.1	H29.2	H29.3	H29.4	H29.5	H29.6	H29.7	H29.8	H29.9
事業所	4,341	4,405	4,383	4,393	4,399	4,403	4,408	4,427	4,440	4,450	4,461	4,468	4,469	4,479	4,466
被保者	63,247	63,111	63,027	63,039	62,274	62,293	62,414	62,812	63,165	63,780	64,086	64,221	64,317	64,248	64,457

② 資格取得・喪失状況

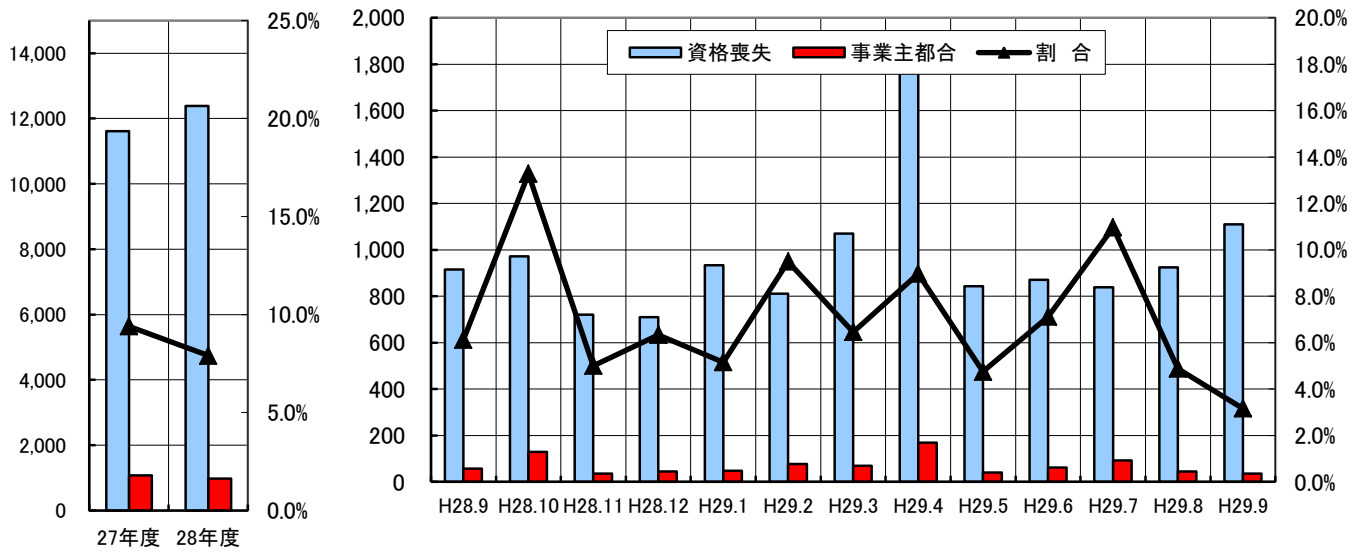
資格取得者数は1,109件で、前年同月比+30.0%と増加した。
また、資格喪失者数は895件で、前年同月比▲2.2%と減少した。



区分	27年度	28年度	H28.9	H28.10	H28.11	H28.12	H29.1	H29.2	H29.3	H29.4	H29.5	H29.6	H29.7	H29.8	H29.9
取得	12,566	12,533	853	976	810	721	1,084	1,211	1,418	2,502	1,253	927	925	852	1,109
喪失	11,613	11,313	915	972	721	710	933	811	1,070	1,884	843	871	839	924	895

③ 事業主都合による離職の状況

雇用保険資格喪失者のうち事業主都合離職者を見ると、前年同月比▲37.5%と減少、資格喪失者に占る割合は、3.2%となった。

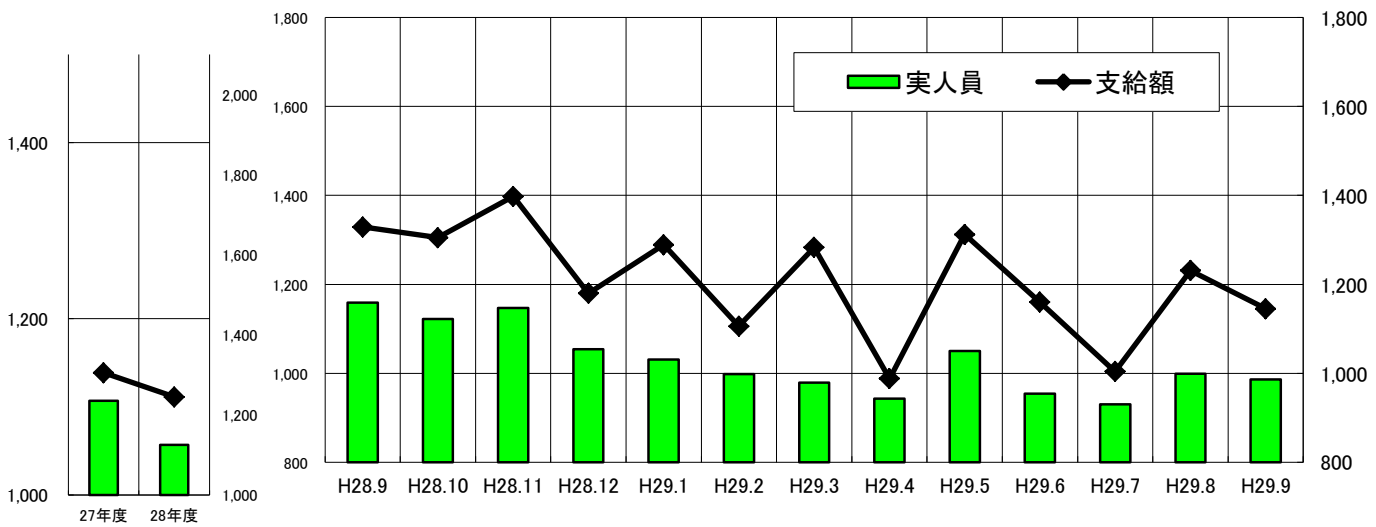


区分	27年度	28年度	H28.9	H28.10	H28.11	H28.12	H29.1	H29.2	H29.3	H29.4	H29.5	H29.6	H29.7	H29.8	H29.9
資格喪失	11,613	12,383	915	972	721	710	933	811	1,070	1,884	843	871	839	924	1,109
事業主都合	1,072	981	56	129	36	45	48	77	69	169	40	62	92	45	35
割合	9.4%	7.9%	6.1%	13.3%	5.0%	6.3%	5.1%	9.5%	6.4%	9.0%	4.7%	7.1%	11.0%	4.9%	3.2%

④ 受給者実人員の状況

受給者実人員は986人で▲14.9%と前年同月比を下回った。

(最大11年9月2,917人)



区分	27年度	28年度	H28.9	H28.10	H28.11	H28.12	H29.1	H29.2	H29.3	H29.4	H29.5	H29.6	H29.7	H29.8	H29.9
実人員	1,107	1,057	1,159	1,122	1,147	1,054	1,031	998	979	943	1,050	954	930	999	986
支給額	1,305	1,245	1,329	1,305	1,398	1,180	1,289	1,106	1,283	988	1,312	1,160	1,004	1,231	1,145

(支給額: 十万単位)