

## 平成19年3月高校・中学新規卒業予定者の職業紹介状況

### 〈平成18年9月末現在〉

平成18年9月末現在における平成19年3月高等学校・中学校新規卒業予定者の求人・求職・就職内定状況等を取りまとめた。

(求職者数は「学校又は安定所の紹介を希望する者」の数を計上。)

その概要は次のとおりである。

#### 【高校卒業者】 表-1・表-2・表-3・表-4・表-5・図-1・図-2

- 1 高卒求人数は13,288人で前年同期に比べ13.2%(1,552人)増加している。
- 2 高卒求職者数は7,398人で前年同期に比べ1.6%(119人)増加している。
- 3 1及び2の結果、求人倍率は1.80倍となり前年同期に比べ0.19ポイント上回った。
- 4 就職内定者数は4,659人で前年同期に比べ8.0%(346人)増加している。
- 5 2及び4の結果、就職内定率は63.0%となり、前年同期に比べ3.7ポイント上回った。

#### 【中学卒業者】 表-6・表-7・表-8・表-9・表-10・図-3

- 1 中卒求人数は124人で前年同期に比べ11.7%(13人)増加している。
- 2 中卒求職者数は268人で前年同期に比べ2.3%(6人)増加している。
- 3 1及び2の結果、求人倍率は0.46倍となり前年同期に比べ0.04ポイント上回った。

(参考)平成19年3月中学新卒者の選考・内定開始期日は、平成19年1月1日以降(積雪指定地域においては、平成18年12月1日以降)となっている。

有効求人倍率の推移(単位:倍)

区分	年度	7月	8月	9月	10月	11月	12月	1月	2月	3月	4月	5月	6月	
高校	静岡県	H18	1.50	1.64	1.80									
		H17	1.30	1.42	1.61	1.68	1.72	1.76	1.81	1.83	1.85	1.86	1.86	1.87
		H16	0.87	0.99	1.19	1.26	1.33	1.37	1.43	1.46	1.49	1.49	1.50	1.51
	全国	H18	1.14											
		H17	0.90		1.20		1.36		1.50		1.61			1.63

就職内定率の推移(単位:%)

区分	年度	7月	8月	9月	10月	11月	12月	1月	2月	3月	4月	5月	6月	
高校	静岡県	H18			63.0									
		H17			59.3	78.4	85.3	89.9	94.0	97.0	98.5	99.4	99.7	99.9
		H16			55.6	72.4	81.5	87.6	92.2	96.1	97.9	98.3	98.8	99.4
	全国	H18												
		H17			44.0		72.8		85.3		95.8			98.1

表 - 1

### 高校 求人・求職・就職の状況

平成18年9月 未現在

		平成19年3月 卒業生	平成18年3月 卒業生	前年同期比 (%)	前年同期差 (人、ポイント)
求 人 数 (人)		13,288	11,736	13.2	1,552
求 職 者 数 (人)	計	7,398	7,279	1.6	119
	うち男	3,965	3,968	0.1	3
	うち女	3,433	3,311	3.7	122
就職内定者数 (人)	計	4,659	4,313	8.0	346
	うち男	2,760	2,615	5.5	145
	うち女	1,899	1,698	11.8	201
求人倍率 (倍)		1.80	1.61		0.19
就職内定率 (%)	計	63.0	59.3		3.7
	うち男	69.6	65.9		3.7
	うち女	55.3	51.3		4.0

(注) 求職者数、就職内定者数は「学校又は安定所の紹介を希望する者」の数を計上。

表 - 2

### 高校 求人・求職・就職の地域別の状況

平成18年9月 未現在

		静岡県計	東 部	中 部	西 部
平成19年3月 卒業生	求 人 数 ( 人 )	13,288	3,443	3,756	6,089
	求 職 者 数 ( 人 )	7,398	2,071	2,232	3,095
	就職内定者数(人)	4,659	1,140	1,377	2,142
	求人倍率(倍)	1.80	1.66	1.68	1.97
	就職内定率(%)	63.0	55.0	61.7	69.2
平成18年3月 卒業生	求 人 数 ( 人 )	11,736	3,126	3,690	4,920
	求 職 者 数 ( 人 )	7,279	1,997	2,195	3,087
	就職内定者数(人)	4,313	1,071	1,245	1,997
	求人倍率(倍)	1.61	1.57	1.68	1.59
	就職内定率(%)	59.3	53.6	56.7	64.7
前年同期比 (差)	求 人 数 ( 人 )	1,552	317	66	1,169
	求 職 者 数 ( 人 )	119	74	37	8
	就職内定者数(人)	346	69	132	145
	求人倍率(倍)	0.19	0.09	0.00	0.38
	就職内定率(%)	3.7	1.4	5.0	4.5

(注) 求職者数、就職内定者数は「学校又は安定所の紹介を希望する者」の数を計上。

### 高校卒業生職業紹介状況の推移

平成18年9月 末現在

(単位:人、前年比%、前年差ポイント)

卒業年度	求人数		求職者数		就職内定者数		求人倍率		就職内定率	
		前年比		前年比		前年比		前年差		前年差
平成10年3月 卒業	17,336	13.6	9,104	5.6	6,366	5.8	1.90	0.32	69.9	7.5
平成11年3月 卒業	11,663	32.7	8,274	9.1	5,195	18.4	1.41	0.49	62.8	7.1
平成12年3月 卒業	8,017	31.3	7,812	5.6	4,425	14.8	1.03	0.38	56.6	6.2
平成13年3月 卒業	8,341	4.0	7,807	0.1	4,579	3.5	1.07	0.04	58.7	2.1
平成14年3月 卒業	8,030	3.7	7,506	3.9	4,107	10.3	1.07	0.00	54.7	4.0
平成15年3月 卒業	6,495	19.1	7,201	4.1	3,640	11.4	0.90	0.17	50.5	4.2
平成16年3月 卒業	6,818	5.0	6,980	3.1	3,758	3.2	0.98	0.08	53.8	3.3
平成17年3月 卒業	8,474	24.3	7,140	2.3	3,968	5.6	1.19	0.21	55.6	1.8
平成18年3月 卒業	11,736	38.5	7,279	1.9	4,313	8.7	1.61	0.42	59.3	3.7
<b>平成19年3月 卒業</b>	<b>13,288</b>	<b>13.2</b>	<b>7,398</b>	<b>1.6</b>	<b>4,659</b>	<b>8.0</b>	<b>1.80</b>	<b>0.19</b>	<b>63.0</b>	<b>3.7</b>

(注) 求職者数、就職内定者数は「学校又は安定所の紹介を希望する者」の数を計上。

図 - 1

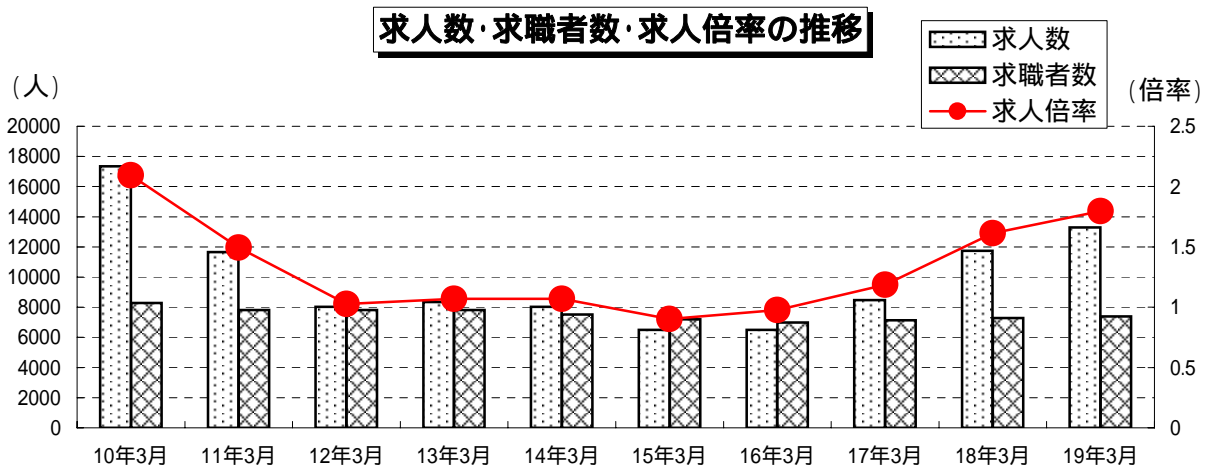


図 - 2

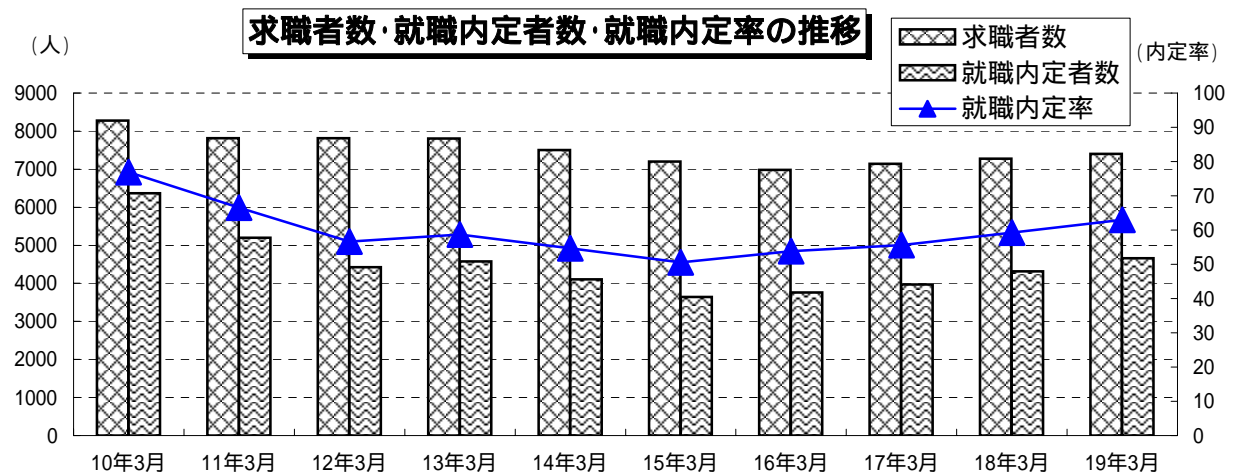


表 - 4 高等学校

平成19年3月 高等学校卒業者の安定所別求人・求職・就職内定状況

平成18年9月 末現在

	求人数 (人)	前年同期 比(%)	求職者数 (人)	前年同期 比(%)	就職内定 者数(人)	前年同期 比(%)	求人倍率 (倍)	前年同期 比(P)	就職内定 率(%)	前年同期 比(P)
計	13,288 (11,736)	13.2	7,398 (7,279)	1.6	4,659 (4,313)	8.0	1.80 (1.61)	0.19	63.0 (59.3)	3.7
下田	270 (271)	0.4	106 (99)	7.1	62 (66)	6.1	2.55 (2.74)	0.19	58.5 (66.7)	8.2
三島	616 (490)	25.7	356 (285)	24.9	189 (173)	9.2	1.73 (1.72)	0.01	53.1 (60.7)	7.6
(伊東)	107 (108)	0.9								
沼津	1,440 (1,065)	35.2	1,020 (1,029)	0.9	504 (456)	10.5	1.41 (1.03)	0.38	49.4 (44.3)	5.1
(御殿場)	320 (266)	20.3								
富士	748 (914)	18.2	360 (359)	0.3	231 (225)	2.7	2.08 (2.55)	0.47	64.2 (62.7)	1.5
富士宮	369 (386)	4.4	229 (225)	1.8	154 (151)	2.0	1.61 (1.72)	0.11	67.2 (67.1)	0.1
清水	844 (711)	18.7	318 (332)	4.2	200 (188)	6.4	2.65 (2.14)	0.51	62.9 (56.6)	6.3
静岡	1,402 (1,645)	14.8	829 (770)	7.7	441 (357)	23.5	1.69 (2.14)	0.45	53.2 (46.4)	6.8
焼津	811 (798)	1.6	502 (526)	4.6	315 (311)	1.3	1.62 (1.52)	0.10	62.7 (59.1)	3.6
島田	699 (536)	30.4	583 (567)	2.8	421 (389)	8.2	1.20 (0.95)	0.25	72.2 (68.6)	3.6
(榛原)	396 (278)	42.4								
掛川	776 (611)	27.0	521 (558)	6.6	337 (335)	0.6	1.49 (1.09)	0.40	64.7 (60.0)	4.7
磐田	1,326 (1,138)	16.5	713 (758)	5.9	500 (499)	0.2	1.86 (1.50)	0.36	70.1 (65.8)	4.3
(天竜)	174 (148)	17.6								
浜松	3,987 (3,171)	25.7	1,861 (1,771)	5.1	1,305 (1,163)	12.2	2.14 (1.79)	0.35	70.1 (65.7)	4.4
(細江)	376 (303)	24.1								

注1 ( )内は前年同期の状況

2 出張所の数値は、求人数を内数で計上し、その他の項目は本所を含めて計上。

3 求職者数、就職内定者数は「学校又は安定所の紹介を希望する者」の数を計上。

平成19年3月新規学校卒業生産業・職業・規模別求人状況

<高校>

平成18年9月末 現在

(単位:人、前年増減率は%)

		平成18年9月末	平成17年9月末	前年同期増減率	前年同期差	
産	A.B.C. 農、林、漁業(01~04)	31	34	8.8	3	
	D 鉱業(05)	27	6	350.0	21	
	E 建設業(06~08)	599	510	17.5	89	
	業	F 製造業(09~32)	7,794	6,583	18.4	1,211
		(09)食料品製造業	523	465	12.5	58
		(10)飲料・たばこ・飼料製造業	85	58	46.6	27
		(11)繊維工業	74	44	68.2	30
		(12)衣服・その他の繊維製品製造業	57	75	24.0	18
		(13)木材・木製品製造業	104	91	14.3	13
		(14)家具・装備品製造業	38	64	40.6	26
		(15)パルプ・紙・紙加工品製造業	341	452	24.6	111
		(16)印刷・同関連業	98	118	16.9	20
		(17)化学工業	194	164	18.3	30
		(18)石油製品・石炭製品製造業	0	0	-	0
		(19)プラスチック製品製造業	371	297	24.9	74
		(20)ゴム製品製造業	109	88	23.9	21
		(22)窯業・土石製品製造業	114	55	107.3	59
		(23)鉄鋼業	61	61	0.0	0
		(24)非鉄金属製造業	129	130	0.8	1
		(25)金属製品製造業	391	339	15.3	52
		(26)一般機械器具製造業	906	801	13.1	105
		(27)電気機械器具製造業	530	463	14.5	67
		(28)情報通信機械機器製造業	63	64	1.6	1
		(29)電子部品・デバイス製造業	252	125	101.6	127
		(30)輸送用機械器具製造業	3,109	2,423	28.3	686
		(31)精密機械器具製造業	131	124	5.6	7
	(21.32) その他の製造業	114	82	39.0	32	
	G 電気・ガス・熱供給・水道業(33~36)	52	27	92.6	25	
	H 情報通信業(37~41)	84	54	55.6	30	
	I 運輸業(42~48)	576	431	33.6	145	
	別	J 卸売・小売業(49~60)	1,360	1,209	12.5	151
(49~54) 卸売業		346	419	17.4	73	
(55~60) 小売業		1,014	790	28.4	224	
K 金融・保険業(61~67)	71	62	14.5	9		
L 不動産業(68,69)	6	11	45.5	5		
業	M 飲食店、宿泊業(70~72)	489	472	3.6	17	
	(70,71) 飲食店	127	99	28.3	28	
	(72) 宿泊業	362	373	2.9	11	
N 医療、福祉(73~75)	645	628	2.7	17		
O 教育、学習支援業(76,77)	40	6	566.7	34		
P 複合サービス事業(78,79)	96	64	50.0	32		
業	Q サービス業(他に分類されないもの)(80~94)	1,417	1,637	13.4	220	
	(90) その他の事業サービス業	297	734	59.5	437	
R.S 公務、その他(95,96,99)	1	2	50.0	1		
合計		13,288	11,736	13.2	1,552	
職	A.B 専門・技術・管理 (01~24)	1,419	1,191	19.1	228	
	C 事務 (25~31)	1,073	989	8.5	84	
	業	D 販売 (32~33)	1,030	792	30.1	238
		E サービス (34~39)	1,312	1,183	10.9	129
	(35) 理容・美容師見習等	136	141	3.5	5	
	(36) 調理師見習等	196	118	66.1	78	
	(37) 飲食店店員等	813	756	7.5	57	
	(34・38・39) その他	167	168	0.6	1	
	別	I 技能工、採掘、製造、建築の職業(51~80)	8,196	7,402	10.7	794
		(51~72) 製造・製作の職業	7,356	6,705	9.7	651
(73・74) 定置機関・建設機械運転		236	178	32.6	58	
(75~80) 採掘・建設・労務の職業		604	519	16.4	85	
上記以外の職業 (40~50)	258	179	44.1	79		
合計		13,288	11,736	13.2	1,552	
規模別	29人以下	2,349	1,972	19.1	377	
	30~99人	3,653	3,299	10.7	354	
	100~299人	3,251	2,944	10.4	307	
	300~499人	1,231	971	26.8	260	
	500~999人	1,074	658	63.2	416	
	1000人以上	1,730	1,892	8.6	162	
合計		13,288	11,736	13.2	1,552	

表 - 6

### 中学 求人・求職・就職の状況

平成18年9月 未現在

		平成19年3月 卒業生	平成18年3月 卒業生	前年同期比 (%)	前年同期差 (人、ポイント)
求人数 (人)		124	111	11.7	13
求職者数 (人)	計	268	262	2.3	6
	うち男	165	177	6.8	12
	うち女	103	85	21.2	18
就職内定者数 (人)	計	-	-	-	-
	うち男	-	-	-	-
	うち女	-	-	-	-
求人倍率 (倍)		0.46	0.42		0.04
就職内定率 (%)	計	-	-		-
	うち男	-	-		-
	うち女	-	-		-

(注) 求職者数、就職内定者数は「学校又は安定所の紹介を希望する者」の数を計上。

表 - 7

### 中学 求人・求職・就職の地域別の状況

平成18年9月 未現在

		静岡県計	東 部	中 部	西 部
平成19年3月 卒業生	求人数(人)	124	30	18	76
	求職者数(人)	268	117	60	91
	就職内定者数(人)	-	-	-	-
	求人倍率(倍)	0.46	0.26	0.30	0.84
	就職内定率(%)	-	-	-	-
平成18年3月 卒業生	求人数(人)	111	51	9	51
	求職者数(人)	262	110	72	80
	就職内定者数(人)	-	-	-	-
	求人倍率(倍)	0.42	0.46	0.13	0.64
	就職内定率(%)	-	-	-	-
前年同期比 (差)	求人数(人)	13	21	9	25
	求職者数(人)	6	7	12	11
	就職内定者数(人)	-	-	-	-
	求人倍率(倍)	0.04	0.20	0.17	0.20
	就職内定率(%)	-	-	-	-

(注) 求職者数、就職内定者数は「学校又は安定所の紹介を希望する者」の数を計上。

### 中学校卒業生職業紹介状況の推移

平成18年9月 末現在

(単位:人、前年比%、前年差ポイント)

卒業年度	求人数		求職者数		就職内定者数		求人倍率		就職内定率	
		前年比		前年比		前年比		前年差		前年差
平成10年3月 卒業	605	2.4	577	53.9	-	-	1.05	0.53	-	-
平成11年3月 卒業	338	44.1	562	2.6	-	-	0.60	0.45	-	-
平成12年3月 卒業	239	29.3	492	12.5	-	-	0.49	0.11	-	-
平成13年3月 卒業	202	15.5	414	15.9	-	-	0.49	0.00	-	-
平成14年3月 卒業	135	33.2	471	13.8	-	-	0.29	0.20	-	-
平成15年3月 卒業	76	43.7	415	11.9	-	-	0.18	0.11	-	-
平成16年3月 卒業	68	10.5	306	26.3	-	-	0.22	0.04	-	-
平成17年3月 卒業	104	52.9	280	8.5	-	-	0.37	0.15	-	-
平成18年3月 卒業	111	6.7	262	6.4	-	-	0.42	0.05	-	-
<b>平成19年3月 卒業</b>	<b>124</b>	<b>11.7</b>	<b>268</b>	<b>2.3</b>	<b>-</b>	<b>-</b>	<b>0.46</b>	<b>0.04</b>	<b>-</b>	<b>-</b>

(注) 求職者数、就職内定者数は「学校又は安定所の紹介を希望する者」の数を計上。

図-3

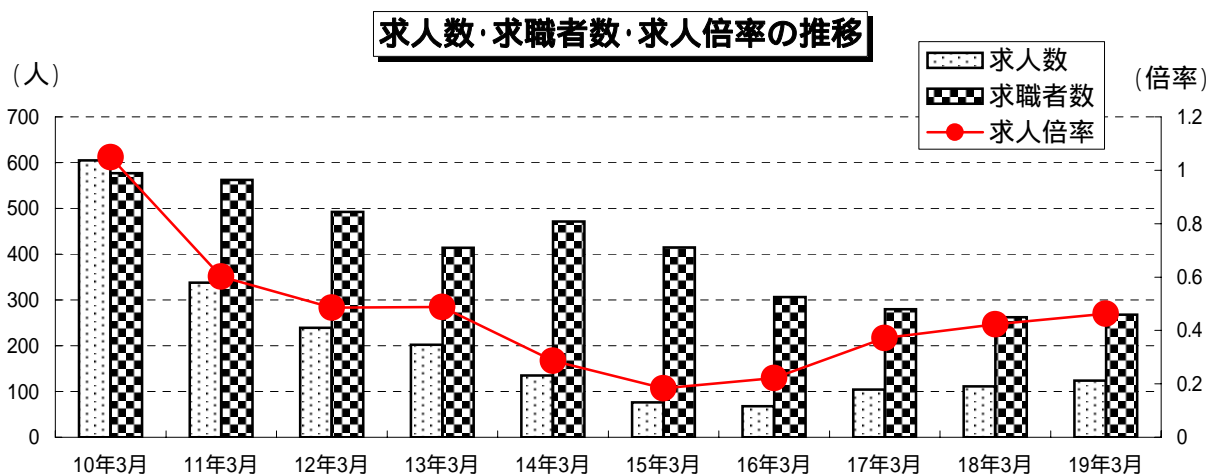


表 - 9 中学校

平成19年3月 中学校卒業者の安定所別求人・求職・就職内定状況

平成18年9月 末現在

	求人数(人)	前年同期比(%)	求職者数(人)	前年同期比(%)	就職内定者数(人)	前年同期比(%)	求人倍率(倍)	前年同期比(P)	就職内定率(%)	前年同期比(P)
計	124 (111)	11.7	268 (262)	2.3	— —	— —	0.46 (0.42)	0.04	— —	— —
下田	0 (19)	-	3 (1)	200.0	— —	— —	- (19.00)	-	— —	— —
三島	4 (4)	0.0	35 (24)	45.8	— —	— —	0.11 (0.17)	0.06	— —	— —
(伊東)	0 (0)	-	0 (0)	-	— —	— —	- -	-	— —	— —
沼津	14 (18)	22.2	36 (41)	12.2	— —	— —	0.39 (0.44)	0.05	— —	— —
(御殿場)	2 (1)	100.0	10 (13)	23.1	— —	— —	0.20 (0.08)	0.12	— —	— —
富士	12 (7)	71.4	23 (25)	8.0	— —	— —	0.52 (0.28)	0.24	— —	— —
富士宮	0 (3)	-	20 (19)	5.3	— —	— —	- (0.16)	-	— —	— —
清水	0 (0)	-	8 (16)	50.0	— —	— —	- -	-	— —	— —
静岡	8 (5)	60.0	13 (15)	13.3	— —	— —	0.62 (0.33)	0.29	— —	— —
焼津	2 (0)	-	21 (26)	19.2	— —	— —	0.10 -	-	— —	— —
島田	8 (4)	100.0	18 (15)	20.0	— —	— —	0.44 (0.27)	0.17	— —	— —
(榛原)	6 (2)	200.0	8 (12)	33.3	— —	— —	0.75 (0.17)	0.58	— —	— —
掛川	38 (11)	245.5	17 (18)	5.6	— —	— —	2.24 (0.61)	1.63	— —	— —
磐田	27 (28)	3.6	21 (17)	23.5	— —	— —	1.29 (1.65)	0.36	— —	— —
(天竜)	0 (0)	-	0 (0)	-	— —	— —	- -	-	— —	— —
浜松	11 (12)	8.3	53 (45)	17.8	— —	— —	0.21 (0.27)	0.06	— —	— —
(細江)	0 (0)	-	0 (0)	-	— —	— —	- -	-	— —	— —

注1 ( )内は前年同期の状況

2 出張所の数値は内数で計上。

3 求職者数、就職内定者数は「学校又は安定所の紹介を希望する者」の数を計上。



平成19年3月新規学校卒業生産業・職業・規模別求人状況

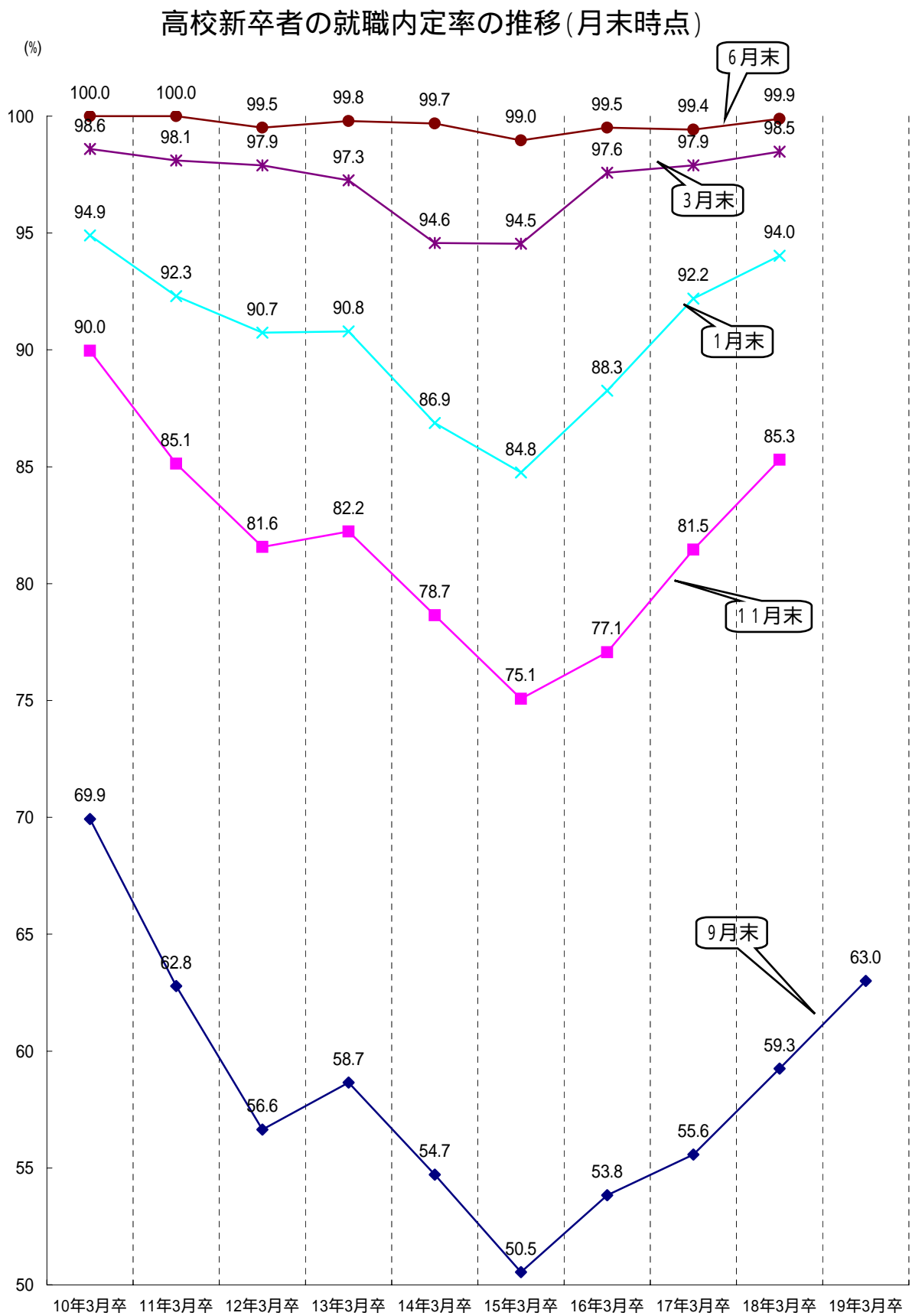
<中学>

平成18年9月末 現在

(単位:人、前年増減率は%)

		平成18年9月末	平成17年9月末	前年同期増減率	前年同期差	
産	A.B.C. 農、林、漁業(01~04)	0	0	-	0	
	D 鉱業(05)	0	0	-	0	
	E 建設業(06~08)	34	25	36.0	9	
	業	F 製造業(09~32)	53	55	3.6	2
		(09)食料品製造業	15	10	50.0	5
		(10)飲料・たばこ・飼料製造業	0	2	100.0	2
		(11)繊維工業	0	0	-	0
		(12)衣服・その他の繊維製品製造業	1	0	-	1
		(13)木材・木製品製造業	0	0	-	0
		(14)家具・装備品製造業	0	1	100.0	1
		(15)パルプ・紙・紙加工品製造業	3	0	-	3
		(16)印刷・同関連業	0	0	-	0
		(17)化学工業	3	0	-	3
		(18)石油製品・石炭製品製造業	0	0	-	0
		(19)プラスチック製品製造業	2	3	33.3	1
		(20)ゴム製品製造業	0	0	-	0
		(22)窯業・土石製品製造業	0	0	-	0
		(23)鉄鋼業	2	2	0.0	0
		(24)非鉄金属製造業	2	3	33.3	1
		(25)金属製品製造業	1	3	66.7	2
		(26)一般機械器具製造業	4	11	63.6	7
		(27)電気機械器具製造業	3	2	50.0	1
		(28)情報通信機械機器製造業	2	1	100.0	1
		(29)電子部品・デバイス製造業	0	0	-	0
	(30)輸送用機械器具製造業	15	17	11.8	2	
	(31)精密機械器具製造業	0	0	-	0	
	(21,32) その他の製造業	0	0	-	0	
	G 電気・ガス・熱供給・水道業(33~36)	0	0	-	0	
	H 情報通信業(37~41)	0	0	-	0	
	I 運輸業(42~48)	0	0	-	0	
	業	J 卸売・小売業(49~60)	8	7	14.3	1
(49~54) 卸売業		1	3	66.7	2	
(55~60) 小売業		7	4	75.0	3	
K 金融・保険業(61~67)	0	0	-	0		
L 不動産業(68,69)	0	0	-	0		
業	M 飲食店、宿泊業(70~72)	25	21	19.0	4	
	(70,71) 飲食店	25	3	733.3	22	
	(72) 宿泊業	0	18	100.0	18	
N 医療、福祉(73~75)	2	0	-	2		
O 教育、学習支援業(76,77)	0	0	-	0		
P 複合サービス事業(78,79)	0	0	-	0		
業	Q サービス業(他に分類されないもの)(80~94)	2	3	33.3	1	
	(90) その他の事業サービス業	0	0	-	0	
R.S 公務、その他(95,96,99)	0	0	-	0		
合計		124	111	11.7	13	
職	A.B 専門・技術・管理 (01~24)	0	0	-	0	
	C 事務 (25~31)	0	11	100.0	11	
	業	D 販売 (32~33)	9	5	80.0	4
		E サービス (34~39)	28	11	154.5	17
	(35) 理容・美容師見習等	2	2	0.0	0	
	(36) 調理師見習等	21	3	600.0	18	
	(37) 飲食店店員等	3	6	50.0	3	
	(34・38・39) その他	2	0	-	2	
	業	I 技能工、採掘、製造、建築の職業(51~80)	87	84	3.6	3
		(51~72) 製造・製作の職業	59	55	7.3	4
		(73~74) 定置機関・建設機械運転	2	0	-	2
(75~80) 採掘・建設・労務の職業		26	29	10.3	3	
上記以外の職業(40~50)	0	0	-	0		
合計		124	111	11.7	13	
規模別	29人以下	75	56	33.9	19	
	30~99人	34	27	25.9	7	
	100~299人	10	28	64.3	18	
	300~499人	0	0	-	0	
	500~999人	0	0	-	0	
1000人以上	5	0	-	5		
合計		124	111	11.7	13	

(参考1)



(参考2)

## 大学等新卒者の求人受理状況

平成18年9月 末現在

	計	大学	短大	高専	専修
平成19年3月 卒業者 (人)	3,222	678	1,883	755	1,702
平成18年3月 卒業者 (人)	2,076	2,198	1,305	525	1,126

(注) 公共職業安定所扱いの数値を計上。

### 学歴毎の求人数計上方法

・全対象学歴に求人数を計上。

(例 求人数: 4人、対象学歴: 大学・短大・専修の場合、大学4人、短大4人、専修4人と計上。)