



厚生労働省静岡労働局発表

平成27年 5月 22日(金)

担当	厚生労働省静岡労働局職業安定部		
	職業対策課長	池田	友久
	課長補佐	加子	勝巳
	障害者雇用担当官	佐野	徹
	電話	054-271-9973	

ハローワークを通じた障害者の就職件数、4年連続で過去最高を更新 精神障害者の就職件数が身体障害者の就職件数を初めて上回る

－ 平成26年度・障害者の職業紹介状況等 －

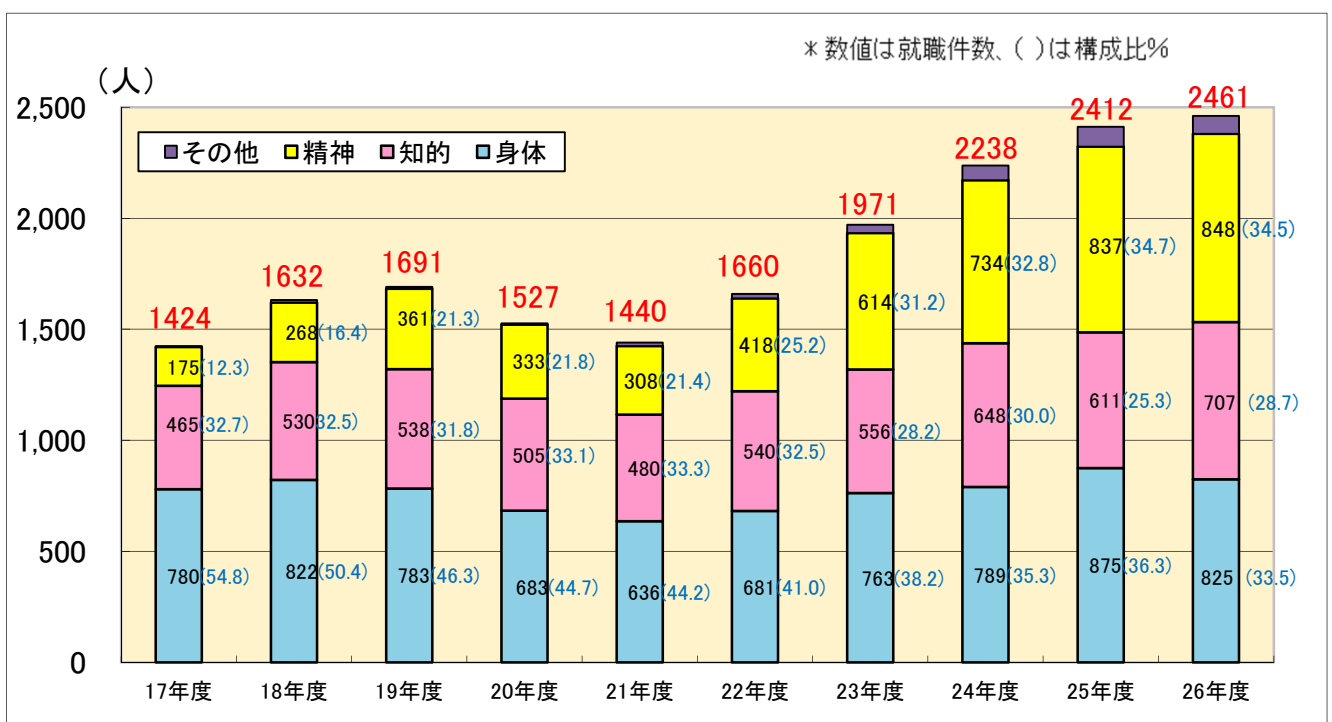
静岡労働局(局長:野村栄一)は、このほど、平成26年度の県内のハローワークにおける障害者の職業紹介等の状況を取りまとめたので公表します。

ハローワークを通じた就職件数は、平成22年度から5年連続で増加し2,461件(対前年度比2.0%増)と4年連続で過去最高を更新しました。また、精神障害者の就職件数が増加し、身体障害者の就職件数を初めて上回りました。

☆ ポ イ ン ト ☆

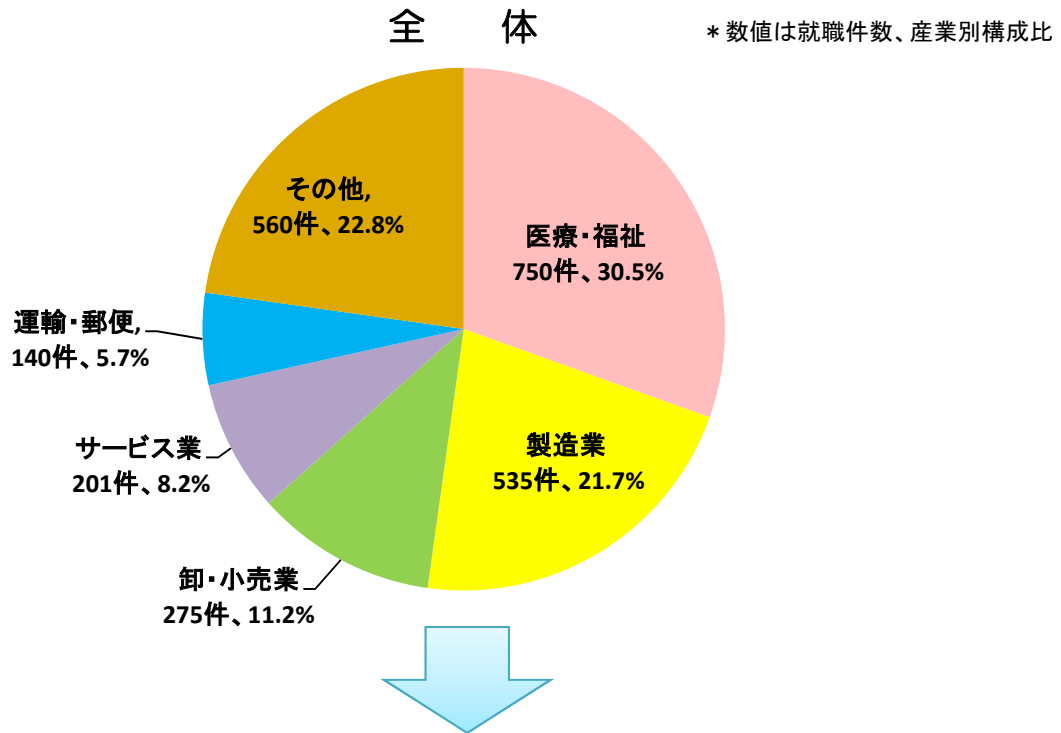
1 障害種別の就職件数

障害種別で前年度と比較すると、身体障害者は50件、5.7%減少したが、知的障害者96件、15.7%増加、精神障害者11件、1.3%増加となった。特に、精神障害者の就職件数が身体障害者の就職件数を初めて上回った。



2 産業別の就職件数

・産業別の就職状況は、医療・福祉750件がもっとも多く、全体の30.5%を占めている。次いで、製造業の535件21.7%、卸・小売業275件11.2%、サービス業201件8.2%の順となっている。



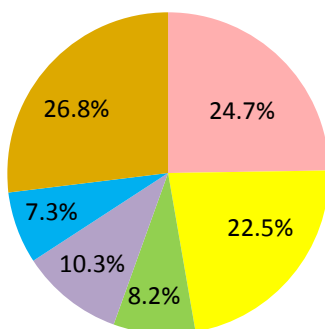
◆ 障害別に見た状況

・身体障害者は、医療・福祉24.7%、製造業22.5%、サービス業10.3%への就職の割合が高くなっている。

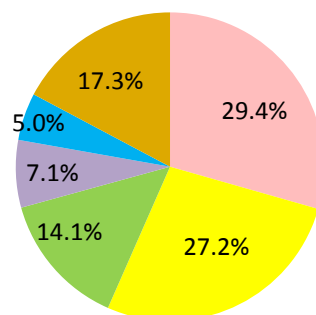
・知的障害者は、医療・福祉29.4%、製造業27.2%、卸・小売業14.1%への就職の割合が高くなっており、医療・福祉及び製造業で全体の約6割を占めている。

・精神障害者は、医療・福祉37.4%、製造業15.7%、卸・小売業11.8%での就職の割合が高くなっている。特に、他の障害と比べると医療・福祉の割合が高く、製造業での割合は比較的低くなっている。

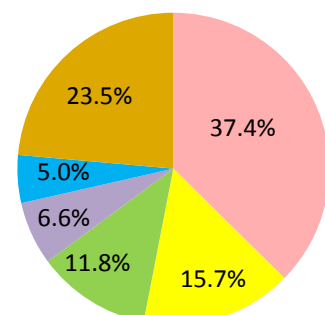
身体障害者



知的障害者



精神障害者

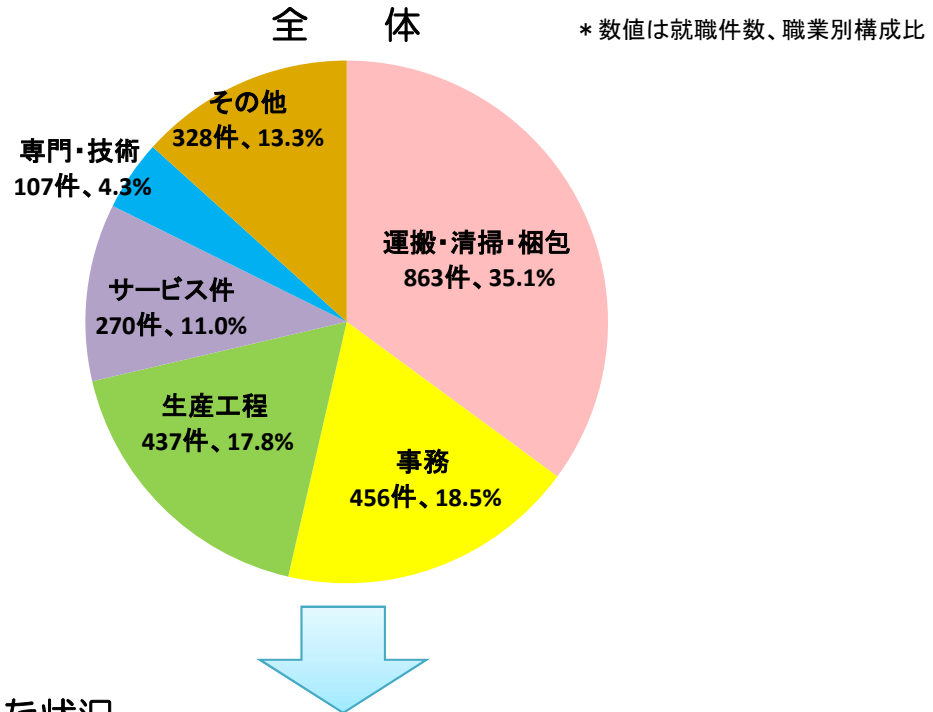


■ 医療・福祉 ■ 製造業 ■ 卸・小売業 ■ サービス業 ■ 運輸・郵便業 ■ その他

* 数値は産業別構成比

3 職業別の就職件数

・職種別の就職状況は、運搬・清掃・梱包等の職業が最も多く863件で全体の35.1%を占めており、次いで、事務の職業が456件、18.5%、生産工程の職業が437件、17.8%、サービスの職業が270件、11.0%の順となっている。



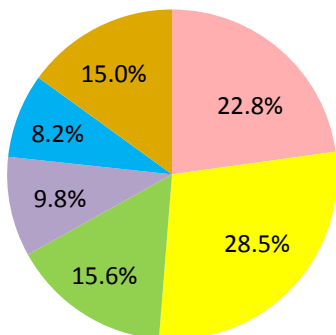
◆ 障害別に見た状況

・身体障害者は、事務の職業が28.5%、運搬・清掃・梱包等の職業が22.8%、生産工程の職業が15.6%と割合が高くなっている。他の障害と比べると事務の職業の割合が高くなっている。

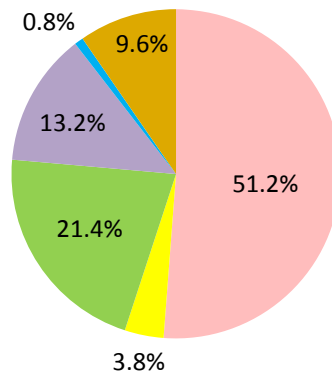
・知的障害者は、運搬・清掃・梱包の職業で51.2%と過半数を占めており、次いで生産工程の職業21.4%での割合が高く、この2つの職業で7割を占めている。

・精神障害者は、運搬・清掃・梱包の職業で34.2%と高く、次いで事務の職業で20.6%、生産工程の職業で16.9%と割合が高くなっている。

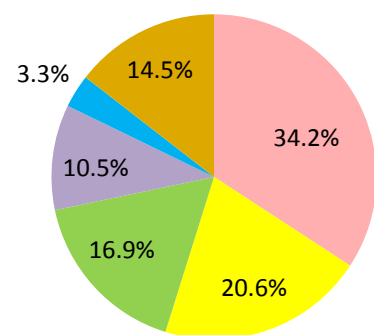
身体障害者



知的障害者



精神障害者

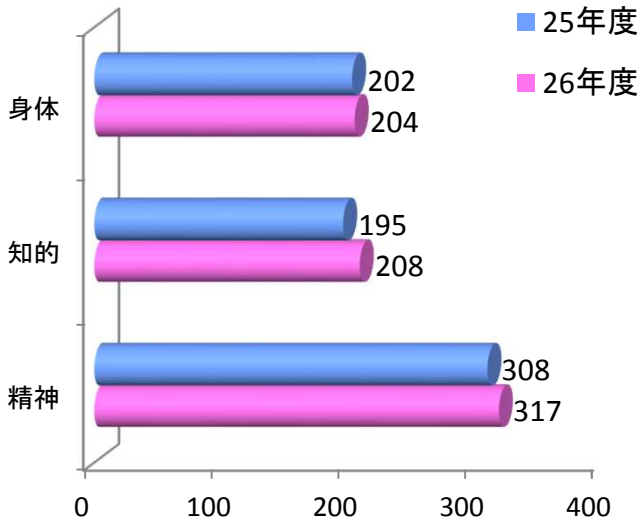


■ 運搬・清掃・梱包 ■ 事務 ■ 生産工程 ■ サービス ■ 専門・技術 ■ その他 * 数値は職業別構成比

4 主な産業の障害別就職件数

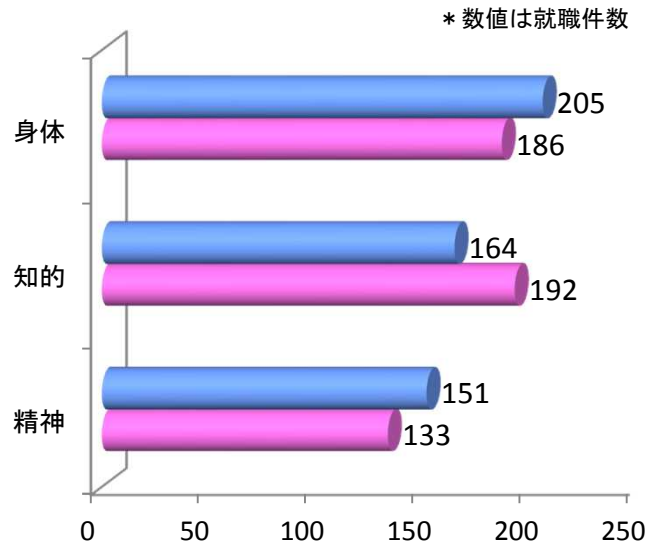
医療・福祉

身体障害者及び知的障害者、精神障害者、全ての障害種別において昨年度を上回った。



製造業

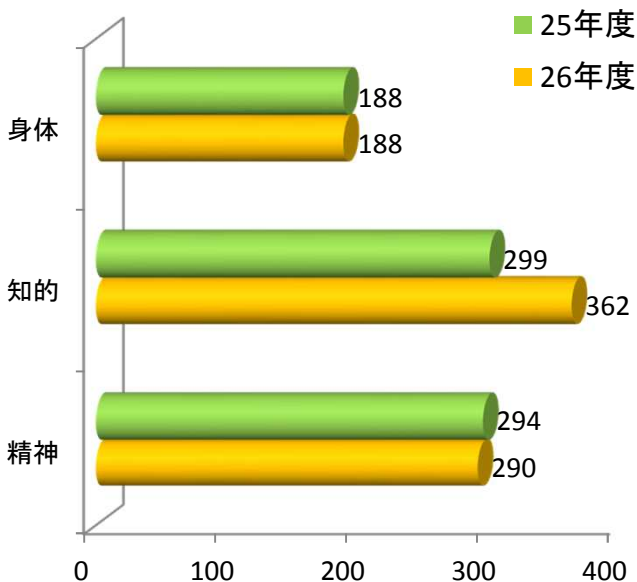
知的障害者では28件(17.1%増)増加したが、身体障害者では19件(9.3%減)、精神障害者では18件(11.9%減)減少した。



5 主な職業の障害別就職件数

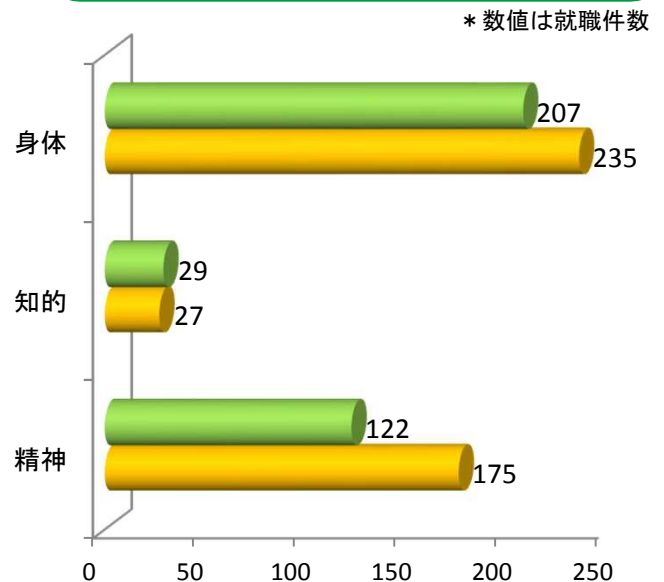
運搬・清掃・梱包等の職業

・身体障害者及び精神障害者では昨年度と同等だが、知的障害者については63件(21.1%増)増加した。



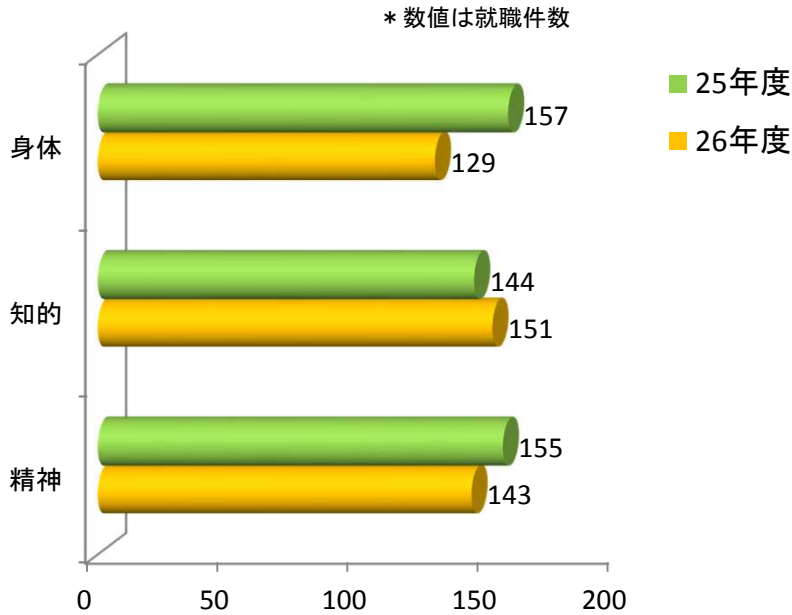
事務の職業

・知的障害者では昨年と同等だが、身体障害者では28件(13.5%増)、精神障害者では53件(43.4%増)と大きく増加している。



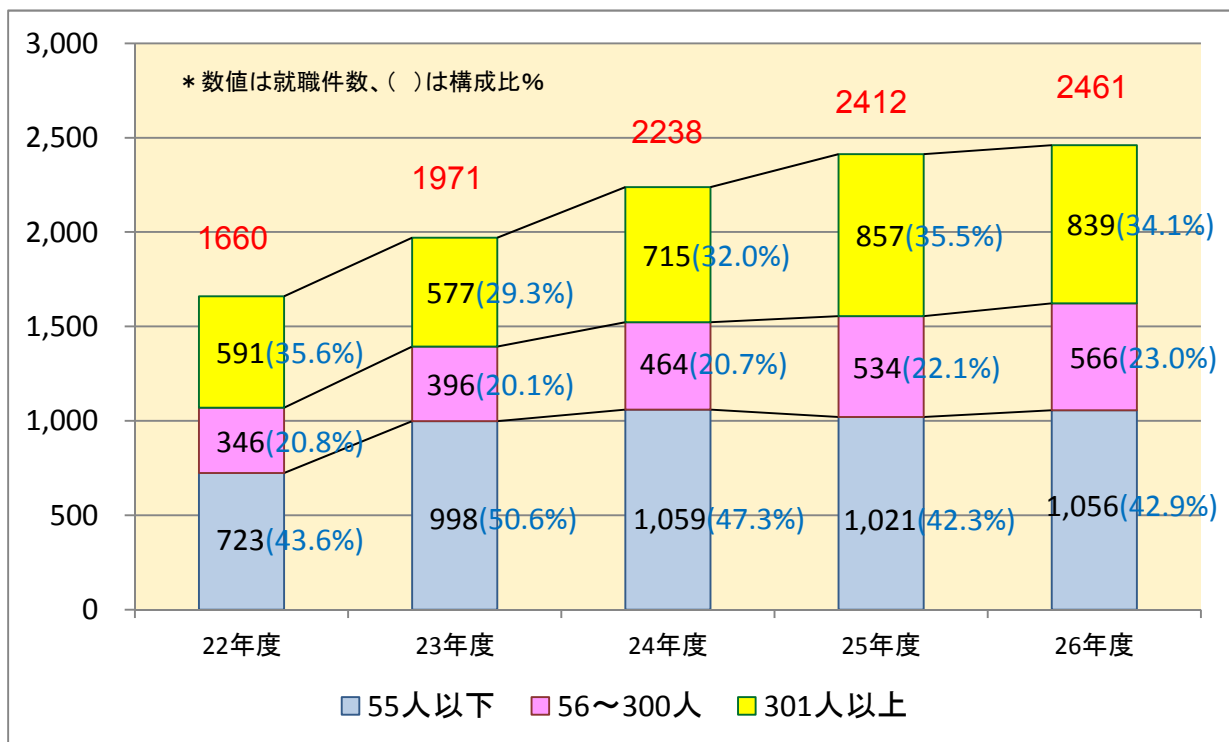
生産工程の職業

・知的障害者では7件(4.9%増)増加したが、身体障害者28件(17.8%減)、精神障害者で12件(7.7%減)それぞれ減少している。



6 規模別の就職件数の状況

・55人以下規模で前年度に比べ35件(3.4%)増加、56人～300人規模で32件(6.0%)増加した。
 ・301人以上の規模では、18件(2.1%)減少となった。



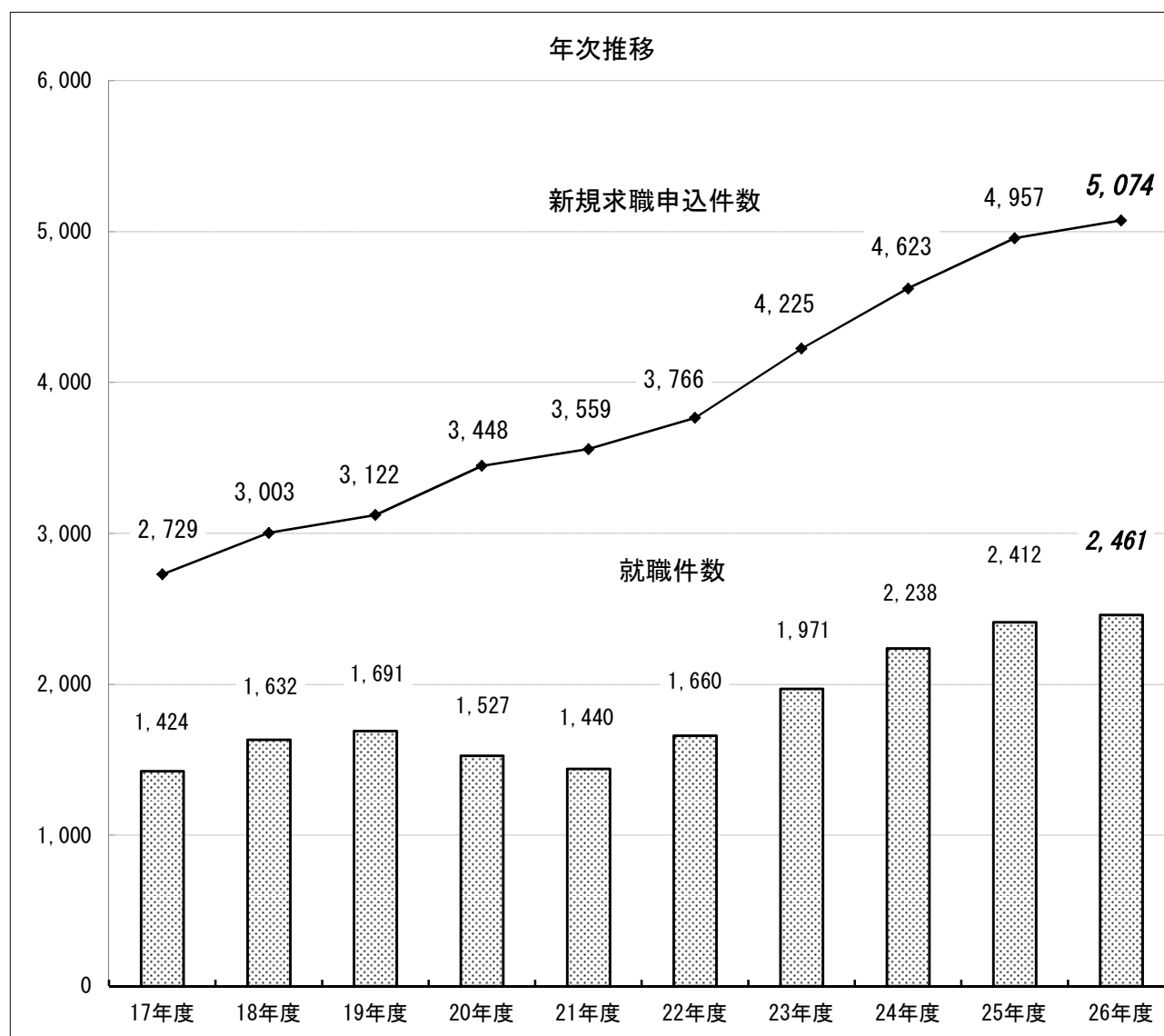
ハローワークにおける障害者の職業紹介状況

1. 概況

(件、人、%、%ポイント)

	①新規求職申込件数		②有効求職者数		③就職件数		④就職率 (③/①)	
		前年度比		前年度比		前年度比		前年度差
平成17年度	2,729	12.5	4,527	6.9	1,424	13.7	52.2	0.6
18年度	3,003	10.0	4,617	2.0	1,632	14.6	54.3	2.1
19年度	3,122	4.0	4,812	4.2	1,691	3.6	54.2	△ 0.1
20年度	3,448	10.4	5,102	6.0	1,527	△ 9.7	44.3	△ 9.9
21年度	3,559	3.2	5,455	6.9	1,440	△ 5.7	40.5	△ 3.8
22年度	3,766	5.8	5,987	9.8	1,660	15.3	44.1	3.6
23年度	4,225	12.2	5,920	△ 1.1	1,971	18.7	46.7	2.6
24年度	4,623	9.4	6,270	5.9	2,238	13.5	48.4	1.7
25年度	4,957	7.2	6,864	9.5	2,412	7.8	48.7	0.3
26年度	5,074	2.4	7,118	3.7	2,461	2.0	48.5	△ 0.2

(就職件数及び新規求職申込件数の推移)



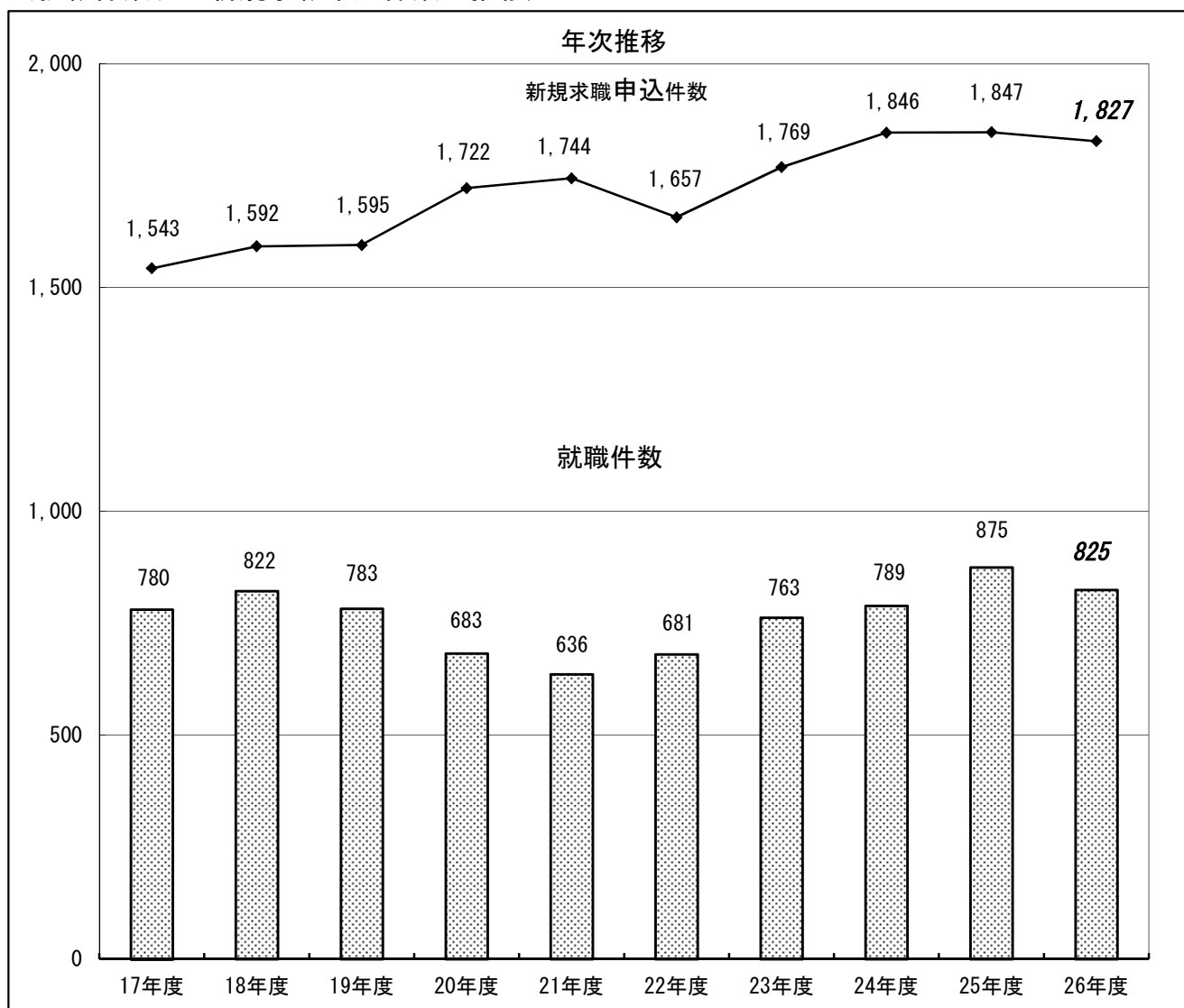
2. 障害別の職業紹介状況

(1) 身体障害者

(件、人、%、%ポイント)

	①新規求職申込件数		②有効求職者数		③就職件数		④就職率 (③/①)	
		前年度比		前年度比		前年度比		前年度差
平成17年度	1,543	1.6	2,880	2.4	780	6.4	50.6	2.3
18年度	1,592	3.2	2,727	△ 5.3	822	5.4	51.6	1.0
19年度	1,595	0.2	2,704	△ 0.8	783	△ 4.7	49.1	△ 2.5
20年度	1,722	8.0	2,755	1.9	683	△ 12.8	39.7	△ 9.4
21年度	1,744	1.3	2,912	5.7	636	△ 6.9	36.5	△ 3.2
22年度	1,657	△ 5.0	3,028	4.0	681	7.1	41.1	4.6
23年度	1,769	6.8	2,809	△ 7.2	763	12.0	43.1	2.0
24年度	1,846	4.4	2,867	2.1	789	3.4	42.7	△ 0.4
25年度	1,847	0.1	3,031	5.7	875	10.9	47.4	4.7
26年度	1,827	△ 1.1	2,930	△ 3.3	825	△ 5.7	45.2	△ 2.2

(就職件数及び新規求職申込件数の推移)

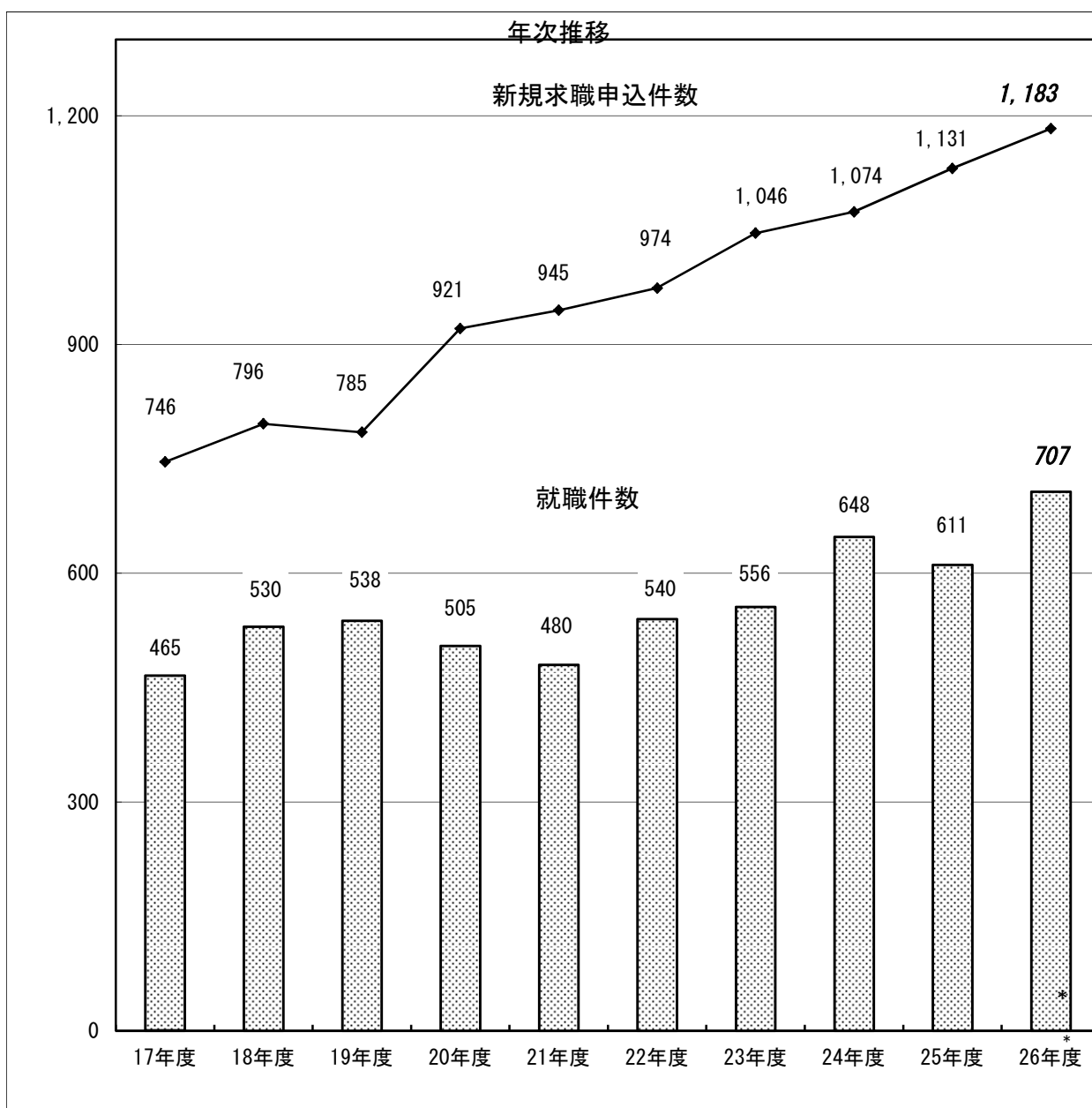


(2) 知的障害者

(件、人、%、%ポイント)

	①新規求職申込件数		②有効求職者数		③就職件数		④就職率 (③/①)	
		前年度比		前年度比		前年度比		前年度差
平成17年度	746	17.3	1,085	6.8	465	16.8	62.3	△ 0.3
18年度	796	6.7	1,119	3.1	530	14.0	66.6	4.3
19年度	785	△ 1.4	1,163	3.9	538	1.5	68.5	1.9
20年度	921	17.3	1,214	4.4	505	△ 6.1	54.8	△13.7
21年度	945	2.6	1,251	3.0	480	△ 5.0	50.8	△ 4.0
22年度	974	3.1	1,389	11.0	540	12.5	55.4	4.6
23年度	1,046	7.4	1,394	0.4	556	3.0	53.2	△ 2.2
24年度	1,074	2.7	1,385	△ 0.6	648	16.5	60.3	7.1
25年度	1,131	5.3	1,462	5.6	611	△ 5.7	54.0	△ 6.3
26年度	1,183	4.6	1,529	4.6	707	15.7	59.8	5.8

(就職件数及び新規求職申込件数の推移)

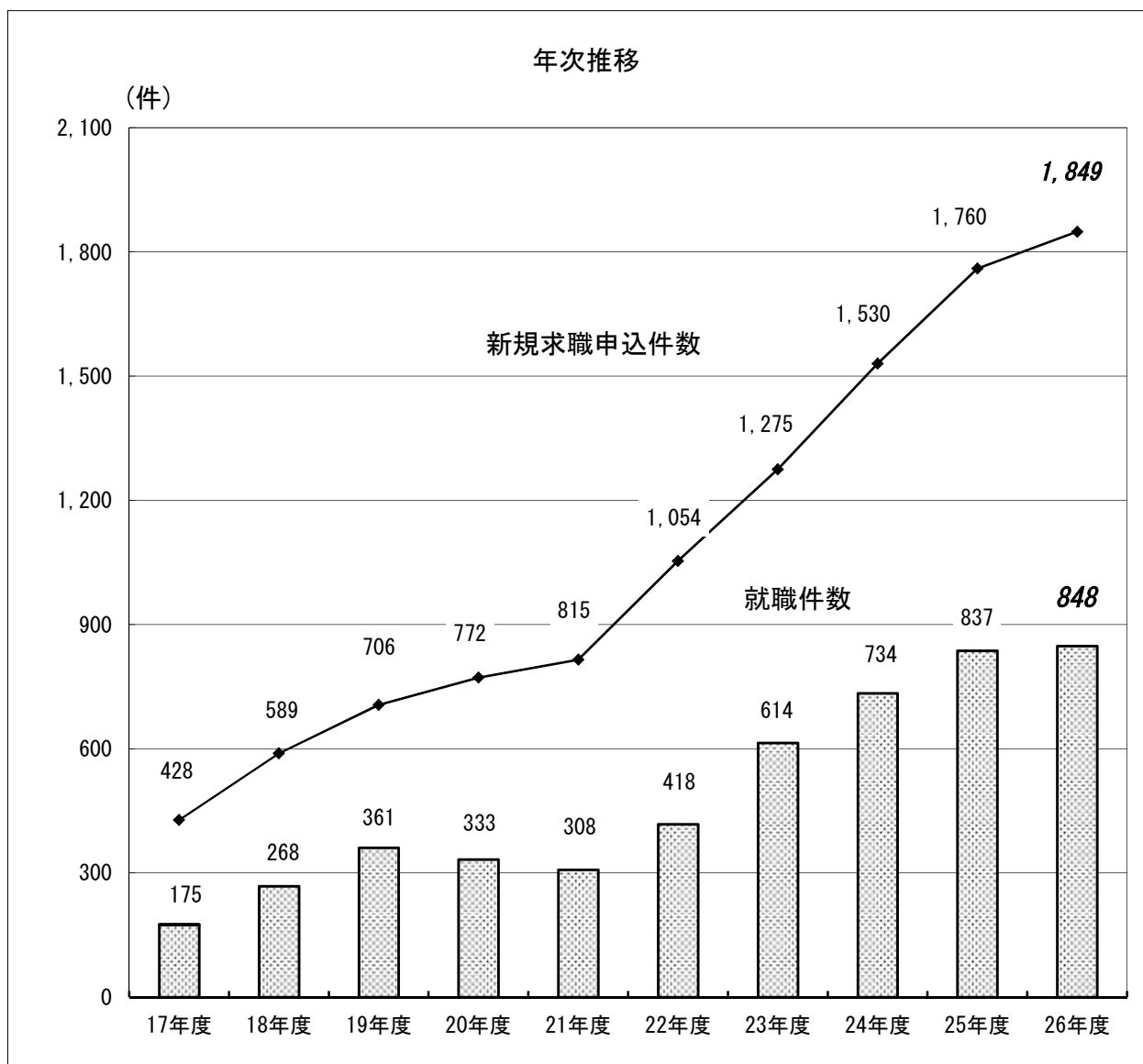


(3) 精神障害者

(件、人、%、%ポイント)

	①新規求職申込件数		②有効求職者数		③就職件数		④就職率 (③/①)	
		前年度比		前年度比		前年度比		前年度差
平成17年度	428	72.3	553	26.1	175	111.8	40.9	7.7
18年度	589	37.6	757	36.9	268	53.1	45.5	4.6
19年度	706	19.9	920	21.5	361	34.7	51.1	5.6
20年度	772	9.3	1,098	19.3	333	△ 7.8	43.1	△ 8.0
21年度	815	5.6	1,247	13.6	308	△ 7.5	37.8	△ 5.3
22年度	1,054	29.3	1,504	20.6	418	35.7	39.7	1.9
23年度	1,275	21.0	1,612	7.2	614	46.9	48.2	8.5
24年度	1,530	20.0	1,882	16.7	734	19.5	48.0	△ 0.2
25年度	1,760	15.0	2,184	16.0	837	14.0	47.6	△ 0.4
26年度	1,849	5.1	2,439	11.7	848	1.3	45.9	△ 1.7

(就職件数及び新規求職申込件数の推移)



3 産業別の就職件数（平成26年度）

（件、％）

産業	障害計		身体障害者				知的障害者				精神障害者		その他の障害者	
	件数	構成比	件数	構成比	重度	構成比	件数	構成比	重度	構成比	件数	構成比	件数	構成比
合計	2,461	100	825	100	320	100	707	100	228	100	848	100	81	100
農林漁業	38	1.5	9	1.1	1	0.3	11	1.6	4	1.8	17	2.0	1	1.2
鉱業、採石業、砂利採取業	0	0.0	0	0.0	0	0.0	0	0.0	0	0.0	0	0.0	0	0.0
建設業	57	2.3	31	3.8	11	3.4	5	0.7	1	0.4	21	2.5	0	0.0
製造業	535	21.7	186	22.5	67	20.9	192	27.2	61	26.8	133	15.7	24	29.6
電気・ガス・熱供給・水道業	3	0.1	1	0.1	0	0.0	1	0.1	0	0.0	1	0.1	0	0.0
情報通信業	23	0.9	6	0.7	2	0.6	2	0.3	0	0.0	13	1.5	2	2.5
運輸業、郵便業	140	5.7	60	7.3	16	5.0	35	5.0	12	5.3	42	5.0	3	3.7
卸売業、小売業	275	11.2	68	8.2	28	8.8	100	14.1	32	14.0	100	11.8	7	8.6
金融業、保険業	34	1.4	30	3.6	14	4.4	2	0.3	1	0.4	2	0.2	0	0.0
不動産業、物品賃貸業	17	0.7	11	1.3	5	1.6	2	0.3	1	0.4	3	0.4	1	1.2
学術研究、専門・技術サービス業	32	1.3	14	1.7	5	1.6	3	0.4	0	0.0	12	1.4	3	3.7
宿泊業、飲食サービス業	111	4.5	29	3.5	9	2.8	33	4.7	12	5.3	48	5.7	1	1.2
生活関連サービス業、娯楽業	79	3.2	25	3.0	9	2.8	18	2.5	5	2.2	36	4.2	0	0.0
教育、学習支援業	69	2.8	27	3.3	4	1.3	23	3.3	9	3.9	18	2.1	1	1.2
医療、福祉	750	30.5	204	24.7	105	32.8	208	29.4	70	30.7	317	37.4	21	25.9
複合サービス事業	55	2.2	19	2.3	7	2.2	16	2.3	6	2.6	17	2.0	3	3.7
サービス業	201	8.2	85	10.3	29	9.1	50	7.1	12	5.3	56	6.6	10	12.3
公務・その他	42	1.7	20	2.4	8	2.5	6	0.8	2	0.9	12	1.4	4	4.9

前年同期比

（％）

産業	障害計	身体障害者		知的障害者		精神障害者	その他の障害者
		件数	重度	件数	重度		
合計	2.0	△ 5.7	△ 12.1	15.7	28.8	1.3	△ 9.0
農林漁業	△ 36.7	△ 18.2	△ 75.0	△ 42.1	△ 42.9	△ 37.0	△ 66.7
鉱業、採石業、砂利採取業	—	—	—	—	—	—	—
建設業	△ 13.6	3.3	0.0	△ 44.4	0.0	△ 8.7	—
製造業	△ 0.7	△ 9.3	△ 23.9	17.1	56.4	△ 11.9	26.3
電気・ガス・熱供給・水道業	0.0	△ 50.0	—	—	—	0.0	—
情報通信業	21.1	△ 33.3	△ 66.7	100.0	—	44.4	—
運輸業、郵便業	5.3	△ 17.8	△ 11.1	75.0	33.3	16.7	△ 25.0
卸売業、小売業	3.4	△ 16.0	△ 12.5	31.6	68.4	△ 2.9	16.7
金融業、保険業	△ 17.1	△ 9.1	40.0	△ 50.0	0.0	△ 33.3	—
不動産業、物品賃貸業	△ 48.5	△ 35.3	25.0	△ 66.7	△ 66.7	△ 70.0	—
学術研究、専門・技術サービス業	3.2	0.0	66.7	△ 25.0	—	0.0	200.0
宿泊業、飲食サービス業	9.9	△ 19.4	△ 30.8	△ 8.3	△ 20.0	84.6	△ 66.7
生活関連サービス業、娯楽業	25.4	78.6	200.0	△ 25.0	△ 37.5	50.0	—
教育、学習支援業	50.0	17.4	△ 63.6	228.6	—	50.0	△ 75.0
医療、福祉	2.6	1.0	△ 0.9	6.7	11.1	2.9	△ 19.2
複合サービス事業	205.6	171.4	40.0	700.0	500.0	112.5	200.0
サービス業	△ 3.8	△ 5.6	△ 21.6	28.2	33.3	△ 16.4	△ 23.1
公務・その他	△ 20.8	△ 28.6	△ 33.3	20.0	0.0	△ 29.4	33.3

4 職業別の就職件数（平成26年度）

（件、％）

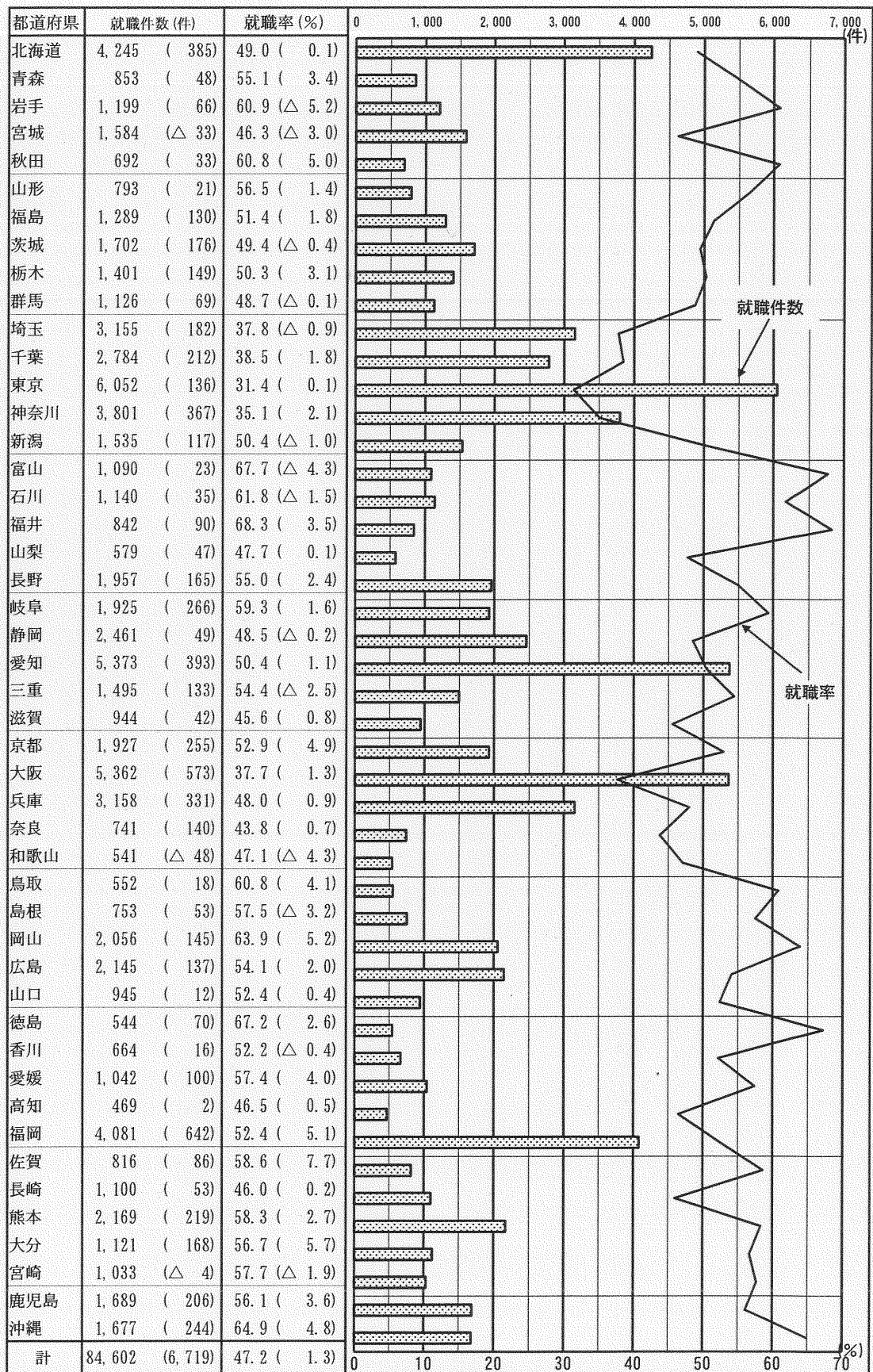
職業	障害計		身体障害者				知的障害者				精神障害者		その他の障害者	
		構成比		構成比	重度	構成比		構成比	重度	構成比		構成比		構成比
合計	2,461	100	825	100	320	100	707	100	228	100	848	100	81	100
管理的職業	0	0.0	0	0.0	0	0.0	0	0.0	0	0.0	0	0.0	0	0.0
専門的・技術的職業	107	4.3	68	8.2	41	12.8	6	0.8	1	0.4	28	3.3	5	6.2
事務的職業	456	18.5	235	28.5	111	34.7	27	3.8	9	3.9	175	20.6	19	23.5
販売の職業	102	4.1	29	3.5	10	3.1	33	4.7	9	3.9	35	4.1	5	6.2
サービスの職業	270	11.0	81	9.8	24	7.5	93	13.2	36	15.8	89	10.5	7	8.6
保安の職業	23	0.9	16	1.9	4	1.3	1	0.1	0	0.0	5	0.6	1	1.2
農林漁業の職業	93	3.8	14	1.7	3	0.9	28	4.0	11	4.8	50	5.9	1	1.2
生産工程の職業	437	17.8	129	15.6	43	13.4	151	21.4	39	17.1	143	16.9	14	17.3
輸送・機械運転の職業	91	3.7	60	7.3	11	3.4	3	0.4	0	0.0	22	2.6	6	7.4
建設・採掘の職業	19	0.8	5	0.6	1	0.3	3	0.4	0	0.0	11	1.3	0	0.0
運搬・清掃・包装等の職業	863	35.1	188	22.8	72	22.5	362	51.2	123	53.9	290	34.2	23	28.4
分類不能の職業	0	0.0	0	0.0	0	0.0	0	0.0	0	0.0	0	0.0	0	0.0

前年同期比

（％）

職業	障害計	身体障害者		知的障害者		精神障害者	その他の障害者
			重度		重度		
合計	2.0	△ 5.7	△ 12.1	15.7	28.8	1.3	△ 9.0
管理的職業	—	—	—	—	—	—	—
専門的・技術的職業	△ 30.1	△ 29.2	△ 19.6	△ 14.3	△ 50.0	△ 36.4	△ 16.7
事務的職業	19.1	13.5	11.0	△ 6.9	12.5	43.4	△ 24.0
販売の職業	43.7	52.6	△ 16.7	50.0	125.0	34.6	25.0
サービスの職業	△ 2.5	△ 3.6	△ 4.0	32.9	111.8	△ 18.3	△ 50.0
保安の職業	△ 17.9	△ 11.1	△ 50.0	0.0	—	△ 28.6	△ 50.0
農林漁業の職業	△ 20.5	△ 46.2	△ 72.7	△ 6.7	22.2	△ 9.1	△ 83.3
生産工程の職業	△ 7.8	△ 17.8	△ 33.8	4.9	39.3	△ 7.7	△ 22.2
輸送・機械運転の職業	4.6	△ 9.1	△ 47.6	0.0	—	46.7	100.0
建設・採掘の職業	△ 29.6	△ 61.5	△ 50.0	△ 50.0	—	37.5	—
運搬・清掃・包装等の職業	9.0	0.0	5.9	21.1	13.9	△ 1.4	109.1
分類不能の職業	—	—	—	—	—	—	—

5. 都道府県別の就職状況(平成26年度)



※ 「就職率」は(就職件数) / (新規求職申込件数)
 ()は、対前年度差

6 障害者の解雇状況

解雇者数の推移

年 度	解雇数	障害種別		
		身体障害者	知的障害者	精神障害者
平成17年度	43	30	12	1
平成18年度	39	22	15	2
平成19年度	39	26	12	1
平成20年度	125	67	48	10
平成21年度	101	55	41	5
平成22年度	57	33	22	2
平成23年度	36	20	14	2
平成24年度	37	30	6	1
平成25年度	35	24	6	5
平成26年度	78	31	43	4

