



厚生労働省静岡労働局発表
公表日 平成25年5月31日

担当

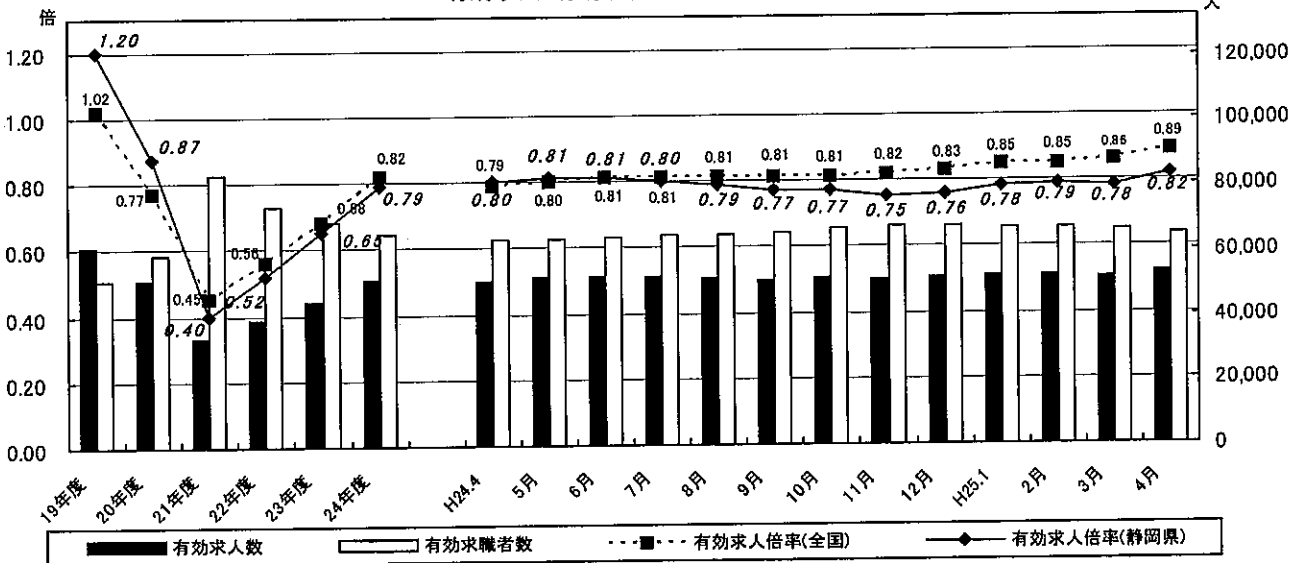
静岡労働局 職業安定課
課長 田島 忠志
労働市場情報官 中村 充利
電話 054-271-9950

最近の雇用失業情勢

職業安定業務月報（平成25年4月分）

- ➡ ◎有効求人倍率（季節調整値）は0.82倍となり、前月を0.04ポイント上回った。
→全国値を10ヶ月連続で下回った。全国値は0.89倍（対前月差0.03ポイント上昇）。
- ➡ ◎新規求人倍率（同）は1.38倍となり、前月を0.14ポイント上回った。
→全国値を12ヶ月連続で下回った。全国値は1.40倍（対前月差0.01ポイント上昇）。

有効求人・有効求職・有効求人倍率の推移



(注1) 月別の数値は季節調整済の数値である。
(注2) 季節調整については、年に1度季節調整替えを行っている。なお、平成24年12月以前の数値は新季節指数により改訂されている。

有効求人人数（季節調整値）は前月比3.5%の増加

- 有効求人人数（季節調整値）は53,437人（前月比3.5%増）となり、2ヶ月ぶりの増加となった。
- 新規求人人数（季節調整値）は20,671人（前月比9.9%増）となり、3ヶ月ぶりの増加となった。

有効求職者数（季節調整値）は前月比1.6%の減少

- 有効求職者数（季節調整値）は64,956人（前月比1.6%減）となり、4ヶ月連続の減少となった。
- 新規求職者数（季節調整値）は14,935人（前月比1.6%減）となり、3ヶ月連続の減少となった。

雇用
天気



<平成25年4月の労働市場はまだ厳しさが残るが

有効求人倍率は増加に転じ改善した>

- 新規求人は昨年10月以来、6ヶ月ぶりに2桁の高い伸びとなった。
新規求人を牽引しているのは、卸・小売業、飲食・宿泊業および医療・福祉業である。
製造業の新規求人は8ヶ月ぶりに増加に転じたものの、輸送用機器は11ヶ月連続して前年割れとなった。
- 新規求職者のうち事業主都合によるものが対前年同月比で増加が続いており、懸念材料となっている。

職業紹介関係主要指標

静岡労働局計

(平成25年 4月分)

項目	年月		平成25年4月	平成25年3月	平成24年4月	対前月	対前年同月	
						増減率(差)	増減率(差)	
I 全	1 新規求職申込件数		20,391	16,400	19,323	24.3 %	5.5 %	
		うち 常用	20,331	16,353	19,268	24.3 %	5.5 %	
	2 月間有効求職者数		71,133	67,221	69,515	5.8 %	2.3 %	
		うち 常用	70,933	67,032	69,313	5.8 %	2.3 %	
	3 新規求人数		20,183	19,916	18,105	1.3 %	11.5 %	
		うち 常用	18,488	18,307	16,732	1.0 %	10.5 %	
	4 月間有効求人数		54,206	55,623	51,341	▲ 2.5 %	5.6 %	
		うち 常用	50,177	51,795	47,827	▲ 3.1 %	4.9 %	
	5 紹介件数		26,035	28,813	26,744	▲ 9.6 %	▲ 2.7 %	
	6 就職件数		5,381	5,485	5,512	▲ 1.9 %	▲ 2.4 %	
数	7 新規求人倍率(3/1)		※ 1.38 倍	※ 1.24 倍	※ 1.27 倍	0.14 p	—	
			0.99 倍	1.21 倍	0.94 倍	▲ 0.22 p	0.05 p	
	8 有効求人倍率(4/2)		※ 0.82 倍	※ 0.78 倍	※ 0.80 倍	0.04 p	—	
			0.76 倍	0.83 倍	0.74 倍	▲ 0.07 p	0.02 p	
		地域別						
		東部(実数値)		0.68 倍	0.75 倍	0.67 倍	▲ 0.07 p	0.01 p
		中部(実数値)		0.88 倍	0.95 倍	0.81 倍	▲ 0.07 p	0.07 p
		西部(実数値)		0.73 倍	0.79 倍	0.74 倍	▲ 0.06 p	▲ 0.01 p
	9 就職率(6/1 × 100)		26.4 %	33.4 %	28.5 %	▲ 7.0 p	▲ 2.1 p	
	II 一	10 新規求職申込件数		13,614	11,707	13,055	16.3 %	4.3 %
		うち 常用	13,575	11,681	13,032	16.2 %	4.2 %	
11 月間有効求職者数			49,658	47,940	48,947	3.6 %	1.5 %	
		うち 常用	49,535	47,825	48,828	3.6 %	1.4 %	
12 新規求人数			12,481	11,089	11,581	12.6 %	7.8 %	
		うち 常用	11,735	10,267	10,945	14.3 %	7.2 %	
13 月間有効求人数			32,427	33,536	31,787	▲ 3.3 %	2.0 %	
		うち 常用	30,543	31,627	30,054	▲ 3.4 %	1.6 %	
14 紹介件数			19,118	21,082	19,657	▲ 9.3 %	▲ 2.7 %	
15 就職件数			3,290	3,423	3,318	▲ 3.9 %	▲ 0.8 %	
III パートタイム	16 就職率(15/10 × 100)		24.2 %	29.2 %	25.4 %	▲ 5.0 p	▲ 1.2 p	
	10 新規求職申込件数		6,777	4,693	6,268	44.4 %	8.1 %	
		うち 常用	6,756	4,672	6,236	44.6 %	8.3 %	
	11 月間有効求職者数		21,475	19,281	20,568	11.4 %	4.4 %	
		うち 常用	21,398	19,207	20,485	11.4 %	4.5 %	
	12 新規求人数		7,702	8,827	6,524	▲ 12.7 %	18.1 %	
		うち 常用	6,753	8,040	5,787	▲ 16.0 %	16.7 %	
	13 月間有効求人数		21,779	22,087	19,554	▲ 1.4 %	11.4 %	
		うち 常用	19,634	20,168	17,773	▲ 2.6 %	10.5 %	
	14 紹介件数		6,917	7,731	7,087	▲ 10.5 %	▲ 2.4 %	
15 就職件数		2,091	2,062	2,194	1.4 %	▲ 4.7 %		
16 就職率(15/10 × 100)		30.9 %	43.9 %	35.0 %	▲ 13.0 p	▲ 4.1 p		

(注) 1: (全数) = (一般) + (パート)である。
 2: ※印欄は季節調整値である。(季節調整法はセンサス局法Ⅱ(X-12-ARIMA)による。)
 3: ▲は減少率(差)、pはポイントである。

産業別新規求人状況(平成19年11月改訂産業分類区分)

静岡労働局計

(平成25年4月分)

産業別	新規求人人数 (人)	平成25年4月		平成24年4月		前年同月比	
		全数(一般+パート)		全数(一般+パート)		全数(一般+パート)	
		常用計		常用計		常用計	
A, B 農, 林, 漁業 (01~04)	156	127	189	162	▲ 17.5	▲ 21.6	
C 鉱業, 採石業, 砂利採取業 (05)	2	2	3	2	▲ 33.3	0.0	
D 建設業 (06~08)	1,652	1,617	1,470	1,436	12.4	12.6	
06 総合工事業	1,021	1,001	906	888	12.7	12.7	
E 製造業 (09~32)	2,572	2,273	2,562	2,243	0.4	1.3	
09 食料品製造業	524	468	493	449	6.3	4.2	
10 飲料・たばこ・飼料製造業	114	47	128	61	▲ 10.9	▲ 23.0	
11 繊維工業	36	35	34	34	5.9	2.9	
12 木材・木製品製造業(家具を除く)	76	60	102	94	▲ 25.5	▲ 36.2	
13 家具・装備品製造業	58	58	35	33	65.7	75.8	
14 パルプ・紙・紙加工品製造業	118	109	102	100	15.7	9.0	
15 印刷・同関連業	72	67	64	54	12.5	24.1	
16 化学工業	76	66	108	95	▲ 29.6	▲ 30.5	
17 石油製品・石炭製品製造業	2	2	2	1	0.0	100.0	
18 プラスチック製品製造業(別掲を除く)	121	110	133	111	▲ 9.0	▲ 0.9	
19 ゴム製品製造業	16	15	22	17	▲ 27.3	▲ 11.8	
21 窯業・土石製品製造業	57	48	56	41	1.8	17.1	
22 鉄鋼業	45	45	25	22	80.0	104.5	
23 非鉄金属製造業	24	24	14	14	71.4	71.4	
24 金属製品製造業	169	163	157	149	7.6	9.4	
25 はん用機械器具製造業	170	157	144	142	18.1	10.6	
26 生産用機械器具製造業	115	113	129	125	▲ 10.9	▲ 9.6	
27 業務用機械器具製造業	74	67	62	53	19.4	26.4	
28 電子部品・デバイス・電子回路製造業	42	41	58	57	▲ 27.6	▲ 28.1	
29 電気機械器具製造業	150	130	159	137	▲ 5.7	▲ 5.1	
30 情報通信機械器具製造業	19	19	23	23	▲ 17.4	▲ 17.4	
31 輸送用機械器具製造業	418	365	430	353	▲ 2.8	3.4	
20, 32 その他の製造業	76	64	82	78	▲ 7.3	▲ 17.9	
F 電気・ガス・熱供給・水道業 (33~36)	8	8	17	15	▲ 52.9	▲ 46.7	
G 情報通信業 (37~41)	470	407	503	481	▲ 6.6	▲ 15.4	
39 情報サービス業	406	346	336	316	20.8	9.5	
H 運輸業, 郵便業 (42~49)	1,283	1,143	1,261	1,152	1.7	▲ 0.8	
I 卸売業, 小売業 (50~61)	3,822	3,563	2,157	1,960	77.2	81.8	
50~55 卸売業	681	628	640	608	6.4	3.3	
56~61 小売業	3,141	2,935	1,517	1,352	107.1	117.1	
56 各種商品小売業	655	543	199	160	229.1	239.4	
J 金融業, 保険業 (62~67)	155	147	171	157	▲ 9.4	▲ 6.4	
K 不動産業, 物品賃貸業 (68~70)	256	247	236	226	8.5	9.3	
L 学術研究, 専門・技術サービス業 (71~74)	413	398	416	394	▲ 0.7	1.0	
M 宿泊業, 飲食サービス業 (75~77)	1,439	1,288	1,129	1,094	27.5	17.7	
75 宿泊業	587	451	537	510	9.3	▲ 11.6	
76 飲食店	839	824	570	562	47.2	46.6	
N 生活関連サービス業, 娯楽業 (78~80)	813	738	980	899	▲ 17.0	▲ 17.9	
O 教育, 学習支援業 (81, 82)	285	265	340	327	▲ 16.2	▲ 19.0	
P 医療, 福祉 (83~85)	4,175	4,111	3,701	3,607	12.8	14.0	
83 医療業	1,646	1,639	1,492	1,469	10.3	11.6	
85 社会保険・社会福祉・介護事業	2,515	2,459	2,188	2,117	14.9	16.2	
Q 複合サービス事業 (86, 87)	88	70	79	76	11.4	▲ 7.9	
R サービス業(他に分類されないもの) (88~96)	2,335	1,865	2,594	2,236	▲ 10.0	▲ 16.6	
91 職業紹介・労働者派遣業	798	451	1,074	788	▲ 25.7	▲ 42.8	
92 その他の事業サービス業	1,200	1,113	1,181	1,114	1.6	▲ 0.1	
S, T 公務(他に分類されるものを除く)・その他 (97, 98, 99)	259	219	297	265	▲ 12.8	▲ 17.4	
合計	20,183	18,488	18,105	16,732	11.5	10.5	
規模別	29人以下	12,581	11,602	11,400	10.4	9.8	
	30~99人	5,186	4,807	4,086	26.9	24.6	
	100~299人	1,761	1,470	1,984	▲ 11.2	▲ 17.0	
	300~499人	356	324	341	270	4.4	20.0
	500~999人	169	159	161	144	5.0	10.4
	1000人以上	130	126	133	127	▲ 2.3	▲ 0.8

産業別新規求人状況(平成19年11月改訂産業分類区分)

静岡労働局計

(平成25年4月分)

産業別	新規求人人数	(人)					
		平成25年4月		平成24年4月		前年同月比	
		一般(パート除く)		一般(パート除く)		一般(パート除く)	
			常用		常用		常用
A, B 農, 林, 漁業 (01~04)	78	74	132	125	▲ 40.9	▲ 40.8	
C 鉱業, 採石業, 砂利採取業 (05)	2	2	2	2	0.0	0.0	
D 建設業 (06~08)	1,539	1,511	1,334	1,322	15.4	14.3	
06 総合工事業	937	922	810	804	15.7	14.7	
E 製造業 (09~32)	1,753	1,592	1,792	1,625	▲ 2.2	▲ 2.0	
09 食料品製造業	235	211	243	236	▲ 3.3	▲ 10.6	
10 飲料・たばこ・飼料製造業	35	21	67	46	▲ 47.8	▲ 54.3	
11 繊維工業	19	19	22	22	▲ 13.6	▲ 13.6	
12 木材・木製品製造業 (家具を除く)	65	49	87	80	▲ 25.3	▲ 38.8	
13 家具・装備品製造業	38	38	23	23	65.2	65.2	
14 パルプ・紙・紙加工品製造業	85	79	71	71	19.7	11.3	
15 印刷・同関連業	58	57	45	45	28.9	26.7	
16 化学工業	51	44	102	89	▲ 50.0	▲ 50.6	
17 石油製品・石炭製品製造業	2	2	2	1	0.0	100.0	
18 プラスチック製品製造業 (別掲を除く)	76	67	104	88	▲ 26.9	▲ 23.9	
19 ゴム製品製造業	7	6	21	16	▲ 66.7	▲ 62.5	
21 窯業・土石製品製造業	32	32	33	30	▲ 3.0	6.7	
22 鉄鋼業	41	41	21	20	95.2	105.0	
23 非鉄金属製造業	14	14	13	13	7.7	7.7	
24 金属製品製造業	137	134	114	107	20.2	25.2	
25 はん用機械器具製造業	139	135	119	118	16.8	14.4	
26 生産用機械器具製造業	102	102	110	106	▲ 7.3	▲ 3.8	
27 業務用機械器具製造業	56	49	58	51	▲ 3.4	▲ 3.9	
28 電子部品・デバイス・電子回路製造業	30	30	43	43	▲ 30.2	▲ 30.2	
29 電気機械器具製造業	115	101	121	104	▲ 5.0	▲ 2.9	
30 情報通信機械器具製造業	16	16	16	16	0.0	0.0	
31 輸送用機械器具製造業	340	297	321	266	5.9	11.7	
20, 32 その他の製造業	60	48	36	34	66.7	41.2	
F 電気・ガス・熱供給・水道業 (33~36)	5	5	12	12	▲ 58.3	▲ 58.3	
G 情報通信業 (37~41)	419	362	464	447	▲ 9.7	▲ 19.0	
39 情報サービス業	374	319	312	295	19.9	8.1	
H 運輸業, 郵便業 (42~49)	979	942	959	923	2.1	2.1	
I 卸売業, 小売業 (50~61)	2,204	2,159	1,130	1,081	95.0	99.7	
50~55 卸売業	435	412	402	387	8.2	6.5	
56~61 小売業	1,769	1,747	728	694	143.0	151.7	
56 各種商品小売業	61	60	17	16	258.8	275.0	
J 金融業, 保険業 (62~67)	108	103	156	145	▲ 30.8	▲ 29.0	
K 不動産業, 物品賃貸業 (68~70)	135	133	156	150	▲ 13.5	▲ 11.3	
L 学術研究, 専門・技術サービス業 (71~74)	320	311	341	328	▲ 6.2	▲ 5.2	
M 宿泊業, 飲食サービス業 (75~77)	505	493	419	415	20.5	18.8	
75 宿泊業	204	194	239	237	▲ 14.6	▲ 18.1	
76 飲食店	296	294	178	176	66.3	67.0	
N 生活関連サービス業, 娯楽業 (78~80)	368	354	494	493	▲ 25.5	▲ 28.2	
O 教育, 学習支援業 (81, 82)	111	104	125	122	▲ 11.2	▲ 14.8	
P 医療, 福祉 (83~85)	2,337	2,316	2,130	2,105	9.7	10.0	
83 医療業	1,045	1,045	968	966	8.0	8.2	
85 社会保険・社会福祉・介護事業	1,285	1,265	1,144	1,121	12.3	12.8	
Q 複合サービス事業 (86, 87)	65	48	42	42	54.8	14.3	
R サービス業 (他に分類されないもの) (88~96)	1,437	1,132	1,748	1,479	▲ 17.8	▲ 23.5	
91 職業紹介・労働者派遣業	665	400	976	736	▲ 31.9	▲ 45.7	
92 その他の事業サービス業	562	525	540	513	4.1	2.3	
S, T 公務 (他に分類されるものを除く)・その他 (97, 98, 99)	116	94	145	129	▲ 20.0	▲ 27.1	
合計	12,481	11,735	11,581	10,945	7.8	7.2	
規模別	29人以下	7,382	6,947	7,218	2.3	1.4	
30~99人	3,583	3,397	2,610	2,513	37.3	35.2	
100~299人	1,079	980	1,319	1,216	▲ 18.2	▲ 19.4	
300~499人	214	200	235	186	▲ 8.9	7.5	
500~999人	130	121	99	83	31.3	45.8	
1000人以上	93	90	100	97	▲ 7.0	▲ 7.2	

産業別新規求人状況(平成19年11月改訂産業分類区分)

静岡労働局計

(平成25年4月分)

産業別	新規求人種別	新規求人数 (人)					
		平成25年4月		平成24年4月		前年同月比	
		パートタイム		パートタイム		パートタイム	
		常用	パート	常用	パート	常用	パート
A, B	農, 林, 漁業 (01~04)	78	53	57	37	36.8	43.2
C	鉱業, 採石業, 砂利採取業 (05)	0	0	1	0	▲ 100.0	-
D	建設業 (06~08)	113	106	136	114	▲ 16.9	▲ 7.0
	06 総合工事業	84	79	96	84	▲ 12.5	▲ 6.0
E	製造業 (09~32)	819	681	770	618	6.4	10.2
	09 食料品製造業	289	257	250	213	15.6	20.7
	10 飲料・たばこ・飼料製造業	79	26	61	15	29.5	73.3
	11 繊維工業	17	16	12	12	41.7	33.3
	12 木材・木製品製造業 (家具を除く)	11	11	15	14	▲ 26.7	▲ 21.4
	13 家具・装備品製造業	20	20	12	10	66.7	100.0
	14 パルプ・紙・紙加工品製造業	33	30	31	29	6.5	3.4
	15 印刷・同関連業	14	10	19	9	▲ 26.3	11.1
	16 化学工業	25	22	6	6	316.7	266.7
	17 石油製品・石炭製品製造業	0	0	0	0	-	-
	18 プラスチック製品製造業 (別掲を除く)	45	43	29	23	55.2	87.0
	19 ゴム製品製造業	9	9	1	1	800.0	800.0
	21 窯業・土石製品製造業	25	16	23	11	8.7	45.5
	22 鉄鋼業	4	4	4	2	0.0	100.0
	23 非鉄金属製造業	10	10	1	1	900.0	900.0
	24 金属製品製造業	32	29	43	42	▲ 25.6	▲ 31.0
	25 はん用機械器具製造業	31	22	25	24	24.0	▲ 8.3
	26 生産用機械器具製造業	13	11	19	19	▲ 31.6	▲ 42.1
	27 業務用機械器具製造業	18	18	4	2	350.0	800.0
	28 電子部品・デバイス・電子回路製造業	12	11	15	14	▲ 20.0	▲ 21.4
	29 電気機械器具製造業	35	29	38	33	▲ 7.9	▲ 12.1
	30 情報通信機械器具製造業	3	3	7	7	▲ 57.1	▲ 57.1
	31 輸送用機械器具製造業	78	68	109	87	▲ 28.4	▲ 21.8
	20, 32 その他の製造業	16	16	46	44	▲ 65.2	▲ 63.6
F	電気・ガス・熱供給・水道業 (33~36)	3	3	5	3	▲ 40.0	0.0
G	情報通信業 (37~41)	51	45	39	34	30.8	32.4
	39 情報サービス業	32	27	24	21	33.3	28.6
H	運輸業, 郵便業 (42~49)	304	201	302	229	0.7	▲ 12.2
I	卸売業, 小売業 (50~61)	1,618	1,404	1,027	879	57.5	59.7
	50~55 卸売業	246	216	238	221	3.4	▲ 2.3
	56~61 小売業	1,372	1,188	789	658	73.9	80.5
	56 各種商品小売業	594	483	182	144	226.4	235.4
J	金融業, 保険業 (62~67)	47	44	15	12	213.3	266.7
K	不動産業, 物品賃貸業 (68~70)	121	114	80	76	51.3	50.0
L	学術研究, 専門・技術サービス業 (71~74)	93	87	75	66	24.0	31.8
M	宿泊業, 飲食サービス業 (75~77)	934	795	710	679	31.5	17.1
	75 宿泊業	383	257	298	273	28.5	▲ 5.9
	76 飲食店	543	530	392	386	38.5	37.3
N	生活関連サービス業, 娯楽業 (78~80)	445	384	486	406	▲ 8.4	▲ 5.4
O	教育, 学習支援業 (81, 82)	174	161	215	205	▲ 19.1	▲ 21.5
P	医療, 福祉 (83~85)	1,838	1,795	1,571	1,502	17.0	19.5
	83 医療業	601	594	524	503	14.7	18.1
	85 社会保険・社会福祉・介護事業	1,230	1,194	1,044	996	17.8	19.9
Q	複合サービス事業 (86, 87)	23	22	37	34	▲ 37.8	▲ 35.3
R	サービス業 (他に分類されないもの) (88~96)	898	733	846	757	6.1	▲ 3.2
	91 職業紹介・労働者派遣業	133	51	98	52	35.7	▲ 1.9
	92 その他の事業サービス業	638	588	641	601	▲ 0.5	▲ 2.2
S, T	公務 (他に分類されるものを除く)・その他 (97, 98, 99)	143	125	152	136	▲ 5.9	▲ 8.1
	合計	7,702	6,753	6,524	5,787	18.1	16.7
規模別	29人以下	5,199	4,655	4,182	3,712	24.3	25.4
	30~99人	1,603	1,410	1,476	1,345	8.6	4.8
	100~299人	682	490	665	555	2.6	▲ 11.7
	300~499人	142	124	106	84	34.0	47.6
	500~999人	39	38	62	61	▲ 37.1	▲ 37.7
	1000人以上	37	36	33	30	12.1	20.0

公共職業安定所別職業紹介主要指標(平成25年4月)

項目 安定所名	① 新規求人倍率						② 有効求人倍率					
	全数		一般		パート		全数		一般		パート	
	常用	非常用	常用	非常用	常用	非常用	常用	非常用	常用	非常用	常用	非常用
労働局計	0.99	0.91	0.92	0.86	1.14	1.00	0.76	0.71	0.65	0.62	1.01	0.92
(東部計)	0.84	0.76	0.74	0.70	1.04	0.88	0.68	0.64	0.58	0.56	0.90	0.82
(中部計)	1.13	1.04	1.07	1.02	1.26	1.08	0.88	0.81	0.73	0.69	1.22	1.10
(西部計)	1.00	0.94	0.94	0.88	1.12	1.05	0.73	0.68	0.65	0.60	0.94	0.85
下田	1.82	1.32	1.16	1.14	2.81	1.60	1.27	1.11	1.00	0.99	1.71	1.31
三島	0.83	0.80	0.72	0.71	1.04	0.97	0.74	0.71	0.59	0.58	1.03	0.98
(うち伊東)	0.91	0.88	0.70	0.70	1.31	1.22	0.92	0.90	0.64	0.64	1.45	1.39
沼津	0.78	0.68	0.71	0.63	0.92	0.77	0.63	0.58	0.56	0.52	0.78	0.70
(うち御殿場)	0.55	0.53	0.48	0.46	0.72	0.70	0.60	0.57	0.47	0.45	0.90	0.87
富士	0.81	0.76	0.79	0.75	0.85	0.78	0.60	0.56	0.54	0.52	0.74	0.68
富士宮	0.79	0.73	0.71	0.68	0.94	0.84	0.65	0.61	0.57	0.55	0.86	0.79
清水	1.08	1.00	1.05	0.97	1.14	1.06	0.77	0.72	0.70	0.66	0.91	0.84
静岡	1.65	1.53	1.53	1.48	1.94	1.64	1.29	1.20	1.00	0.95	2.03	1.83
焼津	0.64	0.57	0.62	0.56	0.68	0.57	0.53	0.48	0.48	0.45	0.65	0.56
島田	0.65	0.60	0.61	0.57	0.75	0.66	0.49	0.45	0.44	0.41	0.57	0.52
(うち榛原)	0.64	0.59	0.56	0.53	0.80	0.72	0.49	0.46	0.44	0.41	0.60	0.56
掛川	1.13	1.01	1.17	1.02	1.07	1.00	0.71	0.63	0.66	0.59	0.82	0.72
磐田	0.73	0.69	0.64	0.60	0.96	0.88	0.59	0.56	0.50	0.48	0.83	0.77
浜松	1.06	1.00	1.00	0.95	1.19	1.11	0.78	0.72	0.69	0.65	1.00	0.91
(うち細江)	0.90	0.86	0.75	0.75	1.15	1.05	0.63	0.61	0.51	0.51	0.89	0.85
(うち浜北)	0.70	0.68	0.61	0.60	0.88	0.87	0.54	0.51	0.43	0.42	0.80	0.74
前年同月差 (ポイント)												
労働局計	0.05	0.04	0.03	0.02	0.10	0.07	0.02	0.02	0.00	0.00	0.06	0.05
(東部計)	▲ 0.01	▲ 0.04	▲ 0.04	▲ 0.06	0.07	▲ 0.02	0.01	0.01	0.01	0.01	0.03	0.02
(中部計)	0.18	0.18	0.19	0.20	0.15	0.12	0.07	0.06	0.04	0.04	0.09	0.09
(西部計)	▲ 0.01	0.00	▲ 0.06	▲ 0.06	0.07	0.11	▲ 0.01	▲ 0.01	▲ 0.04	▲ 0.04	0.06	0.04
下田	▲ 0.02	▲ 0.36	▲ 0.55	▲ 0.56	0.83	▲ 0.05	0.07	▲ 0.02	0.17	0.17	0.00	▲ 0.25
三島	▲ 0.02	▲ 0.02	0.04	0.04	▲ 0.13	▲ 0.10	0.08	0.09	0.09	0.09	0.04	0.08
(うち伊東)	▲ 0.52	▲ 0.49	▲ 0.25	▲ 0.25	▲ 0.96	▲ 0.91	0.06	0.06	0.06	0.06	0.05	0.05
沼津	▲ 0.10	▲ 0.16	▲ 0.16	▲ 0.19	0.03	▲ 0.09	▲ 0.04	▲ 0.06	▲ 0.08	▲ 0.09	0.03	▲ 0.01
(うち御殿場)	▲ 0.39	▲ 0.38	▲ 0.39	▲ 0.39	▲ 0.38	▲ 0.34	▲ 0.10	▲ 0.10	▲ 0.17	▲ 0.16	0.07	0.08
富士	0.19	0.17	0.17	0.14	0.24	0.21	0.06	0.05	0.04	0.03	0.12	0.11
富士宮	0.01	0.00	▲ 0.06	▲ 0.05	0.13	0.11	0.04	0.04	0.03	0.03	0.10	0.09
清水	0.18	0.15	0.15	0.12	0.24	0.20	▲ 0.03	▲ 0.04	0.02	0.01	▲ 0.18	▲ 0.20
静岡	0.52	0.52	0.53	0.55	0.51	0.44	0.23	0.23	0.14	0.13	0.44	0.45
焼津	▲ 0.16	▲ 0.16	▲ 0.09	▲ 0.11	▲ 0.31	▲ 0.32	▲ 0.06	▲ 0.06	▲ 0.04	▲ 0.04	▲ 0.12	▲ 0.13
島田	▲ 0.10	▲ 0.07	▲ 0.15	▲ 0.14	0.03	0.07	▲ 0.04	▲ 0.04	▲ 0.05	▲ 0.05	▲ 0.06	▲ 0.04
(うち榛原)	▲ 0.30	▲ 0.23	▲ 0.44	▲ 0.39	▲ 0.05	0.07	▲ 0.17	▲ 0.15	▲ 0.19	▲ 0.18	▲ 0.13	▲ 0.08
掛川	▲ 0.15	▲ 0.12	▲ 0.27	▲ 0.30	0.08	0.24	▲ 0.11	▲ 0.05	▲ 0.22	▲ 0.13	0.13	0.14
磐田	▲ 0.10	▲ 0.07	▲ 0.13	▲ 0.13	0.01	0.06	▲ 0.06	▲ 0.06	▲ 0.08	▲ 0.08	0.01	0.02
浜松	0.05	0.05	0.03	0.03	0.09	0.09	0.03	0.00	0.02	0.00	0.06	0.02
(うち細江)	▲ 0.11	▲ 0.06	▲ 0.33	▲ 0.26	0.24	0.25	▲ 0.01	0.00	▲ 0.10	▲ 0.07	0.18	0.19
(うち浜北)	0.05	0.04	▲ 0.01	▲ 0.01	0.17	0.17	0.01	0.00	▲ 0.04	▲ 0.04	0.15	0.13

主要指標の推移

年度	新規求人数 ※1		新規求職者数 ※1		有効求人数 ※1		有効求職者数 ※1		紹介件数 ※1		就職件数 ※1		求人倍率 ※2				雇用保険			
	実数	季調値	実数	季調値	実数	季調値	実数	季調値	実数	季調値	実数	季調値	実数	季調値	新規求人倍率		有効求人倍率		受給資格決定件数 ※1	受給者実人員 ※1
															前年同期比(%)	前期比(%)	前年同期比(%)	前期比(%)		
平成20年度	18,520	-	16,117	-	51,524	-	59,341	-	20,529	4,235	1.15	-	0.87	-	5,491	16,846				
平成21年度	13,622	-	18,210	-	33,727	-	83,546	-	29,127	4,491	0.75	-	0.40	-	5,918	28,759				
平成22年度	15,570	-	17,286	-	38,831	-	74,027	-	28,826	4,973	0.90	-	0.52	-	4,547	19,632				
平成23年度	17,364	-	16,075	-	44,702	-	69,182	-	26,594	4,872	1.08	-	0.65	-	4,495	18,145				
平成24年度	19,025	-	15,436	-	51,539	-	65,550	-	24,918	4,663	1.23	-	0.79	-	4,498	17,017				
平成24年4月	18,105	19,126	19,323	15,074	51,341	51,019	69,515	63,841	26,744	5,512	0.94	1.27	0.74	0.80	6,855	15,113				
5月	18,533	19,264	16,818	15,297	50,028	51,920	69,752	63,769	27,002	5,023	1.10	1.26	0.72	0.81	5,306	17,184				
6月	18,705	19,024	14,716	15,298	49,470	52,034	67,884	64,258	25,846	5,042	1.27	1.24	0.73	0.81	4,109	17,155				
7月	18,505	18,822	14,524	15,442	49,782	51,888	66,150	64,521	24,011	4,639	1.27	1.22	0.75	0.80	4,287	17,965				
8月	18,991	18,661	14,560	15,301	50,556	51,069	64,733	64,538	22,874	4,244	1.30	1.22	0.78	0.79	4,259	18,223				
9月	19,136	18,851	15,275	15,725	51,467	50,837	64,860	65,619	25,610	4,784	1.25	1.20	0.79	0.77	3,955	17,334				
10月	19,474	18,741	16,746	15,523	52,675	51,070	66,713	66,327	26,395	4,982	1.16	1.21	0.79	0.77	5,416	17,762				
11月	18,523	18,300	13,522	15,272	51,429	50,639	64,756	67,211	22,824	4,453	1.37	1.20	0.79	0.75	4,009	17,190				
12月	17,357	19,035	10,904	15,593	49,852	51,099	59,867	67,363	17,332	3,837	1.59	1.22	0.83	0.76	3,273	16,494				
平成25年1月	20,353	19,417	16,995	16,085	51,484	52,194	61,555	66,857	24,506	3,701	1.20	1.21	0.84	0.78	4,812	17,261				
2月	20,696	19,103	15,449	15,553	54,757	52,239	63,590	66,496	27,062	4,279	1.34	1.23	0.86	0.79	3,782	16,531				
3月	19,916	18,810	16,400	15,177	55,623	51,608	67,221	66,013	28,813	5,485	1.21	1.24	0.83	0.78	3,917	15,986				
4月	20,183	20,671	20,391	14,935	54,206	53,437	71,133	64,956	26,035	5,381	0.99	1.38	0.76	0.82	7,522	16,448				
平成20年度	▲ 17.5	-	24.2	-	▲ 16.8	-	15.3	-	25.1	▲ 3.7	▲ 0.58	-	▲ 0.33	-	▲ 32.6	13.0				
平成21年度	▲ 26.4	-	13.0	-	▲ 34.5	-	40.8	-	41.9	6.0	▲ 0.40	-	▲ 0.47	-	7.8	70.7				
平成22年度	14.3	-	▲ 5.1	-	15.1	-	▲ 11.4	-	▲ 1.0	10.7	0.15	-	0.12	-	▲ 23.2	▲ 31.7				
平成23年度	11.5	-	▲ 7.0	-	15.1	-	▲ 6.5	-	▲ 7.7	▲ 2.0	0.15	-	0.12	-	▲ 1.1	▲ 7.6				
平成24年度	9.6	-	▲ 4.0	-	15.3	-	▲ 5.2	-	▲ 6.3	▲ 4.3	0.15	-	0.14	-	0.1	▲ 6.2				
平成24年4月	23.9	1.1	▲ 18.2	▲ 0.6	27.1	2.2	▲ 12.1	▲ 1.6	▲ 15.1	▲ 0.7	0.32	0.02	0.23	0.03	▲ 14.0	▲ 14.1				
5月	35.3	0.7	▲ 4.7	1.5	35.7	1.8	▲ 10.8	▲ 0.1	▲ 4.6	9.3	0.32	▲ 0.01	0.25	0.01	▲ 11.0	▲ 9.4				
6月	14.5	▲ 1.2	▲ 10.8	0.0	27.8	0.2	▲ 11.7	0.8	▲ 14.6	▲ 0.8	0.28	▲ 0.02	0.23	0.00	▲ 11.4	▲ 16.6				
7月	12.9	▲ 1.1	2.2	0.9	25.6	▲ 0.3	▲ 8.4	0.4	▲ 2.6	2.6	0.12	▲ 0.02	0.20	▲ 0.01	7.7	▲ 11.9				
8月	9.9	▲ 0.9	▲ 8.6	▲ 0.9	17.2	▲ 1.6	▲ 8.2	0.0	▲ 10.6	▲ 9.0	0.21	0.00	0.17	▲ 0.01	0.1	▲ 12.0				
9月	6.5	1.0	▲ 2.6	2.8	12.3	▲ 0.5	▲ 6.3	1.7	▲ 3.4	▲ 6.9	0.10	▲ 0.02	0.13	▲ 0.02	▲ 2.1	▲ 10.2				
10月	12.5	▲ 0.6	7.5	▲ 1.3	13.7	0.5	▲ 2.6	1.1	2.5	▲ 3.2	0.05	0.01	0.11	0.00	16.3	▲ 3.1				
11月	4.7	▲ 2.4	▲ 1.5	▲ 1.6	9.4	▲ 0.8	▲ 0.3	1.3	▲ 4.4	▲ 6.7	0.08	▲ 0.01	0.07	▲ 0.02	5.3	▲ 1.8				
12月	6.0	4.0	▲ 0.8	2.1	8.6	0.9	▲ 0.3	0.2	▲ 6.7	▲ 9.0	0.10	0.02	0.07	0.01	11.4	▲ 0.4				
平成25年1月	8.4	2.0	4.8	3.2	8.9	2.1	1.0	▲ 0.8	▲ 1.0	▲ 9.2	0.04	▲ 0.01	0.06	0.02	14.1	4.4				
2月	▲ 2.8	▲ 1.6	▲ 2.1	▲ 3.3	6.4	0.1	0.9	▲ 0.5	▲ 5.8	▲ 14.4	▲ 0.01	0.02	0.04	0.01	5.1	3.7				
3月	▲ 3.5	▲ 1.5	▲ 3.6	▲ 2.4	3.3	▲ 1.2	0.9	▲ 0.7	▲ 6.1	▲ 4.1	0.00	0.01	0.02	▲ 0.01	0.9	4.2				
4月	11.5	9.9	5.5	▲ 1.6	5.6	3.5	2.3	▲ 1.6	▲ 2.7	▲ 2.4	0.05	0.14	0.02	0.04	9.7	8.8				

※1 年度の数値は月平均である。
 ※2 新規求人倍率＝新規求職者数÷新規求職者数 有効求人倍率＝有効求職者数÷有効求職者数
 (注) 季節調整値については年に1度、季節調整値替えを行っており、平成24年12月以前の数値は遡って改訂されている。

平成25年4月 安定所名	新規求職申込件数				有効求職者数							
	全数		一般		パート		全数		一般		パート	
	常用計	うち常用	うち常用	うち常用	うち常用	常用計	うち常用	うち常用	うち常用	うち常用	うち常用	
下田	300	179	179	121	121	1,079	1,076	672	669	407	407	
三島計	1,885	1,200	1,199	685	685	6,242	6,235	4,148	4,146	2,094	2,089	
三島	1,468	926	925	542	542	4,884	4,877	3,271	3,269	1,613	1,608	
伊東	417	274	274	143	143	1,358	1,358	877	877	481	481	
沼津計	2,654	1,768	1,764	886	886	8,618	8,590	5,874	5,862	2,744	2,728	
沼津	1,946	1,279	1,275	667	667	6,509	6,483	4,391	4,380	2,118	2,103	
御殿場	708	489	489	219	219	2,109	2,107	1,483	1,482	626	625	
富士	1,447	970	970	477	477	4,974	4,973	3,504	3,503	1,470	1,470	
富士宮	737	501	501	236	236	2,462	2,462	1,773	1,773	689	689	
東部計	7,023	4,618	4,613	2,405	2,400	23,375	23,336	15,971	15,953	7,404	7,383	
清水	1,136	728	728	408	408	4,036	4,034	2,764	2,764	1,272	1,270	
静岡	2,665	1,839	1,834	826	821	9,191	9,155	6,558	6,535	2,633	2,620	
焼津	1,631	1,082	1,077	549	549	5,361	5,354	3,748	3,742	1,613	1,612	
島田計	1,101	1,096	724	377	377	3,848	3,828	2,627	2,613	1,221	1,215	
島田	638	409	404	229	229	2,222	2,203	1,502	1,488	720	715	
榛原	463	315	315	148	148	1,626	1,625	1,125	1,125	501	500	
中部計	6,533	4,373	4,358	2,160	2,155	22,436	22,371	15,697	15,654	6,739	6,717	
掛川	940	603	602	337	336	3,804	3,791	2,690	2,683	1,114	1,108	
磐田	1,432	998	998	434	434	5,137	5,135	3,682	3,682	1,455	1,453	
浜松計	4,463	3,022	3,004	1,441	1,431	16,381	16,300	11,618	11,563	4,763	4,737	
浜松	3,305	2,251	2,235	1,054	1,046	12,625	12,553	8,998	8,949	3,627	3,604	
細江	475	301	300	174	172	1,570	1,563	1,083	1,079	487	484	
浜北	683	470	469	213	213	2,186	2,184	1,537	1,535	649	649	
西部計	6,835	4,623	4,604	2,212	2,201	25,322	25,226	17,990	17,928	7,332	7,298	
労働局計	20,391	13,614	13,575	6,777	6,756	71,133	70,933	49,658	49,535	21,475	21,398	

平成25年4月 安定所名	新規求人人数				有効求人人数							
	全数		一般		パート		全数		一般		パート	
	常用計	うち常用	うち常用	パート	常用計	うち常用	常用計	うち常用	うち常用	パート	うち常用	
下田	547	397	207	204	340	193	1,367	1,194	670	661	697	533
三島計	1,569	1,509	858	847	711	662	4,598	4,428	2,444	2,384	2,154	2,044
三島	1,190	1,143	667	656	523	487	3,345	3,202	1,887	1,827	1,458	1,375
伊東	379	366	191	191	188	175	1,253	1,226	557	557	696	669
沼津計	2,069	1,793	1,254	1,114	815	679	5,436	4,980	3,309	3,073	2,127	1,907
沼津	1,677	1,417	1,019	891	658	526	4,174	3,772	2,608	2,407	1,566	1,365
御殿場	392	376	235	223	157	153	1,262	1,208	701	666	561	542
富士	1,167	1,099	762	728	405	371	2,978	2,808	1,883	1,805	1,095	1,003
富士宮	580	540	358	342	222	198	1,611	1,514	1,016	969	595	545
東部計	5,932	5,338	3,439	3,235	2,493	2,103	15,990	14,924	9,322	8,892	6,668	6,032
清水	1,228	1,136	764	703	464	433	3,090	2,894	1,937	1,828	1,153	1,066
静岡	4,410	4,059	2,809	2,714	1,601	1,345	11,897	11,015	6,547	6,231	5,350	4,784
焼津	1,047	919	671	608	376	311	2,854	2,578	1,802	1,672	1,052	906
島田計	721	661	439	413	282	248	1,867	1,717	1,168	1,082	699	635
島田	425	389	262	247	163	142	1,064	975	668	620	396	355
榛原	296	272	177	166	119	106	803	742	500	462	303	280
中部計	7,406	6,775	4,683	4,438	2,723	2,337	19,708	18,204	11,454	10,813	8,254	7,391
掛川	1,064	952	704	615	360	337	2,686	2,374	1,777	1,571	909	803
磐田	1,050	984	635	601	415	383	3,051	2,863	1,847	1,751	1,204	1,112
浜松計	4,731	4,439	3,020	2,846	1,711	1,593	12,771	11,812	8,027	7,516	4,744	4,296
浜松	3,827	3,566	2,504	2,339	1,323	1,227	10,609	9,728	6,817	6,323	3,792	3,405
細江	427	406	227	225	200	181	991	961	556	552	435	409
浜北	477	467	289	282	188	185	1,171	1,123	654	641	517	482
西部計	6,845	6,375	4,359	4,062	2,486	2,313	18,508	17,049	11,651	10,838	6,857	6,211
労働局計	20,183	18,488	12,481	11,735	7,702	6,753	54,206	50,177	32,427	30,543	21,779	19,634

平成25年4月 安定所名	紹介件数				就職件数							
	全数		一般		パート		全数		一般		パート	
	常用計	うち常用	うち常用	うち常用	常用計	うち常用	常用計	うち常用	うち常用	うち常用	うち常用	
下田	324	279	178	162	146	117	156	129	69	65	87	64
三島計	2,714	2,560	1,790	1,722	924	838	562	534	323	312	239	222
三島	2,192	2,063	1,476	1,414	716	649	437	414	262	253	175	161
伊東	522	497	314	308	208	189	125	120	61	59	64	61
沼津計	3,537	3,335	2,568	2,444	969	891	590	564	336	324	254	240
沼津	2,811	2,675	2,056	1,966	755	709	451	437	269	260	182	177
御殿場	726	660	512	478	214	182	139	127	67	64	72	63
富士	2,080	1,973	1,601	1,532	479	441	360	343	232	221	128	122
富士宮	1,036	987	757	738	279	249	240	222	142	138	98	84
東部計	9,691	9,134	6,894	6,598	2,797	2,536	1,908	1,792	1,102	1,060	806	732
清水	1,517	1,398	1,143	1,061	374	337	331	296	199	178	132	118
静岡	3,620	3,350	2,693	2,559	927	791	699	635	425	405	274	230
焼津	1,991	1,845	1,508	1,438	483	407	402	360	256	238	146	122
島田計	1,301	1,205	947	890	354	315	354	325	229	214	125	111
島田	807	754	602	568	205	186	216	199	148	139	68	60
榛原	494	451	345	322	149	129	138	126	81	75	57	51
中部計	8,429	7,798	6,291	5,948	2,138	1,850	1,786	1,616	1,109	1,035	677	581
掛川	1,158	1,090	876	827	282	263	316	300	216	206	100	94
磐田	1,678	1,572	1,273	1,209	405	363	346	319	195	191	151	128
浜松計	5,079	4,794	3,784	3,602	1,295	1,192	1,025	980	668	646	357	334
浜松	3,869	3,635	2,925	2,767	944	868	774	737	503	486	271	251
細江	446	423	308	298	138	125	92	91	60	59	32	32
浜北	764	736	551	537	213	199	159	152	105	101	54	51
西部計	7,915	7,456	5,933	5,638	1,982	1,818	1,687	1,599	1,079	1,043	608	556
労働局計	26,035	24,388	19,118	18,184	6,917	6,204	5,381	5,007	3,290	3,138	2,091	1,869