



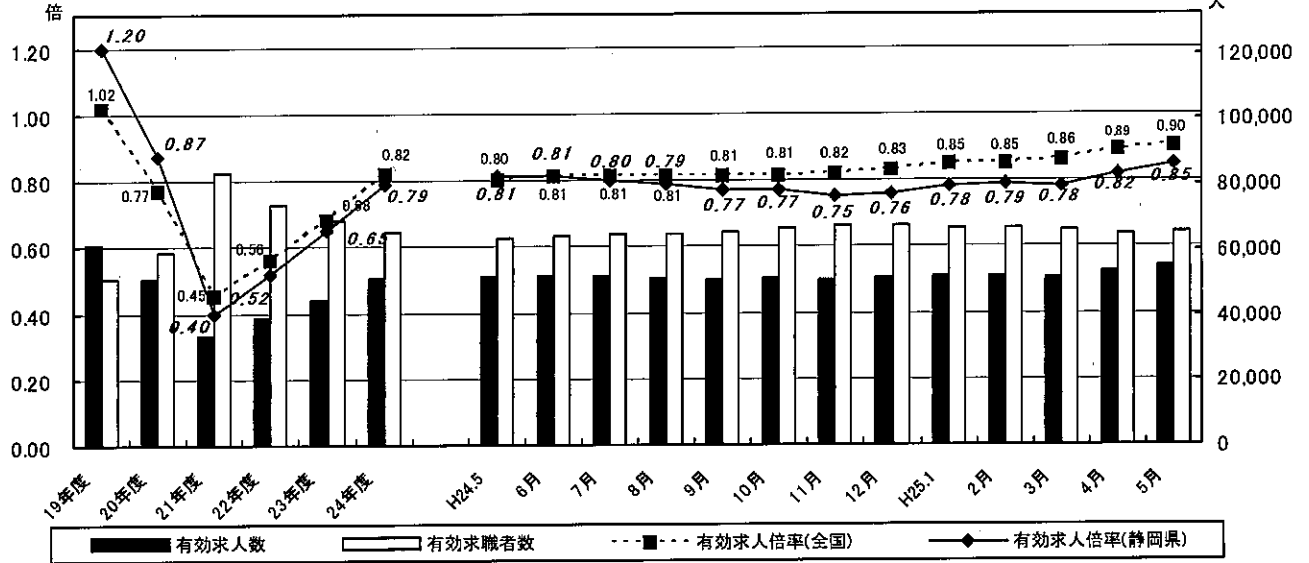
厚生労働省静岡労働局発表
公表日 平成25年6月28日

静岡労働局 職業安定課
課長 田島 忠志
労働市場情報官 中村 充利
電話 054-271-9954

最近の雇用失業情勢
職業安定業務月報（平成25年5月分）

◎有効求人倍率（季節調整値）は0.85倍となり、前月を0.03ポイント上回った。
→全国値を11ヶ月連続で下回った。全国値は0.90倍（対前月差0.01ポイント上昇）。
◎新規求人倍率（同）は1.29倍となり、前月を0.09ポイント下回った。
→全国値を13ヶ月連続で下回った。全国値は1.42倍（対前月差0.02ポイント上昇）。

有効求人・有効求職・有効求人倍率の推移



(注1) 月別の数値は季節調整済の数値である。
(注2) 季節調整については、年に1度季節調整替えを行っている。なお、平成24年12月以前の数値は新季節指数により改訂されている。

有効求人数（季節調整値）は前月比3.4%の増加

- 有効求人数（季節調整値）は55,251人（前月比3.4%増）となり、2ヶ月連続の増加となった。
- 新規求人数（季節調整値）は20,073人（前月比2.9%減）となり、2ヶ月ぶりの減少となった。

有効求職者数（季節調整値）は前月比0.4%の増加

- 有効求職者数（季節調整値）は65,205人（前月比0.4%増）となり、5ヶ月ぶりの増加となった。
- 新規求職者数（季節調整値）は15,512人（前月比3.9%増）となり、4ヶ月ぶりの増加となった。



くもり

＜平成25年5月の労働市場は厳しさが残るものの

有効求人倍率は引き続き上昇した＞

- 新規求人は、対前年同月比で2ヶ月連続して増加した。
新規求人を牽引しているのは、卸・小売業、飲食・宿泊業および医療・福祉業である。
製造業の新規求人は再び対前年で減少に転じ、輸送用機器は12ヶ月連続して前年割れである。
- 新規求職者のうち事業主都合によるものが対前年同月比で増加が続いており、懸念材料となっている。

職業紹介関係主要指標

静岡労働局計

(平成25年 5月分)

項目		年月			対前月 増減率(差)	対前年同月 増減率(差)	
		平成25年5月	平成25年4月	平成24年5月			
I 全	1 新規求職申込件数	16,589	20,391	16,818	▲ 18.6 %	▲ 1.4 %	
	うち 常用	16,541	20,331	16,759	▲ 18.6 %	▲ 1.3 %	
	2 月間有効求職者数	71,067	71,133	69,752	▲ 0.1 %	1.9 %	
	うち 常用	70,878	70,933	69,544	▲ 0.1 %	1.9 %	
	3 新規求人数	19,607	20,183	18,533	▲ 2.9 %	5.8 %	
	うち 常用	18,103	18,488	17,094	▲ 2.1 %	5.9 %	
	4 月間有効求人数	53,240	54,206	50,028	▲ 1.8 %	6.4 %	
	うち 常用	49,260	50,177	46,692	▲ 1.8 %	5.5 %	
	5 紹介件数	26,291	26,035	27,002	1.0 %	▲ 2.6 %	
	6 就職件数	4,748	5,381	5,023	▲ 11.8 %	▲ 5.5 %	
数	7 新規求人倍率(3/1)	※ 1.29 倍	※ 1.38 倍	※ 1.26 倍	▲ 0.09 p	—	
		1.18 倍	0.99 倍	1.10 倍	0.19 p	0.08 p	
	8 有効求人倍率(4/2)	※ 0.85 倍	※ 0.82 倍	※ 0.81 倍	0.03 p	—	
		0.75 倍	0.76 倍	0.72 倍	▲ 0.01 p	0.03 p	
	地域別	東部(実数値)	0.67 倍	0.68 倍	0.65 倍	▲ 0.01 p	0.02 p
		中部(実数値)	0.86 倍	0.88 倍	0.79 倍	▲ 0.02 p	0.07 p
		西部(実数値)	0.72 倍	0.73 倍	0.71 倍	▲ 0.01 p	0.01 p
	9 就職率(6/1 × 100)	28.6 %	26.4 %	29.9 %	2.2 p	▲ 1.3 p	
II 一	10 新規求職申込件数	11,503	13,614	11,745	▲ 15.5 %	▲ 2.1 %	
	うち 常用	11,473	13,575	11,712	▲ 15.5 %	▲ 2.0 %	
	11 月間有効求職者数	49,286	49,658	48,962	▲ 0.7 %	0.7 %	
	うち 常用	49,167	49,535	48,849	▲ 0.7 %	0.7 %	
	12 新規求人数	12,057	12,481	11,532	▲ 3.4 %	4.6 %	
	うち 常用	11,442	11,735	10,793	▲ 2.5 %	6.0 %	
	13 月間有効求人数	32,021	32,427	31,365	▲ 1.3 %	2.1 %	
	うち 常用	30,108	30,543	29,693	▲ 1.4 %	1.4 %	
般	14 紹介件数	19,322	19,118	19,989	1.1 %	▲ 3.3 %	
	15 就職件数	2,939	3,290	3,173	▲ 10.7 %	▲ 7.4 %	
	16 就職率(15/10 × 100)	25.5 %	24.2 %	27.0 %	1.3 p	▲ 1.5 p	
III パートタイム	10 新規求職申込件数	5,086	6,777	5,073	▲ 25.0 %	0.3 %	
	うち 常用	5,068	6,756	5,047	▲ 25.0 %	0.4 %	
	11 月間有効求職者数	21,781	21,475	20,790	1.4 %	4.8 %	
	うち 常用	21,711	21,398	20,695	1.5 %	4.9 %	
	12 新規求人数	7,550	7,702	7,001	▲ 2.0 %	7.8 %	
	うち 常用	6,661	6,753	6,301	▲ 1.4 %	5.7 %	
	13 月間有効求人数	21,219	21,779	18,663	▲ 2.6 %	13.7 %	
	うち 常用	19,152	19,634	16,999	▲ 2.5 %	12.7 %	
	14 紹介件数	6,969	6,917	7,013	0.8 %	▲ 0.6 %	
	15 就職件数	1,809	2,091	1,850	▲ 13.5 %	▲ 2.2 %	
	16 就職率(15/10 × 100)	35.6 %	30.9 %	36.5 %	4.7 p	▲ 0.9 p	

(注) 1: (全数) = (一般) + (パート)である。

2: ※印欄は季節調整値である。(季節調整法はセンサス局法Ⅱ(X-12-ARIMA)による。)

3: ▲は減少率(差)、pはポイントである。

産業別新規求人状況(平成19年11月改訂産業分類区分)

静岡労働局計

(平成25年5月分)

産業別	新規求人人数 (人)					
	平成25年5月		平成24年5月		前年同月比	
	全数(一般+パート)	常用計	全数(一般+パート)	常用計	全数(一般+パート)	常用計
A, B 農, 林, 漁業 (01~04)	181	150	176	138	2.8	8.7
C 鉱業, 採石業, 砂利採取業 (05)	4	4	6	6	▲ 33.3	▲ 33.3
D 建設業 (06~08)	1,589	1,550	1,439	1,405	10.4	10.3
06 総合工事業	947	923	890	868	6.4	6.3
E 製造業 (09~32)	2,426	2,226	2,978	2,609	▲ 18.5	▲ 14.7
09 食料品製造業	582	535	626	576	▲ 7.0	▲ 7.1
10 飲料・たばこ・飼料製造業	58	46	92	84	▲ 37.0	▲ 45.2
11 繊維工業	40	39	45	45	▲ 11.1	▲ 13.3
12 木材・木製品製造業 (家具を除く)	74	66	124	111	▲ 40.3	▲ 40.5
13 家具・装備品製造業	52	52	44	42	18.2	23.8
14 パルプ・紙・紙加工品製造業	86	72	116	105	▲ 25.9	▲ 31.4
15 印刷・同関連業	51	51	91	85	▲ 44.0	▲ 40.0
16 化学工業	107	92	114	103	▲ 6.1	▲ 10.7
17 石油製品・石炭製品製造業	1	1	2	2	▲ 50.0	▲ 50.0
18 プラスチック製品製造業 (別掲を除く)	131	127	155	132	▲ 15.5	▲ 3.8
19 ゴム製品製造業	26	26	18	18	44.4	44.4
21 窯業・土石製品製造業	22	22	55	44	▲ 60.0	▲ 50.0
22 鉄鋼業	42	42	34	34	23.5	23.5
23 非鉄金属製造業	22	21	12	12	83.3	75.0
24 金属製品製造業	159	147	165	157	▲ 3.6	▲ 6.4
25 はん用機械器具製造業	182	174	196	194	▲ 7.1	▲ 10.3
26 生産用機械器具製造業	97	97	134	120	▲ 27.6	▲ 19.2
27 業務用機械器具製造業	21	16	94	66	▲ 77.7	▲ 75.8
28 電子部品・デバイス・電子回路製造業	29	17	35	35	▲ 17.1	▲ 51.4
29 電気機械器具製造業	193	188	285	184	▲ 32.3	2.2
30 情報通信機械器具製造業	11	11	30	25	▲ 63.3	▲ 56.0
31 輸送用機械器具製造業	350	314	424	350	▲ 17.5	▲ 10.3
20, 32 その他の製造業	90	70	87	85	3.4	▲ 17.6
F 電気・ガス・熱供給・水道業 (33~36)	18	17	16	15	12.5	13.3
G 情報通信業 (37~41)	366	339	325	312	12.6	8.7
39 情報サービス業	302	279	241	228	25.3	22.4
H 運輸業, 郵便業 (42~49)	1,433	1,297	1,421	1,291	0.8	0.5
I 卸売業, 小売業 (50~61)	2,934	2,772	2,483	2,392	18.2	15.9
50~55 卸売業	650	628	653	613	▲ 0.5	2.4
56~61 小売業	2,284	2,144	1,830	1,779	24.8	20.5
56 各種商品小売業	372	288	213	203	74.6	41.9
J 金融業, 保険業 (62~67)	157	136	174	165	▲ 9.8	▲ 17.6
K 不動産業, 物品賃貸業 (68~70)	348	332	256	246	35.9	35.0
L 学術研究, 専門・技術サービス業 (71~74)	510	489	419	394	21.7	24.1
M 宿泊業, 飲食サービス業 (75~77)	1,500	1,344	1,275	1,164	17.6	15.5
75 宿泊業	698	579	618	520	12.9	11.3
76 飲食店	772	735	627	615	23.1	19.5
N 生活関連サービス業, 娯楽業 (78~80)	859	827	818	799	5.0	3.5
O 教育, 学習支援業 (81, 82)	407	354	358	334	13.7	6.0
P 医療, 福祉 (83~85)	4,093	4,003	3,805	3,709	7.6	7.9
83 医療業	1,682	1,674	1,523	1,504	10.4	11.3
85 社会保険・社会福祉・介護事業	2,396	2,317	2,274	2,197	5.4	5.5
Q 複合サービス事業 (86, 87)	102	93	92	85	10.9	9.4
R サービス業 (他に分類されないもの) (88~96)	2,406	1,958	2,242	1,858	7.3	5.4
91 職業紹介・労働者派遣業	839	567	907	676	▲ 7.5	▲ 16.1
92 その他の事業サービス業	1,155	1,101	1,005	925	14.9	19.0
S, T 公務 (他に分類されるものを除く)・その他 (97, 98, 99)	274	212	250	172	9.6	23.3
合計	19,607	18,103	18,533	17,094	5.8	5.9
規模別	29人以下	12,406	11,482	11,511	7.8	7.5
30~99人	4,596	4,233	4,347	4,063	5.7	4.2
100~299人	2,020	1,859	1,953	1,764	3.4	5.4
300~499人	265	221	318	257	▲ 16.7	▲ 14.0
500~999人	182	173	308	279	▲ 40.9	▲ 38.0
1000人以上	138	135	96	46	43.8	193.5

産業別新規求人状況(平成19年11月改訂産業分類区分)

静岡労働局計

(平成25年5月分)

産業別	新規求人人数 (人)						
	平成25年5月		平成24年5月		前年同月比		
	一般(パート除く)	常用	一般(パート除く)	常用	一般(パート除く)	常用	
A, B 農, 林, 漁業 (01~04)	75	68	110	97	▲ 31.8	▲ 29.9	
C 鉱業, 採石業, 砂利採取業 (05)	4	4	3	3	33.3	33.3	
D 建設業 (06~08)	1,459	1,432	1,227	1,216	18.9	17.8	
06 総合工事業	864	841	736	732	17.4	14.9	
E 製造業 (09~32)	1,598	1,498	2,052	1,797	▲ 22.1	▲ 16.6	
09 食料品製造業	213	198	247	237	▲ 13.8	▲ 16.5	
10 飲料・たばこ・飼料製造業	33	28	42	40	▲ 21.4	▲ 30.0	
11 繊維工業	25	25	24	24	4.2	4.2	
12 木材・木製品製造業 (家具を除く)	57	52	81	79	▲ 29.6	▲ 34.2	
13 家具・装備品製造業	32	32	36	36	▲ 11.1	▲ 11.1	
14 パルプ・紙・紙加工品製造業	57	54	82	80	▲ 30.5	▲ 32.5	
15 印刷・同関連業	45	45	71	68	▲ 36.6	▲ 33.8	
16 化学工業	88	82	103	97	▲ 14.6	▲ 15.5	
17 石油製品・石炭製品製造業	1	1	2	2	▲ 50.0	▲ 50.0	
18 プラスチック製品製造業 (別掲を除く)	91	89	100	85	▲ 9.0	4.7	
19 ゴム製品製造業	18	18	17	17	5.9	5.9	
21 窯業・土石製品製造業	10	10	45	36	▲ 77.8	▲ 72.2	
22 鉄鋼業	39	39	27	27	44.4	44.4	
23 非鉄金属製造業	15	15	9	9	66.7	66.7	
24 金属製品製造業	127	121	117	109	8.5	11.0	
25 はん用機械器具製造業	162	155	176	175	▲ 8.0	▲ 11.4	
26 生産用機械器具製造業	88	88	116	112	▲ 24.1	▲ 21.4	
27 業務用機械器具製造業	16	12	84	57	▲ 81.0	▲ 78.9	
28 電子部品・デバイス・電子回路製造業	13	4	27	27	▲ 51.9	▲ 85.2	
29 電気機械器具製造業	133	129	246	148	▲ 45.9	▲ 12.8	
30 情報通信機械器具製造業	9	9	18	15	▲ 50.0	▲ 40.0	
31 輸送用機械器具製造業	266	247	334	269	▲ 20.4	▲ 8.2	
20, 32 その他の製造業	60	45	48	48	25.0	▲ 6.3	
F 電気・ガス・熱供給・水道業 (33~36)	11	11	13	13	▲ 15.4	▲ 15.4	
G 情報通信業 (37~41)	330	316	294	281	12.2	12.5	
39 情報サービス業	276	264	233	220	18.5	20.0	
H 運輸業, 郵便業 (42~49)	963	909	1,042	1,001	▲ 7.6	▲ 9.2	
I 卸売業, 小売業 (50~61)	1,629	1,577	1,232	1,190	32.2	32.5	
50~55 卸売業	410	406	435	411	▲ 5.7	▲ 1.2	
56~61 小売業	1,219	1,171	797	779	52.9	50.3	
56 各種商品小売業	47	20	29	28	62.1	▲ 28.6	
J 金融業, 保険業 (62~67)	124	110	134	125	▲ 7.5	▲ 12.0	
K 不動産業, 物品賃貸業 (68~70)	262	257	187	181	40.1	42.0	
L 学術研究, 専門・技術サービス業 (71~74)	408	395	335	315	21.8	25.4	
M 宿泊業, 飲食サービス業 (75~77)	527	509	549	524	▲ 4.0	▲ 2.9	
75 宿泊業	272	254	262	239	3.8	6.3	
76 飲食店	247	247	279	277	▲ 11.5	▲ 10.8	
N 生活関連サービス業, 娯楽業 (78~80)	476	467	435	428	9.4	9.1	
O 教育, 学習支援業 (81, 82)	133	126	138	137	▲ 3.6	▲ 8.0	
P 医療, 福祉 (83~85)	2,391	2,365	2,157	2,119	10.8	11.6	
83 医療業	1,112	1,109	961	951	15.7	16.6	
85 社会保険・社会福祉・介護事業	1,270	1,250	1,190	1,162	6.7	7.6	
Q 複合サービス事業 (86, 87)	59	56	64	64	▲ 7.8	▲ 12.5	
R サービス業 (他に分類されないもの) (88~96)	1,486	1,239	1,448	1,219	2.6	1.6	
91 職業紹介・労働者派遣業	736	521	827	614	▲ 11.0	▲ 15.1	
92 その他の事業サービス業	508	495	420	406	21.0	21.9	
S, T 公務 (他に分類されるものを除く)・その他 (97, 98, 99)	122	103	112	83	8.9	24.1	
合計	12,057	11,442	11,532	10,793	4.6	6.0	
規模別	29人以下	7,790	7,397	7,017	6,660	11.0	11.1
30~99人	2,615	2,497	2,761	2,606	▲ 5.3	▲ 4.2	
100~299人	1,288	1,192	1,257	1,149	2.5	3.7	
300~499人	139	134	216	173	▲ 35.6	▲ 22.5	
500~999人	139	137	196	169	▲ 29.1	▲ 18.9	
1000人以上	86	85	85	36	1.2	136.1	

産業別新規求人状況(平成19年11月改訂産業分類区分)

静岡労働局計

(平成25年5月分)

産業別	新規求人人数 (人)						
	平成25年5月		平成24年5月		前年同月比		
	パートタイム	常用	パートタイム	常用	パートタイム	常用	
A, B 農, 林, 漁業 (01~04)	106	82	66	41	60.6	100.0	
C 鉱業, 採石業, 砂利採取業 (05)	0	0	3	3	▲ 100.0	▲ 100.0	
D 建設業 (06~08)	130	118	212	189	▲ 38.7	▲ 37.6	
06 総合工事業	83	82	154	136	▲ 46.1	▲ 39.7	
E 製造業 (09~32)	828	728	926	812	▲ 10.6	▲ 10.3	
09 食料品製造業	369	337	379	339	▲ 2.6	▲ 0.6	
10 飲料・たばこ・飼料製造業	25	18	50	44	▲ 50.0	▲ 59.1	
11 繊維工業	15	14	21	21	▲ 28.6	▲ 33.3	
12 木材・木製品製造業 (家具を除く)	17	14	43	32	▲ 60.5	▲ 56.3	
13 家具・装備品製造業	20	20	8	6	150.0	233.3	
14 パルプ・紙・紙加工品製造業	29	18	34	25	▲ 14.7	▲ 28.0	
15 印刷・同関連業	6	6	20	17	▲ 70.0	▲ 64.7	
16 化学工業	19	10	11	6	72.7	66.7	
17 石油製品・石炭製品製造業	0	0	0	0	-	-	
18 プラスチック製品製造業 (別掲を除く)	40	38	55	47	▲ 27.3	▲ 19.1	
19 ゴム製品製造業	8	8	1	1	700.0	700.0	
21 窯業・土石製品製造業	12	12	10	8	20.0	50.0	
22 鉄鋼業	3	3	7	7	▲ 57.1	▲ 57.1	
23 非鉄金属製造業	7	6	3	3	133.3	100.0	
24 金属製品製造業	32	26	48	48	▲ 33.3	▲ 45.8	
25 はん用機械器具製造業	20	19	20	19	0.0	0.0	
26 生産用機械器具製造業	9	9	18	8	▲ 50.0	12.5	
27 業務用機械器具製造業	5	4	10	9	▲ 50.0	▲ 55.6	
28 電子部品・デバイス・電子回路製造業	16	13	8	8	100.0	62.5	
29 電気機械器具製造業	60	59	39	36	53.8	63.9	
30 情報通信機械器具製造業	2	2	12	10	▲ 83.3	▲ 80.0	
31 輸送用機械器具製造業	84	67	90	81	▲ 6.7	▲ 17.3	
20, 32 その他の製造業	30	25	39	37	▲ 23.1	▲ 32.4	
F 電気・ガス・熱供給・水道業 (33~36)	7	6	3	2	133.3	200.0	
G 情報通信業 (37~41)	36	23	31	31	16.1	▲ 25.8	
39 情報サービス業	26	15	8	8	225.0	87.5	
H 運輸業, 郵便業 (42~49)	470	388	379	290	24.0	33.8	
I 卸売業, 小売業 (50~61)	1,305	1,195	1,251	1,202	4.3	▲ 0.6	
50~55 卸売業	240	222	218	202	10.1	9.9	
56~61 小売業	1,065	973	1,033	1,000	3.1	▲ 2.7	
56 各種商品小売業	325	268	184	175	76.6	53.1	
J 金融業, 保険業 (62~67)	33	26	40	40	▲ 17.5	▲ 35.0	
K 不動産業, 物品賃貸業 (68~70)	86	75	69	65	24.6	15.4	
L 学術研究, 専門・技術サービス業 (71~74)	102	94	84	79	21.4	19.0	
M 宿泊業, 飲食サービス業 (75~77)	973	835	726	640	34.0	30.5	
75 宿泊業	426	325	356	281	19.7	15.7	
76 飲食店	525	488	348	338	50.9	44.4	
N 生活関連サービス業, 娯楽業 (78~80)	383	360	383	371	0.0	▲ 3.0	
O 教育, 学習支援業 (81, 82)	274	228	220	197	24.5	15.7	
P 医療, 福祉 (83~85)	1,702	1,638	1,648	1,590	3.3	3.0	
83 医療業	570	565	562	553	1.4	2.2	
85 社会保険・社会福祉・介護事業	1,126	1,067	1,084	1,035	3.9	3.1	
Q 複合サービス事業 (86, 87)	43	37	28	21	53.6	76.2	
R サービス業 (他に分類されないもの) (88~96)	920	719	794	639	15.9	12.5	
91 職業紹介・労働者派遣業	103	46	80	62	28.8	▲ 25.8	
92 その他の事業サービス業	647	606	585	519	10.6	16.8	
S, T 公務 (他に分類されるものを除く)・その他 (97, 98, 99)	152	109	138	89	10.1	22.5	
合計	7,550	6,661	7,001	6,301	7.8	5.7	
規模別	29人以下	4,616	4,085	4,494	4,025	2.7	1.5
30~99人	1,981	1,736	1,586	1,457	24.9	19.1	
100~299人	732	667	696	615	5.2	8.5	
300~499人	126	87	102	84	23.5	3.6	
500~999人	43	36	112	110	▲ 61.6	▲ 67.3	
1000人以上	52	50	11	10	372.7	400.0	

公共職業安定所別職業紹介主要指標(平成25年5月)

項目 安定所名	① 新規求人倍率						② 有効求人倍率					
	全数		一般		パート		全数		一般		パート	
	常用	非常用	常用	非常用	常用	非常用	常用	非常用	常用	非常用	常用	非常用
労働局計	1.18	1.09	1.05	1.00	1.48	1.31	0.75	0.69	0.65	0.61	0.97	0.88
(東部計)	1.08	0.99	0.91	0.87	1.43	1.23	0.67	0.62	0.57	0.54	0.89	0.80
(中部計)	1.29	1.20	1.19	1.14	1.53	1.36	0.86	0.80	0.73	0.69	1.15	1.04
(西部計)	1.18	1.10	1.05	1.00	1.50	1.37	0.72	0.67	0.65	0.60	0.90	0.83
下田	2.00	1.62	1.61	1.46	2.56	1.86	1.24	1.13	1.04	1.00	1.58	1.35
三島	1.13	1.07	0.91	0.91	1.54	1.38	0.73	0.69	0.58	0.57	1.00	0.94
(うち伊東)	1.44	1.41	1.08	1.08	1.99	1.92	0.87	0.86	0.61	0.61	1.31	1.28
沼津	0.92	0.85	0.86	0.81	1.05	0.94	0.60	0.55	0.55	0.51	0.71	0.63
(うち御殿場)	0.95	0.87	0.95	0.88	0.94	0.85	0.56	0.53	0.49	0.46	0.73	0.69
富士	1.10	0.98	0.88	0.83	1.60	1.33	0.63	0.58	0.54	0.51	0.85	0.74
富士宮	1.05	0.96	0.88	0.84	1.48	1.29	0.66	0.62	0.55	0.53	0.94	0.86
清水	1.35	1.27	1.12	1.05	1.86	1.76	0.79	0.75	0.72	0.68	0.94	0.88
静岡	1.79	1.65	1.68	1.61	2.09	1.75	1.26	1.17	1.00	0.95	1.91	1.70
焼津	0.82	0.77	0.72	0.69	1.04	0.95	0.53	0.48	0.49	0.45	0.61	0.55
島田	0.81	0.77	0.76	0.72	0.92	0.87	0.47	0.44	0.43	0.40	0.54	0.50
(うち榛原)	0.82	0.78	0.79	0.78	0.88	0.78	0.49	0.45	0.43	0.40	0.61	0.55
掛川	1.10	1.01	1.06	0.99	1.18	1.08	0.69	0.62	0.66	0.59	0.76	0.71
磐田	0.85	0.81	0.70	0.68	1.26	1.19	0.56	0.53	0.47	0.45	0.79	0.74
浜松	1.33	1.24	1.19	1.13	1.65	1.49	0.78	0.73	0.70	0.66	0.97	0.88
(うち細江)	1.15	1.11	1.16	1.17	1.12	1.02	0.69	0.67	0.63	0.62	0.81	0.75
(うち浜北)	0.86	0.82	0.61	0.60	1.53	1.40	0.55	0.53	0.44	0.43	0.82	0.78
前年同月差 (ポイント)												
労働局計	0.08	0.07	0.07	0.08	0.10	0.06	0.03	0.02	0.01	0.00	0.07	0.06
(東部計)	0.03	0.03	▲ 0.03	▲ 0.02	0.13	0.11	0.02	0.00	▲ 0.01	▲ 0.01	0.06	0.05
(中部計)	0.16	0.15	0.20	0.21	0.07	0.01	0.07	0.06	0.05	0.05	0.08	0.07
(西部計)	0.05	0.05	0.03	0.05	0.10	0.07	0.01	0.00	▲ 0.01	▲ 0.03	0.08	0.07
下田	▲ 0.28	▲ 0.39	▲ 0.52	▲ 0.55	0.07	▲ 0.16	0.03	0.00	0.05	0.04	0.04	▲ 0.04
三島	0.13	0.12	0.09	0.10	0.16	0.12	0.08	0.07	0.06	0.06	0.07	0.08
(うち伊東)	0.32	0.31	0.32	0.32	0.20	0.18	0.07	0.07	0.04	0.04	0.09	0.09
沼津	▲ 0.09	▲ 0.07	▲ 0.16	▲ 0.13	0.05	0.06	▲ 0.06	▲ 0.07	▲ 0.08	▲ 0.09	▲ 0.01	▲ 0.03
(うち御殿場)	0.08	0.03	0.10	0.06	0.02	▲ 0.04	▲ 0.08	▲ 0.08	▲ 0.08	▲ 0.08	▲ 0.08	▲ 0.08
富士	0.18	0.14	0.13	0.09	0.26	0.25	0.10	0.08	0.06	0.04	0.20	0.19
富士宮	0.01	0.05	0.00	0.04	0.07	0.12	0.05	0.06	0.02	0.04	0.15	0.15
清水	0.06	0.12	▲ 0.02	0.08	0.21	0.18	0.00	0.02	0.05	0.07	▲ 0.13	▲ 0.14
静岡	0.43	0.37	0.51	0.50	0.21	0.03	0.22	0.20	0.13	0.12	0.39	0.33
焼津	▲ 0.04	▲ 0.05	▲ 0.04	▲ 0.04	▲ 0.07	▲ 0.07	▲ 0.04	▲ 0.05	▲ 0.02	▲ 0.03	▲ 0.12	▲ 0.11
島田	0.00	0.01	0.02	0.02	▲ 0.03	▲ 0.01	▲ 0.02	▲ 0.02	▲ 0.03	▲ 0.03	▲ 0.03	▲ 0.01
(うち榛原)	▲ 0.01	0.00	▲ 0.05	▲ 0.02	0.05	0.02	▲ 0.10	▲ 0.09	▲ 0.14	▲ 0.13	0.00	0.01
掛川	▲ 0.08	▲ 0.03	▲ 0.14	▲ 0.06	0.07	0.05	▲ 0.10	▲ 0.08	▲ 0.17	▲ 0.14	0.05	0.10
磐田	▲ 0.24	▲ 0.23	▲ 0.27	▲ 0.25	▲ 0.09	▲ 0.10	▲ 0.08	▲ 0.08	▲ 0.12	▲ 0.12	0.02	0.03
浜松	0.20	0.18	0.20	0.19	0.16	0.13	0.07	0.05	0.05	0.04	0.10	0.06
(うち細江)	▲ 0.35	▲ 0.21	▲ 0.19	▲ 0.08	▲ 0.66	▲ 0.42	0.02	0.05	0.01	0.03	0.03	0.06
(うち浜北)	0.25	0.26	0.10	0.13	0.68	0.63	0.06	0.05	▲ 0.02	▲ 0.02	0.26	0.25

主要指標の推移

年度	新規求人数 ※1		新規求職者数 ※1		有効求人数 ※1		有効求職者数 ※1		紹介件数 ※1		就職件数 ※1		求人倍率 ※2		雇用保険	
	実数	季調値	実数	季調値	実数	季調値	実数	季調値	実数	季調値	実数	季調値	新規求人倍率	有効求人倍率	季調値	実数
平成20年度	18,520	-	16,117	-	51,524	-	59,341	-	20,529	4,235	1.15	-	0.87	-	5,491	16,846
平成21年度	13,622	-	18,210	-	33,727	-	83,546	-	29,127	4,491	0.75	-	0.40	-	5,918	28,759
平成22年度	15,570	-	17,286	-	38,831	-	74,027	-	28,826	4,973	0.90	-	0.52	-	4,547	19,632
平成23年度	17,364	-	16,075	-	44,702	-	69,182	-	26,594	4,872	1.08	-	0.65	-	4,495	18,145
平成24年度	19,025	-	15,436	-	51,539	-	65,550	-	24,918	4,663	1.23	-	0.79	-	4,498	17,017
平成24年5月	18,533	19,264	16,818	15,297	50,028	51,920	69,752	63,769	27,002	5,023	1.10	1.26	0.72	0.81	5,306	17,184
6月	18,705	19,024	14,716	15,298	49,470	52,034	67,884	64,258	25,846	5,042	1.27	1.24	0.73	0.81	4,109	17,155
7月	18,505	18,822	14,524	15,442	49,782	51,888	66,150	64,521	24,011	4,639	1.27	1.22	0.75	0.80	4,287	17,965
8月	18,991	18,661	14,560	15,301	50,556	51,069	64,733	64,538	22,874	4,244	1.30	1.22	0.78	0.79	4,259	18,223
9月	19,136	18,851	15,275	15,725	51,467	50,837	64,860	65,619	25,610	4,784	1.25	1.20	0.79	0.77	3,955	17,334
10月	19,474	18,741	16,746	15,523	52,675	51,070	66,713	66,327	26,395	4,962	1.16	1.21	0.79	0.77	5,416	17,762
11月	18,523	18,300	13,522	15,272	51,429	50,639	64,756	67,211	22,824	4,453	1.37	1.20	0.79	0.75	4,009	17,190
12月	17,357	19,035	10,904	15,593	49,852	51,099	59,867	67,363	17,332	3,837	1.59	1.22	0.83	0.76	3,273	16,494
平成25年1月	20,353	19,417	16,995	16,085	51,484	52,194	61,555	66,857	24,506	3,701	1.20	1.21	0.84	0.78	4,812	17,261
2月	20,696	19,103	15,449	15,553	54,757	52,239	63,590	66,496	27,062	4,279	1.34	1.23	0.86	0.79	3,782	16,531
3月	19,916	18,810	16,400	15,177	55,623	51,608	67,221	66,013	28,813	5,485	1.21	1.24	0.83	0.78	3,917	15,986
4月	20,183	20,671	20,391	14,935	54,206	53,437	71,133	64,956	26,035	5,381	0.99	1.38	0.76	0.82	7,522	16,448
5月	19,607	20,073	16,589	15,512	53,240	55,251	71,067	65,205	26,291	4,748	1.18	1.29	0.75	0.85	5,649	18,201
前年同期比(%)	▲17.5	-	24.2	-	▲16.8	-	▲15.3	-	25.1	▲3.7	▲0.58	-	▲0.33	-	32.6	13.0
前年同月比(%)	▲26.4	-	13.0	-	▲34.5	-	▲40.8	-	41.9	6.0	▲0.40	-	▲0.47	-	7.8	70.7
前年同月比(%)	▲14.3	-	▲5.1	-	▲15.1	-	▲11.4	-	▲1.0	10.7	0.15	-	0.12	-	▲23.2	▲31.7
前年同月比(%)	▲11.5	-	▲7.0	-	▲15.1	-	▲6.5	-	▲7.7	▲2.0	0.15	-	0.12	-	▲1.1	▲7.6
前年同月比(%)	▲9.6	-	▲4.0	-	▲15.3	-	▲5.2	-	▲6.3	▲4.3	0.15	-	0.14	-	0.1	▲6.2
平成24年5月	35.3	0.7	▲4.7	1.5	35.7	1.8	▲10.8	▲0.1	▲4.6	9.3	0.32	▲0.01	0.25	0.01	▲11.0	▲9.4
6月	14.5	▲1.2	▲10.8	0.0	27.8	0.2	▲11.7	0.8	▲14.6	▲0.8	0.28	▲0.02	0.23	0.00	▲11.4	▲16.6
7月	12.9	▲1.1	2.2	0.9	25.6	▲0.3	▲8.4	0.4	▲2.6	2.6	0.12	▲0.02	0.20	▲0.01	7.7	▲11.9
8月	9.9	▲0.9	▲8.6	▲0.9	17.2	▲1.6	▲8.2	0.0	▲10.6	▲9.0	0.21	0.00	0.17	▲0.01	0.1	▲12.0
9月	6.5	1.0	▲2.6	2.8	12.3	▲0.5	▲6.3	1.7	▲3.4	▲6.9	0.10	▲0.02	0.13	▲0.02	▲2.1	▲10.2
10月	12.5	▲0.6	7.5	▲1.3	13.7	0.5	▲2.6	1.1	2.5	▲3.2	0.05	0.01	0.11	0.00	16.3	▲3.1
11月	4.7	▲2.4	▲1.5	▲1.6	9.4	▲0.8	▲0.3	1.3	▲4.4	▲6.7	0.08	▲0.01	0.07	▲0.02	5.3	▲1.8
12月	6.0	4.0	▲0.8	2.1	8.6	0.9	▲0.3	0.2	▲6.7	▲9.0	0.10	0.02	0.07	0.01	11.4	▲0.4
平成25年1月	8.4	2.0	4.8	3.2	8.9	2.1	1.0	▲0.8	▲1.0	▲9.2	0.04	▲0.01	0.06	0.02	14.1	4.4
2月	▲2.8	▲1.6	▲2.1	▲3.3	6.4	0.1	0.9	▲0.5	▲5.8	▲14.4	▲0.01	0.02	0.04	0.01	5.1	3.7
3月	▲3.5	▲1.5	▲3.6	▲2.4	3.3	▲1.2	0.9	▲0.7	▲6.1	▲4.1	0.00	0.01	0.02	▲0.01	0.9	4.2
4月	11.5	9.9	5.5	▲1.6	5.6	3.5	2.3	▲1.6	▲2.7	▲2.4	0.05	0.14	0.02	0.04	9.7	8.8
5月	5.8	▲2.9	▲1.4	3.9	6.4	3.4	1.9	0.4	▲2.6	▲5.5	0.08	▲0.09	0.03	0.03	6.5	5.9

※1 年度の数値は月平均である。 ※2 新規求人倍率＝新規求職者数÷新規求人数 有効求人倍率＝有効求職者数÷有効求職者数

(注) 季節調整値については年に1度、季節調整値替えを行っており、平成24年12月以前の数値は遡って改訂されている。

平成25年5月 安定所名	新規求職申込件数				有効求職者数							
	全数		一般		パート		全数		一般		パート	
	常用計	うち常用	うち常用	パート	うち常用	常用計	うち常用	うち常用	パート	うち常用	うち常用	
下田	266	158	158	108	107	1,022	635	634	387	386		
三島計	1,540	1,003	1,002	537	537	6,183	4,060	4,058	2,123	2,122		
三島	1,215	806	805	409	409	4,836	3,208	3,206	1,628	1,627		
伊東	325	197	197	128	128	1,347	852	852	495	495		
沼津計	2,085	1,402	1,401	683	681	8,787	5,958	5,950	2,829	2,815		
沼津	1,595	1,092	1,091	503	501	6,648	4,469	4,462	2,179	2,165		
御殿場	490	310	310	180	180	2,139	1,489	1,488	650	650		
富士	1,246	860	860	386	384	4,993	3,493	3,492	1,500	1,498		
富士宮	582	418	418	164	164	2,436	1,781	1,781	655	655		
東部計	5,719	3,841	3,839	1,878	1,873	23,421	15,927	15,915	7,494	7,476		
清水	786	544	543	242	240	3,906	2,644	2,643	1,262	1,260		
静岡	2,085	1,515	1,507	570	568	8,975	6,420	6,396	2,555	2,543		
焼津	1,424	981	980	443	443	5,505	3,829	3,824	1,676	1,675		
島田計	834	551	545	283	278	3,767	2,528	2,510	1,239	1,232		
島田	487	332	326	155	152	2,188	1,448	1,430	740	735		
榛原	347	219	219	128	126	1,579	1,080	1,080	499	497		
中部計	5,129	3,591	3,575	1,538	1,529	22,153	15,421	15,373	6,732	6,710		
掛川	828	590	589	238	238	3,760	2,644	2,636	1,116	1,113		
磐田	1,386	1,034	1,034	352	352	5,355	3,853	3,853	1,502	1,501		
浜松計	3,527	2,447	2,436	1,080	1,076	16,378	11,441	11,390	4,937	4,911		
浜松	2,672	1,855	1,845	817	814	12,671	8,900	8,855	3,771	3,749		
細江	362	230	229	132	131	1,531	1,003	999	528	524		
浜北	493	362	362	131	131	2,176	1,538	1,536	638	638		
西部計	5,741	4,071	4,059	1,670	1,666	25,493	17,938	17,879	7,555	7,525		
労働局計	16,589	11,503	11,473	5,086	5,068	71,067	49,286	49,167	21,781	21,711		

平成25年5月 安定所名	新規求人数				有効求人数							
	全数		一般		パート		全数		一般		パート	
	常用計	うち常用	うち常用	パート	うち常用	常用計	うち常用	うち常用	パート	うち常用	うち常用	
下田	531	430	255	231	276	199	1,271	1,154	661	634	610	520
三島計	1,742	1,651	915	911	827	740	4,488	4,289	2,355	2,300	2,133	1,989
三島	1,274	1,192	702	698	572	494	3,318	3,134	1,832	1,777	1,486	1,357
伊東	468	459	213	213	255	246	1,170	1,155	523	523	647	632
沼津計	1,926	1,779	1,206	1,137	720	642	5,271	4,795	3,254	3,017	2,017	1,778
沼津	1,461	1,353	910	864	551	489	4,063	3,656	2,520	2,327	1,543	1,329
御殿場	465	426	296	273	169	153	1,208	1,139	734	690	474	449
富士	1,372	1,222	756	713	616	509	3,141	2,879	1,869	1,776	1,272	1,103
富士宮	611	561	368	350	243	211	1,603	1,500	986	939	617	561
東部計	6,182	5,643	3,500	3,342	2,682	2,301	15,774	14,617	9,125	8,666	6,649	5,951
清水	1,058	993	609	571	449	422	3,093	2,909	1,910	1,806	1,183	1,103
静岡	3,733	3,415	2,544	2,422	1,189	993	11,309	10,419	6,441	6,089	4,868	4,330
焼津	1,168	1,096	707	676	461	420	2,891	2,654	1,864	1,736	1,027	918
島田計	679	634	418	392	261	242	1,768	1,632	1,095	1,010	673	622
島田	394	365	246	221	148	144	999	926	628	576	371	350
榛原	285	269	172	171	113	98	769	706	467	434	302	272
中部計	6,638	6,138	4,278	4,061	2,360	2,077	19,061	17,614	11,310	10,641	7,751	6,973
掛川	910	837	628	581	282	256	2,591	2,343	1,738	1,557	853	786
磐田	1,172	1,125	728	706	444	419	3,010	2,854	1,830	1,744	1,180	1,110
浜松計	4,705	4,360	2,923	2,752	1,782	1,608	12,804	11,832	8,018	7,500	4,786	4,332
浜松	3,868	3,556	2,435	2,266	1,433	1,290	10,554	9,654	6,718	6,213	3,836	3,441
細江	415	401	267	267	148	134	1,055	1,016	628	624	427	392
浜北	422	403	221	219	201	184	1,195	1,162	672	663	523	499
西部計	6,787	6,322	4,279	4,039	2,508	2,283	18,405	17,029	11,586	10,801	6,819	6,228
労働局計	19,607	18,103	12,057	11,442	7,550	6,661	53,240	49,260	32,021	30,108	21,219	19,152

平成25年5月 安定所名	紹介件数				就職件数							
	全数		一般		パート		全数		一般		パート	
	常用計	うち常用	うち常用	うち常用	うち常用	うち常用	常用計	うち常用	うち常用	うち常用	うち常用	
下田	376	337	231	202	145	135	105	93	50	43	55	50
三島計	2,721	2,576	1,812	1,748	909	828	487	449	264	250	223	199
三島	2,280	2,148	1,542	1,480	738	668	361	328	205	191	156	137
伊東	441	428	270	268	171	160	126	121	59	59	67	62
沼津計	3,729	3,528	2,685	2,553	1,044	975	577	537	357	329	220	208
沼津	2,951	2,795	2,139	2,036	812	759	438	410	274	253	164	157
御殿場	778	733	546	517	232	216	139	127	83	76	56	51
富士	2,047	1,941	1,528	1,467	519	474	349	327	225	211	124	116
富士宮	1,051	990	795	756	256	234	193	183	122	118	71	65
東部計	9,924	9,372	7,051	6,726	2,873	2,646	1,711	1,589	1,018	951	693	638
清水	1,460	1,347	1,080	1,003	380	344	260	243	164	153	96	90
静岡	3,469	3,164	2,569	2,397	900	767	591	532	365	341	226	191
焼津	2,058	1,914	1,607	1,523	451	391	367	338	237	225	130	113
島田計	1,374	1,288	997	941	377	347	304	287	208	202	96	85
島田	854	801	621	589	233	212	173	165	118	116	55	49
榛原	520	487	376	352	144	135	131	122	90	86	41	36
中部計	8,361	7,713	6,253	5,864	2,108	1,849	1,522	1,400	974	921	548	479
掛川	1,182	1,095	899	828	283	267	219	202	157	144	62	58
磐田	1,714	1,602	1,326	1,248	388	354	336	314	218	204	118	110
浜松計	5,110	4,783	3,793	3,613	1,317	1,170	960	891	572	546	388	345
浜松	3,849	3,583	2,849	2,700	1,000	883	692	645	411	389	281	256
細江	445	420	331	318	114	102	110	99	64	62	46	37
浜北	816	780	613	595	203	185	158	147	97	95	61	52
西部計	8,006	7,480	6,018	5,689	1,988	1,791	1,515	1,407	947	894	568	513
労働局計	26,291	24,565	19,322	18,279	6,969	6,286	4,748	4,396	2,939	2,766	1,809	1,630