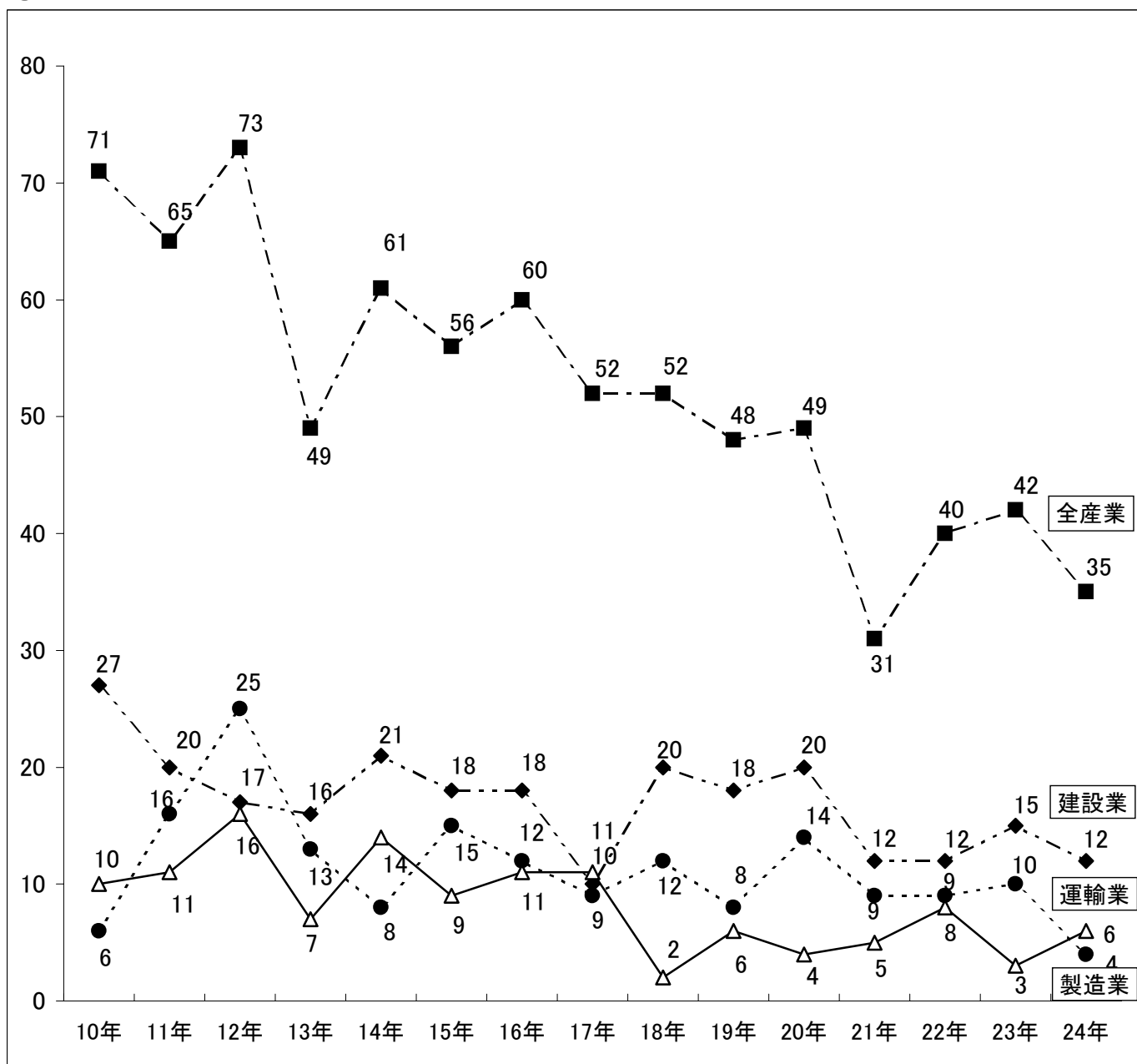


平成24年 死亡災害の現状

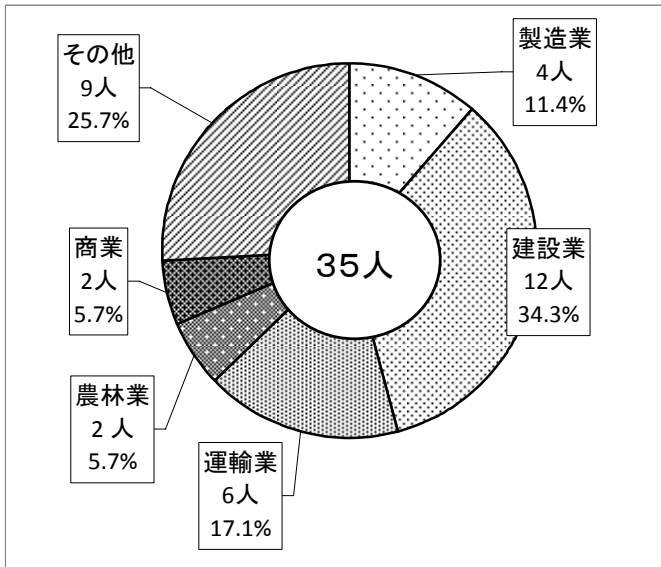
①年別推移



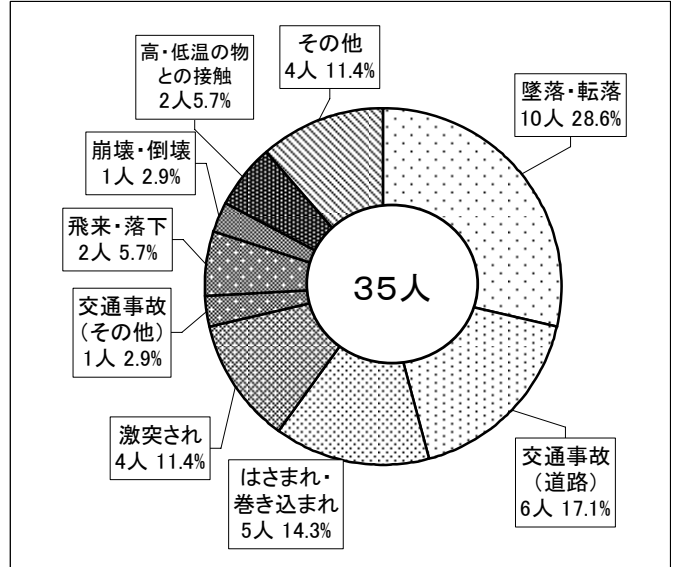
	33年	34年	35年	36年	37年	38年	39年	40年	41年	42年	43年	44年	45年	46年	47年	48年	49年	50年	51年	52年
全産業	168	231	210	258	210	196	177	138	209	213	234	199	171	159	149	170	111	123	109	122
製造業	46	51	36	53	48	51	38	35	47	59	51	55	32	30	41	43	33	32	23	28
建設業	57	110	103	123	95	77	73	61	70	90	114	61	78	69	57	70	41	46	44	40
運輸業	20	16	22	27	25	27	25	13	43	33	26	41	14	15	21	18	13	17	15	22

	53年	54年	55年	56年	57年	58年	59年	60年	61年	62年	63年	元年	2年	3年	4年	5年	6年	7年	8年	9年
全産業	109	99	99	80	79	103	84	68	73	64	81	75	71	82	81	79	67	74	71	70
製造業	26	31	23	19	20	25	23	23	13	20	16	19	16	23	20	10	13	23	16	19
建設業	53	34	37	33	27	39	34	26	33	23	26	30	28	29	27	34	21	24	23	27
運輸業	9	18	14	10	9	9	15	9	11	10	13	8	12	10	11	18	13	18	13	9

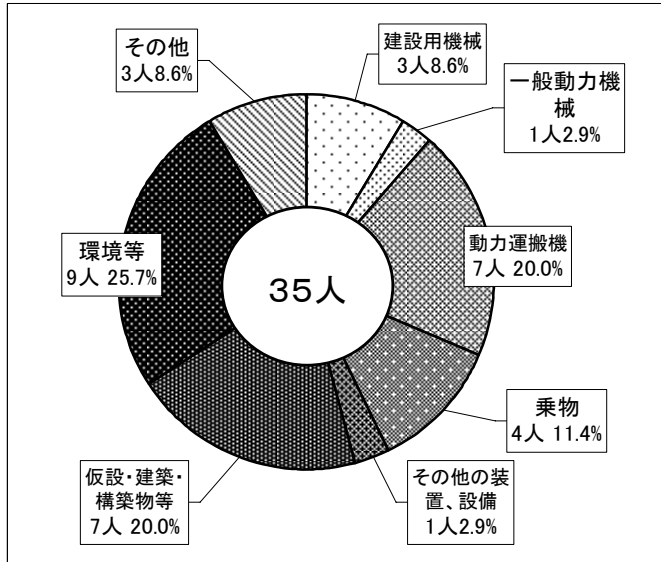
②業種別



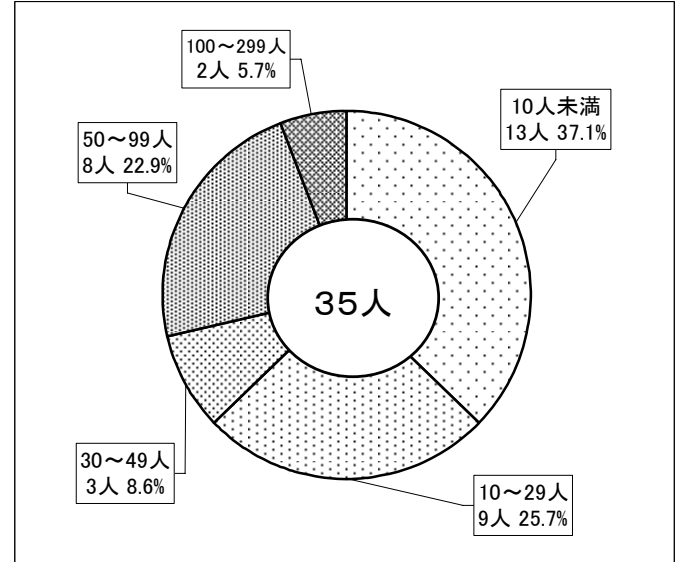
③事故の型別



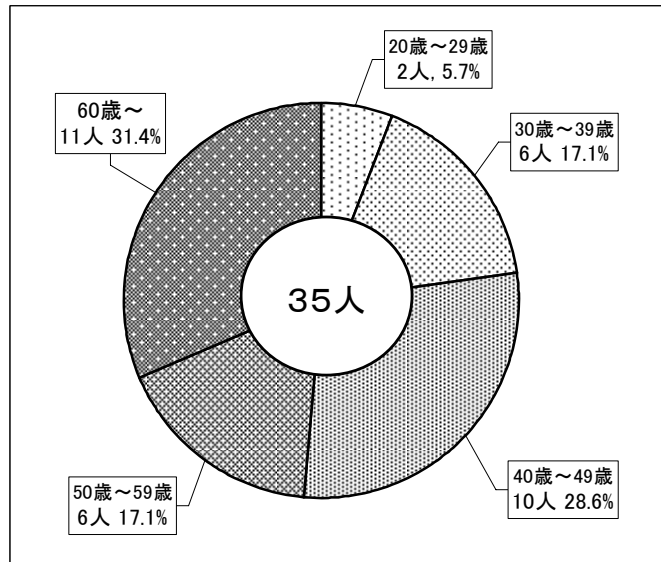
④起因物別



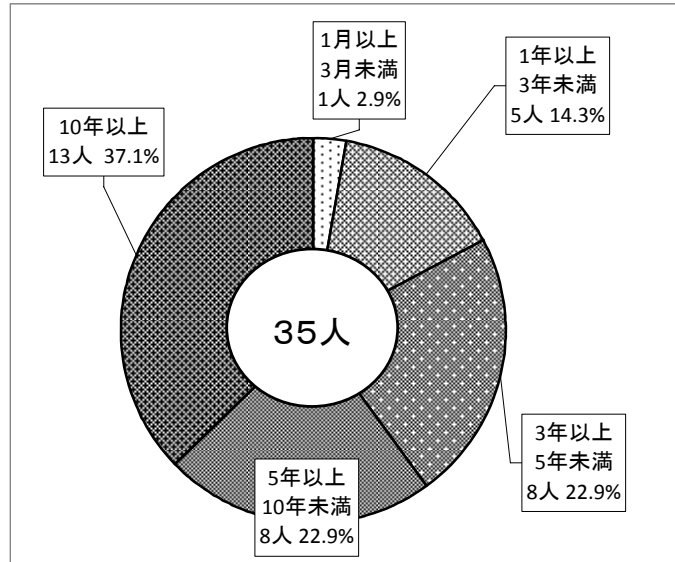
⑤事業場規模別



⑥年齢別

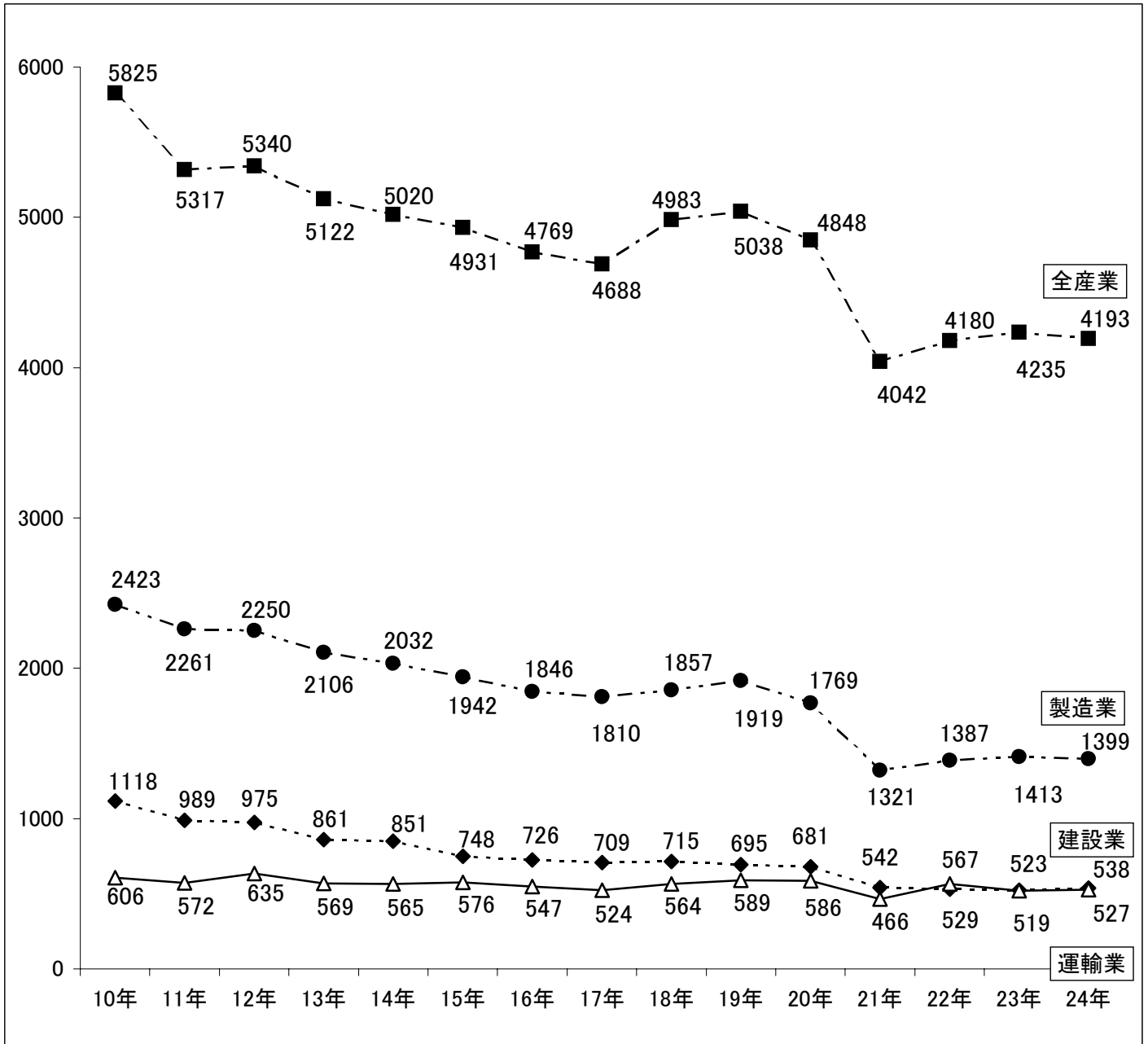


⑦経験年数別



平成24年 死傷災害(死亡および休業4日以上)の現状

①年別推移

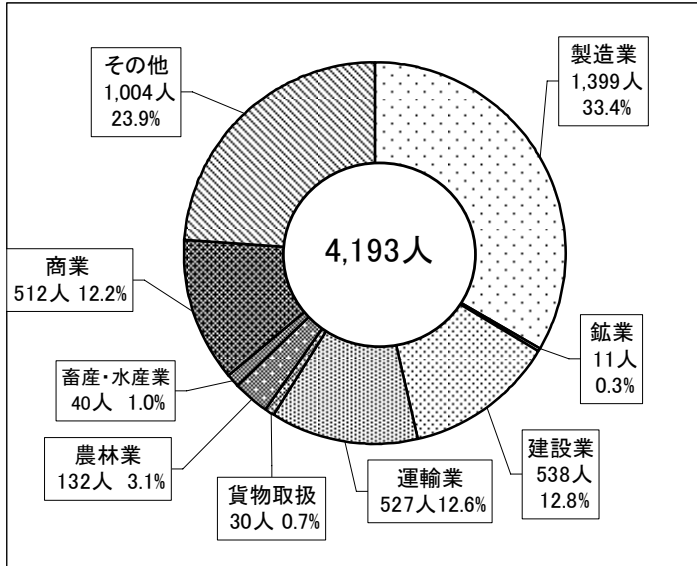


※ 資料出所:平成9年までは、労働災害統計年報リスト、平成10年以降は労働者死傷病報告による。

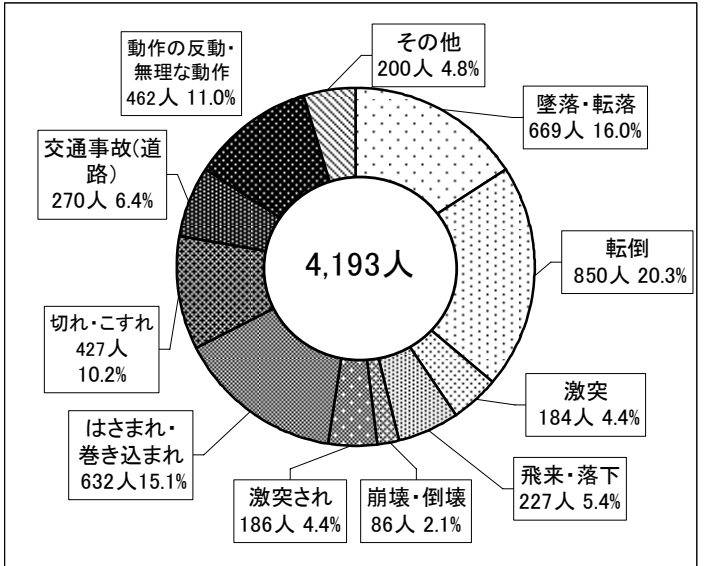
	51年	52年	53年	54年	55年	56年	57年	58年	59年	60年	61年	62年	63年
全産業	13,458	13,624	13,527	13,026	12,901	11,855	11,202	10,702	10,467	9,864	9,757	8,927	8,837
製造業	5,766	5,826	5,437	5,016	5,042	4,627	4,388	4,074	3,923	3,810	3,609	3,274	3,197
建設業	3,595	3,576	3,870	3,616	3,483	3,056	2,819	2,835	2,653	2,310	2,428	2,142	2,161
運輸業	878	943	926	953	835	762	723	706	811	697	690	650	685

	元年	2年	3年	4年	5年	6年	7年	8年	9年
全産業	8,652	8,313	7,630	7,069	6,754	6,439	6,159	5,859	5,573
製造業	3,066	2,963	2,712	2,381	2,205	2,142	2,146	1,871	2,206
建設業	2,109	2,032	1,774	1,713	1,667	1,497	1,302	1,264	1,154
運輸業	684	567	576	523	498	501	458	465	616

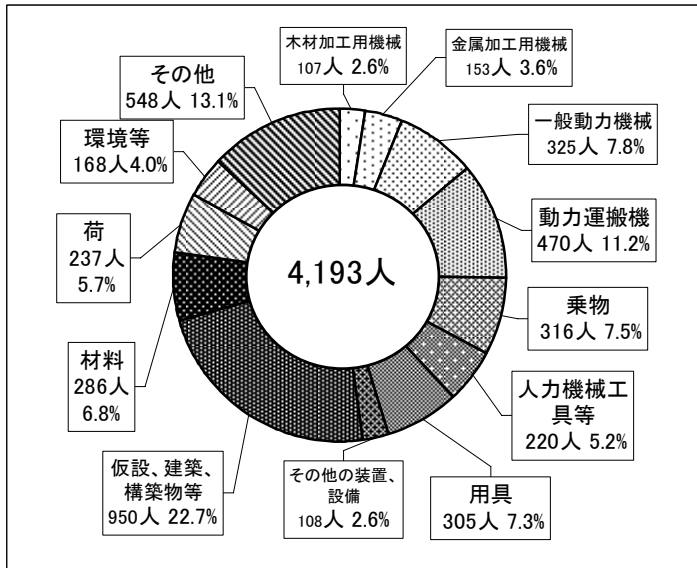
②業種別



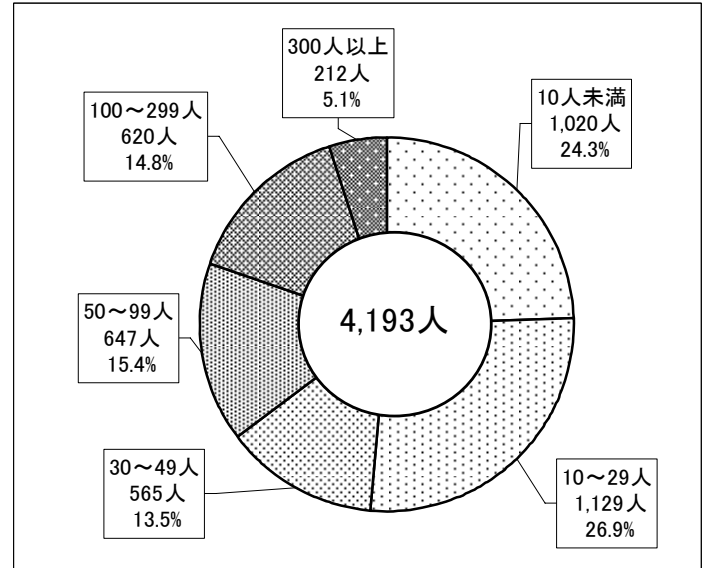
③事故の型別



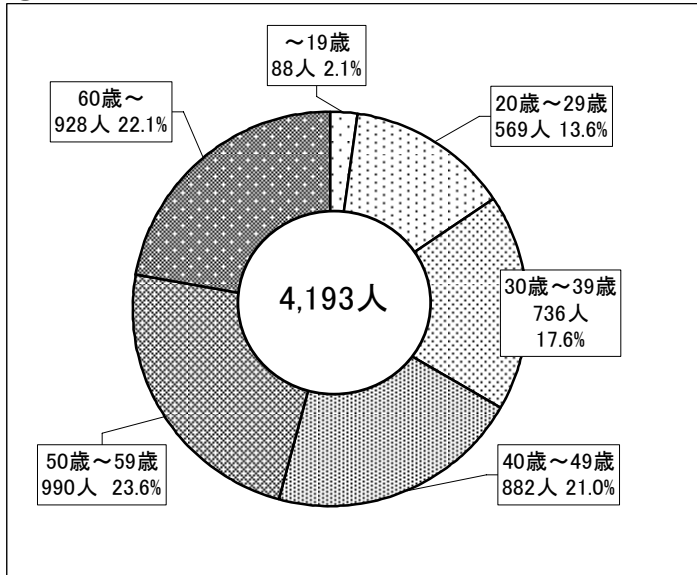
④起因物別



⑤事業場規模別



⑥年齢別



⑦経験年数別

