



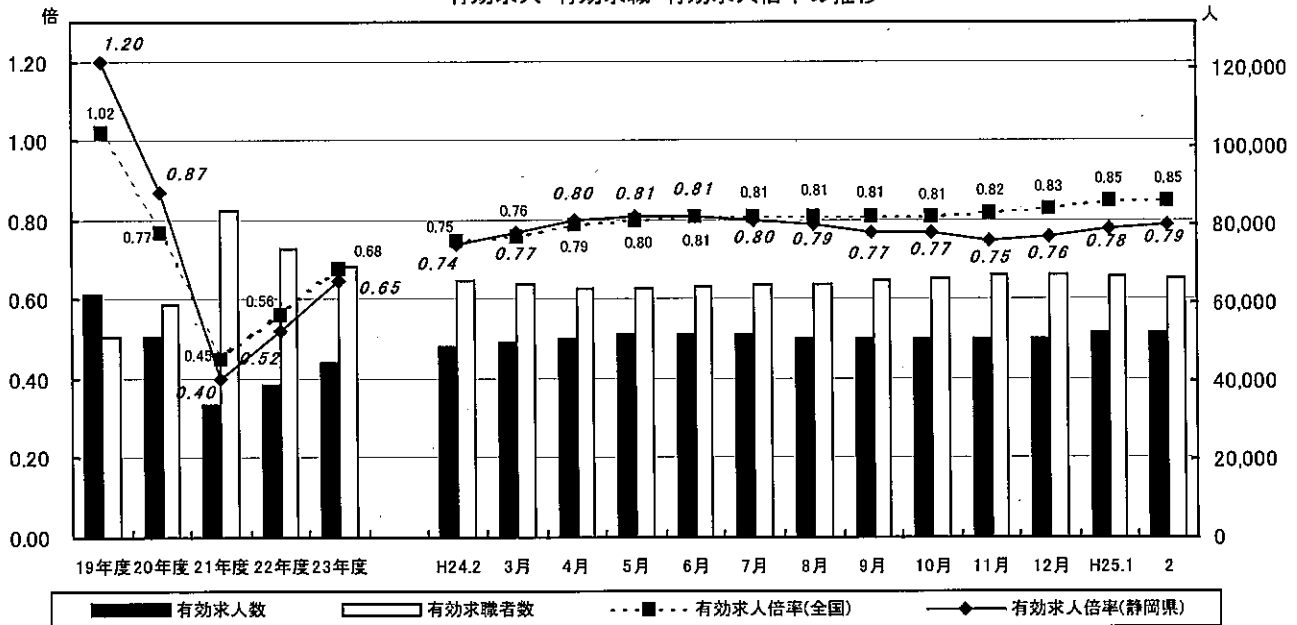
厚生労働省静岡労働局発表
公表日 平成25年3月29日

最近の雇用失業情勢

職業安定業務月報（平成25年2月分）

◎有効求人倍率（季節調整値）は0.79倍となり、前月を0.01ポイント上回った。
→全国値を8ヶ月連続で下回った。全国値は0.85倍（前月と同水準）。
◎新規求人倍率（同）は1.23倍となり、前月を0.02ポイント下回った。
→全国値を10ヶ月連続で下回った。全国値は1.35倍（対前月差0.02ポイント上昇）。

有効求人・有効求職・有効求人倍率の推移



(注1) 月別の数値は季節調整済の数値である。

(注2) 季節調整については、年に1度季節調整替えを行っている。なお、平成24年12月以前の数値は新季節指数により改訂されている。

有効求人人数（季節調整値）は前月比0.1%の増加

- 有効求人人数（季節調整値）は52,239人（前月比0.1%増）となり、3ヶ月連続の増加となった。
有効求人人数は、平成24年6月をピークとして減少傾向にあったが、11月を底に12月以降は増加傾向にある。
- 新規求人人数（季節調整値）は19,103人（前月比1.6%減）となり、3ヶ月ぶりの減少となった。

有効求職者数（季節調整値）は前月比0.5%の減少

- 有効求職者数（季節調整値）は66,496人（前月比0.5%減）となり、2ヶ月連続の減少となった。
有効求職者は、平成24年5月を底として増加傾向にあったが、平成24年12月をピークに減少し、1月以降2ヶ月連続で減少している。
- 新規求職者数（季節調整値）は15,553人（前月比3.3%減）となり、3ヶ月ぶりの減少となった。

職業紹介関係主要指標

静岡労働局計

(平成25年 2月分)

項目		年月			対前月 増減率(差)	対前年同月 増減率(差)		
		平成25年2月	平成25年1月	平成24年2月				
I 全 数	1 新規求職申込件数	15,449	16,995	15,774	▲ 9.1 %	▲ 2.1 %		
	うち 常用	15,397	16,957	15,724	▲ 9.2 %	▲ 2.1 %		
	2 月間有効求職者数	63,590	61,555	63,015	3.3 %	0.9 %		
	うち 常用	63,405	61,381	62,865	3.3 %	0.9 %		
	3 新規求人数	20,696	20,353	21,299	1.7 %	▲ 2.8 %		
	うち 常用	19,251	18,714	19,771	2.9 %	▲ 2.6 %		
	4 月間有効求人数	54,757	51,484	51,467	6.4 %	6.4 %		
	うち 常用	50,742	47,016	47,384	7.9 %	7.1 %		
	5 紹介件数	27,062	24,506	28,731	10.4 %	▲ 5.8 %		
	6 就職件数	4,279	3,701	4,998	15.6 %	▲ 14.4 %		
7 新規求人倍率(3/1)		※ 1.23 倍	※ 1.21 倍	※ 1.28 倍	0.02 p	—		
		1.34 倍	1.20 倍	1.35 倍	0.14 p	▲ 0.01 p		
	8 有効求人倍率(4/2)		※ 0.79 倍	※ 0.78 倍	※ 0.74 倍	0.01 p	—	
			0.86 倍	0.84 倍	0.82 倍	0.02 p	0.04 p	
		地域別	東部(実数値)	0.78 倍	0.78 倍	0.74 倍	0.00 p	0.04 p
			中部(実数値)	0.98 倍	0.95 倍	0.92 倍	0.03 p	0.06 p
	西部(実数値)		0.83 倍	0.79 倍	0.80 倍	0.04 p	0.03 p	
9 就職率(6/1 × 100)	27.7 %	21.8 %	31.7 %	5.9 p	▲ 4.0 p			
II 一 般	10 新規求職申込件数	11,152	12,194	11,305	▲ 8.5 %	▲ 1.4 %		
	うち 常用	11,123	12,169	11,270	▲ 8.6 %	▲ 1.3 %		
	11 月間有効求職者数	45,495	44,024	45,239	3.3 %	0.6 %		
	うち 常用	45,386	43,914	45,147	3.4 %	0.5 %		
	12 新規求人数	12,689	12,746	13,183	▲ 0.4 %	▲ 3.7 %		
	うち 常用	12,008	11,944	12,295	0.5 %	▲ 2.3 %		
	13 月間有効求人数	34,044	31,924	32,224	6.6 %	5.6 %		
	うち 常用	31,962	29,770	30,034	7.4 %	6.4 %		
	14 紹介件数	19,808	18,537	21,108	6.9 %	▲ 6.2 %		
	15 就職件数	2,722	2,337	3,231	16.5 %	▲ 15.8 %		
16 就職率(15/10 × 100)	24.4 %	19.2 %	28.6 %	5.2 p	▲ 4.2 p			
III パート タイム	10 新規求職申込件数	4,297	4,801	4,469	▲ 10.5 %	▲ 3.8 %		
	うち 常用	4,274	4,788	4,454	▲ 10.7 %	▲ 4.0 %		
	11 月間有効求職者数	18,095	17,531	17,776	3.2 %	1.8 %		
	うち 常用	18,019	17,467	17,718	3.2 %	1.7 %		
	12 新規求人数	8,007	7,607	8,116	5.3 %	▲ 1.3 %		
	うち 常用	7,243	6,770	7,476	7.0 %	▲ 3.1 %		
	13 月間有効求人数	20,713	19,560	19,243	5.9 %	7.6 %		
	うち 常用	18,780	17,246	17,350	8.9 %	8.2 %		
	14 紹介件数	7,254	5,969	7,623	21.5 %	▲ 4.8 %		
	15 就職件数	1,557	1,364	1,767	14.1 %	▲ 11.9 %		
16 就職率(15/10 × 100)	36.2 %	28.4 %	39.5 %	7.8 p	▲ 3.3 p			

(注) 1: (全数) = (一般) + (パート)である。

2: ※印欄は季節調整値である。(季節調整法はセンサス局法Ⅱ(X-12-ARIMA)による。)

3: ▲ は減少率(差)、pはポイントである。

産業別新規求人状況(平成19年11月改訂産業分類区分)

静岡労働局計

(平成25年2月分)

産業別	新規求人人数 (人)	平成25年2月		平成24年2月		前年同月比	
		全数(一般+パート)		全数(一般+パート)		全数(一般+パート)	
		常用計		常用計		常用計	
A, B 農, 林, 漁業 (01~04)	134	109	127	114	5.5	▲ 4.4	
C 鉱業, 採石業, 砂利採取業 (05)	2	2	2	2	0.0	0.0	
D 建設業 (06~08)	1,575	1,529	1,556	1,514	1.2	1.0	
06 総合工事業	906	876	938	911	▲ 3.4	▲ 3.8	
E 製造業 (09~32)	2,497	2,203	3,317	2,952	▲ 24.7	▲ 25.4	
09 食料品製造業	465	436	578	539	▲ 19.6	▲ 19.1	
10 飲料・たばこ・飼料製造業	81	63	123	97	▲ 34.1	▲ 35.1	
11 繊維工業	35	35	39	28	▲ 10.3	25.0	
12 木材・木製品製造業(家具を除く)	99	91	130	118	▲ 23.8	▲ 22.9	
13 家具・装備品製造業	36	36	64	59	▲ 43.8	▲ 39.0	
14 パルプ・紙・紙加工品製造業	113	111	164	144	▲ 31.1	▲ 22.9	
15 印刷・同関連業	66	64	109	104	▲ 39.4	▲ 38.5	
16 化学工業	130	86	169	159	▲ 23.1	▲ 45.9	
17 石油製品・石炭製品製造業	0	0	2	2	▲ 100.0	▲ 100.0	
18 プラスチック製品製造業(別掲を除く)	139	130	174	156	▲ 20.1	▲ 16.7	
19 ゴム製品製造業	33	33	31	30	6.5	10.0	
21 窯業・土石製品製造業	37	25	62	28	▲ 40.3	▲ 10.7	
22 鉄鋼業	23	23	30	30	▲ 23.3	▲ 23.3	
23 非鉄金属製造業	17	17	21	20	▲ 19.0	▲ 15.0	
24 金属製品製造業	187	180	202	196	▲ 7.4	▲ 8.2	
25 はん用機械器具製造業	177	173	199	199	▲ 11.1	▲ 13.1	
26 生産用機械器具製造業	114	112	133	122	▲ 14.3	▲ 8.2	
27 業務用機械器具製造業	58	28	44	37	31.8	▲ 24.3	
28 電子部品・デバイス・電子回路製造業	47	42	90	90	▲ 47.8	▲ 53.3	
29 電気機械器具製造業	178	153	288	252	▲ 38.2	▲ 39.3	
30 情報通信機械器具製造業	22	14	40	29	▲ 45.0	▲ 51.7	
31 輸送用機械器具製造業	347	291	533	428	▲ 34.9	▲ 32.0	
20, 32 その他の製造業	93	60	92	85	1.1	▲ 29.4	
F 電気・ガス・熱供給・水道業 (33~36)	27	25	25	25	8.0	0.0	
G 情報通信業 (37~41)	397	364	322	303	23.3	20.1	
39 情報サービス業	323	292	246	227	31.3	28.6	
H 運輸業, 郵便業 (42~49)	1,151	1,054	1,413	1,297	▲ 18.5	▲ 18.7	
I 卸売業, 小売業 (50~61)	2,878	2,708	3,406	3,265	▲ 15.5	▲ 17.1	
50~55 卸売業	678	638	599	551	13.2	15.8	
56~61 小売業	2,200	2,070	2,807	2,714	▲ 21.6	▲ 23.7	
56 各種商品小売業	257	195	218	196	17.9	▲ 0.5	
J 金融業, 保険業 (62~67)	170	156	166	159	2.4	▲ 1.9	
K 不動産業, 物品賃貸業 (68~70)	308	295	316	310	▲ 2.5	▲ 4.8	
L 学術研究, 専門・技術サービス業 (71~74)	528	502	426	375	23.9	33.9	
M 宿泊業, 飲食サービス業 (75~77)	1,531	1,460	1,579	1,513	▲ 3.0	▲ 3.5	
75 宿泊業	742	696	649	608	14.3	14.5	
76 飲食店	768	743	877	854	▲ 12.4	▲ 13.0	
N 生活関連サービス業, 娯楽業 (78~80)	843	818	787	772	7.1	6.0	
O 教育, 学習支援業 (81, 82)	493	464	438	412	12.6	12.6	
P 医療, 福祉 (83~85)	4,538	4,410	3,759	3,669	20.7	20.2	
83 医療業	1,789	1,765	1,553	1,527	15.2	15.6	
85 社会保険・社会福祉・介護事業	2,723	2,623	2,189	2,127	24.4	23.3	
Q 複合サービス事業 (86, 87)	96	76	96	67	0.0	13.4	
R サービス業(他に分類されないもの) (88~96)	2,657	2,295	2,631	2,197	1.0	4.5	
91 職業紹介・労働者派遣業	1,088	882	1,254	895	▲ 13.2	▲ 1.5	
92 その他の事業サービス業	1,158	1,067	1,021	981	13.4	8.8	
S, T 公務(他に分類されるものを除く)・その他 (97, 98, 99)	871	781	933	825	▲ 6.6	▲ 5.3	
合計	20,696	19,251	21,299	19,771	▲ 2.8	▲ 2.6	
規模別	29人以下	12,948	12,106	12,976	12,114	▲ 0.2	▲ 0.1
30~99人	4,989	4,615	5,062	4,753	▲ 1.4	▲ 2.9	
100~299人	1,987	1,835	2,142	1,872	▲ 7.2	▲ 2.0	
300~499人	408	393	572	515	▲ 28.7	▲ 23.7	
500~999人	226	190	430	412	▲ 47.4	▲ 53.9	
1000人以上	138	112	117	105	17.9	6.7	

産業別有効求人状況(平成19年11月改訂産業分類区分)

静岡労働局計

(平成25年2月分)

		有効求人人数 (人)						
		平成25年2月		平成24年2月		前年同月比		
		全数(一般+パート)		全数(一般+パート)		全数(一般+パート)		
			常用		常用		常用	
産業別	A, B 農, 林, 漁業 (01~04)	246	210	270	242	▲ 8.9	▲ 13.2	
	C 鉱業, 採石業, 砂利採取業 (05)	5	5	9	7	▲ 44.4	▲ 28.6	
	D 建設業 (06~08)	4,643	4,526	4,018	3,894	15.6	16.2	
		06 総合工事業	2,762	2,685	2,442	2,355	13.1	14.0
	E 製造業 (09~32)	6,357	5,614	7,529	6,735	▲ 15.6	▲ 16.6	
		09 食料品製造業	1,346	1,256	1,376	1,293	▲ 2.2	▲ 2.9
		10 飲料・たばこ・飼料製造業	170	145	230	192	▲ 26.1	▲ 24.5
		11 繊維工業	87	85	98	86	▲ 11.2	▲ 1.2
		12 木材・木製品製造業 (家具を除く)	245	185	247	226	▲ 0.8	▲ 18.1
		13 家具・装備品製造業	97	82	131	112	▲ 26.0	▲ 26.8
		14 パルプ・紙・紙加工品製造業	255	236	326	298	▲ 21.8	▲ 20.8
		15 印刷・関連連業	184	172	197	190	▲ 6.6	▲ 9.5
		16 化学工業	245	175	312	268	▲ 21.5	▲ 34.7
		17 石油製品・石炭製品製造業	5	4	5	4	0.0	0.0
		18 プラスチック製品製造業 (別掲を除く)	338	316	419	388	▲ 19.3	▲ 18.6
		19 ゴム製品製造業	52	51	70	69	▲ 25.7	▲ 26.1
		21 窯業・土石製品製造業	95	81	110	71	▲ 13.6	14.1
		22 鉄鋼業	48	48	60	60	▲ 20.0	▲ 20.0
		23 非鉄金属製造業	53	52	46	45	15.2	15.6
		24 金属製品製造業	447	430	466	445	▲ 4.1	▲ 3.4
		25 はん用機械器具製造業	451	443	460	444	▲ 2.0	▲ 0.2
		26 生産用機械器具製造業	283	274	345	326	▲ 18.0	▲ 16.0
		27 業務用機械器具製造業	177	121	171	118	3.5	2.5
		28 電子部品・デバイス・電子回路製造業	98	91	157	156	▲ 37.6	▲ 41.7
		29 電気機械器具製造業	440	387	584	493	▲ 24.7	▲ 21.5
		30 情報通信機械器具製造業	65	55	92	81	▲ 29.3	▲ 32.1
		31 輸送用機械器具製造業	980	776	1,450	1,204	▲ 32.4	▲ 35.5
		20, 32 その他の製造業	196	149	177	166	10.7	▲ 10.2
		F 電気・ガス・熱供給・水道業 (33~36)	45	42	45	45	0.0	▲ 6.7
		G 情報通信業 (37~41)	1,154	1,052	1,098	1,036	5.1	1.5
		39 情報サービス業	887	810	833	779	6.5	4.0
		H 運輸業, 郵便業 (42~49)	3,238	2,982	3,461	3,171	▲ 6.4	▲ 6.0
		I 卸売業, 小売業 (50~61)	8,897	8,469	7,706	7,283	15.5	16.3
	50~55 卸売業	1,709	1,608	1,580	1,460	8.2	10.1	
	56~61 小売業	7,188	6,861	6,126	5,823	17.3	17.8	
	56 各種商品小売業	902	805	564	512	59.9	57.2	
	J 金融業, 保険業 (62~67)	607	498	481	451	26.2	10.4	
	K 不動産業, 物品賃貸業 (68~70)	720	695	708	683	1.7	1.8	
	L 学術研究, 専門・技術サービス業 (71~74)	1,244	1,144	988	894	25.9	28.0	
	M 宿泊業, 飲食サービス業 (75~77)	3,815	3,609	3,820	3,638	▲ 0.1	▲ 0.8	
	75 宿泊業	1,795	1,671	1,681	1,580	6.8	5.8	
	76 飲食店	1,976	1,894	2,051	1,972	▲ 3.7	▲ 4.0	
	N 生活関連サービス業, 娯楽業 (78~80)	2,304	2,219	2,130	2,048	8.2	8.3	
	O 教育, 学習支援業 (81, 82)	1,027	952	1,039	949	▲ 1.2	0.3	
	P 医療, 福祉 (83~85)	11,971	11,691	10,199	9,961	17.4	17.4	
	83 医療業	4,759	4,707	4,196	4,120	13.4	14.2	
	85 社会保険・社会福祉・介護事業	7,170	6,946	5,965	5,805	20.2	19.7	
	Q 複合サービス事業 (86, 87)	224	171	196	143	14.3	19.6	
	R サービス業 (他に分類されないもの) (88~96)	6,735	5,597	6,372	5,207	5.7	7.5	
	91 職業紹介・労働者派遣業	2,563	1,923	2,666	1,746	▲ 3.9	10.1	
	92 その他の事業サービス業	3,110	2,881	2,881	2,684	7.9	7.3	
	S, T 公務 (他に分類されるものを除く)・その他 (97, 98, 99)	1,525	1,266	1,398	997	9.1	27.0	
	合計	54,757	50,742	51,467	47,384	6.4	7.1	
地域別	東 部	16,070	15,091	15,574	14,476	3.2	4.2	
	中 部	19,730	18,300	18,350	16,867	7.5	8.5	
	西 部	18,957	17,351	17,543	16,041	8.1	8.2	

公共職業安定所別職業紹介主要指標(平成25年2月)

項目 安定所名	① 新規求人倍率						② 有効求人倍率					
	全数		一般		パート		全数		一般		パート	
	常	用	常	用	常	用	常	用	常	用	常	用
労働局計	1.34	1.25	1.14	1.08	1.86	1.69	0.86	0.80	0.75	0.70	1.14	1.04
(東部計)	1.22	1.15	1.01	0.97	1.70	1.57	0.78	0.74	0.67	0.64	1.04	0.96
(中部計)	1.41	1.32	1.22	1.16	1.91	1.74	0.98	0.91	0.85	0.80	1.32	1.20
(西部計)	1.39	1.29	1.18	1.11	2.00	1.80	0.83	0.76	0.73	0.67	1.09	0.98
下田	2.47	2.30	2.11	2.06	3.14	2.74	1.41	1.32	1.24	1.22	1.71	1.49
三島	1.30	1.23	1.03	1.00	1.87	1.72	0.84	0.80	0.65	0.64	1.24	1.14
(うち伊東)	1.62	1.52	1.03	1.03	2.70	2.41	1.05	1.02	0.73	0.73	1.63	1.55
沼津	1.10	1.04	0.98	0.94	1.38	1.27	0.74	0.69	0.68	0.64	0.88	0.82
(うち御殿場)	1.17	1.13	0.81	0.79	2.23	2.16	0.75	0.70	0.63	0.57	1.06	1.01
富士	1.12	1.05	0.89	0.83	1.74	1.65	0.67	0.63	0.59	0.56	0.89	0.81
富士宮	1.10	1.05	0.92	0.89	1.58	1.49	0.72	0.68	0.63	0.60	0.96	0.89
清水	1.18	1.08	0.95	0.88	1.80	1.64	0.88	0.81	0.79	0.74	1.09	1.00
静岡	1.94	1.83	1.69	1.63	2.68	2.42	1.41	1.32	1.18	1.12	2.03	1.84
焼津	0.95	0.87	0.80	0.74	1.32	1.19	0.62	0.57	0.55	0.51	0.79	0.71
島田	0.90	0.85	0.80	0.74	1.12	1.07	0.54	0.51	0.47	0.45	0.69	0.65
(うち榛原)	0.97	0.90	0.86	0.79	1.18	1.12	0.57	0.53	0.49	0.45	0.77	0.70
掛川	1.25	1.15	1.08	0.99	1.73	1.62	0.78	0.70	0.73	0.66	0.90	0.82
磐田	1.14	1.07	0.93	0.88	1.76	1.60	0.72	0.67	0.59	0.56	1.06	0.98
浜松	1.51	1.40	1.28	1.21	2.15	1.90	0.87	0.80	0.77	0.72	1.14	1.02
(うち細江)	1.16	1.15	0.87	0.88	2.20	2.11	0.70	0.69	0.56	0.56	1.07	1.02
(うち浜北)	0.86	0.78	0.59	0.57	1.50	1.27	0.54	0.50	0.41	0.40	0.84	0.76
前年同月差 (ポイント)												
労働局計	▲ 0.01	▲ 0.01	▲ 0.03	▲ 0.01	0.04	0.01	0.04	0.05	0.04	0.03	0.06	0.06
(東部計)	0.00	0.01	0.00	0.02	▲ 0.04	▲ 0.05	0.04	0.05	0.03	0.04	0.08	0.08
(中部計)	▲ 0.09	▲ 0.09	▲ 0.10	▲ 0.10	▲ 0.06	▲ 0.07	0.06	0.06	0.08	0.08	▲ 0.01	0.02
(西部計)	0.06	0.07	0.02	0.04	0.26	0.19	0.03	0.02	0.00	0.00	0.10	0.07
下田	▲ 0.15	▲ 0.22	0.57	0.53	▲ 0.83	▲ 1.02	0.25	0.25	0.50	0.49	▲ 0.10	▲ 0.10
三島	0.20	0.22	0.19	0.23	0.12	0.11	0.14	0.14	0.09	0.11	0.23	0.21
(うち伊東)	0.32	0.24	0.26	0.26	0.11	▲ 0.11	0.27	0.25	0.14	0.14	0.49	0.45
沼津	▲ 0.11	▲ 0.08	▲ 0.17	▲ 0.14	0.03	0.02	0.00	0.01	▲ 0.03	▲ 0.01	0.05	0.08
(うち御殿場)	0.09	0.09	▲ 0.28	▲ 0.25	1.18	1.12	0.02	▲ 0.01	▲ 0.04	▲ 0.07	0.18	0.15
富士	▲ 0.04	▲ 0.05	▲ 0.11	▲ 0.13	0.13	0.14	0.00	0.00	▲ 0.01	▲ 0.02	0.05	0.04
富士宮	0.06	0.08	0.08	0.10	▲ 0.05	▲ 0.01	0.03	0.02	0.00	0.00	0.10	0.09
清水	▲ 0.21	▲ 0.23	▲ 0.26	▲ 0.25	▲ 0.04	▲ 0.11	0.02	0.01	0.07	0.06	▲ 0.16	▲ 0.15
静岡	0.00	▲ 0.01	▲ 0.03	▲ 0.03	0.15	0.11	0.22	0.22	0.23	0.22	0.13	0.16
焼津	0.01	0.00	▲ 0.01	▲ 0.01	0.01	▲ 0.01	▲ 0.06	▲ 0.06	▲ 0.06	▲ 0.06	▲ 0.08	▲ 0.06
島田	▲ 0.29	▲ 0.23	▲ 0.24	▲ 0.20	▲ 0.42	▲ 0.33	▲ 0.07	▲ 0.05	▲ 0.08	▲ 0.05	▲ 0.07	▲ 0.03
(うち榛原)	▲ 0.39	▲ 0.33	▲ 0.47	▲ 0.41	▲ 0.26	▲ 0.17	▲ 0.19	▲ 0.14	▲ 0.23	▲ 0.19	▲ 0.09	▲ 0.03
掛川	▲ 0.17	▲ 0.01	▲ 0.40	▲ 0.18	0.47	0.47	▲ 0.04	0.02	▲ 0.11	▲ 0.02	0.14	0.14
磐田	▲ 0.03	▲ 0.04	▲ 0.04	▲ 0.07	0.12	0.13	▲ 0.02	▲ 0.02	▲ 0.07	▲ 0.06	0.10	0.11
浜松	0.14	0.12	0.11	0.12	0.26	0.13	0.05	0.04	0.04	0.04	0.09	0.05
(うち細江)	▲ 0.19	▲ 0.12	▲ 0.27	▲ 0.18	0.29	0.31	▲ 0.09	▲ 0.07	▲ 0.11	▲ 0.08	▲ 0.02	▲ 0.03
(うち浜北)	0.06	0.07	▲ 0.07	0.00	0.39	0.24	0.01	0.01	▲ 0.05	▲ 0.02	0.13	0.08

主要指標の推移

	新規求人数 ※1		新規求職者数 ※1		有効求人数 ※1		有効求職者数 ※1		紹介件数 ※1	就職件数 ※1	求人倍率 ※2				雇用保険	
											新規求人倍率		有効求人倍率		支給資格決定件数 ※1	受給者突人員 ※1
	実数	季調値	実数	季調値	実数	季調値	実数	季調値			実数	季調値	実数	季調値		
平成19年度	22,455	-	12,980	-	61,897	-	51,445	-	16,411	4,399	1.73	-	1.20	-	4,142	14,904
平成20年度	18,520	-	16,117	-	51,524	-	59,341	-	20,529	4,235	1.15	-	0.87	-	5,491	16,846
平成21年度	13,622	-	18,210	-	33,727	-	83,546	-	29,127	4,491	0.75	-	0.40	-	5,918	28,759
平成22年度	15,570	-	17,286	-	38,831	-	74,027	-	28,826	4,973	0.90	-	0.52	-	4,547	19,632
平成23年度	17,364	-	16,075	-	44,702	-	69,182	-	26,594	4,872	1.08	-	0.65	-	4,495	18,145
平成24年2月	21,299	19,144	15,774	14,992	51,467	48,805	63,015	65,518	28,731	4,998	1.35	1.28	0.82	0.74	3,600	15,942
3月	20,629	18,921	17,018	15,166	53,870	49,941	66,636	64,906	30,673	5,717	1.21	1.25	0.81	0.77	3,883	15,349
4月	18,105	19,126	19,323	15,074	51,341	51,019	69,515	63,841	26,744	5,512	0.94	1.27	0.74	0.80	6,855	15,113
5月	18,533	19,264	16,818	15,297	50,028	51,920	69,752	63,769	27,002	5,023	1.10	1.26	0.72	0.81	5,306	17,184
6月	18,705	19,024	14,716	15,298	49,470	52,034	67,884	64,258	25,846	5,042	1.27	1.24	0.73	0.81	4,109	17,155
7月	18,505	18,822	14,524	15,442	49,782	51,888	66,150	64,521	24,011	4,639	1.27	1.22	0.75	0.80	4,287	17,965
8月	18,991	18,661	14,560	15,301	50,556	51,069	64,733	64,538	22,874	4,244	1.30	1.22	0.78	0.79	4,259	18,223
9月	19,136	18,851	15,275	15,725	51,467	50,837	64,860	65,619	25,610	4,784	1.25	1.20	0.79	0.77	3,955	17,334
10月	19,474	18,741	16,746	15,523	52,675	51,070	66,713	66,327	26,395	4,962	1.16	1.21	0.79	0.77	5,416	17,762
11月	18,523	18,300	13,522	15,272	51,429	50,639	64,756	67,211	22,824	4,453	1.37	1.20	0.79	0.75	4,009	17,190
12月	17,357	19,035	10,904	15,593	49,852	51,099	59,867	67,363	17,332	3,837	1.59	1.22	0.83	0.76	3,273	16,494
平成25年1月	20,353	19,417	16,995	16,085	51,484	52,194	61,555	66,857	24,506	3,701	1.20	1.21	0.84	0.78	4,812	17,261
2月	20,696	19,103	15,449	15,553	54,757	52,239	63,590	66,496	27,062	4,279	1.34	1.23	0.86	0.79	3,782	16,531
	前年同期比(%)	前期比(%)	前年同期比(%)	前期比(%)	前年同期比(%)	前期比(%)	前年同期比(%)	前期比(%)	前年同期比(%)	前期比(%)	前年同期差(P)	前期差(P)	前年同期差(P)	前期差(P)	前年同期比(%)	前年同期比(%)
平成19年度	▲ 8.1	-	▲ 3.0	-	▲ 5.8	-	▲ 3.0	-	0.6	▲ 2.8	▲ 0.09	-	▲ 0.04	-	▲ 6.5	▲ 5.0
平成20年度	▲ 17.5	-	24.2	-	▲ 16.8	-	15.3	-	25.1	▲ 3.7	▲ 0.58	-	▲ 0.33	-	32.6	13.0
平成21年度	▲ 26.4	-	13.0	-	▲ 34.5	-	40.8	-	41.9	6.0	▲ 0.40	-	▲ 0.47	-	7.8	70.7
平成22年度	14.3	-	▲ 5.1	-	15.1	-	▲ 11.4	-	▲ 1.0	10.7	0.15	-	0.12	-	▲ 23.2	▲ 31.7
平成23年度	11.5	-	▲ 7.0	-	15.1	-	▲ 6.5	-	▲ 7.7	▲ 2.0	0.15	-	0.12	-	▲ 1.1	▲ 7.6
平成24年2月	20.8	5.4	▲ 10.6	▲ 1.5	17.7	2.4	▲ 8.7	▲ 1.2	▲ 1.8	6.1	0.35	0.09	0.19	0.02	▲ 4.6	▲ 7.3
3月	18.8	▲ 1.2	▲ 13.4	1.2	19.0	2.3	▲ 10.0	▲ 0.9	▲ 10.2	▲ 8.2	0.33	▲ 0.03	0.20	0.03	▲ 5.9	▲ 11.1
4月	23.9	1.1	▲ 18.2	▲ 0.6	27.1	2.2	▲ 12.1	▲ 1.6	▲ 15.1	▲ 0.7	0.32	0.02	0.23	0.03	▲ 14.0	▲ 14.1
5月	35.3	0.7	▲ 4.7	1.5	35.7	1.8	▲ 10.8	▲ 0.1	▲ 4.6	9.3	0.32	▲ 0.01	0.25	0.01	▲ 11.0	▲ 9.4
6月	14.5	▲ 1.2	▲ 10.8	0.0	27.8	0.2	▲ 11.7	0.8	▲ 14.6	▲ 0.8	0.28	▲ 0.02	0.23	0.00	▲ 11.4	▲ 16.6
7月	12.9	▲ 1.1	2.2	0.9	25.6	▲ 0.3	▲ 8.4	0.4	▲ 2.6	2.6	0.12	▲ 0.02	0.20	▲ 0.01	7.7	▲ 11.9
8月	9.9	▲ 0.9	▲ 8.6	▲ 0.9	17.2	▲ 1.6	▲ 8.2	0.0	▲ 10.6	▲ 9.0	0.21	0.00	0.17	▲ 0.01	0.1	▲ 12.0
9月	6.5	1.0	▲ 2.6	2.8	12.3	▲ 0.5	▲ 6.3	1.7	▲ 3.4	▲ 6.9	0.10	▲ 0.02	0.13	▲ 0.02	▲ 2.1	▲ 10.2
10月	12.5	▲ 0.6	7.5	▲ 1.3	13.7	0.5	▲ 2.6	1.1	2.5	▲ 3.2	0.05	0.01	0.11	0.00	16.3	▲ 3.1
11月	4.7	▲ 2.4	▲ 1.5	▲ 1.6	9.4	▲ 0.8	▲ 0.3	1.3	▲ 4.4	▲ 6.7	0.08	▲ 0.01	0.07	▲ 0.02	5.3	▲ 1.8
12月	6.0	4.0	▲ 0.8	2.1	8.6	0.9	▲ 0.3	0.2	▲ 6.7	▲ 9.0	0.10	0.02	0.07	0.01	11.4	▲ 0.4
平成25年1月	8.4	2.0	4.8	3.2	8.9	2.1	1.0	▲ 0.8	▲ 1.0	▲ 9.2	0.04	▲ 0.01	0.06	0.02	14.1	4.4
2月	▲ 2.8	▲ 1.6	▲ 2.1	▲ 3.3	6.4	0.1	0.9	▲ 0.5	▲ 5.8	▲ 14.4	▲ 0.01	0.02	0.04	0.01	5.1	3.7

※1 年度の数値は月平均である。 ※2 新規求人倍率＝新規求人数÷新規求職者数 有効求人倍率＝有効求人数÷有効求職者数

(注)季節調整値については年に1度、季節調整値替えを行っており、平成24年12月以前の数値は遡って改訂されている。

産業別新規求人数の推移

	全産業		建設業		製造業		運輸業		卸・小売業		飲食・宿泊業		医療・福祉業		サービス業	
	実数	前月比(%)	実数	前月比(%)	実数	前月比(%)	実数	前月比(%)	実数	前月比(%)	実数	前月比(%)	実数	前月比(%)	実数	前月比(%)
平成19年度	22,455	-	1,765	-	4,738	-	1,513	-	3,112	-	1,483	-	3,041	-	-	-
平成20年度	18,520	-	1,612	-	3,123	-	1,203	-	2,781	-	1,378	-	3,109	-	-	-
平成21年度	13,622	-	1,053	-	1,828	-	889	-	1,930	-	1,088	-	2,746	-	1,595	-
平成22年度	15,570	-	1,073	-	2,479	-	1,036	-	2,216	-	1,057	-	3,037	-	1,782	-
平成23年度	17,364	-	1,303	-	2,729	-	1,168	-	2,554	-	1,281	-	3,307	-	2,113	-
平成24年度	18,943	-	1,541	-	2,617	-	1,236	-	2,796	-	1,275	-	3,948	-	2,399	-
平成24年2月	21,299	13.4	1,556	4.3	3,317	13.2	1,413	0.7	3,406	36.7	1,579	23.2	3,759	▲ 3.0	2,631	10.5
3月	20,629	▲ 3.1	1,352	▲ 13.1	2,796	▲ 15.7	1,181	▲ 16.4	3,828	12.4	1,511	▲ 4.3	3,836	2.0	2,616	▲ 0.6
4月	18,105	▲ 12.2	1,470	8.7	2,562	▲ 8.4	1,261	6.8	2,157	▲ 43.7	1,129	▲ 25.3	3,701	▲ 3.5	2,594	▲ 0.8
5月	18,533	2.3	1,439	▲ 2.1	2,978	16.2	1,421	12.7	2,483	15.1	1,275	12.9	3,805	2.8	2,242	▲ 13.6
6月	18,705	0.9	1,272	▲ 11.6	2,708	▲ 9.1	1,141	▲ 19.7	2,903	16.9	1,544	21.1	3,814	0.2	2,436	8.7
7月	18,505	▲ 1.1	1,663	30.7	2,772	2.4	1,219	6.8	2,621	▲ 9.7	1,165	▲ 24.5	3,628	▲ 4.9	2,336	▲ 4.1
8月	18,991	2.6	1,426	▲ 14.3	2,795	0.8	1,341	10.0	2,610	▲ 0.4	1,220	4.7	4,072	12.2	2,308	▲ 1.2
9月	19,136	0.8	1,461	2.5	2,640	▲ 5.5	1,357	1.2	2,953	13.1	1,323	8.4	3,994	▲ 1.9	2,471	7.1
10月	19,474	1.8	1,870	28.0	2,701	2.3	1,414	4.2	2,956	0.1	1,121	▲ 15.3	3,936	▲ 1.5	2,320	▲ 6.1
11月	18,523	▲ 4.9	1,500	▲ 19.8	2,400	▲ 11.1	972	▲ 31.3	2,721	▲ 7.9	1,285	14.6	3,960	0.6	2,509	8.1
12月	17,357	▲ 6.3	1,529	1.9	2,080	▲ 13.3	1,060	9.1	2,828	3.9	1,156	▲ 10.0	3,646	▲ 7.9	2,170	▲ 13.5
平成25年1月	20,353	17.3	1,742	13.9	2,649	27.4	1,254	18.3	3,644	28.9	1,276	10.4	4,333	18.8	2,341	7.9
2月	20,696	1.7	1,575	▲ 9.6	2,497	▲ 5.7	1,151	▲ 8.2	2,878	▲ 21.0	1,531	20.0	4,538	4.7	2,657	13.5
	前年同月比(%)	前年同月差	前年同月比(%)	前年同月差	前年同月比(%)	前年同月差	前年同月比(%)	前年同月差	前年同月比(%)	前年同月差	前年同月比(%)	前年同月差	前年同月比(%)	前年同月差	前年同月比(%)	前年同月差
平成19年度	▲ 8.1	-	-	-	-	-	-	-	-	-	-	-	-	-	-	-
平成20年度	▲ 17.5	-	▲ 8.7	-	▲ 34.1	-	▲ 20.5	-	▲ 10.6	-	▲ 7.1	-	2.20	-	-	-
平成21年度	▲ 26.4	-	▲ 34.7	-	▲ 41.5	-	▲ 26.1	-	▲ 30.6	-	▲ 21.0	-	▲ 11.7	-	-	-
平成22年度	14.3	-	1.9	-	35.6	-	16.5	-	14.8	-	▲ 2.8	-	10.6	-	11.7	-
平成23年度	11.5	-	21.4	-	10.1	-	12.7	-	15.3	-	21.2	-	8.9	-	18.6	-
平成24年度	9.1	-	18.2	-	▲ 4.1	-	5.8	-	9.5	-	▲ 0.5	-	19.4	-	13.5	-
平成24年2月	20.8	3,661	38.4	432	24.2	647	16.8	203	56.9	1,235	24.9	315	15.4	501	22.4	482
3月	18.8	3,259	9.2	114	2.0	55	18.2	182	52.1	1,312	49.2	498	21.0	667	36.0	692
4月	23.9	3,487	55.4	524	29.9	589	44.4	388	3.2	67	33.1	281	17.1	540	46.1	818
5月	35.3	4,834	48.8	472	47.6	960	28.1	312	35.8	654	31.2	303	47.7	1,228	20.4	380
6月	14.5	2,371	11.6	132	3.1	82	11.4	117	12.6	328	4.8	71	25.1	766	27.6	527
7月	12.9	2,117	34.8	429	▲ 2.8	▲ 80	8.9	100	18.2	403	5.1	57	16.3	508	18.0	356
8月	9.9	1,712	3.6	50	2.8	76	7.8	97	11.2	263	▲ 6.3	▲ 82	26.3	848	6.4	138
9月	6.5	1,164	▲ 6.0	▲ 94	▲ 13.5	▲ 412	12.1	146	▲ 0.1	▲ 2	▲ 6.5	▲ 92	32.2	972	23.2	465
10月	12.2	2,158	43.5	488	▲ 17.2	▲ 561	21.1	182	15.7	722	▲ 12.5	▲ 45	19.0	684	9.8	219
11月	4.7	830	7.4	103	▲ 18.7	▲ 552	▲ 20.3	▲ 248	23.8	523	▲ 11.3	▲ 164	14.0	485	28.9	562
12月	6.0	989	23.3	289	▲ 7.8	▲ 177	7.9	78	14.4	356	▲ 8.8	▲ 112	9.3	309	9.4	187
平成25年1月	8.4	1,578	16.8	250	▲ 9.6	▲ 280	▲ 10.6	▲ 149	46.3	1,153	▲ 0.5	▲ 6	11.8	457	▲ 1.6	▲ 39
2月	▲ 2.8	▲ 603	1.2	19	▲ 24.7	▲ 820	▲ 18.5	▲ 262	▲ 15.5	▲ 528	▲ 3.0	▲ 48	20.7	779	1.0	26

※ 年度の数値は月平均である。

製造業の主な業種別新規求人数の推移

	製造業計		食料品		プラスチック		金属製品		生産用機器		電気機器		輸送用機器		それ以外の製造	
	実数	前月比(%)	実数	前月比(%)	実数	前月比(%)	実数	前月比(%)	実数	前月比(%)	実数	前月比(%)	実数	前月比(%)	実数	前月比(%)
平成19年度	4,738	-	708	-	290	-	311	-	580	-	340	-	1,169	-	1,340	-
平成20年度	3,123	-	579	-	161	-	223	-	134	-	240	-	582	-	1,204	-
平成21年度	1,828	-	404	-	119	-	100	-	49	-	135	-	303	-	718	-
平成22年度	2,479	-	473	-	141	-	139	-	110	-	182	-	464	-	970	-
平成23年度	2,729	-	530	-	155	-	172	-	113	-	217	-	489	-	1,053	-
平成24年度	2,617	-	564	-	136	-	173	-	116	-	189	-	396	-	1,042	-
平成24年2月	3,317	13.2	578	6.6	174	6.6	202	7.4	133	3.9	288	42.6	533	▲ 11.5	1,409	28.4
3月	2,796	▲ 15.7	623	7.8	184	7.8	184	▲ 8.9	123	▲ 7.5	144	▲ 50.0	483	▲ 9.4	1,055	▲ 25.1
4月	2,562	▲ 8.4	493	▲ 20.9	133	▲ 27.7	157	▲ 14.7	129	4.9	159	10.4	430	▲ 11.0	1,061	0.6
5月	2,978	16.2	626	27.0	155	27.0	165	5.1	134	3.9	285	79.2	424	▲ 1.4	1,189	12.1
6月	2,708	▲ 9.1	555	▲ 11.3	139	▲ 11.3	197	19.4	139	3.7	195	▲ 31.6	466	9.9	1,017	▲ 14.5
7月	2,772	2.4	563	1.4	150	1.4	184	▲ 6.6	126	▲ 9.4	157	▲ 19.5	472	1.3	1,120	10.1
8月	2,795	0.8	683	21.3	141	21.3	178	▲ 3.3	127	0.8	231	47.1	386	▲ 18.2	1,049	▲ 6.3
9月	2,640	▲ 5.5	593	▲ 13.2	150	▲ 13.2	177	▲ 0.6	103	▲ 18.9	209	▲ 9.5	399	3.4	1,009	▲ 3.8
10月	2,701	2.3	610	2.9	144	2.9	156	▲ 11.9	105	1.9	161	▲ 23.0	424	6.3	1,101	9.1
11月	2,400	▲ 11.1	612	0.3	87	0.3	146	▲ 6.4	109	3.8	171	6.2	298	▲ 29.7	977	▲ 11.3
12月	2,080	▲ 13.3	445	▲ 27.3	105	20.7	161	10.3	81	▲ 25.7	170	▲ 0.6	265	▲ 11.1	853	▲ 12.7
平成25年1月	2,649	27.4	558	25.4	152	44.8	195	21.1	114	40.7	168	▲ 1.2	447	68.7	1,015	19.0
2月	2,497	▲ 5.7	465	▲ 16.7	139	▲ 8.6	187	▲ 4.1	114	0.0	178	6.0	347	▲ 22.4	1,067	5.1
	前年同月比(%)	前年同月差	前年同月比(%)	前年同月差	前年同月比(%)	前年同月差	前年同月比(%)	前年同月差	前年同月比(%)	前年同月差	前年同月比(%)	前年同月差	前年同月比(%)	前年同月差	前年同月比(%)	前年同月差
平成19年度	▲ 4.3	-	14.7	-	20.8	-	1.0	-	▲ 14.2	-	▲ 11.9	-	▲ 4.3	-	▲ 10.9	-
平成20年度	▲ 34.1	-	▲ 18.2	-	▲ 44.5	-	▲ 28.3	-	▲ 76.9	-	▲ 29.4	-	▲ 50.2	-	▲ 10.1	-
平成21年度	▲ 41.5	-	▲ 30.2	-	▲ 26.1	-	▲ 55.2	-	▲ 63.5	-	▲ 43.8	-	▲ 47.9	-	▲ 40.4	-
平成22年度	35.6	-	17.1	-	18.5	-	39.0	-	124.5	-	34.8	-	53.1	-	35.2	-
平成23年度	10.1	-	12.1	-	9.9	-	23.7	-	2.7	-	19.2	-	5.4	-	8.3	-
平成24年度	▲ 4.1	-	6.4	-	▲ 12.3	-	0.6	-	3.1	-	▲ 12.7	-	▲ 19.0	-	▲ 1.1	-
平成24年2月	24.2	647	18.2	89	6.7	11	▲ 1.9	▲ 7	27.9	29	19.0	46	27.2	114	22.4	258
3月	2.0	55	1.8	11	▲ 3.7	▲ 7	17.2	27	▲ 17.4	▲ 26	0.7	1	19.0	77	▲ 2.6	▲ 28
4月	29.9	589	14.7	63	22.0	24	25.6	32	16.2	18	9.7	14	147.1	256	20.7	182
5月	47.6	960	44.2	192	32.5	38	52.8	57	109.4	70	38.3	79	92.7	204	36.9	320
6月	3.1	82	11.7	58	▲ 4.1	▲ 6	38.7	55	3.7	5	18.9	31	▲ 29.1	▲ 191	14.7	130
7月	▲ 2.8	▲ 80	19.8	93	7.1	10	▲ 3.2	▲ 6	24.8	25	▲ 50.2	▲ 158	▲ 15.1	▲ 84	3.7	40
8月	2.8	76	40.2	196	▲ 0.7	▲ 1	▲ 12.3	▲ 25	35.1	33	0.9	2	▲ 23.7	▲ 120	▲ 0.9	▲ 9
9月	▲ 13.5	▲ 412	4.4	25	▲ 24.2	▲ 48	9.9	16	▲ 18.3	▲ 23	14.8	27	▲ 44.9	▲ 314	▲ 8.6	▲ 95
10月	▲ 17.2	▲ 561	▲ 5.1	▲ 33	▲ 23.8	▲ 45	▲ 15.2	▲ 28	▲ 16.0	▲ 20	▲ 53.6	▲ 186	▲ 21.3	▲ 115	▲ 10.9	▲ 134
11月	▲ 18.7	▲ 552	▲ 6.3	▲ 41	▲ 46.3	▲ 75	▲ 32.4	▲ 70	▲ 0.9	▲ 1	▲ 27.8	▲ 66	▲ 28.7	▲ 120	▲ 15.5	▲ 179
12月	▲ 7.8	▲ 177	2.3	10	▲ 21.1	▲ 28	▲ 3.0	▲ 5	▲ 25.0	▲ 27	16.4	24	▲ 43.5	▲ 204	6.6	53
平成25年1月	▲ 9.6	▲ 280	3.0	16	▲ 10.6	▲ 18	3.7	7	▲ 10.9	▲ 14	▲ 16.8	▲ 34	▲ 25.7	▲ 155	▲ 7.5	▲ 82
2月	▲ 24.7	▲ 820	▲ 19.6	▲ 113	▲ 20.1	▲ 35	▲ 7.4	▲ 15	▲ 14.3	▲ 19	▲ 38.2	▲ 110	▲ 34.9	▲ 186	▲ 24.3	▲ 342

※ 年度の数値は月平均である。

地域別新規求人・求職者数の推移

	新規求人								新規求職							
	全数		東部		中部		西部		全数		東部		中部		西部	
	実数	前月比(%)	実数	前月比(%)	実数	前月比(%)	実数	前月比(%)	実数	前月比(%)	実数	前月比(%)	実数	前月比(%)	実数	前月比(%)
平成19年度	22,455	-	7,257	-	7,174	-	8,024	-	12,980	-	4,493	-	4,462	-	4,025	-
平成20年度	18,520	-	5,918	-	6,130	-	6,471	-	16,117	-	5,301	-	5,141	-	5,675	-
平成21年度	13,622	-	4,614	-	4,661	-	4,347	-	18,210	-	6,100	-	5,643	-	6,467	-
平成22年度	15,570	-	5,120	-	5,206	-	5,245	-	17,286	-	5,745	-	5,527	-	6,014	-
平成23年度	17,364	-	5,469	-	6,039	-	5,856	-	16,075	-	5,509	-	5,154	-	5,412	-
平成24年度	18,943	-	5,881	-	6,463	-	6,599	-	15,348	-	5,191	-	4,897	-	5,261	-
平成24年2月	21,299	13.4	6,427	7.1	7,853	26.6	7,019	6.8	15,774	▲ 2.7	5,262	▲ 5.9	5,228	▲ 2.4	5,284	0.3
3月	20,629	▲ 3.1	5,939	▲ 7.6	8,171	4.0	6,519	▲ 7.1	17,018	7.9	5,875	11.6	5,491	5.0	5,652	7.0
4月	18,105	▲ 12.2	5,570	▲ 6.2	5,757	▲ 29.5	6,778	4.0	19,323	13.5	6,574	11.9	6,069	10.5	6,680	18.2
5月	18,533	2.4	6,127	10.0	5,983	3.9	6,423	▲ 5.2	16,818	▲ 13.0	5,828	▲ 11.3	5,305	▲ 12.6	5,685	▲ 14.9
6月	18,705	0.9	5,823	▲ 5.0	6,697	11.9	6,185	▲ 3.7	14,716	▲ 12.5	5,070	▲ 13.0	4,785	▲ 9.8	4,861	▲ 14.5
7月	18,505	▲ 1.1	5,679	▲ 2.5	6,270	▲ 6.4	6,556	6.0	14,524	▲ 1.3	4,819	▲ 5.0	4,677	▲ 2.3	5,028	3.4
8月	18,991	2.6	6,422	13.1	5,885	▲ 6.1	6,684	2.0	14,560	0.2	4,830	0.2	4,685	0.2	5,045	0.3
9月	19,136	0.8	5,768	▲ 10.2	6,853	16.4	6,515	▲ 2.5	15,275	4.9	5,202	7.7	4,805	2.6	5,268	4.4
10月	19,474	1.8	6,113	6.0	6,527	▲ 4.8	6,834	4.9	16,746	9.6	5,661	8.8	5,354	11.4	5,731	8.8
11月	18,523	▲ 4.9	5,839	▲ 4.5	6,195	▲ 5.1	6,489	▲ 5.0	13,522	▲ 19.3	4,466	▲ 21.1	4,318	▲ 19.4	4,738	▲ 17.3
12月	17,357	▲ 6.3	5,064	▲ 13.3	6,286	1.5	6,007	▲ 7.4	10,904	▲ 19.4	3,628	▲ 18.8	3,346	▲ 22.5	3,930	▲ 17.1
平成25年1月	20,353	17.3	5,864	15.8	7,528	19.8	6,961	15.9	16,995	55.9	5,749	58.5	5,480	63.8	5,766	46.7
2月	20,696	1.7	6,424	9.5	7,112	▲ 5.5	7,160	2.9	15,449	▲ 9.1	5,275	▲ 8.2	5,038	▲ 8.1	5,136	▲ 10.9
	前年同月比(%)	前年同月差	前年同月比(%)	前年同月差	前年同月比(%)	前年同月差	前年同月比(%)	前年同月差	前年同月比(%)	前年同月差	前年同月比(%)	前年同月差	前年同月比(%)	前年同月差	前年同月比(%)	前年同月差
平成19年度	▲ 8.1	-	▲ 10.4	-	▲ 14.4	-	1.1	-	▲ 3.0	-	▲ 1.7	-	▲ 3.8	-	▲ 3.7	-
平成20年度	▲ 17.5	-	▲ 18.5	-	▲ 14.6	-	▲ 19.4	-	24.2	-	18.0	-	15.2	-	41.0	-
平成21年度	▲ 26.4	-	▲ 22.0	-	▲ 24.0	-	▲ 32.8	-	13.0	-	15.1	-	9.8	-	14.0	-
平成22年度	14.3	-	11.0	-	11.7	-	20.7	-	▲ 5.1	-	▲ 5.8	-	▲ 2.1	-	▲ 7.0	-
平成23年度	11.5	-	6.8	-	16.0	-	11.6	-	▲ 7.0	-	▲ 4.1	-	▲ 6.7	-	▲ 10.0	-
平成24年度	9.1	-	7.5	-	7.0	-	12.7	-	▲ 4.5	-	▲ 5.8	-	▲ 5.0	-	▲ 2.8	-
平成24年2月	20.8	3,661	20.6	1,097	28.5	1,741	13.3	823	▲ 10.6	▲ 1878	▲ 9.6	▲ 556	▲ 11.9	▲ 706	▲ 10.4	▲ 616
3月	18.8	3,259	17.7	893	29.0	1,836	8.8	530	▲ 13.4	▲ 2643	▲ 13.2	▲ 893	▲ 12.5	▲ 786	▲ 14.6	▲ 964
4月	23.9	3,487	20.5	949	9.9	517	42.5	2,021	▲ 18.2	▲ 4303	▲ 20.3	▲ 1677	▲ 16.0	▲ 1154	▲ 18.1	▲ 1472
5月	35.3	4,834	27.4	1,317	38.2	1,654	40.9	1,863	▲ 4.7	▲ 837	▲ 3.2	▲ 195	▲ 4.1	▲ 227	▲ 6.8	▲ 415
6月	14.5	2,371	8.4	452	19.7	1,102	15.2	817	▲ 10.8	▲ 1779	▲ 9.9	▲ 556	▲ 11.0	▲ 590	▲ 11.5	▲ 633
7月	12.9	2,117	6.3	335	11.4	643	21.0	1,139	2.2	310	3.0	141	▲ 3.1	▲ 150	6.8	319
8月	9.9	1,712	15.9	881	▲ 0.1	▲ 7	14.3	838	▲ 8.6	▲ 1362	▲ 12.6	▲ 697	▲ 7.1	▲ 357	▲ 5.8	▲ 308
9月	6.5	1,164	1.6	92	7.6	484	9.9	588	▲ 2.6	▲ 401	▲ 5.2	▲ 288	▲ 3.1	▲ 154	0.8	41
10月	12.5	2,158	13.8	743	16.1	905	8.1	510	7.5	1,170	4.9	262	5.4	276	12.4	632
11月	4.7	830	2.8	159	8.9	507	2.6	164	▲ 1.5	▲ 210	▲ 4.5	▲ 212	0.7	32	▲ 0.6	▲ 30
12月	6.0	989	4.3	210	7.0	411	6.5	368	▲ 0.8	▲ 88	▲ 2.2	▲ 80	▲ 3.0	▲ 102	2.5	94
平成25年1月	8.4	1,578	▲ 2.3	▲ 136	21.4	1325	5.9	389	4.8	777	2.8	155	2.4	126	9.4	496
2月	▲ 2.8	▲ 603	0.0	▲ 3	▲ 9.4	▲ 741	2.0	141	▲ 2.1	▲ 325	0.2	13	▲ 3.6	▲ 190	▲ 2.8	▲ 148

※ 年度の数値は月平均である。