

静岡労働局職業安定部
 職業安定課
 担当 学 卒 主 任
 電話 054-271-9961

平成17年3月新規高校・中学卒業予定者の求人・求職状況

《平成16年7月末現在》

平成16年7月末現在における、平成17年3月新規高校・中学卒業予定者の、求人・求職状況をとりとまとめた。

(求職者数は「学校又は安定所の紹介を希望する者」の数を計上。)

その概要は次のとおりである。

【高校卒業者】 〈表-1・表-2・表-3・表-4・表-5・図-1・図-2〉

- 1 高卒求人数は6,729人で前年同期に比べ25.5%(1,366人)増加している。
- 2 高卒求職者数は7,726人で前年同期に比べ3.3%(263人)減少している。
- 3 1及び2の結果、求人倍率は0.87倍となり前年同期に比べ0.20ポイント上回った。

【中学卒業者】 〈表-6・表-7・表-8・表-9・表-10・図-3・図-4〉

- 1 中卒求人数は19人で前年同期に比べ5.0%(1人)減少している。
- 2 中卒求職者数は276人で前年同期に比べ8.7%(22人)増加している。
- 3 1及び2の結果、求人倍率は0.07倍となり前年同期に比べ0.01ポイント下回った。

有効求人倍率の推移(単位:倍)

区分	年度	7月	8月	9月	10月	11月	12月	1月	2月	3月	4月	5月	6月
高 校	静岡県 H16	0.87											
	H15	0.67	0.77	0.98	1.04	1.09	1.14	1.19	1.27	1.31	1.32	1.32	1.32
	H14	0.64	0.70	0.90	0.97	1.02	1.08	1.14	1.20	1.27	1.31	1.31	1.32
全 国	H16												
	H15	0.53		0.76		0.94		1.10					

※ 全国については奇数月発表。

区分・年度	7月	8月	9月	10月	11月	12月	1月	2月	3月	4月	5月	6月
中 学	H16	0.07										
	H15	0.08	0.20	0.22	0.28	0.28	0.40	0.55	0.72	1.06	1.13	1.21
	H14	0.13	0.18	0.18	0.21	0.25	0.36	0.57	0.73	1.20	1.21	1.21

表-1

高校 求人・求職・就職の状況

平成16年7月 末現在

		平成17年3月 卒業	平成16年3月 卒業	前年同期比 (%)	前年同期差 (人、ポイント)
求人数 (人)		6,729	5,363	25.5	1,366
求職者数 (人)	計	7,726	7,989	△ 3.3	△ 263
	うち男	4,050	4,164	△ 2.7	△ 114
	うち女	3,676	3,825	△ 3.9	△ 149
就職内定者数 (人)	計	0	0	—	0
	うち男	0	0	—	0
	うち女	0	0	—	0
求人倍率 (倍)		0.87	0.67		0.20
就職内定率 (%)	計	0.0	0.0		0.0
	うち男	0.0	0.0		0.0
	うち女	0.0	0.0		0.0

(注) 求職者数、就職内定者数は「学校又は安定所の紹介を希望する者」の数を計上。

表-2

高校 求人・求職・就職の地域別の状況

平成16年7月 末現在

		静岡県計	東 部	中 部	西 部
平成17年3月 卒業	求人数(人)	6,729	1,857	1,871	3,001
	求職者数(人)	7,726	2,196	2,510	3,020
	就職内定者数(人)	0	0	0	0
	求人倍率(倍)	0.87	0.85	0.75	0.99
	就職内定率(%)	0.0	0.0	0.0	0.0
平成16年3月 卒業	求人数(人)	5,363	1,589	1,600	2,174
	求職者数(人)	7,989	2,326	2,573	3,090
	就職内定者数(人)	0	0	0	0
	求人倍率(倍)	0.67	0.68	0.62	0.70
	就職内定率(%)	0.0	0.0	0.0	0.0
前年同期比 (差)	求人数(人)	1366	268	271	827
	求職者数(人)	△ 263	△ 130	△ 63	△ 70
	就職内定者数(人)	0	0	0	0
	求人倍率(倍)	0.20	0.17	0.13	0.29
	就職内定率(%)	0.0	0.0	0.0	0.0

(注) 求職者数、就職内定者数は「学校又は安定所の紹介を希望する者」の数を計上。

表-3

高校卒業生職業紹介状況の推移

平成16年7月 末現在

(単位: 人、前年比%、前年差ポイント)

卒業年度	求人数		求職者数		就職内定者数		就職内定率		求人倍率	
		前年比		前年比		前年比		前年差		前年差
平成12年3月 卒業	6,729	△ 37.1	9,236	1.6	0	—	0.0	0.0	0.73	0.73
平成13年3月 卒業	6,912	2.7	8,803	△ 4.7	0	—	0.0	0.0	0.79	0.06
平成14年3月 卒業	6,738	△ 2.5	8,600	△ 2.3	0	—	0.0	0.0	0.78	△ 0.01
平成15年3月 卒業	5,334	△ 20.8	8,369	△ 2.7	0	—	0.0	0.0	0.64	△ 0.14
平成16年3月 卒業	5,363	0.5	7,989	△ 4.5	0	—	0.0	0.0	0.67	0.03
平成17年3月 卒業	6,729	25.5	7,726	△ 3.3	0	—	0.0	0.0	0.87	0.20

(注) 求職者数、就職内定者数は「学校又は安定所の紹介を希望する者」の数を計上。

図-1

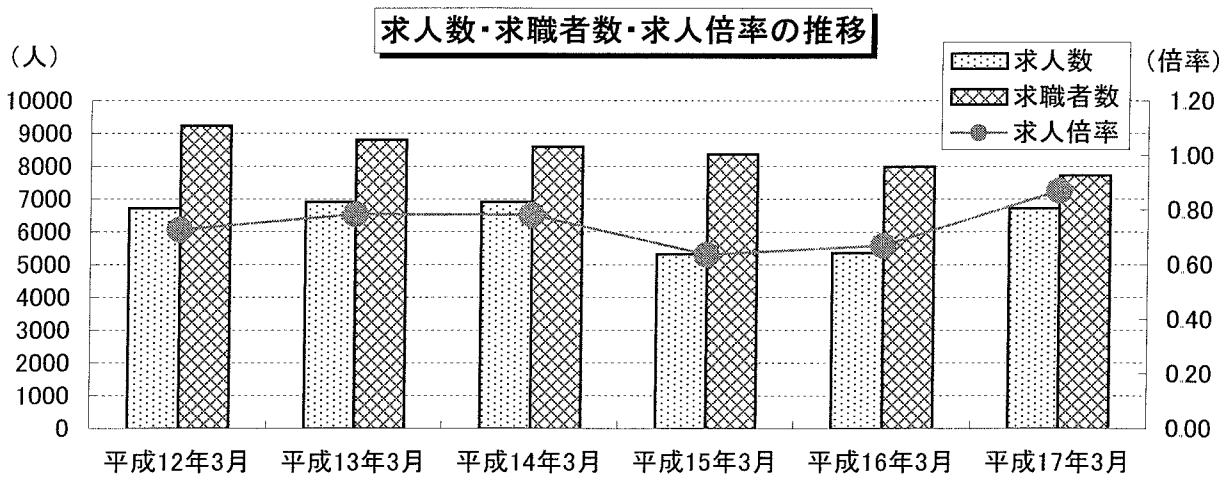


図-2

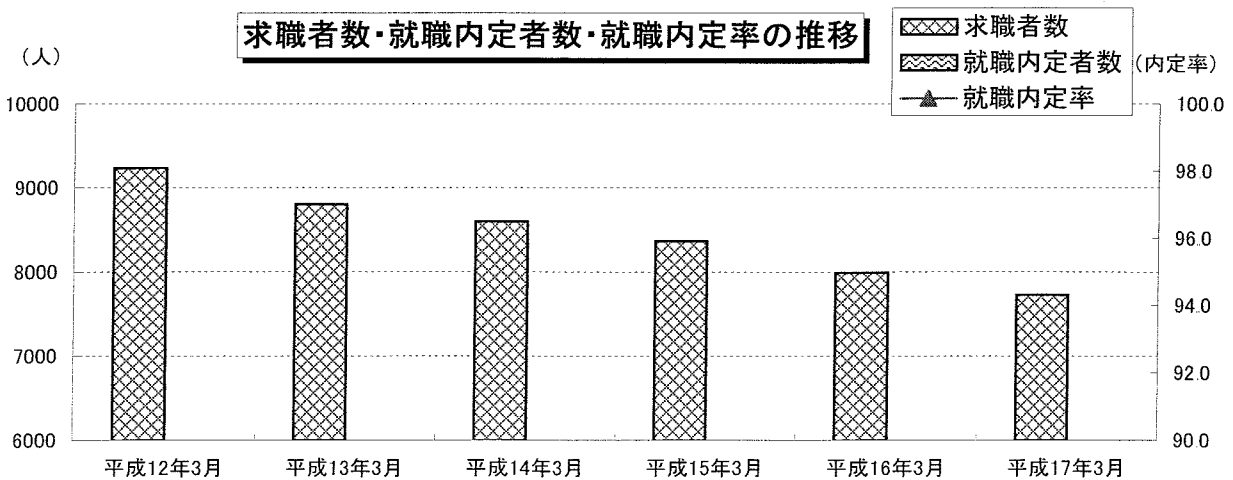


表-4 高等学校

平成17年3月 高等学校卒業者の安定所別求人・求職・就職内定状況

平成16年7月 末現在

	求人数(人)	前年同期比(%)	求職者数(人)	前年同期比(%)	就職内定者数(人)	前年同期比(%)	求人倍率(倍)	前年同期比(P)	就職内定率(%)	前年同期比(P)
計	6729 (5,363)	25.5	7726 (7,989)	△ 3.3	0 (0)	—	0.87 (0.67)	0.20	—	0.0
下田	178 (165)	7.9	92 (113)	△ 18.6	0 (0)	—	1.93 (1.46)	0.47	—	0.0
三島	368 (313)	17.6	384 (401)	△ 4.2	0 (0)	—	0.96 (0.78)	0.18	—	0.0
(伊東)	77 (49)	57.1								
沼津	691 (509)	35.8	1055 (1,145)	△ 7.9	0 (0)	—	0.65 (0.44)	0.21	—	0.0
(御殿場)	185 (93)	98.9								
富士	440 (465)	△ 5.4	416 (385)	8.1	0 (0)	—	1.06 (1.21)	△ 0.15	—	0.0
富士宮	180 (137)	31.4	249 (282)	△ 11.7	0 (0)	—	0.72 (0.49)	0.23	—	0.0
清水	420 (346)	21.4	338 (368)	△ 8.2	0 (0)	—	1.24 (0.94)	0.30	—	0.0
静岡	622 (490)	26.9	922 (1,009)	△ 8.6	0 (0)	—	0.67 (0.49)	0.18	—	0.0
焼津	489 (519)	△ 5.8	588 (559)	5.2	0 (0)	—	0.83 (0.93)	△ 0.10	—	0.0
島田	340 (245)	38.8	662 (637)	3.9	0 (0)	—	0.51 (0.38)	0.13	—	0.0
(榛原)	187 (98)	90.8								
掛川	356 (260)	36.9	536 (523)	2.5	0 (0)	—	0.66 (0.50)	0.16	—	0.0
磐田	569 (471)	20.8	793 (763)	3.9	0 (0)	—	0.72 (0.62)	0.10	—	0.0
(天竜)	75 (67)	11.9								
浜松	2076 (1,443)	43.9	1691 (1,804)	△ 6.3	0 (0)	—	1.23 (0.80)	0.43	—	0.0
(細江)	199 (132)	50.8								

注1 ()内は前年同期の状況

2 出張所の数値は内数で計上。

3 求職者数、就職内定者数は「学校又は安定所の紹介を希望する者」の数を計上。(本所一括調査)

表-5

平成17年3月新規学校卒業生産業・職業・規模別求人状況

<高校>

平成16年7月 末現在

(単位:人、前年増減率は%)

		平成16年7月 計	平成15年7月 計	前年同期 増減率	前年同期差
産 業 別	A. B. C. 農、林、漁業(01~04)	30	14	114.3	16
	D 鉱業(05)	1	0	-	1
	E 建設業(06~08)	214	167	28.1	47
	F 製造業(09~32)	3995	2943	35.7	1052
	(09)食料品製造業	304	290	4.8	14
	(10)飲料・たばこ・飼料製造業	47	40	17.5	7
	(11)繊維工業	60	74	△ 18.9	△ 14
	(12)衣服・その他の繊維製品製造業	32	25	28.0	7
	(13)木材・木製品製造業	58	36	61.1	22
	(14)家具・装備品製造業	24	22	9.1	2
	(15)パルプ・紙・紙加工品製造業	178	148	20.3	30
	(16)印刷・同関連業	51	36	41.7	15
	(17)化学工業	84	67	25.4	17
	(18)石油製品・石炭製品製造業	0	0	-	0
	(19)プラスチック製品製造業	229	143	60.1	86
	(20)ゴム製品製造業	62	43	44.2	19
	(22)窯業・土石製品製造業	70	7	900.0	63
	(23)鉄鋼業	29	24	20.8	5
	(24)非鉄金属製造業	98	74	32.4	24
	(25)金属製品製造業	224	99	126.3	125
	(26)一般機械器具製造業	407	274	48.5	133
	(27)電気機械器具製造業	230	274	△ 16.1	△ 44
	(28)情報通信機械機器製造業	133			
	(29)電子部品・デバイス製造業	116			
	(30)輸送用機械器具製造業	1471	1188	23.8	283
	(31)精密機械器具製造業	30	39	△ 23.1	△ 9
	(21,32) その他の製造業	58	40	45.0	18
	G 電気・ガス・熱供給・水道業(33~36)	16	10	60.0	6
	H 情報通信業(37~41)	26			
	I 運輸業(42~48)	328			
	J 卸売・小売業(49~60)	649	513	26.5	136
	(49~54) 卸売業	181	126	43.7	55
	(55~60) 小売業	468	387	20.9	81
K 金融・保険業(61~67)	31	14	121.4	17	
L 不動産業(68,69)	4	17	△ 76.5	△ 13	
M 飲食店、宿泊業(70~72)	356				
(70,71) 飲食店	51	63	△ 19.0	△ 12	
(72) 宿泊業	305				
N 医療、福祉(73~75)	252				
O 教育、学習支援業(76,77)	5				
P 複合サービス事業(78,79)	38				
Q サービス業(他に分類されないもの)(80~94)	780				
R. S 公務、その他(95,96,99)	4	0	-	4	
合計	6729	5363	25.5	1366	
職 業 別	A. B 専門・技術・管理(01~24)	572	516	10.9	56
	C 事務(25~31)	621	433	43.4	188
	D 販売(32~33)	440	399	10.3	41
	E サービス(34~39)	885	898	△ 1.4	△ 13
	(35) 理容・美容師見習等	94			
	(36) 調理師見習等	92			
	(37) 飲食店店員等	474			
	(34・38・39) その他	225			
	I 技能工、採掘、製造、建築の職業(51~80)	4058	2997	35.4	1061
	(51~72) 製造・製作の職業	3748	2736	37.0	1012
	(73~74) 定置機関・建設機械運転	86	55	56.4	31
(75~80) 採掘・建設・労務の職業	224	206	8.7	18	
上記以外の職業(40~50)	153	120	27.5	33	
合計	6729	5363	25.5	1366	
規 模 別	29人以下	1214	872	39.2	342
	30~99人	1708	1251	36.5	457
	100~299人	1665	1388	20.0	277
	300~499人	690	520	32.7	170
	500~999人	532	458	16.2	74
	1000人以上	920	874	5.3	46
合計	6729	5363	25.5	1366	

注1 産業分類の改訂に伴い、比較できない箇所がある。

注2 職業分類Eサービスの34~39については比較できない。

表-6

中学 求人・求職・就職の状況

平成16年7月 末現在

		平成17年3月 卒業	平成16年3月 卒業	前年同期比 (%)	前年同期差 (人、ポイント)
求人数 (人)		19	20	△ 5.0	△ 1
求職者数 (人)	計	276	254	8.7	22
	うち男	171	168	1.8	3
	うち女	105	86	22.1	19
就職内定者数 (人)	計	0	0	—	0
	うち男	0	0	—	0
	うち女	0	0	—	0
求人倍率 (倍)		0.07	0.08		△ 0.01
就職内定率 (%)	計	0.0	0.0		0.0
	うち男	0.0	0.0		0.0
	うち女	0.0	0.0		0.0

(注) 求職者数、就職内定者数は「学校又は安定所の紹介を希望する者」の数を計上。

表-7

中学 求人・求職・就職の地域別の状況

平成16年7月 末現在

		静岡県計	東 部	中 部	西 部
平成17年3月 卒業	求人数(人)	19	7	0	12
	求職者数(人)	276	142	77	57
	就職内定者数(人)	0	0	0	0
	求人倍率(倍)	0.07	0.05	0.00	0.21
	就職内定率(%)	0.0	0.0	0.0	0.0
平成16年3月 卒業	求人数(人)	20	7	3	10
	求職者数(人)	254	103	74	77
	就職内定者数(人)	0	0	0	0
	求人倍率(倍)	0.08	0.07	0.04	0.13
	就職内定率(%)	0.0	0.0	0.0	0.0
前年同期比 (差)	求人数(人)	△ 1	0	△ 3	2
	求職者数(人)	22	39	3	△ 20
	就職内定者数(人)	0	0	0	0
	求人倍率(倍)	△ 0.01	△ 0.03	△ 0.04	0.13
	就職内定率(%)	0.0	0.0	0.0	0.0

(注) 求職者数、就職内定者数は「学校又は安定所の紹介を希望する者」の数を計上。

表-8

中学校卒業生職業紹介状況の推移

平成16年7月 末現在

(単位:人、前年比%、前年差ポイント)

卒業年度	求人数		求職者数		就職内定者数		就職内定率		求人倍率	
		前年比		前年比		前年比		前年差		前年差
平成12年3月 卒業	169	△ 28.4	415	△ 3.0	0	—	0.0	0.0	0.41	△0.12
平成13年3月 卒業	134	△ 20.7	331	△ 20.2	0	—	0.0	0.0	0.40	△ 0.01
平成14年3月 卒業	77	△ 42.5	365	10.3	0	—	0.0	0.0	0.21	△ 0.19
平成15年3月 卒業	46	△ 40.3	352	△ 3.6	0	—	0.0	0.0	0.13	△ 0.08
平成16年3月 卒業	20	△ 56.5	254	△ 27.8	0	—	0.0	0.0	0.08	△ 0.05
平成17年3月 卒業	19	△ 5.0	276	8.7	0	—	0.0	0.0	0.07	△ 0.01

(注) 求職者数、就職内定者数は「学校又は安定所の紹介を希望する者」の数を計上。

図-3

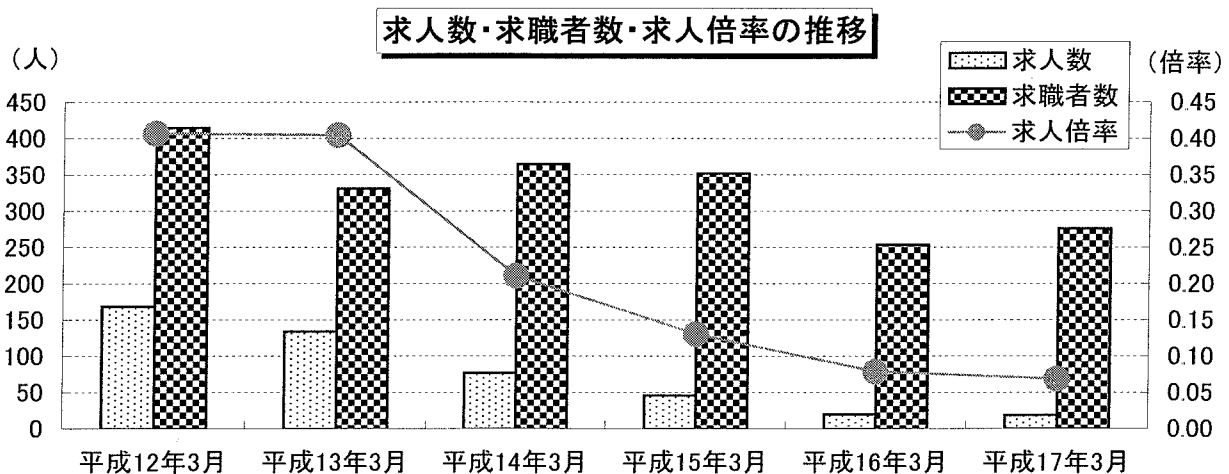
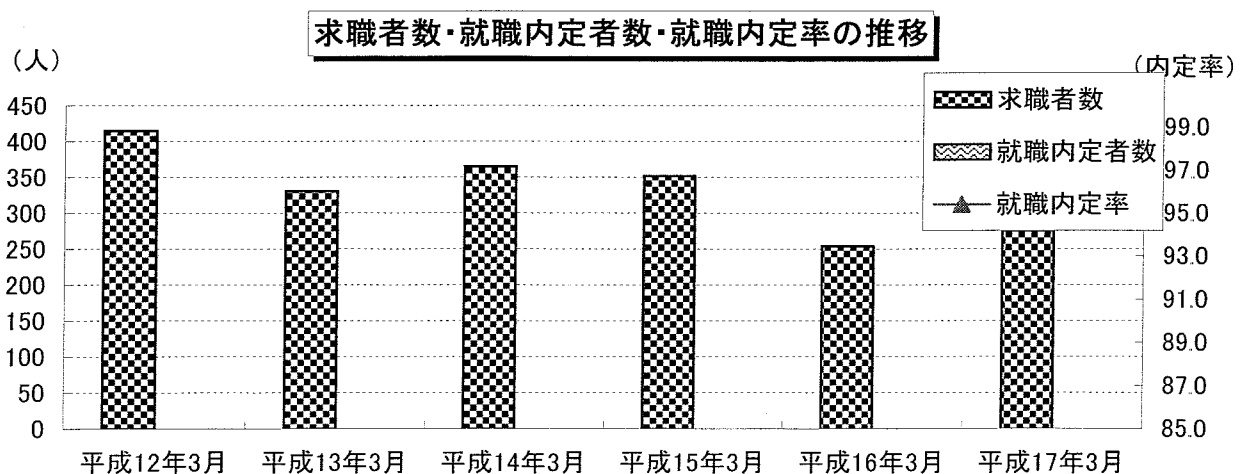


図-4



表一9 中学校

平成17年3月 中学校卒業者の安定所別求人・求職・就職内定状況

平成16年7月 末現在

	求人数(人)	前年同期比(%)	求職者数(人)	前年同期比(%)	就職内定者数(人)	前年同期比(%)	求人倍率(倍)	前年同期比(P)	就職内定率(%)	前年同期比(P)
計	19 (20)	△ 5.0	276 (254)	8.7	0 (0)	—	0.07 (0.08)	△ 0.01	—	0.0
下田	1 (1)	0.0	5 (2)	150.0	0 (0)	—	0.20 (0.50)	△ 0.30	—	0.0
三島	2 (2)	0.0	41 (33)	24.2	0 (0)	—	0.05 (0.06)	△ 0.01	—	0.0
(伊東)	0 (0)	—	11 (0)	—	0 (0)	—	—	0.00	—	0.0
沼津	1 (0)	—	53 (22)	140.9	0 (0)	—	0.02 —	0.02	—	0.0
(御殿場)	0 (0)	—	4 (0)	—	0 (0)	—	—	0.00	—	0.0
富士	0 (0)	—	31 (27)	14.8	0 (0)	—	—	0.00	—	0.0
富士宮	3 (4)	△ 25.0	12 (19)	△ 36.8	0 (0)	—	0.25 (0.21)	△ 0.04	—	0.0
清水	0 (0)	—	11 (22)	△ 50.0	0 (0)	—	—	0.00	—	0.0
静岡	0 (3)	—	17 (23)	△ 26.1	0 (0)	—	— (0.13)	△ 0.13	—	0.0
焼津	0 (0)	—	31 (13)	138.5	0 (0)	—	—	0.00	—	0.0
島田	0 (0)	—	18 (16)	12.5	0 (0)	—	—	0.00	—	0.0
(榛原)	0 (0)	—	7 (8)	△ 12.5	0 (0)	—	—	0.00	—	0.0
掛川	0 (0)	—	10 (12)	△ 16.7	0 (0)	—	—	0.00	—	0.0
磐田	0 (1)	—	12 (15)	△ 20.0	0 (0)	—	— (0.07)	△ 0.07	—	0.0
(天竜)	0 (0)	—	0 (2)	—	0 (0)	—	—	0.00	—	0.0
浜松	12 (9)	33.3	35 (50)	△ 30.0	0 (0)	—	0.34 (0.18)	0.16	—	0.0
(細江)	0 (0)	—	2 (5)	△ 60.0	0 (0)	—	—	0.00	—	0.0

注1 ()内は前年同期の状況

2 出張所の数値は内数で計上。

3 求職者数、就職内定者数は「学校又は安定所の紹介を希望する者」の数を計上。

表一10

平成17年3月新規学校卒業者産業・職業・規模別求人状況

<中学>

平成16年7月 末現在

(単位:人、前年増減率は%)

		平成16年7月 計	平成15年7月 計	前年同期 増減率	前年同期差
産 業 別	A. B. C. 農、林、漁業(01~04)	0	0	—	0
	D 鉱業(05)	0	0	—	0
	E 建設業(06~08)	5	3	66.7	2
	F 製造業(09~32)	1	0	—	1
	(09)食料品製造業	1	0	—	1
	(10)飲料・たばこ・飼料製造業	0	0	—	0
	(11)繊維工業	0	0	—	0
	(12)衣服・その他の繊維製品製造業	0	0	—	0
	(13)木材・木製品製造業	0	0	—	0
	(14)家具・装備品製造業	0	0	—	0
	(15)パルプ・紙・紙加工品製造業	0	0	—	0
	(16)印刷・同関連業	0	0	—	0
	(17)化学工業	0	0	—	0
	(18)石油製品・石炭製品製造業	0	0	—	0
	(19)プラスチック製品製造業	0	0	—	0
	(20)ゴム製品製造業	0	0	—	0
	(22)窯業・土石製品製造業	0	0	—	0
	(23)鉄鋼業	0	0	—	0
	(24)非鉄金属製造業	0	0	—	0
	(25)金属製品製造業	0	0	—	0
	(26)一般機械器具製造業	0	0	—	0
	(27)電気機械器具製造業	0	0	—	0
	(28)情報通信機械機器製造業	0	0	—	0
	(29)電子部品・デバイス製造業	0	0	—	0
	(30)輸送用機械器具製造業	0	0	—	0
	(31)精密機械器具製造業	0	0	—	0
	(21,32) その他の製造業	0	0	—	0
	G 電気・ガス・熱供給・水道業(33~36)	0	0	—	0
	H 情報通信業(37~41)	0	0	—	0
	I 運輸業(42~48)	0	0	—	0
	J 卸売・小売業(49~60)	3	2	50.0	1
	(49~54) 卸売業	0	0	—	0
(55~60) 小売業	3	2	50.0	1	
K 金融・保険業(61~67)	0	0	—	0	
L 不動産業(68,69)	0	0	—	0	
M 飲食店、宿泊業(70~72)	1	0	—	1	
(70,71) 飲食店	0	4	△ 100.0	△ 4	
(72) 宿泊業	1	0	—	1	
N 医療、福祉(73~75)	0	0	—	0	
O 教育、学習支援業(76,77)	0	0	—	0	
P 複合サービス事業(78,79)	0	0	—	0	
Q サービス業(他に分類されないもの)(80~94)	9	0	—	9	
R. S 公務、その他(95,96,99)	0	0	—	0	
合計	19	20	△ 5.0	△ 1	
職 業 別	A. B 専門・技術・管理 (01~24)	0	0	—	0
	C 事務 (25~31)	0	0	—	0
	D 販売 (32~33)	3	2	50.0	1
	E サービス (34~39)	11	15	△ 26.7	△ 4
	(35) 理容・美容師見習等	9	0	—	9
	(36) 調理師見習等	2	0	—	2
	(37) 飲食店店員等	0	0	—	0
	(34・38・39) その他	0	0	—	0
	I 技能工、採掘、製造、建築の職業 (51~80)	5	3	66.7	2
	(51~72) 製造・製作の職業	0	3	△ 100.0	△ 3
	(73・74) 定置機関・建設機械運転	0	0	—	0
	(75~80) 採掘・建設・労務の職業	5	0	—	5
上記以外の職業 (40~50)	0	0	—	0	
合計	19	20	△ 5.0	△ 1	
規 模 別	29人以下	14	16	△ 12.5	△ 2
	30~99人	3	2	50.0	1
	100~299人	2	2	0.0	0
	300~499人	0	0	—	0
	500~999人	0	0	—	0
	1000人以上	0	0	—	0
合計	19	20	△ 5.0	△ 1	

注1 産業分類の改訂に伴い、比較できない箇所がある。

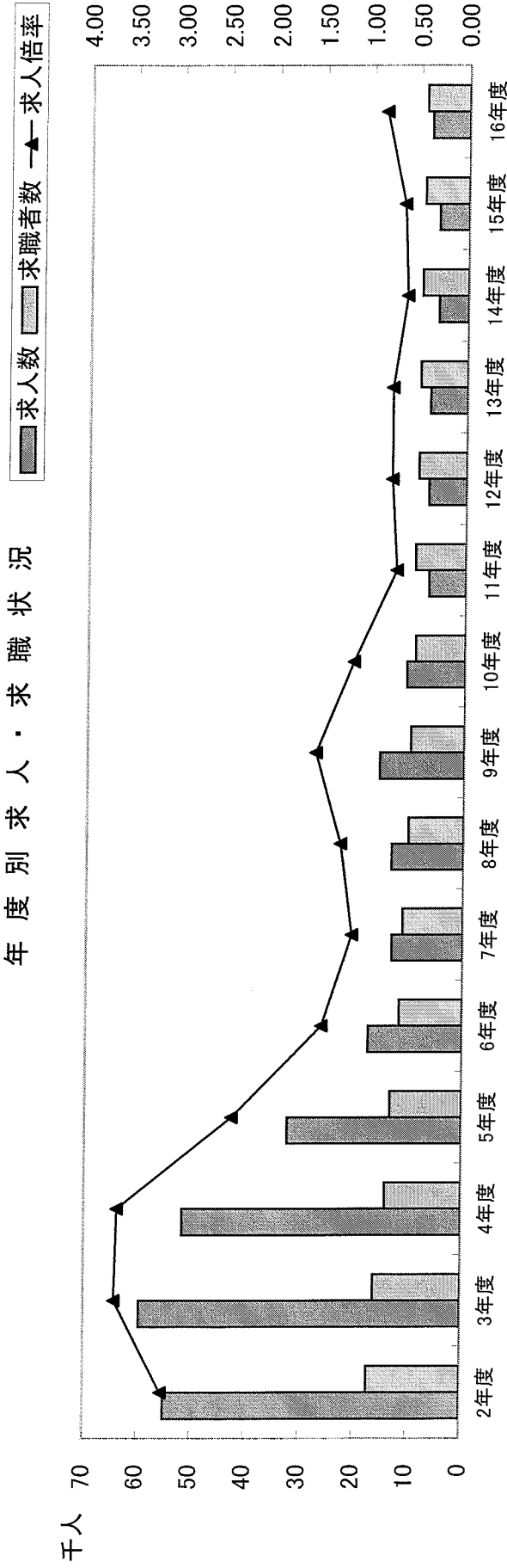
注2 職業分類Eサービスの34~39については比較できない。

年度別新規高等学校卒業者の求人・求職状況（7月末現在）

静岡労働局職業安定課

年 度	2年度	3年度	4年度	5年度	6年度	7年度	8年度	9年度	10年度	11年度	12年度	13年度	14年度	15年度	16年度
卒業年度	3年3月卒	4年3月卒	5年3月卒	6年3月卒	7年3月卒	8年3月卒	9年3月卒	10年3月卒	11年3月卒	12年3月卒	13年3月卒	14年3月卒	15年3月卒	16年3月卒	17年3月卒
求人数	54,962	59,598	51,660	32,275	17,447	13,140	13,284	15,579	10,696	6,729	6,912	6,738	5,334	5,363	6,729
求職者数	17,339	16,220	14,166	13,275	11,683	11,151	10,172	9,899	9,092	9,236	8,803	8,600	8,369	7,989	7,726
求人倍率	3.17	3.67	3.65	2.43	1.49	1.18	1.31	1.57	1.18	0.73	0.79	0.78	0.64	0.67	0.87

年 度 別 求 人 ・ 求 職 状 況



年度別新規中学校卒業者の求人・求職状況（7月末現在）

静岡労働局職業安定課

年度	2年度	3年度	4年度	5年度	6年度	7年度	8年度	9年度	10年度	11年度	12年度	13年度	14年度	15年度	16年度
卒業年度	3年3月卒	4年3月卒	5年3月卒	6年3月卒	7年3月卒	8年3月卒	9年3月卒	10年3月卒	11年3月卒	12年3月卒	13年3月卒	14年3月卒	15年3月卒	16年3月卒	17年3月卒
求人数	3,821	3,913	3,258	2,137	906	525	397	395	236	169	134	77	46	20	19
求職者数	810	368	603	570	431	476	375	424	428	415	331	365	352	254	276
求人倍率	4.72	10.63	5.40	3.75	2.10	1.10	1.06	0.93	0.55	0.41	0.40	0.21	0.13	0.08	0.07

年度別求人・求職状況

