

## 平成18年3月新規高等学校・中学校卒業者の職業紹介状況

### 〈平成18年4月末現在〉

平成18年4月末現在における、平成18年3月新規高等学校・中学校卒業者の、求人・求職・就職決定状況を取りまとめた。

(求職者数は「学校又は安定所の紹介を希望する者」の数を計上。)

その概要は次のとおりである。

#### 【高校卒業者】 表-1・表-2・表-3・表-4・表-5・図-1・図-2

- 1 高卒求人数は13,345人で前年同期に比べ30.5%(3,122人)増加している。
- 2 高卒求職者数は7,173人で前年同期に比べ4.7%(321人)増加している。
- 3 1及び2の結果、求人倍率は1.86倍となり前年同期に比べ0.37ポイント上回った。
- 4 就職決定者数は7,133人で前年同期に比べ5.9%(396人)の増加となっている。
- 5 2及び4の結果、就職決定率は99.4%となり前年同期に比べ1.1ポイント上回った。

#### 【中学卒業者】 表-6・表-7・表-8・表-9・表-10・図-3・図-4

- 1 中卒求人数は415人で前年同期に比べ1.2%(5人)減少している。
- 2 中卒求職者数は252人で前年同期に比べ6.0%(16人)減少している。
- 3 1及び2の結果、求人倍率は1.65倍となり前年同期に比べ0.08ポイント上回った。
- 4 就職決定者数は242人で前年同期に比べ4.7%(12人)の減少となっている。
- 5 2及び4の結果、就職決定率は96.0%となり、前年同期に比べ1.2ポイント上回った。

有効求人倍率の推移(単位:倍)

区分	年度	7月	8月	9月	10月	11月	12月	1月	2月	3月	4月	5月	6月	
高校	静岡県	H17	1.30	1.42	1.61	1.68	1.72	1.76	1.81	1.83	1.85	1.86		
		H16	0.87	0.99	1.19	1.26	1.33	1.37	1.43	1.46	1.49	1.49	1.50	1.51
		H15	0.67	0.77	0.98	1.04	1.09	1.14	1.19	1.27	1.31	1.32	1.32	1.32
	全国	H17	0.90		1.20		1.36		1.50		1.61			
		H16	0.69		0.97		1.15		1.43		1.43			1.46

就職内定率の推移(単位:%)

区分	年度	7月	8月	9月	10月	11月	12月	1月	2月	3月	4月	5月	6月	
高校	静岡県	H17			59.3	78.4	85.3	89.9	94.0	97.0	98.5	99.4		
		H16			55.6	72.4	81.5	87.6	92.2	96.1	97.9	98.3	98.8	99.4
		H15			53.8	69.1	77.1	83.5	88.3	94.8	97.6	98.8	99.2	99.5
	全国	H17			44.0		72.8		85.3		95.8			
		H16			38.9		67.7		81.6		94.1			97.2

表 - 1

### 高校 求人・求職・就職の状況

平成18年4月末 現在

		平成18年3月 卒業	平成17年3月 卒業	前年同期比 (%)	前年同期差 (人、ポイント)
求人数 (人)		13,345	10,223	30.5	3,122
求職者数 (人)	計	7,173	6,852	4.7	321
	うち男	3,987	3,712	7.4	275
	うち女	3,186	3,140	1.5	46
就職決定者数 (人)	計	7,133	6,737	5.9	396
	うち男	3,974	3,673	8.2	301
	うち女	3,159	3,064	3.1	95
求人倍率 (倍)		1.86	1.49		0.37
就職決定率 (%)	計	99.4	98.3		1.1
	うち男	99.7	98.9		0.8
	うち女	99.2	97.6		1.6

(注) 求職者数、就職決定者数は「学校又は安定所の紹介を希望する者」の数を計上。

表 - 2

### 高校 求人・求職・就職の地域別の状況

平成18年4月末 現在

		静岡県計	東 部	中 部	西 部
平成18年3月 卒業	求人数(人)	13,345	3,655	4,242	5,448
	求職者数(人)	7,173	2,009	2,154	3,010
	就職決定者数(人)	7,133	1,992	2,149	2,992
	求人倍率(倍)	1.86	1.82	1.97	1.81
	就職決定率(%)	99.4	99.2	99.8	99.4
平成17年3月 卒業	求人数(人)	10,223	2,977	2,950	4,296
	求職者数(人)	6,852	1,968	2,054	2,830
	就職決定者数(人)	6,737	1,926	2,027	2,784
	求人倍率(倍)	1.49	1.51	1.44	1.52
	就職決定率(%)	98.3	97.9	98.7	98.4
前年同期比 (差)	求人数(人)	3,122	678	1,292	1,152
	求職者数(人)	321	41	100	180
	就職決定者数(人)	396	66	122	208
	求人倍率(P)	0.37	0.31	0.53	0.29
	就職決定率(P)	1.1	1.3	1.1	1.0

(注) 求職者数、就職決定者数は「学校又は安定所の紹介を希望する者」の数を計上。

表 - 3

### 高校卒業生職業紹介状況の推移

平成18年4月末 現在

(単位:人、前年比%、前年差ポイント)

卒業年度	求人数		求職者数		就職決定者数		就職決定率		求人倍率	
		前年比		前年比		前年比		前年差		前年差
平成13年3月 卒業	10,289	1.7	7,396	3.2	7,283	3.3	98.5	0.1	1.39	0.02
平成14年3月 卒業	9,517	7.5	6,868	7.1	6,670	8.4	97.1	1.4	1.39	0.00
平成15年3月 卒業	8,596	9.7	6,578	4.2	6,412	3.9	97.5	0.4	1.31	0.08
平成16年3月 卒業	8,682	1.0	6,597	0.3	6,515	1.6	98.8	1.3	1.32	0.01
平成17年3月 卒業	10,223	17.7	6,852	3.9	6,737	3.4	98.3	0.5	1.49	0.17
<b>平成18年3月 卒業</b>	<b>13,345</b>	<b>30.5</b>	<b>7,173</b>	<b>4.7</b>	<b>7,133</b>	<b>5.9</b>	<b>99.4</b>	<b>1.1</b>	<b>1.86</b>	<b>0.37</b>

(注) 求職者数、就職決定者数は「学校又は安定所の紹介を希望する者」の数を計上。

図 - 1

#### 求人数・求職者数・求人倍率の推移

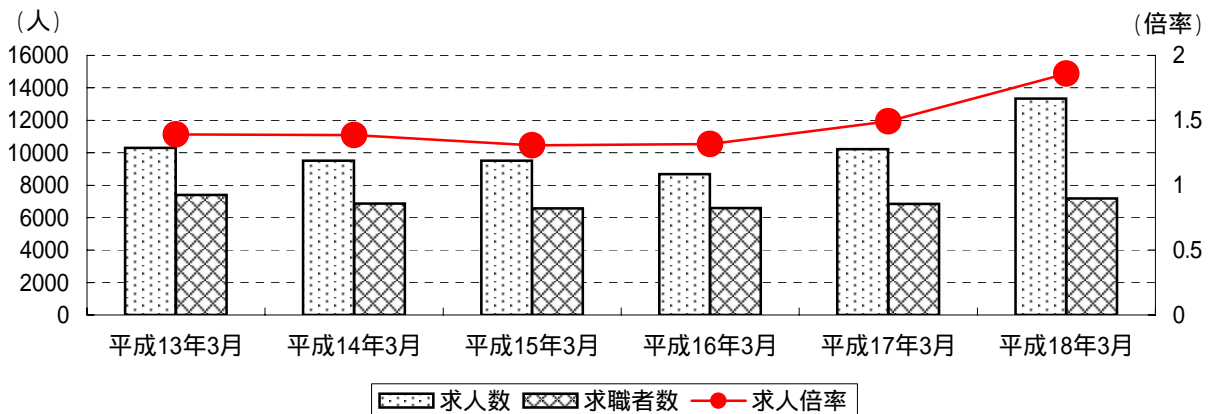


図 - 2

#### 求職者数・就職決定者数・就職決定率の推移

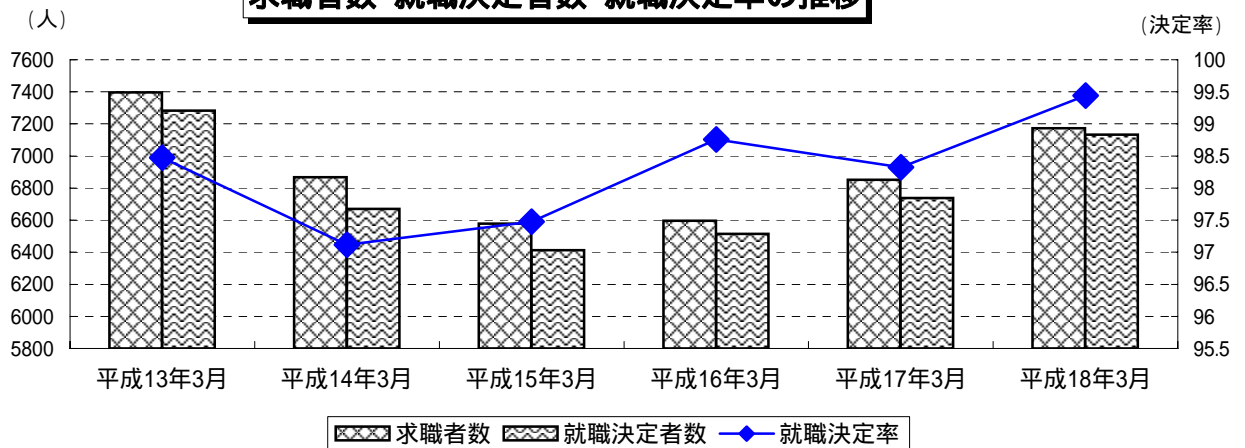


表 - 4 高等学校

平成18年3月 高等学校卒業者の安定所別求人・求職・就職決定状況

平成18年4月末 現在

	求人数(人)	前年同 期比 (%)	求職者数 (人)	前年同 期比 (%)	就職決定 者数(人)	前年同 期比 (%)	求人倍率 (倍)	前年同 期比(P)	就職決定 率(%)	前年同 期比(P)
計	13,345 (10,223)	30.5	7,173 (6,852)	4.7	7,133 (6,737)	5.9	1.86 (1.49)	0.37	99.4 (98.3)	1.1
下田	285 (229)	24.5	109 (73)	49.3	109 (73)	49.3	2.61 (3.14)	0.53	100.0 (100.0)	0.0
三島	598 (537)	11.4	301 (271)	11.1	301 (268)	12.3	1.99 (1.98)	0.01	100.0 (98.9)	1.1
(伊東)	141 (105)	34.3								
沼津	1,322 (1,237)	6.9	1,026 (979)	4.8	1010 (946)	6.8	1.29 (1.26)	0.03	98.4 (96.6)	1.8
(御殿場)	311 (307)	1.3								
富士	1,021 (667)	53.1	346 (421)	17.8	345 (415)	16.9	2.95 (1.58)	1.37	99.7 (98.6)	1.1
富士宮	429 (307)	39.7	227 (224)	1.3	227 (224)	1.3	1.89 (1.37)	0.52	100.0 (100.0)	0.0
清水	788 (648)	21.6	328 (297)	10.4	328 (295)	11.2	2.40 (2.18)	0.22	100.0 (99.3)	0.7
静岡	1,961 (1,054)	86.1	754 (663)	13.7	749 (650)	15.2	2.60 (1.59)	1.01	99.3 (98.0)	1.3
焼津	902 (767)	17.6	500 (529)	5.5	500 (525)	4.8	1.80 (1.45)	0.35	100.0 (99.2)	0.8
島田	591 (481)	22.9	572 (565)	1.2	572 (557)	2.7	1.03 (0.85)	0.18	100.0 (98.6)	1.4
(榛原)	312 (272)	14.7								
掛川	671 (527)	27.3	535 (504)	6.2	535 (490)	9.2	1.25 (1.05)	0.20	100.0 (97.2)	2.8
磐田	1,244 (943)	31.9	741 (747)	0.8	733 (738)	0.7	1.68 (1.26)	0.42	98.9 (98.8)	0.1
(天竜)	156 (108)	44.4								
浜松	3,533 (2,826)	25.0	1,734 (1,579)	9.8	1,724 (1,556)	10.8	2.04 (1.79)	0.25	99.4 (98.5)	0.9
(細江)	324 (268)	20.9								

注1 ( )内は前年同期の状況

2 出張所の数値は内数で計上。

3 求職者数、就職決定者数は「学校又は安定所の紹介を希望する者」の数を計上。(本所一括調査)

平成18年3月新規学校卒業生産業・職業・規模別求人状況

<高校>

平成18年4月末 現在

(単位:人、前年増減率は%)

		平成18年4月 計	平成17年4月 計	前年同期 増減率	前年同期差
産 業	A.B.C. 農、林、漁業(01~04)	40	47	14.9	7
	D 鉱業(05)	7	4	75.0	3
	E 建設業(06~08)	619	466	32.8	153
	F 製造業(09~32)	7,129	5,599	27.3	1530
	(09)食料品製造業	547	510	7.3	37
	(10)飲料・たばこ・飼料製造業	64	62	3.2	2
	(11)繊維工業	47	80	41.3	33
	(12)衣服・その他の繊維製品製造業	78	76	2.6	2
	(13)木材・木製品製造業	96	91	5.5	5
	(14)家具・装備品製造業	65	46	41.3	19
	(15)パルプ・紙・紙加工品製造業	473	273	73.3	200
	(16)印刷・同関連業	129	76	69.7	53
	(17)化学工業	173	127	36.2	46
	(18)石油製品・石炭製品製造業	0	1	100.0	1
	(19)プラスチック製品製造業	323	296	9.1	27
	(20)ゴム製品製造業	96	76	26.3	20
	(22)窯業・土石製品製造業	69	82	15.9	13
	(23)鉄鋼業	66	37	78.4	29
	(24)非鉄金属製造業	136	127	7.1	9
	(25)金属製品製造業	362	323	12.1	39
	(26)一般機械器具製造業	884	695	27.2	189
	(27)電気機械器具製造業	503	341	47.5	162
	(28)情報通信機械機器製造業	69	151	54.3	82
	(29)電子部品・デバイス製造業	158	156	1.3	2
	(30)輸送用機械器具製造業	2,573	1,838	40.0	735
	(31)精密機械器具製造業	130	56	132.1	74
	(21,32) その他の製造業	88	79	11.4	9
	G 電気・ガス・熱供給・水道業(33~36)	28	25	12.0	3
	H 情報通信業(37~41)	76	42	81.0	34
	I 運輸業(42~48)	500	437	14.4	63
	J 卸売・小売業(49~60)	1,444	1,136	27.1	308
	(49~54) 卸売業	488	391	24.8	97
(55~60) 小売業	956	745	28.3	211	
K 金融・保険業(61~67)	63	51	23.5	12	
L 不動産業(68,69)	15	12	25.0	3	
M 飲食店、宿泊業(70~72)	563	511	10.2	52	
(70,71) 飲食店	142	130	9.2	12	
(72) 宿泊業	421	381	10.5	40	
N 医療、福祉(73~75)	835	493	69.4	342	
O 教育、学習支援業(76,77)	7	28	75.0	21	
P 複合サービス事業(78,79)	72	59	22.0	13	
Q サービス業(他に分類されないもの)(80~94)	1,944	1,312	48.2	632	
(90) その他の事業サービス業	956				
R.S 公務、その他(95,96,99)	3	1	200.0	2	
合 計		13,345	10,223	30.5	3122
職 業	A.B 専門・技術・管理 (01~24)	1,471	900	63.4	571
	C 事務 (25~31)	1,210	1,072	12.9	138
	D 販売 (32~33)	966	744	29.8	222
	E サービス (34~39)	1,338	1,298	3.1	40
	(35) 理容・美容師見習等	154	134	14.9	20
	(36) 調理師見習等	144	161	10.6	17
	(37) 飲食店店員等	828	695	19.1	133
	(34・38・39) その他	212	308	31.2	96
	I 技能工、採掘、製造、建築の職業(51~80)	8,134	5,983	36.0	2151
	(51~72) 製造・製作の職業	7,270	5,311	36.9	1959
	(73・74) 定置機関・建設機械運転	199	117	70.1	82
(75~80) 採掘・建設・労務の職業	665	555	19.8	110	
上記以外の職業(40~50)	226	226	0.0	0	
合 計		13,345	10,223	30.5	3122
規 模 別	29人以下	2,589	2,430	6.5	159
	30~99人	3,748	2,884	30.0	864
	100~299人	3,206	2,281	40.6	925
	300~499人	1,011	915	10.5	96
	500~999人	744	697	6.7	47
	1000人以上	2,047	1,016	101.5	1031
合 計		13,345	10,223	30.5	3122

注 産業分類の改訂に伴い、比較できない箇所がある。

## 年度別新規高等学校卒業者の求人・求職状況（4月末現在）

静岡労働局職業安定課

年 度	2年度	3年度	4年度	5年度	6年度	7年度	8年度	9年度	10年度	11年度	12年度	13年度	14年度	15年度	16年度	17年度
卒業年度	3年3月卒	4年3月卒	5年3月卒	6年3月卒	7年3月卒	8年3月卒	9年3月卒	10年3月卒	11年3月卒	12年3月卒	13年3月卒	14年3月卒	15年3月卒	16年3月卒	17年3月卒	18年3月卒
求人数	60,050	63,776	54,717	35,714	21,307	17,333	17,059	18,343	12,776	10,116	10,289	9,517	8,596	8,682	10,223	13,345
求職者数	17,303	16,514	14,158	12,234	10,576	9,697	9,265	8,946	7,779	7,166	7,396	6,868	6,578	6,597	6,852	7,173
就職決定者数	17,303	16,514	14,158	12,234	10,576	9,697	9,265	8,938	7,722	7,048	7,283	6,670	6,412	6,515	6,737	7,133
求人倍率	3.47	3.86	3.86	2.92	2.01	1.79	1.84	2.05	1.64	1.41	1.39	1.39	1.31	1.32	1.49	1.86
就職決定率	100.0	100.0	100.0	100.0	100.0	100.0	100.0	99.9	99.3	98.4	98.5	97.1	97.5	98.8	98.3	99.4

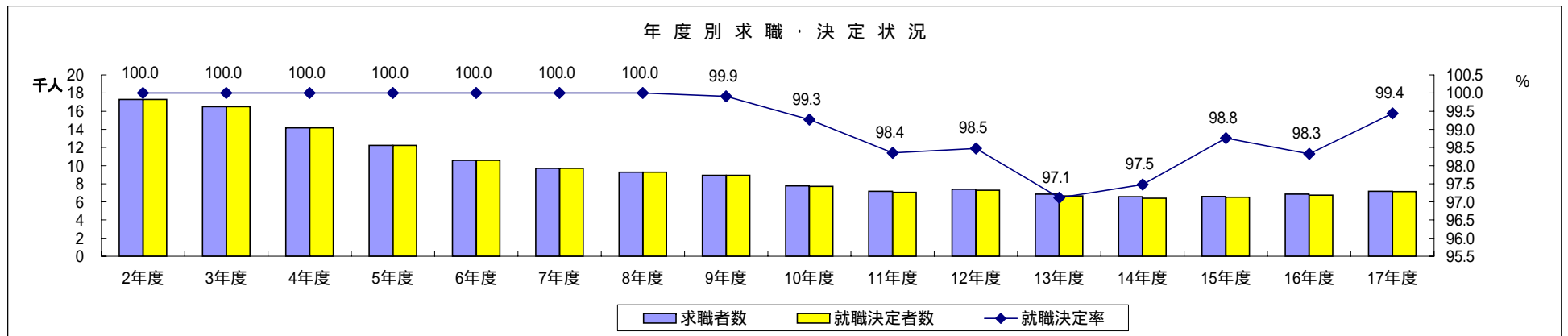
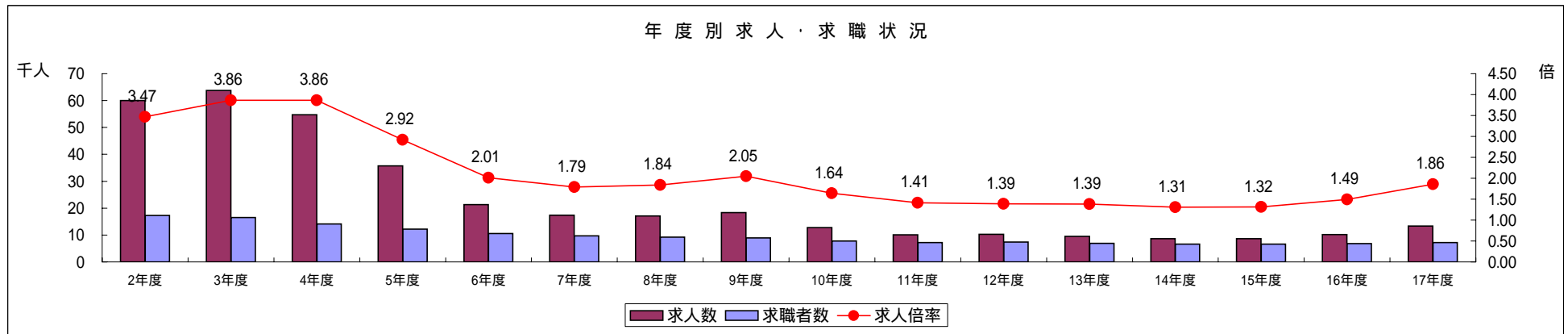


表 - 6

### 中学 求人・求職・就職の状況

平成18年4月末 現在

		平成18年3月 卒業	平成17年3月 卒業	前年同期比 (%)	前年同期差 (人、ポイント)
求人数 (人)		415	420	1.2	5
求職者数 (人)	計	252	268	6.0	16
	うち男	156	176	11.4	20
	うち女	96	92	4.3	4
就職決定者数 (人)	計	242	254	4.7	12
	うち男	150	170	11.8	20
	うち女	92	84	9.5	8
求人倍率 (倍)		1.65	1.57		0.08
就職決定率 (%)	計	96.0	94.8		1.2
	うち男	96.2	96.6		0.4
	うち女	95.8	91.3		4.5

(注) 求職者数、就職決定者数は「学校又は安定所の紹介を希望する者」の数を計上。

表 - 7

### 中学 求人・求職・就職の地域別の状況

平成18年4月末 現在

		静岡県計	東 部	中 部	西 部
平成18年3月 卒業	求人数(人)	415	173	94	148
	求職者数(人)	252	107	71	74
	就職決定者数(人)	242	107	70	65
	求人倍率(倍)	1.65	1.62	1.32	2.00
	就職決定率(%)	96.0	100.0	98.6	87.8
平成17年3月 卒業	求人数(人)	420	189	87	144
	求職者数(人)	268	117	67	84
	就職決定者数(人)	254	113	66	75
	求人倍率(倍)	1.57	1.62	1.30	1.71
	就職決定率(%)	94.8	96.6	98.5	89.3
前年同期比 (差)	求人数(人)	5	16	7	4
	求職者数(人)	16	10	4	10
	就職決定者数(人)	12	6	4	10
	求人倍率(P)	0.08	0.00	0.02	0.29
	就職決定率(P)	1.2	3.4	0.1	1.5

(注) 求職者数、就職決定者数は「学校又は安定所の紹介を希望する者」の数を計上。

### 中学校卒業生職業紹介状況の推移

平成18年4月末 現在

(単位:人、前年比%、前年差ポイント)

卒業年度	求人数		求職者数		就職決定者数		就職決定率		求人倍率	
		前年比		前年比		前年比		前年差		前年差
平成13年3月 卒業	602	6.4	470	6.8	445	4.0	94.7	0.0	1.28	0.12
平成14年3月 卒業	416	30.9	323	31.3	294	33.9	91.0	3.7	1.29	0.01
平成15年3月 卒業	363	12.7	299	7.4	266	9.5	89.0	2.0	1.21	0.08
平成16年3月 卒業	319	12.1	283	5.4	253	4.9	89.4	0.4	1.13	0.08
平成17年3月 卒業	420	31.7	268	5.3	254	0.4	94.8	5.4	1.57	0.44
<b>平成18年3月 卒業</b>	<b>415</b>	<b>1.2</b>	<b>252</b>	<b>6.0</b>	<b>242</b>	<b>4.7</b>	<b>96.0</b>	<b>1.2</b>	<b>1.65</b>	<b>0.08</b>

(注) 求職者数、就職決定者数は「学校又は安定所の紹介を希望する者」の数を計上。

図-3

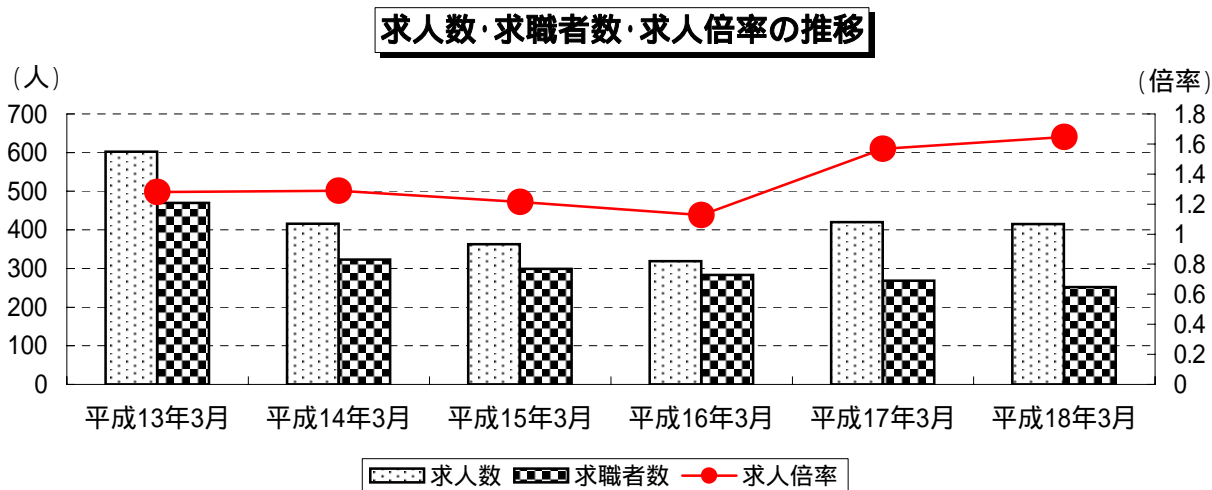


図-4

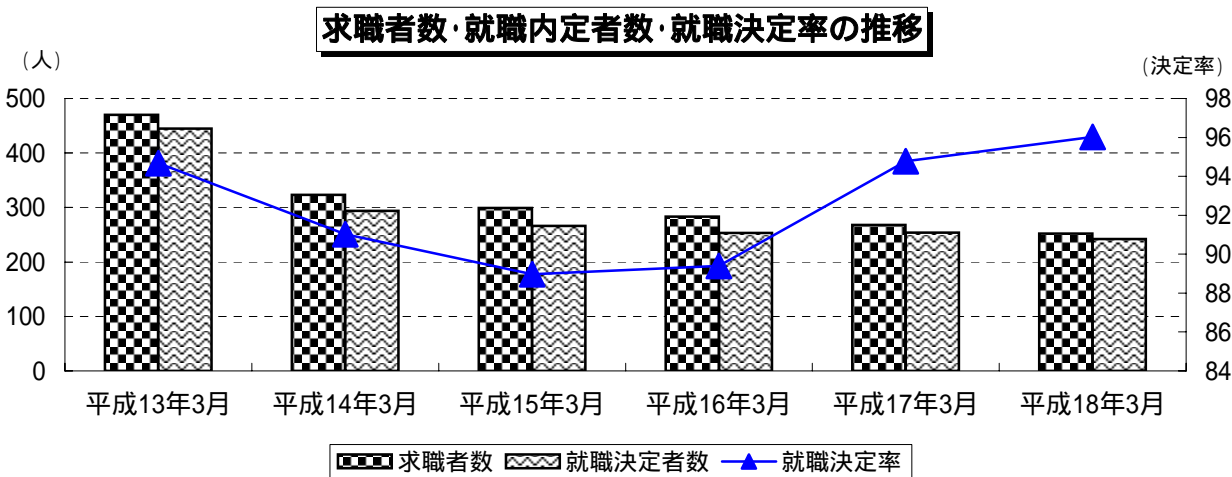




表 - 9 中学校

平成18年3月 中学校卒業者の安定所別求人・求職・就職決定状況

平成18年4月末 現在

	求人数(人)	前年同期比(%)	求職者数(人)	前年同期比(%)	就職決定者数(人)	前年同期比(%)	求人倍率(倍)	前年同期比(P)	就職決定率(%)	前年同期比(P)
計	415 (420)	1.2	252 (268)	6.0	242 (254)	4.7	1.65 (1.57)	0.08	96.0 (94.8)	1.2
下田	22 (7)	214.3	4 (6)	33.3	4 (6)	33.3	5.50 (1.17)	4.33	100.0 (100.0)	0.0
三島	24 (43)	44.2	21 (20)	5.0	21 (20)	5.0	1.14 (2.15)	1.01	100.0 (100.0)	0.0
(伊東)	7 (9)	22.2	5 (3)	66.7	5 (3)	66.7	1.40 (3.00)	1.60	100.0 (100.0)	0.0
沼津	73 (73)	0.0	40 (46)	13.0	40 (42)	4.8	1.83 (1.59)	0.24	100.0 (91.3)	8.7
(御殿場)	20 (21)	4.8	16 (10)	60.0	16 (10)	60.0	1.25 (2.10)	0.85	100.0 (100.0)	0.0
富士	37 (37)	0.0	29 (24)	20.8	29 (24)	20.8	1.28 (1.54)	0.26	100.0 (100.0)	0.0
富士宮	17 (29)	41.4	13 (21)	38.1	13 (21)	38.1	1.31 (1.38)	0.07	100.0 (100.0)	0.0
清水	20 (19)	5.3	15 (10)	50.0	15 (10)	50.0	1.33 (1.90)	0.57	100.0 (100.0)	0.0
静岡	27 (24)	12.5	16 (15)	6.7	15 (15)	0.0	1.69 (1.60)	0.09	93.8 (100.0)	6.2
焼津	21 (29)	27.6	18 (19)	5.3	18 (18)	0.0	1.17 (1.53)	0.36	100.0 (94.7)	5.3
島田	26 (15)	73.3	22 (23)	4.3	22 (23)	4.3	1.18 (0.65)	0.53	100.0 (100.0)	0.0
(榛原)	17 (5)	240.0	17 (12)	41.7	17 (12)	41.7	1.00 (0.42)	0.58	100.0 (100.0)	0.0
掛川	47 (12)	291.7	19 (17)	11.8	14 (13)	7.7	2.47 (0.71)	1.76	73.7 (76.5)	2.8
磐田	69 (59)	16.9	27 (27)	0.0	26 (23)	13.0	2.56 (2.19)	0.37	96.3 (85.2)	11.1
(天竜)	0 (0)	-	2 (1)	100.0	2 (1)	100.0	- -	-	100.0 (100.0)	0.0
浜松	32 (73)	56.2	28 (40)	30.0	25 (39)	35.9	1.14 (1.83)	0.69	89.3 (97.5)	8.2
(細江)	0 (0)	-	1 (1)	0.0	1 (1)	0.0	- -	-	100.0 (100.0)	0.0

注1 ( )内は前年同期の状況

2 出張所の数値は内数で計上。

3 求職者数、就職決定者数は「学校又は安定所の紹介を希望する者」の数を計上。

平成18年3月新規学校卒業生産業・職業・規模別求人状況

<中学>

平成18年4月末 現在

(単位:人、前年増減率は%)

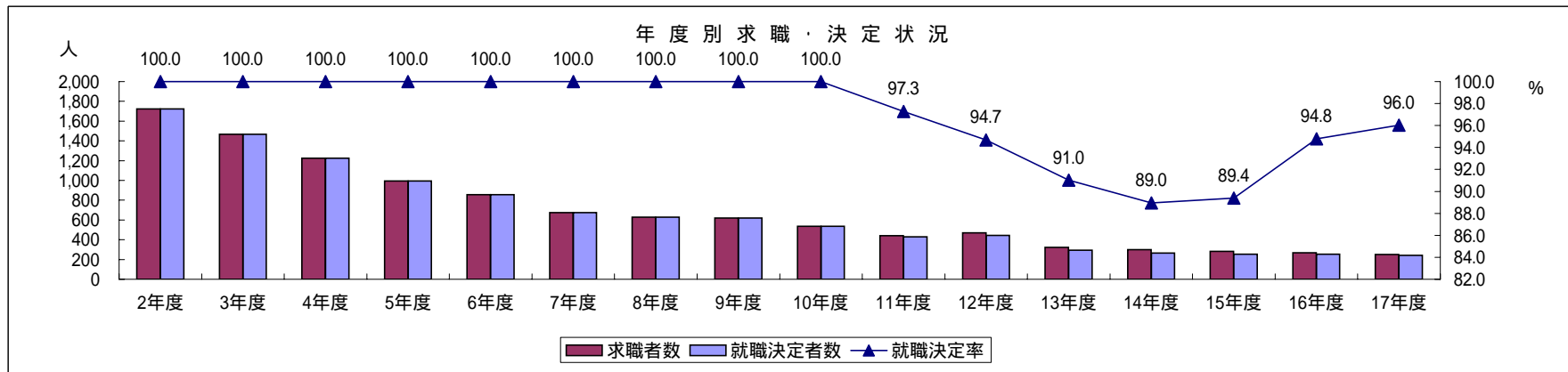
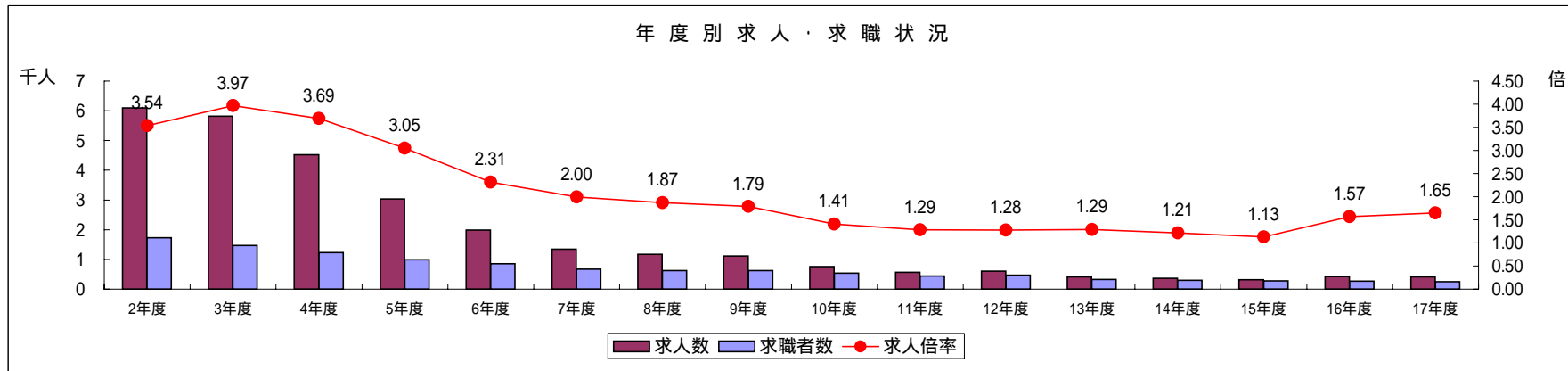
		平成18年4月 計	平成17年4月 計	前年同期 増減率	前年同期差	
産 業	A.B.C. 農、林、漁業(01~04)	5	4	25.0	1	
	D 鉱業(05)	0	0	-	0	
	E 建設業(06~08)	94	115	18.3	21	
	F 製造業(09~32)	189	151	25.2	38	
		(09)食料品製造業	37	24	54.2	13
		(10)飲料・たばこ・飼料製造業	4	2	100.0	2
		(11)繊維工業	0	0	-	0
		(12)衣服・その他の繊維製品製造業	2	9	77.8	7
		(13)木材・木製品製造業	0	7	100.0	7
		(14)家具・装備品製造業	4	7	42.9	3
		(15)パルプ・紙・紙加工品製造業	11	11	0.0	0
		(16)印刷・同関連業	1	1	0.0	0
		(17)化学工業	1	1	0.0	0
		(18)石油製品・石炭製品製造業	1	0	-	1
		(19)プラスチック製品製造業	8	5	60.0	3
		(20)ゴム製品製造業	0	1	100.0	1
		(22)窯業・土石製品製造業	0	0	-	0
		(23)鉄鋼業	2	3	33.3	1
		(24)非鉄金属製造業	10	9	11.1	1
		(25)金属製品製造業	16	17	5.9	1
		(26)一般機械器具製造業	19	10	90.0	9
		(27)電気機械器具製造業	11	10	10.0	1
		(28)情報通信機械機器製造業	1	3	66.7	2
		(29)電子部品・デバイス製造業	5	0	-	5
		(30)輸送用機械器具製造業	55	31	77.4	24
		(31)精密機械器具製造業	1	0	-	1
		(21,32) その他の製造業	0	0	-	0
		G 電気・ガス・熱供給・水道業(33~36)	0	0	-	0
		H 情報通信業(37~41)	0	0	-	0
		I 運輸業(42~48)	2	1	100.0	1
		J 卸売・小売業(49~60)	33	48	31.3	15
		(49~54) 卸売業	5	6	16.7	1
		(55~60) 小売業	28	42	33.3	14
		K 金融・保険業(61~67)	0	0	-	0
	L 不動産業(68,69)	0	0	-	0	
	M 飲食店、宿泊業(70~72)	56	62	9.7	6	
	(70,71) 飲食店	34	51	33.3	17	
	(72) 宿泊業	22	11	100.0	11	
	N 医療、福祉(73~75)	6	5	20.0	1	
	O 教育、学習支援業(76,77)	0	0	-	0	
	P 複合サービス事業(78,79)	5	0	-	5	
	Q サービス業(他に分類されないもの)(80~94)	25	34	26.5	9	
	(90) その他の事業サービス業	8	0	-	8	
	R.S 公務、その他(95,96,99)	0	0	-	0	
	合計	415	420	1.2	5	
職 業 別	A.B 専門・技術・管理 (01~24)	4	3	33.3	1	
	C 事務 (25~31)	13	17	23.5	4	
	D 販売 (32~33)	22	24	8.3	2	
	E サービス (34~39)	58	73	20.5	15	
		(35) 理容・美容師見習等	8	11	27.3	3
		(36) 調理師見習等	37	49	24.5	12
		(37) 飲食店店員等	12	7	71.4	5
		(34・38・39) その他	1	6	83.3	5
	I 技能工、採掘、製造、建築の職業 (51~80)	311	301	3.3	10	
		(51~72) 製造・製作の職業	221	179	23.5	42
		(73・74) 定置機関・建設機械運転	0	0	-	0
	(75~80) 採掘・建設・労務の職業	90	122	26.2	32	
	上記以外の職業 (40~50)	7	2	250.0	5	
	合計	415	420	1.2	5	
規 模 別	29人以下	246	299	17.7	53	
	30~99人	95	86	10.5	9	
	100~299人	69	26	165.4	43	
	300~499人	1	2	50.0	1	
	500~999人	0	0	-	0	
	1000人以上	4	7	42.9	3	
	合計	415	420	1.2	5	

注 産業分類の改訂に伴い、比較できない箇所がある。

年度別新規中学校卒業者の求人・求職状況（4月末現在）

静岡労働局職業安定課

年 度	2年度	3年度	4年度	5年度	6年度	7年度	8年度	9年度	10年度	11年度	12年度	13年度	14年度	15年度	16年度	17年度	
卒業年度	3年3月卒	4年3月卒	5年3月卒	6年3月卒	7年3月卒	8年3月卒	9年3月卒	10年3月卒	11年3月卒	12年3月卒	13年3月卒	14年3月卒	15年3月卒	16年3月卒	17年3月卒	18年3月卒	
求人数	6,100	5,820	4,519	3,030	1,983	1,343	1,176	1,110	756	566	602	416	363	319	420	415	
求職者数	1,724	1,467	1,225	993	857	673	628	621	536	440	470	323	299	283	268	252	
就職決定者数	1,724	1,467	1,225	993	857	673	628	621	536	428	445	294	266	253	254	242	
求人倍率	3.54	3.97	3.69	3.05	2.31	2.00	1.87	1.79	1.41	1.29	1.28	1.29	1.21	1.13	1.13	1.57	1.65
就職決定率	100.0	100.0	100.0	100.0	100.0	100.0	100.0	100.0	100.0	97.3	94.7	91.0	89.0	89.4	94.8	94.8	96.0



(参考)

## 大学等新卒者の求人受理状況

平成18年4月末 現在

	計	大学	短大	高専	専修
平成18年3月 卒業 (人)	428	791	358	141	29
平成17年3月 卒業 (人)	675	331	167	51	126

(注1) 公共職業安定所扱いの数値を計上。

(注2) 平成17年3月卒業と平成18年3月卒業では、学歴毎の求人数の計上方法が異なります。  
その為、年度間の比較はしておりません。

### 学歴毎の求人数計上方法

- ・平成17年3月卒業は、高位学歴から順に1人ずつ計上し、それを求人数に達するまで繰り返す。  
(例 求人数:4人、対象学歴:大学・短大・専修の場合、大学2人、短大1人、専修1人となります。)
- ・平成18年3月卒業は、全対象学歴に求人数を計上。  
(例 求人数:4人、対象学歴:大学・短大・専修の場合、大学4人、短大4人、専修4人となります。)