

表 - 1

高校 求人・求職・就職の状況

平成18年2月末 現在

		平成18年3月 卒業	平成17年3月 卒業	前年同期比 (%)	前年同期差 (人、ポイント)
求人数 (人)		13,312	10,178	30.8	3,134
求職者数 (人)	計	7,286	6,948	4.9	338
	うち男	3,995	3,746	6.6	249
	うち女	3,291	3,202	2.8	89
就職内定者数 (人)	計	7,067	6,677	5.8	390
	うち男	3,929	3,647	7.7	282
	うち女	3,138	3,030	3.6	108
求人倍率 (倍)		1.83	1.46		0.37
就職内定率 (%)	計	97.0	96.1		0.9
	うち男	98.3	97.4		0.9
	うち女	95.4	94.6		0.8

(注) 求職者数、就職内定者数は「学校又は安定所の紹介を希望する者」の数を計上。

表 - 2

高校 求人・求職・就職の地域別の状況

平成18年2月末 現在

		静岡県計	東 部	中 部	西 部
平成18年3月 卒業	求人数(人)	13,312	3,644	4,230	5,438
	求職者数(人)	7,286	2,029	2,164	3,093
	就職内定者数(人)	7,067	1,974	2,106	2,987
	求人倍率(倍)	1.83	1.80	1.95	1.76
	就職内定率(%)	97.0	97.3	97.3	96.6
平成17年3月 卒業	求人数(人)	10,178	2,963	2,937	4,278
	求職者数(人)	6,948	2,018	2,056	2,874
	就職内定者数(人)	6,677	1,943	1,972	2,762
	求人倍率(倍)	1.46	1.47	1.43	1.49
	就職内定率(%)	96.1	96.3	95.9	96.1
前年同期比 (差)	求人数(人)	3,134	681	1293	1160
	求職者数(人)	338	11	108	219
	就職内定者数(人)	390	31	134	225
	求人倍率(P)	0.37	0.33	0.52	0.27
	就職内定率(P)	0.9	1.0	1.4	0.5

(注) 求職者数、就職内定者数は「学校又は安定所の紹介を希望する者」の数を計上。

表-3

高校卒業生職業紹介状況の推移

平成18年2月末 現在

(単位:人、前年比%、前年差ポイント)

卒業年度	求人数		求職者数		就職内定者数		就職内定率		求人倍率	
		前年比		前年比		前年比		前年差		前年差
平成13年3月 卒業	10,249	2.1	7,538	3.4	7,188	3.5	95.4	0.1	1.36	△ 0.02
平成14年3月 卒業	9,426	△ 8.0	7,136	△ 5.3	6,559	△ 8.8	91.9	△ 3.5	1.32	△ 0.04
平成15年3月 卒業	8,479	△ 10.0	7,058	△ 1.1	6,362	△ 3.0	90.1	△ 1.8	1.20	△ 0.12
平成16年3月 卒業	8,594	1.4	6,818	△ 3.4	6,462	1.6	94.8	4.7	1.26	0.06
平成17年3月 卒業	10,178	18.4	6,948	1.9	6,677	3.3	96.1	1.3	1.46	0.20
平成18年3月 卒業	13,312	30.8	7,286	4.9	7,067	5.8	97.0	0.9	1.83	0.37

(注) 求職者数、就職内定者数は「学校又は安定所の紹介を希望する者」の数を計上。

図-1

求人数・求職者数・求人倍率の推移

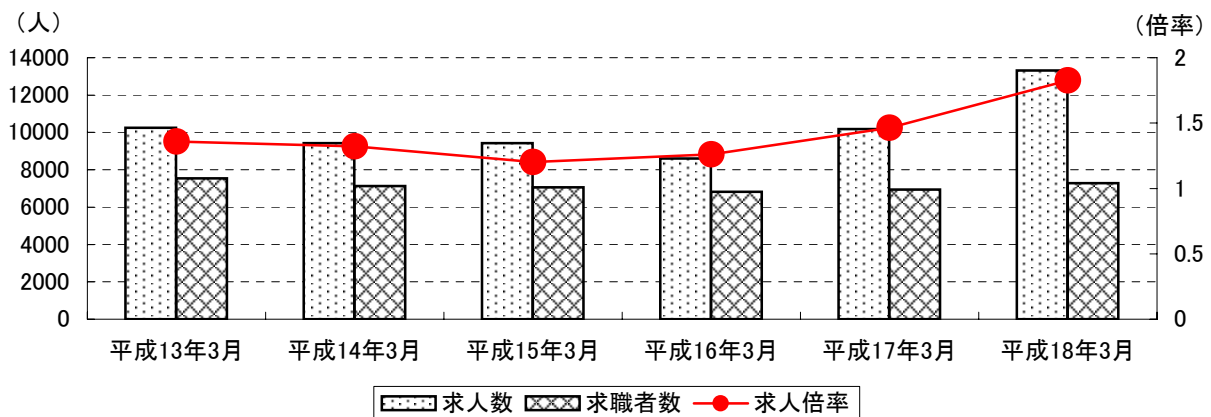


図-2

求職者数・就職内定者数・就職内定率の推移

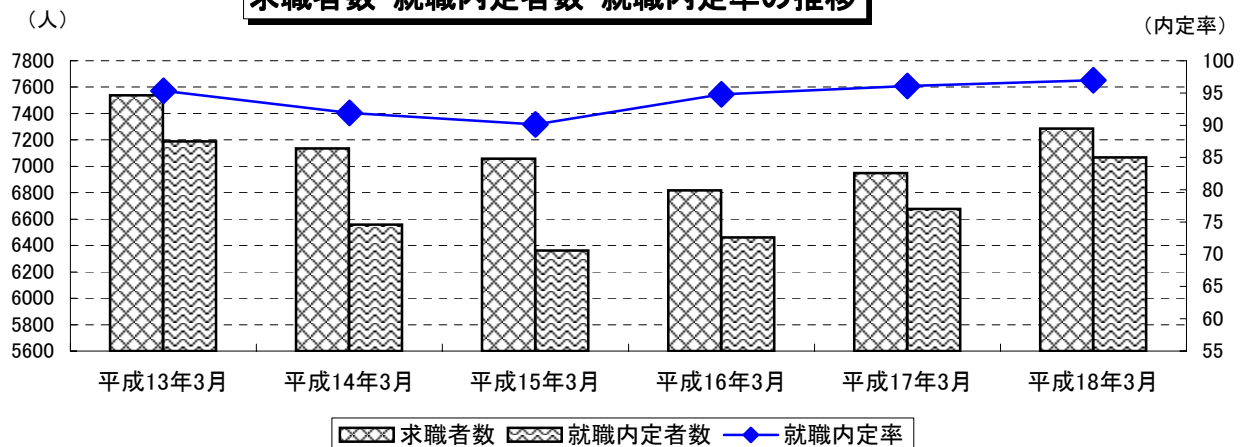


表-4 高等学校

平成18年3月 高等学校卒業者の安定所別求人・求職・就職内定状況

平成18年2月末 現在

	求人数(人)	前年同期比(%)	求職者数(人)	前年同期比(%)	就職内定者数(人)	前年同期比(%)	求人倍率(倍)	前年同期比(P)	就職内定率(%)	前年同期比(P)
計	13,312 10,178	30.8	7,286 6,948	4.9	7,067 6,677	5.8	1.83 (1.46)	0.37	97.0 (96.1)	0.9
下田	285 229	24.5	112 74	51.4	106 73	45.2	2.54 (3.09)	△ 0.55	94.6 (98.6)	△ 4.0
三島	598 534	12.0	301 277	8.7	301 271	11.1	1.99 (1.93)	0.06	100.0 (97.8)	2.2
(伊東)	141 105	34.3								
沼津	1,313 1,232	6.6	1,040 1,022	1.8	999 965	3.5	1.26 (1.21)	0.05	96.1 (94.4)	1.7
(御殿場)	306 305	0.3								
富士	1,019 661	54.2	350 420	△ 16.7	344 412	△ 16.5	2.91 (1.57)	1.34	98.3 (98.1)	0.2
富士宮	429 307	39.7	226 225	0.4	224 222	0.9	1.90 (1.36)	0.54	99.1 (98.7)	0.4
清水	786 645	21.9	336 298	12.8	328 288	13.9	2.34 (2.16)	0.18	97.6 (96.6)	1.0
静岡	1,956 1,046	87.0	755 656	15.1	716 611	17.2	2.59 (1.59)	1.00	94.8 (93.1)	1.7
焼津	898 766	17.2	500 536	△ 6.7	490 519	△ 5.6	1.80 (1.43)	0.37	98.0 (96.8)	1.2
島田	590 480	22.9	573 566	1.2	572 554	3.2	1.03 (0.85)	0.18	99.8 (97.9)	1.9
(榛原)	312 272	14.7								
掛川	671 526	27.6	540 516	4.7	530 489	8.4	1.24 (1.02)	0.22	98.1 (94.8)	3.3
磐田	1,236 936	32.1	750 754	△ 0.5	731 731	0.0	1.65 (1.24)	0.41	97.5 (96.9)	0.6
(天竜)	156 108	44.4								
浜松	3,531 2,816	25.4	1,803 1,604	12.4	1,726 1,542	11.9	1.96 (1.76)	0.20	95.7 (96.1)	△ 0.4
(細江)	323 265	21.9								

注1 ()内は前年同期の状況

2 出張所の数値は内数で計上。

3 求職者数、就職内定者数は「学校又は安定所の紹介を希望する者」の数を計上。(本所一括調査)

平成18年3月新規学校卒業者産業・職業・規模別求人状況

<高校>

平成18年2月末 末現在

(単位:人、前年増減率は%)

		平成18年2月 計	平成17年2月 計	前年同期 増減率	前年同期差
産 業	A. B. C. 農、林、漁業(01~04)	38	47	△ 19.1	△ 9
	D 鉱業(05)	7	4	75.0	3
	E 建設業(06~08)	619	464	33.4	155
	F 製造業(09~32)	7,121	5,578	27.7	1543
	(09)食料品製造業	543	508	6.9	35
	(10)飲料・たばこ・飼料製造業	64	62	3.2	2
	(11)繊維工業	47	79	△ 40.5	△ 32
	(12)衣服・その他の繊維製品製造業	78	76	2.6	2
	(13)木材・木製品製造業	96	91	5.5	5
	(14)家具・装備品製造業	65	45	44.4	20
	(15)パルプ・紙・紙加工品製造業	473	272	73.9	201
	(16)印刷・同関連業	129	76	69.7	53
	(17)化学工業	173	124	39.5	49
	(18)石油製品・石炭製品製造業	0	1	△ 100.0	△ 1
	(19)プラスチック製品製造業	322	296	8.8	26
	(20)ゴム製品製造業	96	76	26.3	20
	(22)窯業・土石製品製造業	69	81	△ 14.8	△ 12
	(23)鉄鋼業	66	37	78.4	29
	(24)非鉄金属製造業	136	127	7.1	9
	(25)金属製品製造業	362	323	12.1	39
	(26)一般機械器具製造業	884	685	29.1	199
	(27)電気機械器具製造業	503	341	47.5	162
	(28)情報通信機械機器製造業	69	151	△ 54.3	△ 82
	(29)電子部品・デバイス製造業	158	156	1.3	2
	(30)輸送用機械器具製造業	2,571	1,836	40.0	735
	(31)精密機械器具製造業	130	56	132.1	74
	(21.32)その他の製造業	87	79	10.1	8
	G 電気・ガス・熱供給・水道業(33~36)	28	25	12.0	3
	H 情報通信業(37~41)	76	42	81.0	34
	I 運輸業(42~48)	496	435	14.0	61
	J 卸売・小売業(49~60)	1,437	1,130	27.2	307
	(49~54)卸売業	487	390	24.9	97
(55~60)小売業	950	740	28.4	210	
K 金融・保険業(61~67)	63	51	23.5	12	
L 不動産業(68,69)	14	12	16.7	2	
M 飲食店、宿泊業(70~72)	561	511	9.8	50	
(70,71)飲食店	142	130	9.2	12	
(72)宿泊業	419	381	10.0	38	
N 医療、福祉(73~75)	832	490	69.8	342	
O 教育、学習支援業(76,77)	7	28	△ 75.0	△ 21	
P 複合サービス事業(78,79)	72	59	22.0	13	
Q サービス業(他に分類されないもの)(80~94)	1,939	1,301	49.0	638	
(90)その他の事業サービス業	953				
R. S 公務、その他(95,96,99)	2	1	100.0	1	
合計	13,312	10,178	30.8	3134	
職 業 別	A. B 専門・技術・管理 (01~24)	1,470	898	63.7	572
	C 事務 (25~31)	1,205	1,067	12.9	138
	D 販売 (32~33)	962	741	29.8	221
	E サービス (34~39)	1,337	1,294	3.3	43
	(35)理容・美容師見習等	154	134	14.9	20
	(36)調理師見習等	144	160	△ 10.0	△ 16
	(37)飲食店店員等	828	695	19.1	133
	(34・38・39)その他	211	305	△ 30.8	△ 94
	I 技能工、採掘、製造、建築の職業 (51~80)	8,113	5,952	36.3	2161
	(51~72)製造・製作の職業	7,263	5,290	37.3	1973
(73・74)定置機関・建設機械運転	198	117	69.2	81	
(75~80)採掘・建設・労務の職業	652	545	19.6	107	
上記以外の職業 (40~50)	225	226	△ 0.4	△ 1	
合計	13,312	10,178	30.8	3134	
規 模 別	29人以下	2,571	2,402	7.0	169
	30~99人	3,741	2,879	29.9	862
	100~299人	3,201	2,278	40.5	923
	300~499人	1,009	914	10.4	95
	500~999人	744	694	7.2	50
	1000人以上	2,046	1,011	102.4	1035
合計	13,312	10,178	30.8	3134	

注 産業分類の改訂に伴い、比較できない箇所がある。

表-8

平成18年2月末 現在

(単位:人、前年比%、前年差ポイント)

卒業年度	前年比		前年比		前年比		前年差		前年差	
	人数	%	人数	%	人数	%	人数	%	人数	%
平成13年3月 卒業	522	2.2	508	4.3	342	△ 0.3	67.3	0.0	1.03	△ 0.12
平成14年3月 卒業	359	△ 31.2	398	△ 21.7	206	△ 39.8	51.8	△ 15.5	0.90	△ 0.13
平成15年3月 卒業	310	△ 13.6	422	6.0	193	△ 6.3	45.7	△ 6.1	0.73	△ 0.17
平成16年3月 卒業	262	△ 15.5	365	△ 13.5	176	△ 8.8	48.2	2.5	0.72	△ 0.01
平成17年3月 卒業	359	37.0	310	△ 15.1	176	0.0	56.8	8.6	1.16	0.44
平成18年3月 卒業	371	3.3	289	△ 6.8	156	△ 11.4	54.0	△ 2.8	1.28	0.12

(注) 求職者数、就職内定者数は「学校又は安定所の紹介を希望する者」の数を計上。

図-3

求人数・求職者数・求人倍率の推移

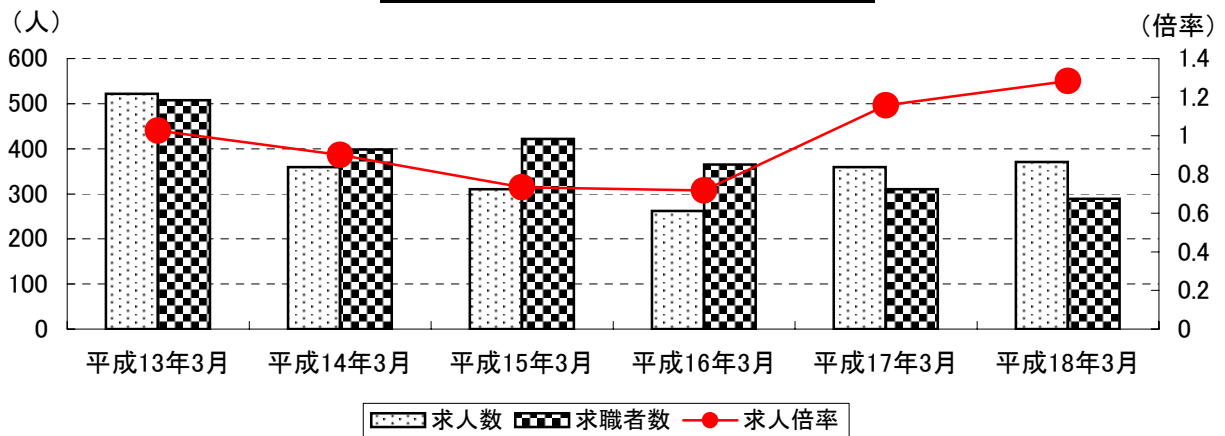
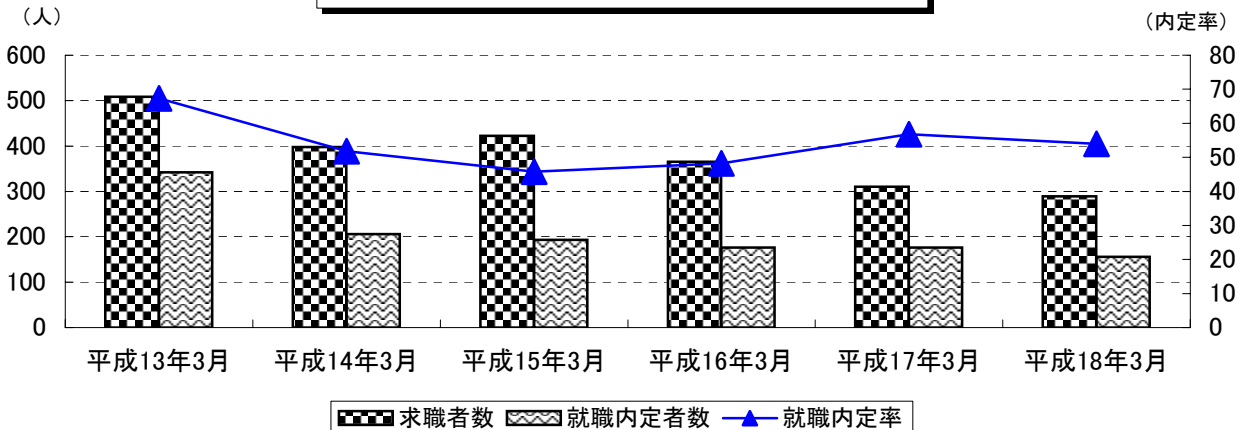


図-4

求職者数・就職内定者数・就職内定率の推移



年度別新規高等学校卒業者の求人・求職状況（2月末現在）

静岡労働局職業安定課

年 度	2年度	3年度	4年度	5年度	6年度	7年度	8年度	9年度	10年度	11年度	12年度	13年度	14年度	15年度	16年度	17年度
卒業年度	3年3月卒	4年3月卒	5年3月卒	6年3月卒	7年3月卒	8年3月卒	9年3月卒	10年3月卒	11年3月卒	12年3月卒	13年3月卒	14年3月卒	15年3月卒	16年3月卒	17年3月卒	18年3月卒
求人数	59,905	63,750	54,672	35,658	21,246	17,252	16,980	18,288	12,715	10,035	10,249	9,426	8,479	8,594	10,178	13,312
求職者数	17,317	16,474	14,206	12,609	10,707	9,905	9,477	9,142	8,012	7,289	7,538	7,136	7,058	6,818	6,949	7,286
就職内定者数	16,962	16,207	13,889	12,131	10,490	9,616	9,198	8,881	7,649	6,948	7,188	6,559	6,362	6,462	6,678	7,067
求人倍率	3.46	3.87	3.85	2.83	1.98	1.74	1.79	2.00	1.59	1.38	1.36	1.32	1.20	1.26	1.46	1.83
就職内定率	97.9	98.4	97.8	96.2	98.0	97.1	97.1	97.1	95.5	95.3	95.4	91.9	90.1	94.8	96.1	97.0

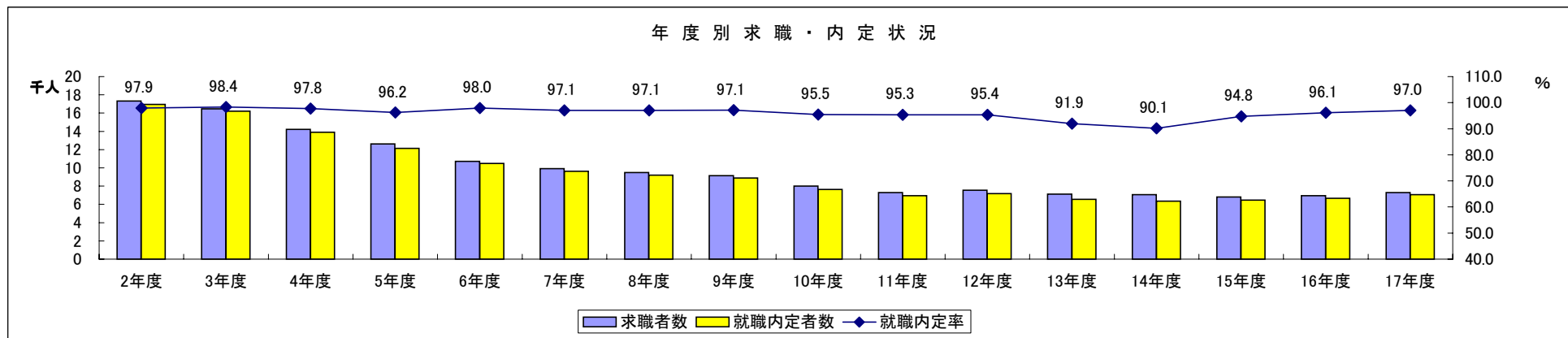
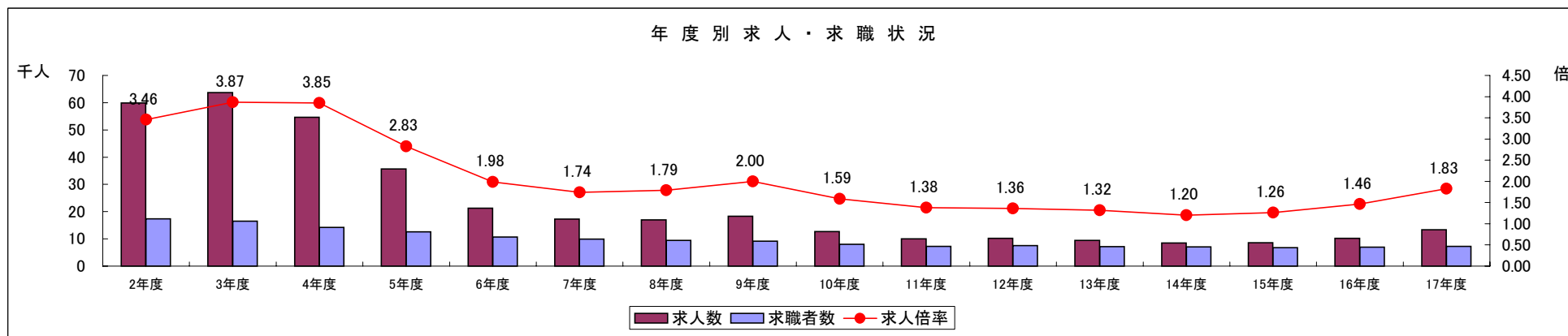


表-6

中学 求人・求職・就職の状況

平成18年2月末 現在

		平成18年3月 卒業	平成17年3月 卒業	前年同期比 (%)	前年同期差 (人、ポイント)
求人数 (人)		371	359	3.3	12
求職者数 (人)	計	289	310	△ 6.8	△ 21
	うち男	176	197	△ 10.7	△ 21
	うち女	113	113	0.0	0
就職内定者数 (人)	計	156	176	△ 11.4	△ 20
	うち男	96	119	△ 19.3	△ 23
	うち女	60	57	5.3	3
求人倍率 (倍)		1.28	1.16		0.12
就職内定率 (%)	計	54.0	56.8		△ 2.8
	うち男	54.5	60.4		△ 5.9
	うち女	53.1	50.4		2.7

(注) 求職者数、就職内定者数は「学校又は安定所の紹介を希望する者」の数を計上。

表-7

中学 求人・求職・就職の地域別の状況

平成18年2月末 現在

		静岡県計	東 部	中 部	西 部
平成18年3月 卒業	求人数(人)	371	163	73	135
	求職者数(人)	289	127	81	81
	就職内定者数(人)	156	79	43	34
	求人倍率(倍)	1.28	1.28	0.90	1.67
	就職内定率(%)	54.0	62.2	53.1	42.0
平成17年3月 卒業	求人数(人)	359	165	71	123
	求職者数(人)	310	143	86	81
	就職内定者数(人)	176	83	39	54
	求人倍率(倍)	1.16	1.15	0.83	1.52
	就職内定率(%)	56.8	58.0	45.3	66.7
前年同期比 (差)	求人数(人)	12	△ 2	2	12
	求職者数(人)	△ 21	△ 16	△ 5	0
	就職内定者数(人)	△ 20	△ 4	4	△ 20
	求人倍率(P)	0.12	0.13	0.07	0.15
	就職内定率(P)	△ 2.8	4.2	7.8	△ 24.7

(注) 求職者数、就職内定者数は「学校又は安定所の紹介を希望する者」の数を計上。

表-9 中学校

平成18年3月 中学校卒業者の安定所別求人・求職・就職・就職内定状況

平成18年2月末 現在

	求人数(人)	前年同期比(%)	求職者数(人)	前年同期比(%)	就職内定者数(人)	前年同期比(%)	求人倍率(倍)	前年同期比(P)	就職内定率(%)	前年同期比(P)
計	371	3.3	289	△ 6.8	156	△ 11.4	1.28	0.12	54.0	△ 2.8
	359		310		176		(1.16)		(56.8)	
下田	22	450.0	5	△ 37.5	0	—	4.40	3.90	—	—
	4		8		1		(0.50)		(12.5)	
三島	23	△ 25.8	26	△ 7.1	15	7.1	0.88	△ 0.23	57.7	7.7
	31		28		14		(1.11)		(50.0)	
(伊東)	7	0.0	6	△ 45.5	2	—	1.17	0.53	33.3	—
	7		11		0		(0.64)		—	
沼津	66	△ 7.0	48	△ 5.9	31	△ 6.1	1.38	△ 0.01	64.6	△ 0.1
	71		51		33		(1.39)		(64.7)	
(御殿場)	17	△ 10.5	16	77.8	11	37.5	1.06	△ 1.05	68.8	△ 20.1
	19		9		8		(2.11)		(88.9)	
富士	36	5.9	28	△ 6.7	24	14.3	1.29	0.16	85.7	15.7
	34		30		21		(1.13)		(70.0)	
富士宮	16	△ 36.0	20	△ 23.1	9	△ 35.7	0.80	△ 0.16	45.0	△ 8.8
	25		26		14		(0.96)		(53.8)	
清水	11	△ 38.9	26	52.9	7	16.7	0.42	△ 0.64	26.9	△ 8.4
	18		17		6		(1.06)		(35.3)	
静岡	20	25.0	17	41.7	12	100.0	1.18	△ 0.15	70.6	20.6
	16		12		6		(1.33)		(50.0)	
焼津	21	△ 22.2	17	△ 48.5	8	△ 46.7	1.24	0.42	47.1	1.6
	27		33		15		(0.82)		(45.5)	
島田	21	110.0	21	△ 12.5	16	33.3	1.00	0.58	76.2	26.2
	10		24		12		(0.42)		(50.0)	
(榛原)	12	200.0	16	33.3	13	116.7	0.75	0.42	81.3	31.3
	4		12		6		(0.33)		(50.0)	
掛川	38	322.2	22	46.7	9	12.5	1.73	1.13	40.9	△ 12.4
	9		15		8		(0.60)		(53.3)	
磐田	67	28.8	24	△ 11.1	14	△ 36.4	2.79	0.86	58.3	△ 23.2
	52		27		22		(1.93)		(81.5)	
(天竜)	0	—	2	100.0	2	100.0	—	—	100.0	0.0
	0		1		1		—		(100.0)	
浜松	30	△ 51.6	35	△ 10.3	11	△ 54.2	0.86	△ 0.73	31.4	△ 30.1
	62		39		24		(1.59)		(61.5)	
(細江)	0	—	1	△ 50.0	1	0.0	—	—	100.0	50.0
	0		2		1		—		(50.0)	

注1 ()内は前年同期の状況

2 出張所の数値は内数で計上。

3 求職者数、就職内定者数は「学校又は安定所の紹介を希望する者」の数を計上。

表-10

平成18年3月新規学校卒業者産業・職業・規模別求人状況

〈中学〉

平成18年2月末 現在

(単位:人、前年増減率は%)

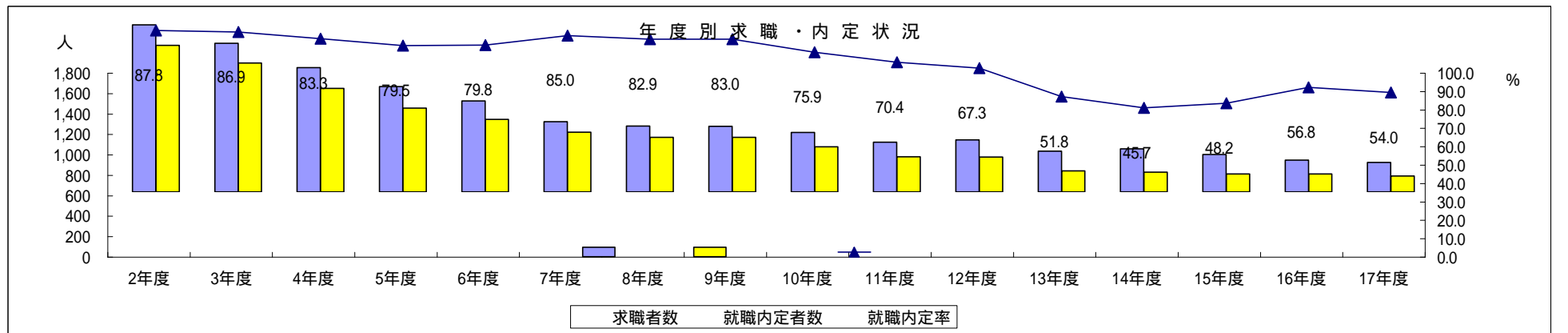
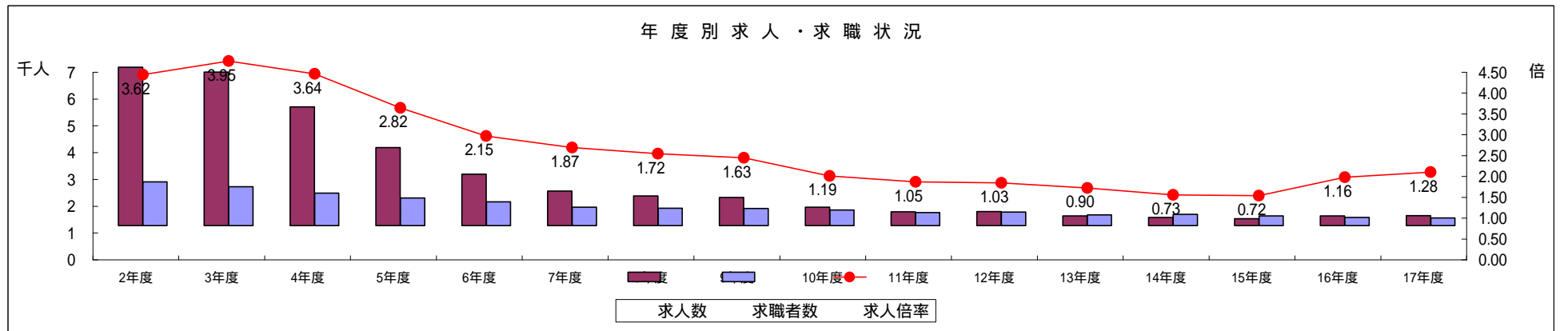
		平成18年2月 計	平成17年2月 計	前年同期 増減率	前年同期差
産 業	A. B. C. 農、林、漁業(01~04)	5	3	66.7	2
	D 鉱業(05)	0	0	—	0
	E 建設業(06~08)	88	102	△ 13.7	△ 14
	F 製造業(09~32)	167	125	33.6	42
	(09)食料品製造業	31	19	63.2	12
	(10)飲料・たばこ・飼料製造業	3	4	△ 25.0	△ 1
	(11)繊維工業	0	0	—	0
	(12)衣服・その他の繊維製品製造業	0	9	△ 100.0	△ 9
	(13)木材・木製品製造業	0	7	△ 100.0	△ 7
	(14)家具・装備品製造業	4	7	△ 42.9	△ 3
	(15)パルプ・紙・紙加工品製造業	11	11	0.0	0
	(16)印刷・同関連業	1	1	0.0	0
	(17)化学工業	1	1	0.0	0
	(18)石油製品・石炭製品製造業	1	0	—	1
	(19)プラスチック製品製造業	8	5	60.0	3
	(20)ゴム製品製造業	0	1	△ 100.0	△ 1
	(22)窯業・土石製品製造業	0	0	—	0
	(23)鉄鋼業	2	1	100.0	1
	(24)非鉄金属製造業	10	6	66.7	4
	(25)金属製品製造業	14	13	7.7	1
	(26)一般機械器具製造業	18	5	260.0	13
	(27)電気機械器具製造業	7	8	△ 12.5	△ 1
	(28)情報通信機械機器製造業	1	3	△ 66.7	△ 2
	(29)電子部品・デバイス製造業	5	0	—	5
	(30)輸送用機械器具製造業	49	24	104.2	25
	(31)精密機械器具製造業	1	0	—	1
	(21.32)その他の製造業	0	0	—	0
	G 電気・ガス・熱供給・水道業(33~36)	0	0	—	0
	H 情報通信業(37~41)	0	0	—	0
	I 運輸業(42~48)	2	1	100.0	1
	J 卸売・小売業(49~60)	28	39	△ 28.2	△ 11
	(49~54)卸売業	5	3	66.7	2
(55~60)小売業	23	36	△ 36.1	△ 13	
K 金融・保険業(61~67)	0	0	—	0	
L 不動産業(68,69)	0	0	—	0	
M 飲食店、宿泊業(70~72)	50	56	△ 10.7	△ 6	
(70,71)飲食店	28	46	△ 39.1	△ 18	
(72)宿泊業	22	10	120.0	12	
N 医療、福祉(73~75)	4	2	100.0	2	
O 教育、学習支援業(76,77)	0	0	—	0	
P 複合サービス事業(78,79)	5	0	—	5	
Q サービス業(他に分類されないもの)(80~94)	22	31	△ 29.0	△ 9	
(90)その他の事業サービス業	6	—	—	—	
R. S 公務、その他(95,96,99)	0	0	—	0	
合計	371	359	3.3	12	
職 業	A. B 専門・技術・管理 (01~24)	3	3	0.0	0
	C 事務 (25~31)	13	17	△ 23.5	△ 4
	D 販売 (32~33)	17	19	△ 10.5	△ 2
	E サービス (34~39)	51	66	△ 22.7	△ 15
	(35)理容・美容師見習等	7	10	△ 30.0	△ 3
	(36)調理師見習等	31	43	△ 27.9	△ 12
	(37)飲食店店員等	12	7	71.4	5
	(34・38・39)その他	1	6	△ 83.3	△ 5
	I 技能工、採掘、製造、建築の職業 (51~80)	280	253	10.7	27
	(51~72)製造・製作の職業	195	143	36.4	52
	(73~74)定置機関・建設機械運転	0	0	—	0
(75~80)採掘・建設・労務の職業	85	110	△ 22.7	△ 25	
上記以外の職業 (40~50)	7	1	600.0	6	
合計	371	359	3.3	12	
規 模 別	29人以下	218	253	△ 13.8	△ 35
	30~99人	85	76	11.8	9
	100~299人	63	21	200.0	42
	300~499人	1	2	△ 50.0	△ 1
	500~999人	0	0	—	0
	1000人以上	4	7	△ 42.9	△ 3
合計	371	359	3.3	12	

注 産業分類の改訂に伴い、比較できない箇所がある。

年度別新規中学校卒業者の求人・求職状況 (2月末現在)

静岡労働局職業安定課

年 度	2年度	3年度	4年度	5年度	6年度	7年度	8年度	9年度	10年度	11年度	12年度	13年度	14年度	15年度	16年度	17年度
卒業年度	3年3月卒	4年3月卒	5年3月卒	6年3月卒	7年3月卒	8年3月卒	9年3月卒	10年3月卒	11年3月卒	12年3月卒	13年3月卒	14年3月卒	15年3月卒	16年3月卒	17年3月卒	18年3月卒
求人数	5,916	5,734	4,430	2,909	1,915	1,286	1,112	1,046	692	511	522	359	310	262	359	371
求職者数	1,634	1,453	1,216	1,030	890	687	645	643	582	487	508	398	422	365	310	289
就職内定者数	1,434	1,262	1,013	819	710	584	535	534	442	343	342	206	193	176	176	156
求人倍率	3.62	3.95	3.64	2.82	2.15	1.87	1.72	1.63	1.19	1.05	1.03	0.90	0.73	0.72	1.16	1.28
就職内定率	87.8	86.9	83.3	79.5	79.8	85.0	82.9	83.0	75.9	70.4	67.3	51.8	45.7	48.2	56.8	54.0



《参考》

大学等新卒者の求人受理状況

平成18年2月末 現在

	計	大学	短大	高専	専修
平成18年3月卒業 (人)	2,645	2,738	1,691	647	1,394
平成17年3月卒業 (人)	2,751	1,483	580	171	517

(注1) 公共職業安定所扱いの数値を計上。

(注2) 平成17年3月卒業と平成18年3月卒業では、学歴毎の求人数の計上方法が異なります。
その為、年度間の比較はしていません。

学歴毎の求人数計上方法

- ・平成17年3月卒業は、高位学歴から順に1人ずつ計上し、それを求人数に達するまで繰り返す。
(例 求人数:4人、対象学歴:大学・短大・専修の場合、大学2人、短大1人、専修1人となります。)
- ・平成18年3月卒業は、全対象学歴に求人数を計上。
(例 求人数:4人、対象学歴:大学・短大・専修の場合、大学4人、短大4人、専修4人となります。)