

平成18年3月新規高校・中学卒業予定者の職業紹介状況

《平成17年10月末現在》

平成17年10月末現在における、平成18年3月新規高校・中学卒業予定者の、求人・求職・就職内定状況をとりとまとめた。

(求職者数は「学校又は安定所の紹介を希望する者」の数を計上。)

その概要は次のとおりである。

【高校卒業者】 表-1・表-2・表-3・表-4・表-5・図-1・図-2

- 1 高卒求人数は12,355人で前年同期に比べ36.4%(3,296人)増加している。
- 2 高卒求職者数は7,348人で前年同期に比べ2.2%(158人)増加している。
- 3 1及び2の結果、求人倍率は1.68倍となり前年同期に比べ0.42ポイント上回った。
- 4 就職内定者数は5,760人で前年同期に比べ10.6%(552人)の増加となっている。
- 5 2及び4の結果、就職内定率は78.4%となり前年同期に比べ6.0ポイント上回った。

【中学卒業者】 表-6・表-7・表-8・表-9・表-10・図-3

- 1 中卒求人数は148人で前年同期に比べ7.2%(10人)増加している。
- 2 中卒求職者数は286人で前年同期に比べ5.6%(17人)減少している。
- 3 1及び2の結果、求人倍率は0.52倍となり前年同期に比べ0.06ポイント上回った。

有効求人倍率の推移(単位:倍)

区分	年度	7月	8月	9月	10月	11月	12月	1月	2月	3月	4月	5月	6月	
高校	静岡県	H17	1.30	1.42	1.61	1.68								
		H16	0.87	0.99	1.19	1.26	1.33	1.37	1.43	1.46	1.49	1.49	1.50	1.51
		H15	0.67	0.77	0.98	1.04	1.09	1.14	1.19	1.27	1.31	1.32	1.32	1.32
	全国	H17	0.90											
		H16	0.69		0.97		1.15		1.43		1.43			

就職内定率の推移(単位:%)

区分	年度	7月	8月	9月	10月	11月	12月	1月	2月	3月	4月	5月	6月	
高校	静岡県	H17			59.3	78.4								
		H16			55.6	72.4	81.5	87.6	92.2	96.1	97.9	98.3	98.8	99.4
		H15			53.8	69.1	77.1	83.5	88.3	94.8	97.6	98.8	99.2	99.5
	全国	H17												
		H16			38.9		67.7		81.6		94.1			

表 - 1

高校 求人・求職・就職の状況

平成17年10月末 現在

		平成18年3月 卒業	平成17年3月 卒業	前年同期比 (%)	前年同期差 (人、ポイント)
求人数 (人)		12,355	9,059	36.4	3,296
求職者数 (人)	計	7,348	7,190	2.2	158
	うち男	4,008	3,795	5.6	213
	うち女	3,340	3,395	1.6	55
就職内定者数 (人)	計	5,760	5,208	10.6	552
	うち男	3,334	2,974	12.1	360
	うち女	2,426	2,234	8.6	192
求人倍率 (倍)		1.68	1.26		0.42
就職内定率 (%)	計	78.4	72.4		6.0
	うち男	83.2	78.4		4.8
	うち女	72.6	65.8		6.8

(注) 求職者数、就職内定者数は「学校又は安定所の紹介を希望する者」の数を計上。

表 - 2

高校 求人・求職・就職の地域別の状況

平成17年10月末 現在

		静岡県計	東 部	中 部	西 部
平成18年3月 卒業	求人数(人)	12,355	3,371	3,889	5,095
	求職者数(人)	7,348	2,047	2,207	3,094
	就職内定者数(人)	5,760	1,490	1,696	2,574
	求人倍率(倍)	1.68	1.65	1.76	1.65
	就職内定率(%)	78.4	72.8	76.8	83.2
平成17年3月 卒業	求人数(人)	9,059	2,650	2,580	3,829
	求職者数(人)	7,190	2,128	2,140	2,922
	就職内定者数(人)	5,208	1,421	1,571	2,216
	求人倍率(倍)	1.26	1.25	1.21	1.31
	就職内定率(%)	72.4	66.8	73.4	75.8
前年同期比 (差)	求人数(人)	3,296	721	1,309	1,266
	求職者数(人)	158	81	67	172
	就職内定者数(人)	552	69	125	358
	求人倍率(P)	0.42	0.40	0.55	0.34
	就職内定率(P)	6.0	6.0	3.4	7.4

(注) 求職者数、就職内定者数は「学校又は安定所の紹介を希望する者」の数を計上。

表-3

高校卒業生職業紹介状況の推移

平成17年10月末 現在

(単位:人、前年比%、前年差ポイント)

卒業年度	求人数		求職者数		就職内定者数		就職内定率		求人倍率	
		前年比		前年比		前年比		前年差		前年差
平成13年3月 卒業	8,970	3.4	7,726	1.3	5,801	1.8	75.1	0.4	1.16	0.02
平成14年3月 卒業	8,450	△ 5.8	7,518	△ 2.7	5,352	△ 7.7	71.2	△ 3.9	1.12	△ 0.04
平成15年3月 卒業	7,027	△ 16.8	7,254	△ 3.5	4,800	△ 10.3	66.2	△ 5.0	0.97	△ 0.15
平成16年3月 卒業	7,349	4.6	7,042	△ 2.9	4,864	1.3	69.1	2.9	1.04	0.07
平成17年3月 卒業	9,059	23.3	7,190	2.1	5,208	7.1	72.4	3.3	1.26	0.22
平成18年3月 卒業	12,355	36.4	7,348	2.2	5,760	10.6	78.4	6.0	1.68	0.42

(注) 求職者数、就職内定者数は「学校又は安定所の紹介を希望する者」の数を計上。

図-1

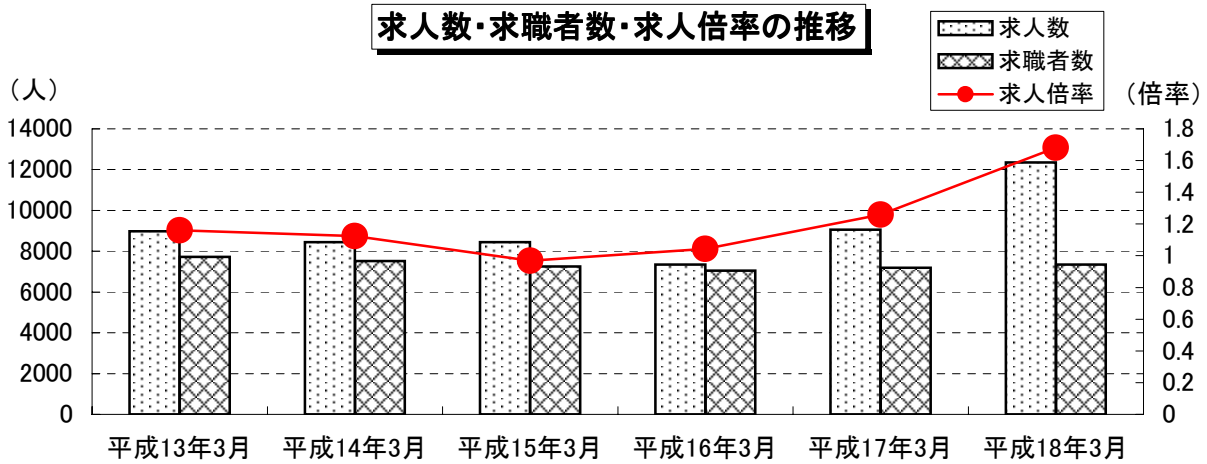


図-2

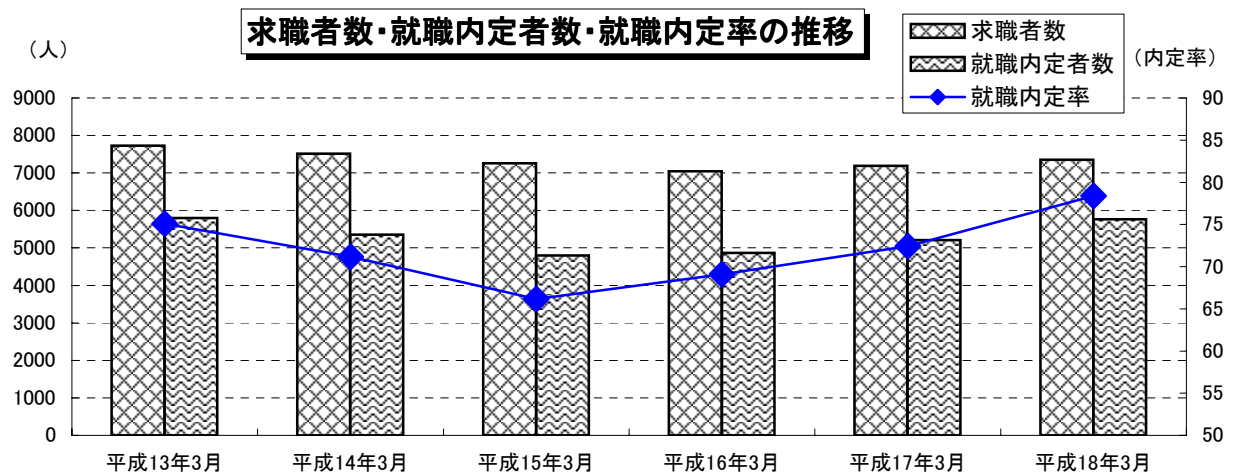


表 - 4 高等学校

平成18年3月 高等学校卒業者の安定所別求人・求職・就職内定状況

平成17年10月末 現在

	求人数 (人)	前年同期比 (%)	求職者数 (人)	前年同期比 (%)	就職内定者数 (人)	前年同期比 (%)	求人倍率 (倍)	前年同期比 (P)	就職内定率 (%)	前年同期比 (P)
計	12,355 (9,059)	36.4	7,348 (7,190)	2.2	5,760 (5,208)	10.6	1.68 (1.26)	0.42	78.4 (72.4)	6.0
下田	271 (221)	22.6	104 (75)	38.7	78 (60)	30.0	2.61 (2.95)	0.34	75.0 (80.0)	5.0
三島	553 (494)	11.9	310 (284)	9.2	239 (207)	15.5	1.78 (1.74)	0.04	77.1 (72.9)	4.2
(伊東)	129 (96)	34.4								
沼津	1,190 (1,094)	8.8	1,051 (1,096)	4.1	681 (629)	8.3	1.13 (1.00)	0.13	64.8 (57.4)	7.4
(御殿場)	277 (269)	3.0								
富士	953 (573)	66.3	353 (433)	18.5	294 (325)	9.5	2.70 (1.32)	1.38	83.3 (75.1)	8.2
富士宮	404 (268)	50.7	229 (240)	4.6	198 (200)	1.0	1.76 (1.12)	0.64	86.5 (83.3)	3.2
清水	748 (582)	28.5	329 (303)	8.6	278 (233)	19.3	2.27 (1.92)	0.35	84.5 (76.9)	7.6
静岡	1,744 (903)	93.1	783 (721)	8.6	510 (458)	11.4	2.23 (1.25)	0.98	65.1 (63.5)	1.6
焼津	834 (644)	29.5	518 (557)	7.0	393 (394)	0.3	1.61 (1.16)	0.45	75.9 (70.7)	5.2
島田	563 (451)	24.8	577 (559)	3.2	515 (486)	6.0	0.98 (0.81)	0.17	89.3 (86.9)	2.4
(榛原)	296 (253)	17.0								
掛川	636 (494)	28.7	555 (526)	5.5	459 (379)	21.1	1.15 (0.94)	0.21	82.7 (72.1)	10.6
磐田	1181 (799)	47.8	748 (769)	2.7	614 (581)	5.7	1.58 (1.04)	0.54	82.1 (75.6)	6.5
(天竜)	152 (93)	63.4								
浜松	3,278 (2,536)	29.3	1,791 (1,627)	10.1	1,501 (1,256)	19.5	1.83 (1.56)	0.27	83.8 (77.2)	6.6
(細江)	315 (228)	38.2								

注1 ()内は前年同期の状況

2 出張所の数値は内数で計上。

3 求職者数、就職内定者数は「学校又は安定所の紹介を希望する者」の数を計上。(本所一括調査)

表 - 5

平成18年3月新規学校卒業者産業・職業 規模別求人状況

<高校>

平成17年10月末 末現在

(単位:人、前年増減率は%)

		平成17年10月 計	平成16年10月 計	前年同期 増減率	前年同期差	
業	A .B .C . 農、林、漁業(01～04)	34	41	17.1	7	
	D 鉱業(05)	6	1	500.0	5	
	E 建設業(06～08)	551	360	53.1	191	
	別	F 製造業(09～32)	6829	5122	33.3	1707
		(09)食料品製造業	500	434	15.2	66
		(10)飲料・たばこ・飼料製造業	58	56	3.6	2
		(11)繊維工業	46	70	34.3	24
		(12)衣服・その他の繊維製品製造業	75	70	7.1	5
		(13)木材・木製品製造業	89	80	11.3	9
		(14)家具・装備品製造業	64	33	93.9	31
		(15)パルプ・紙・紙加工品製造業	455	239	90.4	216
		(16)印刷・同関連業	126	71	77.5	55
		(17)化学工業	170	115	47.8	55
		(18)石油製品・石炭製品製造業	0	0	-	0
		(19)プラスチック製品製造業	310	277	11.9	33
		(20)ゴム製品製造業	94	70	34.3	24
		(22)窯業・土石製品製造業	62	78	20.5	16
		(23)鉄鋼業	63	36	75.0	27
		(24)非鉄金属製造業	135	121	11.6	14
		(25)金属製品製造業	344	308	11.7	36
		(26)一般機械器具製造業	842	646	30.3	196
		(27)電気機械器具製造業	482	304	58.6	178
		(28)情報通信機械機器製造業	67	141	52.5	74
		(29)電子部品・デバイス製造業	149	145	2.8	4
	(30)輸送用機械器具製造業	2486	1709	45.5	777	
	(31)精密機械器具製造業	128	52	146.2	76	
	(21.32) その他の製造業	84	67	25.4	17	
	G 電気・ガス・熱供給・水道業(33～36)	27	22	22.7	5	
	H 情報通信業(37～41)	58	42	38.1	16	
	I 運輸業(42～48)	462	399	15.8	63	
	別	J 卸売・小売業(49～60)	1271	956	32.9	315
		(49～54) 卸売業	451	316	42.7	135
		(55～60) 小売業	820	640	28.1	180
K 金融・保険業(61～67)	63	51	23.5	12		
L 不動産業(68,69)	12	7	71.4	5		
別	M 飲食店・宿泊業(70～72)	508	462	10.0	46	
	(70,71) 飲食店	116	98	18.4	18	
	(72) 宿泊業	392	364	7.7	28	
N 医療、福祉(73～75)	674	400	68.5	274		
O 教育、学習支援業(76,77)	6	20	70.0	14		
P 複合サービス事業(78,79)	68	58	17.2	10		
別	Q サービス業(他に分類されないもの)(80～94)	1784	1117	59.7	667	
	(90) その他の事業サービス業	837				
R .S 公務、その他(95,96,99)	2	1	100.0	1		
合計		12355	9059	36.4	3296	
業	A .B 専門・技術・管理 (01～24)	1264	796	58.8	468	
	C 事務 (25～31)	1061	895	18.5	166	
	D 販売 (32～33)	846	636	33.0	210	
	別	E サービス (34～39)	1253	1143	9.6	110
		(35) 理容・美容師見習等	145	110	31.8	35
		(36) 調理師見習等	131	139	5.8	8
	(37) 飲食店店員等	795	605	31.4	190	
	(34・38・39)その他	182	289	37.0	107	
	I 技能工、採掘、製造、建築の職業 (61～80)	7725	5386	43.4	2339	
	(61～72) 製造・製作の職業	6951	4862	43.0	2089	
(73・74) 定置機関・建設機械運転	190	97	95.9	93		
(75～80) 採掘・建設・労務の職業	584	427	36.8	157		
上記以外の職業 (40～50)	206	203	1.5	3		
合計		12355	9059	36.4	3296	
規模別	29人以下	2147	1974	8.8	173	
	30～99人	3535	2486	42.2	1049	
	100～299人	3072	2125	44.6	947	
	300～499人	988	882	12.0	106	
	500～999人	678	591	14.7	87	
	1000人以上	1935	1001	93.3	934	
合計		12355	9059	36.4	3296	

注 産業分類の改訂に伴い、比較できない箇所がある。

年度別新規高等学校卒業者の求人・求職状況（10月末現在）

静岡労働局職業安定課

年 度	2年度	3年度	4年度	5年度	6年度	7年度	8年度	9年度	10年度	11年度	12年度	13年度	14年度	15年度	16年度	17年度
卒業年度	3年3月卒	4年3月卒	5年3月卒	6年3月卒	7年3月卒	8年3月卒	9年3月卒	10年3月卒	11年3月卒	12年3月卒	13年3月卒	14年3月卒	15年3月卒	16年3月卒	17年3月卒	18年3月卒
求人数	59,321	63,130	54,128	34,973	20,223	16,225	15,963	17,763	12,003	8,678	8,970	8,450	7,027	7,349	9,059	12,355
求職者数	16,937	16,209	14,199	12,886	10,992	10,199	9,691	9,176	8,238	7,627	7,726	7,518	7,254	7,042	7,190	7,348
就職内定者数	15,287	14,504	12,766	10,822	9,161	8,250	7,899	7,843	6,592	5,701	5,801	5,352	4,800	4,864	5,208	5,760
求人倍率	3.50	3.89	3.81	2.71	1.84	1.59	1.65	1.94	1.46	1.14	1.16	1.12	0.97	1.04	1.26	1.68
就職内定率	90.3	89.5	89.9	84.0	83.3	80.9	81.5	85.5	80.0	74.7	75.1	71.2	66.2	69.1	72.4	78.4

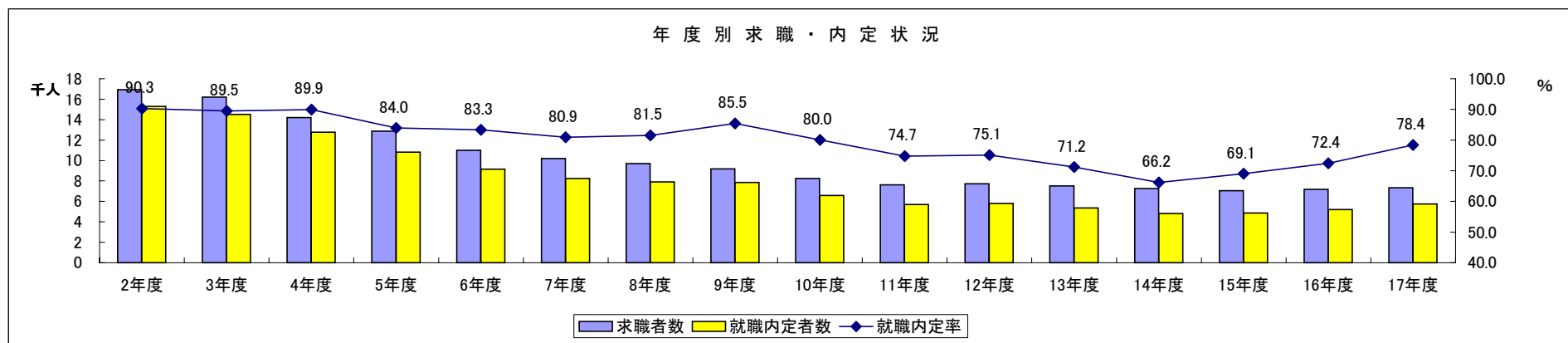
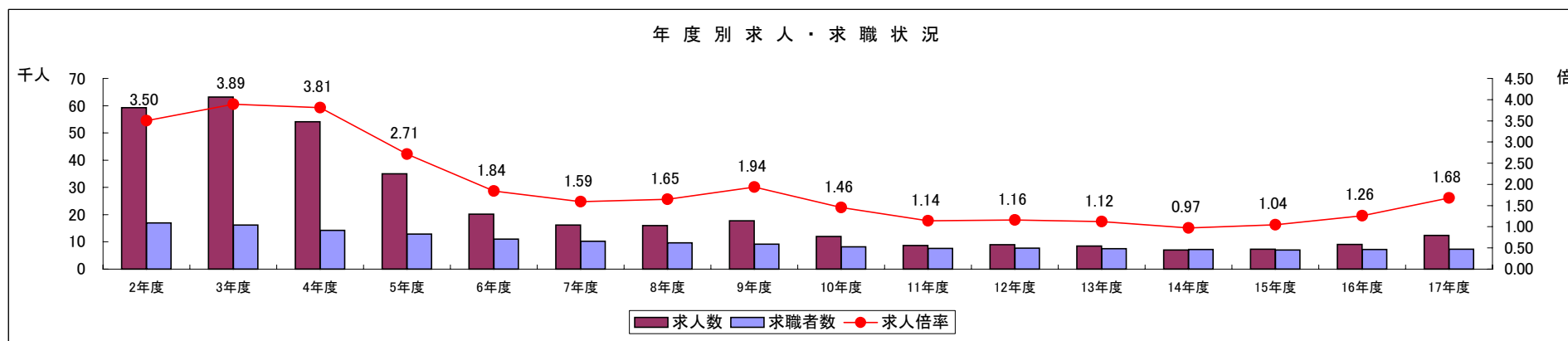


表 - 6

中学 求人・求職・就職の状況

平成17年10月末 現在

		平成18年3月 卒業	平成17年3月 卒業	前年同期比 (%)	前年同期差 (人、ポイント)
求人数 (人)		148	138	7.2	10
求職者数 (人)	計	286	303	5.6	17
	うち男	198	179	10.6	19
	うち女	88	124	29.0	36
就職内定者数 (人)	計	0	0	-	0
	うち男	0	0	-	0
	うち女	0	0	-	0
求人倍率 (倍)		0.52	0.46		0.06
就職内定率 (%)	計	0.0	0.0		0.0
	うち男	0.0	0.0		0.0
	うち女	0.0	0.0		0.0

(注) 求職者数、就職内定者数は「学校又は安定所の紹介を希望する者」の数を計上。

表 - 7

中学 求人・求職・就職の地域別の状況

平成17年10月末 現在

		静岡県計	東 部	中 部	西 部
平成18年3月 卒業	求人数(人)	148	64	16	68
	求職者数(人)	286	113	90	83
	就職内定者数(人)	0	0	0	0
	求人倍率(倍)	0.52	0.57	0.18	0.82
	就職内定率(%)	0.0	0.0	0.0	0.0
平成17年3月 卒業	求人数(人)	138	65	10	63
	求職者数(人)	303	130	92	81
	就職内定者数(人)	0	0	0	0
	求人倍率(倍)	0.46	0.50	0.11	0.78
	就職内定率(%)	0.0	0.0	0.0	0.0
前年同期比 (差)	求人数(人)	10	1	6	5
	求職者数(人)	17	17	2	2
	就職内定者数(人)	0	0	0	0
	求人倍率(P)	0.06	0.07	0.07	0.04
	就職内定率(P)	0.0	0.0	0.0	0.0

(注) 求職者数、就職内定者数は「学校又は安定所の紹介を希望する者」の数を計上。

表-8

中学校卒業生職業紹介状況の推移

平成17年10月末 現在

(単位:人、前年比%、前年差ポイント)

卒業年度	求人数		求職者数		就職内定者数		就職内定率		求人倍率	
		前年比		前年比		前年比		前年差		前年差
平成13年3月 卒業	233	△ 13.1	502	1.2	0	—	0.0	0.0	0.46	△ 0.12
平成14年3月 卒業	184	△ 21.0	506	0.8	0	—	0.0	0.0	0.36	△ 0.10
平成15年3月 卒業	97	△ 47.3	458	△ 9.5	0	—	0.0	0.0	0.21	△ 0.15
平成16年3月 卒業	91	△ 6.2	323	△ 29.5	0	—	0.0	0.0	0.28	0.07
平成17年3月 卒業	138	51.6	303	△ 6.2	0	—	0.0	0.0	0.46	0.18
平成18年3月 卒業	148	7.2	286	△ 5.6	0	—	0.0	0.0	0.52	0.06

(注) 求職者数、就職内定者数は「学校又は安定所の紹介を希望する者」の数を計上。

図-3

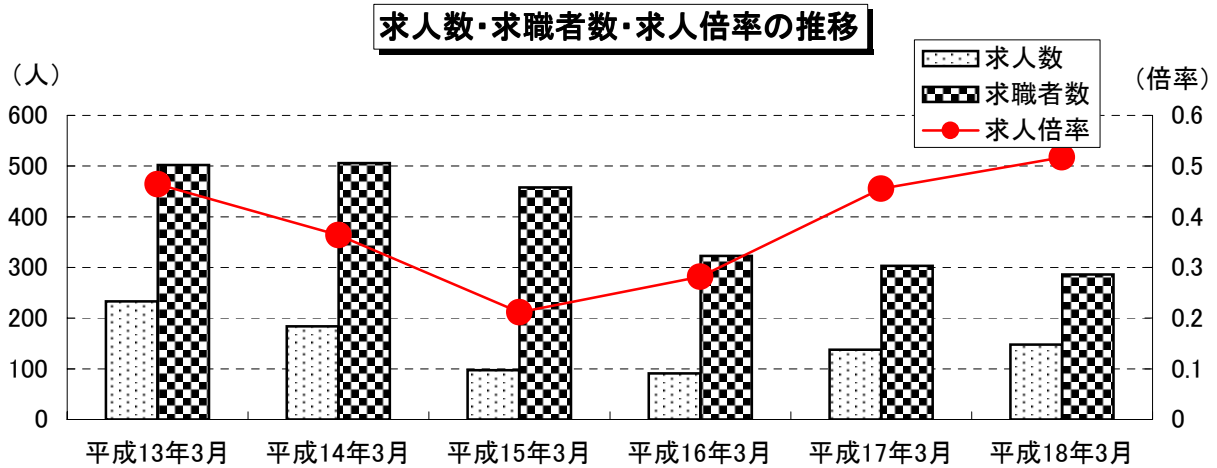


表 - 9 中学校

平成18年3月 中学校卒業者の安定所別求人・求職・就職内定状況

平成17年10月末 現在

	求人数(人)	前年同期比(%)	求職者数(人)	前年同期比(%)	就職内定者数(人)	前年同期比(%)	求人倍率(倍)	前年同期比(P)	就職内定率(%)	前年同期比(P)
計	148 (138)	7.2	286 (303)	5.6	0 (0)	-	0.52 (0.46)	0.06	-	-
下田	19 (1)	1800.0	2 (8)	75.0	0 (0)	-	9.50 (0.13)	9.37	-	-
三島	4 (4)	0.0	26 (30)	13.3	0 (0)	-	0.15 (0.13)	0.02	-	-
(伊東)	0 (0)	-	0 (11)	-	0 (0)	-	-	-	-	-
沼津	29 (46)	37.0	38 (42)	9.5	0 (0)	-	0.76 (1.10)	0.34	-	-
(御殿場)	1 (9)	88.9	17 (10)	70.0	0 (0)	-	0.06 (0.90)	0.84	-	-
富士	9 (3)	200.0	24 (31)	22.6	0 (0)	-	0.38 (0.10)	0.28	-	-
富士宮	3 (11)	72.7	23 (19)	21.1	0 (0)	-	0.13 (0.58)	0.45	-	-
清水	0 (0)	-	27 (20)	35.0	0 (0)	-	-	-	-	-
静岡	7 (2)	250.0	22 (17)	29.4	0 (0)	-	0.32 (0.12)	0.20	-	-
焼津	4 (6)	33.3	26 (37)	29.7	0 (0)	-	0.15 (0.16)	0.01	-	-
島田	5 (2)	150.0	15 (18)	16.7	0 (0)	-	0.33 (0.11)	0.22	-	-
(榛原)	3 (1)	200.0	12 (7)	71.4	0 (0)	-	0.25 (0.14)	0.11	-	-
掛川	19 (0)	-	18 (10)	80.0	0 (0)	-	1.06 (-)	-	-	-
磐田	36 (25)	44.0	21 (17)	23.5	0 (0)	-	1.71 (1.47)	0.24	-	-
(天竜)	0 (0)	-	1 (0)	-	0 (0)	-	-	-	-	-
浜松	13 (38)	65.8	44 (54)	18.5	0 (0)	-	0.30 (0.70)	0.40	-	-
(細江)	0 (0)	-	0 (2)	-	0 (0)	-	-	-	-	-

注1 ()内は前年同期の状況

2 出張所の数値は内数で計上。

3 求職者数、就職内定者数は「学校又は安定所の紹介を希望する者」の数を計上。

表 - 10

平成18年3月新規学校卒業生産業・職業 規模別求人状況

<中学>

平成17年10月末 現在

(単位 :人、前年増減率は%)

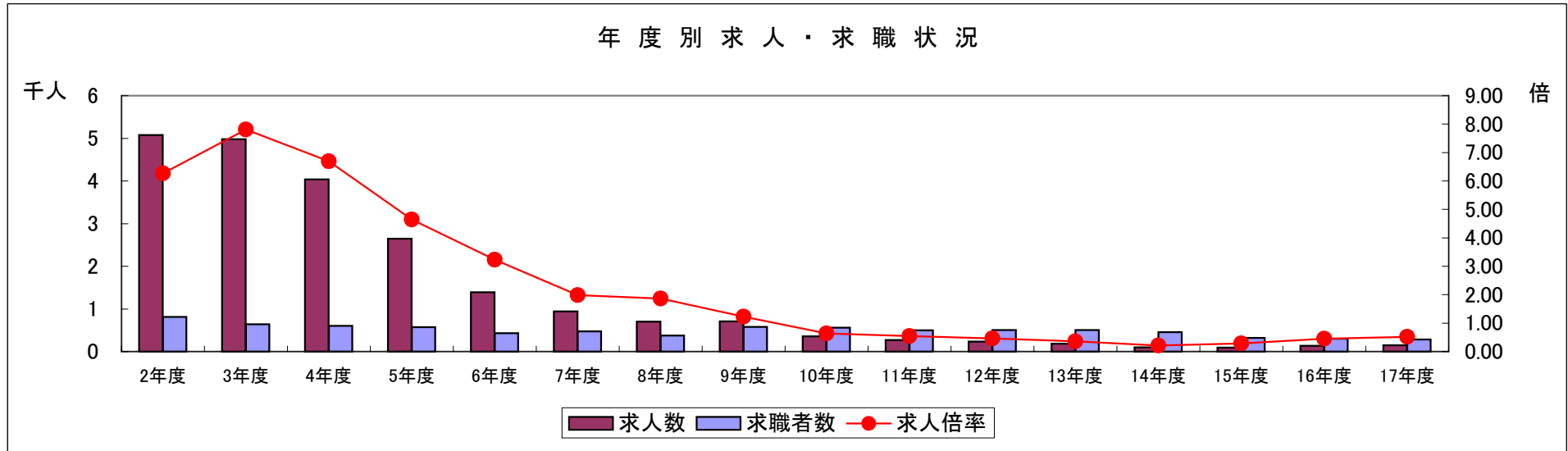
		平成17年10月 計	平成16年10月 計	前年同期 増減率	前年同期差
産 業	A .B .C . 農、林、漁業(01~04)	0	1	100.0	1
	D 鉱業(05)	0	0	-	0
	E 建設業(06~08)	36	36	0.0	0
	F 製造業(09~32)	70	42	66.7	28
	(09)食料品製造業	11	2	450.0	9
	(10)飲料・たばこ・飼料製造業	2	1	100.0	1
	(11)繊維工業	0	0	-	0
	(12)衣服・その他の繊維製品製造業	0	5	100.0	5
	(13)木材・木製品製造業	0	2	100.0	2
	(14)家具・装備品製造業	1	2	50.0	1
	(15)パルプ・紙・紙加工品製造業	0	0	-	0
	(16)印刷・同関連業	0	0	-	0
	(17)化学工業	1	0	-	1
	(18)石油製品・石炭製品製造業	1	0	-	1
	(19)プラスチック製品製造業	4	4	0.0	0
	(20)ゴム製品製造業	0	0	-	0
	(22)窯業・土石製品製造業	0	0	-	0
	(23)鉄鋼業	2	1	100.0	1
	(24)非鉄金属製造業	8	6	33.3	2
	(25)金属製品製造業	5	6	16.7	1
	(26)一般機械器具製造業	13	1	1200.0	12
	(27)電気機械器具製造業	3	2	50.0	1
	(28)情報通信機械機器製造業	1	0	-	1
	(29)電子部品・デバイス製造業	0	0	-	0
	(30)輸送用機械器具製造業	18	10	80.0	8
	(31)精密機械器具製造業	0	0	-	0
	(21.32) その他の製造業	0	0	-	0
	G 電気・ガス・熱供給・水道業(33~36)	0	0	-	0
	H 情報通信業(37~41)	0	0	-	0
	I 運輸業(42~48)	2	0	-	2
	J 卸売・小売業(49~60)	10	21	52.4	11
	(49~54) 卸売業	3	0	-	3
(55~60) 小売業	7	21	66.7	14	
K 金融・保険業(61~67)	0	0	-	0	
L 不動産業(68.69)	0	0	-	0	
M 飲食店・宿泊業(70~72)	25	24	4.2	1	
(70.71) 飲食店	7	23	69.6	16	
(72) 宿泊業	18	1	1700.0	17	
N 医療、福祉(73~75)	0	2	100.0	2	
O 教育、学習支援業(76.77)	0	0	-	0	
P 複合サービス事業(78.79)	0	0	-	0	
Q サービス業(他に分類されないもの)(80~94)	5	12	58.3	7	
(90) その他の事業サービス業	0				
R .S 公務、その他(95.96.99)	0	0	-	0	
合 計		148	138	7.2	10
職 業	A .B 専門・技術・管理 (01~24)	0	2	100.0	2
	C 事務 (25~31)	11	16	31.3	5
	D 販売 (32~33)	5	4	25.0	1
	E サービス (34~39)	19	36	47.2	17
	(35) 理容・美容師見習等	2	9	77.8	7
	(36) 調理師見習等	11	24	54.2	13
	(37) 飲食店店員等	6	2	200.0	4
	(34-38-39)その他	0	1	100.0	1
	I 技能工、採掘、製造、建築の職業 (61~80)	113	79	43.0	34
	(61~72) 製造・製作の職業	71	50	42.0	21
	(73-74) 定置機関・建設機械運転	0	0	-	0
(75~80) 採掘・建設・労務の職業	42	29	44.8	13	
上記以外の職業 (40~50)	0	1	100.0	1	
合 計		148	138	7.2	10
規 模 別	29人以下	88	121	27.3	33
	30~99人	31	10	210.0	21
	100~299人	29	7	314.3	22
	300~499人	0	0	-	0
	500~999人	0	0	-	0
	1000人以上	0	0	-	0
合 計		148	138	7.2	10

注 産業分類の改訂に伴い、比較できない箇所がある。

年度別新規中学校卒業者の求人・求職状況（10月末現在）

静岡労働局職業安定課

年 度	2年度	3年度	4年度	5年度	6年度	7年度	8年度	9年度	10年度	11年度	12年度	13年度	14年度	15年度	16年度	17年度
卒業年度	3年3月卒	4年3月卒	5年3月卒	6年3月卒	7年3月卒	8年3月卒	9年3月卒	10年3月卒	11年3月卒	12年3月卒	13年3月卒	14年3月卒	15年3月卒	16年3月卒	17年3月卒	18年3月卒
求人数	5,077	4,981	4,035	2,646	1,392	943	699	708	360	268	233	184	97	91	138	148
求職者数	810	638	603	570	431	476	375	577	562	496	502	506	458	323	303	286
求人倍率	6.27	7.81	6.69	4.64	3.23	1.98	1.86	1.23	0.64	0.54	0.46	0.36	0.21	0.28	0.46	0.52



(参考)

大学等新卒者の求人受理状況

平成17年10月末 現在

	計	大学	短大	高専	専修
平成18年3月 卒業 (人)	2,520	2,692	1,554	651	1,325
平成17年3月 卒業 (人)	4,636	1,923	1,144	590	979

(注1) 公共職業安定所扱いの数値を計上。

(注2) 平成17年3月卒業と平成18年3月卒業では、学歴毎の求人数の計上方法が異なります。
その為、年度間の比較はしていません。

学歴毎の求人数計上方法

- ・平成17年3月卒業は、高位学歴から順に1人ずつ計上し、それを求人数に達するまで繰り返す。
(例 求人数:4人、対象学歴:大学・短大・専修の場合、大学2人、短大1人、専修1人となります。)
- ・平成18年3月卒業は、全対象学歴に求人数を計上。
(例 求人数:4人、対象学歴:大学・短大・専修の場合、大学4人、短大4人、専修4人となります。)

(参考)

県内大学等新規学卒者就職内定状況

静岡労働局職業安定部職業安定課

各年10月末現在

	調査対象者 (人)	就職内定率 (%)								
		合計		大 学		短 大		専修学校 (専門課程)		
		前 年 同 期 比	前 年 同 期 比	前 年 同 期 比	前 年 同 期 比	前 年 同 期 比	前 年 同 期 比			
平成 9年 3月卒 (平成 8年度)	合計	6,348	62.1	-	77.7	-	44.3	-	68.6	-
	男	2,748	75.9	-	82.3	-	32.2	-	70.0	-
	女	3,600	51.5	-	68.3	-	44.8	-	63.9	-
平成 10年 3月卒 (平成 9年度)	合計	6,436	65.1	3.0	74.2	3.5	49.5	5.2	79.6	11.0
	男	2,855	77.3	1.4	78.0	4.3	48.4	16.2	79.5	9.5
	女	3,581	55.3	3.8	66.1	2.2	49.6	4.8	79.6	15.7
平成 11年 3月卒 (平成 10年度)	合計	5,928	58.4	6.7	70.1	4.1	42.6	6.9	65.5	14.1
	男	2,711	68.2	9.1	73.1	4.9	39.9	8.5	66.1	13.4
	女	3,217	50.0	5.3	63.9	2.2	42.9	6.7	63.7	15.9
平成 12年 3月卒 (平成 11年度)	合計	5,184	50.3	8.1	62.6	7.5	31.2	11.4	63.6	1.9
	男	2,305	65.0	3.2	68.3	4.8	23.1	16.8	67.2	1.1
	女	2,879	38.6	11.4	52.2	11.7	31.8	11.1	51.3	12.4
平成 13年 3月卒 (平成 12年度)	合計	4,851	54.2	3.9	62.3	0.3	32.9	1.7	75.1	11.5
	男	2,307	66.0	1.0	64.6	3.7	19.7	3.4	76.7	9.5
	女	2,544	43.6	5.0	57.6	5.4	34.0	2.2	69.9	18.6
平成 14年 3月卒 (平成 13年度)	合計	4,192	51.0	3.2	59.6	2.7	36.5	3.6	63.6	11.5
	男	1,675	61.0	5.0	61.5	3.1	16.7	3.0	63.6	13.1
	女	2,517	44.5	0.9	56.2	1.4	36.9	2.9	63.5	6.4
平成 15年 3月卒 (平成 14年度)	合計	6,179	59.1	8.1	64.4	4.8	35.5	1.0	66.7	3.1
	男	3,131	64.7	3.7	63.6	2.1	27.3	10.6	70.0	6.4
	女	3,048	53.4	8.9	65.7	9.5	35.8	1.1	60.8	2.7
平成 16年 3月卒 (平成 15年度)	合計	7,843	51.8	7.3	54.6	9.8	34.1	1.4	62.2	4.5
	男	3,927	56.9	7.8	54.5	9.1	28.0	0.7	65.9	4.1
	女	3,916	46.7	6.7	54.7	11.0	34.3	1.5	55.4	5.4
平成 17年 3月卒 (平成 16年度)	合計	7,859	57.8	6.0	61.2	6.6	39.3	5.2	63.5	1.3
	男	4,049	60.6	3.7	59.6	5.1	31.3	3.3	64.6	1.3
	女	3,810	54.7	8.0	63.6	8.9	39.7	5.4	61.0	5.6
平成 18年 3月卒 (平成 17年度)	合計	8,210	60.2	2.4	62.5	1.3	38.9	0.4	71.3	7.8
	男	3,890	65.7	5.1	62.0	2.4	40.3	9.0	76.5	11.9
	女	4,320	55.3	0.6	63.3	0.3	38.9	0.8	64.4	3.4

注1 大学12校(13年度までは6校、14・15年度は11校) 短大 8校 (10年度までは9校) 専修学校14校 (13年度までは8校、14・15年度は11校、16年度は13校)の内定状況

注2 専修学校については、全校調査ではないため、参考程度にして下さい。(抽出により調査)