



表-1

### 高校 求人・求職・就職の状況

平成17年5月 末現在

		平成17年3月 卒業	平成16年3月 卒業	前年同期比 (%)	前年同期差 (人、ポイント)
求 人 数 (人)		10,223	8,683	17.7	1,540
求 職 者 数 (人)	計	6,829	6,576	3.8	253
	うち男	3,714	3,574	3.9	140
	うち女	3,115	3,002	3.8	113
就職決定者数 (人)	計	6,745	6,522	3.4	223
	うち男	3,679	3,549	3.7	130
	うち女	3,066	2,973	3.1	93
求 人 倍 率 (倍)		1.50	1.32		0.18
就職決定率 (%)	計	98.8	99.2		△ 0.4
	うち男	99.1	99.3		△ 0.2
	うち女	98.4	99.0		△ 0.6

(注) 求職者数、就職決定者数は「学校又は安定所の紹介を希望する者」の数を計上。

表-2

### 高校 求人・求職・就職の地域別の状況

平成17年5月 末現在

		静岡県計	東 部	中 部	西 部
平成17年3月 卒業	求 人 数 (人)	10,223	2,977	2,950	4,296
	求 職 者 数 (人)	6,829	1,960	2,041	2,828
	就職決定者数(人)	6,745	1,934	2,027	2,784
	求 人 倍 率 (倍)	1.50	1.52	1.45	1.52
	就職決定率(%)	98.8	98.7	99.3	98.4
平成16年3月 卒業	求 人 数 (人)	8,683	2,659	2,581	3,443
	求 職 者 数 (人)	6,576	1,841	2,020	2,715
	就職決定者数(人)	6,522	1,814	2,001	2,707
	求 人 倍 率 (倍)	1.32	1.44	1.28	1.27
	就職決定率(%)	99.2	98.5	99.1	99.7
前年同期比 (差)	求 人 数 (人)	1,540	318	369	853
	求 職 者 数 (人)	253	119	21	113
	就職決定者数(人)	223	120	26	77
	求 人 倍 率 (倍)	0.18	0.08	0.17	0.25
	就職決定率(%)	△ 0.4	0.2	0.2	△ 1.3

(注) 求職者数、就職決定者数は「学校又は安定所の紹介を希望する者」の数を計上。

表-3

平成17年5月 末現在

(単位:人、前年比%、前年差ポイント)

卒業年度	前年比		前年比		前年比		前年差		前年差	
	求人数	求職者数	求人数	求職者数	求人数	求職者数	求人数	求職者数	求人数	求職者数
平成12年3月 卒業	10,116	△ 20.8	7,132	△ 7.7	7,056	△ 8.7	98.9	△ 1.1	1.42	△ 0.23
平成13年3月 卒業	10,292	1.7	7,351	3.1	7,296	3.4	99.3	0.4	1.40	△ 0.02
平成14年3月 卒業	9,517	△ 7.5	6,790	△ 7.6	6,677	△ 8.5	98.3	△ 1.0	1.40	0.00
平成15年3月 卒業	8,597	△ 9.7	6,560	△ 3.4	6,418	△ 3.9	97.8	△ 0.5	1.31	△ 0.09
平成16年3月 卒業	8,683	1.0	6,576	0.2	6,522	1.6	99.2	1.4	1.32	0.01
<b>平成17年3月 卒業</b>	<b>10,223</b>	<b>17.7</b>	<b>6,829</b>	<b>3.8</b>	<b>6,745</b>	<b>3.4</b>	<b>98.8</b>	<b>△ 0.4</b>	<b>1.50</b>	<b>0.18</b>

(注) 求職者数、就職内定者数は「学校又は安定所の紹介を希望する者」の数を計上。

図-1

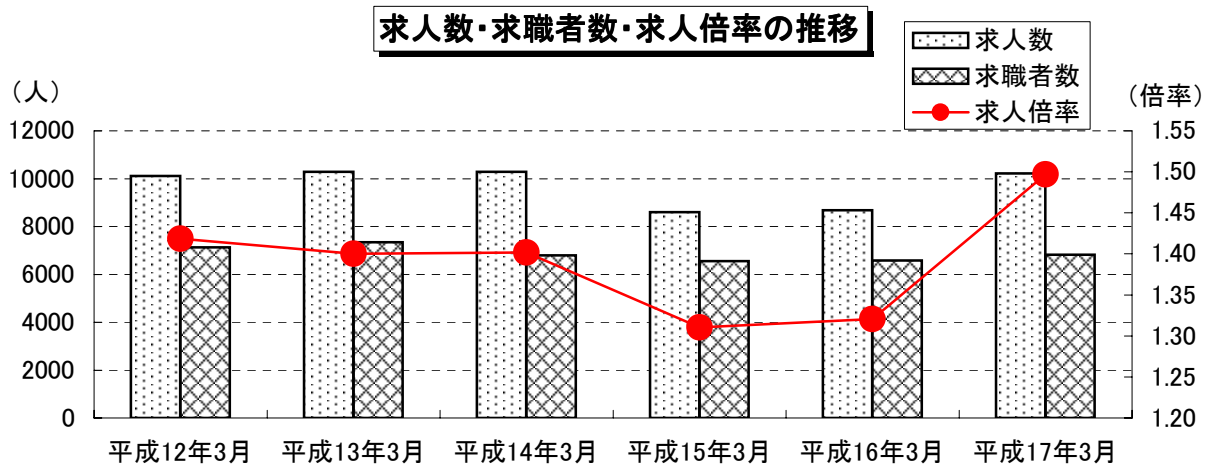


図-2

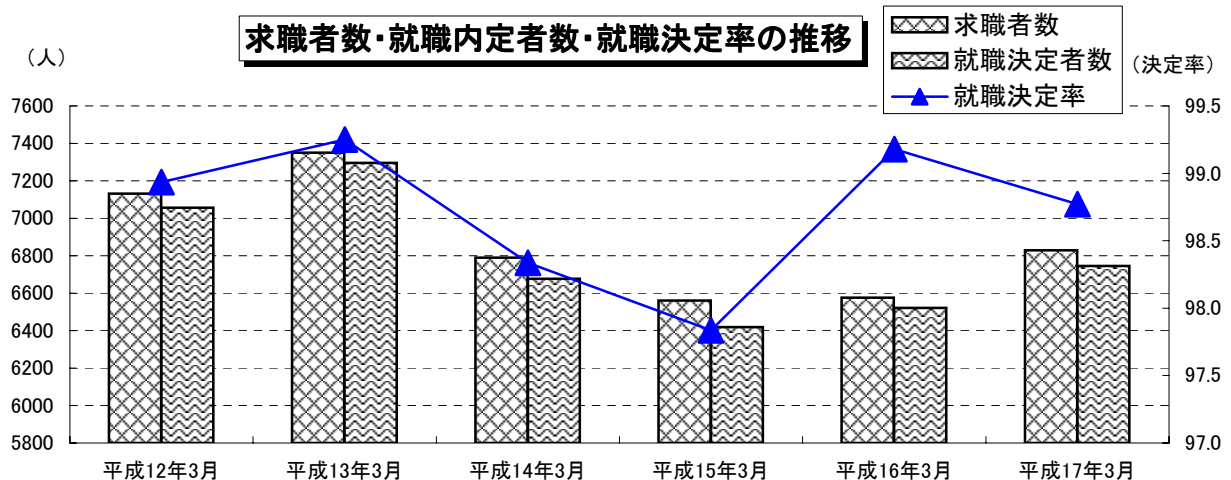


表-4 高等学校

平成17年3月 高等学校卒業者の安定所別求人・求職・就職決定状況

平成17年5月 末現在

	求人数(人)	前年同期比(%)	求職者数(人)	前年同期比(%)	就職決定者数(人)	前年同期比(%)	求人倍率(倍)	前年同期比(P)	就職決定率(%)	前年同期比(P)
計	10,223 (8,683)	17.7	6,829 (6,576)	3.8	6,745 (6,522)	3.4	1.50 (1.32)	0.18	98.8 (99.2)	△ 0.4
下田	229 (185)	23.8	73 (100)	△ 27.0	73 (100)	△ 27.0	3.14 (1.85)	1.29	100.0 (100.0)	0.0
三島	537 (515)	4.3	269 (303)	△ 11.2	268 (302)	△ 11.3	2.00 (1.70)	0.30	99.6 (99.7)	△ 0.1
(伊東)	105 (88)	19.3								
沼津	1,237 (979)	26.4	974 (853)	14.2	949 (838)	13.2	1.27 (1.15)	0.12	97.4 (98.2)	△ 0.8
(御殿場)	307 (203)	51.2								
富士	667 (721)	△ 7.5	416 (349)	19.2	416 (338)	23.1	1.60 (2.07)	△ 0.47	100.0 (96.8)	3.2
富士宮	307 (259)	18.5	228 (236)	△ 3.4	228 (236)	△ 3.4	1.35 (1.10)	0.25	100.0 (100.0)	0.0
清水	648 (539)	20.2	295 (329)	△ 10.3	295 (324)	△ 9.0	2.20 (1.64)	0.56	100.0 (98.5)	1.5
静岡	1,054 (859)	22.7	655 (635)	3.1	650 (630)	3.2	1.61 (1.35)	0.26	99.2 (99.2)	0.0
焼津	767 (761)	0.8	529 (530)	△ 0.2	525 (530)	△ 0.9	1.45 (1.44)	0.01	99.2 (100.0)	△ 0.8
島田	481 (422)	14.0	562 (526)	6.8	557 (517)	7.7	0.86 (0.80)	0.06	99.1 (98.3)	0.8
(榛原)	272 (195)	39.5								
掛川	527 (519)	1.5	504 (437)	15.3	490 (437)	12.1	1.05 (1.19)	△ 0.14	97.2 (100.0)	△ 2.8
磐田	943 (809)	16.6	745 (684)	8.9	738 (678)	8.8	1.27 (1.18)	0.09	99.1 (99.1)	0.0
(天竜)	108 (102)	5.9								
浜松	2,826 (2,115)	33.6	1,579 (1,594)	△ 0.9	1,556 (1,592)	△ 2.3	1.79 (1.33)	0.46	98.5 (99.9)	△ 1.3
(細江)	268 (204)	31.4								

注1 ( )内は前年同期の状況

2 出張所の数値は内数で計上。

3 求職者数、就職決定者数は「学校又は安定所の紹介を希望する者」の数を計上。(本所一括調査)

表-5

## 平成17年3月新規学校卒業者産業・職業・規模別求人状況

&lt;高校&gt;

平成17年5月 末現在

(単位:人、前年増減率は%)

		平成17年5月 計	平成16年5月 計	前年同期 増減率	前年同期差
産 業 別	A. B. C. 農、林、漁業(01~04)	47	38	23.7	9
	D 鉱業(05)	4	3	33.3	1
	E 建設業(06~08)	466	424	9.9	42
	F 製造業(09~32)	5599	4409	27.0	1190
	(09)食料品製造業	510	447	14.1	63
	(10)飲料・たばこ・飼料製造業	62	61	1.6	1
	(11)繊維工業	80	95	△ 15.8	△ 15
	(12)衣服・その他の繊維製品製造業	76	60	26.7	16
	(13)木材・木製品製造業	91	76	19.7	15
	(14)家具・装備品製造業	46	48	△ 4.2	△ 2
	(15)パルプ・紙・紙加工品製造業	273	277	△ 1.4	△ 4
	(16)印刷・同関連業	76	68	11.8	8
	(17)化学工業	127	90	41.1	37
	(18)石油製品・石炭製品製造業	1	0	-	1
	(19)プラスチック製品製造業	296	230	28.7	66
	(20)ゴム製品製造業	76	56	35.7	20
	(22)窯業・土石製品製造業	82	24	241.7	58
	(23)鉄鋼業	37	40	△ 7.5	△ 3
	(24)非鉄金属製造業	127	97	30.9	30
	(25)金属製品製造業	323	249	29.7	74
	(26)一般機械器具製造業	695	459	51.4	236
	(27)電気機械器具製造業	341	433	△ 21.2	△ 92
	(28)情報通信機械機器製造業	151			
	(29)電子部品・デバイス製造業	156			
	(30)輸送用機械器具製造業	1838	1463	25.6	375
	(31)精密機械器具製造業	56	70	△ 20.0	△ 14
	(21,32) その他の製造業	79	66	19.7	13
	G 電気・ガス・熱供給・水道業(33~36)	25	14	78.6	11
	H 情報通信業(37~41)	42			
	I 運輸業(42~48)	437			
	J 卸売・小売業(49~60)	1136	942	20.6	194
(49~54) 卸売業	391	307	27.4	84	
(55~60) 小売業	745	635	17.3	110	
K 金融・保険業(61~67)	51	28	82.1	23	
L 不動産業(68,69)	12	20	△ 40.0	△ 8	
M 飲食店、宿泊業(70~72)	511				
(70,71) 飲食店	130	150	△ 13.3	△ 20	
(72) 宿泊業	381				
N 医療、福祉(73~75)	493				
O 教育、学習支援業(76,77)	28				
P 複合サービス事業(78,79)	59				
Q サービス業(他に分類されないもの)(80~94)	1312				
R. S 公務、その他(95,96,99)	1	2	△ 50.0	△ 1	
合 計		10223	8683	17.7	1540
職 業 別	A. B 専門・技術・管理 (01~24)	900	884	1.8	16
	C 事務 (25~31)	1072	825	29.9	247
	D 販売 (32~33)	744	649	14.6	95
	E サービス (34~39)	1298	1318	△ 1.5	△ 20
	(35)理容・美容師見習等	134			
	(36)調理師見習等	161			
	(37)飲食店店員等	695			
	(34・38・39)その他	308			
	I 技能工、採掘、製造、建築の職業(51~80)	5983	4831	23.8	1152
	(51~72)製造・製作の職業	5311	4221	25.8	1090
	(73・74)定置機関・建設機械運転	117	104	12.5	13
(75~80)採掘・建設・労務の職業	555	506	9.7	49	
上記以外の職業(40~50)	226	176	28.4	50	
合 計		10223	8683	17.7	1540
規 模 別	29人以下	2430	2134	13.9	296
	30~99人	2884	2334	23.6	550
	100~299人	2281	2031	12.3	250
	300~499人	915	719	27.3	196
	500~999人	697	514	35.6	183
	1000人以上	1016	951	6.8	65
合 計		10223	8683	17.7	1540

注1 産業分類の改訂に伴い、比較できない箇所がある。

注2 職業分類Eサービスの34~39については比較できない。

年度別新規高等学校卒業者の求人・求職状況（5月末現在）

静岡労働局職業安定課

年 度	2年度	3年度	4年度	5年度	6年度	7年度	8年度	9年度	10年度	11年度	12年度	13年度	14年度	15年度	16年度
卒 業 年 度	3年3月卒	4年3月卒	5年3月卒	6年3月卒	7年3月卒	8年3月卒	9年3月卒	10年3月卒	11年3月卒	12年3月卒	13年3月卒	14年3月卒	15年3月卒	16年3月卒	17年3月卒
求人数	60,050	63,776	54,717	35,714	21,307	17,333	17,059	18,343	12,776	10,116	10,292	9,517	8,597	8,683	10,223
求職者数	17,303	16,514	14,158	12,234	10,576	9,697	9,265	8,939	7,726	7,132	7,351	6,790	6,560	6,576	6,829
就職決定者数	17,303	16,514	14,158	12,234	10,576	9,697	9,265	8,939	7,726	7,056	7,296	6,677	6,418	6,522	6,745
求人倍率	3.47	3.86	3.86	2.92	2.01	1.79	1.84	2.05	1.65	1.42	1.40	1.40	1.31	1.32	1.50
就職決定率	100.0	100.0	100.0	100.0	100.0	100.0	100.0	100.0	100.0	98.9	99.3	98.3	97.8	99.2	98.8

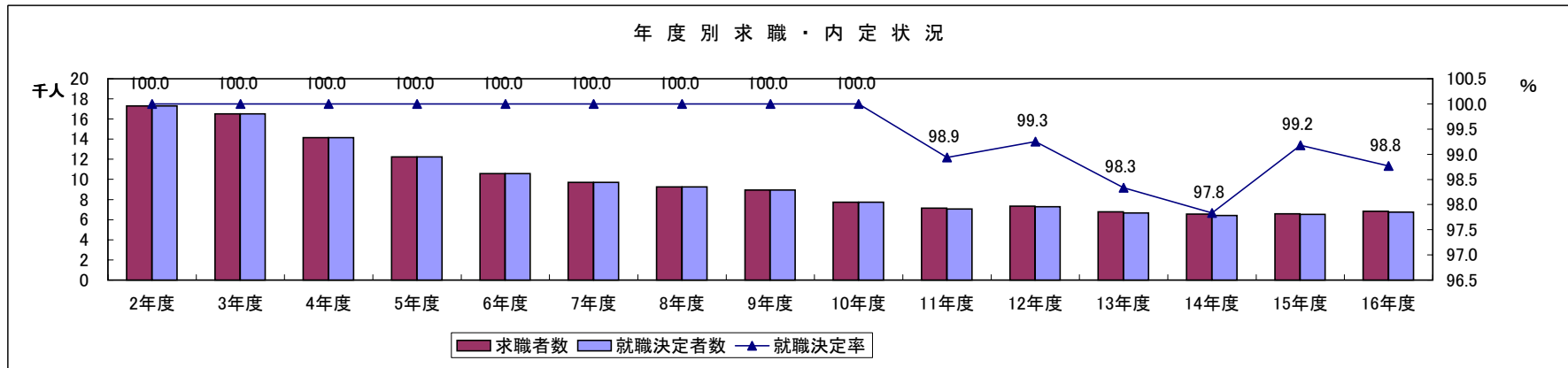
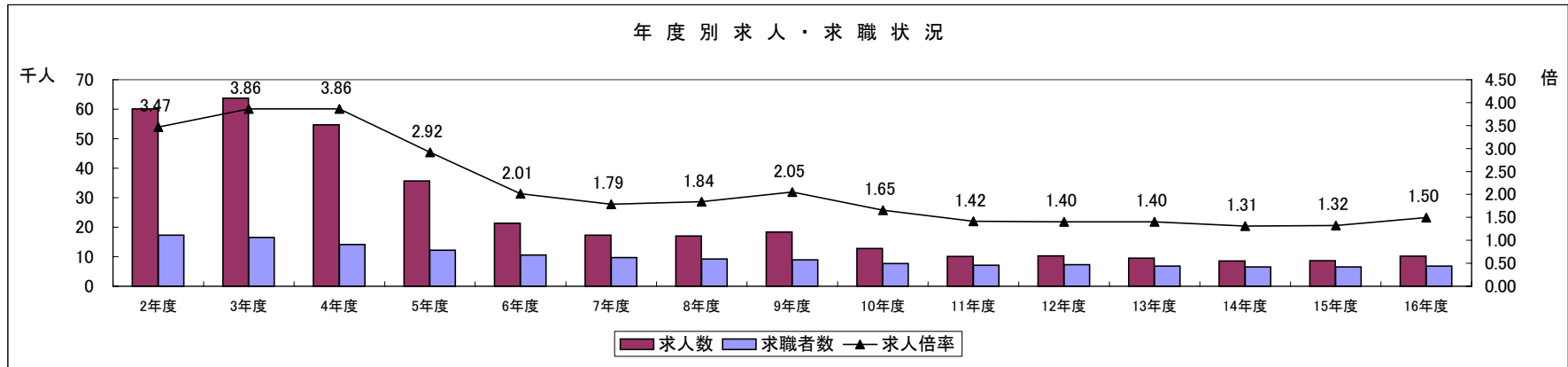


表 - 6

### 中学 求人・求職・就職の状況

平成17年5月 未現在

		平成17年3月 卒業	平成16年3月 卒業	前年同期比 (%)	前年同期差 (人、ポイント)
求人数 (人)		420	319	31.7	101
求職者数 (人)	計	265	264	0.4	1
	うち男	175	170	2.9	5
	うち女	90	94	4.3	4
就職決定者数 (人)	計	254	253	0.4	1
	うち男	170	162	4.9	8
	うち女	84	91	7.7	7
求人倍率 (倍)		1.58	1.21		0.37
就職決定率 (%)	計	95.8	95.8		0.0
	うち男	97.1	95.3		1.8
	うち女	93.3	96.8		3.5

(注) 求職者数、就職決定者数は「学校又は安定所の紹介を希望する者」の数を計上。

表 - 7

### 中学 求人・求職・就職の地域別の状況

平成17年5月 未現在

		静岡県計	東 部	中 部	西 部
平成17年3月 卒業	求人数(人)	420	189	87	144
	求職者数(人)	265	117	67	81
	就職決定者数(人)	254	113	66	75
	求人倍率(倍)	1.58	1.62	1.30	1.78
	就職決定率(%)	95.8	96.6	98.5	92.6
平成16年3月 卒業	求人数(人)	319	127	79	113
	求職者数(人)	264	95	82	87
	就職決定者数(人)	253	95	75	83
	求人倍率(倍)	1.21	1.34	0.96	1.30
	就職決定率(%)	95.8	100.0	91.5	95.4
前年同期比 (差)	求人数(人)	101	62	8	31
	求職者数(人)	1	22	15	6
	就職決定者数(人)	1	18	9	8
	求人倍率(倍)	0.37	0.28	0.34	0.48
	就職決定率(%)	0.0	3.4	7.0	2.8

(注) 求職者数、就職決定者数は「学校又は安定所の紹介を希望する者」の数を計上。

表-8

平成17年5月 末現在

(単位:人、前年比%、前年差ポイント)

卒業年度	前年比		前年比		前年比		前年差		前年差	
	求人数	求職者数	求人倍率	求職者数	求人倍率	求職者数	求人倍率	求職者数	求人倍率	
平成12年3月 卒業	566	△ 25.1	438	△ 18.3	428	△ 20.1	97.7	0.0	1.29	△ 0.12
平成13年3月 卒業	602	6.4	454	3.7	449	4.9	98.9	1.2	1.33	0.04
平成14年3月 卒業	420	△ 30.2	303	△ 33.3	296	△ 34.1	97.7	△ 1.2	1.39	0.06
平成15年3月 卒業	364	△ 13.3	302	△ 0.3	277	△ 6.4	91.7	△ 6.0	1.21	△ 0.18
平成16年3月 卒業	319	△ 12.4	264	△ 12.6	253	△ 8.7	95.8	4.1	1.21	0.00
<b>平成17年3月 卒業</b>	<b>420</b>	<b>31.7</b>	<b>265</b>	<b>0.4</b>	<b>254</b>	<b>0.4</b>	<b>95.8</b>	<b>0.0</b>	<b>1.58</b>	<b>0.37</b>

(注) 求職者数、就職決定者数は「学校又は安定所の紹介を希望する者」の数を計上。

図-3

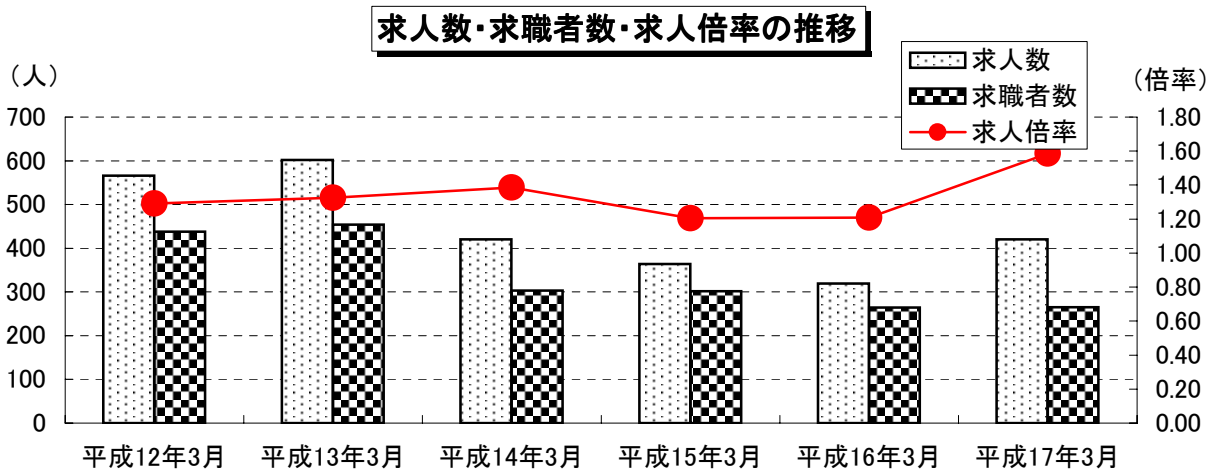


図-4

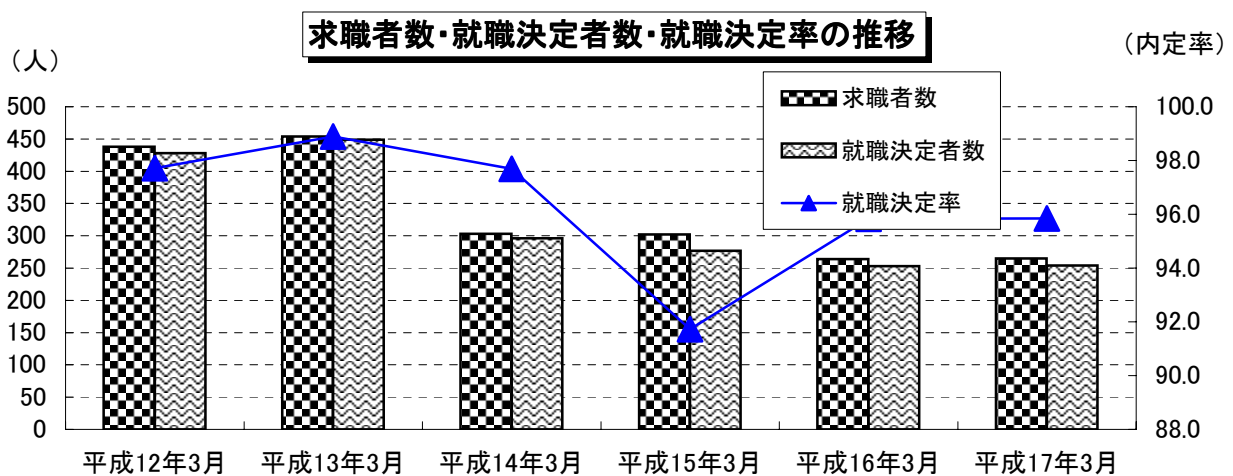




表 - 9 中学校

平成17年3月 中学校卒業者の安定所別求人・求職・就職決定状況

平成17年5月 末現在

	求人数(人)	前年同期比(%)	求職者数(人)	前年同期比(%)	就職決定者数(人)	前年同期比(%)	求人倍率(倍)	前年同期比(P)	就職決定率(%)	前年同期比(P)
計	420 (319)	31.7	265 (264)	0.4	254 (253)	0.4	1.58 (1.21)	0.37	95.8 (95.8)	0.0
下田	7 (3)	133.3	6 (9)	33.3	6 (9)	33.3	1.17 (0.33)	0.84	100.0 (100.0)	0.0
三島	43 (31)	38.7	20 (24)	16.7	20 (24)	16.7	2.15 (1.29)	0.86	100.0 (100.0)	0.0
(伊東)	9 (7)	28.6	3 (11)	72.7	3 (11)	72.7	3.00 (0.64)	2.36	100.0 (100.0)	0.0
沼津	73 (54)	35.2	46 (29)	58.6	42 (29)	44.8	1.59 (1.86)	0.27	91.3 (100.0)	8.7
(御殿場)	21 (13)	61.5	10 (4)	150.0	10 (4)	150.0	2.10 (3.25)	1.15	100.0 (100.0)	0.0
富士	37 (21)	76.2	24 (19)	26.3	24 (19)	26.3	1.54 (1.11)	0.43	100.0 (100.0)	0.0
富士宮	29 (18)	61.1	21 (14)	50.0	21 (14)	50.0	1.38 (1.29)	0.09	100.0 (100.0)	0.0
清水	19 (9)	111.1	10 (6)	66.7	10 (6)	66.7	1.90 (1.50)	0.40	100.0 (100.0)	0.0
静岡	24 (32)	25.0	15 (29)	48.3	15 (26)	42.3	1.60 (1.10)	0.50	100.0 (89.7)	10.3
焼津	29 (23)	26.1	19 (22)	13.6	18 (22)	18.2	1.53 (1.05)	0.48	94.7 (100.0)	5.3
島田	15 (15)	0.0	23 (25)	8.0	23 (21)	9.5	0.65 (0.60)	0.05	100.0 (84.0)	16.0
(榛原)	5 (12)	58.3	12 (16)	25.0	12 (13)	7.7	0.42 (0.75)	0.33	100.0 (81.3)	18.7
掛川	12 (6)	100.0	17 (11)	54.5	13 (11)	18.2	0.71 (0.55)	0.16	76.5 (100.0)	23.5
磐田	59 (46)	28.3	24 (33)	27.3	23 (31)	25.8	2.46 (1.39)	1.07	95.8 (93.9)	1.9
(天竜)	0 (1)	-	1 (2)	50.0	1 (2)	50.0	- (0.50)	-	100.0 (100.0)	0.0
浜松	73 (61)	19.7	40 (43)	7.0	39 (41)	4.9	1.83 (1.42)	0.41	97.5 (95.3)	2.2
(細江)	0 (0)	-	1 (2)	50.0	1 (1)	0.0	- -	-	100.0 (50.0)	50.0

注1 ( )内は前年同期の状況

2 出張所の数値は内数で計上。

3 求職者数、就職決定者数は「学校又は安定所の紹介を希望する者」の数を計上。

平成17年3月新規学校卒業業者産業 職業 規模別求人状況

<中学>

平成17年5月 末現在

(単位 :人、前年増減率は%)

		平成17年5月 計	平成16年5月 計	前年同期 増減率	前年同期差
産 業	A .B .C . 農、林、漁業(01～04)	4	0	-	4
	D 鉱業(05)	0	0	-	0
	E 建設業(06～08)	115	94	22.3	21
	F 製造業(09～32)	151	119	26.9	32
	(09)食料品製造業	24	12	100.0	12
	(10)飲料・たばこ・飼料製造業	2	0	-	2
	(11)繊維工業	0	0	-	0
	(12)衣服・その他の繊維製品製造業	9	3	200.0	6
	(13)木材・木製品製造業	7	4	75.0	3
	(14)家具・装備品製造業	7	6	16.7	1
	(15)パルプ・紙・紙加工品製造業	11	19	42.1	8
	(16)印刷・同関連業	1	1	0.0	0
	(17)化学工業	1	0	-	1
	(18)石油製品・石炭製品製造業	0	0	-	0
	(19)プラスチック製品製造業	5	6	16.7	1
	(20)ゴム製品製造業	1	5	80.0	4
	(22)窯業・土石製品製造業	0	1	100.0	1
	(23)鉄鋼業	3	0	-	3
	(24)非鉄金属製造業	9	6	50.0	3
	(25)金属製品製造業	17	8	112.5	9
	(26)一般機械器具製造業	10	2	400.0	8
	(27)電気機械器具製造業	10	11	9.1	1
	(28)情報通信機械機器製造業	3			
	(29)電子部品・デバイス製造業	0			
	(30)輸送用機械器具製造業	31	33	6.1	2
	(31)精密機械器具製造業	0	0	-	0
	(21,32) その他の製造業	0	2	100.0	2
	G 電気・ガス・熱供給・水道業(33～36)	0	2	100.0	2
	H 情報通信業(37～41)	0			
	I 運輸業(42～48)	1			
	J 卸売・小売業(49～60)	48	10	380.0	38
	(49～54) 卸売業	6	4	50.0	2
(55～60) 小売業	42	6	600.0	36	
K 金融・保険業(61～67)	0	0	-	0	
L 不動産業(68,69)	0	0	-	0	
M 飲食店・宿泊業(70～72)	62				
(70,71) 飲食店	51	45	13.3	6	
(72) 宿泊業	11				
N 医療・福祉(73～75)	5				
O 教育・学習支援業(76,77)	0				
P 複合サービス事業(78,79)	0				
Q サービス業(他に分類されないもの)(80～94)	34				
R .S 公務、その他(95,96,99)	0	0	-	0	
合計		420	319	31.7	101
職 業	A .B 専門・技術・管理 (01～24)	3	0	-	3
	C 事務 (25～31)	17	0	-	17
	D 販売 (32～33)	24	9	166.7	15
	E サービス (34～39)	73	67	9.0	6
	(35)理容・美容師見習等	11			
	(36)調理師見習等	49			
	(37)飲食店店員等	7			
	(34・38・39)その他	6			
	I 技能工、採掘、製造、建築の職業 (51～80)	301	242	24.4	59
	(51～72)製造・製作の職業	179	154	16.2	25
	(73・74)定置機関・建設機械運転	0	1	100.0	1
(75～80)採掘・建設・労務の職業	122	87	40.2	35	
上記以外の職業 (40～50)	2	1	100.0	1	
合計		420	319	31.7	101
規 模 別	29人以下	299	238	25.6	61
	30～99人	86	62	38.7	24
	100～299人	26	16	62.5	10
	300～499人	2	0	-	2
	500～999人	0	0	-	0
	1000人以上	7	3	133.3	4
合計		420	319	31.7	101

注1 産業分類の改訂に伴い、比較できない箇所がある。

注2 職業分類Eサービスの34～39については比較できない。

年度別新規中学校卒業者の求人・求職状況（5月末現在）

静岡労働局職業安定課

年 度	2年度	3年度	4年度	5年度	6年度	7年度	8年度	9年度	10年度	11年度	12年度	13年度	14年度	15年度	16年度
卒 業 年 度	3年3月卒	4年3月卒	5年3月卒	6年3月卒	7年3月卒	8年3月卒	9年3月卒	10年3月卒	11年3月卒	12年3月卒	13年3月卒	14年3月卒	15年3月卒	16年3月卒	17年3月卒
求人数	6,100	5,820	4,519	3,030	1,983	1,343	1,176	1,110	760	566	602	420	364	319	420
求職者数	1,724	1,467	1,225	993	857	673	628	621	536	438	454	303	302	264	265
就職決定者数	1,724	1,467	1,225	993	857	673	628	621	536	428	449	296	277	253	254
求人倍率	3.54	3.97	3.69	3.05	2.31	2.00	1.87	1.79	1.42	1.29	1.33	1.39	1.21	1.21	1.58
就職内定率	100.0	100.0	100.0	100.0	100.0	100.0	100.0	100.0	100.0	97.7	98.9	97.7	91.7	95.8	95.8

