



表 - 1

### 高校 求人・求職・就職の状況

平成17年1月 未現在

		平成17年3月 卒業	平成16年3月 卒業	前年同期比 (%)	前年同期差 (人、ポイント)
求 人 数 (人)		10,014	8,360	19.8	1,654
求 職 者 数 (人)	計	7,003	7,030	0.4	27
	うち男	3,736	3,722	0.4	14
	うち女	3,267	3,308	1.2	41
就職内定者数 (人)	計	6,456	6,204	4.1	252
	うち男	3,549	3,415	3.9	134
	うち女	2,907	2,789	4.2	118
求人倍率 (倍)		1.43	1.19		0.24
就職内定率 (%)	計	92.2	88.3		3.9
	うち男	95.0	91.8		3.2
	うち女	89.0	84.3		4.7

(注) 求職者数、就職内定者数は「学校又は安定所の紹介を希望する者」の数を計上。

表 - 2

### 高校 求人・求職・就職の地域別の状況

平成17年1月 未現在

		静岡県計	東 部	中 部	西 部
平成17年3月 卒業	求 人 数 (人)	10,014	2,920	2,865	4,229
	求 職 者 数 (人)	7,003	2,034	2,088	2,881
	就職内定者数 (人)	6,456	1,853	1,925	2,678
	求人倍率 (倍)	1.43	1.44	1.37	1.47
	就職内定率 (%)	92.2	91.1	92.2	93.0
平成16年3月 卒業	求 人 数 (人)	8,360	2,582	2,474	3,304
	求 職 者 数 (人)	7,030	2,026	2,074	2,930
	就職内定者数 (人)	6,204	1,746	1,871	2,587
	求人倍率 (倍)	1.19	1.27	1.19	1.13
	就職内定率 (%)	88.3	86.2	90.2	88.3
前年同期比 (差)	求 人 数 (人)	1,654	338	391	925
	求 職 者 数 (人)	27	8	14	49
	就職内定者数 (人)	252	107	54	91
	求人倍率 (倍)	0.24	0.17	0.18	0.34
	就職内定率 (%)	3.9	4.9	2.0	4.7

(注) 求職者数、就職内定者数は「学校又は安定所の紹介を希望する者」の数を計上。

表 - 3

### 高校卒業者職業紹介状況の推移

平成17年1月 未現在

(単位：人、前年比%、前年差ポイント)

卒業年度	求人数		求職者数		就職内定者数		就職内定率		求人倍率	
		前年比		前年比		前年比		前年差		前年差
平成12年3月 卒業	9,730	22.4	7,394	9.0	6,709	10.5	90.7	1.6	1.32	0.22
平成13年3月 卒業	9,976	2.5	7,669	3.7	6,963	3.8	90.8	0.1	1.30	0.02
平成14年3月 卒業	9,198	7.8	7,336	4.3	6,373	8.5	86.9	3.9	1.25	0.05
平成15年3月 卒業	8,107	11.9	7,125	2.9	6,039	5.2	84.8	2.1	1.14	0.11
平成16年3月 卒業	8,360	3.1	7,030	1.3	6,204	2.7	88.3	3.5	1.19	0.05
平成17年3月 卒業	10,014	19.8	7,003	0.4	6,456	4.1	92.2	3.9	1.43	0.24

(注) 求職者数、就職内定者数は「学校又は安定所の紹介を希望する者」の数を計上。

図 - 1

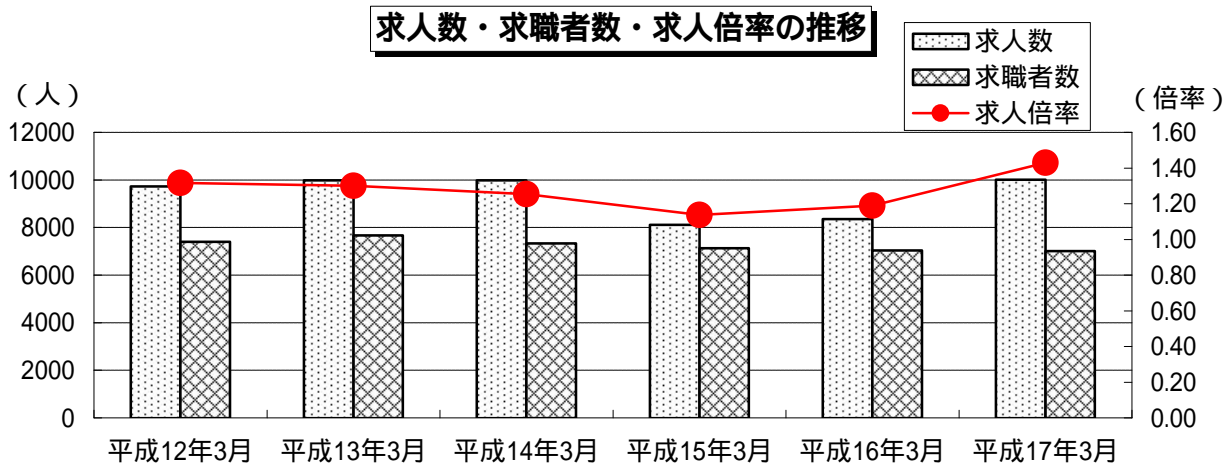


図 - 2

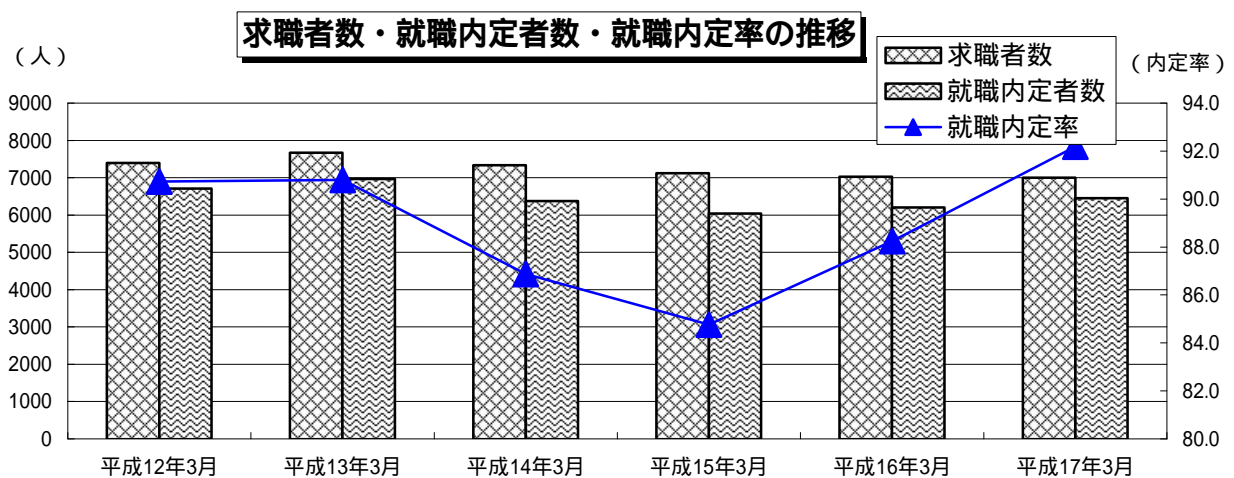


表 - 4 高等学校

平成17年3月 高等学校卒業者の安定所別求人・求職・就職内定状況

平成17年1月 末現在

	求人数 (人)	前年同 期比 (%)	求職者数 (人)	前年同 期比 (%)	就職内定 者数 (人)	前年同 期比 (%)	求人倍率 (倍)	前年同 期比 (P)	就職内定 率(%)	前年同 期比 (P)
計	10,014 (8,360)	19.8	7,003 (7,030)	0.4	6,456 (6,204)	4.1	1.43 (1.19)	0.24	92.2 (88.3)	3.9
下田	226 (185)	22.2	77 (106)	27.4	73 (97)	24.7	2.94 (1.75)	1.19	94.8 (91.5)	3.3
三島	531 (512)	3.7	283 (309)	8.4	266 (290)	8.3	1.88 (1.66)	0.22	94.0 (93.9)	0.1
(伊東)	105 (88)	19.3								
沼津	1,207 (929)	29.9	1,017 (949)	7.2	895 (804)	11.3	1.19 (0.98)	0.21	88.0 (84.7)	3.3
(御殿場)	302 (193)	56.5								
富士	658 (700)	6.0	423 (386)	9.6	398 (329)	21.0	1.56 (1.81)	0.26	94.1 (85.2)	8.9
富士宮	298 (256)	16.4	234 (276)	15.2	221 (226)	2.2	1.27 (0.93)	0.35	94.4 (81.9)	12.6
清水	643 (498)	29.1	302 (329)	8.2	283 (299)	5.4	2.13 (1.51)	0.62	93.7 (90.9)	2.8
静岡	1,028 (809)	27.1	680 (671)	1.3	590 (561)	5.2	1.51 (1.21)	0.31	86.8 (83.6)	3.2
焼津	723 (753)	4.0	535 (535)	0.0	504 (507)	0.6	1.35 (1.41)	0.06	94.2 (94.8)	0.6
島田	471 (414)	13.8	571 (539)	5.9	548 (504)	8.7	0.82 (0.77)	0.06	96.0 (93.5)	2.5
(榛原)	265 (191)	38.7								
掛川	523 (491)	6.5	516 (507)	1.8	475 (413)	15.0	1.01 (0.97)	0.05	92.1 (81.5)	10.6
磐田	924 (773)	19.5	755 (690)	9.4	712 (647)	10.0	1.22 (1.12)	0.10	94.3 (93.8)	0.5
(天竜)	107 (100)	7.0								
浜松	2,782 (2,040)	36.4	1,610 (1,733)	7.1	1,491 (1,527)	2.4	1.73 (1.18)	0.55	92.6 (88.1)	4.5
(細江)	262 (201)	30.3								

注1 ( )内は前年同期の状況

2 出張所の数値は内数で計上。

3 求職者数、就職内定者数は「学校又は安定所の紹介を希望する者」の数を計上。(本所一括調査)

平成17年3月新規学校卒業生産業・職業・規模別求人状況

<高校>

平成17年1月 末現在

(単位：人、前年増減率は%)

		平成17年1月 計	平成16年1月 計	前年同期 増減率	前年同期差
産 業	A . B . C . 農、林、漁業(01~04)	45	34	32.4	11
	D 鉱業(05)	1	3	66.7	2
	E 建設業(06~08)	453	404	12.1	49
	F 製造業(09~32)	5493	4257	29.0	1236
	(09)食料品製造業	477	439	8.7	38
	(10)飲料・たばこ・飼料製造業	62	60	3.3	2
	(11)繊維工業	76	92	17.4	16
	(12)衣服・その他の繊維製品製造業	76	59	28.8	17
	(13)木材・木製品製造業	88	74	18.9	14
	(14)家具・装備品製造業	45	45	0.0	0
	(15)パルプ・紙・紙加工品製造業	268	276	2.9	8
	(16)印刷・同関連業	76	66	15.2	10
	(17)化学工業	124	88	40.9	36
	(18)石油製品・石炭製品製造業	1	0	-	1
	(19)プラスチック製品製造業	296	223	32.7	73
	(20)ゴム製品製造業	71	51	39.2	20
	(22)窯業・土石製品製造業	80	23	247.8	57
	(23)鉄鋼業	36	39	7.7	3
	(24)非鉄金属製造業	125	93	34.4	32
	(25)金属製品製造業	320	243	31.7	77
	(26)一般機械器具製造業	675	412	63.8	263
	(27)電気機械器具製造業	335	417	19.7	82
	(28)情報通信機械機器製造業	150			
	(29)電子部品・デバイス製造業	150			
	(30)輸送用機械器具製造業	1827	1422	28.5	405
	(31)精密機械器具製造業	56	70	20.0	14
	(21,32) その他の製造業	79	65	21.5	14
	G 電気・ガス・熱供給・水道業(33~36)	25	13	92.3	12
	H 情報通信業(37~41)	42			
	I 運輸業(42~48)	431			
	J 卸売・小売業(49~60)	1110	888	25.0	222
	(49~54) 卸売業	379	283	33.9	96
(55~60) 小売業	731	605	20.8	126	
K 金融・保険業(61~67)	51	28	82.1	23	
L 不動産業(68,69)	10	20	50.0	10	
M 飲食店、宿泊業(70~72)	510				
(70,71) 飲食店	130	148	12.2	18	
(72) 宿泊業	380				
N 医療、福祉(73~75)	480				
O 教育、学習支援業(76,77)	25				
P 複合サービス事業(78,79)	59				
Q サービス業(他に分類されないもの)(80~94)	1278				
R . S 公務、その他(95,96,99)	1	2	50.0	1	
合 計		10014	8360	19.8	1654
職 業	A . B 専門・技術・管理 (01~24)	888	845	5.1	43
	C 事務 (25~31)	1049	778	34.8	271
	D 販売 (32~33)	730	617	18.3	113
	E サービス (34~39)	1290	1302	0.9	12
	(35) 理容・美容師見習等	131			
	(36) 調理師見習等	159			
	(37) 飲食店店員等	695			
	(34・38・39) その他	305			
	I 技能工、採掘、製造、建築の職業 (51~80)	5844	4645	25.8	1199
	(51~72) 製造・製作の職業	5206	4069	27.9	1137
	(73・74) 定置機関・建設機械運転	116	103	12.6	13
	(75~80) 採掘・建設・労務の職業	522	473	10.4	49
上記以外の職業 (40~50)	213	173	23.1	40	
合 計		10014	8360	19.8	1654
規 模 別	29人以下	2343	1999	17.2	344
	30~99人	2810	2246	25.1	564
	100~299人	2257	1951	15.7	306
	300~499人	903	713	26.6	190
	500~999人	691	504	37.1	187
	1000人以上	1010	947	6.7	63
合 計		10014	8360	19.8	1654

注1 産業分類の改訂に伴い、比較できない箇所がある。

注2 職業分類Eサービスの34~39については比較できない。

表 - 6

### 中学 求人・求職・就職の状況

平成17年1月 未現在

		平成17年3月 卒業	平成16年3月 卒業	前年同期比 (%)	前年同期差 (人、ポイント)
求 人 数 (人)		303	202	50.0	101
求 職 者 数 (人)	計	294	365	19.5	71
	うち男	181	221	18.1	40
	うち女	113	144	21.5	31
就職内定者数 (人)	計	98	86	14.0	12
	うち男	66	63	4.8	3
	うち女	32	23	39.1	9
求人倍率 (倍)		1.03	0.55		0.48
就職内定率 (%)	計	33.3	23.6		9.7
	うち男	36.5	28.5		8.0
	うち女	28.3	16.0		12.3

(注) 求職者数、就職内定者数は「学校又は安定所の紹介を希望する者」の数を計上。

表 - 7

### 中学 求人・求職・就職の地域別の状況

平成17年1月 未現在

		静岡県計	東 部	中 部	西 部
平成17年3月 卒業	求人数(人)	303	142	53	108
	求職者数(人)	294	137	76	81
	就職内定者数(人)	98	52	15	31
	求人倍率(倍)	1.03	1.04	0.70	1.33
	就職内定率(%)	33.3	38.0	19.7	38.3
平成16年3月 卒業	求人数(人)	202	91	47	64
	求職者数(人)	365	165	94	106
	就職内定者数(人)	86	40	22	24
	求人倍率(倍)	0.55	0.55	0.50	0.60
	就職内定率(%)	23.6	24.2	23.4	22.6
前年同期比 (差)	求人数(人)	101	51	6	44
	求職者数(人)	71	28	18	25
	就職内定者数(人)	12	12	7	7
	求人倍率(倍)	0.48	0.49	0.20	0.73
	就職内定率(%)	9.7	13.8	3.7	15.7

(注) 求職者数、就職内定者数は「学校又は安定所の紹介を希望する者」の数を計上。

### 中学校卒業生職業紹介状況の推移

平成17年1月 未現在

(単位：人、前年比%、前年差ポイント)

卒業年度	求人数		求職者数		就職内定者数		就職内定率		求人倍率	
		前年比		前年比		前年比		前年差		前年差
平成12年3月 卒業	458	27.0	492	17.0	244	19.2	49.6	0.0	0.93	0.12
平成13年3月 卒業	431	5.9	545	10.8	255	4.5	46.8	2.8	0.79	0.14
平成14年3月 卒業	302	29.9	423	22.4	129	49.4	30.5	16.3	0.71	0.08
平成15年3月 卒業	249	17.5	437	3.3	110	14.7	25.2	5.3	0.57	0.14
平成16年3月 卒業	202	18.9	365	16.5	86	21.8	23.6	1.6	0.55	0.02
平成17年3月 卒業	303	50.0	294	19.5	98	14.0	33.3	9.7	1.03	0.48

(注) 求職者数、就職内定者数は「学校又は安定所の紹介を希望する者」の数を計上。

図 - 3

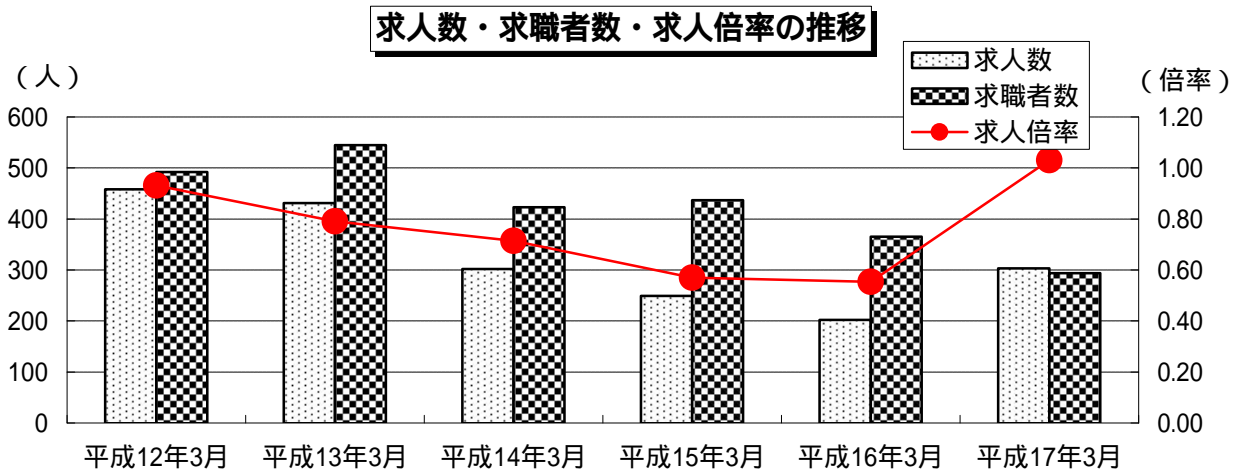


図 - 4

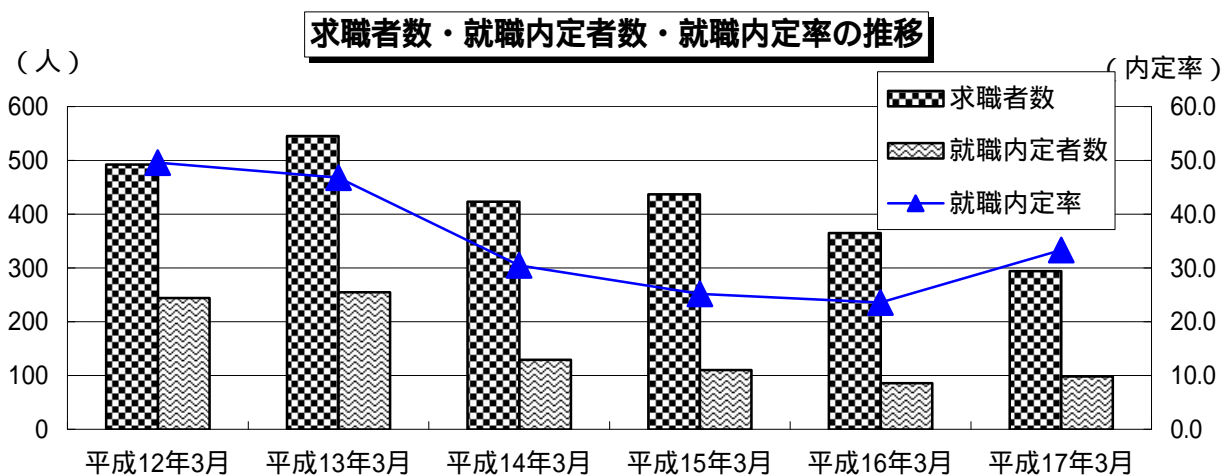


表 - 9 中学校

平成17年3月 中学校卒業者の安定所別求人・求職・就職内定状況

平成17年1月 末現在

	求人数 (人)	前年同期 比(%)	求職者数 (人)	前年同期 比(%)	就職内定 者数 (人)	前年同期 比(%)	求人倍率 (倍)	前年同期 比(P)	就職内定 率(%)	前年同期 比(P)
計	303 (202)	50.0	294 (365)	19.5	98 (86)	14.0	1.03 (0.55)	0.48	33.3 (23.6)	9.7
下田	3 (1)	200.0	7 (2)	250.0	1 (0)	-	0.43 (0.50)	0.07	14.3 -	-
三島	31 (17)	82.4	30 (44)	31.8	10 (8)	25.0	1.03 (0.39)	0.64	33.3 (18.2)	15.1
(伊東)	7 (6)	16.7	11 (22)	50.0	0 (0)	-	0.64 (0.27)	0.37	- -	-
沼津	66 (46)	43.5	50 (55)	9.1	25 (22)	13.6	1.32 (0.84)	0.48	50.0 (40.0)	10.0
(御殿場)	17 (7)	142.9	7 (10)	30.0	5 (0)	-	2.43 (0.70)	1.73	71.4 -	-
富士	22 (17)	29.4	24 (35)	31.4	6 (8)	25.0	0.92 (0.49)	0.43	25.0 (22.9)	2.1
富士宮	20 (10)	100.0	26 (29)	10.3	10 (2)	400.0	0.77 (0.34)	0.43	38.5 (6.9)	31.6
清水	17 (4)	325.0	16 (12)	33.3	3 (4)	25.0	1.06 (0.33)	0.73	18.8 (33.3)	14.5
静岡	11 (20)	45.0	10 (29)	65.5	4 (13)	69.2	1.10 (0.69)	0.41	40.0 (44.8)	4.8
焼津	16 (13)	23.1	25 (28)	10.7	5 (1)	400.0	0.64 (0.46)	0.18	20.0 (3.6)	16.4
島田	9 (10)	10.0	25 (25)	0.0	3 (4)	25.0	0.36 (0.40)	0.04	12.0 (16.0)	4.0
(榛原)	3 (8)	62.5	12 (17)	29.4	0 (1)	-	0.25 (0.47)	0.22	- (5.9)	-
掛川	3 (0)	-	12 (14)	14.3	5 (0)	-	0.25 -	-	41.7 -	-
磐田	49 (26)	88.5	26 (40)	35.0	15 (7)	114.3	1.88 (0.65)	1.23	57.7 (17.5)	40.2
(天竜)	0 (0)	-	1 (2)	50.0	1 (0)	-	- -	-	100.0 -	-
浜松	56 (38)	47.4	43 (52)	17.3	11 (17)	35.3	1.30 (0.73)	0.57	25.6 (32.7)	7.1
(細江)	0 (0)	-	2 (6)	66.7	0 (0)	-	- -	-	- -	-

注1 ( )内は前年同期の状況

2 出張所の数値は内数で計上。

3 求職者数、就職内定者数は「学校又は安定所の紹介を希望する者」の数を計上。



平成17年3月新規学校卒業生産業・職業・規模別求人状況

<中学>

平成17年1月 末現在

(単位：人、前年増減率は%)

		平成17年1月 計	平成16年1月 計	前年同期 増減率	前年同期差
産 業 別	A . B . C . 農、林、漁業(01~04)	3	0	-	3
	D 鉱業(05)	0	0	-	0
	E 建設業(06~08)	93	60	55.0	33
	F 製造業(09~32)	100	71	40.8	29
	(09)食料品製造業	12	8	50.0	4
	(10)飲料・たばこ・飼料製造業	4	0	-	4
	(11)繊維工業	0	0	-	0
	(12)衣服・その他の繊維製品製造業	9	3	200.0	6
	(13)木材・木製品製造業	2	2	0.0	0
	(14)家具・装備品製造業	7	4	75.0	3
	(15)パルプ・紙・紙加工品製造業	7	17	58.8	10
	(16)印刷・同関連業	0	0	-	0
	(17)化学工業	1	0	-	1
	(18)石油製品・石炭製品製造業	0	0	-	0
	(19)プラスチック製品製造業	4	4	0.0	0
	(20)ゴム製品製造業	1	2	50.0	1
	(22)窯業・土石製品製造業	0	0	-	0
	(23)鉄鋼業	1	0	-	1
	(24)非鉄金属製造業	6	6	0.0	0
	(25)金属製品製造業	11	4	175.0	7
	(26)一般機械器具製造業	5	2	150.0	3
	(27)電気機械器具製造業	5	0	-	5
	(28)情報通信機械機器製造業	2			
	(29)電子部品・デバイス製造業	0			
	(30)輸送用機械器具製造業	23	18	27.8	5
	(31)精密機械器具製造業	0	0	-	0
	(21,32) その他の製造業	0	1	100.0	1
	G 電気・ガス・熱供給・水道業(33~36)	0	2	100.0	2
	H 情報通信業(37~41)	0			
	I 運輸業(42~48)	0			
	J 卸売・小売業(49~60)	33	7	371.4	26
	(49~54) 卸売業	0	3	100.0	3
(55~60) 小売業	33	4	725.0	29	
K 金融・保険業(61~67)	0	0	-	0	
L 不動産業(68,69)	0	0	-	0	
M 飲食店、宿泊業(70~72)	46				
(70,71) 飲食店	37	33	12.1	4	
(72) 宿泊業	9				
N 医療、福祉(73~75)	2				
O 教育、学習支援業(76,77)	0				
P 複合サービス事業(78,79)	0				
Q サービス業(他に分類されないもの)(80~94)	26				
R . S 公務、その他(95,96,99)	0	0	-	0	
合計	303	202	50.0	101	
職 業 別	A . B 専門・技術・管理 (01~24)	2	0	-	2
	C 事務 (25~31)	17	0	-	17
	D 販売 (32~33)	15	7	114.3	8
	E サービス (34~39)	56	48	16.7	8
	(35) 理容・美容師見習等	10			
	(36) 調理師見習等	35			
	(37) 飲食店店員等	6			
	(34・38・39) その他	5			
	I 技能工、採掘、製造、建築の職業 (51~80)	209	146	43.2	63
	(51~72) 製造・製作の職業	119	93	28.0	26
	(73~74) 定置機関・建設機械運転	0	0	-	0
(75~80) 採掘・建設・労務の職業	90	53	69.8	37	
上記以外の職業 (40~50)	4	1	300.0	3	
合計	303	202	50.0	101	
規 模 別	29人以下	211	155	36.1	56
	30~99人	66	31	112.9	35
	100~299人	17	14	21.4	3
	300~499人	2	0	-	2
	500~999人	0	0	-	0
	1000人以上	7	2	250.0	5
合計	303	202	50.0	101	

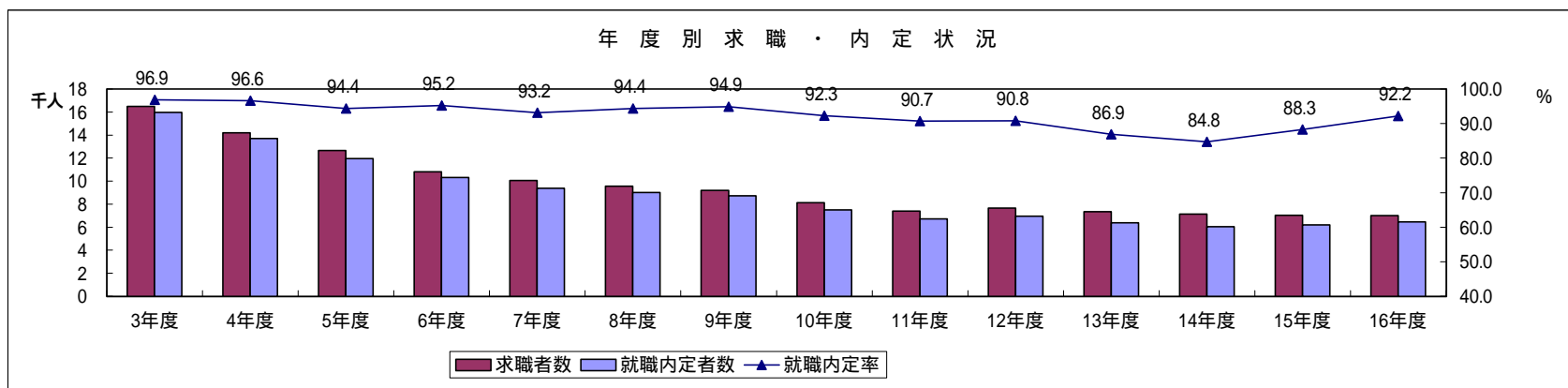
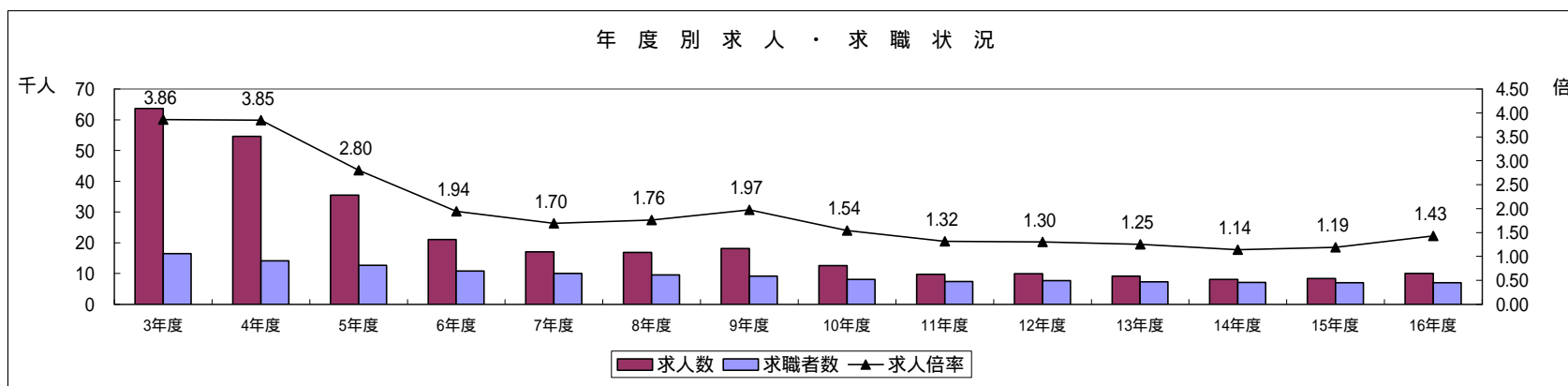
注1 産業分類の改訂に伴い、比較できない箇所がある。

注2 職業分類Eサービスの34~39については比較できない。

年度別新規高等学校卒業者の求人・求職状況（1月末現在）

静岡労働局職業安定課

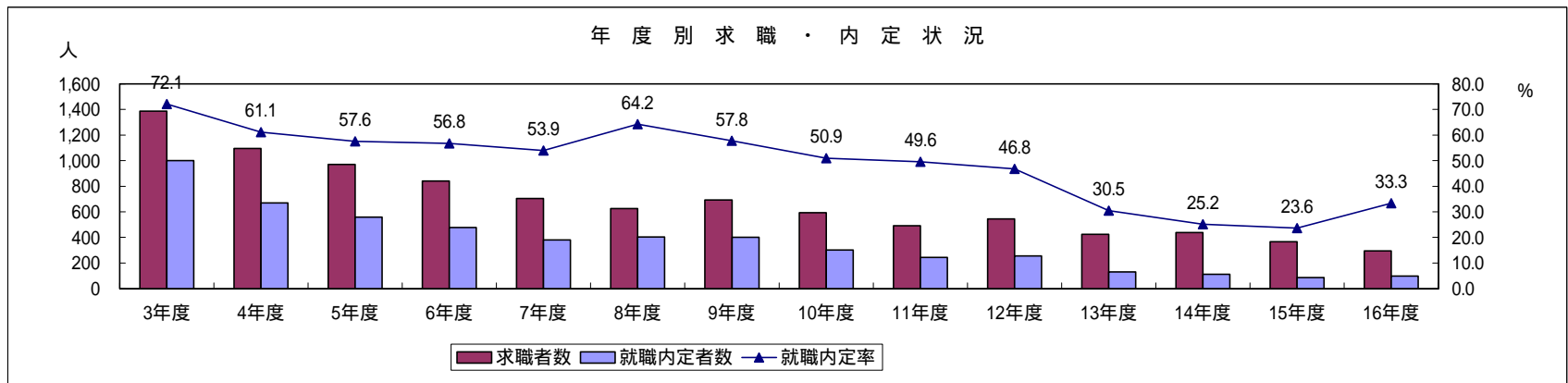
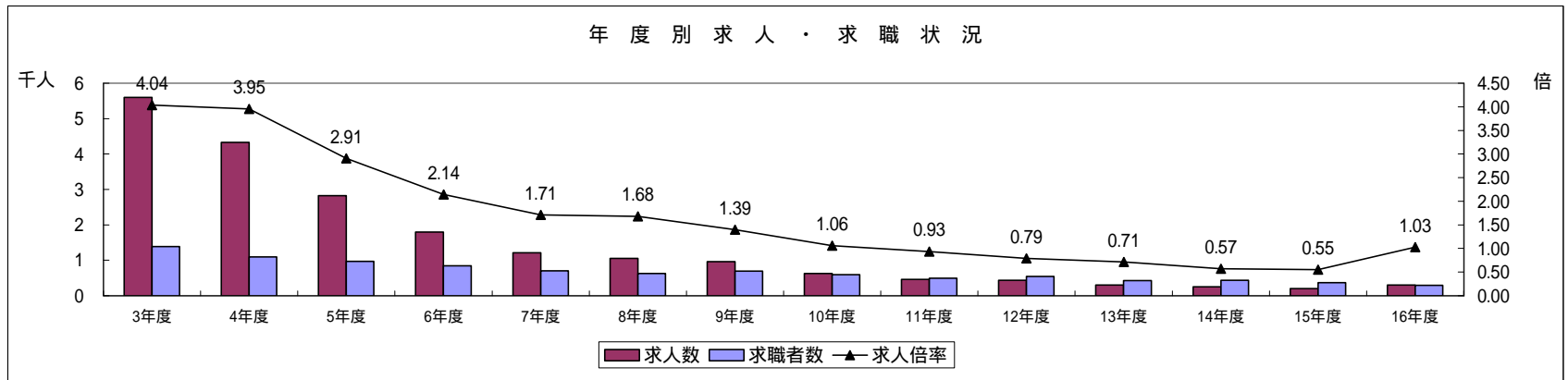
年 度	3年度	4年度	5年度	6年度	7年度	8年度	9年度	10年度	11年度	12年度	13年度	14年度	15年度	16年度
卒 業 年 度	4年3月卒	5年3月卒	6年3月卒	7年3月卒	8年3月卒	9年3月卒	10年3月卒	11年3月卒	12年3月卒	13年3月卒	14年3月卒	15年3月卒	16年3月卒	17年3月卒
求人数	63,659	54,604	35,512	21,010	17,060	16,843	18,178	12,537	9,730	9,976	9,198	8,107	8,360	10,014
求職者数	16,480	14,185	12,672	10,820	10,064	9,548	9,208	8,125	7,394	7,669	7,336	7,125	7,030	7,003
就職内定者数	15,962	13,706	11,960	10,303	9,375	9,012	8,738	7,499	6,709	6,963	6,373	6,039	6,204	6,456
求人倍率	3.86	3.85	2.80	1.94	1.70	1.76	1.97	1.54	1.32	1.30	1.25	1.14	1.19	1.43
就職内定率	96.9	96.6	94.4	95.2	93.2	94.4	94.9	92.3	90.7	90.8	86.9	84.8	88.3	92.2



年度別新規中学校卒業者の求人・求職状況（1月末現在）

静岡労働局職業安定課

年 度	3年度	4年度	5年度	6年度	7年度	8年度	9年度	10年度	11年度	12年度	13年度	14年度	15年度	16年度
卒 業 年 度	4年3月卒	5年3月卒	6年3月卒	7年3月卒	8年3月卒	9年3月卒	10年3月卒	11年3月卒	12年3月卒	13年3月卒	14年3月卒	15年3月卒	16年3月卒	17年3月卒
求人数	5,600	4,328	2,821	1,798	1,208	1,050	965	627	458	431	302	249	202	303
求職者数	1,387	1,095	971	840	705	626	692	593	492	545	423	437	365	294
就職内定者数	1,000	669	559	477	380	402	400	302	244	255	129	110	86	98
求人倍率	4.04	3.95	2.91	2.14	1.71	1.68	1.39	1.06	0.93	0.79	0.71	0.57	0.55	1.03
就職内定率	72.1	61.1	57.6	56.8	53.9	64.2	57.8	50.9	49.6	46.8	30.5	25.2	23.6	33.3



《参考》

## 大学等新卒者の求人受理状況

平成17年1月 未現在

	計	大学	短大	高専	専修
平成17年3月 卒業 (人)	2,710	1,461	568	169	512
平成16年3月 卒業 (人)	2,648	1,468	571	143	466
対前年同期比 (%)	2.3	0.5	0.5	18.2	9.9
前年同期差 (人)	62	7	3	26	46

(注) 公共職業安定所扱いの数値を計上。