

令和 5 年度最低賃金に関する基礎調査結果報告
(電子部品・デバイス・電子回路、電気機械器具、情報通
信機械器具製造業)

1 調査の概要

(1) 調査目的

この調査は、静岡地方最低賃金審議会における最低賃金の決定及び改正の審議に資するため、静岡県内の低賃金労働者の賃金実態を把握することを目的とする。

(2) 調査範囲

電子部品・デバイス・電子回路、電気機械器具、情報通信機械器具製造業

(労働者規模 100 人未満の民営事業所)

(3) 調査対象

ア 事業所 上記産業から、規模・影響率等に基づき定められた抽出率により無作為抽出された事業所

< 調査事業所数(有効回答件数) >

電子部品・デバイス・電子回路、電気機械器具、情報通信機械器具製造業

142 事業所

イ 労働者

30 人未満の労働者を雇用する民営事業所については、その全数の労働者

30～99 人の労働者を雇用する民営事業所については、その 1/2 の労働者

(4) 調査方法

通信調査による。なお、調査結果について(1)の目的以外の使用をしないことを事業主に通知したうえで調査票を回収している。

(5) 調査の対象期日 令和 5 年 6 月 1 日現在

(6) 集計方法

調査票により得られた労働者数を対象産業の労働者数の実数まで復元し、労働者数を集計した。そのため、調査結果に記載された労働者数は実数ではなく、復元による推計値である。

調査票で判明した減額特例対象者、及び特定最低賃金の適用除外職種労働者については未満率等の計算から除外している。

調査票は全国統一の書式を使用。なお、最低賃金未満で支払っている理由は調査項目に含まれていない。

2 - 1 総括表(静岡県電子部品・デバイス・電子回路、電気機械器具、情報通信機械器具製造業)

(全体)

現行最低賃金964円

1時間当りの所定内賃金(円)	労働者数(人)		分布	累積度数分布
	合計12,015	(累積)		
～ 899	119	(119)	1.0%	1.0%
900 ～ 909	15	(134)	0.1%	1.1%
910 ～ 919	28	(162)	0.2%	1.3%
920 ～ 929	6	(168)	0.0%	1.4%
930 ～ 939	28	(196)	0.2%	1.6%
940 ～ 949	796	(992)	6.6%	8.3%
950 ～ 959	438	(1430)	3.6%	11.9%
960 ～ 969	587	(2017)	4.9%	16.8%
970 ～ 979	275	(2,292)	2.3%	19.1%
980 ～ 989	273	(2,565)	2.3%	21.3%
990 ～ 999	671	(3,236)	5.6%	26.9%
1000 ～ 1009	301	(3,537)	2.5%	29.4%
1010 ～ 1019	170	(3,707)	1.4%	30.9%
1020 ～ 1029	147	(3,854)	1.2%	32.1%
1030 ～ 1039	116	(3,970)	1.0%	33.0%
1040 ～ 1049	82	(4,052)	0.7%	33.7%
1050 ～ 1059	180	(4,232)	1.5%	35.2%
1060 ～ 1069	90	(4,322)	0.7%	36.0%
1070 ～ 1079	110	(4,432)	0.9%	36.9%
1080 ～ 1089	90	(4,522)	0.7%	37.6%
1090 ～ 1099	72	(4,594)	0.6%	38.2%
1100 ～ 1109	240	(4,834)	2.0%	40.2%
1110 ～ 1119	65	(4,899)	0.5%	40.8%
1120 ～ 1129	88	(4,987)	0.7%	41.5%
1130 ～ 1139	123	(5,110)	1.0%	42.5%
1140 ～ 1149	71	(5,181)	0.6%	43.1%
1150 ～ 1159	107	(5,288)	0.9%	44.0%
1160 ～ 1169	131	(5,419)	1.1%	45.1%
1170 ～ 1179	72	(5,491)	0.6%	45.7%
1180 ～ 1189	120	(5,611)	1.0%	46.7%
1190 ～ 1199	82	(5,693)	0.7%	47.4%
1200 ～ 1299	960	(6,653)	8.0%	55.4%
1300 ～ 1399	863	(7,516)	7.2%	62.6%
1400 ～ 1499	645	(8,161)	5.4%	67.9%
1500 ～ 1599	586	(8,747)	4.9%	72.8%
1600 ～ 1699	517	(9,264)	4.3%	77.1%
1700 ～ 1799	502	(9,766)	4.2%	81.3%
1800 ～ 1899	455	(10,221)	3.8%	85.1%
1900 ～ 1999	271	(10,492)	2.3%	87.3%
2000 ～	1,523	(12,015)	12.7%	100.0%

時間当たり平均賃金額 ¥1,407

月平均賃金額 ¥227,206

第1・20分位数 ¥944

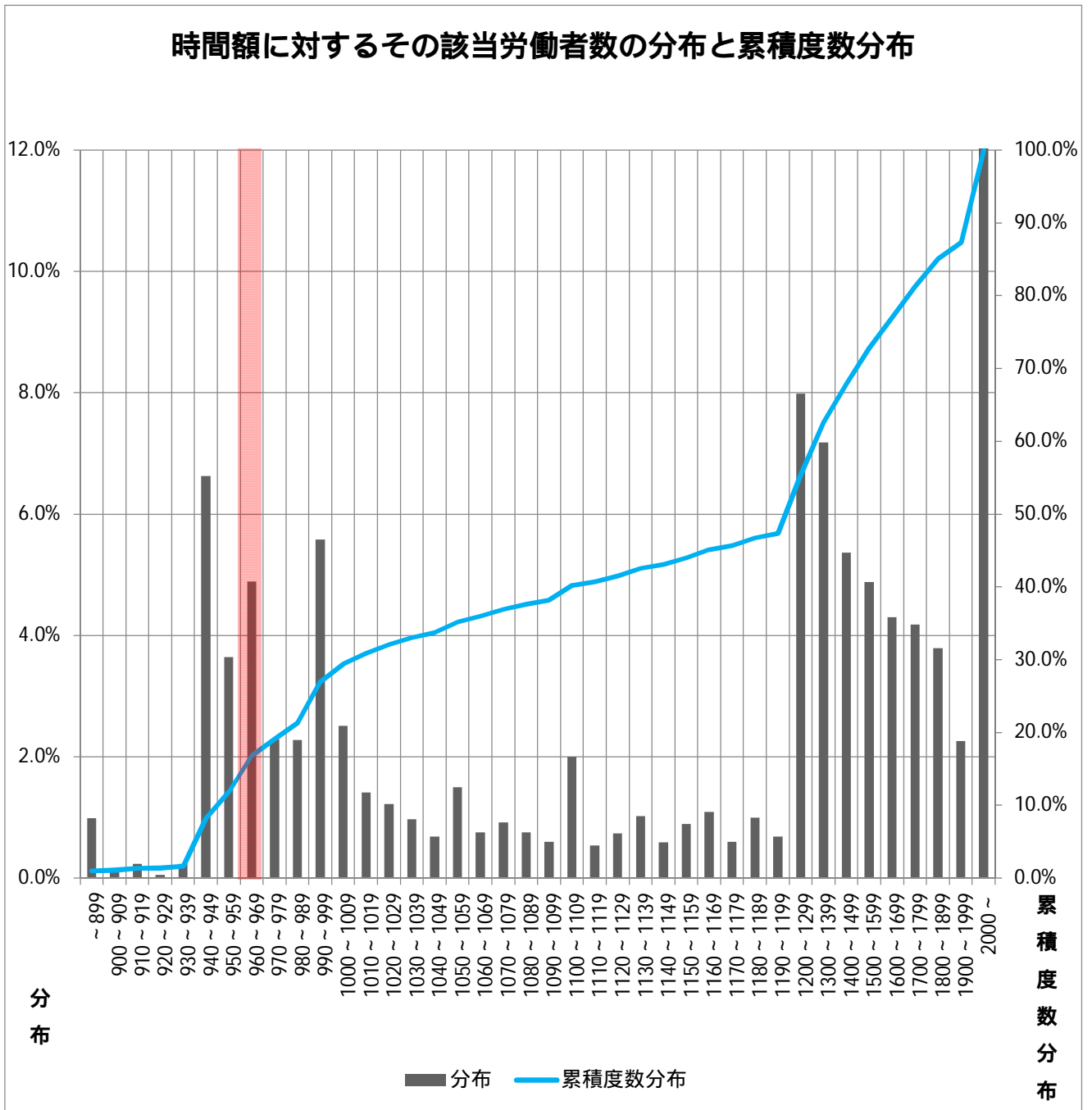
第1・10分位数 ¥950

月一人当労働時間数 158H

第1・4分位数 ¥994

中位数 ¥1,230

(全体)



2 - 2 総括表(静岡県電子部品・デバイス・電子回路、電気機械器具、情報通信機械器具製造業)

(一般)

現行最低賃金964円

1時間当りの所定内賃金(円)	労働者数(人)		分布	累積度数分布
	合計9,564	(累積)		
～ 899	119	(119)	1.2%	1.2%
900 ～ 909	15	(134)	0.2%	1.4%
910 ～ 919	15	(149)	0.2%	1.6%
920 ～ 929	6	(155)	0.1%	1.6%
930 ～ 939	21	(176)	0.2%	1.8%
940 ～ 949	170	(346)	1.8%	3.6%
950 ～ 959	133	(479)	1.4%	5.0%
960 ～ 969	152	(631)	1.6%	6.6%
970 ～ 979	104	(735)	1.1%	7.7%
980 ～ 989	152	(887)	1.6%	9.3%
990 ～ 999	500	(1,387)	5.2%	14.5%
1000 ～ 1009	102	(1,489)	1.1%	15.6%
1010 ～ 1019	106	(1,595)	1.1%	16.7%
1020 ～ 1029	125	(1,720)	1.3%	18.0%
1030 ～ 1039	77	(1,797)	0.8%	18.8%
1040 ～ 1049	76	(1,873)	0.8%	19.6%
1050 ～ 1059	126	(1,999)	1.3%	20.9%
1060 ～ 1069	71	(2,070)	0.7%	21.6%
1070 ～ 1079	104	(2,174)	1.1%	22.7%
1080 ～ 1089	68	(2,242)	0.7%	23.4%
1090 ～ 1099	72	(2,314)	0.8%	24.2%
1100 ～ 1109	191	(2,505)	2.0%	26.2%
1110 ～ 1119	65	(2,570)	0.7%	26.9%
1120 ～ 1129	83	(2,653)	0.9%	27.7%
1130 ～ 1139	122	(2,775)	1.3%	29.0%
1140 ～ 1149	56	(2,831)	0.6%	29.6%
1150 ～ 1159	101	(2,932)	1.1%	30.7%
1160 ～ 1169	131	(3,063)	1.4%	32.0%
1170 ～ 1179	72	(3,135)	0.8%	32.8%
1180 ～ 1189	120	(3,255)	1.3%	34.0%
1190 ～ 1199	82	(3,337)	0.9%	34.9%
1200 ～ 1299	925	(4,262)	9.7%	44.6%
1300 ～ 1399	847	(5,109)	8.9%	53.4%
1400 ～ 1499	645	(5,754)	6.7%	60.2%
1500 ～ 1599	567	(6,321)	5.9%	66.1%
1600 ～ 1699	517	(6,838)	5.4%	71.5%
1700 ～ 1799	502	(7,340)	5.2%	76.7%
1800 ～ 1899	449	(7,789)	4.7%	81.4%
1900 ～ 1999	265	(8,054)	2.8%	84.2%
2000 ～	1,510	(9,564)	15.8%	100.0%

時間当たり平均賃金額 ¥1,513

月平均賃金額 ¥256,873

第1・20分位数 ¥956

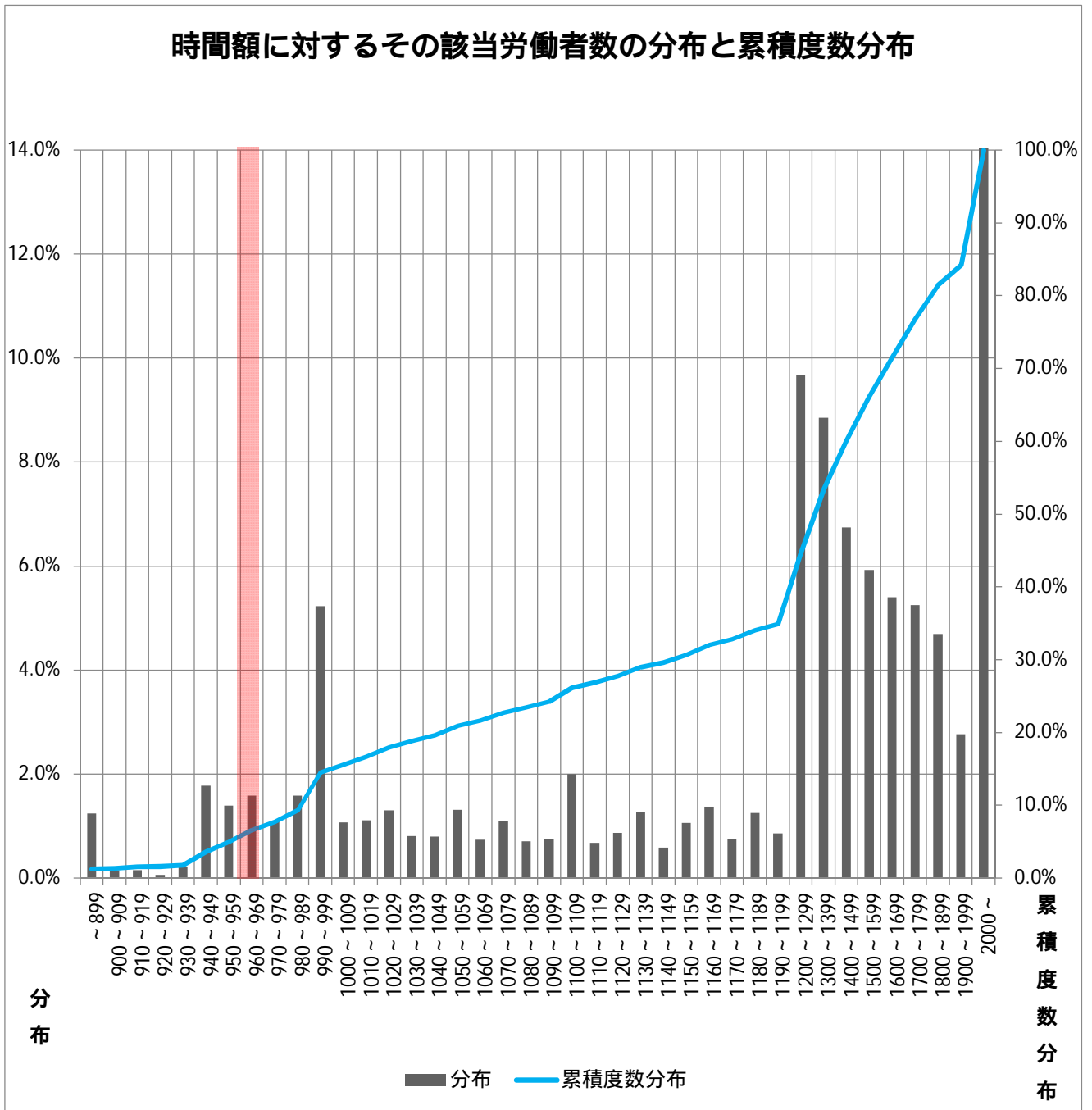
第1・10分位数 ¥990

月一人当労働時間数 170H

第1・4分位数 ¥1,102

中位数 ¥1,353

(一般)



2 - 3 総括表(静岡県電子部品・デバイス・電子回路、電気機械器具、情報通信機械器具製造業)

(パート)

現行最低賃金964円

1時間当りの所定内賃金(円)	労働者数(人)		分布	累積度数分布
	合計2,452	(累積)		
～ 899	0		0.0%	0.0%
900 ～ 909	0		0.0%	0.0%
910 ～ 919	14	(14)	0.6%	0.6%
920 ～ 929	0	(14)	0.0%	0.6%
930 ～ 939	6	(20)	0.2%	0.8%
940 ～ 949	626	(646)	25.5%	26.3%
950 ～ 959	305	(951)	12.4%	38.8%
960 ～ 969	435	(1386)	17.7%	56.5%
970 ～ 979	171	(1,557)	7.0%	63.5%
980 ～ 989	121	(1,678)	4.9%	68.4%
990 ～ 999	172	(1,850)	7.0%	75.4%
1000 ～ 1009	198	(2,048)	8.1%	83.5%
1010 ～ 1019	64	(2,112)	2.6%	86.1%
1020 ～ 1029	22	(2,134)	0.9%	87.0%
1030 ～ 1039	39	(2,173)	1.6%	88.6%
1040 ～ 1049	6	(2,179)	0.2%	88.9%
1050 ～ 1059	53	(2,232)	2.2%	91.0%
1060 ～ 1069	20	(2,252)	0.8%	91.8%
1070 ～ 1079	6	(2,258)	0.2%	92.1%
1080 ～ 1089	23	(2,281)	0.9%	93.0%
1090 ～ 1099	0	(2,281)	0.0%	93.0%
1100 ～ 1109	48	(2,329)	2.0%	95.0%
1110 ～ 1119	0	(2,329)	0.0%	95.0%
1120 ～ 1129	6	(2,335)	0.2%	95.2%
1130 ～ 1139	0	(2,335)	0.0%	95.2%
1140 ～ 1149	15	(2,350)	0.6%	95.8%
1150 ～ 1159	6	(2,356)	0.2%	96.1%
1160 ～ 1169	0	(2,356)	0.0%	96.1%
1170 ～ 1179	0	(2,356)	0.0%	96.1%
1180 ～ 1189	0	(2,356)	0.0%	96.1%
1190 ～ 1199	0	(2,356)	0.0%	96.1%
1200 ～ 1299	35	(2,391)	1.4%	97.5%
1300 ～ 1399	15	(2,406)	0.6%	98.1%
1400 ～ 1499	0	(2,406)	0.0%	98.1%
1500 ～ 1599	20	(2,426)	0.8%	98.9%
1600 ～ 1699	0	(2,426)	0.0%	98.9%
1700 ～ 1799	0	(2,426)	0.0%	98.9%
1800 ～ 1899	6	(2,432)	0.2%	99.2%
1900 ～ 1999	6	(2,438)	0.2%	99.4%
2000 ～	14	(2,452)	0.6%	100.0%

時間当たり平均賃金額 ¥997

月平均賃金額 ¥111,472

第1・20分位数 ¥944

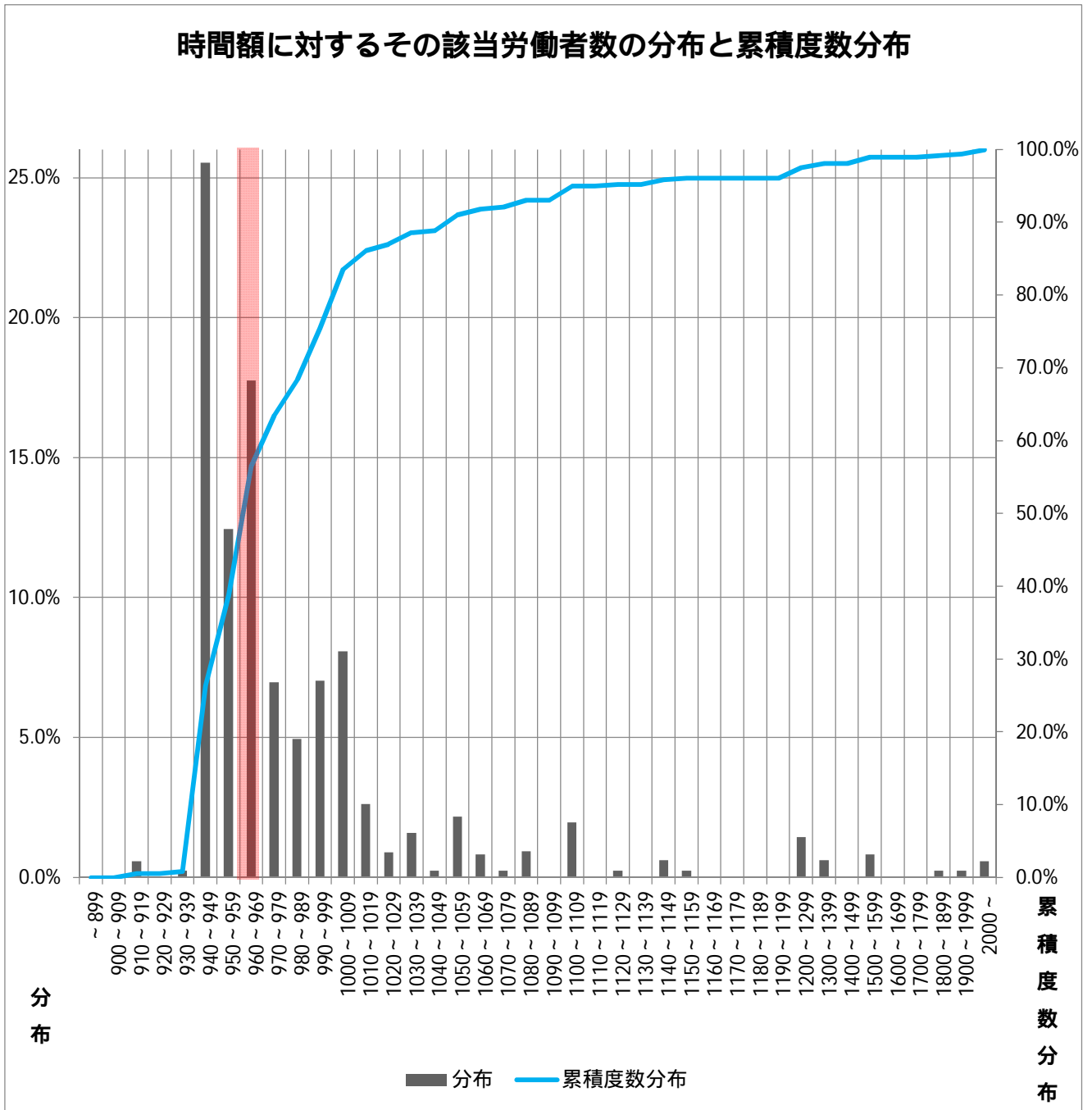
第1・10分位数 ¥944

月一人当労働時間数 112H

第1・4分位数 ¥949

中位数 ¥965

(パート)



3 最低賃金と基礎調査における賃金特性値の推移

項目	年度	改正額 (円)	対前年 引上額 (円)	対前年 引上率 (%)	対地賃 割合	(静岡県 最賃額) (円)	時間当 平均 賃金額 (円)	月平均 労働 時間 (時間)	第1・20 分位数 (円)	第1・10 分位数 (円)	第1・4 分位数 (円)	中位数 (円)	影響率 (%)	未満率 (%)
鉄鋼、非鉄金 属製造業	26	852	13	1.55	1.11	765	1,606	168	839	950	1,166	1,408	6.9	4.9
	27	867	15	1.76	1.11	783	1,391	169	850	900	1,071	1,303	7.3	6.5
	28	882	15	1.73	1.09	807	1,442	167	860	914	1,063	1,350	6.5	5.1
	29	898	16	1.81	1.08	832	1,431	170	882	900	1,050	1,311	8.6	4.3
	30	916	18	2.00	1.07	858	1,431	171	886	911	1,058	1,307	11.2	5.7
	R1	935	19	2.07	1.06	885	1,484	167	916	933	1,082	1,368	10.2	4.4
	R2	935	0	0.00	1.06	885	1,455	166	935	961	1,110	1,369	-	4.3
	R3	954	19	2.03	1.04	913	1,520	167	928	955	1,129	1,434	9.9	5.5
	R4	979	25	2.62	1.04	944	1,532	165	955	992	1,149	1,452	8.1	4.8
	R5	-	-	-	-	984	1,510	169	969	1,000	1,155	1,413	-	5.6
はん用機械器 具、生産用機 械器具、業務 用機械器具、 輸送用機械器 具製造業	26	864	13	1.53	1.13	765	1,481	169	801	876	1,076	1,361	9.2	7.7
	27	879	15	1.74	1.12	783	1,429	169	852	900	1,068	1,311	7.9	5.3
	28	894	15	1.71	1.11	807	1,441	169	865	900	1,065	1,332	8.5	6.1
	29	911	17	1.90	1.09	832	1,420	169	865	905	1,062	1,338	10.7	7.3
	30	930	19	2.09	1.08	858	1,434	173	885	932	1,065	1,321	9.9	7.1
	R1	950	20	2.15	1.07	885	1,447	169	913	949	1,100	1,362	10.0	6.3
	R2	951	1	0.11	1.07	885	1,498	167	940	950	1,084	1,390	10.3	5.6
	R3	970	19	2.00	1.06	913	1,500	165	946	979	1,136	1,389	9.1	7.0
	R4	995	25	2.58	1.05	944	1,554	167	970	980	1,138	1,410	11.2	4.7
	R5	-	-	-	-	984	1,505	166	960	995	1,119	1,390	-	9.0
電子部品・デ バイス・電子 回路、電気機 械器具、情報 通信機械器具 製造業	26	836	13	1.58	1.09	765	1,377	161	775	800	870	1,181	17.1	13.5
	27	851	15	1.79	1.09	783	1,431	152	765	785	840	1,051	31.4	20.5
	28	866	15	1.76	1.07	807	1,389	164	783	790	866	1,173	20.8	19.6
	29	882	16	1.85	1.06	832	1,323	159	810	810	866	1,131	28.1	22.6
	30	900	18	2.04	1.05	858	1,379	153	835	850	925	1,208	20.0	13.9
	R1	919	19	2.11	1.04	885	1,342	156	860	870	920	1,130	24.1	15.8
	R2	920	1	0.11	1.04	885	1,354	155	885	885	926	1,171	23.5	22.0
	R3	939	19	2.07	1.03	913	1,302	154	885	890	920	1,100	29.1	21.8
	R4	964	25	2.66	1.02	944	1,482	156	913	940	1,027	1,294	17.1	9.8
	R5	-	-	-	-	984	1,407	158	944	950	994	1,230	-	12.7

資料出所：毎年6月実施の最低賃金に関する基礎調査

注1) 対前年引上率・対地賃割合は小数点第3位を四捨五入したもの。未満率・影響率は、小数点第2位を四捨五入したもの。

注2) 対地賃割合 = 特定最低賃金額(時間額) / 地域別最低賃金額(時間額)

4 特定最低賃金 規模別・性別・就業形態別賃金(時間額)分布の特性値等

(電子部品・デバイス・電子回路、電気機械器具、情報通信機械器具製造業)

特性値等	産業	総計	規模別			性別		就業形態別	
			1～9人	10～29人	30人～99人	男性	女性	一般	パート
未満率(%)		12.7	8.1	16.0	12.0	2.9	23.2	5.1	42.5
未満労働者数(人)		1,526	101	540	885	182	1,345	485	1,041
(労働者数合計(人))		(12,015)	(1,253)	(3,365)	(7,397)	(6,227)	(5,788)	(9,564)	(2,452)
第1・20分位数(円)		944	950	944	944	990	944	956	944
第1・10分位数(円)		950	970	944	952	1,062	944	990	944
第1・4分位数(円)		994	990	995	994	1,274	964	1,102	949
中位数(円)		1,230	1,233	1,223	1,230	1,575	1,000	1,353	965
時間当り平均賃金額(円)		1,407	1,384	1,397	1,416	1,686	1,108	1,513	997
(参考:令和4年度)		(1,482)	(1,473)	(1,333)	(1,546)	(1,784)	(1,141)	(1,586)	(970)

注1)未満率は、小数点第2位を四捨五入したもの

注2)未満労働者数・労働者数合計は、調査によって得られた労働者数を母集団の労働者数まで還元したもので、端数の数値を四捨五入して算出した数値であるため、合計数が一致しない場合がある

5 特定最低賃金改正による影響率

(件名 静岡県電子部品・デバイス・電子回路・電気機械器具・情報通信機械器具製造業最低賃金)

現行最低賃金額 964円

改正額	引上額	全体 (12,015名)		規模						性別				就業形態			
				1～9人 (1,253名)		10～29人 (3,365名)		30～99人 (7,397名)		男性 (6,227名)		女性 (5,788名)		一般労働者 (9,564名)		パート労働者 (2,452名)	
		影響率 (%)	影響労働者数 (名)	影響率 (%)	影響労働者数 (名)	影響率 (%)	影響労働者数 (名)	影響率 (%)	影響労働者数 (名)	影響率 (%)	影響労働者数 (名)	影響率 (%)	影響労働者数 (名)	影響率 (%)	影響労働者数 (名)	影響率 (%)	影響労働者数 (名)
964円	0円	12.7	1526	8.1	101	16.0	540	12.0	885	2.9	182	23.2	1345	5.1	485	42.5	1041
985円	21円	20.5	2466	17.4	218	23.8	802	19.5	1446	4.9	304	37.3	2162	8.7	830	66.7	1636
986円	22円	21.1	2532	17.4	218	23.8	802	20.4	1512	5.0	310	38.4	2222	9.0	860	68.2	1672
987円	23円	21.1	2532	17.4	218	23.8	802	20.4	1512	5.0	310	38.4	2222	9.0	860	68.2	1672
988円	24円	21.1	2532	17.4	218	23.8	802	20.4	1512	5.0	310	38.4	2222	9.0	860	68.2	1672
989円	25円	21.1	2538	17.4	218	23.8	802	20.5	1518	5.0	310	38.5	2228	9.1	866	68.2	1672
990円	26円	21.3	2565	17.4	218	24.3	817	20.7	1530	5.0	310	39.0	2255	9.3	887	68.4	1678
991円	27円	24.0	2883	25.5	319	24.3	817	23.6	1747	5.3	328	44.1	2555	11.4	1086	73.3	1797
992円	28円	24.5	2943	25.5	319	24.3	817	24.4	1807	5.5	340	45.0	2603	12.0	1146	73.3	1797
993円	29円	24.6	2951	25.5	319	24.5	824	24.4	1807	5.5	340	45.1	2611	12.1	1154	73.3	1797
994円	30円	24.6	2951	25.5	319	24.5	824	24.4	1807	5.5	340	45.1	2611	12.1	1154	73.3	1797
995円	31円	25.6	3080	25.5	319	24.9	839	26.0	1922	5.7	353	47.1	2727	13.2	1265	74.0	1815
996円	32円	26.6	3197	25.5	319	28.1	944	26.1	1934	6.7	419	48.0	2778	14.2	1353	75.2	1844
997円	33円	26.7	3209	25.5	319	28.1	944	26.3	1946	6.7	419	48.2	2790	14.3	1366	75.2	1844
998円	34円	26.8	3224	25.5	319	28.5	959	26.3	1946	6.7	419	48.5	2805	14.4	1381	75.2	1844
999円	35円	26.9	3230	25.5	319	28.5	959	26.4	1952	6.7	419	48.6	2811	14.4	1381	75.4	1850
1000円	36円	26.9	3236	25.5	319	28.5	959	26.5	1958	6.7	419	48.7	2817	14.5	1387	75.4	1850
1001円	37円	29.1	3499	31.7	397	30.1	1012	28.3	2090	7.7	480	52.2	3019	15.2	1451	83.5	2048
1002円	38円	29.3	3523	31.7	397	30.1	1012	28.6	2114	7.7	480	52.6	3043	15.4	1476	83.5	2048
1003円	39円	29.3	3523	31.7	397	30.1	1012	28.6	2114	7.7	480	52.6	3043	15.4	1476	83.5	2048
1004円	40円	29.3	3523	31.7	397	30.1	1012	28.6	2114	7.7	480	52.6	3043	15.4	1476	83.5	2048

引上額が0円の欄は、影響率でなく未満率を記載

注1) 影響率は、小数点第2位を四捨五入したもの

注2) 未満労働者数・労働者数合計は、調査によって得られた労働者数を母集団の労働者数まで還元したもので、端数の数値を四捨五入して算出した数値であるため、合計数が一致しない場合がある