

令和 5 年度最低賃金に関する基礎調査結果報告
(はん用機械器具、生産用機械器具、業務用機械器具、
輸送用機械器具製造業)

1 調査の概要

(1) 調査目的

この調査は、静岡地方最低賃金審議会における最低賃金の決定及び改正の審議に資するため、静岡県内の低賃金労働者の賃金実態を把握することを目的とする。

(2) 調査範囲

はん用機械器具、生産用機械器具、業務用機械器具、輸送用機械器具製造業
(労働者規模 100 人未満の民営事業所)

(3) 調査対象

ア 事業所 上記産業から、規模・影響率等に基づき定められた抽出率により無作為抽出された事業所

< 調査事業所数(有効回答件数) >

はん用機械器具、生産用機械器具、業務用機械器具、輸送用機械器具製造業
183 事業所

イ 労働者

30 人未満の労働者を雇用する民営事業所については、その全数の労働者

30～99 人の労働者を雇用する民営事業所については、その 1/2 の労働者

(4) 調査方法

通信調査による。なお、調査結果について(1)の目的以外の使用をしないことを事業主に通知したうえで調査票を回収している。

(5) 調査の対象期日 令和 5 年 6 月 1 日現在

(6) 集計方法

調査票により得られた労働者数を対象産業の労働者数の実数まで復元し、労働者数を集計した。そのため、調査結果に記載された労働者数は実数ではなく、復元による推計値である。

調査票で判明した減額特例対象者、及び特定最低賃金の適用除外職種労働者については未満率等の計算から除外している。

調査票は全国統一の書式を使用。なお、最低賃金未満で支払っている理由は調査項目に含まれていない。

2 - 1 総括表(静岡県はん用機械器具、生産用機械器具、業務用機械器具、輸送用機械器具製造業)

(全体)

現行最低賃金995円

1時間当りの所定内賃金(円)	労働者数(人)		分布	累積度数分布
	合計37,229	(累積)		
～ 899	130	(130)	0.3%	0.3%
900 ～ 909	0	(130)	0.0%	0.3%
910 ～ 919	16	(146)	0.0%	0.4%
920 ～ 929	287	(433)	0.8%	1.2%
930 ～ 939	174	(607)	0.5%	1.6%
940 ～ 949	792	(1399)	2.1%	3.8%
950 ～ 959	422	(1821)	1.1%	4.9%
960 ～ 969	509	(2330)	1.4%	6.3%
970 ～ 979	280	(2,610)	0.8%	7.0%
980 ～ 989	453	(3,063)	1.2%	8.2%
990 ～ 999	1,799	(4,862)	4.8%	13.1%
1000 ～ 1009	621	(5,483)	1.7%	14.7%
1010 ～ 1019	438	(5,921)	1.2%	15.9%
1020 ～ 1029	378	(6,299)	1.0%	16.9%
1030 ～ 1039	311	(6,610)	0.8%	17.8%
1040 ～ 1049	292	(6,902)	0.8%	18.5%
1050 ～ 1059	276	(7,178)	0.7%	19.3%
1060 ～ 1069	347	(7,525)	0.9%	20.2%
1070 ～ 1079	310	(7,835)	0.8%	21.0%
1080 ～ 1089	324	(8,159)	0.9%	21.9%
1090 ～ 1099	209	(8,368)	0.6%	22.5%
1100 ～ 1109	684	(9,052)	1.8%	24.3%
1110 ～ 1119	261	(9,313)	0.7%	25.0%
1120 ～ 1129	225	(9,538)	0.6%	25.6%
1130 ～ 1139	230	(9,768)	0.6%	26.2%
1140 ～ 1149	359	(10,127)	1.0%	27.2%
1150 ～ 1159	198	(10,325)	0.5%	27.7%
1160 ～ 1169	290	(10,615)	0.8%	28.5%
1170 ～ 1179	229	(10,844)	0.6%	29.1%
1180 ～ 1189	260	(11,104)	0.7%	29.8%
1190 ～ 1199	262	(11,366)	0.7%	30.5%
1200 ～ 1299	3,959	(15,325)	10.6%	41.2%
1300 ～ 1399	3,508	(18,833)	9.4%	50.6%
1400 ～ 1499	3,287	(22,120)	8.8%	59.4%
1500 ～ 1599	2,678	(24,798)	7.2%	66.6%
1600 ～ 1699	2,543	(27,341)	6.8%	73.4%
1700 ～ 1799	1,914	(29,255)	5.1%	78.6%
1800 ～ 1899	1,866	(31,121)	5.0%	83.6%
1900 ～ 1999	1,078	(32,199)	2.9%	86.5%
2000 ～	5,030	(37,229)	13.5%	100.0%

時間当たり平均賃金額 ¥1,505

月平均賃金額 ¥251,335

第1・20分位数 ¥960

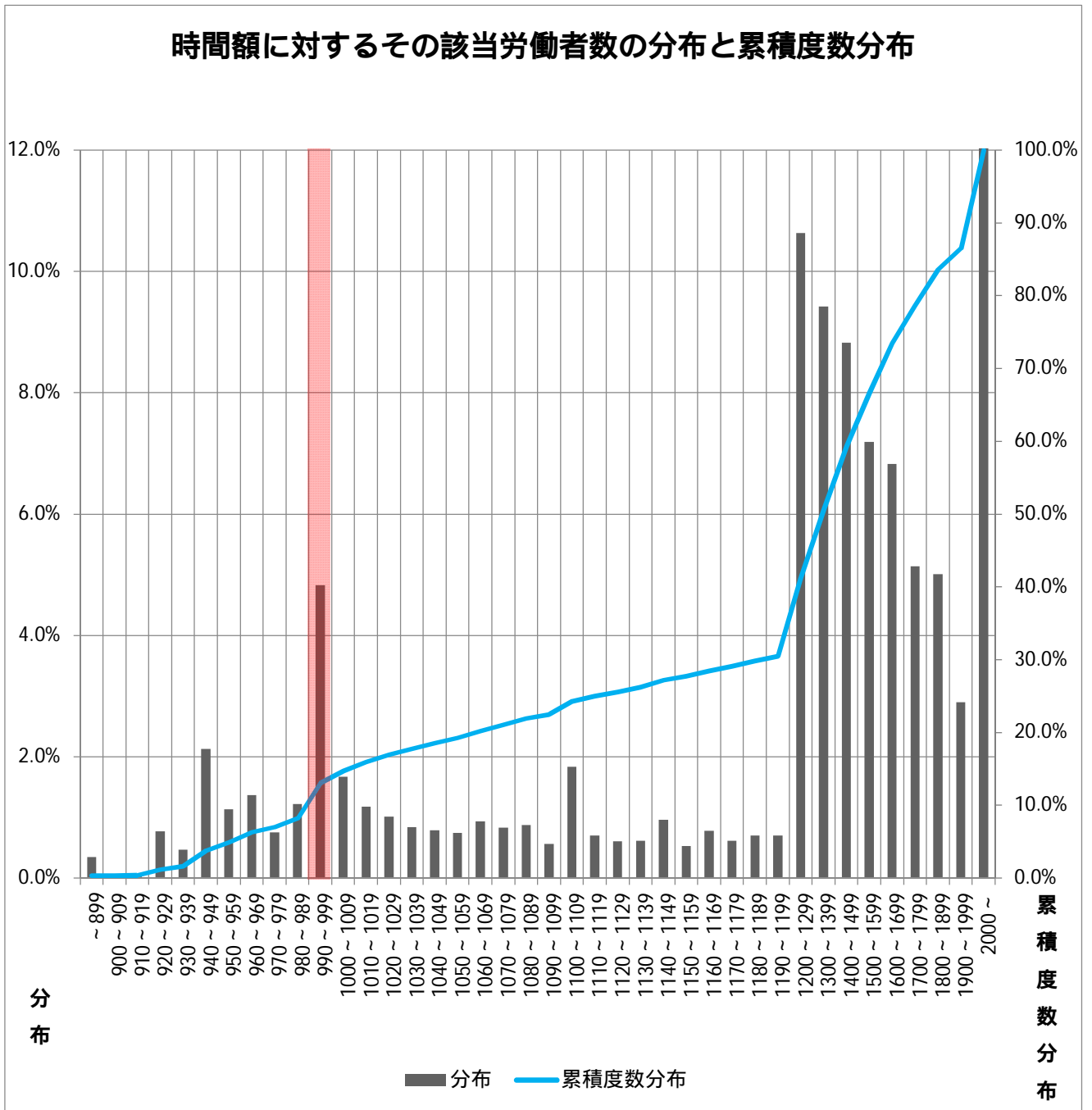
第1・10分位数 ¥995

月一人当労働時間数 166H

第1・4分位数 ¥1,119

中位数 ¥1,390

(全体)



2 - 2 総括表(静岡県はん用機械器具、生産用機械器具、業務用機械器具、輸送用機械器具製造業)

(一般)

現行最低賃金995円

1時間当りの所定内賃金(円)	労働者数(人)		分布	累積度数分布
	合計34,083	(累積)		
～ 899	113	(113)	0.3%	0.3%
900 ～ 909	0	(113)	0.0%	0.3%
910 ～ 919	16	(129)	0.0%	0.4%
920 ～ 929	287	(416)	0.8%	1.2%
930 ～ 939	174	(590)	0.5%	1.7%
940 ～ 949	225	(815)	0.7%	2.4%
950 ～ 959	98	(913)	0.3%	2.7%
960 ～ 969	289	(1202)	0.8%	3.5%
970 ～ 979	80	(1,282)	0.2%	3.8%
980 ～ 989	97	(1,379)	0.3%	4.0%
990 ～ 999	1,653	(3,032)	4.8%	8.9%
1000 ～ 1009	264	(3,296)	0.8%	9.7%
1010 ～ 1019	370	(3,666)	1.1%	10.8%
1020 ～ 1029	344	(4,010)	1.0%	11.8%
1030 ～ 1039	227	(4,237)	0.7%	12.4%
1040 ～ 1049	291	(4,528)	0.9%	13.3%
1050 ～ 1059	260	(4,788)	0.8%	14.0%
1060 ～ 1069	248	(5,036)	0.7%	14.8%
1070 ～ 1079	260	(5,296)	0.8%	15.5%
1080 ～ 1089	323	(5,619)	0.9%	16.5%
1090 ～ 1099	209	(5,828)	0.6%	17.1%
1100 ～ 1109	604	(6,432)	1.8%	18.9%
1110 ～ 1119	261	(6,693)	0.8%	19.6%
1120 ～ 1129	208	(6,901)	0.6%	20.2%
1130 ～ 1139	230	(7,131)	0.7%	20.9%
1140 ～ 1149	343	(7,474)	1.0%	21.9%
1150 ～ 1159	199	(7,673)	0.6%	22.5%
1160 ～ 1169	289	(7,962)	0.8%	23.4%
1170 ～ 1179	229	(8,191)	0.7%	24.0%
1180 ～ 1189	243	(8,434)	0.7%	24.7%
1190 ～ 1199	262	(8,696)	0.8%	25.5%
1200 ～ 1299	3,749	(12,445)	11.0%	36.5%
1300 ～ 1399	3,423	(15,868)	10.0%	46.6%
1400 ～ 1499	3,238	(19,106)	9.5%	56.1%
1500 ～ 1599	2,678	(21,784)	7.9%	63.9%
1600 ～ 1699	2,493	(24,277)	7.3%	71.2%
1700 ～ 1799	1,913	(26,190)	5.6%	76.8%
1800 ～ 1899	1,851	(28,041)	5.4%	82.3%
1900 ～ 1999	1,062	(29,103)	3.1%	85.4%
2000 ～	4,980	(34,083)	14.6%	100.0%

時間当たり平均賃金額 ¥1,546

月平均賃金額 ¥264,583

第1・20分位数 ¥995

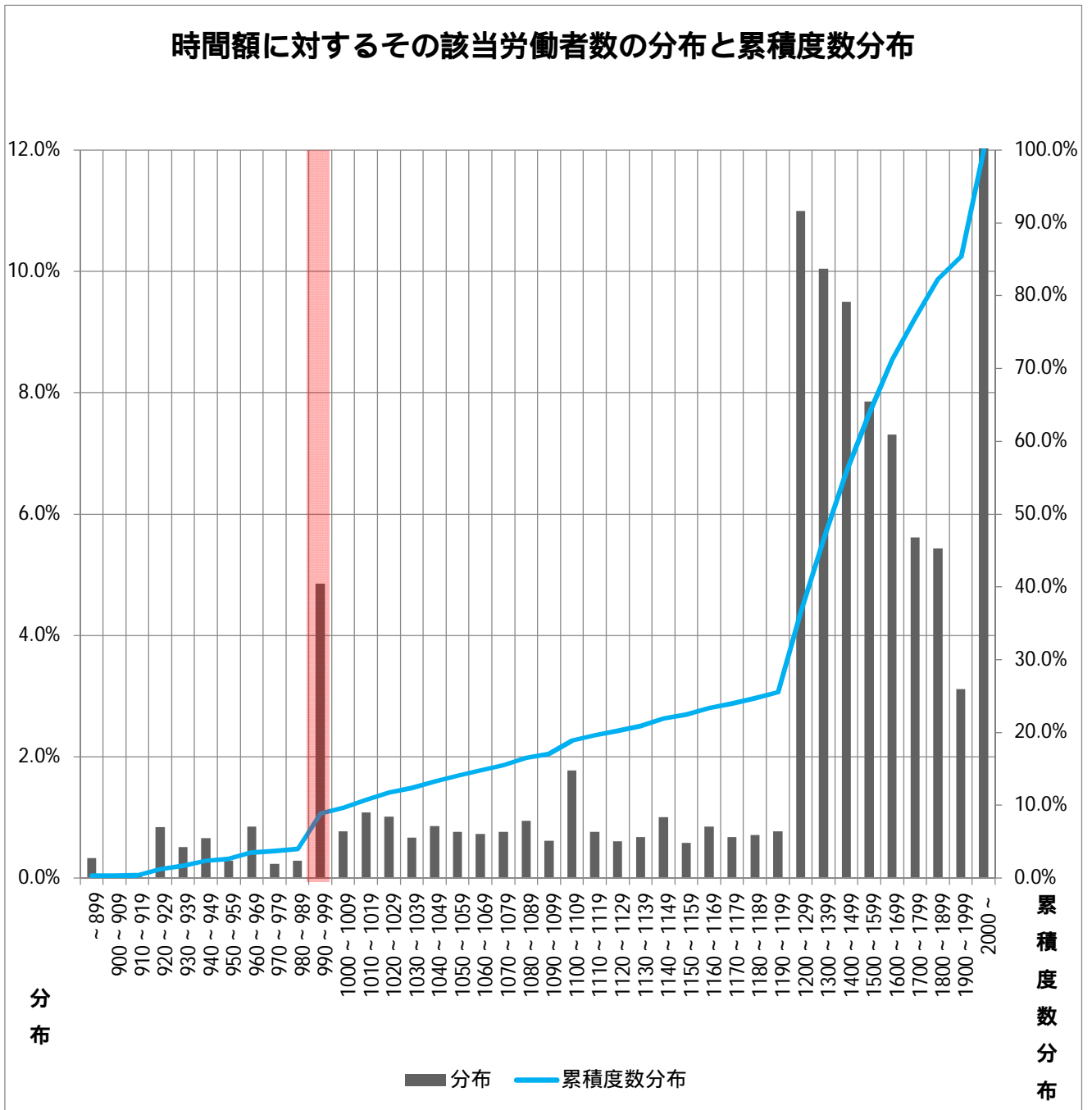
月一人当労働時間数 171H

第1・10分位数 ¥1,010

第1・4分位数 ¥1,192

中位数 ¥1,428

(一般)



2 - 3 総括表(静岡県はん用機械器具、生産用機械器具、業務用機械器具、輸送用機械器具製造業)

(パート)

現行最低賃金995円

1時間当りの所定内賃金(円)	労働者数(人)		分布	累積度数分布
	合計3,146	(累積)		
～ 899	17	(17)	0.5%	0.5%
900 ～ 909	0	(17)	0.0%	0.5%
910 ～ 919	0	(17)	0.0%	0.5%
920 ～ 929	0	(17)	0.0%	0.5%
930 ～ 939	0	(17)	0.0%	0.5%
940 ～ 949	568	(585)	18.1%	18.6%
950 ～ 959	323	(908)	10.3%	28.9%
960 ～ 969	220	(1128)	7.0%	35.9%
970 ～ 979	200	(1,328)	6.4%	42.2%
980 ～ 989	356	(1,684)	11.3%	53.5%
990 ～ 999	146	(1,830)	4.6%	58.2%
1000 ～ 1009	357	(2,187)	11.3%	69.5%
1010 ～ 1019	68	(2,255)	2.2%	71.7%
1020 ～ 1029	34	(2,289)	1.1%	72.8%
1030 ～ 1039	85	(2,374)	2.7%	75.5%
1040 ～ 1049	0	(2,374)	0.0%	75.5%
1050 ～ 1059	17	(2,391)	0.5%	76.0%
1060 ～ 1069	99	(2,490)	3.1%	79.1%
1070 ～ 1079	49	(2,539)	1.6%	80.7%
1080 ～ 1089	0	(2,539)	0.0%	80.7%
1090 ～ 1099	0	(2,539)	0.0%	80.7%
1100 ～ 1109	81	(2,620)	2.6%	83.3%
1110 ～ 1119	0	(2,620)	0.0%	83.3%
1120 ～ 1129	17	(2,637)	0.5%	83.8%
1130 ～ 1139	0	(2,637)	0.0%	83.8%
1140 ～ 1149	16	(2,653)	0.5%	84.3%
1150 ～ 1159	0	(2,653)	0.0%	84.3%
1160 ～ 1169	0	(2,653)	0.0%	84.3%
1170 ～ 1179	0	(2,653)	0.0%	84.3%
1180 ～ 1189	17	(2,670)	0.5%	84.9%
1190 ～ 1199	0	(2,670)	0.0%	84.9%
1200 ～ 1299	210	(2,880)	6.7%	91.5%
1300 ～ 1399	85	(2,965)	2.7%	94.2%
1400 ～ 1499	50	(3,015)	1.6%	95.8%
1500 ～ 1599	0	(3,015)	0.0%	95.8%
1600 ～ 1699	50	(3,065)	1.6%	97.4%
1700 ～ 1799	0	(3,065)	0.0%	97.4%
1800 ～ 1899	15	(3,080)	0.5%	97.9%
1900 ～ 1999	16	(3,096)	0.5%	98.4%
2000 ～	50	(3,146)	1.6%	100.0%

時間当たり平均賃金額 ¥1,062

月平均賃金額 ¥107,800

第1・20分位数 ¥944

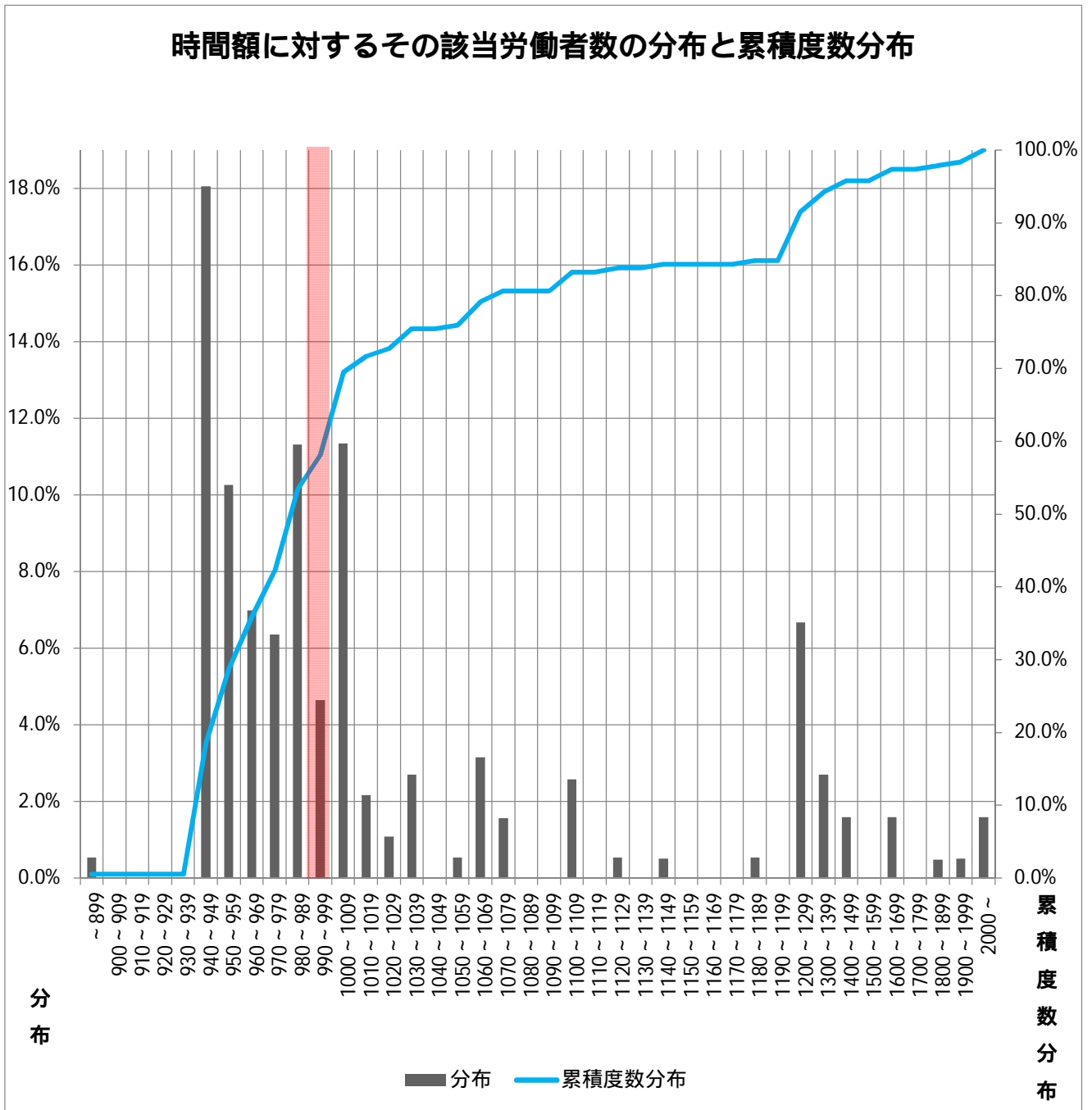
第1・10分位数 ¥944

月一人当労働時間数 103H

第1・4分位数 ¥950

中位数 ¥982

(パート)



3 最低賃金と基礎調査における賃金特性値の推移

項目	年度	改正額 (円)	対前年 引上額 (円)	対前年 引上率 (%)	対地賃 割合	(静岡県 最賃額) (円)	時間当 平均 賃金額 (円)	月平均 労働 時間 (時間)	第1・20 分位数 (円)	第1・10 分位数 (円)	第1・4 分位数 (円)	中位数 (円)	影響率 (%)	未満率 (%)
鉄鋼、非鉄金 属製造業	26	852	13	1.55	1.11	765	1,606	168	839	950	1,166	1,408	6.9	4.9
	27	867	15	1.76	1.11	783	1,391	169	850	900	1,071	1,303	7.3	6.5
	28	882	15	1.73	1.09	807	1,442	167	860	914	1,063	1,350	6.5	5.1
	29	898	16	1.81	1.08	832	1,431	170	882	900	1,050	1,311	8.6	4.3
	30	916	18	2.00	1.07	858	1,431	171	886	911	1,058	1,307	11.2	5.7
	R1	935	19	2.07	1.06	885	1,484	167	916	933	1,082	1,368	10.2	4.4
	R2	935	0	0.00	1.06	885	1,455	166	935	961	1,110	1,369	-	4.3
	R3	954	19	2.03	1.04	913	1,520	167	928	955	1,129	1,434	9.9	5.5
	R4	979	25	2.62	1.04	944	1,532	165	955	992	1,149	1,452	8.1	4.8
	R5	-	-	-	-	984	1,510	169	969	1,000	1,155	1,413	-	5.6
はん用機械器 具、生産用機 械器具、業務 用機械器具、 輸送用機械器 具製造業	26	864	13	1.53	1.13	765	1,481	169	801	876	1,076	1,361	9.2	7.7
	27	879	15	1.74	1.12	783	1,429	169	852	900	1,068	1,311	7.9	5.3
	28	894	15	1.71	1.11	807	1,441	169	865	900	1,065	1,332	8.5	6.1
	29	911	17	1.90	1.09	832	1,420	169	865	905	1,062	1,338	10.7	7.3
	30	930	19	2.09	1.08	858	1,434	173	885	932	1,065	1,321	9.9	7.1
	R1	950	20	2.15	1.07	885	1,447	169	913	949	1,100	1,362	10.0	6.3
	R2	951	1	0.11	1.07	885	1,498	167	940	950	1,084	1,390	10.3	5.6
	R3	970	19	2.00	1.06	913	1,500	165	946	979	1,136	1,389	9.1	7.0
	R4	995	25	2.58	1.05	944	1,554	167	970	980	1,138	1,410	11.2	4.7
	R5	-	-	-	-	984	1,505	166	960	995	1,119	1,390	-	9.0
電子部品・デ バイス・電子 回路、電気機 械器具、情報 通信機械器具 製造業	26	836	13	1.58	1.09	765	1,377	161	775	800	870	1,181	17.1	13.5
	27	851	15	1.79	1.09	783	1,431	152	765	785	840	1,051	31.4	20.5
	28	866	15	1.76	1.07	807	1,389	164	783	790	866	1,173	20.8	19.6
	29	882	16	1.85	1.06	832	1,323	159	810	810	866	1,131	28.1	22.6
	30	900	18	2.04	1.05	858	1,379	153	835	850	925	1,208	20.0	13.9
	R1	919	19	2.11	1.04	885	1,342	156	860	870	920	1,130	24.1	15.8
	R2	920	1	0.11	1.04	885	1,354	155	885	885	926	1,171	23.5	22.0
	R3	939	19	2.07	1.03	913	1,302	154	885	890	920	1,100	29.1	21.8
	R4	964	25	2.66	1.02	944	1,482	156	913	940	1,027	1,294	17.1	9.8
	R5	-	-	-	-	984	1,407	158	944	950	994	1,230	-	12.7

資料出所：毎年6月実施の最低賃金に関する基礎調査

注1) 対前年引上率・対地賃割合は小数点第3位を四捨五入したもの。未満率・影響率は、小数点第2位を四捨五入したもの。

注2) 対地賃割合 = 特定最低賃金額(時間額) / 地域別最低賃金額(時間額)

4 特定最低賃金 規模別・性別・就業形態別賃金(時間額)分布の特性値等

(はん用機械器具、生産用機械器具、業務用機械器具、輸送用機械器具製造業)

特性値等	産業	総計	規模別			性別		就業形態別	
			1～9人	10～29人	30人～99人	男性	女性	一般	パート
未満率(%)		9.0	8.8	10.5	8.2	2.2	26.3	4.8	54.5
未満労働者数(人) (労働者数合計(人))		3,335 (37,229)	450 (5,115)	1,190 (11,383)	1,695 (20,731)	592 (26,813)	2,742 (10,415)	1,619 (34,083)	1,716 (3,146)
第1・20分位数(円)		960	956	961	967	995	944	995	944
第1・10分位数(円)		995	995	990	995	1,085	945	1,010	944
第1・4分位数(円)		1,119	1,207	1,113	1,108	1,266	990	1,192	950
中位数(円)		1,390	1,467	1,386	1,380	1,521	1,078	1,428	982
時間当り平均賃金額(円) (参考:令和4年度)		1,505 (1,554)	1,568 (1,606)	1,509 (1,456)	1,488 (1,601)	1,635 (1,659)	1,172 (1,197)	1,546 (1,583)	1,062 (1,059)

注1)未満率は、小数点第2位を四捨五入したもの

注2)未満労働者数・労働者数合計は、調査によって得られた労働者数まで還元したもので、端数の数値を四捨五入して算出した数値であるため、合計数が一致しない場合がある

5 特定最低賃金改正による影響率

(件名 静岡県はん用機械器具・生産用機械器具・業務用機械器具・輸送用機械器具製造業最低賃金 現行最低賃金額 995円)

改正額	引上額	全体																			
		規模																			
		1~9人 (5,115名)				10~29人 (11,383名)				30~99人 (20,731名)				男性 (26,813名)		女性 (10,415名)		就業形態			
影響率 (%)	影響労働者数 (名)	影響率 (%)	影響労働者数 (名)	影響率 (%)	影響労働者数 (名)	影響率 (%)	影響労働者数 (名)	影響率 (%)	影響労働者数 (名)	影響率 (%)	影響労働者数 (名)	影響率 (%)	影響労働者数 (名)	影響率 (%)	影響労働者数 (名)	影響率 (%)	影響労働者数 (名)	影響率 (%)	影響労働者数 (名)	影響率 (%)	影響労働者数 (名)
995円	0円	9.0	3335	8.8	450	10.5	1190	8.2	1695	2.2	592	26.3	2742	4.8	1619	54.5	1716				
996円	1円	12.9	4798	10.1	516	12.0	1363	14.1	2919	5.3	1409	32.5	3389	8.8	2985	57.6	1813				
997円	2円	13.0	4831	10.1	516	12.1	1380	14.2	2935	5.3	1425	32.7	3406	8.8	3001	58.2	1830				
998円	3円	13.1	4862	10.1	516	12.1	1380	14.3	2966	5.4	1456	32.7	3406	8.9	3032	58.2	1830				
999円	4円	13.1	4862	10.1	516	12.1	1380	14.3	2966	5.4	1456	32.7	3406	8.9	3032	58.2	1830				
1000円	5円	13.1	4862	10.1	516	12.1	1380	14.3	2966	5.4	1456	32.7	3406	8.9	3032	58.2	1830				
1001円	6円	14.3	5337	12.1	616	13.5	1535	15.4	3186	5.8	1553	36.3	3784	9.3	3181	68.5	2156				
1002円	7円	14.3	5337	12.1	616	13.5	1535	15.4	3186	5.8	1553	36.3	3784	9.3	3181	68.5	2156				
1003円	8円	14.3	5337	12.1	616	13.5	1535	15.4	3186	5.8	1553	36.3	3784	9.3	3181	68.5	2156				
1004円	9円	14.3	5337	12.1	616	13.5	1535	15.4	3186	5.8	1553	36.3	3784	9.3	3181	68.5	2156				
1005円	10円	14.4	5353	12.1	616	13.5	1535	15.4	3201	5.9	1569	36.3	3784	9.3	3181	69.0	2171				
1006円	11円	14.5	5386	12.1	616	13.6	1552	15.5	3217	5.9	1569	36.6	3817	9.4	3199	69.5	2187				
1007円	12円	14.6	5433	12.1	616	13.6	1552	15.7	3264	5.9	1569	37.1	3864	9.5	3246	69.5	2187				
1008円	13円	14.6	5433	12.1	616	13.6	1552	15.7	3264	5.9	1569	37.1	3864	9.5	3246	69.5	2187				
1009円	14円	14.6	5433	12.1	616	13.6	1552	15.7	3264	5.9	1569	37.1	3864	9.5	3246	69.5	2187				
1010円	15円	14.7	5483	12.1	616	13.9	1587	15.8	3280	5.9	1569	37.6	3914	9.7	3296	69.5	2187				
1011円	16円	15.5	5788	12.4	633	14.5	1656	16.9	3500	6.1	1638	39.9	4151	10.5	3585	70.1	2204				
1012円	17円	15.7	5838	12.7	650	14.7	1673	17.0	3515	6.1	1638	40.3	4200	10.6	3617	70.6	2221				
1013円	18円	15.7	5854	12.7	650	14.7	1673	17.0	3531	6.2	1653	40.3	4200	10.7	3633	70.6	2221				
1014円	19円	15.7	5854	12.7	650	14.7	1673	17.0	3531	6.2	1653	40.3	4200	10.7	3633	70.6	2221				
1015円	20円	15.7	5854	12.7	650	14.7	1673	17.0	3531	6.2	1653	40.3	4200	10.7	3633	70.6	2221				
1016円	21円	15.8	5887	12.7	650	14.8	1690	17.1	3547	6.2	1669	40.5	4218	10.7	3648	71.2	2238				
1017円	22円	15.8	5887	12.7	650	14.8	1690	17.1	3547	6.2	1669	40.5	4218	10.7	3648	71.2	2238				
1018円	23円	15.9	5904	12.7	650	15.0	1708	17.1	3547	6.2	1669	40.7	4235	10.8	3666	71.2	2238				
1019円	24円	15.9	5921	13.0	666	15.0	1708	17.1	3547	6.2	1669	40.8	4252	10.8	3666	71.7	2255				
1020円	25円	15.9	5921	13.0	666	15.0	1708	17.1	3547	6.2	1669	40.8	4252	10.8	3666	71.7	2255				
1021円	26円	15.9	5936	13.0	666	15.0	1708	17.2	3562	6.2	1669	41.0	4267	10.8	3681	71.7	2255				
1022円	27円	16.1	5987	13.7	700	15.2	1725	17.2	3562	6.4	1703	41.1	4284	10.9	3732	71.7	2255				
1023円	28円	16.2	6034	13.7	700	15.2	1725	17.4	3609	6.4	1703	41.6	4331	11.1	3779	71.7	2255				
1024円	29円	16.2	6034	13.7	700	15.2	1725	17.4	3609	6.4	1703	41.6	4331	11.1	3779	71.7	2255				
1025円	30円	16.2	6050	13.7	700	15.2	1725	17.5	3625	6.4	1703	41.7	4347	11.1	3795	71.7	2255				
1026円	31円	16.5	6132	14.0	716	15.5	1759	17.6	3656	6.5	1734	42.2	4398	11.4	3877	71.7	2255				
1027円	32円	16.5	6149	14.0	716	15.6	1776	17.6	3656	6.5	1752	42.2	4398	11.4	3894	71.7	2255				
1028円	33円	16.7	6231	14.0	716	15.9	1811	17.9	3704	6.7	1799	42.6	4432	11.6	3941	72.8	2289				
1029円	34円	16.9	6282	14.3	733	16.2	1845	17.9	3704	6.8	1815	42.9	4467	11.7	3993	72.8	2289				
1030円	35円	16.9	6299	14.3	733	16.4	1863	17.9	3704	6.8	1833	42.9	4467	11.8	4010	72.8	2289				
1031円	36円	17.3	6445	14.7	750	16.7	1897	18.3	3798	7.0	1880	43.8	4565	12.0	4088	74.9	2356				
1032円	37円	17.4	6462	14.7	750	16.8	1914	18.3	3798	7.0	1880	44.0	4582	12.0	4106	74.9	2356				
1033円	38円	17.4	6496	15.0	766	17.0	1932	18.3	3798	7.0	1880	44.3	4616	12.1	4140	74.9	2356				
1034円	39円	17.5	6527	15.0	766	17.0	1932	18.5	3829	7.1	1911	44.3	4616	12.2	4171	74.9	2356				
1035円	40円	17.6	6544	15.3	783	17.0	1932	18.5	3829	7.1	1911	44.5	4633	12.3	4188	74.9	2356				

引上額が0円の欄は、影響率でなく未満率を記載
 注1) 影響率は、小数点第2位を四捨五入したもの
 注2) 未満労働者数・労働者数合計は、調査によって得られた労働者数を母集団の労働者数まで還元したもので、端数の数値を四捨五入して算出した数値であるため、合計数が一致しない場合がある