

令和 5 年度最低賃金に関する基礎調査結果報告  
(鉄鋼、非鉄金属製造業)

静岡労働局 労働基準部 賃金室



# 1 調査の概要

## (1) 調査目的

この調査は、静岡地方最低賃金審議会における最低賃金の決定及び改正の審議に資するため、静岡県内の低賃金労働者の賃金実態を把握することを目的とする。

## (2) 調査範囲

**鉄鋼、非鉄金属製造業**（労働者規模 100 人未満の民営事業所）

## (3) 調査対象

ア 事業所 上記産業から、規模・影響率等に基づき定められた抽出率により無作為抽出された事業所

< 調査事業所数(有効回答件数) >

**鉄鋼、非鉄金属製造業 96 事業所**

### イ 労働者

30 人未満の労働者を雇用する民営事業所については、その全数の労働者

30～99 人の労働者を雇用する民営事業所については、その 1/2 の労働者

## (4) 調査方法

通信調査による。なお、調査結果について(1)の目的以外の使用をしないことを事業主に通知したうえで調査票を回収している。

## (5) 調査の対象期日 令和 5 年 6 月 1 日現在

## (6) 集計方法

調査票により得られた労働者数を対象産業の労働者数の実数まで復元し、労働者数を集計した。そのため、調査結果に記載された労働者数は実数ではなく、復元による推計値である。

調査票で判明した減額特例対象者、及び特定最低賃金の適用除外職種労働者については未満率等の計算から除外している。

調査票は全国統一の書式を使用。なお、最低賃金未満で支払っている理由は調査項目に含まれていない。

## 2 - 1 総括表(静岡県鉄鋼、非鉄金属製造業)

(全体)

現行最低賃金979円

1時間当りの所定内賃金(円)	労働者数(人)		分布	累積度数分布
	合計2,738	(累積)		
～ 899	14	(14)	0.5%	0.5%
900 ～ 909	3	(17)	0.1%	0.6%
910 ～ 919	5	(22)	0.2%	0.8%
920 ～ 929	6	(28)	0.2%	1.0%
930 ～ 939	24	(52)	0.9%	1.9%
940 ～ 949	19	(71)	0.7%	2.6%
950 ～ 959	28	(99)	1.0%	3.6%
960 ～ 969	39	(138)	1.4%	5.0%
970 ～ 979	18	(156)	0.7%	5.7%
980 ～ 989	24	(180)	0.9%	6.6%
990 ～ 999	31	(211)	1.1%	7.7%
1000 ～ 1009	91	(302)	3.3%	11.0%
1010 ～ 1019	19	(321)	0.7%	11.7%
1020 ～ 1029	33	(354)	1.2%	12.9%
1030 ～ 1039	28	(382)	1.0%	14.0%
1040 ～ 1049	17	(399)	0.6%	14.6%
1050 ～ 1059	45	(444)	1.6%	16.2%
1060 ～ 1069	25	(469)	0.9%	17.1%
1070 ～ 1079	14	(483)	0.5%	17.6%
1080 ～ 1089	35	(518)	1.3%	18.9%
1090 ～ 1099	20	(538)	0.7%	19.6%
1100 ～ 1109	44	(582)	1.6%	21.3%
1110 ～ 1119	20	(602)	0.7%	22.0%
1120 ～ 1129	30	(632)	1.1%	23.1%
1130 ～ 1139	16	(648)	0.6%	23.7%
1140 ～ 1149	20	(668)	0.7%	24.4%
1150 ～ 1159	24	(692)	0.9%	25.3%
1160 ～ 1169	26	(718)	0.9%	26.2%
1170 ～ 1179	16	(734)	0.6%	26.8%
1180 ～ 1189	13	(747)	0.5%	27.3%
1190 ～ 1199	13	(760)	0.5%	27.8%
1200 ～ 1299	301	(1,061)	11.0%	38.8%
1300 ～ 1399	272	(1,333)	9.9%	48.7%
1400 ～ 1499	271	(1,604)	9.9%	58.6%
1500 ～ 1599	227	(1,831)	8.3%	66.9%
1600 ～ 1699	196	(2,027)	7.2%	74.0%
1700 ～ 1799	163	(2,190)	6.0%	80.0%
1800 ～ 1899	113	(2,303)	4.1%	84.1%
1900 ～ 1999	106	(2,409)	3.9%	88.0%
2000 ～	329	(2,738)	12.0%	100.0%

時間当たり平均賃金額 ¥1,510

月平均賃金額 ¥256,576

第1・20分位数 ¥969

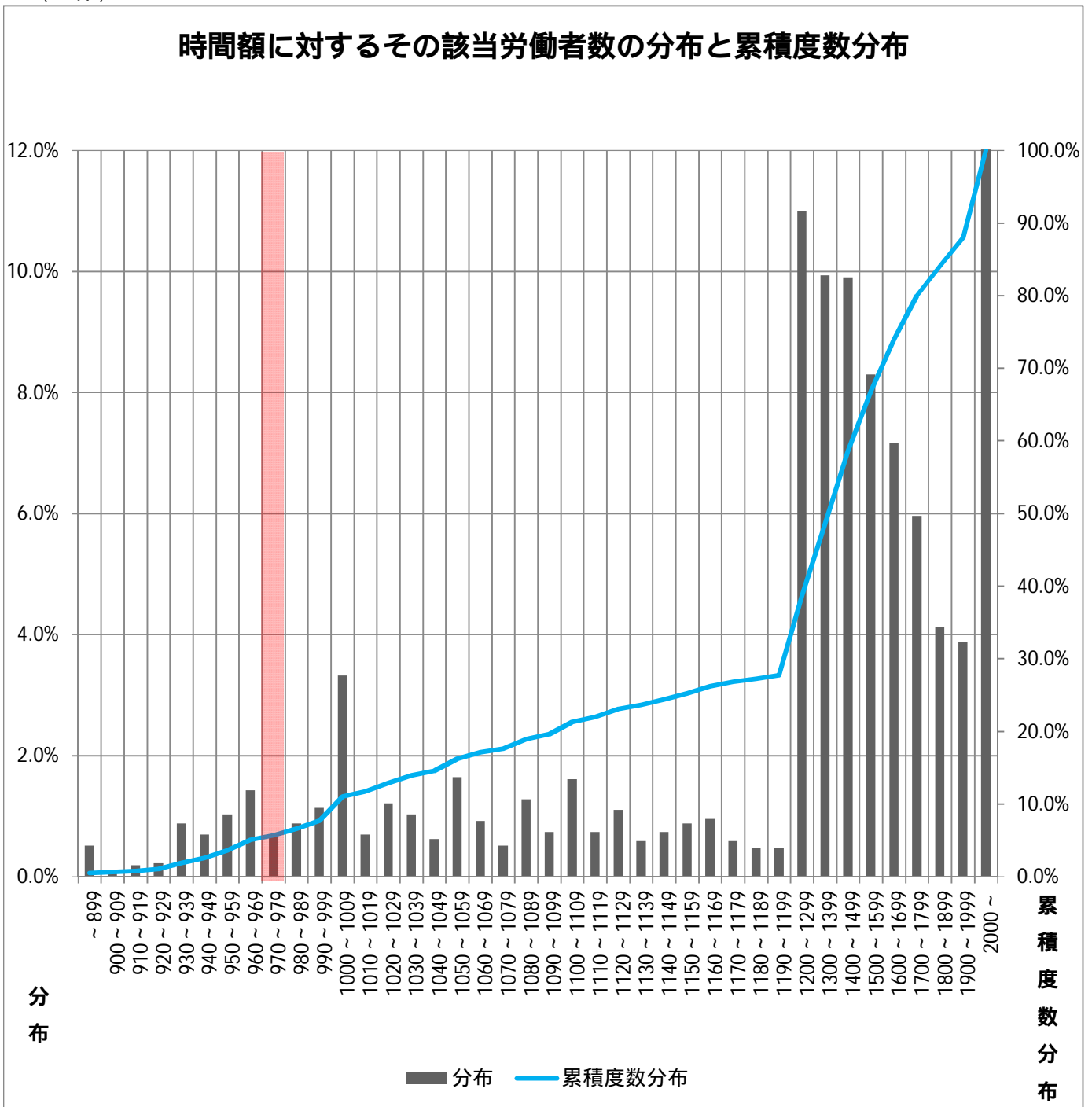
月一人当労働時間数 169H

第1・10分位数 ¥1,000

第1・4分位数 ¥1,155

中位数 ¥1,413

(全体)



## 2 - 2 総括表(静岡県鉄鋼、非鉄金属製造業)

(一般)

現行最低賃金979円

1時間当りの所定内賃金(円)	労働者数(人)		分布	累積度数分布
	合計2,607	(累積)		
～ 899	12	(12)	0.5%	0.5%
900 ～ 909	4	(16)	0.2%	0.6%
910 ～ 919	4	(20)	0.2%	0.8%
920 ～ 929	7	(27)	0.3%	1.0%
930 ～ 939	23	(50)	0.9%	1.9%
940 ～ 949	6	(56)	0.2%	2.1%
950 ～ 959	25	(81)	1.0%	3.1%
960 ～ 969	25	(106)	1.0%	4.1%
970 ～ 979	17	(123)	0.7%	4.7%
980 ～ 989	18	(141)	0.7%	5.4%
990 ～ 999	27	(168)	1.0%	6.4%
1000 ～ 1009	73	(241)	2.8%	9.2%
1010 ～ 1019	20	(261)	0.8%	10.0%
1020 ～ 1029	25	(286)	1.0%	11.0%
1030 ～ 1039	28	(314)	1.1%	12.0%
1040 ～ 1049	13	(327)	0.5%	12.5%
1050 ～ 1059	42	(369)	1.6%	14.2%
1060 ～ 1069	19	(388)	0.7%	14.9%
1070 ～ 1079	9	(397)	0.3%	15.2%
1080 ～ 1089	32	(429)	1.2%	16.5%
1090 ～ 1099	19	(448)	0.7%	17.2%
1100 ～ 1109	34	(482)	1.3%	18.5%
1110 ～ 1119	20	(502)	0.8%	19.3%
1120 ～ 1129	28	(530)	1.1%	20.3%
1130 ～ 1139	16	(546)	0.6%	20.9%
1140 ～ 1149	20	(566)	0.8%	21.7%
1150 ～ 1159	21	(587)	0.8%	22.5%
1160 ～ 1169	24	(611)	0.9%	23.4%
1170 ～ 1179	15	(626)	0.6%	24.0%
1180 ～ 1189	13	(639)	0.5%	24.5%
1190 ～ 1199	13	(652)	0.5%	25.0%
1200 ～ 1299	294	(946)	11.3%	36.3%
1300 ～ 1399	264	(1,210)	10.1%	46.4%
1400 ～ 1499	267	(1,477)	10.2%	56.7%
1500 ～ 1599	226	(1,703)	8.7%	65.3%
1600 ～ 1699	195	(1,898)	7.5%	72.8%
1700 ～ 1799	162	(2,060)	6.2%	79.0%
1800 ～ 1899	112	(2,172)	4.3%	83.3%
1900 ～ 1999	106	(2,278)	4.1%	87.4%
2000 ～	329	(2,607)	12.6%	100.0%

時間当たり平均賃金額 ¥1,532

月平均賃金額 ¥263,634

第1・20分位数 ¥982

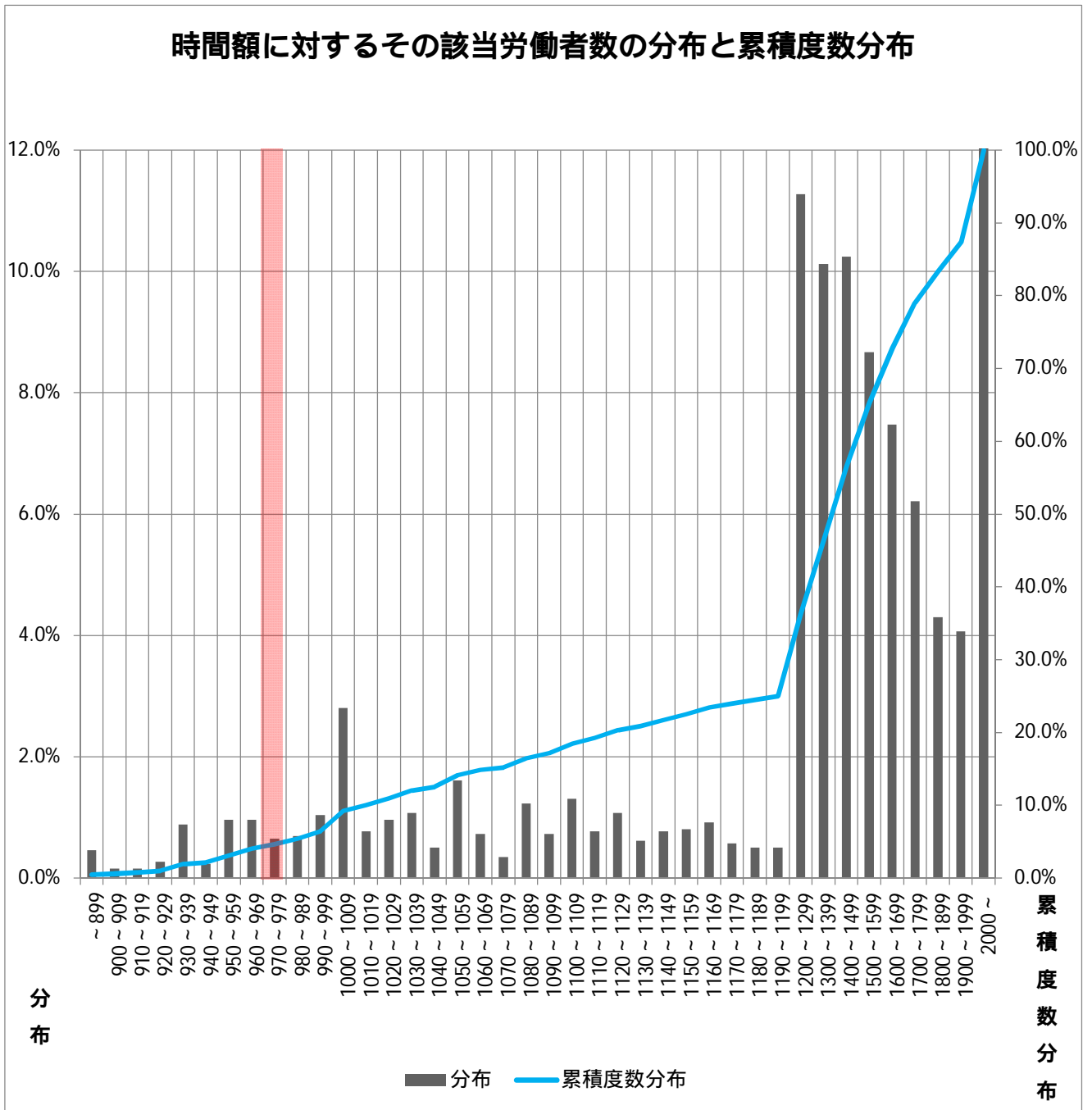
第1・10分位数 ¥1,020

月一人当労働時間数 172H

第1・4分位数 ¥1,200

中位数 ¥1,437

(一般)



## 2 - 3 総括表(静岡県鉄鋼、非鉄金属製造業)

(パート)

現行最低賃金979円

1時間当りの所定内賃金(円)	労働者数(人)		分布	累積度数分布
	合計131	(累積)		
～ 899	2	(2)	1.5%	1.5%
900 ～ 909	0	(2)	0.0%	1.5%
910 ～ 919	0	(2)	0.0%	1.5%
920 ～ 929	0	(2)	0.0%	1.5%
930 ～ 939	0	(2)	0.0%	1.5%
940 ～ 949	12	(14)	9.2%	10.7%
950 ～ 959	4	(18)	3.1%	13.7%
960 ～ 969	14	(32)	10.7%	24.4%
970 ～ 979	2	(34)	1.5%	26.0%
980 ～ 989	5	(39)	3.8%	29.8%
990 ～ 999	4	(43)	3.1%	32.8%
1000 ～ 1009	18	(61)	13.7%	46.6%
1010 ～ 1019	0	(61)	0.0%	46.6%
1020 ～ 1029	7	(68)	5.3%	51.9%
1030 ～ 1039	0	(68)	0.0%	51.9%
1040 ～ 1049	4	(72)	3.1%	55.0%
1050 ～ 1059	3	(75)	2.3%	57.3%
1060 ～ 1069	6	(81)	4.6%	61.8%
1070 ～ 1079	5	(86)	3.8%	65.6%
1080 ～ 1089	3	(89)	2.3%	67.9%
1090 ～ 1099	1	(90)	0.8%	68.7%
1100 ～ 1109	10	(100)	7.6%	76.3%
1110 ～ 1119	0	(100)	0.0%	76.3%
1120 ～ 1129	2	(102)	1.5%	77.9%
1130 ～ 1139	0	(102)	0.0%	77.9%
1140 ～ 1149	0	(102)	0.0%	77.9%
1150 ～ 1159	3	(105)	2.3%	80.2%
1160 ～ 1169	2	(107)	1.5%	81.7%
1170 ～ 1179	1	(108)	0.8%	82.4%
1180 ～ 1189	0	(108)	0.0%	82.4%
1190 ～ 1199	0	(108)	0.0%	82.4%
1200 ～ 1299	8	(116)	6.1%	88.5%
1300 ～ 1399	7	(123)	5.3%	93.9%
1400 ～ 1499	4	(127)	3.1%	96.9%
1500 ～ 1599	2	(129)	1.5%	98.5%
1600 ～ 1699	0	(129)	0.0%	98.5%
1700 ～ 1799	2	(131)	1.5%	100.0%
1800 ～ 1899	0	(131)	0.0%	100.0%
1900 ～ 1999	0	(131)	0.0%	100.0%
2000 ～	0	(131)	0.0%	100.0%

時間当たり平均賃金額 ¥1,077

月平均賃金額 ¥115,712

第1・20分位数 ¥944

第1・10分位数 ¥944

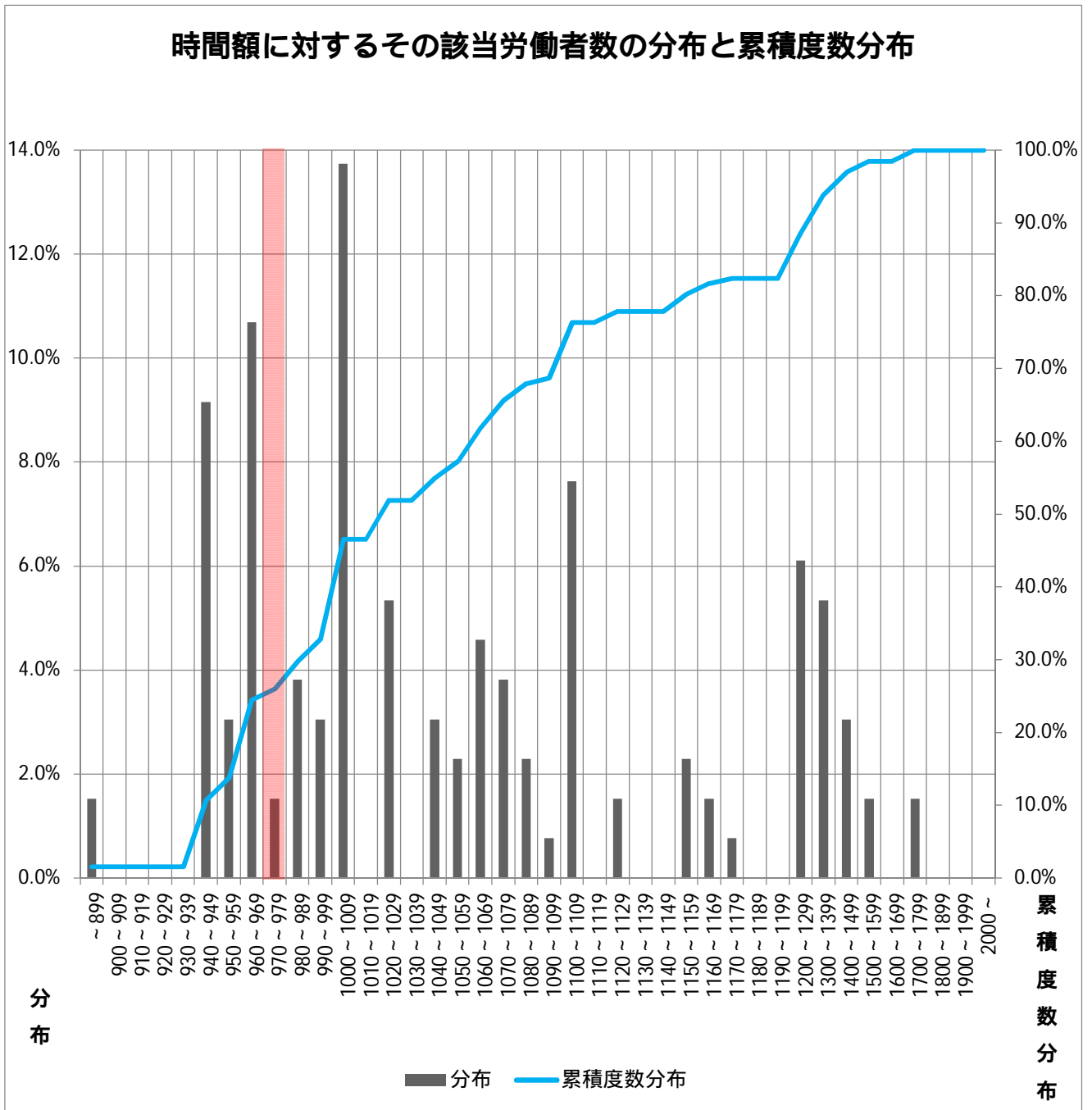
月一人当労働時間数 107H

第1・4分位数 ¥970

中位数 ¥1,027



(パート)



### 3 最低賃金と基礎調査における賃金特性値の推移

項目	年度	改正額 (円)	対前年 引上額 (円)	対前年 引上率 (%)	対地賃 割合	(静岡県 最賃額) (円)	時間当 平均 賃金額 (円)	月平均 労働 時間 (時間)	第1・20 分位数 (円)	第1・10 分位数 (円)	第1・4 分位数 (円)	中位数 (円)	影響率 (%)	未満率 (%)
鉄鋼、非鉄金 属製造業	26	852	13	1.55	1.11	765	1,606	168	839	950	1,166	1,408	6.9	4.9
	27	867	15	1.76	1.11	783	1,391	169	850	900	1,071	1,303	7.3	6.5
	28	882	15	1.73	1.09	807	1,442	167	860	914	1,063	1,350	6.5	5.1
	29	898	16	1.81	1.08	832	1,431	170	882	900	1,050	1,311	8.6	4.3
	30	916	18	2.00	1.07	858	1,431	171	886	911	1,058	1,307	11.2	5.7
	R1	935	19	2.07	1.06	885	1,484	167	916	933	1,082	1,368	10.2	4.4
	R2	935	0	0.00	1.06	885	1,455	166	935	961	1,110	1,369	-	4.3
	R3	954	19	2.03	1.04	913	1,520	167	928	955	1,129	1,434	9.9	5.5
	R4	979	25	2.62	1.04	944	1,532	165	955	992	1,149	1,452	8.1	4.8
	R5	-	-	-	-	984	1,510	169	969	1,000	1,155	1,413	-	5.6
はん用機械器 具、生産用機 械器具、業務 用機械器具、 輸送用機械器 具製造業	26	864	13	1.53	1.13	765	1,481	169	801	876	1,076	1,361	9.2	7.7
	27	879	15	1.74	1.12	783	1,429	169	852	900	1,068	1,311	7.9	5.3
	28	894	15	1.71	1.11	807	1,441	169	865	900	1,065	1,332	8.5	6.1
	29	911	17	1.90	1.09	832	1,420	169	865	905	1,062	1,338	10.7	7.3
	30	930	19	2.09	1.08	858	1,434	173	885	932	1,065	1,321	9.9	7.1
	R1	950	20	2.15	1.07	885	1,447	169	913	949	1,100	1,362	10.0	6.3
	R2	951	1	0.11	1.07	885	1,498	167	940	950	1,084	1,390	10.3	5.6
	R3	970	19	2.00	1.06	913	1,500	165	946	979	1,136	1,389	9.1	7.0
	R4	995	25	2.58	1.05	944	1,554	167	970	980	1,138	1,410	11.2	4.7
	R5	-	-	-	-	984	1,505	166	960	995	1,119	1,390	-	9.0
電子部品・デ バイス・電子 回路、電気機 械器具、情報 通信機械器具 製造業	26	836	13	1.58	1.09	765	1,377	161	775	800	870	1,181	17.1	13.5
	27	851	15	1.79	1.09	783	1,431	152	765	785	840	1,051	31.4	20.5
	28	866	15	1.76	1.07	807	1,389	164	783	790	866	1,173	20.8	19.6
	29	882	16	1.85	1.06	832	1,323	159	810	810	866	1,131	28.1	22.6
	30	900	18	2.04	1.05	858	1,379	153	835	850	925	1,208	20.0	13.9
	R1	919	19	2.11	1.04	885	1,342	156	860	870	920	1,130	24.1	15.8
	R2	920	1	0.11	1.04	885	1,354	155	885	885	926	1,171	23.5	22.0
	R3	939	19	2.07	1.03	913	1,302	154	885	890	920	1,100	29.1	21.8
	R4	964	25	2.66	1.02	944	1,482	156	913	940	1,027	1,294	17.1	9.8
	R5	-	-	-	-	984	1,407	158	944	950	994	1,230	-	12.7

資料出所：毎年6月実施の最低賃金に関する基礎調査

注1) 対前年引上率・対地賃割合は小数点第3位を四捨五入したもの。未満率・影響率は、小数点第2位を四捨五入したもの。

注2) 対地賃割合 = 特定最低賃金額(時間額) / 地域別最低賃金額(時間額)

#### 4 特定最低賃金 規模別・性別・就業形態別賃金(時間額)分布の特性値等

(鉄鋼、非鉄金属製造業)

特性値等	産業	総計	規模別			性別		就業形態別	
			1～9人	10～29人	30人～99人	男性	女性	一般	パート
未満率(%)		5.6	10.1	11.2	1.6	3.1	14.2	4.6	25.7
未満労働者数(人) (労働者数合計(人))		155 (2,738)	22 (220)	108 (961)	24 (1,557)	65 (2,106)	90 (632)	121 (2,607)	34 (131)
第1・20分位数(円)		969	950	946	1,005	1,000	944	982	944
第1・10分位数(円)		1,000	969	968	1,050	1,067	960	1,020	944
第1・4分位数(円)		1,155	1,032	1,119	1,212	1,270	1,005	1,200	970
中位数(円)		1,413	1,252	1,380	1,446	1,500	1,111	1,437	1,027
時間当り平均賃金額(円) (参考:令和4年度)		1,510 (1,532)	1,373 (1,448)	1,492 (1,434)	1,541 (1,611)	1,599 (1,618)	1,216 (1,257)	1,532 (1,559)	1,077 (1,057)

注1)未満率は、小数点第2位を四捨五入したもの

注2)未満労働者数・労働者数合計は、調査によって得られた労働者数を母集団の労働者数まで復元したもので、端数の数値を四捨五入して算出した数値であるため、合計数と一致しない場合がある

### 5 特定最低賃金改正による影響率

(件名 静岡県鉄鋼・非鉄金属製造業最低賃金)

現行最低賃金額 979円

改正額	引上額	全体 (2,738名)		規模						性別				就業形態			
				1～9人 (220名)		10～29人 (961名)		30～99人 (1,557名)		男性 (2,106名)		女性 (632名)		一般労働者 (2,607名)		パート労働者 (131名)	
		影響率 (%)	影響労働者数 (名)	影響率 (%)	影響労働者数 (名)	影響率 (%)	影響労働者数 (名)	影響率 (%)	影響労働者数 (名)	影響率 (%)	影響労働者数 (名)	影響率 (%)	影響労働者数 (名)	影響率 (%)	影響労働者数 (名)	影響率 (%)	影響労働者数 (名)
979円	0円	5.6	155	10.1	22	11.2	108	1.6	24	3.1	65	14.2	90	4.6	121	25.7	34
985円	6円	6.4	175	13.2	29	12.4	119	1.7	27	3.7	79	15.3	96	5.2	136	29.5	39
986円	7円	6.4	175	13.2	29	12.4	119	1.7	27	3.7	79	15.3	96	5.2	136	29.5	39
987円	8円	6.5	177	14.0	31	12.4	119	1.7	27	3.8	80	15.3	96	5.3	138	29.5	39
988円	9円	6.5	177	14.0	31	12.4	119	1.7	27	3.8	80	15.3	96	5.3	138	29.5	39
989円	10円	6.5	177	14.0	31	12.4	119	1.7	27	3.8	80	15.3	96	5.3	138	29.5	39
990円	11円	6.6	180	14.0	31	12.7	122	1.7	27	3.9	82	15.5	98	5.4	141	29.5	39
991円	12円	6.7	183	14.0	31	12.7	122	1.9	30	3.9	82	15.9	101	5.5	144	29.5	39
992円	13円	6.7	183	14.0	31	12.7	122	1.9	30	3.9	82	15.9	101	5.5	144	29.5	39
993円	14円	6.7	183	14.0	31	12.7	122	1.9	30	3.9	82	15.9	101	5.5	144	29.5	39
994円	15円	6.7	183	14.0	31	12.7	122	1.9	30	3.9	82	15.9	101	5.5	144	29.5	39
995円	16円	6.7	184	14.0	31	12.9	124	1.9	30	4.0	84	15.9	101	5.6	146	29.5	39
996円	17円	7.5	206	14.7	32	13.0	125	3.1	49	4.3	91	18.3	116	6.3	164	32.8	43
997円	18円	7.5	206	14.7	32	13.0	125	3.1	49	4.3	91	18.3	116	6.3	164	32.8	43
998円	19円	7.6	209	14.7	32	13.0	125	3.3	51	4.3	91	18.7	118	6.4	166	32.8	43
999円	20円	7.7	211	14.7	32	13.2	127	3.3	51	4.4	92	18.7	118	6.4	168	32.8	43
1000円	21円	7.7	211	14.7	32	13.2	127	3.3	51	4.4	92	18.7	118	6.4	168	32.8	43
1001円	22円	10.1	277	20.2	44	16.3	157	4.9	76	6.2	131	23.1	146	8.4	219	44.0	58
1002円	23円	10.1	277	20.2	44	16.3	157	4.9	76	6.2	131	23.1	146	8.4	219	44.0	58
1003円	24円	10.1	277	20.2	44	16.3	157	4.9	76	6.2	131	23.1	146	8.4	219	44.0	58
1004円	25円	10.1	277	20.2	44	16.3	157	4.9	76	6.2	131	23.1	146	8.4	219	44.0	58
1005円	26円	10.4	285	21.7	48	16.8	161	4.9	76	6.4	135	23.7	149	8.6	224	46.6	61
1006円	27円	11.0	302	23.3	51	16.8	161	5.7	89	6.7	141	25.4	160	9.2	241	46.6	61
1007円	28円	11.0	302	23.3	51	16.8	161	5.7	89	6.7	141	25.4	160	9.2	241	46.6	61
1008円	29円	11.0	302	23.3	51	16.8	161	5.7	89	6.7	141	25.4	160	9.2	241	46.6	61
1009円	30円	11.0	302	23.3	51	16.8	161	5.7	89	6.7	141	25.4	160	9.2	241	46.6	61
1010円	31円	11.0	302	23.3	51	16.8	161	5.7	89	6.7	141	25.4	160	9.2	241	46.6	61
1011円	32円	11.3	310	23.3	51	16.8	161	6.3	97	6.7	141	26.7	168	9.5	249	46.6	61
1012円	33円	11.4	313	23.3	51	16.8	161	6.4	100	6.8	144	26.7	168	9.6	252	46.6	61
1013円	34円	11.4	313	23.3	51	16.8	161	6.4	100	6.8	144	26.7	168	9.6	252	46.6	61
1014円	35円	11.4	313	23.3	51	16.8	161	6.4	100	6.8	144	26.7	168	9.6	252	46.6	61
1015円	36円	11.5	314	23.3	51	16.9	163	6.4	100	6.9	146	26.7	168	9.7	253	46.6	61
1016円	37円	11.5	314	23.3	51	16.9	163	6.4	100	6.9	146	26.7	168	9.7	253	46.6	61
1017円	38円	11.5	316	23.3	51	17.1	164	6.4	100	6.9	146	26.9	170	9.8	255	46.6	61
1018円	39円	11.6	319	23.3	51	17.4	168	6.4	100	7.1	149	26.9	170	9.9	258	46.6	61
1019円	40円	11.6	319	23.3	51	17.4	168	6.4	100	7.1	149	26.9	170	9.9	258	46.6	61

引上額が0円の欄は、影響率でなく未満率を記載

注1) 影響率は、小数点第2位を四捨五入したもの

注2) 未満労働者数・労働者数合計は、調査によって得られた労働者数を母集団の労働者数まで復元したもので、端数の数値を四捨五入して算出した数値であるため、合計数が一致しない場合がある 10