

令和4年度最低賃金に関する基礎調査結果報告  
(特定最低賃金(ゴム)分)

静岡労働局 労働基準部 賃金室



## 1 調査の概要

### (1) 調査目的

この調査は、静岡地方最低賃金審議会における最低賃金の決定及び改正の審議に資するため、静岡県内の低賃金労働者の賃金実態を把握することを目的とする。

### (2) 調査範囲

**タイヤ・チューブ、ゴムベルト・ゴムホース・工業用ゴム製品製造業**

(労働者規模 100 人未満の民営事業所)

### (3) 調査対象

ア 事業所 上記産業から、規模・影響率等に基づき定められた抽出率により無作為抽出された事業所

< 調査事業所数(有効回答件数) >

**タイヤ・チューブ、ゴムベルト・ゴムホース・工業用ゴム製品製造業 64 事業所**

#### イ 労働者

30 人未満の労働者を雇用する民営事業所については、その全数の労働者

30～99 人の労働者を雇用する民営事業所については、その 1/2 の労働者

### (4) 調査方法

通信調査による。なお、調査結果について(1)の目的以外の使用をしないことを事業主に通知したうえで調査票を回収している。

### (5) 調査の対象期日 令和 4 年 6 月 1 日現在

### (6) 集計方法

調査票により得られた労働者数を対象産業の労働者数の実数まで復元し、労働者数を集計した。そのため、調査結果に記載された労働者数は実数ではなく、復元による推計値である。

調査票で判明した減額特例対象者、及び特定最低賃金の適用除外職種労働者については未満率等の計算から除外している。

調査票は全国統一の書式を使用。なお、最低賃金未満で支払っている理由は調査項目に含まれていない。

2 - 1 総括表(静岡県タイヤ・チューブ、ゴムベルト・ゴムホース・工業用ゴム製品製造業)

(全体)

現行最低賃金915円

1時間当りの所定内賃金(円)	労働者数(人)		分布	累積度数分布
	合計1,545	(累積)		
～ 899	8	(8)	0.5%	0.5%
900 ～ 909	15	(23)	1.0%	1.5%
910 ～ 919	186	(210)	12.1%	13.6%
920 ～ 929	37	(247)	2.4%	16.0%
930 ～ 939	34	(281)	2.2%	18.2%
940 ～ 949	13	(294)	0.8%	19.0%
950 ～ 959	41	(334)	2.6%	21.6%
960 ～ 969	17	(352)	1.1%	22.8%
970 ～ 979	11	(363)	0.7%	23.5%
980 ～ 989	11	(374)	0.7%	24.2%
990 ～ 999	21	(395)	1.4%	25.6%
1000 ～ 1009	102	(497)	6.6%	32.2%
1010 ～ 1019	16	(513)	1.0%	33.2%
1020 ～ 1029	18	(531)	1.2%	34.4%
1030 ～ 1039	18	(550)	1.2%	35.6%
1040 ～ 1049	30	(580)	1.9%	37.5%
1050 ～ 1059	26	(606)	1.7%	39.2%
1060 ～ 1069	12	(618)	0.8%	40.0%
1070 ～ 1079	16	(633)	1.0%	41.0%
1080 ～ 1089	7	(641)	0.5%	41.5%
1090 ～ 1099	10	(650)	0.6%	42.1%
1100 ～ 1199	153	(804)	9.9%	52.0%
1200 ～ 1299	112	(916)	7.3%	59.3%
1300 ～ 1399	112	(1,028)	7.3%	66.5%
1400 ～ 1499	109	(1,138)	7.1%	73.6%
1500 ～ 1599	54	(1,192)	3.5%	77.1%
1600 ～ 1699	52	(1,244)	3.4%	80.5%
1700 ～ 1799	74	(1,318)	4.8%	85.3%
1800 ～ 1899	62	(1,380)	4.0%	89.3%
1900 ～ 1999	49	(1,429)	3.2%	92.5%
2000 ～	116	(1,545)	7.5%	100.0%

時間当たり平均賃金額 ¥1,322

月平均賃金額 ¥215,659

第1・20分位数 ¥913

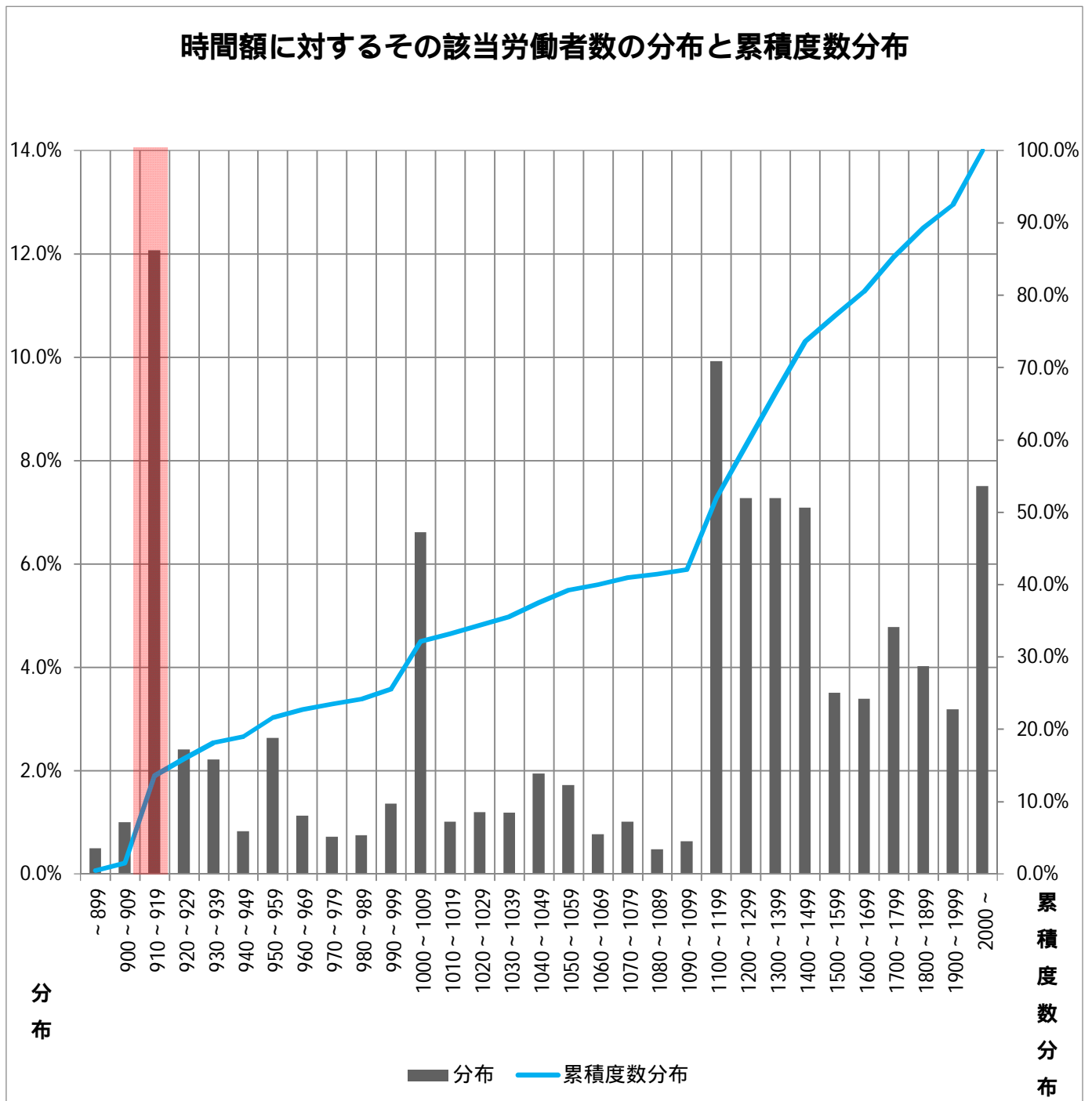
月一人当労働時間数 160H

第1・10分位数 ¥915

第1・4分位数 ¥997

中位数 ¥1,179

(全体)



2 - 2 総括表(静岡県タイヤ・チューブ、ゴムベルト・ゴムホース・工業用ゴム製品製造業)

(一般)

現行最低賃金915円

1時間当りの所定内賃金(円)	労働者数(人)		分布	累積度数分布
	合計1,229	(累積)		
～ 899	5	(5)	0.4%	0.4%
900 ～ 909	15	(20)	1.3%	1.6%
910 ～ 919	61	(81)	4.9%	6.6%
920 ～ 929	9	(89)	0.7%	7.3%
930 ～ 939	14	(103)	1.1%	8.4%
940 ～ 949	9	(112)	0.7%	9.1%
950 ～ 959	14	(126)	1.1%	10.2%
960 ～ 969	12	(137)	1.0%	11.2%
970 ～ 979	4	(142)	0.3%	11.5%
980 ～ 989	7	(149)	0.6%	12.1%
990 ～ 999	18	(167)	1.5%	13.6%
1000 ～ 1009	44	(211)	3.6%	17.2%
1010 ～ 1019	13	(224)	1.0%	18.2%
1020 ～ 1029	17	(241)	1.4%	19.6%
1030 ～ 1039	18	(259)	1.5%	21.1%
1040 ～ 1049	30	(289)	2.4%	23.5%
1050 ～ 1059	23	(312)	1.9%	25.4%
1060 ～ 1069	12	(324)	1.0%	26.4%
1070 ～ 1079	16	(340)	1.3%	27.6%
1080 ～ 1089	7	(347)	0.6%	28.2%
1090 ～ 1099	10	(357)	0.8%	29.0%
1100 ～ 1199	150	(506)	12.2%	41.2%
1200 ～ 1299	110	(616)	8.9%	50.1%
1300 ～ 1399	110	(726)	9.0%	59.0%
1400 ～ 1499	104	(830)	8.5%	67.5%
1500 ～ 1599	46	(876)	3.7%	71.3%
1600 ～ 1699	52	(928)	4.3%	75.5%
1700 ～ 1799	74	(1,002)	6.0%	81.5%
1800 ～ 1899	62	(1,064)	5.0%	86.6%
1900 ～ 1999	49	(1,113)	4.0%	90.6%
2000 ～	116	(1,229)	9.4%	100.0%

時間当たり平均賃金額 ¥1,412

月平均賃金額 ¥243,467

第1・20分位数 ¥915

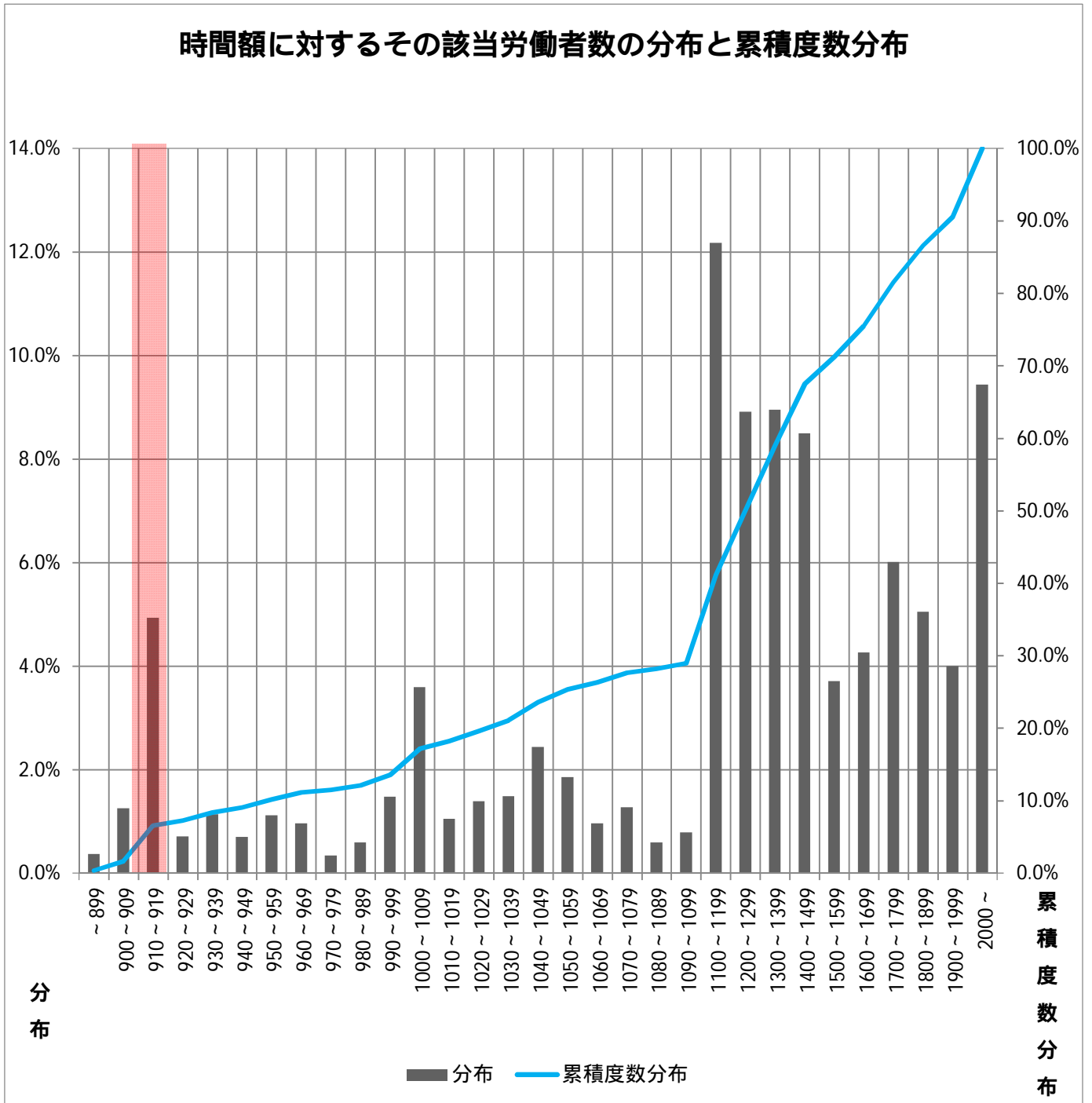
月一人当労働時間数 172H

第1・10分位数 ¥954

第1・4分位数 ¥1,053

中位数 ¥1,295

(一般)



2 - 3 総括表(静岡県タイヤ・チューブ、ゴムベルト・ゴムホース・工業用ゴム製品製造業)

(パート)

現行最低賃金915円

1時間当りの所定内賃金(円)	労働者数(人)		分布	累積度数分布
	合計316	(累積)		
～ 899	3	(3)	1.0%	1.0%
900 ～ 909	0	(3)	0.0%	1.0%
910 ～ 919	126	(129)	39.8%	40.8%
920 ～ 929	29	(158)	9.0%	49.8%
930 ～ 939	20	(178)	6.4%	56.2%
940 ～ 949	4	(182)	1.3%	57.5%
950 ～ 959	27	(209)	8.5%	66.0%
960 ～ 969	6	(214)	1.8%	67.7%
970 ～ 979	7	(221)	2.2%	69.9%
980 ～ 989	4	(225)	1.3%	71.2%
990 ～ 999	3	(228)	0.9%	72.1%
1000 ～ 1009	58	(286)	18.3%	90.4%
1010 ～ 1019	3	(289)	0.9%	91.3%
1020 ～ 1029	1	(290)	0.4%	91.8%
1030 ～ 1039	0	(290)	0.0%	91.8%
1040 ～ 1049	0	(290)	0.0%	91.8%
1050 ～ 1059	4	(294)	1.2%	92.9%
1060 ～ 1069	0	(294)	0.0%	92.9%
1070 ～ 1079	0	(294)	0.0%	92.9%
1080 ～ 1089	0	(294)	0.0%	92.9%
1090 ～ 1099	0	(294)	0.0%	92.9%
1100 ～ 1199	4	(298)	1.2%	94.1%
1200 ～ 1299	3	(300)	0.9%	95.0%
1300 ～ 1399	2	(303)	0.7%	95.7%
1400 ～ 1499	5	(308)	1.6%	97.3%
1500 ～ 1599	9	(316)	2.7%	100.0%
1600 ～ 1699	0	(316)	0.0%	100.0%
1700 ～ 1799	0	(316)	0.0%	100.0%
1800 ～ 1899	0	(316)	0.0%	100.0%
1900 ～ 1999	0	(316)	0.0%	100.0%
2000 ～	0	(316)	0.0%	100.0%

時間当たり平均賃金額 ¥974

月平均賃金額 ¥107,581

第1・20分位数 ¥913

月一人当労働時間数 111H

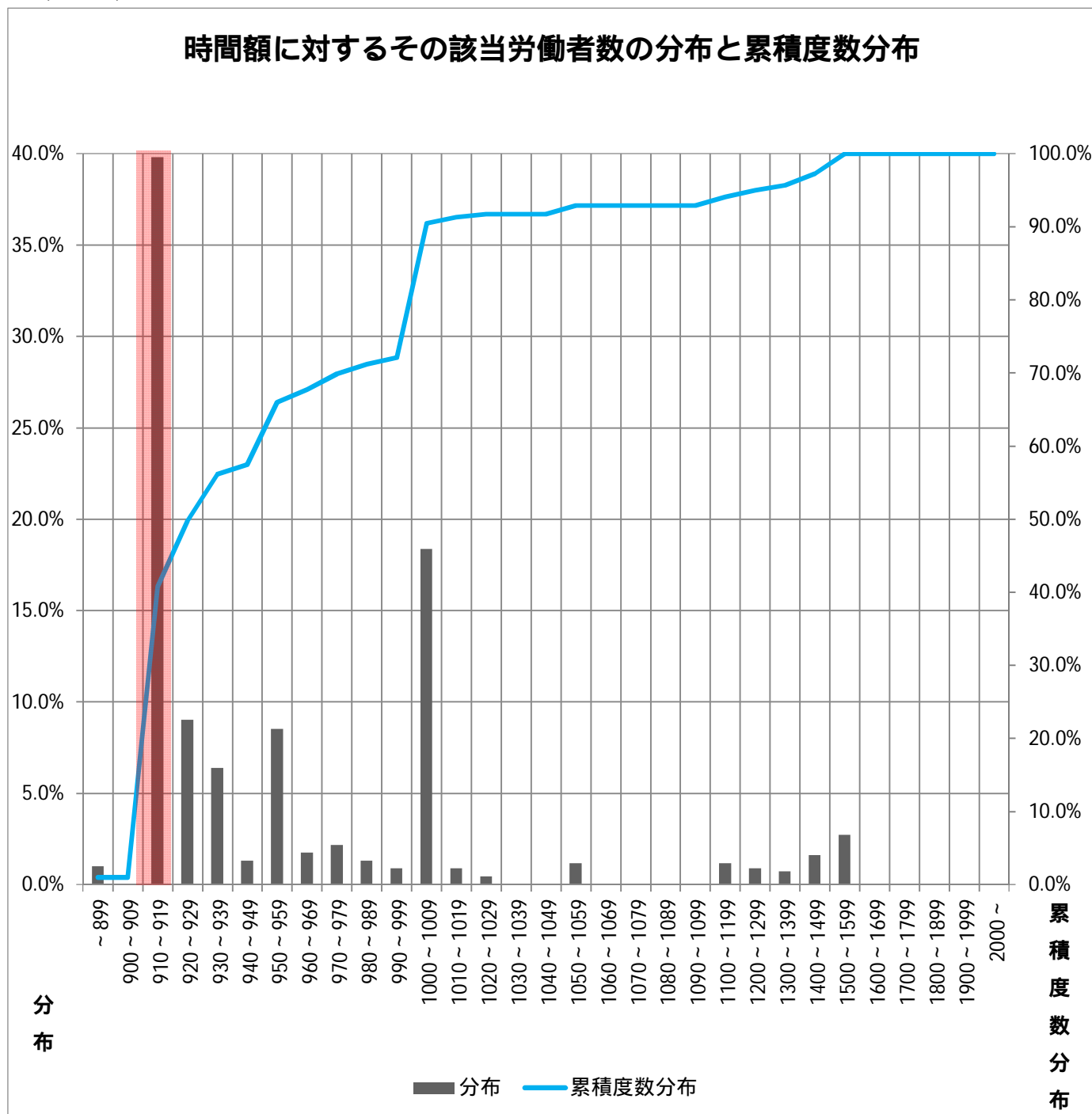
第1・10分位数 ¥913

第1・4分位数 ¥913

中位数 ¥930



(パート)



### 3 最低賃金と基礎調査における賃金特性値の推移

項目	年度	改正額 (円)	対前年 引上額 (円)	対前年 引上率 (%)	対地賃 割合	(静岡県 最賃額) (円)	時間当 平均 賃金額 (円)	月平均 労働 時間 (時間)	第1・20 分位数 (円)	第1・10 分位数 (円)	第1・4 分位数 (円)	中位数 (円)	影響率 (%)	未満率 (%)	
タイヤ・ チューブ、ゴ ムベルト・ゴ ムホース・工 業用ゴム製品 製造業	25	807	12	1.51	1.08	749	1,229	155	780	800	869	1,100	16.9	6.7	
	26	819	12	1.49	1.07	765	1,153	161	772	800	849	995	20.9	15.9	
	27	833	14	1.71	1.06	783	1,143	156	770	790	819	974	28.3	23.7	
	28	847	14	1.68	1.05	807	1,235	162	800	820	866	1,067	19.4	14.5	
	29	862	15	1.77	1.04	832	1,221	162	830	847	893	1,072	20.8	7.7	
	30	879	17	1.97	1.02	858	1,398	161	850	865	959	1,231	11.6	9.1	
	R1	897	18	2.05	1.01	885	1,249	158	863	879	925	1,093	17.8	7.4	
	R2	897	0	0.00	1.01	885	1,246	159	885	890	915	1,073	-	10.9	
	R3	915	18	2.01	1.00	913	1,309	158	885	897	950	1,152	18.0	7.0	
	R4	-	-	-	-	-	944	1,322	160	913	915	997	1,179	-	8.3

資料出所：毎年6月実施の最低賃金に関する基礎調査

注1) 対前年引上率・対地賃割合は小数点第3位を四捨五入したもの。未満率・影響率は、小数点第2位を四捨五入したもの。

注2) 対地賃割合 = 特定最低賃金額(時間額) / 地域別最低賃金額(時間額)

#### 4 特定最低賃金 規模別・性別・就業形態別賃金(時間額)分布の特性値等

(タイヤ・チューブ、ゴムベルト・ゴムホース・工業用ゴム製品製造業)

特性値等	産業	総計	規模別			性別		就業形態別	
			1～9人	10～29人	30人～99人	男性	女性	一般	パート
			未満率(%)	8.3	10.1	8.4	7.8	1.9	15.6
未満労働者数(人) (労働者数合計(人))	128 (1,545)	18 (181)	47 (561)	63 (804)	16 (826)	112 (720)	43 (1,229)	86 (316)	
第1・20分位数(円)	913	913	913	913	936	913	915	913	
第1・10分位数(円)	915	913	915	915	1,000	913	954	913	
第1・4分位数(円)	997	1,000	950	1,000	1,190	920	1,053	913	
中位数(円)	1,179	1,266	1,071	1,238	1,436	1,000	1,295	930	
時間当り平均賃金額(円) (参考：令和3年度)	1,322 (1,309)	1,350 (1,260)	1,246 (1,251)	1,368 (1,358)	1,535 (1,501)	1,078 (1,062)	1,412 (1,387)	974 (934)	

注1) 未満率は、小数点第2位を四捨五入したもの

注2) 未満労働者数・労働者数合計は、調査によって得られた労働者数を母集団の労働者数まで還元したもので、端数の数値を四捨五入して算出した数値であるため、合計数が一致しない場合がある

### 5 特定最低賃金改正による影響率

(件名 静岡県タイヤ・チューブ、ゴムベルト・ゴムホース・工業用ゴム製品製造業最低賃金)

現行最低賃金額 915円

改正額	引上額	全体 (1,545名)		規模						性別				就業形態			
				1~9人 (181名)		10~29人 (561名)		30~99人 (804名)		男性 (826名)		女性 (720名)		一般労働者 (1,229名)		パート労働者 (316名)	
		影響率 (%)	影響労働者数 (名)	影響率 (%)	影響労働者数 (名)	影響率 (%)	影響労働者数 (名)	影響率 (%)	影響労働者数 (名)	影響率 (%)	影響労働者数 (名)	影響率 (%)	影響労働者数 (名)	影響率 (%)	影響労働者数 (名)	影響率 (%)	影響労働者数 (名)
915円	0円	8.3	128	10.1	18	8.4	47	7.8	63	1.9	16	15.6	112	3.5	43	27.1	86
916円	1円	13.6	210	10.1	18	15.6	87	12.9	104	4.0	33	24.5	176	6.6	81	40.8	129
917円	2円	13.6	210	10.1	18	15.6	87	12.9	104	4.0	33	24.5	176	6.6	81	40.8	129
918円	3円	13.6	210	10.1	18	15.6	87	12.9	104	4.0	33	24.5	176	6.6	81	40.8	129
919円	4円	13.6	210	10.1	18	15.6	87	12.9	104	4.0	33	24.5	176	6.6	81	40.8	129
920円	5円	13.6	210	10.1	18	15.6	87	12.9	104	4.0	33	24.5	176	6.6	81	40.8	129
921円	6円	15.8	244	12.7	23	19.8	111	13.7	110	4.4	36	28.9	208	7.2	88	49.4	156
922円	7円	15.8	244	12.7	23	19.8	111	13.7	110	4.4	36	28.9	208	7.2	88	49.4	156
923円	8円	15.9	245	12.7	23	20.0	112	13.7	110	4.6	38	28.9	208	7.3	89	49.4	156
924円	9円	15.9	245	12.7	23	20.0	112	13.7	110	4.6	38	28.9	208	7.3	89	49.4	156
925円	10円	15.9	245	12.7	23	20.0	112	13.7	110	4.6	38	28.9	208	7.3	89	49.4	156
926円	11円	16.0	247	12.7	23	20.3	114	13.7	110	4.6	38	29.1	209	7.3	89	49.8	158
927円	12円	16.0	247	12.7	23	20.3	114	13.7	110	4.6	38	29.1	209	7.3	89	49.8	158
928円	13円	16.0	247	12.7	23	20.3	114	13.7	110	4.6	38	29.1	209	7.3	89	49.8	158
929円	14円	16.0	247	12.7	23	20.3	114	13.7	110	4.6	38	29.1	209	7.3	89	49.8	158
930円	15円	16.0	247	12.7	23	20.3	114	13.7	110	4.6	38	29.1	209	7.3	89	49.8	158
931円	16円	16.8	259	12.7	23	22.5	126	13.7	110	4.7	39	30.6	220	7.3	89	53.8	170
932円	17円	16.8	259	12.7	23	22.5	126	13.7	110	4.7	39	30.6	220	7.3	89	53.8	170
933円	18円	16.8	259	12.7	23	22.5	126	13.7	110	4.7	39	30.6	220	7.3	89	53.8	170
934円	19円	16.8	259	12.7	23	22.5	126	13.7	110	4.7	39	30.6	220	7.3	89	53.8	170
935円	20円	16.8	259	12.7	23	22.5	126	13.7	110	4.7	39	30.6	220	7.3	89	53.8	170
936円	21円	16.8	259	12.7	23	22.5	126	13.7	110	4.7	39	30.6	220	7.3	89	53.8	170
937円	22円	17.0	262	12.7	23	22.5	126	14.1	113	5.1	42	30.6	220	7.3	89	54.8	173
938円	23円	17.9	276	12.7	23	22.7	127	15.7	126	5.5	45	32.1	231	8.4	103	54.8	173
939円	24円	18.2	281	12.7	23	23.0	129	16.1	129	5.5	45	32.7	236	8.4	103	56.2	178
940円	25円	18.2	281	12.7	23	23.0	129	16.1	129	5.5	45	32.7	236	8.4	103	56.2	178
941円	26円	18.6	287	13.9	25	23.7	133	16.1	129	5.8	48	33.3	240	8.6	106	57.5	182
942円	27円	18.6	287	13.9	25	23.7	133	16.1	129	5.8	48	33.3	240	8.6	106	57.5	182
943円	28円	18.8	291	13.9	25	23.7	133	16.5	132	5.8	48	33.7	243	8.8	109	57.5	182
944円	29円	18.8	291	13.9	25	23.7	133	16.5	132	5.8	48	33.7	243	8.8	109	57.5	182
945円	30円	18.8	291	13.9	25	23.7	133	16.5	132	5.8	48	33.7	243	8.8	109	57.5	182
946円	31円	18.8	291	13.9	25	23.7	133	16.5	132	5.8	48	33.7	243	8.8	109	57.5	182
947円	32円	19.0	294	13.9	25	23.7	133	16.9	136	5.8	48	34.2	246	9.1	112	57.5	182
948円	33円	19.0	294	13.9	25	23.7	133	16.9	136	5.8	48	34.2	246	9.1	112	57.5	182
949円	34円	19.0	294	13.9	25	23.7	133	16.9	136	5.8	48	34.2	246	9.1	112	57.5	182
950円	35円	19.0	294	13.9	25	23.7	133	16.9	136	5.8	48	34.2	246	9.1	112	57.5	182

資料出所: 令和4年度最低賃金に関する基礎調査

引上額が0円の欄は、影響率でなく未満率を記載

注1) 影響率は、小数点第2位を四捨五入したもの

注2) 未満労働者数・労働者数合計は、調査によって得られた労働者数を母集団の労働者数まで復元したもので、端数の数値を四捨五入して算出した数値であるため、合計数が一致しない場合がある