

**令和4年度最低賃金に関する基礎調査結果報告  
～静岡県電子部品・デバイス・電子回路、電気機  
械器具、情報通信機械器具製造業最低賃金～**

静岡県労働局 労働基準部 賃金室



## 1 調査の概要

### (1) 調査目的

この調査は、静岡地方最低賃金審議会における最低賃金の決定及び改正の審議に資するため、静岡県内の低賃金労働者の賃金実態を把握することを目的とする。

### (2) 調査範囲

**電子部品・デバイス・電子回路、電気機械器具、情報通信機械器具製造業**

(労働者規模 100 人未満の民営事業所)

### (3) 調査対象

ア 事業所 上記産業から、規模・影響率等に基づき定められた抽出率により無作為抽出された事業所

< 調査事業所数(有効回答件数) >

**電子部品・デバイス・電子回路、電気機械器具、情報通信機械器具製造業**

**128 事業所**

#### イ 労働者

30 人未満の労働者を雇用する民営事業所については、その全数の労働者

30～99 人の労働者を雇用する民営事業所については、その 1/2 の労働者

### (4) 調査方法

通信調査による。なお、調査結果について(1)の目的以外の使用をしないことを事業主に通知したうえで調査票を回収している。

### (5) 調査の対象期日 令和4年6月1日現在

### (6) 集計方法

調査票により得られた労働者数を対象産業の労働者数の実数まで復元し、労働者数を集計した。そのため、調査結果に記載された労働者数は実数ではなく、復元による推計値である。

調査票で判明した減額特例対象者、及び特定最低賃金の適用除外職種労働者については未満率等の計算から除外している。

調査票は全国統一の書式を使用。なお、最低賃金未満で支払っている理由は調査項目に含まれていない。

## 2 - 1 総括表(静岡県電子部品・デバイス・電子回路、電気機械器具、情報通信機械器具製造業)

(全体)

現行最低賃金939円

1時間当りの所定内賃金(円)	労働者数(人)		分布	累積度数分布
	合計13,458	(累積)		
～ 899	0		0.0%	0.0%
900 ～ 909	6	(6)	0.0%	0.0%
910 ～ 919	797	(803)	5.9%	6.0%
920 ～ 929	380	(1183)	2.8%	8.8%
930 ～ 939	151	(1334)	1.1%	9.9%
940 ～ 949	325	(1659)	2.4%	12.3%
950 ～ 959	413	(2072)	3.1%	15.4%
960 ～ 969	297	(2369)	2.2%	17.6%
970 ～ 979	339	(2,708)	2.5%	20.1%
980 ～ 989	97	(2,805)	0.7%	20.8%
990 ～ 999	80	(2,885)	0.6%	21.4%
1000 ～ 1009	254	(3,139)	1.9%	23.3%
1010 ～ 1019	109	(3,248)	0.8%	24.1%
1020 ～ 1029	126	(3,374)	0.9%	25.1%
1030 ～ 1039	107	(3,481)	0.8%	25.9%
1040 ～ 1049	90	(3,571)	0.7%	26.5%
1050 ～ 1059	137	(3,708)	1.0%	27.6%
1060 ～ 1069	137	(3,845)	1.0%	28.6%
1070 ～ 1079	115	(3,960)	0.9%	29.4%
1080 ～ 1089	137	(4,097)	1.0%	30.4%
1090 ～ 1099	108	(4,205)	0.8%	31.2%
1100 ～ 1199	1,209	(5,414)	9.0%	40.2%
1200 ～ 1299	1,431	(6,845)	10.6%	50.9%
1300 ～ 1399	1,130	(7,975)	8.4%	59.3%
1400 ～ 1499	709	(8,684)	5.3%	64.5%
1500 ～ 1599	652	(9,336)	4.8%	69.4%
1600 ～ 1699	518	(9,854)	3.8%	73.2%
1700 ～ 1799	403	(10,257)	3.0%	76.2%
1800 ～ 1899	505	(10,762)	3.8%	80.0%
1900 ～ 1999	387	(11,149)	2.9%	82.8%
2000 ～	2,309	(13,458)	17.2%	100.0%

時間当たり平均賃金額 ¥1,482

月平均賃金額 ¥234,824

第1・20分位数 ¥913

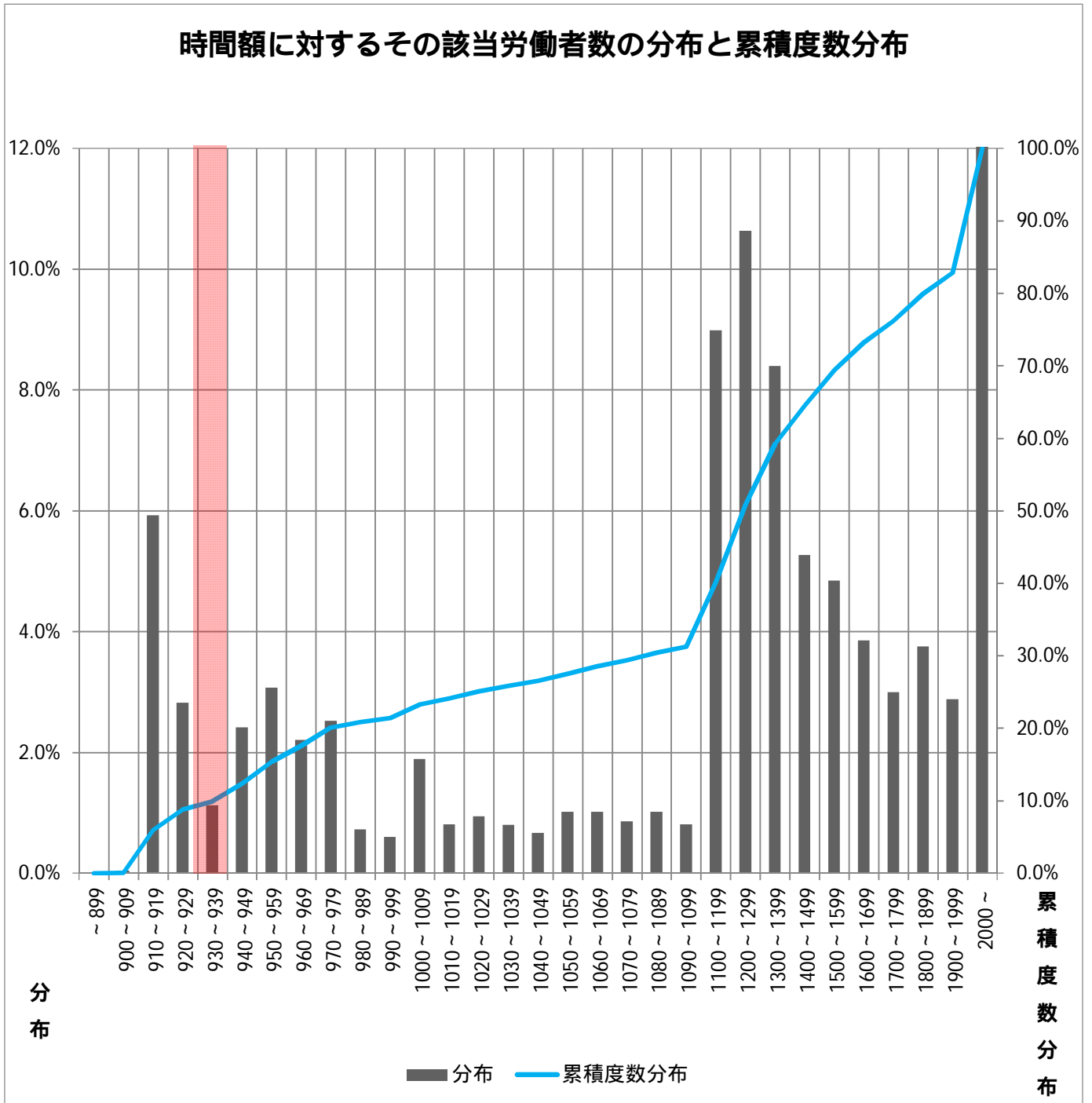
月一人当労働時間数 156H

第1・10分位数 ¥940

第1・4分位数 ¥1,027

中位数 ¥1,294

(全体)



## 2 - 2 総括表(静岡県電子部品・デバイス・電子回路、電気機械器具、情報通信機械器具製造業)

(一般)

現行最低賃金939円

1時間当りの所定内賃金(円)	労働者数(人)		分布	累積度数分布
	合計11,176	(累積)		
～ 899	0		0.0%	0.0%
900 ～ 909	6	(6)	0.1%	0.1%
910 ～ 919	56	(62)	0.5%	0.6%
920 ～ 929	172	(234)	1.5%	2.1%
930 ～ 939	36	(270)	0.3%	2.4%
940 ～ 949	55	(325)	0.5%	2.9%
950 ～ 959	181	(506)	1.6%	4.5%
960 ～ 969	187	(693)	1.7%	6.2%
970 ～ 979	270	(963)	2.4%	8.6%
980 ～ 989	53	(1,016)	0.5%	9.1%
990 ～ 999	42	(1,058)	0.4%	9.5%
1000 ～ 1009	137	(1,195)	1.2%	10.7%
1010 ～ 1019	91	(1,286)	0.8%	11.5%
1020 ～ 1029	84	(1,370)	0.8%	12.3%
1030 ～ 1039	88	(1,458)	0.8%	13.0%
1040 ～ 1049	84	(1,542)	0.8%	13.8%
1050 ～ 1059	126	(1,668)	1.1%	14.9%
1060 ～ 1069	119	(1,787)	1.1%	16.0%
1070 ～ 1079	108	(1,895)	1.0%	17.0%
1080 ～ 1089	131	(2,026)	1.2%	18.1%
1090 ～ 1099	108	(2,134)	1.0%	19.1%
1100 ～ 1199	1,123	(3,257)	10.0%	29.1%
1200 ～ 1299	1,371	(4,628)	12.3%	41.4%
1300 ～ 1399	1,082	(5,710)	9.7%	51.1%
1400 ～ 1499	709	(6,419)	6.3%	57.4%
1500 ～ 1599	635	(7,054)	5.7%	63.1%
1600 ～ 1699	518	(7,572)	4.6%	67.8%
1700 ～ 1799	403	(7,975)	3.6%	71.4%
1800 ～ 1899	505	(8,480)	4.5%	75.9%
1900 ～ 1999	387	(8,867)	3.5%	79.3%
2000 ～	2,309	(11,176)	20.7%	100.0%

時間当たり平均賃金額 ¥1,586

月平均賃金額 ¥261,015

第1・20分位数 ¥960

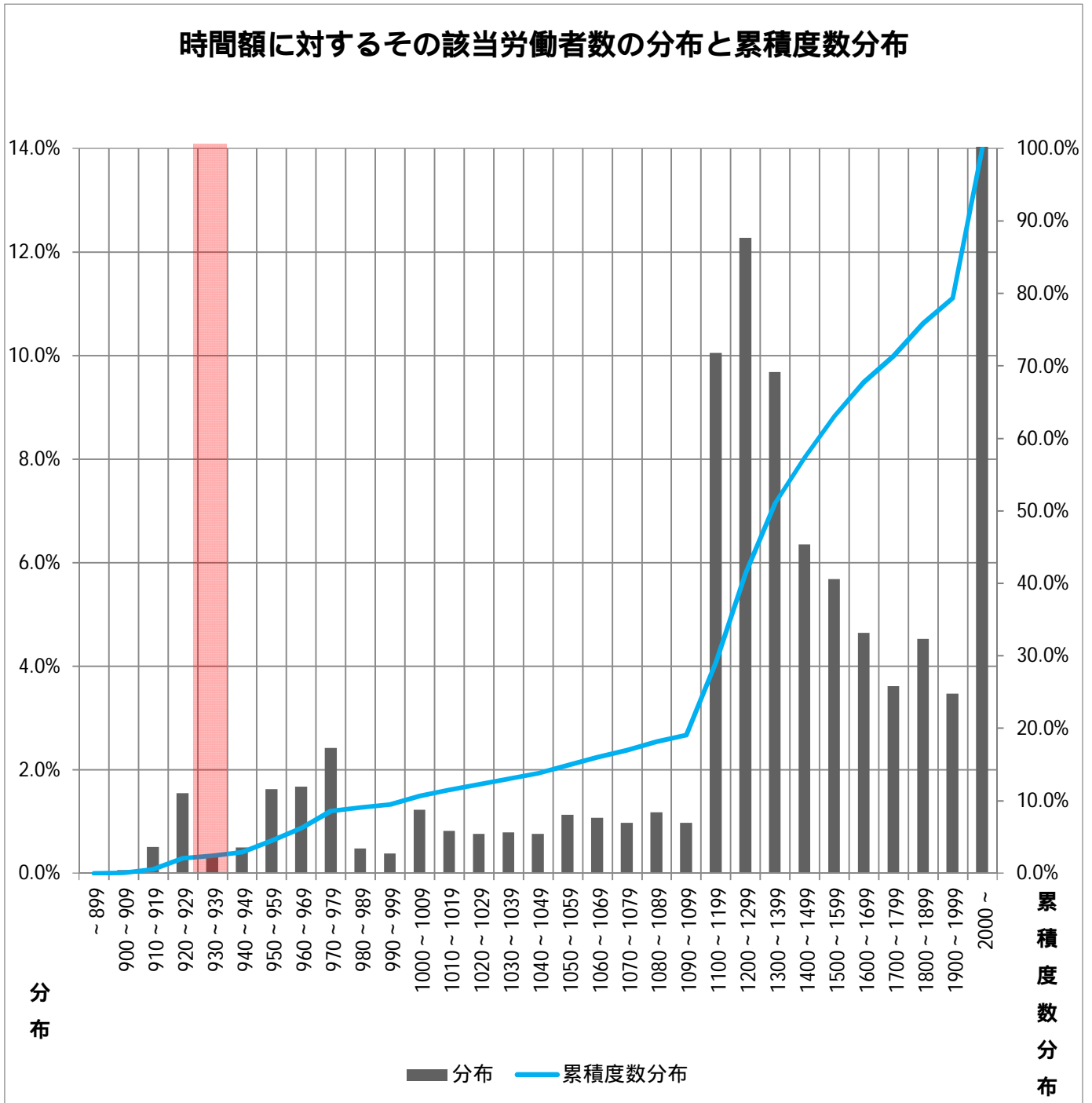
第1・10分位数 ¥1,003

月一人当労働時間数 166H

第1・4分位数 ¥1,159

中位数 ¥1,384

(一般)



2 - 3 総括表(静岡県電子部品・デバイス・電子回路、電気機械器具、情報通信機械器具製造業)

(パート)

現行最低賃金939円

1時間当りの所定内賃金(円)	労働者数(人)		分布	累積度数分布
	合計2,282	(累積)		
～ 899	0		0.0%	0.0%
900 ～ 909	0		0.0%	0.0%
910 ～ 919	741	(741)	32.5%	32.5%
920 ～ 929	207	(948)	9.1%	41.5%
930 ～ 939	116	(1064)	5.1%	46.6%
940 ～ 949	269	(1333)	11.8%	58.4%
950 ～ 959	233	(1566)	10.2%	68.6%
960 ～ 969	110	(1676)	4.8%	73.4%
970 ～ 979	69	(1,745)	3.0%	76.5%
980 ～ 989	43	(1,788)	1.9%	78.4%
990 ～ 999	38	(1,826)	1.7%	80.0%
1000 ～ 1009	118	(1,944)	5.2%	85.2%
1010 ～ 1019	18	(1,962)	0.8%	86.0%
1020 ～ 1029	42	(2,004)	1.8%	87.8%
1030 ～ 1039	19	(2,023)	0.8%	88.7%
1040 ～ 1049	6	(2,029)	0.3%	88.9%
1050 ～ 1059	11	(2,040)	0.5%	89.4%
1060 ～ 1069	19	(2,059)	0.8%	90.2%
1070 ～ 1079	5	(2,064)	0.2%	90.4%
1080 ～ 1089	7	(2,071)	0.3%	90.8%
1090 ～ 1099	0	(2,071)	0.0%	90.8%
1100 ～ 1199	86	(2,157)	3.8%	94.5%
1200 ～ 1299	59	(2,216)	2.6%	97.1%
1300 ～ 1399	49	(2,265)	2.1%	99.3%
1400 ～ 1499	0	(2,265)	0.0%	99.3%
1500 ～ 1599	17	(2,282)	0.7%	100.0%
1600 ～ 1699	0	(2,282)	0.0%	100.0%
1700 ～ 1799	0	(2,282)	0.0%	100.0%
1800 ～ 1899	0	(2,282)	0.0%	100.0%
1900 ～ 1999	0	(2,282)	0.0%	100.0%
2000 ～	0	(2,282)	0.0%	100.0%

時間当たり平均賃金額 ¥970

月平均賃金額 ¥106,571

第1・20分位数 ¥913

月一人当労働時間数 110H

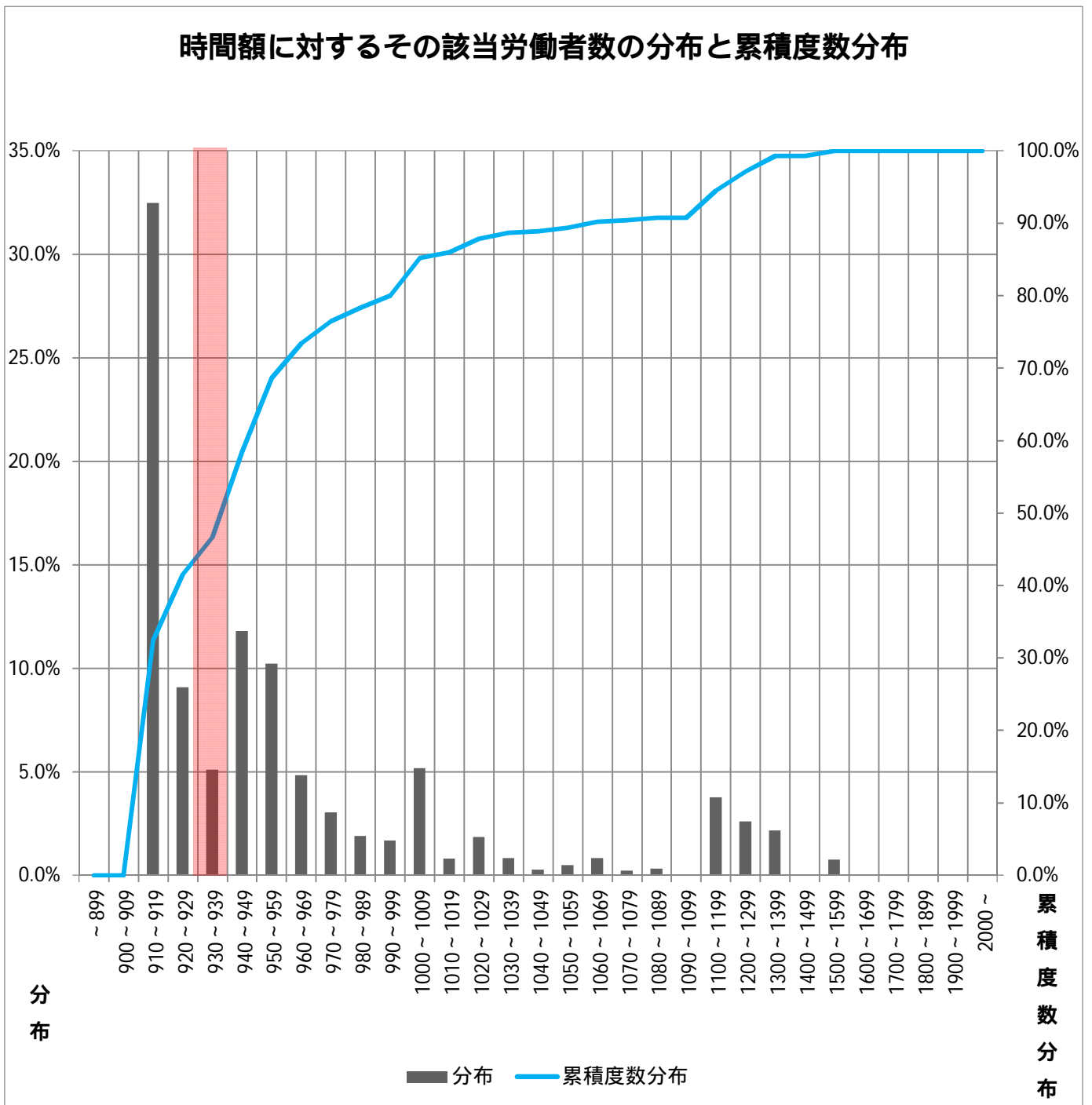
第1・10分位数 ¥913

第1・4分位数 ¥913

中位数 ¥940



(パート)



### 3 最低賃金と基礎調査における賃金特性値の推移

項目	年度	改正額 (円)	対前年 引上額 (円)	対前年 引上率 (%)	対地賃 割合	(静岡県 最賃額) (円)	時間当 平均 賃金額 (円)	月平均 労働 時間 (時間)	第1・20 分位数 (円)	第1・10 分位数 (円)	第1・4 分位数 (円)	中位数 (円)	影響率 (%)	未満率 (%)
鉄鋼、非鉄金 属製造業	25	839	13	1.57	1.12	749	1,426	164	780	850	1,051	1,304	9.4	8.5
	26	852	13	1.55	1.11	765	1,606	168	839	950	1,166	1,408	6.9	4.9
	27	867	15	1.76	1.11	783	1,391	169	850	900	1,071	1,303	7.3	6.5
	28	882	15	1.73	1.09	807	1,442	167	860	914	1,063	1,350	6.5	5.1
	29	898	16	1.81	1.08	832	1,431	170	882	900	1,050	1,311	8.6	4.3
	30	916	18	2.00	1.07	858	1,431	171	886	911	1,058	1,307	11.2	5.7
	R1	935	19	2.07	1.06	885	1,484	167	916	933	1,082	1,368	10.2	4.4
	R2	935	0	0.00	1.06	885	1,455	166	935	961	1,110	1,369	-	4.3
	R3	954	19	2.03	1.04	913	1,520	167	928	955	1,129	1,434	9.9	5.5
	R4	-	-	-	-	944	1,532	165	955	992	1,149	1,452	-	4.8
はん用機械器 具、生産用機 械器具、業務 用機械器具、 輸送用機械器 具製造業	25	851	13	1.55	1.14	749	1,374	168	824	880	1,006	1,250	8.0	5.3
	26	864	13	1.53	1.13	765	1,481	169	801	876	1,076	1,361	9.2	7.7
	27	879	15	1.74	1.12	783	1,429	169	852	900	1,068	1,311	7.9	5.3
	28	894	15	1.71	1.11	807	1,441	169	865	900	1,065	1,332	8.5	6.1
	29	911	17	1.90	1.09	832	1,420	169	865	905	1,062	1,338	10.7	7.3
	30	930	19	2.09	1.08	858	1,434	173	885	932	1,065	1,321	9.9	7.1
	R1	950	20	2.15	1.07	885	1,447	169	913	949	1,100	1,362	10.0	6.3
	R2	951	1	0.11	1.07	885	1,498	167	940	950	1,084	1,390	10.3	5.6
	R3	970	19	2.00	1.06	913	1,500	165	946	979	1,136	1,389	9.1	7.0
	R4	-	-	-	-	944	1,554	167	970	980	1,138	1,410	-	4.7
電子部品・デ バイス・電子 回路、電気機 械器具、情報 通信機械器具 製造業	25	823	13	1.60	1.10	749	1,284	152	740	750	820	1,062	25.4	21.4
	26	836	13	1.58	1.09	765	1,377	161	775	800	870	1,181	17.1	13.5
	27	851	15	1.79	1.09	783	1,431	152	765	785	840	1,051	31.4	20.5
	28	866	15	1.76	1.07	807	1,389	164	783	790	900	1,173	20.8	19.6
	29	882	16	1.85	1.06	832	1,323	159	810	810	866	1,131	28.1	22.6
	30	900	18	2.04	1.05	858	1,379	153	835	850	925	1,208	20.0	13.9
	R1	919	19	2.11	1.04	885	1,342	156	860	870	920	1,130	24.1	15.8
	R2	920	1	0.11	1.04	885	1,354	155	885	885	926	1,171	23.5	22.0
	R3	939	19	2.07	1.03	913	1,302	154	885	890	920	1,100	29.1	21.8
	R4	-	-	-	-	944	1,482	156	913	940	1,027	1,294	-	9.8

資料出所：毎年6月実施の最低賃金に関する基礎調査

注1) 対前年引上率・対地賃割合は小数点第3位を四捨五入したもの。未満率・影響率は、小数点第2位を四捨五入したもの。

注2) 対地賃割合 = 特定最低賃金額(時間額) / 地域別最低賃金額(時間額)

#### 4 特定最低賃金 規模別・性別・就業形態別賃金(時間額)分布の特性値等

(電子部品・デバイス・電子回路、電気機械器具、情報通信機械器具製造業)

特性値等	産業	総計	規模別			性別		就業形態別	
			1～9人	10～29人	30人～99人	男性	女性	一般	パート
			未満率(%)	9.8	7.9	19.8	5.9	1.4	19.3
未満労働者数(人)	1,321	114	705	502	98	1,224	270	1,051	
(労働者数合計(人))	(13,458)	(1,438)	(3,570)	(8,450)	(7,133)	(6,325)	(11,176)	(2,282)	
第1・20分位数(円)	913	920	913	926	1,067	913	960	913	
第1・10分位数(円)	940	940	913	958	1,134	913	1,003	913	
第1・4分位数(円)	1,027	991	950	1,107	1,294	950	1,159	913	
中位数(円)	1,294	1,314	1,135	1,335	1,640	1,036	1,384	940	
時間当り平均賃金額(円)	1,482	1,473	1,333	1,546	1,784	1,141	1,586	970	
(参考:令和3年度)	(1,302)	(1,403)	(1,302)	(1,282)	(1,656)	(1,034)	(1,433)	(933)	

注1)未満率は、小数点第2位を四捨五入したもの

注2)未満労働者数・労働者数合計は、調査によって得られた労働者数を母集団の労働者数まで還元したもので、端数の数値を四捨五入して算出した数値であるため、合計数と一致しない場合がある

### 5 特定最低賃金改正による影響率

(件名 静岡県電子部品・デバイス・電子回路・電気機械器具・情報通信機械器具製造業最低賃金)

現行最低賃金額 939円

改正額	引上額	全体 (13,458名)		規模						性別				就業形態			
				1～9人 (1,438名)		10～29人 (3,570名)		30～99人 (8,450名)		男性 (7,133名)		女性 (6,325名)		一般労働者 (11,176名)		パート労働者 (2,282名)	
		影響率 (%)	影響労働者数 (名)	影響率 (%)	影響労働者数 (名)	影響率 (%)	影響労働者数 (名)	影響率 (%)	影響労働者数 (名)	影響率 (%)	影響労働者数 (名)	影響率 (%)	影響労働者数 (名)	影響率 (%)	影響労働者数 (名)	影響率 (%)	影響労働者数 (名)
939円	0円	9.8	1321	7.9	114	19.8	705	5.9	502	1.4	98	19.3	1224	2.4	270	46.1	1051
940円	1円	9.9	1334	7.9	114	20.1	718	5.9	502	1.4	98	19.5	1236	2.4	270	46.6	1064
941円	2円	11.9	1599	13.1	188	21.5	769	7.6	642	1.5	109	23.6	1490	2.7	301	56.9	1298
942円	3円	11.9	1605	13.1	188	21.7	775	7.6	642	1.5	109	23.7	1496	2.7	307	56.9	1298
943円	4円	11.9	1605	13.1	188	21.7	775	7.6	642	1.5	109	23.7	1496	2.7	307	56.9	1298
944円	5円	11.9	1605	13.1	188	21.7	775	7.6	642	1.5	109	23.7	1496	2.7	307	56.9	1298
945円	6円	12.0	1611	13.5	194	21.7	775	7.6	642	1.5	109	23.7	1502	2.7	307	57.1	1304
946円	7円	12.1	1634	13.5	194	21.7	775	7.9	665	1.5	109	24.1	1525	2.7	307	58.2	1327
947円	8円	12.2	1646	13.5	194	21.7	775	8.0	677	1.5	109	24.3	1537	2.9	319	58.2	1327
948円	9円	12.3	1652	13.5	194	21.9	781	8.0	677	1.5	109	24.4	1543	2.9	325	58.2	1327
949円	10円	12.3	1652	13.5	194	21.9	781	8.0	677	1.5	109	24.4	1543	2.9	325	58.2	1327
950円	11円	12.3	1659	13.5	194	22.1	788	8.0	677	1.5	109	24.5	1550	2.9	325	58.4	1333
951円	12円	14.0	1878	17.5	251	25.6	915	8.4	712	1.7	121	27.8	1757	3.2	354	66.8	1524
952円	13円	14.1	1901	18.3	262	25.6	915	8.6	724	1.7	121	28.1	1780	3.4	377	66.8	1524
953円	14円	14.7	1977	18.3	262	25.8	921	9.4	794	2.0	145	29.0	1833	4.0	442	67.3	1536
954円	15円	14.7	1977	18.3	262	25.8	921	9.4	794	2.0	145	29.0	1833	4.0	442	67.3	1536
955円	16円	14.7	1977	18.3	262	25.8	921	9.4	794	2.0	145	29.0	1833	4.0	442	67.3	1536
956円	17円	14.8	1989	18.3	262	25.8	921	9.5	805	2.0	145	29.2	1844	4.0	442	67.8	1547
957円	18円	15.0	2019	18.7	268	26.2	934	9.7	817	2.2	156	29.5	1863	4.1	460	68.3	1559
958円	19円	15.2	2042	18.7	268	26.2	934	9.9	840	2.2	156	29.8	1886	4.3	483	68.3	1559
959円	20円	15.3	2060	18.7	268	26.3	940	10.1	852	2.2	156	30.1	1904	4.4	495	68.6	1566
960円	21円	15.4	2072	18.7	268	26.3	940	10.2	864	2.2	156	30.3	1916	4.5	506	68.6	1566
961円	22円	16.7	2245	19.0	274	27.8	991	11.6	980	2.4	168	32.8	2077	5.3	588	72.6	1657
962円	23円	17.0	2285	21.0	302	27.8	991	11.7	992	2.4	168	33.5	2118	5.6	629	72.6	1657
963円	24円	17.1	2297	21.0	302	27.8	991	11.9	1004	2.4	168	33.7	2129	5.7	640	72.6	1657
964円	25円	17.1	2297	21.0	302	27.8	991	11.9	1004	2.4	168	33.7	2129	5.7	640	72.6	1657
965円	26円	17.2	2309	21.0	302	27.8	991	12.0	1015	2.4	168	33.8	2141	5.8	652	72.6	1657
966円	27円	17.5	2357	21.0	302	28.1	1004	12.4	1050	2.4	168	34.6	2189	6.2	693	72.9	1663
967円	28円	17.6	2369	21.0	302	28.5	1017	12.4	1050	2.4	168	34.8	2201	6.2	693	73.4	1676
968円	29円	17.6	2369	21.0	302	28.5	1017	12.4	1050	2.4	168	34.8	2201	6.2	693	73.4	1676
969円	30円	17.6	2369	21.0	302	28.5	1017	12.4	1050	2.4	168	34.8	2201	6.2	693	73.4	1676
970円	31円	17.6	2369	21.0	302	28.5	1017	12.4	1050	2.4	168	34.8	2201	6.2	693	73.4	1676

引上額が0円の欄は、影響率でなく未満率を記載  
 注1) 影響率は、小数点第2位を四捨五入したもの  
 注2) 未満労働者数・労働者数合計は、調査によって得られた労働者数を母集団の労働者数まで復元したもので、端数の数値を四捨五入して算出した数値であるため、合計数が一致しない場合がある