

令和4年度最低賃金に関する基礎調査結果報告
～静岡県はん用機械器具、生産用機械器具、業
務用機械器具、輸送用機械器具製造業最低賃金～

静岡労働局 労働基準部 賃金室

1 調査の概要

(1) 調査目的

この調査は、静岡地方最低賃金審議会における最低賃金の決定及び改正の審議に資するため、静岡県内の低賃金労働者の賃金実態を把握することを目的とする。

(2) 調査範囲

はん用機械器具、生産用機械器具、業務用機械器具、輸送用機械器具製造業
(労働者規模 100 人未満の民営事業所)

(3) 調査対象

ア 事業所 上記産業から、規模・影響率等に基づき定められた抽出率により無作為抽出された事業所

< 調査事業所数(有効回答件数) >

はん用機械器具、生産用機械器具、業務用機械器具、輸送用機械器具製造業
180 事業所

イ 労働者

30 人未満の労働者を雇用する民営事業所については、その全数の労働者

30～99 人の労働者を雇用する民営事業所については、その 1/2 の労働者

(4) 調査方法

通信調査による。なお、調査結果について(1)の目的以外の使用をしないことを事業主に通知したうえで調査票を回収している。

(5) 調査の対象期日 令和 4 年 6 月 1 日現在

(6) 集計方法

調査票により得られた労働者数を対象産業の労働者数の実数まで復元し、労働者数を集計した。そのため、調査結果に記載された労働者数は実数ではなく、復元による推計値である。

調査票で判明した減額特例対象者、及び特定最低賃金の適用除外職種労働者については未満率等の計算から除外している。

調査票は全国統一の書式を使用。なお、最低賃金未満で支払っている理由は調査項目に含まれていない。

2 - 1 総括表(静岡県はん用機械器具、生産用機械器具、業務用機械器具、輸送用機械器具製造業)

(全体)

現行最低賃金970円

1時間当りの所定内賃金(円)	労働者数(人)		分布	累積度数分布
	合計37,523	(累積)		
～ 899	348	(348)	0.9%	0.9%
900 ～ 909	48	(396)	0.1%	1.1%
910 ～ 919	242	(638)	0.6%	1.7%
920 ～ 929	209	(847)	0.6%	2.3%
930 ～ 939	114	(961)	0.3%	2.6%
940 ～ 949	200	(1161)	0.5%	3.1%
950 ～ 959	485	(1646)	1.3%	4.4%
960 ～ 969	118	(1764)	0.3%	4.7%
970 ～ 979	1,903	(3,667)	5.1%	9.8%
980 ～ 989	329	(3,996)	0.9%	10.6%
990 ～ 999	262	(4,258)	0.7%	11.3%
1000 ～ 1009	902	(5,160)	2.4%	13.8%
1010 ～ 1019	225	(5,385)	0.6%	14.4%
1020 ～ 1029	354	(5,739)	0.9%	15.3%
1030 ～ 1039	294	(6,033)	0.8%	16.1%
1040 ～ 1049	294	(6,327)	0.8%	16.9%
1050 ～ 1059	600	(6,927)	1.6%	18.5%
1060 ～ 1069	395	(7,322)	1.1%	19.5%
1070 ～ 1079	371	(7,693)	1.0%	20.5%
1080 ～ 1089	110	(7,803)	0.3%	20.8%
1090 ～ 1099	215	(8,018)	0.6%	21.4%
1100 ～ 1199	3,580	(11,598)	9.5%	30.9%
1200 ～ 1299	3,435	(15,033)	9.2%	40.1%
1300 ～ 1399	3,406	(18,439)	9.1%	49.1%
1400 ～ 1499	3,357	(21,796)	8.9%	58.1%
1500 ～ 1599	2,890	(24,686)	7.7%	65.8%
1600 ～ 1699	2,491	(27,177)	6.6%	72.4%
1700 ～ 1799	2,067	(29,244)	5.5%	77.9%
1800 ～ 1899	1,428	(30,672)	3.8%	81.7%
1900 ～ 1999	902	(31,574)	2.4%	84.1%
2000 ～	5,949	(37,523)	15.9%	100.0%

時間当たり平均賃金額 ¥1,554

月平均賃金額 ¥260,021

第1・20分位数 ¥970

第1・10分位数 ¥980

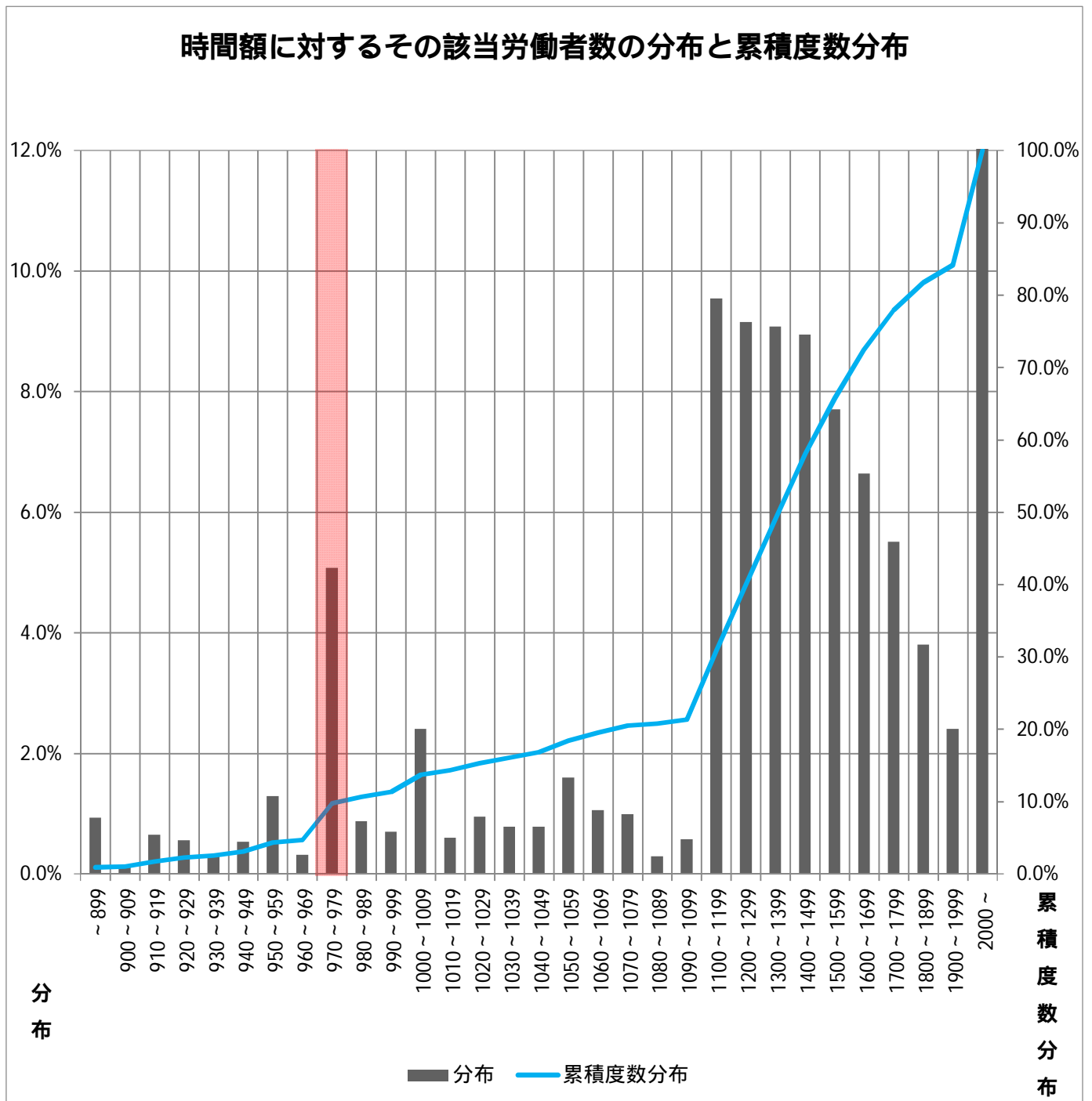
月一人当労働時間数 167H

第1・4分位数 ¥1,138

中位数 ¥1,410

2 - 1 総括表(静岡県はん用機械器具、生産用機械器具、業務用機械器具、輸送用機械器具製造業)

(全体)



2 - 2 総括表(静岡県はん用機械器具、生産用機械器具、業務用機械器具、輸送用機械器具製造業)

(一般)

現行最低賃金970円

1時間当りの所定内賃金(円)	労働者数(人)		分布	累積度数分布
	合計35,487	(累積)		
～ 899	348	(348)	1.0%	1.0%
900 ～ 909	48	(396)	0.1%	1.1%
910 ～ 919	112	(508)	0.3%	1.4%
920 ～ 929	37	(545)	0.1%	1.5%
930 ～ 939	66	(611)	0.2%	1.7%
940 ～ 949	78	(689)	0.2%	1.9%
950 ～ 959	186	(875)	0.5%	2.5%
960 ～ 969	46	(921)	0.1%	2.6%
970 ～ 979	1,684	(2,605)	4.7%	7.3%
980 ～ 989	257	(2,862)	0.7%	8.1%
990 ～ 999	216	(3,078)	0.6%	8.7%
1000 ～ 1009	699	(3,777)	2.0%	10.6%
1010 ～ 1019	210	(3,987)	0.6%	11.2%
1020 ～ 1029	355	(4,342)	1.0%	12.2%
1030 ～ 1039	279	(4,621)	0.8%	13.0%
1040 ～ 1049	293	(4,914)	0.8%	13.8%
1050 ～ 1059	443	(5,357)	1.2%	15.1%
1060 ～ 1069	362	(5,719)	1.0%	16.1%
1070 ～ 1079	371	(6,090)	1.0%	17.2%
1080 ～ 1089	110	(6,200)	0.3%	17.5%
1090 ～ 1099	215	(6,415)	0.6%	18.1%
1100 ～ 1199	3,471	(9,886)	9.8%	27.9%
1200 ～ 1299	3,345	(13,231)	9.4%	37.3%
1300 ～ 1399	3,391	(16,622)	9.6%	46.8%
1400 ～ 1499	3,280	(19,902)	9.2%	56.1%
1500 ～ 1599	2,776	(22,678)	7.8%	63.9%
1600 ～ 1699	2,491	(25,169)	7.0%	70.9%
1700 ～ 1799	2,053	(27,222)	5.8%	76.7%
1800 ～ 1899	1,428	(28,650)	4.0%	80.7%
1900 ～ 1999	901	(29,551)	2.5%	83.3%
2000 ～	5,936	(35,487)	16.7%	100.0%

時間当たり平均賃金額 ¥1,583

月平均賃金額 ¥267,780

第1・20分位数 ¥970

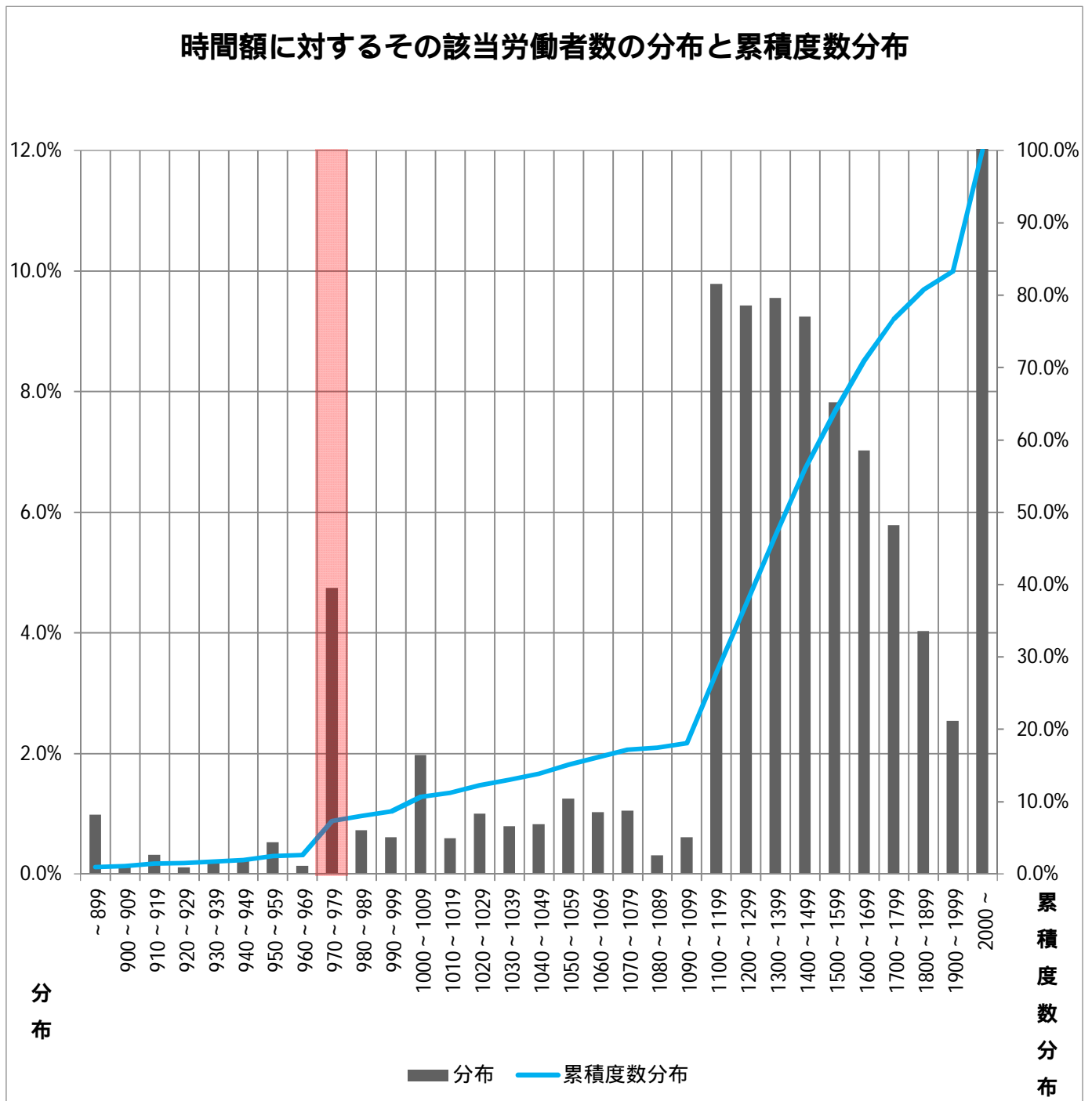
月一人当労働時間数 170H

第1・10分位数 ¥1,000

第1・4分位数 ¥1,168

中位数 ¥1,438

(一般)



2 - 3 総括表(静岡県はん用機械器具、生産用機械器具、業務用機械器具、輸送用機械器具製造業)

(パート)

現行最低賃金970円

1時間当りの所定内賃金(円)	労働者数(人)		分布	累積度数分布
	合計2,037	(累積)		
～ 899	0		0.0%	0.0%
900 ～ 909	0		0.0%	0.0%
910 ～ 919	131	(131)	6.4%	6.4%
920 ～ 929	171	(302)	8.4%	14.8%
930 ～ 939	48	(350)	2.4%	17.2%
940 ～ 949	123	(473)	6.0%	23.2%
950 ～ 959	298	(771)	14.6%	37.8%
960 ～ 969	73	(844)	3.6%	41.4%
970 ～ 979	217	(1,061)	10.7%	52.1%
980 ～ 989	73	(1,134)	3.6%	55.7%
990 ～ 999	46	(1,180)	2.3%	57.9%
1000 ～ 1009	203	(1,383)	10.0%	67.9%
1010 ～ 1019	15	(1,398)	0.7%	68.6%
1020 ～ 1029	0	(1,398)	0.0%	68.6%
1030 ～ 1039	14	(1,412)	0.7%	69.3%
1040 ～ 1049	0	(1,412)	0.0%	69.3%
1050 ～ 1059	158	(1,570)	7.8%	77.1%
1060 ～ 1069	33	(1,603)	1.6%	78.7%
1070 ～ 1079	0	(1,603)	0.0%	78.7%
1080 ～ 1089	0	(1,603)	0.0%	78.7%
1090 ～ 1099	0	(1,603)	0.0%	78.7%
1100 ～ 1199	110	(1,713)	5.4%	84.1%
1200 ～ 1299	89	(1,802)	4.4%	88.5%
1300 ～ 1399	15	(1,817)	0.7%	89.2%
1400 ～ 1499	77	(1,894)	3.8%	93.0%
1500 ～ 1599	114	(2,008)	5.6%	98.6%
1600 ～ 1699	0	(2,008)	0.0%	98.6%
1700 ～ 1799	14	(2,022)	0.7%	99.3%
1800 ～ 1899	0	(2,022)	0.0%	99.3%
1900 ～ 1999	0	(2,022)	0.0%	99.3%
2000 ～	15	(2,037)	0.7%	100.0%

時間当たり平均賃金額 ¥1,059

月平均賃金額 ¥124,825

第1・20分位数 ¥913

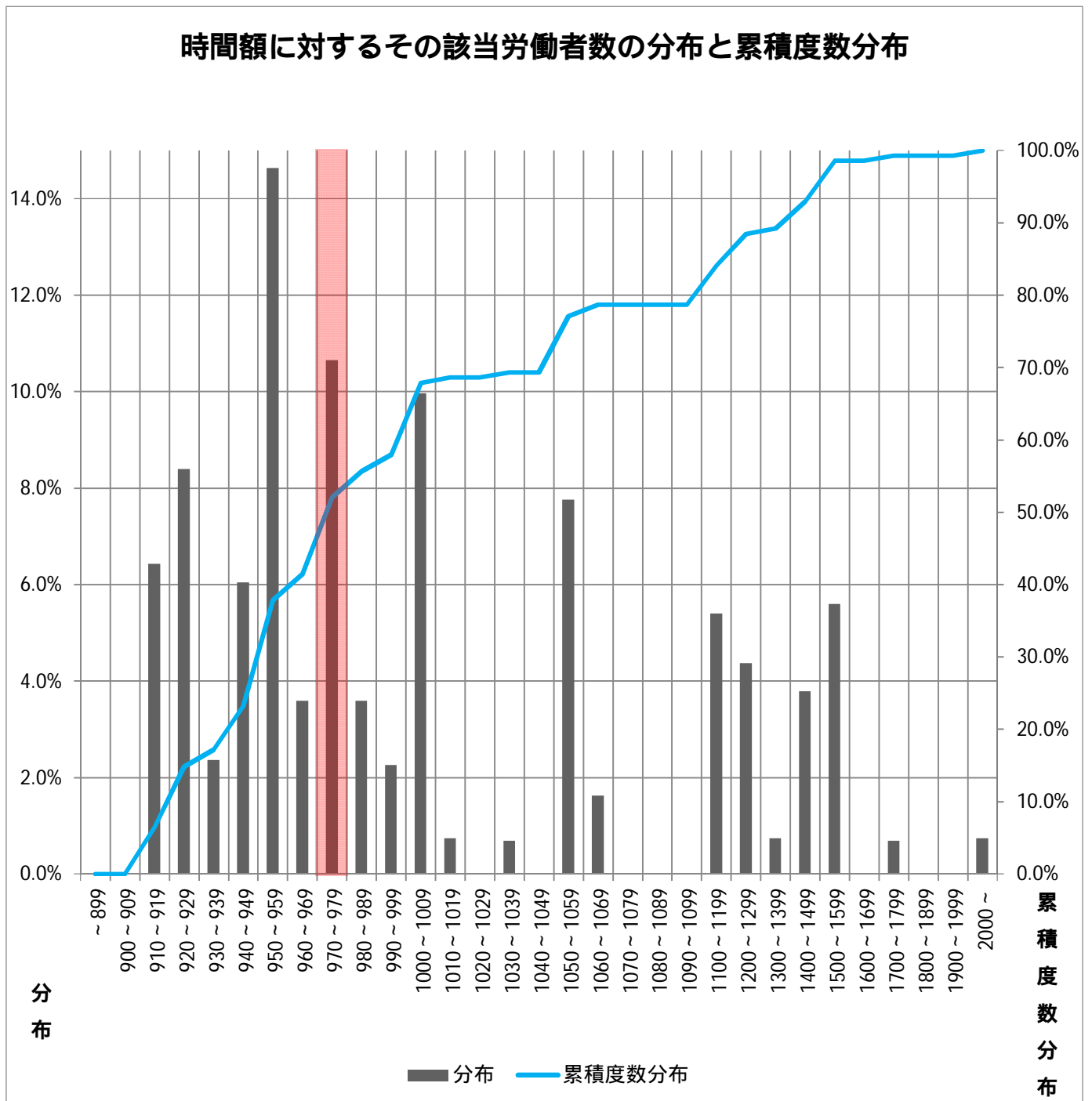
月一人当労働時間数 117H

第1・10分位数 ¥920

第1・4分位数 ¥950

中位数 ¥973

(パート)



3 最低賃金と基礎調査における賃金特性値の推移

項目	年度	改正額 (円)	対前年 引上額 (円)	対前年 引上率 (%)	対地賃 割合	(静岡県 最賃額) (円)	時間当 平均 賃金額 (円)	月平均 労働 時間 (時間)	第1・20 分位数 (円)	第1・10 分位数 (円)	第1・4 分位数 (円)	中位数 (円)	影響率 (%)	未満率 (%)
鉄鋼、非鉄金 属製造業	25	839	13	1.57	1.12	749	1,426	164	780	850	1,051	1,304	9.4	8.5
	26	852	13	1.55	1.11	765	1,606	168	839	950	1,166	1,408	6.9	4.9
	27	867	15	1.76	1.11	783	1,391	169	850	900	1,071	1,303	7.3	6.5
	28	882	15	1.73	1.09	807	1,442	167	860	914	1,063	1,350	6.5	5.1
	29	898	16	1.81	1.08	832	1,431	170	882	900	1,050	1,311	8.6	4.3
	30	916	18	2.00	1.07	858	1,431	171	886	911	1,058	1,307	11.2	5.7
	R1	935	19	2.07	1.06	885	1,484	167	916	933	1,082	1,368	10.2	4.4
	R2	935	0	0.00	1.06	885	1,455	166	935	961	1,110	1,369	-	4.3
	R3	954	19	2.03	1.04	913	1,520	167	928	955	1,129	1,434	9.9	5.5
	R4	-	-	-	-	944	1,532	165	955	992	1,149	1,452	-	4.8
はん用機械器 具、生産用機 械器具、業務 用機械器具、 輸送用機械器 具製造業	25	851	13	1.55	1.14	749	1,374	168	824	880	1,006	1,250	8.0	5.3
	26	864	13	1.53	1.13	765	1,481	169	801	876	1,076	1,361	9.2	7.7
	27	879	15	1.74	1.12	783	1,429	169	852	900	1,068	1,311	7.9	5.3
	28	894	15	1.71	1.11	807	1,441	169	865	900	1,065	1,332	8.5	6.1
	29	911	17	1.90	1.09	832	1,420	169	865	905	1,062	1,338	10.7	7.3
	30	930	19	2.09	1.08	858	1,434	173	885	932	1,065	1,321	9.9	7.1
	R1	950	20	2.15	1.07	885	1,447	169	913	949	1,100	1,362	10.0	6.3
	R2	951	1	0.11	1.07	885	1,498	167	940	950	1,084	1,390	10.3	5.6
	R3	970	19	2.00	1.06	913	1,500	165	946	979	1,136	1,389	9.1	7.0
	R4	-	-	-	-	944	1,554	167	970	980	1,138	1,410	-	4.7
電子部品・デ バイス・電子 回路、電気機 械器具、情報 通信機械器具 製造業	25	823	13	1.60	1.10	749	1,284	152	740	750	820	1,062	25.4	21.4
	26	836	13	1.58	1.09	765	1,377	161	775	800	870	1,181	17.1	13.5
	27	851	15	1.79	1.09	783	1,431	152	765	785	840	1,051	31.4	20.5
	28	866	15	1.76	1.07	807	1,389	164	783	790	900	1,173	20.8	19.6
	29	882	16	1.85	1.06	832	1,323	159	810	810	866	1,131	28.1	22.6
	30	900	18	2.04	1.05	858	1,379	153	835	850	925	1,208	20.0	13.9
	R1	919	19	2.11	1.04	885	1,342	156	860	870	920	1,130	24.1	15.8
	R2	920	1	0.11	1.04	885	1,354	155	885	885	926	1,171	23.5	22.0
	R3	939	19	2.07	1.03	913	1,302	154	885	890	920	1,100	29.1	21.8
	R4	-	-	-	-	944	1,482	156	913	940	1,027	1,294	-	9.8

資料出所：毎年6月実施の最低賃金に関する基礎調査

注1) 対前年引上率・対地賃割合は小数点第3位を四捨五入したもの。未満率・影響率は、小数点第2位を四捨五入したもの。

注2) 対地賃割合 = 特定最低賃金額(時間額) / 地域別最低賃金額(時間額)

4 特定最低賃金 規模別・性別・就業形態別賃金(時間額)分布の特性値等

(はん用機械器具、生産用機械器具、業務用機械器具、輸送用機械器具製造業)

産 業 特 性 値 等	総 計	規 模 別			性 別		就 業 形 態 別	
		1～9人	10～29人	30人～99人	男性	女性	一般	パート
未 満 率 (%)	4.7	7.5	7.9	1.8	14.8	2.6	41.4	
未満労働者数(人) (労働者数合計(人))	1,764 (37,523)	445 (5,930)	973 (12,251)	347 (19,342)	509 (29,030)	1,256 (8,493)	844 (2,037)	
第 1・2 0分位数(円)	970	930	950	970	970	970	913	
第 1・1 0分位数(円)	980	1,000	970	1,000	1,045	1,000	920	
第 1・4 分位数(円)	1,138	1,213	1,084	1,156	1,228	1,168	950	
中 位 数(円)	1,410	1,493	1,335	1,428	1,505	1,438	973	
時間当り平均賃金額(円) (参考:令和3年度)	1,554 (1,500)	1,606 (1,490)	1,456 (1,508)	1,601 (1,498)	1,659 (1,617)	1,583 (1,536)	1,059 (1,029)	

注1)未満率は、小数点第2位を四捨五入したもの

注2)未満労働者数・労働者数合計は、調査によって得られた労働者数を母集団の労働者数まで還元したもので、端数の数値を四捨五入して算出した数値であるため、合計数が一致しない場合がある

5 特定最低賃金改正による影響率

(件名 静岡県はん用機械器具・生産用機械器具・業務用機械器具・輸送用機械器具製造業最低賃金) 現行最低賃金額 970円

改正額	引上額	全体 (37,523名)		規模						性別				就業形態			
				1～9人 (5,930名)		10～29人 (12,251名)		30～99人 (19,342名)		男性 (29,030名)		女性 (8,493名)		一般労働者 (35,487名)		パート労働者 (2,037名)	
		影響率 (%)	影響労働者数 (名)	影響率 (%)	影響労働者数 (名)	影響率 (%)	影響労働者数 (名)	影響率 (%)	影響労働者数 (名)	影響率 (%)	影響労働者数 (名)	影響率 (%)	影響労働者数 (名)	影響率 (%)	影響労働者数 (名)	影響率 (%)	影響労働者数 (名)
970円	0円	4.7	1764	7.5	445	7.9	973	1.8	347	1.8	509	14.8	1256	2.6	921	41.4	844
971円	1円	9.1	3427	8.8	519	11.4	1394	7.8	1515	5.0	1459	23.2	1968	6.9	2453	47.8	974
972円	2円	9.1	3427	8.8	519	11.4	1394	7.8	1515	5.0	1459	23.2	1968	6.9	2453	47.8	974
973円	3円	9.2	3470	8.8	519	11.7	1437	7.8	1515	5.0	1459	23.7	2012	6.9	2453	50.0	1018
974円	4円	9.3	3485	8.8	519	11.8	1452	7.8	1515	5.0	1459	23.9	2026	6.9	2453	50.7	1032
975円	5円	9.3	3485	8.8	519	11.8	1452	7.8	1515	5.0	1459	23.9	2026	6.9	2453	50.7	1032
976円	6円	9.6	3594	8.8	519	12.0	1466	8.3	1609	5.2	1522	24.4	2072	7.2	2562	50.7	1032
977円	7円	9.6	3594	8.8	519	12.0	1466	8.3	1609	5.2	1522	24.4	2072	7.2	2562	50.7	1032
978円	8円	9.6	3609	8.8	519	12.1	1481	8.3	1609	5.2	1522	24.6	2087	7.3	2576	50.7	1032
979円	9円	9.7	3638	8.8	519	12.3	1510	8.3	1609	5.3	1536	24.7	2101	7.3	2605	50.7	1032
980円	10円	9.8	3667	8.8	519	12.6	1539	8.3	1609	5.3	1536	25.1	2130	7.3	2605	52.1	1061
981円	11円	10.1	3776	8.8	519	12.7	1553	8.8	1704	5.4	1568	26.0	2208	7.6	2700	52.8	1076
982円	12円	10.1	3805	8.8	519	12.9	1582	8.8	1704	5.4	1568	26.3	2237	7.7	2729	52.8	1076
983円	13円	10.3	3848	8.8	519	13.3	1626	8.8	1704	5.4	1568	26.9	2281	7.7	2744	54.2	1105
984円	14円	10.3	3863	8.8	519	13.4	1640	8.8	1704	5.4	1568	27.0	2295	7.8	2758	54.2	1105
985円	15円	10.3	3878	8.8	519	13.5	1655	8.8	1704	5.5	1583	27.0	2295	7.8	2773	54.2	1105
986円	16円	10.5	3924	8.8	519	13.6	1669	9.0	1735	5.6	1614	27.2	2310	7.9	2804	55.0	1119
987円	17円	10.5	3924	8.8	519	13.6	1669	9.0	1735	5.6	1614	27.2	2310	7.9	2804	55.0	1119
988円	18円	10.5	3924	8.8	519	13.6	1669	9.0	1735	5.6	1614	27.2	2310	7.9	2804	55.0	1119
989円	19円	10.5	3953	8.8	519	13.9	1698	9.0	1735	5.6	1629	27.4	2324	8.0	2833	55.0	1119
990円	20円	10.6	3996	8.8	519	14.2	1742	9.0	1735	5.6	1629	27.9	2368	8.1	2862	55.7	1134
991円	21円	10.8	4057	8.8	519	14.5	1771	9.1	1767	5.8	1675	28.0	2382	8.2	2908	56.4	1148
992円	22円	10.9	4071	8.8	519	14.6	1785	9.1	1767	5.8	1689	28.0	2382	8.2	2923	56.4	1148
993円	23円	11.0	4132	8.8	519	14.8	1814	9.3	1799	6.0	1735	28.2	2397	8.4	2984	56.4	1148
994円	24円	11.1	4163	8.8	519	14.8	1814	9.5	1830	6.0	1735	28.6	2428	8.4	2984	57.9	1180
995円	25円	11.2	4195	8.8	519	14.8	1814	9.6	1862	6.1	1767	28.6	2428	8.5	3015	57.9	1180
996円	26円	11.2	4195	8.8	519	14.8	1814	9.6	1862	6.1	1767	28.6	2428	8.5	3015	57.9	1180
997円	27円	11.3	4258	8.8	519	14.8	1814	10.0	1925	6.3	1830	28.6	2428	8.7	3078	57.9	1180
998円	28円	11.3	4258	8.8	519	14.8	1814	10.0	1925	6.3	1830	28.6	2428	8.7	3078	57.9	1180
999円	29円	11.3	4258	8.8	519	14.8	1814	10.0	1925	6.3	1830	28.6	2428	8.7	3078	57.9	1180
1000円	30円	11.3	4258	8.8	519	14.8	1814	10.0	1925	6.3	1830	28.6	2428	8.7	3078	57.9	1180

引上額が0円の欄は、影響率でなく未満率を記載

注1) 影響率は、小数点第2位を四捨五入したもの

注2) 未満労働者数・労働者数合計は、調査によって得られた労働者数を母集団の労働者数まで復元したもので、端数の数値を四捨五入して算出した数値であるため、合計数が一致しない場合がある