

令和7年度最低賃金に関する基礎調査結果報告 (鉄鋼、非鉄金属製造業)

静岡労働局 労働基準部 賃金室

1 調査の概要

(1) 調査目的

この調査は、静岡地方最低賃金審議会における最低賃金の決定及び改正の審議に資するため、静岡県内の低賃金労働者の賃金実態を把握することを目的とする。

(2) 調査範囲

鉄鋼、非鉄金属製造業（労働者規模 100 人未満の民営事業所）

(3) 調査対象

ア 事業所 上記産業から、規模・影響率等に基づき定められた抽出率により無作為抽出された事業所

＜調査事業所数(有効回答件数)＞

鉄鋼、非鉄金属製造業 81 事業所

イ 労働者

30 人未満の労働者を雇用する民営事業所については、その全数の労働者

30～99 人の労働者を雇用する民営事業所については、その 1/2 の労働者

(4) 調査方法

通信調査による。なお、調査結果について(1)の目的以外の使用をしないことを事業主に通知したうえで調査票を回収している。

(5) 調査の対象期日 令和 7 年 6 月 1 日現在

(6) 集計方法

調査票により得られた労働者数を対象産業の労働者数の実数まで復元し、労働者数を集計した。そのため、調査結果に記載された労働者数は実数ではなく、復元による推計値である。

調査票で判明した減額特例対象者、及び特定最低賃金の適用除外職種労働者については未満率等の計算から除外している。

調査票は全国統一の書式を使用。なお、最低賃金未満で支払っている理由は調査項目に含まれていない。

2 - 1 総括表(静岡県鉄鋼、非鉄金属製造業)

(全体)

現行最低賃金1,057円

1時間当りの所定内賃金(円)	労働者数(人)		分布	累積度数分布
	合計3,361	(累積)		
～ 699	0		0.0%	0.0%
700 ～ 709	0		0.0%	0.0%
800 ～ 899	0		0.0%	0.0%
900 ～ 999	40	(40)	1.2%	1.2%
1000 ～ 1009	9	(49)	0.3%	1.4%
1010 ～ 1019	18	(67)	0.5%	2.0%
1020 ～ 1029	15	(82)	0.4%	2.4%
1030 ～ 1039	29	(111)	0.9%	3.3%
1040 ～ 1049	14	(125)	0.4%	3.7%
1050 ～ 1059	78	(202)	2.3%	6.0%
1060 ～ 1069	69	(272)	2.1%	8.1%
1070 ～ 1079	64	(335)	1.9%	10.0%
1080 ～ 1089	32	(367)	1.0%	10.9%
1090 ～ 1099	16	(384)	0.5%	11.4%
1100 ～ 1109	62	(445)	1.8%	13.3%
1110 ～ 1119	18	(463)	0.5%	13.8%
1120 ～ 1129	19	(482)	0.6%	14.3%
1130 ～ 1139	40	(521)	1.2%	15.5%
1140 ～ 1149	42	(563)	1.2%	16.8%
1150 ～ 1159	28	(591)	0.8%	17.6%
1160 ～ 1169	33	(624)	1.0%	18.6%
1170 ～ 1179	18	(642)	0.5%	19.1%
1180 ～ 1189	13	(656)	0.4%	19.5%
1190 ～ 1199	34	(690)	1.0%	20.5%
1200 ～ 1299	315	(1,005)	9.4%	29.9%
1300 ～ 1399	314	(1,319)	9.4%	39.2%
1400 ～ 1499	353	(1,672)	10.5%	49.7%
1500 ～ 1599	313	(1,985)	9.3%	59.0%
1600 ～ 1699	211	(2,196)	6.3%	65.3%
1700 ～ 1799	202	(2,398)	6.0%	71.3%
1800 ～ 1899	210	(2,608)	6.3%	77.6%
1900 ～ 1999	192	(2,801)	5.7%	83.3%
2000 ～	561	(3,361)	16.7%	100.0%

時間当たり平均賃金額 ¥1,629

月平均賃金額 ¥270,321

第1・20分位数 ¥1,056

月一人当労働時間数 166H

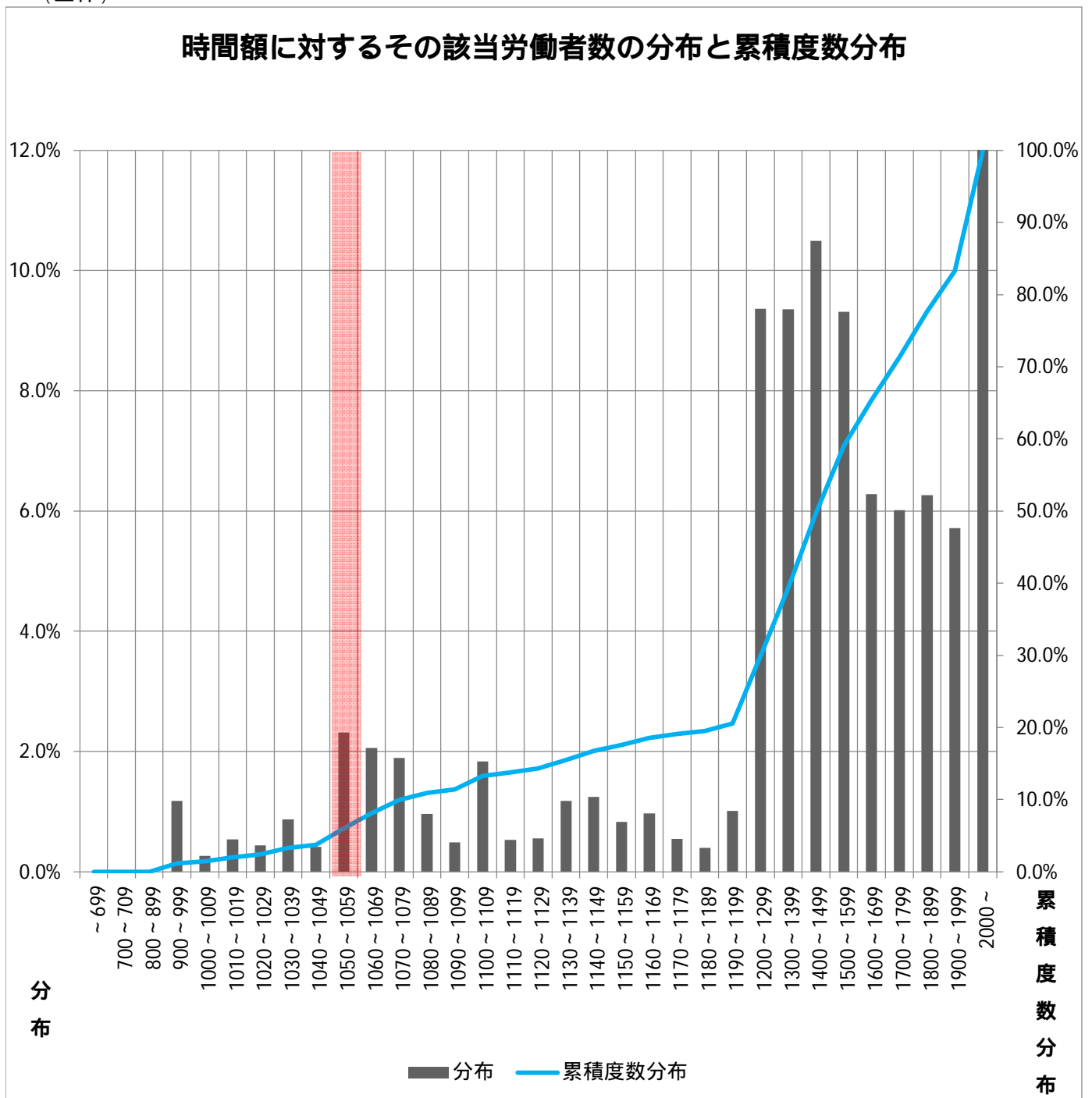
第1・10分位数 ¥1,080

第1・4分位数 ¥1,250

中位数 ¥1,500

2 - 1 総括表(静岡県鉄鋼、非鉄金属製造業)

(全体)



2 - 2 総括表(静岡県鉄鋼、非鉄金属製造業)

(一般)

現行最低賃金1,057円

1時間当りの所定内賃金(円)	労働者数(人)		分布	累積度数分布
	合計3,144	(累積)		
～ 699	0		0.0%	0.0%
700 ～ 709	0		0.0%	0.0%
800 ～ 899	0		0.0%	0.0%
900 ～ 999	40	(40)	1.3%	1.3%
1000 ～ 1009	9	(49)	0.3%	1.5%
1010 ～ 1019	18	(67)	0.6%	2.1%
1020 ～ 1029	15	(82)	0.5%	2.6%
1030 ～ 1039	23	(104)	0.7%	3.3%
1040 ～ 1049	10	(115)	0.3%	3.7%
1050 ～ 1059	56	(171)	1.8%	5.4%
1060 ～ 1069	24	(195)	0.8%	6.2%
1070 ～ 1079	18	(213)	0.6%	6.8%
1080 ～ 1089	24	(237)	0.8%	7.5%
1090 ～ 1099	16	(253)	0.5%	8.1%
1100 ～ 1109	33	(286)	1.0%	9.1%
1110 ～ 1119	18	(304)	0.6%	9.7%
1120 ～ 1129	14	(317)	0.4%	10.1%
1130 ～ 1139	40	(357)	1.3%	11.4%
1140 ～ 1149	39	(395)	1.2%	12.6%
1150 ～ 1159	22	(417)	0.7%	13.3%
1160 ～ 1169	33	(450)	1.0%	14.3%
1170 ～ 1179	18	(468)	0.6%	14.9%
1180 ～ 1189	13	(481)	0.4%	15.3%
1190 ～ 1199	34	(516)	1.1%	16.4%
1200 ～ 1299	303	(818)	9.6%	26.0%
1300 ～ 1399	311	(1,130)	9.9%	35.9%
1400 ～ 1499	347	(1,477)	11.0%	47.0%
1500 ～ 1599	308	(1,785)	9.8%	56.8%
1600 ～ 1699	204	(1,989)	6.5%	63.3%
1700 ～ 1799	202	(2,191)	6.4%	69.7%
1800 ～ 1899	210	(2,402)	6.7%	76.4%
1900 ～ 1999	192	(2,594)	6.1%	82.5%
2000 ～	551	(3,144)	17.5%	100.0%

時間当たり平均賃金額 ¥1,657

月平均賃金額 ¥280,341

第1・20分位数 ¥1,057

第1・10分位数 ¥1,127

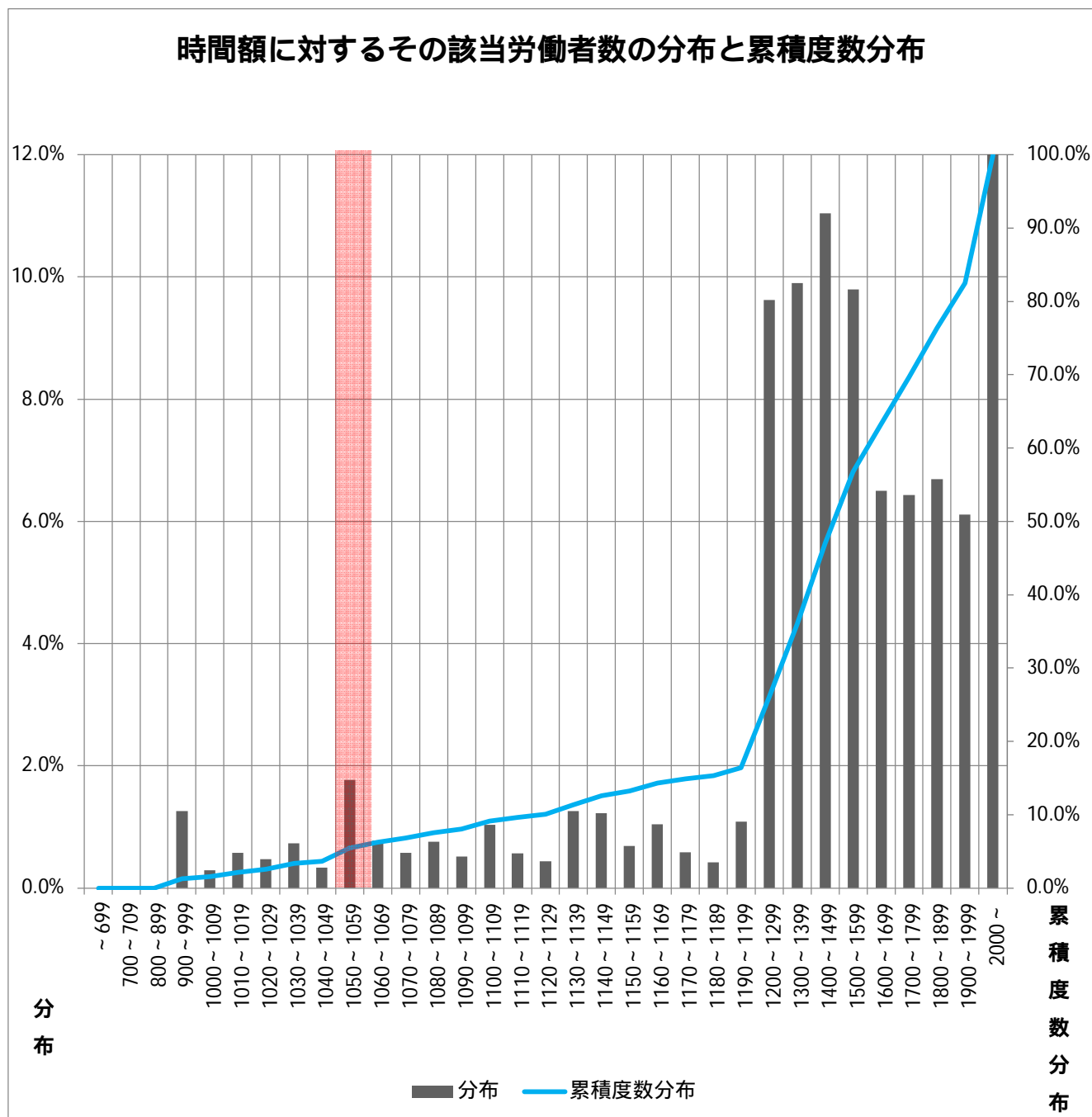
月一人当労働時間数 170H

第1・4分位数 ¥1,291

中位数 ¥1,528

2 - 2 総括表(静岡県鉄鋼、非鉄金属製造業)

(一般)



2 - 3 総括表(静岡県鉄鋼、非鉄金属製造業)

(パート)

現行最低賃金1,057円

1時間当りの所定内賃金(円)	労働者数(人)		分布	累積度数分布
	合計217	(累積)		
～ 699	0		0.0%	0.0%
700 ～ 709	0		0.0%	0.0%
800 ～ 899	0		0.0%	0.0%
900 ～ 999	0		0.0%	0.0%
1000 ～ 1009	0		0.0%	0.0%
1010 ～ 1019	0		0.0%	0.0%
1020 ～ 1029	0		0.0%	0.0%
1030 ～ 1039	6	(06)	2.9%	2.9%
1040 ～ 1049	3	(10)	1.6%	4.5%
1050 ～ 1059	22	(32)	10.2%	14.7%
1060 ～ 1069	45	(76)	20.6%	35.3%
1070 ～ 1079	45	(122)	21.0%	56.2%
1080 ～ 1089	9	(131)	4.0%	60.2%
1090 ～ 1099	0	(131)	0.0%	60.2%
1100 ～ 1109	29	(160)	13.4%	73.6%
1110 ～ 1119	0	(160)	0.0%	73.6%
1120 ～ 1129	5	(165)	2.3%	75.9%
1130 ～ 1139	0	(165)	0.0%	75.9%
1140 ～ 1149	3	(168)	1.6%	77.5%
1150 ～ 1159	6	(174)	2.9%	80.3%
1160 ～ 1169	0	(174)	0.0%	80.3%
1170 ～ 1179	0	(174)	0.0%	80.3%
1180 ～ 1189	0	(174)	0.0%	80.3%
1190 ～ 1199	0	(174)	0.0%	80.3%
1200 ～ 1299	12	(186)	5.6%	85.9%
1300 ～ 1399	3	(189)	1.4%	87.4%
1400 ～ 1499	6	(195)	2.6%	89.9%
1500 ～ 1599	5	(200)	2.3%	92.2%
1600 ～ 1699	7	(207)	3.2%	95.4%
1700 ～ 1799	0	(207)	0.0%	95.4%
1800 ～ 1899	0	(207)	0.0%	95.4%
1900 ～ 1999	0	(207)	0.0%	95.4%
2000 ～	10	(217)	4.6%	100.0%

時間当たり平均賃金額 ¥1,228

月平均賃金額 ¥124,976

第1・20分位数 ¥1,050

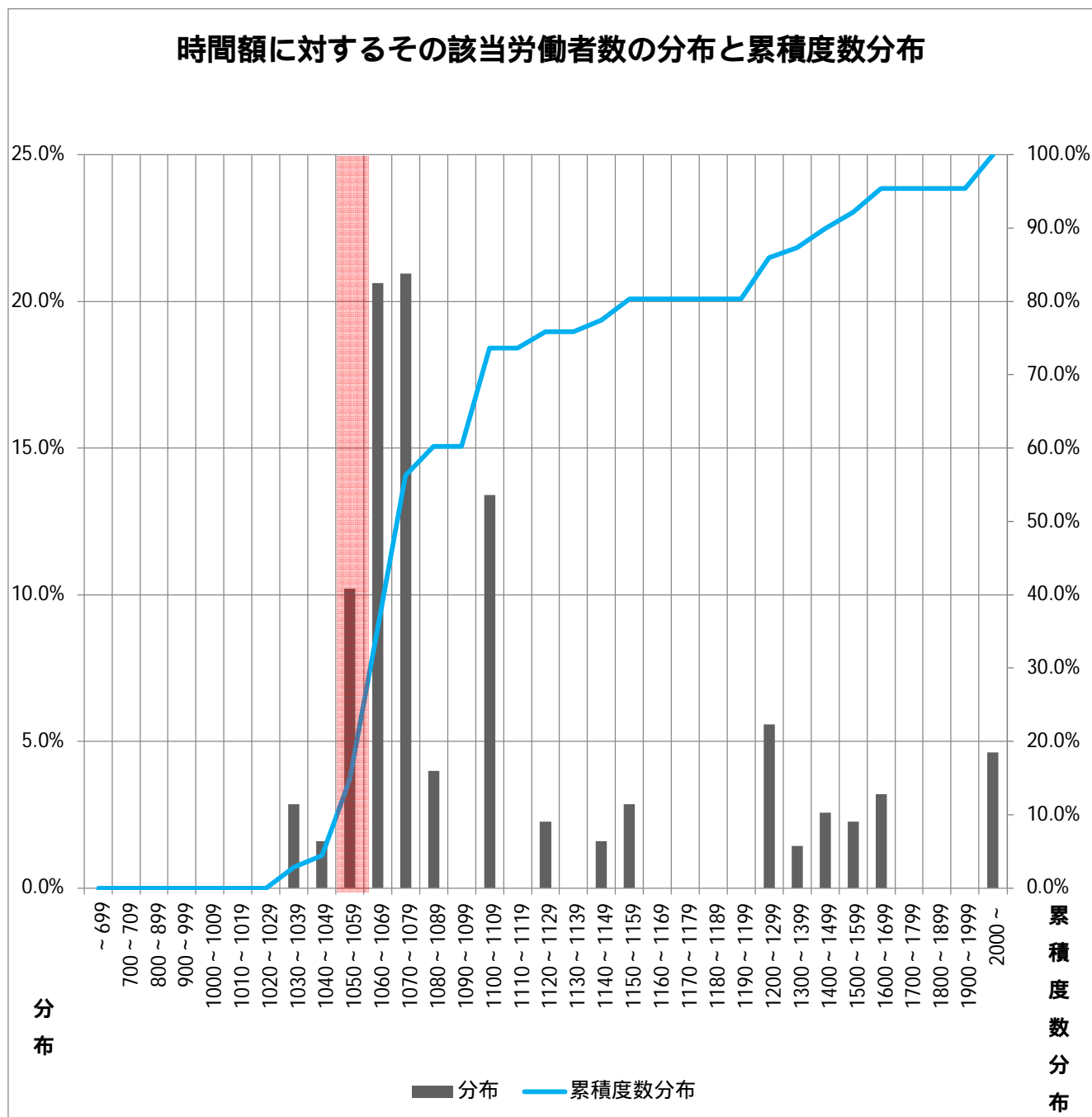
月一人当労働時間数 105H

第1・10分位数 ¥1,056

第1・4分位数 ¥1,060

中位数 ¥1,073

(パート)



3 最低賃金と基礎調査における賃金特性値の推移

項目	年度	改正額 (円)	対前年 引上額 (円)	対前年 引上率 (%)	対地賃 割合	(静岡県 最賃額) (円)	時間当 平均 賃金額 (円)	月平均 労働 時間 (時間)	第1・20 分位数 (円)	第1・10 分位数 (円)	第1・4 分位数 (円)	中位数 (円)	影響率 (%)	未満率 (%)
鉄鋼、非鉄金 属製造業	28	882	15	1.73	1.09	807	1,442	167	860	914	1,063	1,350	6.5	5.1
	29	898	16	1.81	1.08	832	1,431	170	882	900	1,050	1,311	8.6	4.3
	30	916	18	2.00	1.07	858	1,431	171	886	911	1,058	1,307	11.2	5.7
	R1	935	19	2.07	1.06	885	1,484	167	916	933	1,082	1,368	10.2	4.4
	R2	935	0	0.00	1.06	885	1,455	166	935	961	1,110	1,369	-	4.3
	R3	954	19	2.03	1.04	913	1,520	167	928	955	1,129	1,434	9.9	5.5
	R4	979	25	2.62	1.04	944	1,532	165	955	992	1,149	1,452	8.1	4.8
	R5	1,012	33	3.37	1.03	984	1,510	169	969	1,000	1,155	1,413	11.4	5.6
	R6	1,057	45	4.45	1.02	1,034	1,621	165	1,005	1,049	1,255	1,529	11.0	5.9
	R7	-	-	-	-	-	1,629	166	1,056	1,080	1,250	1,500	-	5.6
はん用機械器 具、生産用機 械器具、業務 用機械器具、 輸送用機械器 具製造業	28	894	15	1.71	1.11	807	1,441	169	865	900	1,065	1,332	8.5	6.1
	29	911	17	1.90	1.09	832	1,420	169	865	905	1,062	1,338	10.7	7.3
	30	930	19	2.09	1.08	858	1,434	173	885	932	1,065	1,321	9.9	7.1
	R1	950	20	2.15	1.07	885	1,447	169	913	949	1,100	1,362	10.0	6.3
	R2	951	1	0.11	1.07	885	1,498	167	940	950	1,084	1,390	10.3	5.6
	R3	970	19	2.00	1.06	913	1,500	165	946	979	1,136	1,389	9.1	7.0
	R4	995	25	2.58	1.05	944	1,554	167	970	980	1,138	1,410	11.2	4.7
	R5	1,028	33	3.32	1.04	984	1,505	166	960	995	1,119	1,390	16.7	9.0
	R6	1,073	45	4.38	1.04	1,034	1,593	164	1,000	1,028	1,154	1,445	17.4	7.1
	R7	-	-	-	-	-	1,634	167	1,073	1,100	1,252	1,505	-	5.0
電子部品・デ バイス・電子 回路、電気機 械器具、情報 通信機械器具 製造業	28	866	15	1.76	1.07	807	1,389	164	783	790	900	1,173	20.8	19.6
	29	882	16	1.85	1.06	832	1,323	159	810	810	866	1,131	28.1	22.6
	30	900	18	2.04	1.05	858	1,379	153	835	850	925	1,208	20.0	13.9
	R1	919	19	2.11	1.04	885	1,342	156	860	870	920	1,130	24.1	15.8
	R2	920	1	0.11	1.04	885	1,354	155	885	885	926	1,171	23.5	22.0
	R3	939	19	2.07	1.03	913	1,302	154	885	890	920	1,100	29.1	21.8
	R4	964	25	2.66	1.02	944	1,482	156	913	940	1,027	1,294	17.1	9.8
	R5	997	33	3.42	1.01	984	1,407	158	944	950	994	1,230	26.7	12.7
	R6	1,042	45	4.51	1.01	1,034	1,526	155	984	990	1,022	1,327	26.9	12.4
	R7	-	-	-	-	-	1,568	158	1,035	1,050	1,100	1,375	-	7.0

資料出所：毎年6月実施の最低賃金に関する基礎調査

注1) 対前年引上率・対地賃割合は小数点第3位を四捨五入したもの。未満率・影響率は、小数点第2位を四捨五入したもの。

注2) 対地賃割合 = 特定最低賃金額(時間額) / 地域別最低賃金額(時間額)

4 特定最低賃金 規模別・性別・就業形態別賃金(時間額)分布の特性値等

(鉄鋼、非鉄金属製造業)

特性値等 産業	総計	規模別			性別		就業形態別	
		1～9人	10～29人	30人～99人	男性	女性	一般	パート
未満率(%)	5.6	10.2	11.7	2.1	3.8	11.2	4.9	14.7
未満労働者数(人)	187	31	111	45	99	88	155	32
(労働者数合計(人))	(3,361)	(303)	(945)	(2,113)	(2,581)	(780)	(3,144)	(217)
第1・20分位数(円)	1,056	1,035	1,021	1,070	1,072	1,034	1,057	1,050
第1・10分位数(円)	1,080	1,050	1,056	1,134	1,164	1,056	1,127	1,056
第1・4分位数(円)	1,250	1,100	1,150	1,298	1,345	1,079	1,291	1,060
中位数(円)	1,500	1,439	1,437	1,540	1,584	1,217	1,528	1,073
時間当り平均賃金額(円)	1,629	1,593	1,539	1,675	1,716	1,342	1,657	1,228
(参考:令和6年度)	(1,621)	(1,543)	(1,567)	(1,663)	(1,707)	(1,310)	(1,657)	(1,097)

注1)未満率は、小数点第2位を四捨五入したもの

注2)未満労働者数・労働者数合計は、調査によって得られた労働者数を母集団の労働者数まで復元したもので、端数の数値を四捨五入して算出した数値であるため、合計数が一致しない場合がある

5 特定最低賃金改正による影響率

(件名 静岡県鉄鋼・非鉄金属製造業最低賃金)

現行最低賃金額 1057円

改正額	引上額	全体 (3,361名)		規模						性別				就業形態			
				1～9人 (303名)		10～29人 (945名)		30～99人 (2,113名)		男性 (2,581名)		女性 (780名)		一般労働者 (3,144名)		パート労働者 (217名)	
		影響率 (%)	影響労働者数 (名)	影響率 (%)	影響労働者数 (名)	影響率 (%)	影響労働者数 (名)	影響率 (%)	影響労働者数 (名)	影響率 (%)	影響労働者数 (名)	影響率 (%)	影響労働者数 (名)	影響率 (%)	影響労働者数 (名)	影響率 (%)	影響労働者数 (名)
1057円	0円	5.6	187	10.2	31	11.7	111	2.1	45	3.8	99	11.2	88	4.9	155	14.7	32
1058円	1円	6.0	202	10.2	31	13.0	123	2.3	48	4.5	115	11.2	88	5.4	171	14.7	32
1059円	2円	6.0	202	10.2	31	13.0	123	2.3	48	4.5	115	11.2	88	5.4	171	14.7	32
1060円	3円	6.0	202	10.2	31	13.0	123	2.3	48	4.5	115	11.2	88	5.4	171	14.7	32
1061円	4円	7.3	246	13.3	40	14.8	140	3.1	66	4.8	123	15.8	123	5.9	187	27.3	59
1062円	5円	7.3	246	13.3	40	14.8	140	3.1	66	4.8	123	15.8	123	5.9	187	27.3	59
1063円	6円	7.4	249	14.3	43	14.8	140	3.1	66	4.9	126	15.8	123	6.0	190	27.3	59
1064円	7円	7.4	249	14.3	43	14.8	140	3.1	66	4.9	126	15.8	123	6.0	190	27.3	59
1065円	8円	7.4	249	14.3	43	14.8	140	3.1	66	4.9	126	15.8	123	6.0	190	27.3	59
1066円	9円	8.0	269	14.3	43	15.1	143	3.9	83	5.0	129	18.0	140	6.1	193	35.3	76
1067円	10円	8.1	272	14.3	43	15.4	145	3.9	83	5.0	129	18.3	143	6.2	195	35.3	76
1068円	11円	8.1	272	14.3	43	15.4	145	3.9	83	5.0	129	18.3	143	6.2	195	35.3	76
1069円	12円	8.1	272	14.3	43	15.4	145	3.9	83	5.0	129	18.3	143	6.2	195	35.3	76
1070円	13円	8.1	272	14.3	43	15.4	145	3.9	83	5.0	129	18.3	143	6.2	195	35.3	76
1071円	14円	9.0	303	14.3	43	15.4	145	5.4	114	5.0	129	22.3	174	6.2	195	49.6	108
1072円	15円	9.0	303	14.3	43	15.4	145	5.4	114	5.0	129	22.3	174	6.2	195	49.6	108
1073円	16円	9.1	305	14.3	43	15.6	148	5.4	114	5.1	131	22.3	174	6.3	197	49.6	108
1074円	17円	9.4	315	14.3	43	16.7	157	5.4	114	5.1	131	23.6	184	6.4	200	53.0	115
1075円	18円	9.4	315	14.3	43	16.7	157	5.4	114	5.1	131	23.6	184	6.4	200	53.0	115
1076円	19円	9.6	322	14.3	43	16.7	157	5.7	121	5.1	131	24.4	191	6.4	200	56.2	122
1077円	20円	9.7	325	14.3	43	16.7	157	5.9	125	5.1	131	24.9	194	6.5	203	56.2	122
1078円	21円	9.7	325	14.3	43	16.7	157	5.9	125	5.1	131	24.9	194	6.5	203	56.2	122
1079円	22円	9.7	325	14.3	43	16.7	157	5.9	125	5.1	131	24.9	194	6.5	203	56.2	122
1080円	23円	10.0	335	14.3	43	17.7	167	5.9	125	5.2	134	25.8	201	6.8	213	56.2	122
1081円	24円	10.1	340	14.3	43	18.2	172	5.9	125	5.2	134	26.5	206	6.9	218	56.2	122
1082円	25円	10.1	340	14.3	43	18.2	172	5.9	125	5.2	134	26.5	206	6.9	218	56.2	122
1083円	26円	10.1	340	14.3	43	18.2	172	5.9	125	5.2	134	26.5	206	6.9	218	56.2	122
1084円	27円	10.1	340	14.3	43	18.2	172	5.9	125	5.2	134	26.5	206	6.9	218	56.2	122
1085円	28円	10.1	340	14.3	43	18.2	172	5.9	125	5.2	134	26.5	206	6.9	218	56.2	122
1086円	29円	10.3	346	15.3	46	18.5	175	5.9	125	5.2	134	27.2	212	6.9	218	58.8	127

1087円	30円	10.7	358	15.3	46	18.8	177	6.4	135	5.3	136	28.5	222	7.3	231	58.8	127
1088円	31円	10.9	365	16.3	50	18.8	177	6.5	138	5.3	136	29.3	229	7.5	234	60.2	131
1089円	32円	10.9	365	16.3	50	18.8	177	6.5	138	5.3	136	29.3	229	7.5	234	60.2	131
1090円	33円	10.9	367	16.3	50	19.0	180	6.5	138	5.3	136	29.7	231	7.5	237	60.2	131
1091円	34円	10.9	367	16.3	50	19.0	180	6.5	138	5.3	136	29.7	231	7.5	237	60.2	131
1092円	35円	11.1	374	16.3	50	19.0	180	6.9	145	5.4	140	30.1	235	7.8	244	60.2	131
1093円	36円	11.3	380	16.3	50	19.3	182	7.0	149	5.5	143	30.4	237	7.9	250	60.2	131
1094円	37円	11.3	380	16.3	50	19.3	182	7.0	149	5.5	143	30.4	237	7.9	250	60.2	131
1095円	38円	11.3	380	16.3	50	19.3	182	7.0	149	5.5	143	30.4	237	7.9	250	60.2	131
1096円	39円	11.3	380	16.3	50	19.3	182	7.0	149	5.5	143	30.4	237	7.9	250	60.2	131
1097円	40円	11.3	380	16.3	50	19.3	182	7.0	149	5.5	143	30.4	237	7.9	250	60.2	131
1098円	41円	11.3	380	16.3	50	19.3	182	7.0	149	5.5	143	30.4	237	7.9	250	60.2	131
1099円	42円	11.4	384	16.3	50	19.3	182	7.2	152	5.7	147	30.4	237	8.1	253	60.2	131
1100円	43円	11.4	384	16.3	50	19.3	182	7.2	152	5.7	147	30.4	237	8.1	253	60.2	131
1101円	44円	12.6	424	25.5	77	20.6	194	7.2	152	6.1	158	34.1	266	8.5	267	72.2	157
1102円	45円	12.8	430	25.5	77	20.8	197	7.4	156	6.3	162	34.4	268	8.7	273	72.2	157
1103円	46円	13.0	435	26.5	80	21.1	199	7.4	156	6.3	162	35.1	274	8.8	276	73.6	160
1104円	47円	13.0	435	26.5	80	21.1	199	7.4	156	6.3	162	35.1	274	8.8	276	73.6	160
1105円	48円	13.0	435	26.5	80	21.1	199	7.4	156	6.3	162	35.1	274	8.8	276	73.6	160
1106円	49円	13.0	435	26.5	80	21.1	199	7.4	156	6.3	162	35.1	274	8.8	276	73.6	160
1107円	50円	13.1	439	26.5	80	21.1	199	7.5	159	6.4	165	35.1	274	8.9	279	73.6	160
1108円	51円	13.1	439	26.5	80	21.1	199	7.5	159	6.4	165	35.1	274	8.9	279	73.6	160
1109円	52円	13.1	442	27.6	84	21.1	199	7.5	159	6.4	165	35.5	277	9.0	282	73.6	160
1110円	53円	13.3	445	27.6	84	21.1	199	7.7	163	6.4	165	35.9	280	9.1	286	73.6	160
1111円	54円	13.3	445	27.6	84	21.1	199	7.7	163	6.4	165	35.9	280	9.1	286	73.6	160
1112円	55円	13.3	448	27.6	84	21.4	202	7.7	163	6.4	165	36.2	283	9.2	288	73.6	160
1113円	56円	13.6	456	27.6	84	21.9	207	7.9	166	6.5	169	36.9	288	9.4	297	73.6	160
1114円	57円	13.6	456	27.6	84	21.9	207	7.9	166	6.5	169	36.9	288	9.4	297	73.6	160
1115円	58円	13.6	456	27.6	84	21.9	207	7.9	166	6.5	169	36.9	288	9.4	297	73.6	160
1116円	59円	13.6	456	27.6	84	21.9	207	7.9	166	6.5	169	36.9	288	9.4	297	73.6	160
1117円	60円	13.7	460	27.6	84	21.9	207	8.0	169	6.5	169	37.3	291	9.5	300	73.6	160
1118円	61円	13.7	460	27.6	84	21.9	207	8.0	169	6.5	169	37.3	291	9.5	300	73.6	160
1119円	62円	13.8	463	27.6	84	21.9	207	8.2	173	6.7	172	37.3	291	9.7	304	73.6	160
1120円	63円	13.8	463	27.6	84	21.9	207	8.2	173	6.7	172	37.3	291	9.7	304	73.6	160

1121円	64円	13.9	468	27.6	84	22.4	212	8.2	173	6.7	172	37.9	296	9.7	304	75.9	165
1122円	65円	13.9	468	27.6	84	22.4	212	8.2	173	6.7	172	37.9	296	9.7	304	75.9	165
1123円	66円	13.9	468	27.6	84	22.4	212	8.2	173	6.7	172	37.9	296	9.7	304	75.9	165
1124円	67円	13.9	468	27.6	84	22.4	212	8.2	173	6.7	172	37.9	296	9.7	304	75.9	165
1125円	68円	13.9	468	27.6	84	22.4	212	8.2	173	6.7	172	37.9	296	9.7	304	75.9	165
1126円	69円	14.1	475	27.6	84	22.4	212	8.5	180	6.7	172	38.8	303	9.9	310	75.9	165
1127円	70円	14.1	475	27.6	84	22.4	212	8.5	180	6.7	172	38.8	303	9.9	310	75.9	165
1128円	71円	14.3	482	27.6	84	22.4	212	8.8	187	6.9	179	38.8	303	10.1	317	75.9	165
1129円	72円	14.3	482	27.6	84	22.4	212	8.8	187	6.9	179	38.8	303	10.1	317	75.9	165
1130円	73円	14.3	482	27.6	84	22.4	212	8.8	187	6.9	179	38.8	303	10.1	317	75.9	165
1131円	74円	14.3	482	27.6	84	22.4	212	8.8	187	6.9	179	38.8	303	10.1	317	75.9	165
1132円	75円	14.4	485	27.6	84	22.4	212	9.0	190	6.9	179	39.3	306	10.2	321	75.9	165
1133円	76円	14.4	485	27.6	84	22.4	212	9.0	190	6.9	179	39.3	306	10.2	321	75.9	165
1134円	77円	15.1	506	27.6	84	22.4	212	10.0	211	7.7	200	39.3	306	10.9	342	75.9	165
1135円	78円	15.2	510	27.6	84	22.4	212	10.1	214	7.9	203	39.3	306	11.0	345	75.9	165
1136円	79円	15.3	513	27.6	84	22.4	212	10.3	218	8.0	207	39.3	306	11.1	349	75.9	165
1137円	80円	15.5	521	27.6	84	22.9	217	10.5	221	8.3	215	39.3	306	11.4	357	75.9	165
1138円	81円	15.5	521	27.6	84	22.9	217	10.5	221	8.3	215	39.3	306	11.4	357	75.9	165
1139円	82円	15.5	521	27.6	84	22.9	217	10.5	221	8.3	215	39.3	306	11.4	357	75.9	165
1140円	83円	15.5	521	27.6	84	22.9	217	10.5	221	8.3	215	39.3	306	11.4	357	75.9	165
1141円	84円	15.6	525	27.6	84	22.9	217	10.6	225	8.5	219	39.3	306	11.5	360	75.9	165
1142円	85円	15.7	528	27.6	84	22.9	217	10.8	228	8.5	219	39.7	310	11.6	364	75.9	165
1143円	86円	15.8	532	27.6	84	22.9	217	11.0	232	8.5	219	40.2	313	11.7	367	75.9	165
1144円	87円	15.9	535	27.6	84	22.9	217	11.1	235	8.5	219	40.6	317	11.8	371	75.9	165
1145円	88円	15.9	535	27.6	84	22.9	217	11.1	235	8.5	219	40.6	317	11.8	371	75.9	165
1146円	89円	16.3	549	27.6	84	22.9	217	11.8	249	8.7	225	41.5	324	12.2	385	75.9	165
1147円	90円	16.4	553	27.6	84	22.9	217	11.9	252	8.7	225	41.9	327	12.2	385	77.5	168

引上額が0円の欄は、影響率でなく未満率を記載

注1) 影響率は、小数点第2位を四捨五入したもの

注2) 未満労働者数・労働者数合計は、調査によって得られた労働者数を母集団の労働者数まで復元したもので、端数の数値を四捨五入して算出した数値であるため、合計数が一致しない場合がある

