

令和7年度最低賃金に関する基礎調査結果報告
(はん用機械器具、生産用機械器具、業務用機械器具、
輸送用機械器具製造業)

静岡労働局 労働基準部 賃金室

1 調査の概要

(1) 調査目的

この調査は、静岡地方最低賃金審議会における最低賃金の決定及び改正の審議に資するため、静岡県内の低賃金労働者の賃金実態を把握することを目的とする。

(2) 調査範囲

はん用機械器具、生産用機械器具、業務用機械器具、輸送用機械器具製造業

(労働者規模 100 人未満の民営事業所)

(3) 調査対象

ア 事業所 上記産業から、規模・影響率等に基づき定められた抽出率により無作為抽出された事業所

< 調査事業所数(有効回答件数) >

はん用機械器具、生産用機械器具、業務用機械器具、輸送用機械器具製造業

174 事業所

イ 労働者

30 人未満の労働者を雇用する民営事業所については、その全数の労働者

30～99 人の労働者を雇用する民営事業所については、その 1/2 の労働者

(4) 調査方法

通信調査による。なお、調査結果について(1)の目的以外の使用をしないことを事業主に通知したうえで調査票を回収している。

(5) 調査の対象期日 令和 6 年 6 月 1 日現在

(6) 集計方法

調査票により得られた労働者数を対象産業の労働者数の実数まで復元し、労働者数を集計した。そのため、調査結果に記載された労働者数は実数ではなく、復元による推計値である。

調査票で判明した減額特例対象者、及び特定最低賃金の適用除外職種労働者については未満率等の計算から除外している。

調査票は全国統一の書式を使用。なお、最低賃金未満で支払っている理由は調査項目に含まれていない。

2 - 1 総括表(静岡県はん用機械器具、生産用機械器具、業務用機械器具、輸送用機械器具製造業)

(全体)

現行最低賃金1,073円

1時間当りの所定内賃金(円)	労働者数(人)		分布	累積度数分布
	合計40,330	(累積)		
～ 699	0		0.0%	0.0%
700 ～ 709	0		0.0%	0.0%
800 ～ 899	0		0.0%	0.0%
900 ～ 999	232	(232)	0.6%	0.6%
1000 ～ 1009	93	(325)	0.2%	0.8%
1010 ～ 1019	57	(382)	0.1%	0.9%
1020 ～ 1029	68	(451)	0.2%	1.1%
1030 ～ 1039	495	(946)	1.2%	2.3%
1040 ～ 1049	409	(1,355)	1.0%	3.4%
1050 ～ 1059	356	(1,711)	0.9%	4.2%
1060 ～ 1069	204	(1,914)	0.5%	4.7%
1070 ～ 1079	1,235	(3,149)	3.1%	7.8%
1080 ～ 1089	448	(3,597)	1.1%	8.9%
1090 ～ 1099	354	(3,951)	0.9%	9.8%
1100 ～ 1109	737	(4,689)	1.8%	11.6%
1110 ～ 1119	241	(4,929)	0.6%	12.2%
1120 ～ 1129	173	(5,102)	0.4%	12.7%
1130 ～ 1139	265	(5,367)	0.7%	13.3%
1140 ～ 1149	274	(5,641)	0.7%	14.0%
1150 ～ 1159	327	(5,968)	0.8%	14.8%
1160 ～ 1169	327	(6,295)	0.8%	15.6%
1170 ～ 1179	594	(6,889)	1.5%	17.1%
1180 ～ 1189	296	(7,185)	0.7%	17.8%
1190 ～ 1199	399	(7,584)	1.0%	18.8%
1200 ～ 1299	4,294	(11,878)	10.6%	29.5%
1300 ～ 1399	3,742	(15,620)	9.3%	38.7%
1400 ～ 1499	4,210	(19,830)	10.4%	49.2%
1500 ～ 1599	3,320	(23,150)	8.2%	57.4%
1600 ～ 1699	3,182	(26,332)	7.9%	65.3%
1700 ～ 1799	2,787	(29,119)	6.9%	72.2%
1800 ～ 1899	2,289	(31,408)	5.7%	77.9%
1900 ～ 1999	2,107	(33,515)	5.2%	83.1%
2000 ～	6,815	(40,330)	16.9%	100.0%

時間当たり平均賃金額 ¥1,634

月平均賃金額 ¥273,207

第1・20分位数 ¥1,073

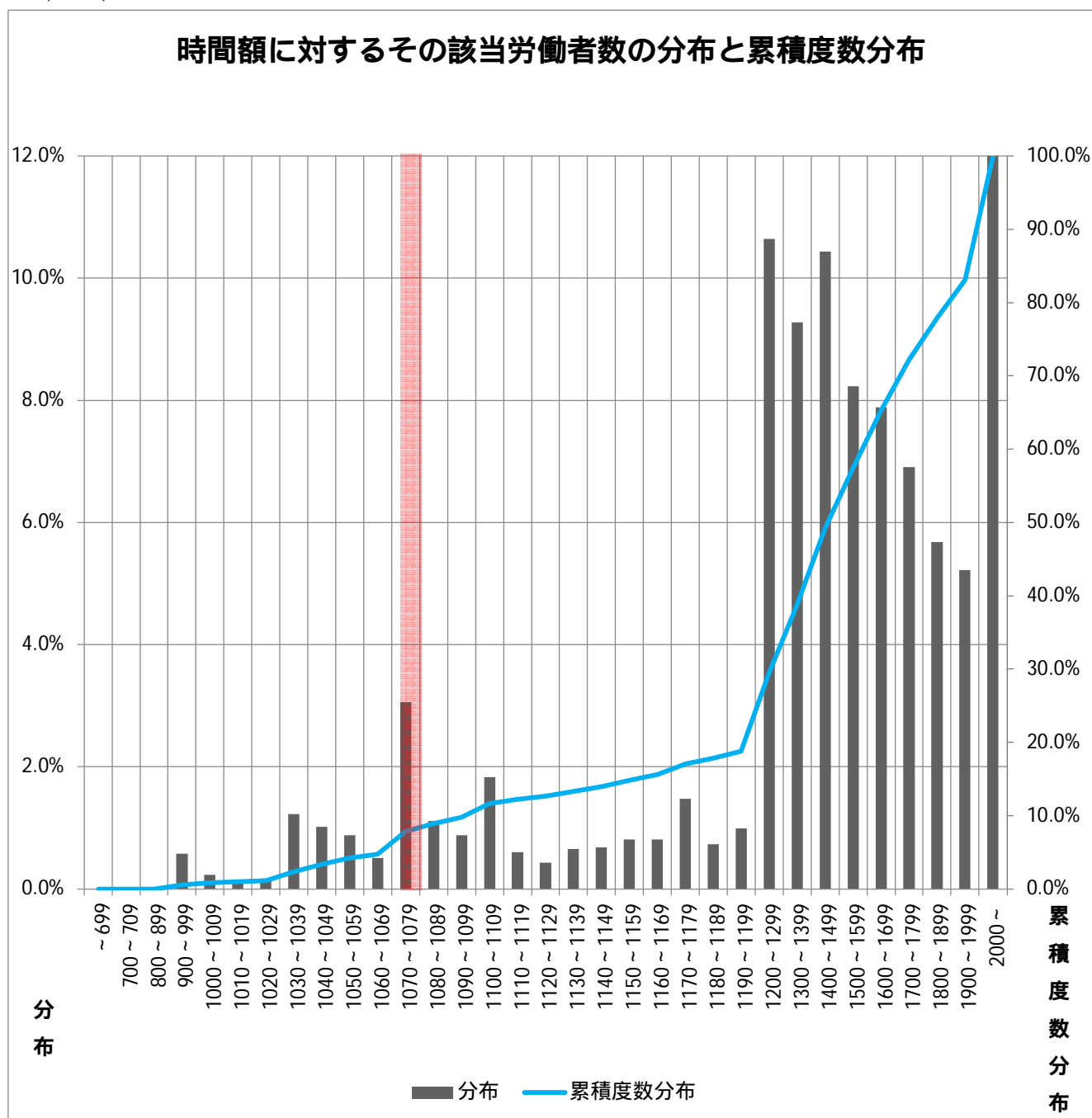
第1・10分位数 ¥1,100

月一人当労働時間数 167H

第1・4分位数 ¥1,252

中位数 ¥1,505

(全体)



2 - 2 総括表(静岡県はん用機械器具、生産用機械器具、業務用機械器具、輸送用機械器具製造業)

(一般)

現行最低賃金1,073円

1時間当りの所定内賃金(円)	労働者数(人)		分布	累積度数分布
	合計37,635	(累積)		
～ 699	0		0.0%	0.0%
700 ～ 709	0		0.0%	0.0%
800 ～ 899	0		0.0%	0.0%
900 ～ 999	232	(232)	0.6%	0.6%
1000 ～ 1009	49	(282)	0.1%	0.7%
1010 ～ 1019	57	(339)	0.2%	0.9%
1020 ～ 1029	68	(407)	0.2%	1.1%
1030 ～ 1039	123	(531)	0.3%	1.4%
1040 ～ 1049	288	(819)	0.8%	2.2%
1050 ～ 1059	202	(1,020)	0.5%	2.7%
1060 ～ 1069	160	(1,181)	0.4%	3.1%
1070 ～ 1079	1,012	(2,193)	2.7%	5.8%
1080 ～ 1089	253	(2,446)	0.7%	6.5%
1090 ～ 1099	267	(2,713)	0.7%	7.2%
1100 ～ 1109	459	(3,172)	1.2%	8.4%
1110 ～ 1119	241	(3,413)	0.6%	9.1%
1120 ～ 1129	158	(3,571)	0.4%	9.5%
1130 ～ 1139	230	(3,801)	0.6%	10.1%
1140 ～ 1149	239	(4,040)	0.6%	10.7%
1150 ～ 1159	298	(4,338)	0.8%	11.5%
1160 ～ 1169	269	(4,608)	0.7%	12.2%
1170 ～ 1179	572	(5,179)	1.5%	13.8%
1180 ～ 1189	253	(5,432)	0.7%	14.4%
1190 ～ 1199	364	(5,796)	1.0%	15.4%
1200 ～ 1299	4,069	(9,866)	10.8%	26.2%
1300 ～ 1399	3,480	(13,346)	9.2%	35.5%
1400 ～ 1499	4,038	(17,383)	10.7%	46.2%
1500 ～ 1599	3,274	(20,658)	8.7%	54.9%
1600 ～ 1699	3,167	(23,825)	8.4%	63.3%
1700 ～ 1799	2,727	(26,552)	7.2%	70.6%
1800 ～ 1899	2,227	(28,779)	5.9%	76.5%
1900 ～ 1999	2,084	(30,864)	5.5%	82.0%
2000 ～	6,772	(37,635)	18.0%	100.0%

時間当たり平均賃金額 ¥1,663

月平均賃金額 ¥282,956

第1・20分位数 ¥1,073

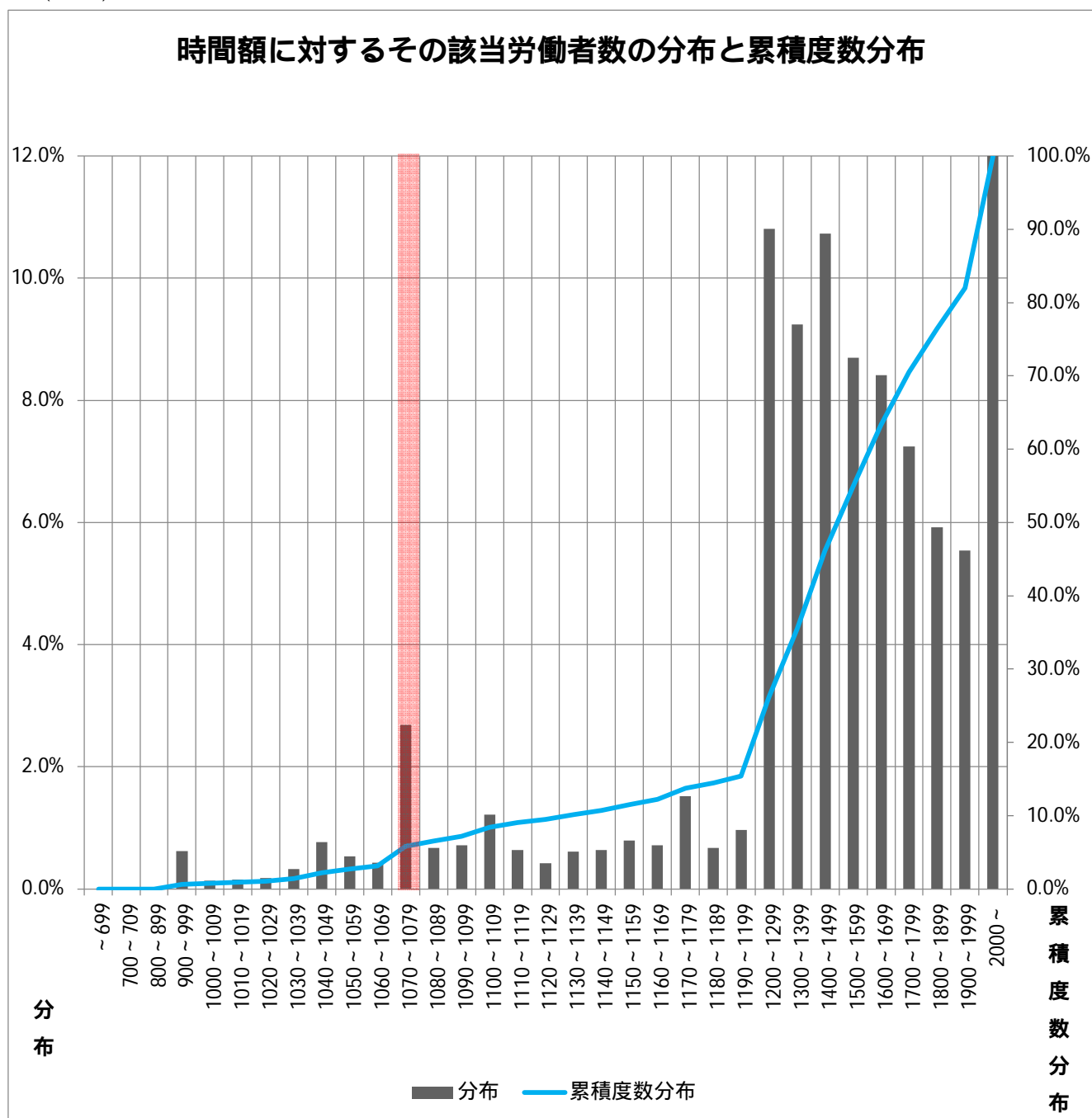
第1・10分位数 ¥1,137

月一人当労働時間数 171H

第1・4分位数 ¥1,282

中位数 ¥1,539

(一般)



2 - 3 総括表(静岡県はん用機械器具、生産用機械器具、業務用機械器具、輸送用機械器具製造業)

(パート)

現行最低賃金1,073円

1時間当りの所定内賃金(円)	労働者数(人)		分布	累積度数分布
	合計2,695	(累積)		
～ 699	0		0.0%	0.0%
700 ～ 709	0		0.0%	0.0%
800 ～ 899	0		0.0%	0.0%
900 ～ 999	0		0.0%	0.0%
1000 ～ 1009	43	(43)	1.6%	1.6%
1010 ～ 1019	0	(43)	0.0%	1.6%
1020 ～ 1029	0	(43)	0.0%	1.6%
1030 ～ 1039	372	(415)	13.8%	15.4%
1040 ～ 1049	121	(536)	4.5%	19.9%
1050 ～ 1059	154	(691)	5.7%	25.6%
1060 ～ 1069	43	(734)	1.6%	27.2%
1070 ～ 1079	223	(956)	8.3%	35.5%
1080 ～ 1089	195	(1,152)	7.2%	42.7%
1090 ～ 1099	86	(1,238)	3.2%	45.9%
1100 ～ 1109	278	(1,516)	10.3%	56.3%
1110 ～ 1119	0	(1,516)	0.0%	56.3%
1120 ～ 1129	14	(1,531)	0.5%	56.8%
1130 ～ 1139	35	(1,566)	1.3%	58.1%
1140 ～ 1149	35	(1,601)	1.3%	59.4%
1150 ～ 1159	29	(1,629)	1.1%	60.5%
1160 ～ 1169	58	(1,687)	2.1%	62.6%
1170 ～ 1179	23	(1,710)	0.8%	63.5%
1180 ～ 1189	43	(1,753)	1.6%	65.1%
1190 ～ 1199	35	(1,788)	1.3%	66.4%
1200 ～ 1299	225	(2,013)	8.3%	74.7%
1300 ～ 1399	262	(2,274)	9.7%	84.4%
1400 ～ 1499	173	(2,447)	6.4%	90.8%
1500 ～ 1599	45	(2,493)	1.7%	92.5%
1600 ～ 1699	14	(2,507)	0.5%	93.0%
1700 ～ 1799	60	(2,567)	2.2%	95.3%
1800 ～ 1899	62	(2,629)	2.3%	97.5%
1900 ～ 1999	23	(2,651)	0.8%	98.4%
2000 ～	43	(2,695)	1.6%	100.0%

時間当たり平均賃金額 ¥1,234

月平均賃金額 ¥137,046

第1・20分位数 ¥1,034

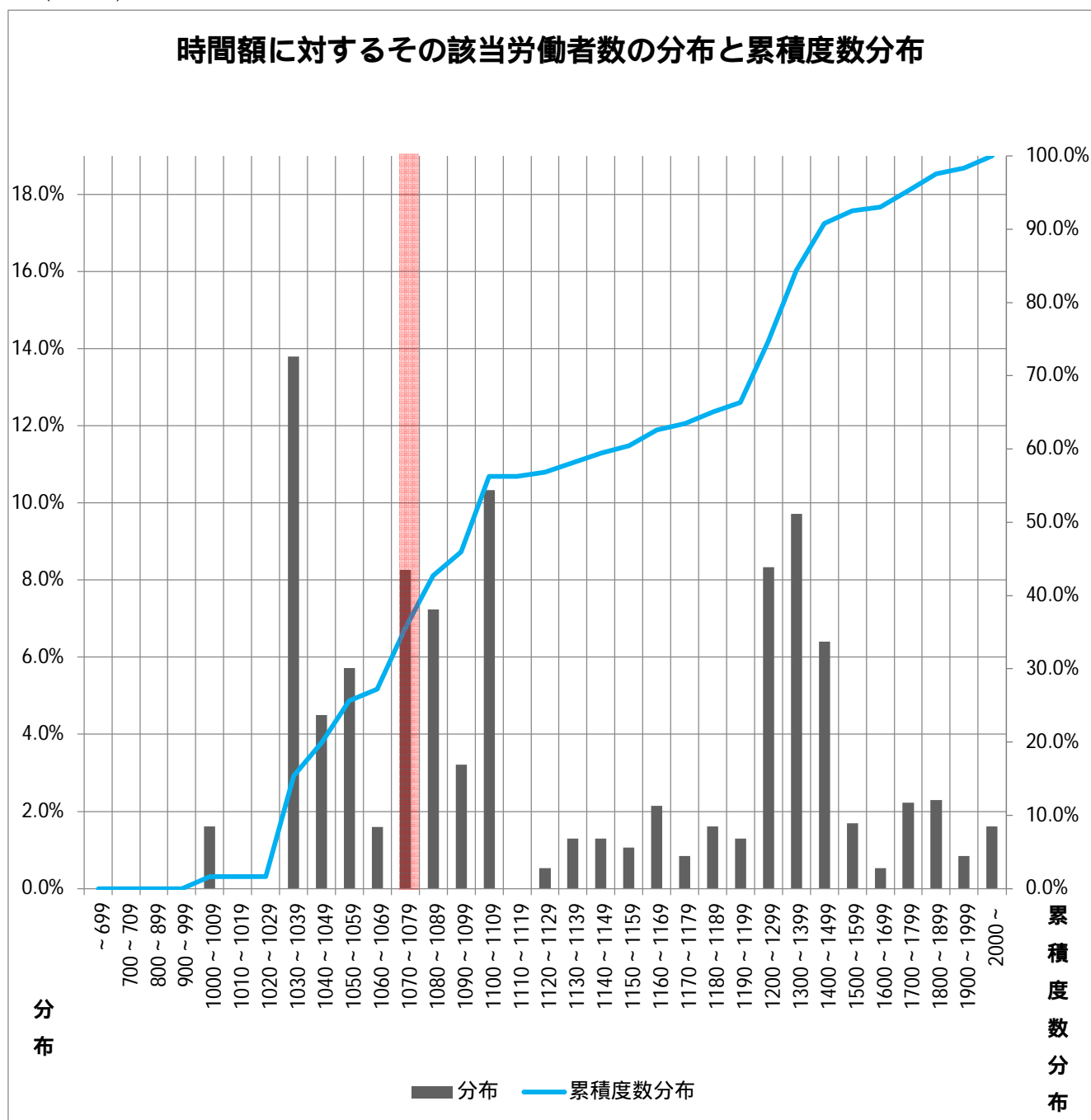
月一人当労働時間数 113H

第1・10分位数 ¥1,034

第1・4分位数 ¥1,050

中位数 ¥1,100

(パート)



3 最低賃金と基礎調査における賃金特性値の推移

項目	年度	改正額 (円)	対前年 引上額 (円)	対前年 引上率 (%)	対地賃 割合	(静岡県 最賃額) (円)	時間当 平均 賃金額 (円)	月平均 労働 時間 (時間)	第1・20 分位数 (円)	第1・10 分位数 (円)	第1・4 分位数 (円)	中位数 (円)	影響率 (%)	未満率 (%)
鉄鋼、非鉄金 属製造業	28	882	15	1.73	1.09	807	1,442	167	860	914	1,063	1,350	6.5	5.1
	29	898	16	1.81	1.08	832	1,431	170	882	900	1,050	1,311	8.6	4.3
	30	916	18	2.00	1.07	858	1,431	171	886	911	1,058	1,307	11.2	5.7
	R1	935	19	2.07	1.06	885	1,484	167	916	933	1,082	1,368	10.2	4.4
	R2	935	0	0.00	1.06	885	1,455	166	935	961	1,110	1,369	-	4.3
	R3	954	19	2.03	1.04	913	1,520	167	928	955	1,129	1,434	9.9	5.5
	R4	979	25	2.62	1.04	944	1,532	165	955	992	1,149	1,452	8.1	4.8
	R5	1,012	33	3.37	1.03	984	1,510	169	969	1,000	1,155	1,413	11.4	5.6
	R6	1,057	45	4.45	1.02	1,034	1,621	165	1,005	1,049	1,255	1,529	11.0	5.9
	R7	-	-	-	-	-	1,629	166	1,056	1,080	1,250	1,500	-	5.6
はん用機械器 具、生産用機 械器具、業務 用機械器具、 輸送用機械器 具製造業	28	894	15	1.71	1.11	807	1,441	169	865	900	1,065	1,332	8.5	6.1
	29	911	17	1.90	1.09	832	1,420	169	865	905	1,062	1,338	10.7	7.3
	30	930	19	2.09	1.08	858	1,434	173	885	932	1,065	1,321	9.9	7.1
	R1	950	20	2.15	1.07	885	1,447	169	913	949	1,100	1,362	10.0	6.3
	R2	951	1	0.11	1.07	885	1,498	167	940	950	1,084	1,390	10.3	5.6
	R3	970	19	2.00	1.06	913	1,500	165	946	979	1,136	1,389	9.1	7.0
	R4	995	25	2.58	1.05	944	1,554	167	970	980	1,138	1,410	11.2	4.7
	R5	1,028	33	3.32	1.04	984	1,505	166	960	995	1,119	1,390	16.7	9.0
	R6	1,073	45	4.38	1.04	1,034	1,593	164	1,000	1,028	1,154	1,445	17.4	7.1
	R7	-	-	-	-	-	1,634	167	1,073	1,100	1,252	1,505	-	5.0
電子部品・デ バイス・電子 回路、電気機 械器具、情報 通信機械器具 製造業	28	866	15	1.76	1.07	807	1,389	164	783	790	900	1,173	20.8	19.6
	29	882	16	1.85	1.06	832	1,323	159	810	810	866	1,131	28.1	22.6
	30	900	18	2.04	1.05	858	1,379	153	835	850	925	1,208	20.0	13.9
	R1	919	19	2.11	1.04	885	1,342	156	860	870	920	1,130	24.1	15.8
	R2	920	1	0.11	1.04	885	1,354	155	885	885	926	1,171	23.5	22.0
	R3	939	19	2.07	1.03	913	1,302	154	885	890	920	1,100	29.1	21.8
	R4	964	25	2.66	1.02	944	1,482	156	913	940	1,027	1,294	17.1	9.8
	R5	997	33	3.42	1.01	984	1,407	158	944	950	994	1,230	26.7	12.7
	R6	1,042	45	4.51	1.01	1,034	1,526	155	984	990	1,022	1,327	26.9	12.4
	R7	-	-	-	-	-	1,568	158	1,035	1,050	1,100	1,375	-	7.0

資料出所：毎年6月実施の最低賃金に関する基礎調査

注1) 対前年引上率・対地賃割合は小数点第3位を四捨五入したもの。未満率・影響率は、小数点第2位を四捨五入したもの。

注2) 対地賃割合 = 特定最低賃金額(時間額) / 地域別最低賃金額(時間額)

4 特定最低賃金 規模別・性別・就業形態別賃金(時間額)分布の特性値等

(はん用機械器具、生産用機械器具、業務用機械器具、輸送用機械器具製造業)

特性値等	産業 総計	規模別			性別		就業形態別	
		1～9人	10～29人	30人～99人	男性	女性	一般	パート
未満率(%)	5.0	6.0	2.8	5.9	2.3	14.5	3.4	27.2
未満労働者数(人)	2,015	309	341	1,365	706	1,309	1,281	734
(労働者数合計(人))	(40,330)	(5,103)	(12,032)	(23,194)	(31,276)	(9,053)	(37,635)	(2,695)
第1・20分位数(円)	1,073	1,050	1,075	1,060	1,092	1,034	1,073	1,034
第1・10分位数(円)	1,100	1,073	1,145	1,100	1,170	1,042	1,137	1,034
第1・4分位数(円)	1,252	1,200	1,272	1,256	1,334	1,100	1,282	1,050
中位数(円)	1,505	1,536	1,529	1,487	16,070	1,248	1,539	1,100
時間当り平均賃金額(円)	1,634	1,666	1,634	1,627	1,720	1,336	1,663	1,234
(参考:令和6年度)	(1,593)	(1,691)	(1,510)	(1,613)	(1,738)	(1,231)	(1,636)	(1,157)

注1)未満率は、小数点第2位を四捨五入したもの

注2)未満労働者数・労働者数合計は、調査によって得られた労働者数を母集団の労働者数まで復元したもので、端数の数値を四捨五入して算出した数値であるため、合計数が一致しない場合がある

5 特定最低賃金改正による影響率

(件名 静岡県はん用機械器具・生産用機械器具・業務用機械器具・輸送用機械器具製造業最低賃金) 現行最低賃金額 1073円

改正額	引上額	全体 (40,330名)		規模						性別				就業形態			
				1～9人 (5,103名)		10～29人 (12,032名)		30～99人 (23,194名)		男性 (31,276名)		女性 (9,053名)		一般労働者 (37,635名)		パート労働者 (2,695名)	
		影響率 (%)	影響労働者数 (名)	影響率 (%)	影響労働者数 (名)	影響率 (%)	影響労働者数 (名)	影響率 (%)	影響労働者数 (名)	影響率 (%)	影響労働者数 (名)	影響率 (%)	影響労働者数 (名)	影響率 (%)	影響労働者数 (名)	影響率 (%)	影響労働者数 (名)
1073円	0円	5.0	2015	6.0	309	2.8	341	5.9	1365	2.3	706	14.5	1309	3.4	1281	27.2	734
1074円	1円	7.3	2931	15.3	782	4.7	569	6.8	1581	3.9	1231	18.8	1700	5.5	2055	32.5	876
1075円	2円	7.3	2931	15.3	782	4.7	569	6.8	1581	3.9	1231	18.8	1700	5.5	2055	32.5	876
1076円	3円	7.8	3135	15.3	782	5.1	614	7.5	1739	4.2	1303	20.2	1832	5.8	2179	35.5	956
1077円	4円	7.8	3149	15.3	782	5.1	614	7.6	1753	4.2	1317	20.2	1832	5.8	2193	35.5	956
1078円	5円	7.8	3149	15.3	782	5.1	614	7.6	1753	4.2	1317	20.2	1832	5.8	2193	35.5	956
1079円	6円	7.8	3149	15.3	782	5.1	614	7.6	1753	4.2	1317	20.2	1832	5.8	2193	35.5	956
1080円	7円	7.8	3149	15.3	782	5.1	614	7.6	1753	4.2	1317	20.2	1832	5.8	2193	35.5	956
1081円	8円	8.3	3336	15.3	782	5.1	614	8.4	1940	4.5	1418	21.2	1918	6.1	2279	39.2	1057
1082円	9円	8.3	3357	15.7	803	5.1	614	8.4	1940	4.6	1438	21.2	1918	6.1	2300	39.2	1057
1083円	10円	8.4	3371	15.7	803	5.1	614	8.4	1954	4.6	1453	21.2	1918	6.1	2314	39.2	1057
1084円	11円	8.4	3371	15.7	803	5.1	614	8.4	1954	4.6	1453	21.2	1918	6.1	2314	39.2	1057
1085円	12円	8.4	3385	15.7	803	5.1	614	8.5	1969	4.6	1453	21.3	1933	6.2	2328	39.2	1057
1086円	13円	8.5	3429	15.7	803	5.1	614	8.7	2012	4.6	1453	21.8	1976	6.2	2328	40.8	1100
1087円	14円	8.8	3546	15.7	803	5.5	660	9.0	2084	4.7	1481	22.8	2065	6.5	2431	41.4	1114
1088円	15円	8.8	3569	15.7	803	5.7	682	9.0	2084	4.7	1481	23.1	2087	6.5	2431	42.2	1137
1089円	16円	8.9	3583	15.7	803	5.7	682	9.0	2098	4.7	1481	23.2	2102	6.5	2431	42.7	1152
1090円	17円	8.9	3597	15.7	803	5.7	682	9.1	2113	4.7	1481	23.4	2116	6.5	2446	42.7	1152
1091円	18円	9.1	3661	16.1	823	5.7	682	9.3	2156	4.7	1481	24.1	2180	6.6	2475	44.0	1187
1092円	19円	9.1	3675	16.1	823	5.7	682	9.4	2170	4.8	1496	24.1	2180	6.6	2489	44.0	1187
1093円	20円	9.4	3772	16.1	823	6.2	751	9.5	2199	5.0	1578	24.2	2194	6.8	2549	45.4	1224
1094円	21円	9.4	3772	16.1	823	6.2	751	9.5	2199	5.0	1578	24.2	2194	6.8	2549	45.4	1224
1095円	22円	9.4	3807	16.5	844	6.2	751	9.5	2213	5.2	1613	24.2	2194	6.9	2584	45.4	1224
1096円	23円	9.5	3822	16.5	844	6.2	751	9.6	2227	5.2	1628	24.2	2194	6.9	2598	45.4	1224
1097円	24円	9.6	3873	16.5	844	6.4	773	9.7	2256	5.3	1642	24.6	2231	7.0	2650	45.4	1224
1098円	25円	9.7	3931	16.5	844	6.4	773	10.0	2314	5.3	1671	25.0	2260	7.2	2693	45.9	1238
1099円	26円	9.8	3951	16.9	864	6.4	773	10.0	2314	5.4	1691	25.0	2260	7.2	2713	45.9	1238
1100円	27円	9.8	3951	16.9	864	6.4	773	10.0	2314	5.4	1691	25.0	2260	7.2	2713	45.9	1238
1101円	28円	10.9	4402	18.5	947	7.9	955	10.8	2501	6.0	1887	27.8	2515	7.8	2923	54.9	1479
1102円	29円	10.9	4402	18.5	947	7.9	955	10.8	2501	6.0	1887	27.8	2515	7.8	2923	54.9	1479

1103円	30円	11.0	4454	18.5	947	8.1	978	10.9	2529	6.2	1939	27.8	2515	7.9	2975	54.9	1479
1104円	31円	11.1	4491	18.5	947	8.3	1001	11.0	2544	6.3	1961	27.9	2530	8.0	3012	54.9	1479
1105円	32円	11.3	4557	18.5	947	8.5	1024	11.2	2587	6.3	1984	28.4	2573	8.1	3063	55.4	1494
1106円	33円	11.3	4557	18.5	947	8.5	1024	11.2	2587	6.3	1984	28.4	2573	8.1	3063	55.4	1494
1107円	34円	11.3	4557	18.5	947	8.5	1024	11.2	2587	6.3	1984	28.4	2573	8.1	3063	55.4	1494
1108円	35円	11.5	4631	18.5	947	8.9	1069	11.3	2615	6.5	2036	28.7	2595	8.3	3115	56.3	1516
1109円	36円	11.6	4674	18.5	947	8.9	1069	11.5	2659	6.6	2064	28.8	2610	8.4	3158	56.3	1516
1110円	37円	11.6	4689	18.5	947	8.9	1069	11.5	2673	6.6	2064	29.0	2624	8.4	3172	56.3	1516
1111円	38円	11.7	4724	19.0	967	8.9	1069	11.6	2687	6.7	2099	29.0	2624	8.5	3207	56.3	1516
1112円	39円	11.7	4724	19.0	967	8.9	1069	11.6	2687	6.7	2099	29.0	2624	8.5	3207	56.3	1516
1113円	40円	11.7	4724	19.0	967	8.9	1069	11.6	2687	6.7	2099	29.0	2624	8.5	3207	56.3	1516
1114円	41円	11.7	4738	19.0	967	8.9	1069	11.6	2702	6.8	2114	29.0	2624	8.6	3221	56.3	1516
1115円	42円	11.9	4804	19.0	967	9.1	1092	11.8	2745	6.8	2114	29.7	2690	8.7	3287	56.3	1516
1116円	43円	11.9	4818	19.0	967	9.1	1092	11.9	2759	6.8	2128	29.7	2690	8.8	3302	56.3	1516
1117円	44円	11.9	4818	19.0	967	9.1	1092	11.9	2759	6.8	2128	29.7	2690	8.8	3302	56.3	1516
1118円	45円	12.0	4832	19.0	967	9.1	1092	12.0	2774	6.8	2128	29.9	2704	8.8	3316	56.3	1516
1119円	46円	12.0	4832	19.0	967	9.1	1092	12.0	2774	6.8	2128	29.9	2704	8.8	3316	56.3	1516
1120円	47円	12.2	4929	19.0	967	9.6	1160	12.1	2802	7.1	2211	30.0	2719	9.1	3413	56.3	1516
1121円	48円	12.3	4964	19.4	988	9.6	1160	12.1	2817	7.2	2246	30.0	2719	9.1	3434	56.8	1531
1122円	49円	12.3	4964	19.4	988	9.6	1160	12.1	2817	7.2	2246	30.0	2719	9.1	3434	56.8	1531
1123円	50円	12.3	4979	19.4	988	9.6	1160	12.2	2831	7.2	2246	30.2	2733	9.2	3448	56.8	1531
1124円	51円	12.4	4993	19.4	988	9.6	1160	12.3	2845	7.2	2246	30.3	2747	9.2	3462	56.8	1531
1125円	52円	12.4	4993	19.4	988	9.6	1160	12.3	2845	7.2	2246	30.3	2747	9.2	3462	56.8	1531
1126円	53円	12.5	5045	19.4	988	9.8	1183	12.4	2874	7.2	2246	30.9	2799	9.3	3514	56.8	1531
1127円	54円	12.5	5059	19.4	988	9.8	1183	12.5	2889	7.2	2260	30.9	2799	9.4	3528	56.8	1531
1128円	55円	12.6	5088	19.4	988	9.8	1183	12.6	2917	7.3	2274	31.1	2813	9.5	3557	56.8	1531
1129円	56円	12.7	5102	19.4	988	9.8	1183	12.6	2932	7.3	2289	31.1	2813	9.5	3571	56.8	1531
1130円	57円	12.7	5102	19.4	988	9.8	1183	12.6	2932	7.3	2289	31.1	2813	9.5	3571	56.8	1531
1131円	58円	12.7	5123	19.8	1008	9.8	1183	12.6	2932	7.3	2289	31.3	2834	9.5	3571	57.6	1551
1132円	59円	12.8	5180	19.8	1008	9.8	1183	12.9	2989	7.4	2303	31.8	2877	9.6	3629	57.6	1551
1133円	60円	12.9	5195	19.8	1008	9.8	1183	12.9	3003	7.4	2318	31.8	2877	9.7	3643	57.6	1551
1134円	61円	13.0	5252	19.8	1008	9.8	1183	13.2	3061	7.5	2346	32.1	2906	9.8	3701	57.6	1551
1135円	62円	13.1	5281	19.8	1008	9.8	1183	13.3	3090	7.5	2361	32.3	2920	9.9	3729	57.6	1551
1136円	63円	13.2	5310	19.8	1008	9.8	1183	13.4	3118	7.6	2375	32.4	2935	10.0	3758	57.6	1551

1137円	64円	13.2	5324	19.8	1008	9.8	1183	13.5	3133	7.6	2375	32.6	2949	10.0	3758	58.1	1566
1138円	65円	13.2	5338	19.8	1008	9.8	1183	13.6	3147	7.6	2375	32.7	2963	10.0	3773	58.1	1566
1139円	66円	13.3	5353	19.8	1008	9.8	1183	13.6	3162	7.6	2389	32.7	2963	10.1	3787	58.1	1566
1140円	67円	13.3	5367	19.8	1008	9.8	1183	13.7	3176	7.7	2404	32.7	2963	10.1	3801	58.1	1566
1141円	68円	13.4	5396	19.8	1008	9.8	1183	13.8	3205	7.7	2404	33.0	2992	10.1	3816	58.6	1580
1142円	69円	13.4	5410	19.8	1008	9.8	1183	13.9	3219	7.7	2418	33.0	2992	10.2	3830	58.6	1580
1143円	70円	13.4	5410	19.8	1008	9.8	1183	13.9	3219	7.7	2418	33.0	2992	10.2	3830	58.6	1580
1144円	71円	13.5	5424	19.8	1008	9.8	1183	13.9	3233	7.8	2432	33.0	2992	10.2	3844	58.6	1580
1145円	72円	13.5	5424	19.8	1008	9.8	1183	13.9	3233	7.8	2432	33.0	2992	10.2	3844	58.6	1580
1146円	73円	13.7	5517	20.6	1049	10.0	1205	14.1	3262	7.9	2484	33.5	3033	10.4	3916	59.4	1601
1147円	74円	13.8	5560	21.0	1070	10.2	1228	14.1	3262	7.9	2484	34.0	3076	10.5	3960	59.4	1601
1148円	75円	13.9	5589	21.0	1070	10.2	1228	14.2	3291	8.0	2498	34.1	3091	10.6	3988	59.4	1601
1149円	76円	13.9	5612	21.0	1070	10.4	1251	14.2	3291	8.0	2498	34.4	3114	10.7	4011	59.4	1601
1150円	77円	14.0	5641	21.0	1070	10.4	1251	14.3	3320	8.0	2513	34.6	3128	10.7	4040	59.4	1601
1151円	78円	14.2	5744	21.0	1070	10.8	1296	14.6	3377	8.2	2573	35.0	3171	10.9	4114	60.5	1629
1152円	79円	14.3	5772	21.0	1070	10.8	1296	14.7	3406	8.3	2601	35.0	3171	11.0	4143	60.5	1629
1153円	80円	14.4	5810	21.0	1070	11.0	1319	14.7	3420	8.4	2624	35.2	3185	11.1	4180	60.5	1629
1154円	81円	14.4	5824	21.0	1070	11.0	1319	14.8	3435	8.4	2638	35.2	3185	11.1	4194	60.5	1629
1155円	82円	14.4	5824	21.0	1070	11.0	1319	14.8	3435	8.4	2638	35.2	3185	11.1	4194	60.5	1629
1156円	83円	14.5	5853	21.0	1070	11.0	1319	14.9	3463	8.5	2667	35.2	3185	11.2	4223	60.5	1629
1157円	84円	14.6	5896	21.0	1070	11.0	1319	15.1	3506	8.6	2682	35.5	3214	11.3	4266	60.5	1629
1158円	85円	14.8	5953	21.0	1070	11.0	1319	15.4	3564	8.7	2725	35.7	3229	11.5	4324	60.5	1629
1159円	86円	14.8	5968	21.0	1070	11.0	1319	15.4	3578	8.8	2739	35.7	3229	11.5	4338	60.5	1629
1160円	87円	14.8	5968	21.0	1070	11.0	1319	15.4	3578	8.8	2739	35.7	3229	11.5	4338	60.5	1629
1161円	88円	15.0	6054	21.4	1091	11.2	1342	15.6	3621	8.8	2739	36.6	3315	11.7	4404	61.2	1650
1162円	89円	15.0	6054	21.4	1091	11.2	1342	15.6	3621	8.8	2739	36.6	3315	11.7	4404	61.2	1650
1163円	90円	15.0	6068	21.4	1091	11.2	1342	15.7	3636	8.8	2753	36.6	3315	11.7	4418	61.2	1650

引上額が0円の欄は、影響率でなく未満率を記載

注1) 影響率は、小数点第2位を四捨五入したもの

注2) 未満労働者数・労働者数合計は、調査によって得られた労働者数を母集団の労働者数まで復元したもので、端数の数値を四捨五入して算出した数値であるため、合計数が一致しない場合がある

