

**令和7年度最低賃金に関する基礎調査結果報告  
(電子部品・デバイス・電子回路、電気機械器具、  
情報通信機械器具製造業)**

## 1 調査の概要

### (1) 調査目的

この調査は、静岡地方最低賃金審議会における最低賃金の決定及び改正の審議に資するため、静岡県内の低賃金労働者の賃金実態を把握することを目的とする。

### (2) 調査範囲

**電子部品・デバイス・電子回路、電気機械器具、情報通信機械器具製造業**

(労働者規模 100 人未満の民営事業所)

### (3) 調査対象

ア 事業所 上記産業から、規模・影響率等に基づき定められた抽出率により無作為抽出された事業所

< 調査事業所数(有効回答件数) >

**電子部品・デバイス・電子回路、電気機械器具、情報通信機械器具製造業**

**145 事業所**

#### イ 労働者

30 人未満の労働者を雇用する民営事業所については、その全数の労働者

30～99 人の労働者を雇用する民営事業所については、その 1/2 の労働者

### (4) 調査方法

通信調査による。なお、調査結果について(1)の目的以外の使用をしないことを事業主に通知したうえで調査票を回収している。

### (5) 調査の対象期日 令和 6 年 6 月 1 日現在

### (6) 集計方法

調査票により得られた労働者数を対象産業の労働者数の実数まで復元し、労働者数を集計した。そのため、調査結果に記載された労働者数は実数ではなく、復元による推計値である。

調査票で判明した減額特例対象者、及び特定最低賃金の適用除外職種労働者については未満率等の計算から除外している。

調査票は全国統一の書式を使用。なお、最低賃金未満で支払っている理由は調査項目に含まれていない。

2 - 1 総括表(静岡県電子部品・デバイス・電子回路、電気機械器具、情報通信機械器具製造業)

(全体)

現行最低賃金1042円

1時間当りの所定内賃金(円)	労働者数(人)		分布	累積度数分布
	合計12,946	(累積)		
～ 699	0		0.0%	0.0%
700 ～ 709	0		0.0%	0.0%
800 ～ 899	0		0.0%	0.0%
900 ～ 999	114	(114)	0.9%	0.9%
1000 ～ 1009	91	(205)	0.7%	1.6%
1010 ～ 1019	59	(264)	0.5%	2.0%
1020 ～ 1029	20	(284)	0.2%	2.2%
1030 ～ 1039	504	(788)	3.9%	6.1%
1040 ～ 1049	497	(1,285)	3.8%	9.9%
1050 ～ 1059	571	(1,856)	4.4%	14.3%
1060 ～ 1069	462	(2,318)	3.6%	17.9%
1070 ～ 1079	284	(2,601)	2.2%	20.1%
1080 ～ 1089	273	(2,875)	2.1%	22.2%
1090 ～ 1099	173	(3,048)	1.3%	23.5%
1100 ～ 1109	327	(3,375)	2.5%	26.1%
1110 ～ 1119	182	(3,557)	1.4%	27.5%
1120 ～ 1129	182	(3,739)	1.4%	28.9%
1130 ～ 1139	184	(3,923)	1.4%	30.3%
1140 ～ 1149	138	(4,060)	1.1%	31.4%
1150 ～ 1159	175	(4,235)	1.3%	32.7%
1160 ～ 1169	138	(4,372)	1.1%	33.8%
1170 ～ 1179	82	(4,454)	0.6%	34.4%
1180 ～ 1189	53	(4,507)	0.4%	34.8%
1190 ～ 1199	181	(4,689)	1.4%	36.2%
1200 ～ 1299	984	(5,673)	7.6%	43.8%
1300 ～ 1399	1,045	(6,718)	8.1%	51.9%
1400 ～ 1499	989	(7,707)	7.6%	59.5%
1500 ～ 1599	738	(8,445)	5.7%	65.2%
1600 ～ 1699	647	(9,091)	5.0%	70.2%
1700 ～ 1799	472	(9,563)	3.6%	73.9%
1800 ～ 1899	482	(10,045)	3.7%	77.6%
1900 ～ 1999	408	(10,453)	3.2%	80.7%
2000 ～	2,493	(12,946)	19.3%	100.0%

時間当たり平均賃金額 ¥1,568

月平均賃金額 ¥249,426

第1・20分位数 ¥1,035

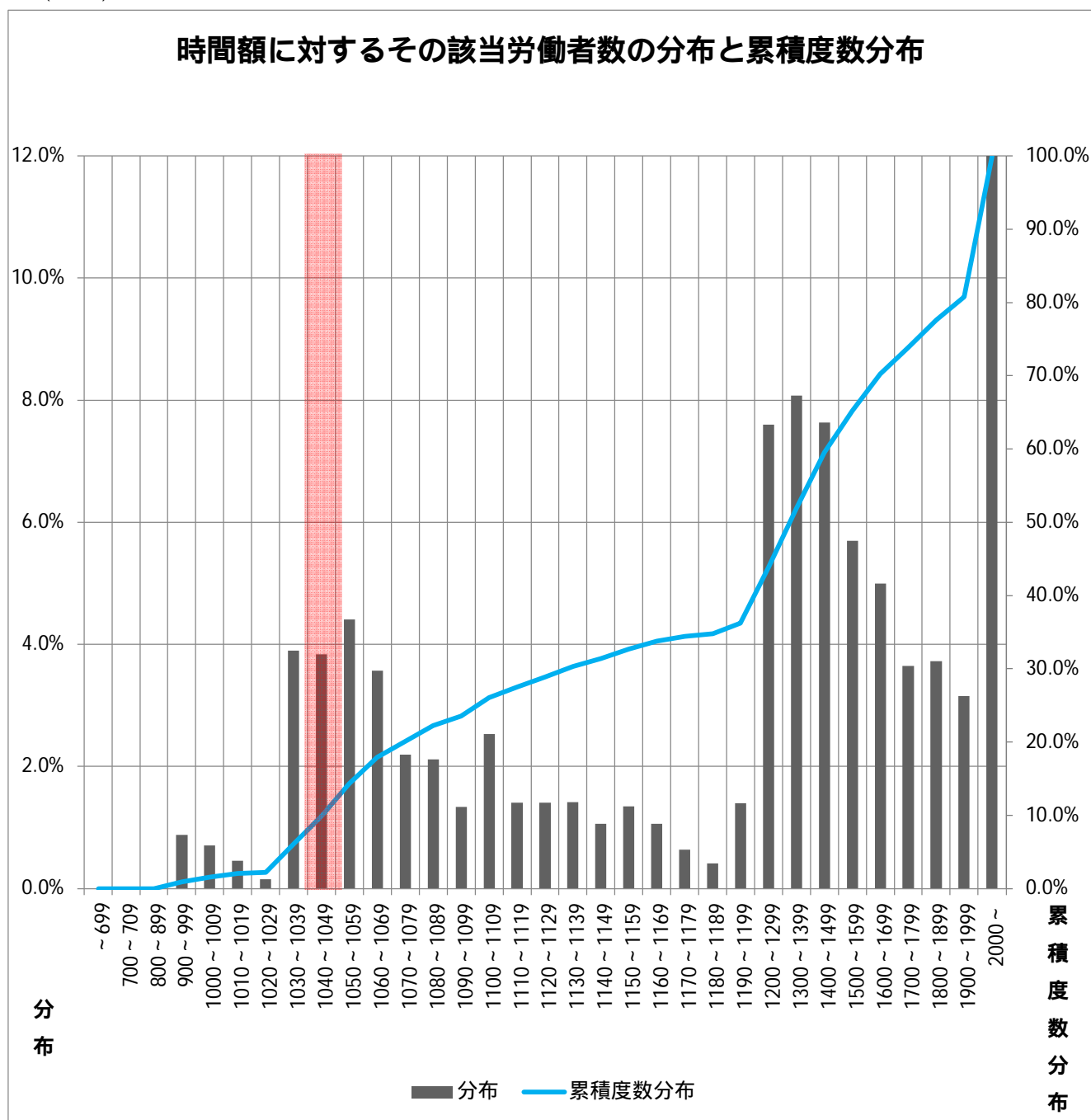
第1・10分位数 ¥1,050

月一人当労働時間数 158H

第1・4分位数 ¥1,100

中位数 ¥1,375

(全体)



2 - 2 総括表(静岡県電子部品・デバイス・電子回路、電気機械器具、情報通信機械器具製造業)

(一般)

現行最低賃金1042円

1時間当りの所定内賃金(円)	労働者数(人)		分布	累積度数分布
	合計10,904	(累積)		
～ 699	0		0.0%	0.0%
700 ～ 709	0		0.0%	0.0%
800 ～ 899	0		0.0%	0.0%
900 ～ 999	114	(114)	1.0%	1.0%
1000 ～ 1009	76	(190)	0.7%	1.7%
1010 ～ 1019	59	(249)	0.5%	2.3%
1020 ～ 1029	20	(269)	0.2%	2.5%
1030 ～ 1039	163	(432)	1.5%	4.0%
1040 ～ 1049	271	(703)	2.5%	6.4%
1050 ～ 1059	215	(918)	2.0%	8.4%
1060 ～ 1069	261	(1,178)	2.4%	10.8%
1070 ～ 1079	181	(1,360)	1.7%	12.5%
1080 ～ 1089	198	(1,557)	1.8%	14.3%
1090 ～ 1099	110	(1,667)	1.0%	15.3%
1100 ～ 1109	144	(1,811)	1.3%	16.6%
1110 ～ 1119	148	(1,959)	1.4%	18.0%
1120 ～ 1129	82	(2,041)	0.8%	18.7%
1130 ～ 1139	149	(2,190)	1.4%	20.1%
1140 ～ 1149	88	(2,279)	0.8%	20.9%
1150 ～ 1159	162	(2,440)	1.5%	22.4%
1160 ～ 1169	116	(2,556)	1.1%	23.4%
1170 ～ 1179	82	(2,638)	0.8%	24.2%
1180 ～ 1189	53	(2,691)	0.5%	24.7%
1190 ～ 1199	160	(2,851)	1.5%	26.1%
1200 ～ 1299	897	(3,748)	8.2%	34.4%
1300 ～ 1399	1,004	(4,752)	9.2%	43.6%
1400 ～ 1499	982	(5,735)	9.0%	52.6%
1500 ～ 1599	723	(6,458)	6.6%	59.2%
1600 ～ 1699	627	(7,085)	5.8%	65.0%
1700 ～ 1799	458	(7,543)	4.2%	69.2%
1800 ～ 1899	482	(8,025)	4.4%	73.6%
1900 ～ 1999	401	(8,426)	3.7%	77.3%
2000 ～	2,478	(10,904)	22.7%	100.0%

時間当たり平均賃金額 ¥1,653

月平均賃金額 ¥271,982

第1・20分位数 ¥1,042

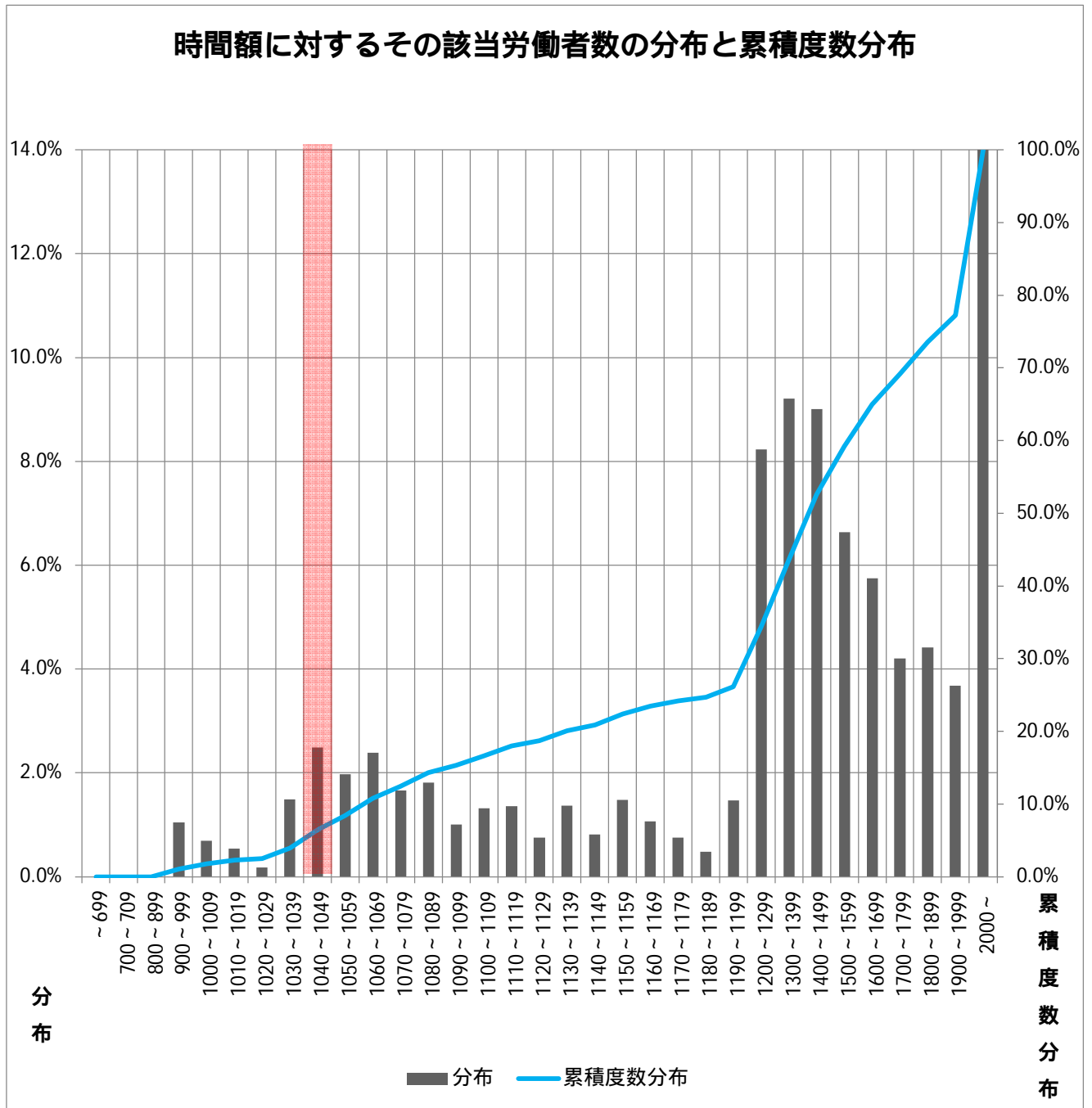
第1・10分位数 ¥1,062

月一人当労働時間数 165H

第1・4分位数 ¥1,190

中位数 ¥1,474

(一般)



2 - 3 総括表(静岡県電子部品・デバイス・電子回路、電気機械器具、情報通信機械器具製造業)

(パート)

現行最低賃金1042円

1時間当りの所定内賃金(円)	労働者数(人)		分布	累積度数分布
	合計2,042	(累積)		
～ 699	0		0.0%	0.0%
700 ～ 709	0		0.0%	0.0%
800 ～ 899	0		0.0%	0.0%
900 ～ 999	0		0.0%	0.0%
1000 ～ 1009	15	(15)	0.7%	0.7%
1010 ～ 1019	0	(15)	0.0%	0.7%
1020 ～ 1029	0	(15)	0.0%	0.7%
1030 ～ 1039	341	(356)	16.7%	17.4%
1040 ～ 1049	226	(582)	11.1%	28.5%
1050 ～ 1059	356	(938)	17.4%	45.9%
1060 ～ 1069	201	(1,139)	9.8%	55.8%
1070 ～ 1079	103	(1,242)	5.0%	60.8%
1080 ～ 1089	75	(1,317)	3.7%	64.5%
1090 ～ 1099	63	(1,381)	3.1%	67.6%
1100 ～ 1109	184	(1,564)	9.0%	76.6%
1110 ～ 1119	34	(1,598)	1.7%	78.3%
1120 ～ 1129	100	(1,698)	4.9%	83.2%
1130 ～ 1139	34	(1,732)	1.7%	84.8%
1140 ～ 1149	49	(1,781)	2.4%	87.2%
1150 ～ 1159	13	(1,794)	0.6%	87.9%
1160 ～ 1169	22	(1,816)	1.1%	88.9%
1170 ～ 1179	0	(1,816)	0.0%	88.9%
1180 ～ 1189	0	(1,816)	0.0%	88.9%
1190 ～ 1199	22	(1,838)	1.1%	90.0%
1200 ～ 1299	87	(1,925)	4.3%	94.3%
1300 ～ 1399	41	(1,966)	2.0%	96.3%
1400 ～ 1499	7	(1,972)	0.3%	96.6%
1500 ～ 1599	15	(1,987)	0.7%	97.3%
1600 ～ 1699	20	(2,006)	1.0%	98.3%
1700 ～ 1799	14	(2,020)	0.7%	98.9%
1800 ～ 1899	0	(2,020)	0.0%	98.9%
1900 ～ 1999	7	(2,027)	0.4%	99.3%
2000 ～	15	(2,042)	0.7%	100.0%

時間当たり平均賃金額 ¥1,113

月平均賃金額 ¥128,980

第1・20分位数 ¥1,034

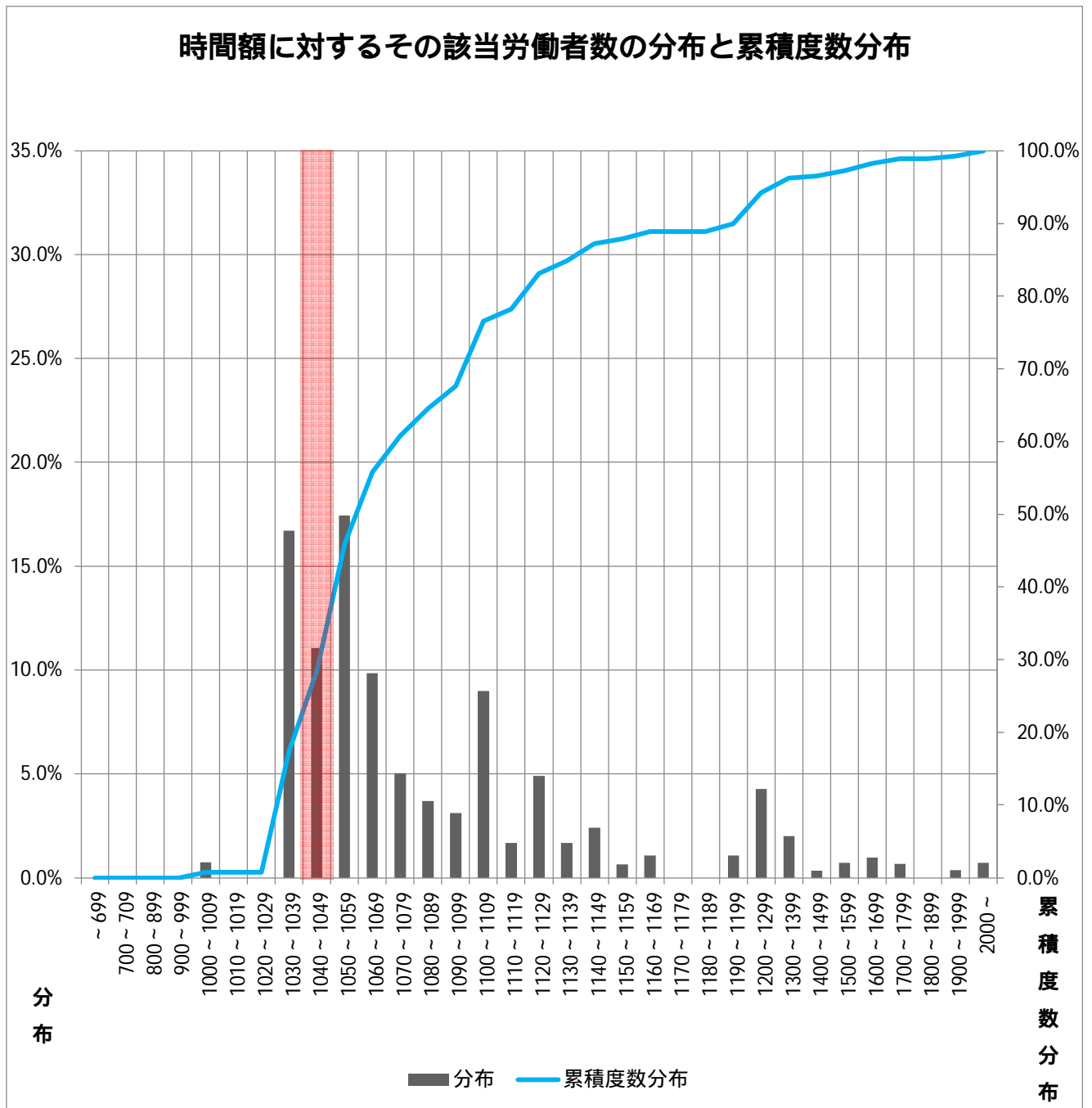
月一人当労働時間数 115H

第1・10分位数 ¥1,035

第1・4分位数 ¥1,042

中位数 ¥1,060

(パート)





### 3 最低賃金と基礎調査における賃金特性値の推移

項目	年度	改正額 (円)	対前年 引上額 (円)	対前年 引上率 (%)	対地賃 割合	(静岡県 最賃額) (円)	時間当 平均 賃金額 (円)	月平均 労働 時間 (時間)	第1・20 分位数 (円)	第1・10 分位数 (円)	第1・4 分位数 (円)	中位数 (円)	影響率 (%)	未満率 (%)
鉄鋼、非鉄金 属製造業	28	882	15	1.73	1.09	807	1,442	167	860	914	1,063	1,350	6.5	5.1
	29	898	16	1.81	1.08	832	1,431	170	882	900	1,050	1,311	8.6	4.3
	30	916	18	2.00	1.07	858	1,431	171	886	911	1,058	1,307	11.2	5.7
	R1	935	19	2.07	1.06	885	1,484	167	916	933	1,082	1,368	10.2	4.4
	R2	935	0	0.00	1.06	885	1,455	166	935	961	1,110	1,369	-	4.3
	R3	954	19	2.03	1.04	913	1,520	167	928	955	1,129	1,434	9.9	5.5
	R4	979	25	2.62	1.04	944	1,532	165	955	992	1,149	1,452	8.1	4.8
	R5	1,012	33	3.37	1.03	984	1,510	169	969	1,000	1,155	1,413	11.4	5.6
	R6	1,057	45	4.45	1.02	1,034	1,621	165	1,005	1,049	1,255	1,529	11.0	5.9
	R7	-	-	-	-	-	1,629	166	1,056	1,080	1,250	1,500	-	5.6
はん用機械器 具、生産用機 械器具、業務 用機械器具、 輸送用機械器 具製造業	28	894	15	1.71	1.11	807	1,441	169	865	900	1,065	1,332	8.5	6.1
	29	911	17	1.90	1.09	832	1,420	169	865	905	1,062	1,338	10.7	7.3
	30	930	19	2.09	1.08	858	1,434	173	885	932	1,065	1,321	9.9	7.1
	R1	950	20	2.15	1.07	885	1,447	169	913	949	1,100	1,362	10.0	6.3
	R2	951	1	0.11	1.07	885	1,498	167	940	950	1,084	1,390	10.3	5.6
	R3	970	19	2.00	1.06	913	1,500	165	946	979	1,136	1,389	9.1	7.0
	R4	995	25	2.58	1.05	944	1,554	167	970	980	1,138	1,410	11.2	4.7
	R5	1,028	33	3.32	1.04	984	1,505	166	960	995	1,119	1,390	16.7	9.0
	R6	1,073	45	4.38	1.04	1,034	1,593	164	1,000	1,028	1,154	1,445	17.4	7.1
	R7	-	-	-	-	-	1,634	167	1,073	1,100	1,252	1,505	-	5.0
電子部品・デ バイス・電子 回路、電気機 械器具、情報 通信機械器具 製造業	28	866	15	1.76	1.07	807	1,389	164	783	790	900	1,173	20.8	19.6
	29	882	16	1.85	1.06	832	1,323	159	810	810	866	1,131	28.1	22.6
	30	900	18	2.04	1.05	858	1,379	153	835	850	925	1,208	20.0	13.9
	R1	919	19	2.11	1.04	885	1,342	156	860	870	920	1,130	24.1	15.8
	R2	920	1	0.11	1.04	885	1,354	155	885	885	926	1,171	23.5	22.0
	R3	939	19	2.07	1.03	913	1,302	154	885	890	920	1,100	29.1	21.8
	R4	964	25	2.66	1.02	944	1,482	156	913	940	1,027	1,294	17.1	9.8
	R5	997	33	3.42	1.01	984	1,407	158	944	950	994	1,230	26.7	12.7
	R6	1,042	45	4.51	1.01	1,034	1,526	155	984	990	1,022	1,327	26.9	12.4
	R7	-	-	-	-	-	1,568	158	1,035	1,050	1,100	1,375	-	7.0

資料出所：毎年6月実施の最低賃金に関する基礎調査

注1) 対前年引上率・対地賃割合は小数点第3位を四捨五入したもの。未満率・影響率は、小数点第2位を四捨五入したもの。

注2) 対地賃割合 = 特定最低賃金額(時間額) / 地域別最低賃金額(時間額)

(電子部品・デバイス・電子回路、電気機械器具、情報通信機械器具製造業)

業 業 特 性 値 等	総 計	規模別			性別		就業形態別	
		1～9人	10～29人	30人～99人	男性	女性	一般	パート
未 満 率 (%)	7.0	5.6	9.6	5.8	2.0	24.8	1.2	14.1
未満労働者数(人)	902	75	396	430	154	1,594	83	818
(労働者数合計(人))	(12,946)	(1,339)	(4,133)	(7,473)	(7,662)	(6,417)	(7,147)	(5,799)
第 1 ・ 2 0 分位数 (円)	1,035	1,035	1,034	1,040	1,050	984	1,088	1,032
第 1 ・ 1 0 分位数 (円)	1,050	1,050	1,046	1,047	1,150	984	1,169	1,035
第 1 ・ 4 分位数 (円)	1,100	1,237	1,100	1,100	1,327	997	1,376	1,050
中 位 数 (円)	1,375	1,625	1,386	1,333	1,650	1,022	1,701	1,110
時間当り平均賃金額(円)	1,568	1,737	1,556	1,544	1,825	1,170	1,848	1,222
(参考:令和6年度)	(1,526)	(1,551)	(1,489)	(1,537)	(1,825)	(1,170)	(1,654)	(1,021)

注1)未満率は、小数点第2位を四捨五入したもの

注2)未満労働者数・労働者数合計は、調査によって得られた労働者数を母集団の労働者数まで復元したもので、端数の数値を四捨五入して算出した数値であるため、合計数が一致しない場合がある

4 特定最低賃金 規模別・性別・就業形態別賃金(時間額)分布の特性値等

## 5 特定最低賃金改正による影響率

(件名 静岡県電子部品・デバイス・電子回路・電気機械器具・情報通信機械器具製造業最低賃金)

現行最低賃金額 1042円

改正額	引上額	全体 (12,946名)		規模						性別				就業形態			
				1～9人 (1,339名)		10～29人 (4,133名)		30～99人 (7,473名)		男性 (7,147名)		女性 (5,799名)		一般労働者 (10,904名)		パート労働者 (2,042名)	
		影響率 (%)	影響労働者数 (名)	影響率 (%)	影響労働者数 (名)	影響率 (%)	影響労働者数 (名)	影響率 (%)	影響労働者数 (名)	影響率 (%)	影響労働者数 (名)	影響率 (%)	影響労働者数 (名)	影響率 (%)	影響労働者数 (名)	影響率 (%)	影響労働者数 (名)
1042円	0円	7.0	902	5.6	75	9.6	396	5.8	430	1.2	83	14.1	818	4.2	459	21.7	443
1043円	1円	8.6	1110	5.6	75	9.6	396	8.6	639	2.3	162	16.4	949	5.2	563	26.8	547
1044円	2円	8.6	1110	5.6	75	9.6	396	8.6	639	2.3	162	16.4	949	5.2	563	26.8	547
1045円	3円	8.6	1110	5.6	75	9.6	396	8.6	639	2.3	162	16.4	949	5.2	563	26.8	547
1046円	4円	8.7	1123	5.6	75	9.6	396	8.7	652	2.3	162	16.6	962	5.2	563	27.4	561
1047円	5円	9.0	1159	5.6	75	10.3	425	8.8	659	2.7	190	16.7	968	5.5	598	27.4	561
1048円	6円	9.9	1285	5.6	75	10.8	446	10.2	763	2.7	190	18.9	1094	6.4	703	28.5	582
1049円	7円	9.9	1285	5.6	75	10.8	446	10.2	763	2.7	190	18.9	1094	6.4	703	28.5	582
1050円	8円	9.9	1285	5.6	75	10.8	446	10.2	763	2.7	190	18.9	1094	6.4	703	28.5	582
1051円	9円	12.9	1669	11.2	150	13.1	540	13.1	978	3.0	218	25.0	1451	7.2	785	43.3	884
1052円	10円	12.9	1669	11.2	150	13.1	540	13.1	978	3.0	218	25.0	1451	7.2	785	43.3	884
1053円	11円	13.0	1682	11.2	150	13.2	547	13.2	985	3.0	218	25.3	1465	7.3	799	43.3	884
1054円	12円	13.0	1689	11.2	150	13.2	547	13.3	991	3.1	224	25.3	1465	7.4	805	43.3	884
1055円	13円	13.0	1689	11.2	150	13.2	547	13.3	991	3.1	224	25.3	1465	7.4	805	43.3	884
1056円	14円	14.2	1841	11.2	150	13.8	569	15.0	1122	3.3	237	27.7	1604	8.3	903	45.9	938
1057円	15円	14.2	1841	11.2	150	13.8	569	15.0	1122	3.3	237	27.7	1604	8.3	903	45.9	938
1058円	16円	14.2	1841	11.2	150	13.8	569	15.0	1122	3.3	237	27.7	1604	8.3	903	45.9	938
1059円	17円	14.2	1841	11.2	150	13.8	569	15.0	1122	3.3	237	27.7	1604	8.3	903	45.9	938
1060円	18円	14.3	1856	11.8	158	13.9	576	15.0	1122	3.3	237	27.9	1618	8.4	918	45.9	938
1061円	19円	16.6	2149	11.8	158	15.7	648	18.0	1343	3.4	244	32.9	1906	10.0	1085	52.1	1064
1062円	20円	16.8	2171	11.8	158	16.2	670	18.0	1343	3.4	244	33.2	1927	10.0	1085	53.2	1086
1063円	21円	17.3	2237	12.4	166	16.2	670	18.8	1402	3.5	251	34.2	1986	10.3	1119	54.8	1118
1064円	22円	17.3	2237	12.4	166	16.2	670	18.8	1402	3.5	251	34.2	1986	10.3	1119	54.8	1118
1065円	23円	17.6	2276	12.4	166	16.2	670	19.3	1441	3.7	264	34.7	2012	10.6	1158	54.8	1118
1066円	24円	17.7	2297	12.4	166	16.4	677	19.5	1454	3.7	264	35.0	2032	10.8	1178	54.8	1118
1067円	25円	17.8	2303	12.4	166	16.4	677	19.5	1461	3.8	271	35.0	2032	10.8	1178	55.1	1125
1068円	26円	17.9	2318	12.4	166	16.7	691	19.5	1461	3.8	271	35.3	2047	10.8	1178	55.8	1139
1069円	27円	17.9	2318	12.4	166	16.7	691	19.5	1461	3.8	271	35.3	2047	10.8	1178	55.8	1139
1070円	28円	17.9	2318	12.4	166	16.7	691	19.5	1461	3.8	271	35.3	2047	10.8	1178	55.8	1139
1071円	29円	18.4	2385	12.9	173	17.1	706	20.2	1506	3.9	279	36.3	2107	10.9	1193	58.4	1192

1072円	30円	18.5	2399	12.9	173	17.2	713	20.2	1513	4.0	285	36.4	2114	11.0	1200	58.7	1199
1073円	31円	19.1	2469	12.9	173	18.5	763	20.5	1532	4.3	307	37.3	2162	11.4	1241	60.1	1228
1074円	32円	19.1	2475	12.9	173	18.5	763	20.6	1539	4.4	313	37.3	2162	11.4	1247	60.1	1228
1075円	33円	19.2	2489	12.9	173	18.6	771	20.7	1546	4.5	320	37.4	2169	11.6	1261	60.1	1228
1076円	34円	19.5	2522	12.9	173	18.6	771	21.1	1578	4.5	320	38.0	2202	11.8	1287	60.5	1235
1077円	35円	19.7	2554	12.9	173	18.6	771	21.6	1611	4.7	339	38.2	2215	12.1	1320	60.5	1235
1078円	36円	19.9	2575	12.9	173	18.8	778	21.7	1624	4.8	346	38.4	2229	12.2	1333	60.8	1242
1079円	37円	19.9	2575	12.9	173	18.8	778	21.7	1624	4.8	346	38.4	2229	12.2	1333	60.8	1242
1080円	38円	20.1	2601	12.9	173	19.0	785	22.0	1643	4.8	346	38.9	2256	12.5	1360	60.8	1242
1081円	39円	20.7	2683	13.5	181	19.5	807	22.7	1696	4.8	346	40.3	2337	12.7	1380	63.8	1303
1082円	40円	21.0	2723	13.5	181	19.9	821	23.0	1722	4.8	346	41.0	2377	13.0	1420	63.8	1303
1083円	41円	21.4	2770	13.5	181	20.2	835	23.5	1754	4.8	346	41.8	2424	13.5	1467	63.8	1303
1084円	42円	21.5	2784	13.5	181	20.4	843	23.6	1761	4.8	346	42.0	2438	13.5	1474	64.2	1310
1085円	43円	21.5	2784	13.5	181	20.4	843	23.6	1761	4.8	346	42.0	2438	13.5	1474	64.2	1310
1086円	44円	21.7	2811	13.5	181	20.6	850	23.8	1780	4.9	352	42.4	2458	13.7	1493	64.5	1317
1087円	45円	21.9	2832	13.5	181	21.1	871	23.8	1780	4.9	352	42.8	2480	13.9	1515	64.5	1317
1088円	46円	21.9	2832	13.5	181	21.1	871	23.8	1780	4.9	352	42.8	2480	13.9	1515	64.5	1317
1089円	47円	22.2	2868	13.5	181	22.0	907	23.8	1780	5.4	388	42.8	2480	14.2	1551	64.5	1317
1090円	48円	22.2	2875	13.5	181	22.0	907	23.9	1787	5.4	388	42.9	2486	14.3	1557	64.5	1317
1091円	49円	22.8	2945	13.5	181	23.3	965	24.1	1800	5.6	402	43.9	2543	14.6	1592	66.3	1353
1092円	50円	22.8	2945	13.5	181	23.3	965	24.1	1800	5.6	402	43.9	2543	14.6	1592	66.3	1353
1093円	51円	22.8	2945	13.5	181	23.3	965	24.1	1800	5.6	402	43.9	2543	14.6	1592	66.3	1353
1094円	52円	22.9	2965	13.5	181	23.3	965	24.3	1819	5.7	409	44.1	2556	14.8	1612	66.3	1353
1095円	53円	22.9	2965	13.5	181	23.3	965	24.3	1819	5.7	409	44.1	2556	14.8	1612	66.3	1353
1096円	54円	23.3	3013	13.5	181	23.9	987	24.7	1845	5.7	409	44.9	2604	15.0	1632	67.6	1381
1097円	55円	23.3	3020	13.5	181	24.0	994	24.7	1845	5.8	416	44.9	2604	15.0	1639	67.6	1381
1098円	56円	23.3	3020	13.5	181	24.0	994	24.7	1845	5.8	416	44.9	2604	15.0	1639	67.6	1381
1099円	57円	23.5	3048	13.5	181	24.6	1015	24.8	1852	6.0	430	45.1	2618	15.3	1667	67.6	1381
1100円	58円	23.5	3048	13.5	181	24.6	1015	24.8	1852	6.0	430	45.1	2618	15.3	1667	67.6	1381
1101円	59円	25.1	3254	15.7	211	26.1	1080	26.3	1963	6.2	445	48.4	2809	15.6	1703	75.9	1550
1102円	60円	25.2	3268	15.7	211	26.5	1095	26.3	1963	6.2	445	48.7	2824	15.8	1718	75.9	1550
1103円	61円	25.3	3281	15.7	211	26.5	1095	26.4	1976	6.2	445	48.9	2837	15.9	1731	75.9	1550
1104円	62円	25.6	3308	15.7	211	26.7	1102	26.7	1995	6.5	465	49.0	2843	16.1	1757	75.9	1550
1105円	63円	25.6	3314	15.7	211	26.7	1102	26.8	2002	6.5	465	49.1	2850	16.2	1764	75.9	1550

1106円	64円	25.9	3349	15.7	211	27.2	1123	27.0	2015	6.6	471	49.6	2878	16.4	1785	76.6	1564
1107円	65円	25.9	3349	15.7	211	27.2	1123	27.0	2015	6.6	471	49.6	2878	16.4	1785	76.6	1564
1108円	66円	25.9	3356	15.7	211	27.2	1123	27.1	2022	6.6	471	49.7	2884	16.4	1791	76.6	1564
1109円	67円	26.1	3375	15.7	211	27.2	1123	27.3	2041	6.7	478	50.0	2897	16.6	1811	76.6	1564
1110円	68円	26.1	3375	15.7	211	27.2	1123	27.3	2041	6.7	478	50.0	2897	16.6	1811	76.6	1564
1111円	69円	26.4	3423	16.3	218	27.5	1138	27.7	2067	6.8	484	50.7	2939	17.0	1852	76.9	1571
1112円	70円	26.4	3423	16.3	218	27.5	1138	27.7	2067	6.8	484	50.7	2939	17.0	1852	76.9	1571
1113円	71円	26.6	3444	16.9	226	27.7	1145	27.7	2074	6.9	491	50.9	2954	17.1	1867	77.2	1577
1114円	72円	26.7	3451	16.9	226	27.7	1145	27.8	2080	7.0	497	50.9	2954	17.2	1874	77.2	1577
1115円	73円	26.7	3458	16.9	226	27.9	1152	27.8	2080	7.0	497	51.1	2961	17.2	1881	77.2	1577
1116円	74円	26.8	3465	16.9	226	27.9	1152	27.9	2087	7.0	497	51.2	2967	17.2	1881	77.6	1584
1117円	75円	26.8	3465	16.9	226	27.9	1152	27.9	2087	7.0	497	51.2	2967	17.2	1881	77.6	1584
1118円	76円	26.9	3479	16.9	226	28.2	1167	27.9	2087	7.0	497	51.4	2982	17.2	1881	78.3	1598
1119円	77円	26.9	3479	16.9	226	28.2	1167	27.9	2087	7.0	497	51.4	2982	17.2	1881	78.3	1598
1120円	78円	27.5	3557	16.9	226	28.2	1167	29.0	2165	7.1	510	52.5	3047	18.0	1959	78.3	1598
1121円	79円	28.4	3671	16.9	226	28.9	1195	30.1	2250	7.4	531	54.1	3140	18.3	1993	82.2	1678
1122円	80円	28.4	3671	16.9	226	28.9	1195	30.1	2250	7.4	531	54.1	3140	18.3	1993	82.2	1678
1123円	81円	28.4	3671	16.9	226	28.9	1195	30.1	2250	7.4	531	54.1	3140	18.3	1993	82.2	1678
1124円	82円	28.4	3671	16.9	226	28.9	1195	30.1	2250	7.4	531	54.1	3140	18.3	1993	82.2	1678
1125円	83円	28.5	3684	16.9	226	28.9	1195	30.3	2263	7.4	531	54.4	3153	18.3	1993	82.8	1691
1126円	84円	28.8	3732	17.4	233	29.3	1210	30.6	2289	7.8	557	54.7	3175	18.7	2041	82.8	1691
1127円	85円	28.8	3732	17.4	233	29.3	1210	30.6	2289	7.8	557	54.7	3175	18.7	2041	82.8	1691
1128円	86円	28.9	3739	17.4	233	29.4	1217	30.6	2289	7.8	557	54.9	3182	18.7	2041	83.2	1698
1129円	87円	28.9	3739	17.4	233	29.4	1217	30.6	2289	7.8	557	54.9	3182	18.7	2041	83.2	1698
1130円	88円	28.9	3739	17.4	233	29.4	1217	30.6	2289	7.8	557	54.9	3182	18.7	2041	83.2	1698
1131円	89円	29.5	3820	18.0	241	29.8	1231	31.4	2348	8.0	571	56.0	3249	19.2	2094	84.5	1726
1132円	90円	29.6	3827	18.0	241	30.0	1239	31.4	2348	8.0	571	56.2	3256	19.3	2101	84.5	1726

引上額が0円の欄は、影響率でなく未満率を記載

注1) 影響率は、小数点第2位を四捨五入したもの

注2) 未満労働者数・労働者数合計は、調査によって得られた労働者数を母集団の労働者数まで復元したもので、端数の数値を四捨五入して算出した数値であるため、合計数が一致しない場合がある