

令和6年度最低賃金に関する基礎調査結果報告
(鉄鋼、非鉄金属製造業)

静岡労働局 労働基準部 賃金室

1 調査の概要

(1) 調査目的

この調査は、静岡地方最低賃金審議会における最低賃金の決定及び改正の審議に資するため、静岡県内の低賃金労働者の賃金実態を把握することを目的とする。

(2) 調査範囲

鉄鋼、非鉄金属製造業（労働者規模 100 人未満の民営事業所）

(3) 調査対象

ア 事業所 上記産業から、規模・影響率等に基づき定められた抽出率により無作為抽出された事業所

< 調査事業所数(有効回答件数) >

鉄鋼、非鉄金属製造業 85 事業所

イ 労働者

30 人未満の労働者を雇用する民営事業所については、その全数の労働者

30～99 人の労働者を雇用する民営事業所については、その 1/2 の労働者

(4) 調査方法

通信調査による。なお、調査結果について(1)の目的以外の使用をしないことを事業主に通知したうえで調査票を回収している。

(5) 調査の対象期日 令和 6 年 6 月 1 日現在

(6) 集計方法

調査票により得られた労働者数を対象産業の労働者数の実数まで復元し、労働者数を集計した。そのため、調査結果に記載された労働者数は実数ではなく、復元による推計値である。

調査票で判明した減額特例対象者、及び特定最低賃金の適用除外職種労働者については未満率等の計算から除外している。

調査票は全国統一の書式を使用。なお、最低賃金未満で支払っている理由は調査項目に含まれていない。

2 - 1 総括表(静岡県鉄鋼、非鉄金属製造業)

(全体)

現行最低賃金1,012円

1時間当りの所定内賃金(円)	労働者数(人)		分布	累積度数分布
	合計3,226	(累積)		
～ 899	9	(9)	0.3%	0.3%
900 ～ 909	0	(9)	0.0%	0.3%
910 ～ 919	0	(9)	0.0%	0.3%
920 ～ 929	11	(20)	0.3%	0.6%
930 ～ 939	0	(20)	0.0%	0.6%
940 ～ 949	5	(26)	0.2%	0.8%
950 ～ 959	8	(34)	0.2%	1.0%
960 ～ 969	26	(60)	0.8%	1.9%
970 ～ 979	8	(69)	0.3%	2.1%
980 ～ 989	48	(117)	1.5%	3.6%
990 ～ 999	11	(128)	0.3%	4.0%
1000 ～ 1009	37	(165)	1.1%	5.1%
1010 ～ 1019	79	(244)	2.5%	7.6%
1020 ～ 1029	44	(288)	1.4%	8.9%
1030 ～ 1039	16	(305)	0.5%	9.4%
1040 ～ 1049	20	(324)	0.6%	10.1%
1050 ～ 1059	39	(364)	1.2%	11.3%
1060 ～ 1069	14	(377)	0.4%	11.7%
1070 ～ 1079	31	(409)	1.0%	12.7%
1080 ～ 1089	8	(417)	0.3%	12.9%
1090 ～ 1099	25	(442)	0.8%	13.7%
1100 ～ 1109	48	(490)	1.5%	15.2%
1110 ～ 1119	26	(516)	0.8%	16.0%
1120 ～ 1129	20	(536)	0.6%	16.6%
1130 ～ 1139	15	(550)	0.4%	17.1%
1140 ～ 1149	15	(565)	0.5%	17.5%
1150 ～ 1159	9	(574)	0.3%	17.8%
1160 ～ 1169	20	(594)	0.6%	18.4%
1170 ～ 1179	23	(617)	0.7%	19.1%
1180 ～ 1189	20	(636)	0.6%	19.7%
1190 ～ 1199	29	(665)	0.9%	20.6%
1200 ～ 1299	282	(947)	8.7%	29.4%
1300 ～ 1399	342	(1,289)	10.6%	40.0%
1400 ～ 1499	259	(1,547)	8.0%	48.0%
1500 ～ 1599	308	(1,855)	9.5%	57.5%
1600 ～ 1699	266	(2,121)	8.3%	65.8%
1700 ～ 1799	193	(2,314)	6.0%	71.7%
1800 ～ 1899	191	(2,505)	5.9%	77.7%
1900 ～ 1999	140	(2,645)	4.3%	82.0%
2000 ～	581	(3,226)	18.0%	100.0%

時間当たり平均賃金額 ¥1,621

月平均賃金額 ¥267,052

第1・20分位数 ¥1,005

月一人当労働時間数 165H

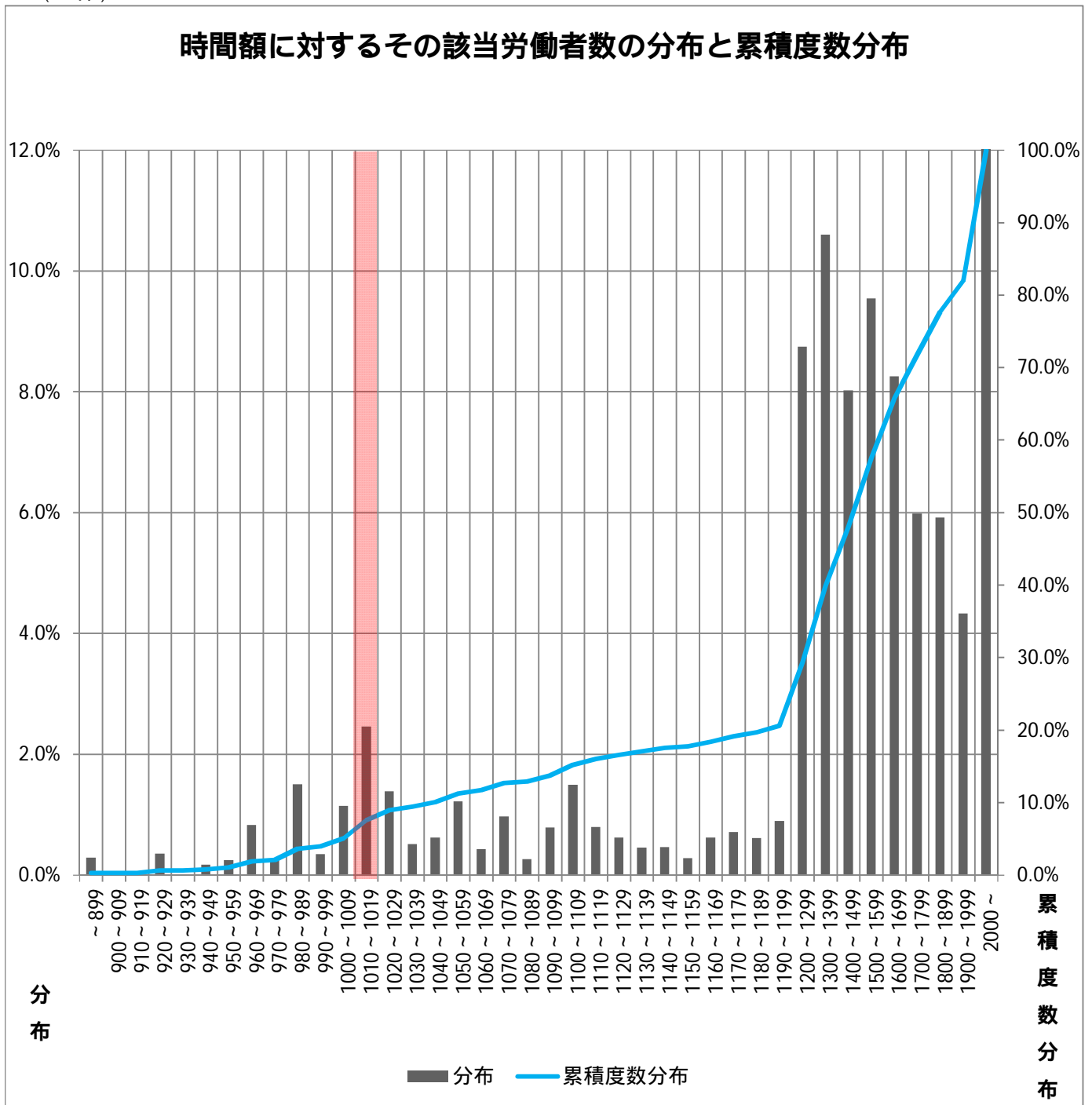
第1・10分位数 ¥1,049

第1・4分位数 ¥1,255

中位数 ¥1,529

2 - 1 総括表(静岡県鉄鋼、非鉄金属製造業)

(全体)



2 - 2 総括表(静岡県鉄鋼、非鉄金属製造業)

(一般)

現行最低賃金1,012円

1時間当りの所定内賃金(円)	労働者数(人)		分布	累積度数分布
	合計3,014	(累積)		
～ 899	0		0.3%	0.3%
900 ～ 909	0		0.0%	0.3%
910 ～ 919	0		0.0%	0.3%
920 ～ 929	11	(11)	0.3%	0.6%
930 ～ 939	0	(11)	0.0%	0.6%
940 ～ 949	5	(17)	0.2%	0.8%
950 ～ 959	8	(24)	0.2%	1.0%
960 ～ 969	26	(51)	0.8%	1.9%
970 ～ 979	5	(56)	0.3%	2.1%
980 ～ 989	33	(90)	1.5%	3.6%
990 ～ 999	6	(95)	0.3%	4.0%
1000 ～ 1009	17	(112)	1.1%	5.1%
1010 ～ 1019	29	(141)	2.5%	7.6%
1020 ～ 1029	28	(168)	1.4%	8.9%
1030 ～ 1039	11	(179)	0.5%	9.4%
1040 ～ 1049	17	(196)	0.6%	10.1%
1050 ～ 1059	34	(230)	1.2%	11.3%
1060 ～ 1069	14	(244)	0.4%	11.7%
1070 ～ 1079	28	(272)	1.0%	12.7%
1080 ～ 1089	8	(280)	0.3%	12.9%
1090 ～ 1099	22	(303)	0.8%	13.7%
1100 ～ 1109	31	(333)	1.5%	15.2%
1110 ～ 1119	23	(356)	0.8%	16.0%
1120 ～ 1129	14	(370)	0.6%	16.6%
1130 ～ 1139	8	(379)	0.4%	17.1%
1140 ～ 1149	15	(393)	0.5%	17.5%
1150 ～ 1159	9	(402)	0.3%	17.8%
1160 ～ 1169	20	(422)	0.6%	18.4%
1170 ～ 1179	20	(442)	0.7%	19.1%
1180 ～ 1189	20	(461)	0.6%	19.7%
1190 ～ 1199	26	(487)	0.9%	20.6%
1200 ～ 1299	276	(763)	8.7%	29.4%
1300 ～ 1399	328	(1,092)	10.6%	40.0%
1400 ～ 1499	250	(1,341)	8.0%	48.0%
1500 ～ 1599	305	(1,646)	9.5%	57.5%
1600 ～ 1699	266	(1,913)	8.3%	65.8%
1700 ～ 1799	193	(2,106)	6.0%	71.7%
1800 ～ 1899	191	(2,297)	5.9%	77.7%
1900 ～ 1999	140	(2,436)	4.3%	82.0%
2000 ～	578	(3,014)	18.0%	100.0%

時間当たり平均賃金額 ¥1,657

月平均賃金額 ¥276,952

第1・20分位数 ¥1,022

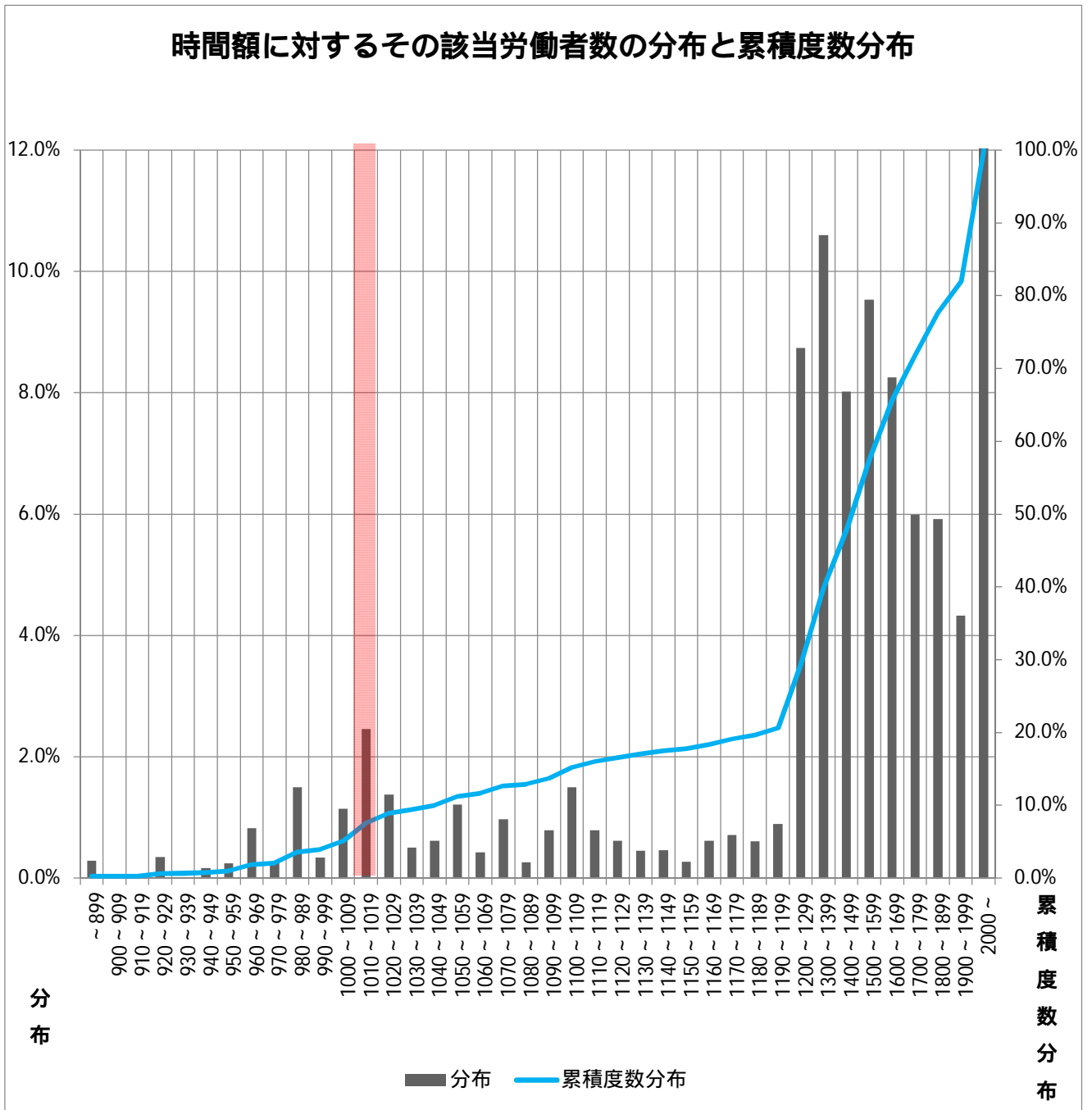
第1・10分位数 ¥1,098

月一人当労働時間数 168H

第1・4分位数 ¥1,293

中位数 ¥1,554

(一般)



2 - 3 総括表(静岡県鉄鋼、非鉄金属製造業)

(パート)

現行最低賃金1,012円

1時間当りの所定内賃金(円)	労働者数(人)		分布	累積度数分布
	合計212	(累積)		
～ 899	9	(9)	4.3%	4.3%
900 ～ 909	0	(9)	0.0%	4.3%
910 ～ 919	0	(9)	0.0%	4.3%
920 ～ 929	0	(9)	0.0%	4.3%
930 ～ 939	0	(9)	0.0%	4.3%
940 ～ 949	0	(9)	0.0%	4.3%
950 ～ 959	0	(9)	0.0%	4.3%
960 ～ 969	0	(9)	0.0%	4.3%
970 ～ 979	3	(12)	1.4%	5.8%
980 ～ 989	15	(27)	7.1%	12.9%
990 ～ 999	5	(33)	2.5%	15.4%
1000 ～ 1009	20	(53)	9.6%	25.0%
1010 ～ 1019	50	(103)	23.8%	48.8%
1020 ～ 1029	17	(120)	7.9%	56.7%
1030 ～ 1039	5	(125)	2.5%	59.2%
1040 ～ 1049	3	(128)	1.3%	60.5%
1050 ～ 1059	6	(134)	2.6%	63.1%
1060 ～ 1069	0	(134)	0.0%	63.1%
1070 ～ 1079	3	(137)	1.4%	64.5%
1080 ～ 1089	0	(137)	0.0%	64.5%
1090 ～ 1099	3	(140)	1.4%	66.0%
1100 ～ 1109	17	(157)	8.2%	74.2%
1110 ～ 1119	3	(160)	1.4%	75.5%
1120 ～ 1129	6	(166)	2.7%	78.2%
1130 ～ 1139	6	(172)	2.9%	81.1%
1140 ～ 1149	0	(172)	0.0%	81.1%
1150 ～ 1159	0	(172)	0.0%	81.1%
1160 ～ 1169	0	(172)	0.0%	81.1%
1170 ～ 1179	3	(175)	1.4%	82.6%
1180 ～ 1189	0	(175)	0.0%	82.6%
1190 ～ 1199	3	(178)	1.4%	83.9%
1200 ～ 1299	6	(183)	2.7%	86.6%
1300 ～ 1399	14	(197)	6.6%	93.2%
1400 ～ 1499	9	(206)	4.1%	97.3%
1500 ～ 1599	3	(209)	1.3%	98.6%
1600 ～ 1699	0	(209)	0.0%	98.6%
1700 ～ 1799	0	(209)	0.0%	98.6%
1800 ～ 1899	0	(209)	0.0%	98.6%
1900 ～ 1999	0	(209)	0.0%	98.6%
2000 ～	3	(212)	1.4%	100.0%

時間当たり平均賃金額 ¥1,097

月平均賃金額 ¥126,131

第1・20分位数 ¥970

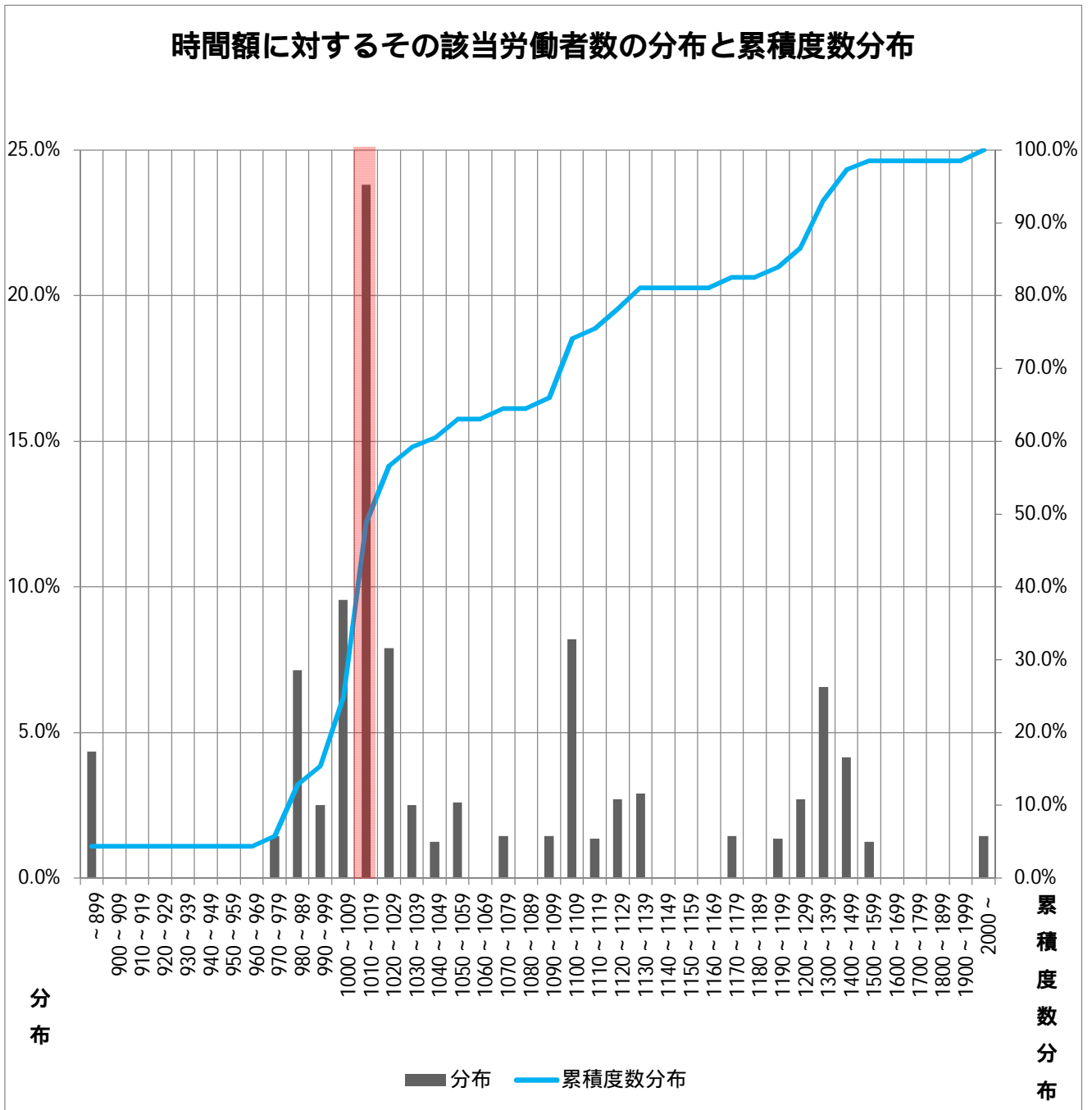
第1・10分位数 ¥985

月一人当労働時間数 116H

第1・4分位数 ¥1,010

中位数 ¥1,020

(パート)



3 最低賃金と基礎調査における賃金特性値の推移

項目	年度	改正額 (円)	対前年 引上額 (円)	対前年 引上率 (%)	対地賃 割合	(静岡県 最賃額) (円)	時間当 平均 賃金額 (円)	月平均 労働 時間 (時間)	第1・20 分位数 (円)	第1・10 分位数 (円)	第1・4 分位数 (円)	中位数 (円)	影響率 (%)	未満率 (%)
鉄鋼、非鉄金 属製造業	27	867	15	1.76	1.11	783	1,391	169	850	900	1,071	1,303	7.3	6.5
	28	882	15	1.73	1.09	807	1,442	167	860	914	1,063	1,350	6.5	5.1
	29	898	16	1.81	1.08	832	1,431	170	882	900	1,050	1,311	8.6	4.3
	30	916	18	2.00	1.07	858	1,431	171	886	911	1,058	1,307	11.2	5.7
	R1	935	19	2.07	1.06	885	1,484	167	916	933	1,082	1,368	10.2	4.4
	R2	935	0	0.00	1.06	885	1,455	166	935	961	1,110	1,369	-	4.3
	R3	954	19	2.03	1.04	913	1,520	167	928	955	1,129	1,434	9.9	5.5
	R4	979	25	2.62	1.04	944	1,532	165	955	992	1,149	1,452	8.1	4.8
	R5	1,012	33	3.37	1.03	984	1,510	169	969	1,000	1,155	1,413	11.4	5.6
	R6	-	-	-	-	1,034	1,621	165	1,005	1,049	1,255	1,529	-	5.9
はん用機械器 具、生産用機 械器具、業務 用機械器具、 輸送用機械器 具製造業	27	879	15	1.74	1.12	783	1,429	169	852	900	1,068	1,311	7.9	5.3
	28	894	15	1.71	1.11	807	1,441	169	865	900	1,065	1,332	8.5	6.1
	29	911	17	1.90	1.09	832	1,420	169	865	905	1,062	1,338	10.7	7.3
	30	930	19	2.09	1.08	858	1,434	173	885	932	1,065	1,321	9.9	7.1
	R1	950	20	2.15	1.07	885	1,447	169	913	949	1,100	1,362	10.0	6.3
	R2	951	1	0.11	1.07	885	1,498	167	940	950	1,084	1,390	10.3	5.6
	R3	970	19	2.00	1.06	913	1,500	165	946	979	1,136	1,389	9.1	7.0
	R4	995	25	2.58	1.05	944	1,554	167	970	980	1,138	1,410	11.2	4.7
	R5	1,028	33	3.32	1.04	984	1,505	166	960	995	1,119	1,390	16.7	9.0
	R6	-	-	-	-	1,034	1,593	164	1,000	1,028	1,154	1,445	-	7.1
電子部品・デ バイス・電子 回路、電気機 械器具、情報 通信機械器具 製造業	27	851	15	1.79	1.09	783	1,431	152	765	785	840	1,051	31.4	20.5
	28	866	15	1.76	1.07	807	1,389	164	783	790	900	1,173	20.8	19.6
	29	882	16	1.85	1.06	832	1,323	159	810	810	866	1,131	28.1	22.6
	30	900	18	2.04	1.05	858	1,379	153	835	850	925	1,208	20.0	13.9
	R1	919	19	2.11	1.04	885	1,342	156	860	870	920	1,130	24.1	15.8
	R2	920	1	0.11	1.04	885	1,354	155	885	885	926	1,171	23.5	22.0
	R3	939	19	2.07	1.03	913	1,302	154	885	890	920	1,100	29.1	21.8
	R4	964	25	2.66	1.02	944	1,482	156	913	940	1,027	1,294	17.1	9.8
	R5	997	33	3.42	1.01	984	1,407	158	944	950	994	1,230	26.7	12.7
	R6	-	-	-	-	1,034	1,526	155	984	990	1,022	1,327	-	12.4

資料出所：毎年6月実施の最低賃金に関する基礎調査

注1) 対前年引上率・対地賃割合は小数点第3位を四捨五入したもの。未満率・影響率は、小数点第2位を四捨五入したもの。

注2) 対地賃割合 = 特定最低賃金額(時間額) / 地域別最低賃金額(時間額)

4 特定最低賃金 規模別・性別・就業形態別賃金(時間額)分布の特性値等

特性値等	産業	総計	規模別			性別		就業形態別	
			1～9人	10～29人	30人～99人	男性	女性	一般	パート
未満率(%)		5.9	10.2	9.1	3.5	3.4	14.7	4.0	32.9
未満労働者数(人) (労働者数合計(人))		190 (3,226)	37 (362)	87 (961)	66 (1,902)	87 (2,522)	103 (704)	120 (3,014)	70 (212)
第1・20分位数(円)		1,005	985	981	1,020	1,050	984	1,022	970
第1・10分位数(円)		1,049	1,000	1,013	1,094	1,178	1,000	1,098	985
第1・4分位数(円)		1,255	1,148	1,255	1,285	1,340	1,030	1,293	1,010
中位数(円)		1,529	1,388	1,476	1,560	1,598	1,168	1,554	1,020
時間当り平均賃金額(円) (参考：令和5年度)		1,621 (1,510)	1,543 (1,373)	1,567 (1,492)	1,663 (1,541)	1,707 (1,599)	1,310 (1,216)	1,657 (1,532)	1,097 (1,077)

注1) 未満率は、小数点第2位を四捨五入したもの

注2) 未満労働者数・労働者数合計は、調査によって得られた労働者数まで復元したもので、端数の数値を四捨五入して算出した数値であるため、合計数が一致しない場合がある

5 特定最低賃金改正による影響率

(件名 静岡県鉄鋼・非鉄金属製造業最低賃金)

現行最低賃金額 1012円

改正額	引上額	全体 (3,226名)		規模						性別				就業形態			
				1～9人 (362名)		10～29人 (961名)		30～99人 (1,902名)		男性 (2,522名)		女性 (704名)		一般労働者 (3,014名)		パート労働者 (212名)	
		影響率 (%)	影響労働者数 (名)	影響率 (%)	影響労働者数 (名)	影響率 (%)	影響労働者数 (名)	影響率 (%)	影響労働者数 (名)	影響率 (%)	影響労働者数 (名)	影響率 (%)	影響労働者数 (名)	影響率 (%)	影響労働者数 (名)	影響率 (%)	影響労働者数 (名)
1012円	0円	5.9	190	10.2	37	9.1	87	3.5	66	3.4	87	14.7	103	4.0	120	32.9	70
1035円	23円	9.4	302	14.4	52	13.5	130	6.3	120	4.7	119	26.1	184	5.9	177	59.2	125
1036円	24円	9.4	302	14.4	52	13.5	130	6.3	120	4.7	119	26.1	184	5.9	177	59.2	125
1037円	25円	9.4	302	14.4	52	13.5	130	6.3	120	4.7	119	26.1	184	5.9	177	59.2	125
1038円	26円	9.4	305	14.4	52	13.8	132	6.3	120	4.7	119	26.5	186	6.0	179	59.2	125
1039円	27円	9.4	305	14.4	52	13.8	132	6.3	120	4.7	119	26.5	186	6.0	179	59.2	125
1040円	28円	9.4	305	14.4	52	13.8	132	6.3	120	4.7	119	26.5	186	6.0	179	59.2	125
1041円	29円	9.4	305	14.4	52	13.8	132	6.3	120	4.7	119	26.5	186	6.0	179	59.2	125
1042円	30円	9.5	307	14.4	52	14.0	135	6.3	120	4.7	119	26.8	189	6.0	182	59.2	125
1043円	31円	9.6	310	14.4	52	14.3	138	6.3	120	4.7	119	27.2	191	6.1	185	59.2	125
1044円	32円	9.6	310	14.4	52	14.3	138	6.3	120	4.7	119	27.2	191	6.1	185	59.2	125
1045円	33円	9.7	313	14.4	52	14.6	140	6.3	120	4.7	119	27.6	194	6.1	185	60.5	128
1046円	34円	9.7	313	14.4	52	14.6	140	6.3	120	4.7	119	27.6	194	6.1	185	60.5	128
1047円	35円	9.7	313	14.4	52	14.6	140	6.3	120	4.7	119	27.6	194	6.1	185	60.5	128
1048円	36円	10.0	322	16.9	61	14.6	140	6.3	120	4.9	125	28.0	197	6.4	194	60.5	128
1049円	37円	10.0	322	16.9	61	14.6	140	6.3	120	4.9	125	28.0	197	6.4	194	60.5	128
1050円	38円	10.1	324	16.9	61	14.9	143	6.3	120	4.9	125	28.4	200	6.5	196	60.5	128
1051円	39円	10.6	341	16.9	61	15.4	148	6.9	132	5.2	130	30.0	211	7.0	211	61.7	131
1052円	40円	10.6	341	16.9	61	15.4	148	6.9	132	5.2	130	30.0	211	7.0	211	61.7	131
1053円	41円	10.7	344	16.9	61	15.7	151	6.9	132	5.2	130	30.4	214	7.1	213	61.7	131
1054円	42円	10.7	344	16.9	61	15.7	151	6.9	132	5.2	130	30.4	214	7.1	213	61.7	131
1055円	43円	10.7	347	16.9	61	15.7	151	7.1	134	5.2	130	30.8	217	7.2	216	61.7	131
1056円	44円	10.8	350	16.9	61	15.7	151	7.2	137	5.2	130	31.2	219	7.2	216	63.1	134
1057円	45円	11.0	355	16.9	61	15.7	151	7.5	143	5.2	130	32.0	225	7.4	222	63.1	134
1058円	46円	11.2	361	16.9	61	15.7	151	7.8	149	5.4	136	32.0	225	7.5	228	63.1	134
1059円	47円	11.2	361	16.9	61	15.7	151	7.8	149	5.4	136	32.0	225	7.5	228	63.1	134
1060円	48円	11.3	364	16.9	61	16.0	154	7.8	149	5.5	139	32.0	225	7.6	230	63.1	134
1061円	49円	11.4	366	16.9	61	16.3	156	7.8	149	5.6	141	32.0	225	7.7	233	63.1	134
1062円	50円	11.4	366	16.9	61	16.3	156	7.8	149	5.6	141	32.0	225	7.7	233	63.1	134

1063円	51円	11.4	369	16.9	61	16.5	159	7.8	149	5.6	141	32.4	228	7.8	235	63.1	134
1064円	52円	11.4	369	16.9	61	16.5	159	7.8	149	5.6	141	32.4	228	7.8	235	63.1	134
1065円	53円	11.4	369	16.9	61	16.5	159	7.8	149	5.6	141	32.4	228	7.8	235	63.1	134
1066円	54円	11.5	372	16.9	61	16.5	159	8.0	152	5.6	141	32.8	231	7.9	238	63.1	134
1067円	55円	11.6	375	16.9	61	16.5	159	8.1	154	5.7	144	32.8	231	8.0	241	63.1	134
1068円	56円	11.6	375	16.9	61	16.5	159	8.1	154	5.7	144	32.8	231	8.0	241	63.1	134
1069円	57円	11.7	377	16.9	61	16.8	162	8.1	154	5.7	144	33.2	233	8.1	244	63.1	134
1070円	58円	11.7	377	16.9	61	16.8	162	8.1	154	5.7	144	33.2	233	8.1	244	63.1	134
1071円	59円	12.0	386	16.9	61	17.4	167	8.3	157	5.9	149	33.6	236	8.4	252	63.1	134
1072円	60円	12.1	391	16.9	61	17.4	167	8.6	163	6.0	152	34.0	239	8.6	258	63.1	134

引上額が0円の欄は、影響率でなく未満率を記載

注1) 影響率は、小数点第2位を四捨五入したもの

注2) 未満労働者数・労働者数合計は、調査によって得られた労働者数を母集団の労働者数まで復元したもので、端数の数値を四捨五入して算出した数値であるため、合計数が一致しない場合がある