

**令和 6 年度最低賃金に関する基礎調査結果報告**  
**(はん用機械器具、生産用機械器具、業務用機械器具、**  
**輸送用機械器具製造業)**

静岡労働局 労働基準部 賃金室

# 1 調査の概要

## (1) 調査目的

この調査は、静岡地方最低賃金審議会における最低賃金の決定及び改正の審議に資するため、静岡県内の低賃金労働者の賃金実態を把握することを目的とする。

## (2) 調査範囲

**はん用機械器具、生産用機械器具、業務用機械器具、輸送用機械器具製造業**  
(労働者規模 100 人未満の民営事業所)

## (3) 調査対象

ア 事業所 上記産業から、規模・影響率等に基づき定められた抽出率により無作為抽出された事業所

< 調査事業所数(有効回答件数) >

**はん用機械器具、生産用機械器具、業務用機械器具、輸送用機械器具製造業**  
**186 事業所**

## イ 労働者

30 人未満の労働者を雇用する民営事業所については、その全数の労働者

30～99 人の労働者を雇用する民営事業所については、その 1/2 の労働者

## (4) 調査方法

通信調査による。なお、調査結果について(1)の目的以外の使用をしないことを事業主に通知したうえで調査票を回収している。

## (5) 調査の対象期日 令和6年6月1日現在

## (6) 集計方法

調査票により得られた労働者数を対象産業の労働者数の実数まで復元し、労働者数を集計した。そのため、調査結果に記載された労働者数は実数ではなく、復元による推計値である。

調査票で判明した減額特例対象者、及び特定最低賃金の適用除外職種労働者については未満率等の計算から除外している。

調査票は全国統一の書式を使用。なお、最低賃金未満で支払っている理由は調査項目に含まれていない。

2 - 1 総括表(静岡県はん用機械器具、生産用機械器具、業務用機械器具、輸送用機械器具製造業)

(全体)

現行最低賃金1,028円

1時間当りの所定内賃金(円)	労働者数(人)		分布	累積度数分布
	合計39,197	(累積)		
～ 899	54	(54)	0.1%	0.1%
900 ～ 909	16	(70)	0.0%	0.2%
910 ～ 919	16	(87)	0.0%	0.2%
920 ～ 929	128	(215)	0.3%	0.5%
930 ～ 939	0	(215)	0.0%	0.5%
940 ～ 949	36	(251)	0.1%	0.6%
950 ～ 959	0	(251)	0.0%	0.6%
960 ～ 969	16	(267)	0.0%	0.7%
970 ～ 979	52	(320)	0.1%	0.8%
980 ～ 989	548	(868)	1.4%	2.2%
990 ～ 999	553	(1,421)	1.4%	3.6%
1000 ～ 1009	765	(2,186)	2.0%	5.6%
1010 ～ 1019	298	(2,484)	0.8%	6.3%
1020 ～ 1029	2,262	(4,746)	5.8%	12.1%
1030 ～ 1039	491	(5,237)	1.3%	13.4%
1040 ～ 1049	348	(5,585)	0.9%	14.2%
1050 ～ 1059	950	(6,535)	2.4%	16.7%
1060 ～ 1069	203	(6,738)	0.5%	17.2%
1070 ～ 1079	189	(6,927)	0.5%	17.7%
1080 ～ 1089	232	(7,159)	0.6%	18.3%
1090 ～ 1099	189	(7,348)	0.5%	18.7%
1100 ～ 1109	505	(7,853)	1.3%	20.0%
1110 ～ 1119	589	(8,442)	1.5%	21.5%
1120 ～ 1129	366	(8,808)	0.9%	22.5%
1130 ～ 1139	483	(9,291)	1.2%	23.7%
1140 ～ 1149	266	(9,557)	0.7%	24.4%
1150 ～ 1159	330	(9,887)	0.8%	25.2%
1160 ～ 1169	316	(10,202)	0.8%	26.0%
1170 ～ 1179	189	(10,391)	0.5%	26.5%
1180 ～ 1189	394	(10,786)	1.0%	27.5%
1190 ～ 1199	368	(11,154)	0.9%	28.5%
1200 ～ 1299	3,669	(14,823)	9.4%	37.8%
1300 ～ 1399	3,263	(18,086)	8.3%	46.1%
1400 ～ 1499	2,855	(20,941)	7.3%	53.4%
1500 ～ 1599	3,353	(24,294)	8.6%	62.0%
1600 ～ 1699	2,438	(26,732)	6.2%	68.2%
1700 ～ 1799	2,228	(28,960)	5.7%	73.9%
1800 ～ 1899	1,867	(30,828)	4.8%	78.6%
1900 ～ 1999	1,519	(32,346)	3.9%	82.5%
2000 ～	6,850	(39,197)	17.5%	100.0%

時間当たり平均賃金額 ¥1,593

月平均賃金額 ¥261,708

第1・20分位数 ¥1,000

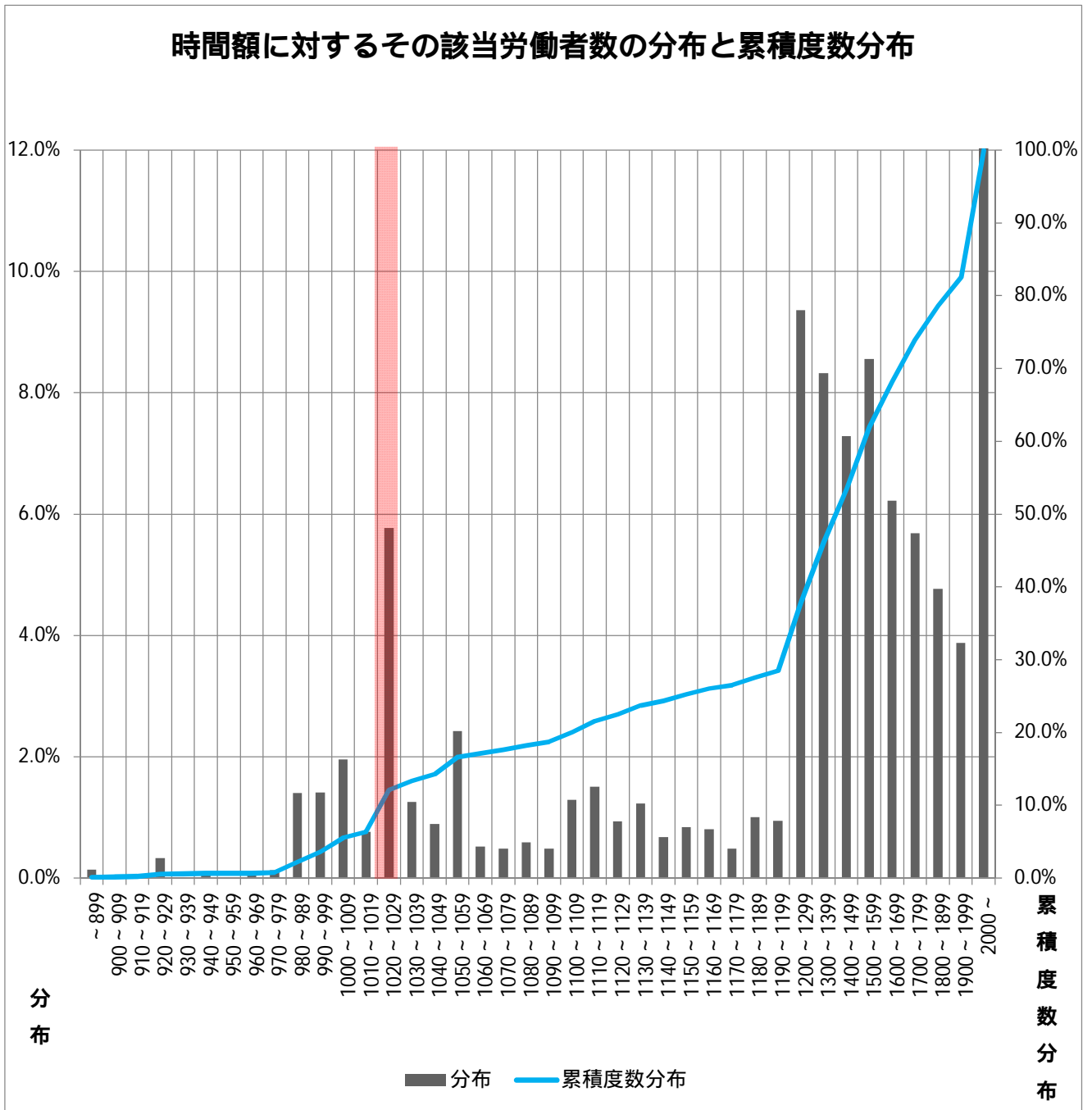
月一人当労働時間数 164H

第1・10分位数 ¥1,028

第1・4分位数 ¥1,154

中位数 ¥1,445

(全体)



2 - 2 総括表(静岡県はん用機械器具、生産用機械器具、業務用機械器具、輸送用機械器具製造業)

(一般)

現行最低賃金1,028円

1時間当りの所定内賃金(円)	労働者数(人)		分布	累積度数分布
	合計35,642	(累積)		
～ 899	54	(54)	0.2%	0.2%
900 ～ 909	16	(70)	0.0%	0.2%
910 ～ 919	16	(87)	0.0%	0.2%
920 ～ 929	128	(215)	0.4%	0.6%
930 ～ 939	0	(215)	0.0%	0.6%
940 ～ 949	36	(251)	0.1%	0.7%
950 ～ 959	0	(251)	0.0%	0.7%
960 ～ 969	0	(251)	0.0%	0.7%
970 ～ 979	36	(288)	0.1%	0.8%
980 ～ 989	201	(488)	0.6%	1.4%
990 ～ 999	149	(637)	0.4%	1.8%
1000 ～ 1009	392	(1,029)	1.1%	2.9%
1010 ～ 1019	193	(1,222)	0.5%	3.4%
1020 ～ 1029	2,017	(3,239)	5.7%	9.1%
1030 ～ 1039	334	(3,573)	0.9%	10.0%
1040 ～ 1049	284	(3,857)	0.8%	10.8%
1050 ～ 1059	537	(4,394)	1.5%	12.3%
1060 ～ 1069	137	(4,531)	0.4%	12.7%
1070 ～ 1079	141	(4,672)	0.4%	13.1%
1080 ～ 1089	197	(4,869)	0.6%	13.7%
1090 ～ 1099	169	(5,038)	0.5%	14.1%
1100 ～ 1109	292	(5,330)	0.8%	15.0%
1110 ～ 1119	557	(5,887)	1.6%	16.5%
1120 ～ 1129	350	(6,237)	1.0%	17.5%
1130 ～ 1139	447	(6,684)	1.3%	18.8%
1140 ～ 1149	249	(6,933)	0.7%	19.5%
1150 ～ 1159	310	(7,243)	0.9%	20.3%
1160 ～ 1169	316	(7,559)	0.9%	21.2%
1170 ～ 1179	189	(7,748)	0.5%	21.7%
1180 ～ 1189	362	(8,110)	1.0%	22.8%
1190 ～ 1199	330	(8,440)	0.9%	23.7%
1200 ～ 1299	3,360	(11,800)	9.4%	33.1%
1300 ～ 1399	3,058	(14,859)	8.6%	41.7%
1400 ～ 1499	2,814	(17,673)	7.9%	49.6%
1500 ～ 1599	3,211	(20,884)	9.0%	58.6%
1600 ～ 1699	2,438	(23,322)	6.8%	65.4%
1700 ～ 1799	2,212	(25,534)	6.2%	71.6%
1800 ～ 1899	1,815	(27,349)	5.1%	76.7%
1900 ～ 1999	1,519	(28,868)	4.3%	81.0%
2000 ～	6,774	(35,642)	19.0%	100.0%

時間当たり平均賃金額 ¥1,636

月平均賃金額 ¥275,172

第1・20分位数 ¥1,028

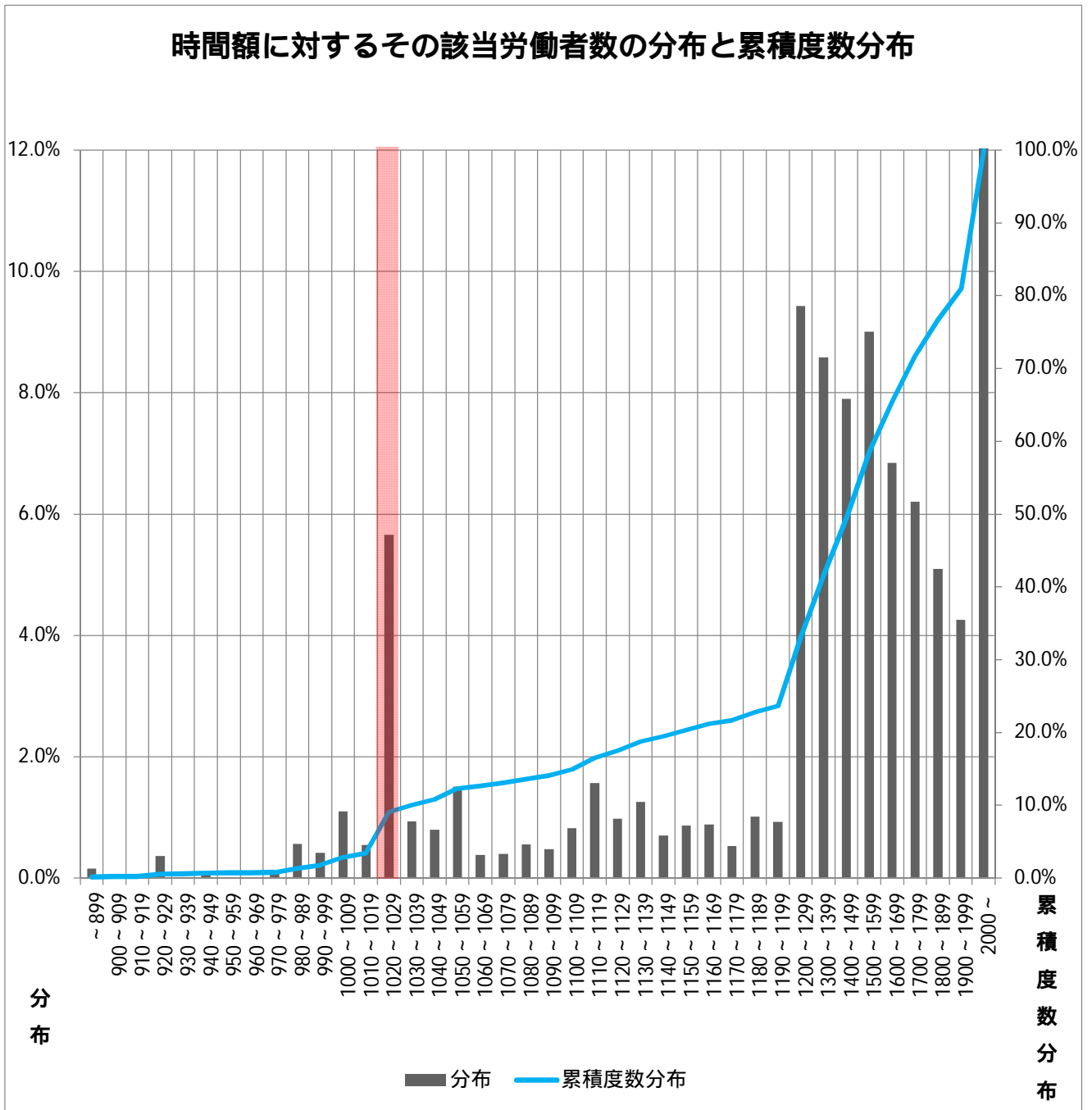
月一人当労働時間数 169H

第1・10分位数 ¥1,039

第1・4分位数 ¥1,205

中位数 ¥1,500

(一般)



2 - 3 総括表(静岡県はん用機械器具、生産用機械器具、業務用機械器具、輸送用機械器具製造業)

(パート)

現行最低賃金1,028円

1時間当りの所定内賃金(円)	労働者数(人)		分布	累積度数分布
	合計3,555	(累積)		
～ 899	0		0.0%	0.0%
900 ～ 909	0		0.0%	0.0%
910 ～ 919	0		0.0%	0.0%
920 ～ 929	0		0.0%	0.0%
930 ～ 939	0		0.0%	0.0%
940 ～ 949	0		0.0%	0.0%
950 ～ 959	0		0.0%	0.0%
960 ～ 969	16	(16)	0.5%	0.5%
970 ～ 979	16	(32)	0.5%	0.9%
980 ～ 989	347	(379)	9.8%	10.7%
990 ～ 999	404	(784)	11.4%	22.0%
1000 ～ 1009	373	(1,157)	10.5%	32.5%
1010 ～ 1019	105	(1,262)	2.9%	35.5%
1020 ～ 1029	245	(1,507)	6.9%	42.4%
1030 ～ 1039	157	(1,664)	4.4%	46.8%
1040 ～ 1049	64	(1,728)	1.8%	48.6%
1050 ～ 1059	413	(2,141)	11.6%	60.2%
1060 ～ 1069	66	(2,207)	1.9%	62.1%
1070 ～ 1079	48	(2,256)	1.4%	63.5%
1080 ～ 1089	34	(2,290)	1.0%	64.4%
1090 ～ 1099	20	(2,310)	0.6%	65.0%
1100 ～ 1109	213	(2,523)	6.0%	71.0%
1110 ～ 1119	32	(2,555)	0.9%	71.9%
1120 ～ 1129	16	(2,571)	0.5%	72.3%
1130 ～ 1139	36	(2,607)	1.0%	73.3%
1140 ～ 1149	16	(2,623)	0.5%	73.8%
1150 ～ 1159	20	(2,643)	0.6%	74.4%
1160 ～ 1169	0	(2,643)	0.0%	74.4%
1170 ～ 1179	0	(2,643)	0.0%	74.4%
1180 ～ 1189	32	(2,675)	0.9%	75.3%
1190 ～ 1199	38	(2,714)	1.1%	76.3%
1200 ～ 1299	309	(3,023)	8.7%	85.0%
1300 ～ 1399	205	(3,228)	5.8%	90.8%
1400 ～ 1499	40	(3,268)	1.1%	91.9%
1500 ～ 1599	143	(3,410)	4.0%	95.9%
1600 ～ 1699	0	(3,410)	0.0%	95.9%
1700 ～ 1799	16	(3,426)	0.5%	96.4%
1800 ～ 1899	52	(3,479)	1.5%	97.9%
1900 ～ 1999	0	(3,479)	0.0%	97.9%
2000 ～	76	(3,555)	2.1%	100.0%

時間当たり平均賃金額 ¥1,157

月平均賃金額 ¥126,717

第1・20分位数 ¥984

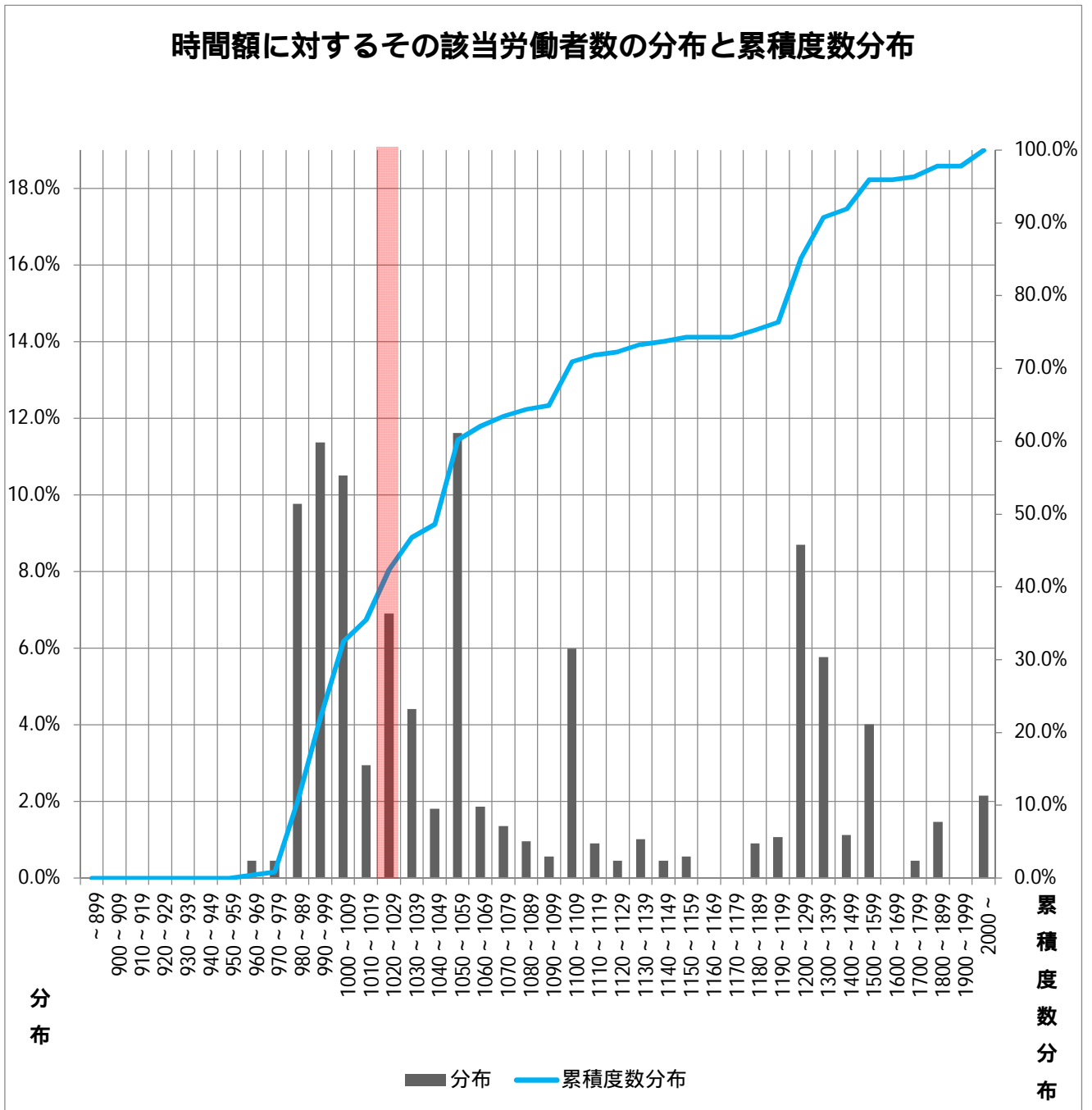
月一人当労働時間数 113H

第1・10分位数 ¥987

第1・4分位数 ¥1,000

中位数 ¥1,050

(パート)





### 3 最低賃金と基礎調査における賃金特性値の推移

項目	年度	改正額 (円)	対前年 引上額 (円)	対前年 引上率 (%)	対地賃 割合	(静岡県 最賃額) (円)	時間当 平均 賃金額 (円)	月平均 労働 時間 (時間)	第1・20 分位数 (円)	第1・10 分位数 (円)	第1・4 分位数 (円)	中位数 (円)	影響率 (%)	未満率 (%)
鉄鋼、非鉄金 属製造業	27	867	15	1.76	1.11	783	1,391	169	850	900	1,071	1,303	7.3	6.5
	28	882	15	1.73	1.09	807	1,442	167	860	914	1,063	1,350	6.5	5.1
	29	898	16	1.81	1.08	832	1,431	170	882	900	1,050	1,311	8.6	4.3
	30	916	18	2.00	1.07	858	1,431	171	886	911	1,058	1,307	11.2	5.7
	R1	935	19	2.07	1.06	885	1,484	167	916	933	1,082	1,368	10.2	4.4
	R2	935	0	0.00	1.06	885	1,455	166	935	961	1,110	1,369	-	4.3
	R3	954	19	2.03	1.04	913	1,520	167	928	955	1,129	1,434	9.9	5.5
	R4	979	25	2.62	1.04	944	1,532	165	955	992	1,149	1,452	8.1	4.8
	R5	1,012	33	3.37	1.03	984	1,510	169	969	1,000	1,155	1,413	11.4	5.6
	R6	-	-	-	-	1,034	1,621	165	1,005	1,049	1,255	1,529	-	5.9
はん用機械器 具、生産用機 械器具、業務 用機械器具、 輸送用機械器 具製造業	27	879	15	1.74	1.12	783	1,429	169	852	900	1,068	1,311	7.9	5.3
	28	894	15	1.71	1.11	807	1,441	169	865	900	1,065	1,332	8.5	6.1
	29	911	17	1.90	1.09	832	1,420	169	865	905	1,062	1,338	10.7	7.3
	30	930	19	2.09	1.08	858	1,434	173	885	932	1,065	1,321	9.9	7.1
	R1	950	20	2.15	1.07	885	1,447	169	913	949	1,100	1,362	10.0	6.3
	R2	951	1	0.11	1.07	885	1,498	167	940	950	1,084	1,390	10.3	5.6
	R3	970	19	2.00	1.06	913	1,500	165	946	979	1,136	1,389	9.1	7.0
	R4	995	25	2.58	1.05	944	1,554	167	970	980	1,138	1,410	11.2	4.7
	R5	1,028	33	3.32	1.04	984	1,505	166	960	995	1,119	1,390	16.7	9.0
	R6	-	-	-	-	1,034	1,593	164	1,000	1,028	1,154	1,445	-	7.1
電子部品・デ バイス・電子 回路、電気機 械器具、情報 通信機械器具 製造業	27	851	15	1.79	1.09	783	1,431	152	765	785	840	1,051	31.4	20.5
	28	866	15	1.76	1.07	807	1,389	164	783	790	900	1,173	20.8	19.6
	29	882	16	1.85	1.06	832	1,323	159	810	810	866	1,131	28.1	22.6
	30	900	18	2.04	1.05	858	1,379	153	835	850	925	1,208	20.0	13.9
	R1	919	19	2.11	1.04	885	1,342	156	860	870	920	1,130	24.1	15.8
	R2	920	1	0.11	1.04	885	1,354	155	885	885	926	1,171	23.5	22.0
	R3	939	19	2.07	1.03	913	1,302	154	885	890	920	1,100	29.1	21.8
	R4	964	25	2.66	1.02	944	1,482	156	913	940	1,027	1,294	17.1	9.8
	R5	997	33	3.42	1.01	984	1,407	158	944	950	994	1,230	26.7	12.7
	R6	-	-	-	-	1,034	1,526	155	984	990	1,022	1,327	-	12.4

資料出所：毎年6月実施の最低賃金に関する基礎調査

注1) 対前年引上率・対地賃割合は小数点第3位を四捨五入したもの。未満率・影響率は、小数点第2位を四捨五入したもの。

注2) 対地賃割合 = 特定最低賃金額(時間額) / 地域別最低賃金額(時間額)

(はん用機械器具、生産用機械器具、業務用機械器具、輸送用機械器具製造業)

4 特定最低賃金 規模別・性別・就業形態別賃金(時間額)分布の特性値等

特性値等	産業 総計	規模別			性別		就業形態別	
		1～9人	10～29人	30人～99人	男性	女性	一般	パート
未満率(%)	7.1	2.5	13.4	4.7	2.5	18.3	3.8	39.5
未満労働者数(人)	2,764	140	1,589	1,034	704	2,060	1,359	1,405
(労働者数合計(人))	(39,197)	(5,539)	(11,831)	(21,827)	(27,965)	(11,232)	(35,642)	(3,555)
第1・20分位数(円)	1,000	1,050	987	1,028	1,028	987	1,028	984
第1・10分位数(円)	1,028	1,100	1,000	1,028	1,109	1,000	1,039	987
第1・4分位数(円)	1,154	1,250	1,118	1,150	1,308	1,028	1,205	1,000
中位数(円)	1,445	1,553	1,388	1,445	1,594	1,133	1,500	1,050
時間当り平均賃金額(円)	1,593	1,691	1,510	1,613	1,738	1,231	1,636	1,157
(参考:令和5年度)	(1,505)	(1,568)	(1,509)	(1,488)	(1,635)	(1,172)	(1,546)	(1,062)

注1)未満率は、小数点第2位を四捨五入したもの

注2)未満労働者数・労働者数合計は、調査によって得られた労働者数を母集団の労働者数まで復元したもので、端数の数値を四捨五入して算出した数値であるため、合計数が一致しない場合がある

### 5 特定最低賃金改正による影響率

(件名 静岡県はん用機械器具・生産用機械器具・業務用機械器具・輸送用機械器具製造業最低賃金) 現行最低賃金額 1028円

改正額	引上額	全体 (39,197名)		規模						性別				就業形態			
				1～9人 (5,539名)		10～29人 (11,831名)		30～99人 (21,827名)		男性 (27,965名)		女性 (11,232名)		一般労働者 (35,642名)		パート労働者 (3,555名)	
		影響率 (%)	影響労働者数 (名)	影響率 (%)	影響労働者数 (名)	影響率 (%)	影響労働者数 (名)	影響率 (%)	影響労働者数 (名)	影響率 (%)	影響労働者数 (名)	影響率 (%)	影響労働者数 (名)	影響率 (%)	影響労働者数 (名)	影響率 (%)	影響労働者数 (名)
1028円	0円	7.1	2764	2.5	140	13.4	1589	4.7	1034	2.5	704	18.3	2060	3.8	1359	39.5	1405
1035円	7円	13.0	5102	4.0	221	16.4	1942	13.5	2939	5.7	1600	31.2	3502	9.7	3471	45.9	1632
1036円	8円	13.2	5187	4.0	221	16.8	1991	13.6	2976	5.9	1653	31.5	3534	9.9	3523	46.8	1664
1037円	9円	13.2	5187	4.0	221	16.8	1991	13.6	2976	5.9	1653	31.5	3534	9.9	3523	46.8	1664
1038円	10円	13.3	5205	4.0	221	16.8	1991	13.7	2994	5.9	1653	31.6	3552	9.9	3541	46.8	1664
1039円	11円	13.3	5205	4.0	221	16.8	1991	13.7	2994	5.9	1653	31.6	3552	9.9	3541	46.8	1664
1040円	12円	13.4	5237	4.0	221	17.1	2023	13.7	2994	5.9	1653	31.9	3584	10.0	3573	46.8	1664
1041円	13円	13.6	5326	4.0	221	17.2	2039	14.0	3066	6.0	1671	32.5	3655	10.2	3646	47.3	1680
1042円	14円	13.6	5342	4.0	221	17.4	2055	14.0	3066	6.0	1671	32.7	3671	10.3	3662	47.3	1680
1043円	15円	13.8	5392	4.0	221	17.6	2087	14.1	3084	6.0	1689	33.0	3703	10.3	3680	48.2	1712
1044円	16円	13.8	5410	4.0	221	17.6	2087	14.2	3103	6.1	1707	33.0	3703	10.4	3698	48.2	1712
1045円	17円	13.8	5410	4.0	221	17.6	2087	14.2	3103	6.1	1707	33.0	3703	10.4	3698	48.2	1712
1046円	18円	13.9	5460	4.0	221	17.9	2119	14.3	3121	6.2	1723	33.3	3737	10.5	3732	48.6	1728
1047円	19円	14.0	5495	4.0	221	18.0	2135	14.4	3139	6.2	1723	33.6	3771	10.6	3766	48.6	1728
1048円	20円	14.0	5495	4.0	221	18.0	2135	14.4	3139	6.2	1723	33.6	3771	10.6	3766	48.6	1728
1049円	21円	14.2	5569	4.7	261	18.2	2151	14.5	3157	6.2	1739	34.1	3830	10.8	3841	48.6	1728
1050円	22円	14.2	5585	4.7	261	18.3	2167	14.5	3157	6.2	1739	34.2	3846	10.8	3857	48.6	1728
1051円	23円	15.8	6200	5.1	281	18.6	2199	17.0	3719	7.2	2011	37.3	4188	11.5	4091	59.3	2109
1052円	24円	15.9	6218	5.1	281	18.6	2199	17.1	3738	7.3	2029	37.3	4188	11.5	4109	59.3	2109
1053円	25円	16.0	6268	5.1	281	18.9	2231	17.2	3756	7.3	2029	37.7	4239	11.6	4127	60.2	2141
1054円	26円	16.1	6326	5.8	321	18.9	2231	17.3	3774	7.5	2088	37.7	4239	11.7	4185	60.2	2141
1055円	27円	16.1	6326	5.8	321	18.9	2231	17.3	3774	7.5	2088	37.7	4239	11.7	4185	60.2	2141
1056円	28円	16.2	6344	5.8	321	18.9	2231	17.4	3792	7.5	2106	37.7	4239	11.8	4203	60.2	2141
1057円	29円	16.2	6344	5.8	321	18.9	2231	17.4	3792	7.5	2106	37.7	4239	11.8	4203	60.2	2141
1058円	30円	16.5	6483	8.0	442	18.9	2231	17.5	3810	7.5	2106	39.0	4377	12.2	4342	60.2	2141
1059円	31円	16.6	6499	8.0	442	19.0	2247	17.5	3810	7.6	2122	39.0	4377	12.2	4358	60.2	2141
1060円	32円	16.7	6535	8.0	442	19.0	2247	17.6	3846	7.7	2140	39.1	4395	12.3	4394	60.2	2141
1061円	33円	16.8	6586	8.0	442	19.3	2279	17.7	3865	7.7	2140	39.6	4446	12.4	4410	61.2	2175
1062円	34円	16.8	6586	8.0	442	19.3	2279	17.7	3865	7.7	2140	39.6	4446	12.4	4410	61.2	2175
1063円	35円	16.9	6636	8.0	442	19.5	2312	17.8	3883	7.7	2140	40.0	4496	12.4	4428	62.1	2207

1064円	36円	16.9	6636	8.0	442	19.5	2312	17.8	3883	7.7	2140	40.0	4496	12.4	4428	62.1	2207
1065円	37円	16.9	6636	8.0	442	19.5	2312	17.8	3883	7.7	2140	40.0	4496	12.4	4428	62.1	2207
1066円	38円	17.1	6704	8.0	442	19.8	2344	18.0	3919	7.7	2156	40.5	4548	12.6	4497	62.1	2207
1067円	39円	17.1	6720	8.0	442	19.9	2360	18.0	3919	7.7	2156	40.6	4564	12.7	4513	62.1	2207
1068円	40円	17.2	6738	8.0	442	19.9	2360	18.0	3937	7.7	2156	40.8	4582	12.7	4531	62.1	2207
1069円	41円	17.2	6738	8.0	442	19.9	2360	18.0	3937	7.7	2156	40.8	4582	12.7	4531	62.1	2207
1070円	42円	17.2	6738	8.0	442	19.9	2360	18.0	3937	7.7	2156	40.8	4582	12.7	4531	62.1	2207
1071円	43円	17.3	6771	8.0	442	20.2	2392	18.0	3937	7.7	2156	41.1	4614	12.7	4531	63.0	2240
1072円	44円	17.4	6805	8.0	442	20.4	2408	18.1	3955	7.8	2174	41.2	4631	12.8	4565	63.0	2240
1073円	45円	17.4	6821	8.0	442	20.5	2424	18.1	3955	7.8	2174	41.4	4647	12.8	4565	63.5	2256
1074円	46円	17.5	6857	8.0	442	20.5	2424	18.3	3992	7.9	2211	41.4	4647	12.9	4601	63.5	2256
1075円	47円	17.5	6857	8.0	442	20.5	2424	18.3	3992	7.9	2211	41.4	4647	12.9	4601	63.5	2256
1076円	48円	17.6	6889	8.0	442	20.8	2456	18.3	3992	8.0	2243	41.4	4647	13.0	4634	63.5	2256
1077円	49円	17.6	6907	8.0	442	20.8	2456	18.4	4010	8.1	2261	41.4	4647	13.1	4652	63.5	2256
1078円	50円	17.6	6907	8.0	442	20.8	2456	18.4	4010	8.1	2261	41.4	4647	13.1	4652	63.5	2256
1079円	51円	17.6	6907	8.0	442	20.8	2456	18.4	4010	8.1	2261	41.4	4647	13.1	4652	63.5	2256
1080円	52円	17.7	6927	8.3	462	20.8	2456	18.4	4010	8.2	2281	41.4	4647	13.1	4672	63.5	2256
1081円	53円	17.9	6998	8.3	462	20.9	2472	18.6	4064	8.3	2315	41.7	4683	13.2	4708	64.4	2290
1082円	54円	17.9	7016	8.3	462	20.9	2472	18.7	4082	8.3	2333	41.7	4683	13.3	4726	64.4	2290
1083円	55円	18.0	7052	8.3	462	20.9	2472	18.9	4119	8.5	2369	41.7	4683	13.4	4762	64.4	2290
1084円	56円	18.1	7086	8.3	462	21.0	2488	19.0	4137	8.5	2369	42.0	4717	13.5	4797	64.4	2290
1085円	57円	18.2	7123	8.3	462	21.0	2488	19.1	4173	8.5	2388	42.2	4735	13.6	4833	64.4	2290
1086円	58円	18.2	7123	8.3	462	21.0	2488	19.1	4173	8.5	2388	42.2	4735	13.6	4833	64.4	2290
1087円	59円	18.2	7123	8.3	462	21.0	2488	19.1	4173	8.5	2388	42.2	4735	13.6	4833	64.4	2290
1088円	60円	18.2	7123	8.3	462	21.0	2488	19.1	4173	8.5	2388	42.2	4735	13.6	4833	64.4	2290

引上額が0円の欄は、影響率でなく未満率を記載

注1) 影響率は、小数点第2位を四捨五入したもの

注2) 未満労働者数・労働者数合計は、調査によって得られた労働者数を母集団の労働者数まで復元したもので、端数の数値を四捨五入して算出した数値であるため、合計数が一致しない場合がある