

**令和 6 年度最低賃金に関する基礎調査結果報告**  
**(電子部品・デバイス・電子回路、電気機械器具、情報通**  
**信機械器具製造業)**

静岡労働局 労働基準部 賃金室

# 1 調査の概要

## (1) 調査目的

この調査は、静岡地方最低賃金審議会における最低賃金の決定及び改正の審議に資するため、静岡県内の低賃金労働者の賃金実態を把握することを目的とする。

## (2) 調査範囲

**電子部品・デバイス・電子回路、電気機械器具、情報通信機械器具製造業**

(労働者規模 100 人未満の民営事業所)

## (3) 調査対象

ア 事業所 上記産業から、規模・影響率等に基づき定められた抽出率により無作為抽出された事業所

< 調査事業所数(有効回答件数) >

**電子部品・デバイス・電子回路、電気機械器具、情報通信機械器具製造業**

**139 事業所**

## イ 労働者

30 人未満の労働者を雇用する民営事業所については、その全数の労働者

30～99 人の労働者を雇用する民営事業所については、その 1/2 の労働者

## (4) 調査方法

通信調査による。なお、調査結果について(1)の目的以外の使用をしないことを事業主に通知したうえで調査票を回収している。

## (5) 調査の対象期日 令和 6 年 6 月 1 日現在

## (6) 集計方法

調査票により得られた労働者数を対象産業の労働者数の実数まで復元し、労働者数を集計した。そのため、調査結果に記載された労働者数は実数ではなく、復元による推計値である。

調査票で判明した減額特例対象者、及び特定最低賃金の適用除外職種労働者については未満率等の計算から除外している。

調査票は全国統一の書式を使用。なお、最低賃金未満で支払っている理由は調査項目に含まれていない。

2 - 1 総括表(静岡県電子部品・デバイス・電子回路、電気機械器具、情報通信機械器具製造業)

(全体)

現行最低賃金997円

1時間当りの所定内賃金(円)	労働者数(人)		分布	累積度数分布
	合計14,080	(累積)		
～ 899	42	(42)	0.3%	0.3%
900 ～ 909	7	(49)	0.0%	0.3%
910 ～ 919	70	(119)	0.5%	0.8%
920 ～ 929	21	(140)	0.1%	1.0%
930 ～ 939	14	(154)	0.1%	1.1%
940 ～ 949	14	(168)	0.1%	1.2%
950 ～ 959	93	(262)	0.7%	1.9%
960 ～ 969	28	(290)	0.2%	2.1%
970 ～ 979	35	(325)	0.2%	2.3%
980 ～ 989	1,019	(1,343)	7.2%	9.5%
990 ～ 999	658	(2,002)	4.7%	14.2%
1000 ～ 1009	788	(2,790)	5.6%	19.8%
1010 ～ 1019	502	(3,292)	3.6%	23.4%
1020 ～ 1029	330	(3,622)	2.3%	25.7%
1030 ～ 1039	120	(3,742)	0.9%	26.6%
1040 ～ 1049	63	(3,805)	0.4%	27.0%
1050 ～ 1059	199	(4,004)	1.4%	28.4%
1060 ～ 1069	99	(4,103)	0.7%	29.1%
1070 ～ 1079	133	(4,236)	0.9%	30.1%
1080 ～ 1089	85	(4,320)	0.6%	30.7%
1090 ～ 1099	112	(4,432)	0.8%	31.5%
1100 ～ 1109	182	(4,614)	1.3%	32.8%
1110 ～ 1119	84	(4,698)	0.6%	33.4%
1120 ～ 1129	35	(4,734)	0.3%	33.6%
1130 ～ 1139	126	(4,860)	0.9%	34.5%
1140 ～ 1149	49	(4,909)	0.4%	34.9%
1150 ～ 1159	140	(5,049)	1.0%	35.9%
1160 ～ 1169	127	(5,176)	0.9%	36.8%
1170 ～ 1179	70	(5,246)	0.5%	37.3%
1180 ～ 1189	77	(5,323)	0.5%	37.8%
1190 ～ 1199	84	(5,407)	0.6%	38.4%
1200 ～ 1299	1,260	(6,667)	8.9%	47.3%
1300 ～ 1399	1,011	(7,678)	7.2%	54.5%
1400 ～ 1499	942	(8,620)	6.7%	61.2%
1500 ～ 1599	807	(9,427)	5.7%	67.0%
1600 ～ 1699	618	(10,045)	4.4%	71.3%
1700 ～ 1799	612	(10,657)	4.3%	75.7%
1800 ～ 1899	464	(11,121)	3.3%	79.0%
1900 ～ 1999	471	(11,592)	3.3%	82.3%
2000 ～	2,488	(14,080)	17.7%	100.0%

時間当たり平均賃金額 ¥1,526

月平均賃金額 ¥241,324

第1・20分位数 ¥984

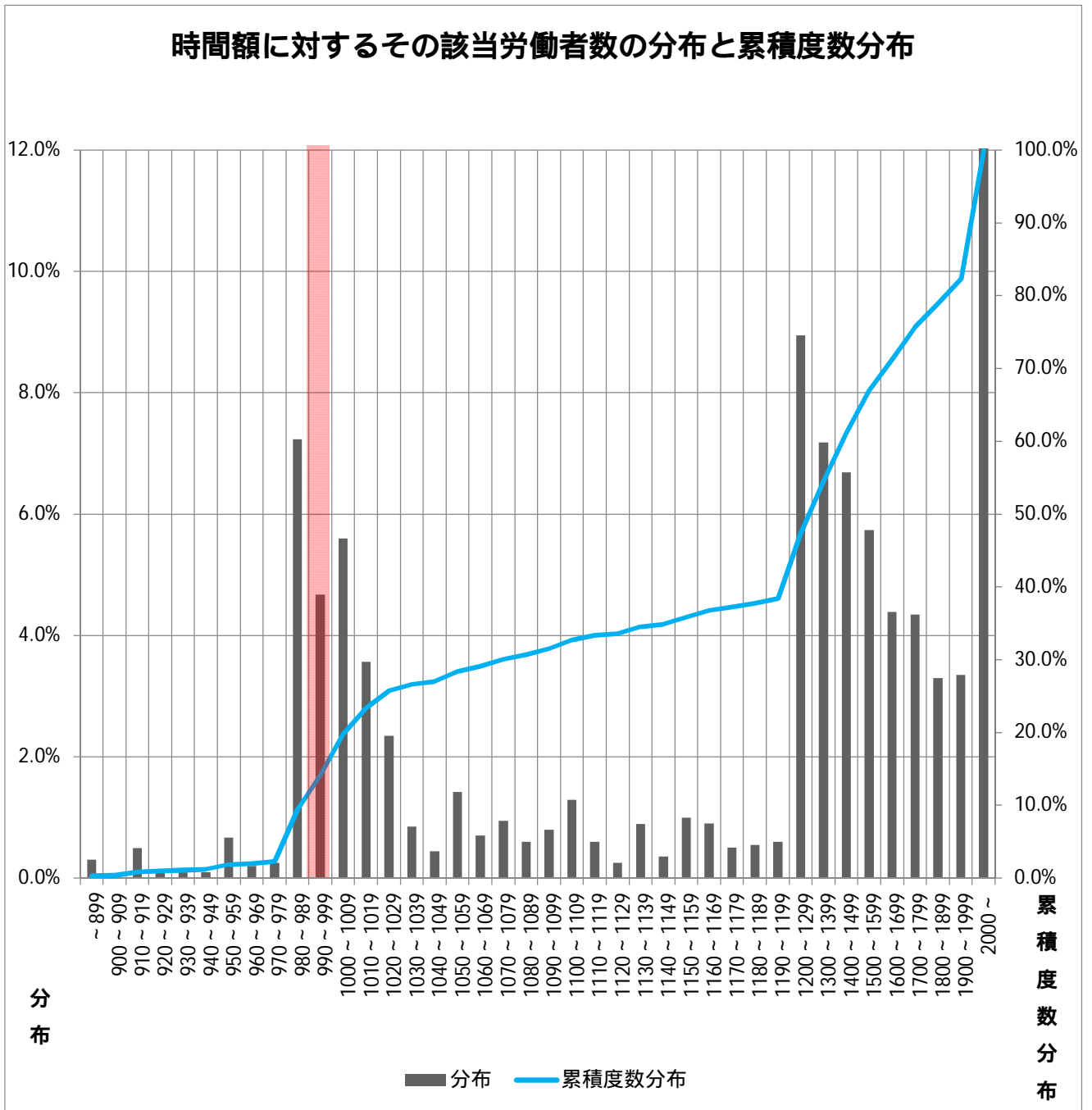
第1・10分位数 ¥990

月一人当労働時間数 155H

第1・4分位数 ¥1,022

中位数 ¥1,327

(全体)



2 - 2 総括表(静岡県電子部品・デバイス・電子回路、電気機械器具、情報通信機械器具製造業)

(一般)

現行最低賃金997円

1時間当りの所定内賃金(円)	労働者数(人)		分布	累積度数分布
	合計11,231	(累積)		
～ 899	42	(42)	0.4%	0.4%
900 ～ 909	7	(49)	0.1%	0.4%
910 ～ 919	70	(119)	0.6%	1.1%
920 ～ 929	21	(140)	0.2%	1.2%
930 ～ 939	7	(147)	0.1%	1.3%
940 ～ 949	14	(161)	0.1%	1.4%
950 ～ 959	64	(225)	0.6%	2.0%
960 ～ 969	28	(253)	0.3%	2.3%
970 ～ 979	28	(281)	0.2%	2.5%
980 ～ 989	70	(351)	0.6%	3.1%
990 ～ 999	216	(568)	1.9%	5.1%
1000 ～ 1009	170	(737)	1.5%	6.6%
1010 ～ 1019	202	(939)	1.8%	8.4%
1020 ～ 1029	253	(1,192)	2.2%	10.6%
1030 ～ 1039	42	(1,234)	0.4%	11.0%
1040 ～ 1049	42	(1,276)	0.4%	11.4%
1050 ～ 1059	113	(1,389)	1.0%	12.4%
1060 ～ 1069	92	(1,481)	0.8%	13.2%
1070 ～ 1079	126	(1,607)	1.1%	14.3%
1080 ～ 1089	70	(1,677)	0.6%	14.9%
1090 ～ 1099	112	(1,789)	1.0%	15.9%
1100 ～ 1109	154	(1,942)	1.4%	17.3%
1110 ～ 1119	84	(2,027)	0.8%	18.0%
1120 ～ 1129	35	(2,062)	0.3%	18.4%
1130 ～ 1139	126	(2,188)	1.1%	19.5%
1140 ～ 1149	49	(2,238)	0.4%	19.9%
1150 ～ 1159	140	(2,377)	1.2%	21.2%
1160 ～ 1169	127	(2,504)	1.1%	22.3%
1170 ～ 1179	70	(2,575)	0.6%	22.9%
1180 ～ 1189	77	(2,652)	0.7%	23.6%
1190 ～ 1199	84	(2,736)	0.7%	24.4%
1200 ～ 1299	1,175	(3,910)	10.5%	34.8%
1300 ～ 1399	961	(4,871)	8.6%	43.4%
1400 ～ 1499	928	(5,799)	8.3%	51.6%
1500 ～ 1599	807	(6,606)	7.2%	58.8%
1600 ～ 1699	604	(7,210)	5.4%	64.2%
1700 ～ 1799	604	(7,815)	5.4%	69.6%
1800 ～ 1899	464	(8,279)	4.1%	73.7%
1900 ～ 1999	464	(8,743)	4.1%	77.8%
2000 ～	2,488	(11,231)	22.2%	100.0%

時間当たり平均賃金額 ¥1,654

月平均賃金額 ¥273,240

第1・20分位数 ¥997

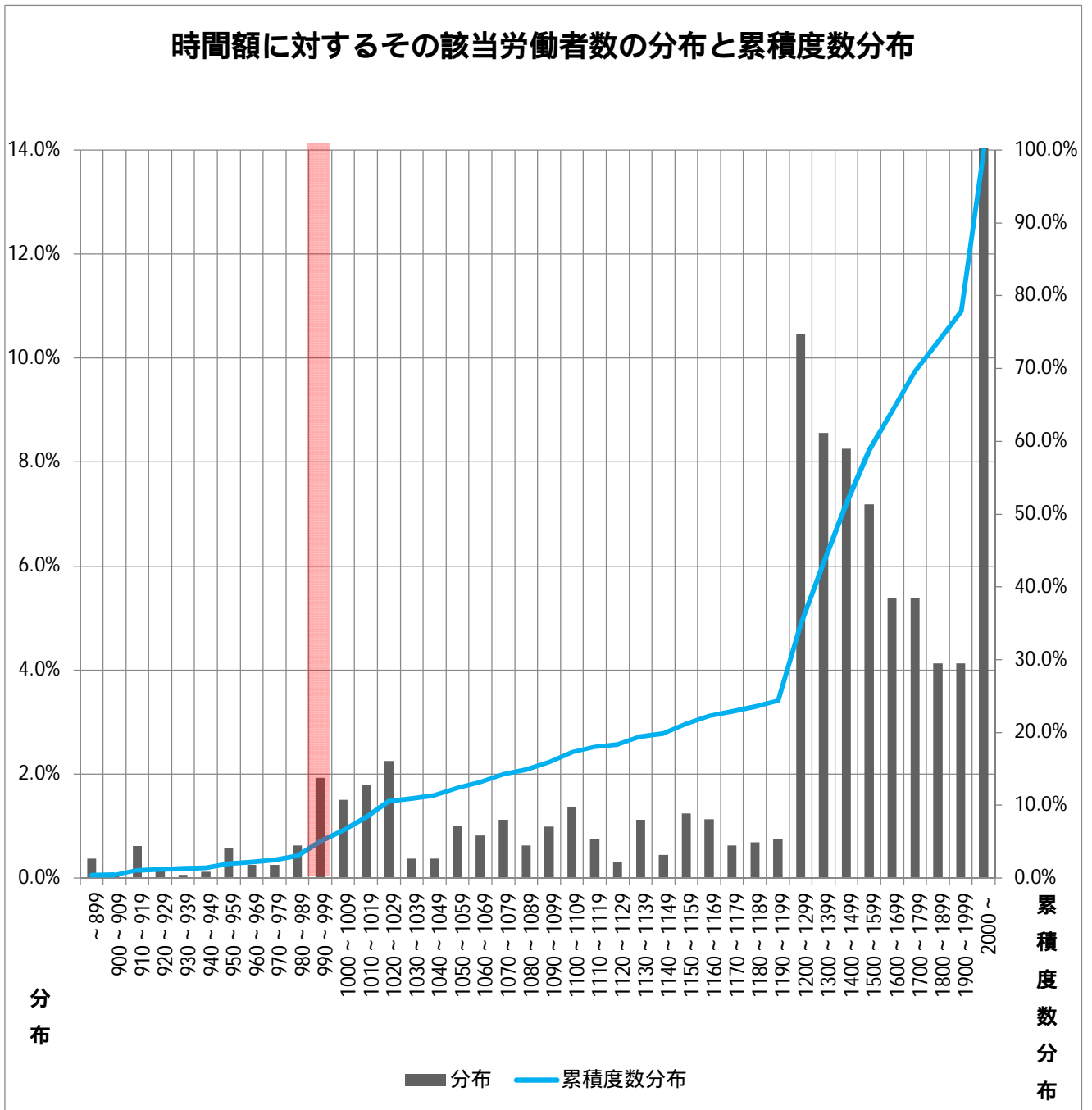
月一人当労働時間数 166H

第1・10分位数 ¥1,025

第1・4分位数 ¥1,200

中位数 ¥1,477

(一般)



2 - 3 総括表(静岡県電子部品・デバイス・電子回路、電気機械器具、情報通信機械器具製造業)

(パート)

現行最低賃金997円

1時間当りの所定内賃金(円)	労働者数(人)		分布	累積度数分布
	合計2,849	(累積)		
～ 899	0		0.0%	0.0%
900 ～ 909	0		0.0%	0.0%
910 ～ 919	0		0.0%	0.0%
920 ～ 929	0		0.0%	0.0%
930 ～ 939	7	(7)	0.3%	0.3%
940 ～ 949	0	(7)	0.0%	0.3%
950 ～ 959	29	(37)	1.0%	1.3%
960 ～ 969	0	(37)	0.0%	1.3%
970 ～ 979	7	(44)	0.2%	1.5%
980 ～ 989	949	(992)	33.3%	34.8%
990 ～ 999	442	(1,434)	15.5%	50.3%
1000 ～ 1009	619	(2,053)	21.7%	72.1%
1010 ～ 1019	300	(2,353)	10.5%	82.6%
1020 ～ 1029	77	(2,431)	2.7%	85.3%
1030 ～ 1039	78	(2,508)	2.7%	88.0%
1040 ～ 1049	21	(2,529)	0.7%	88.8%
1050 ～ 1059	86	(2,615)	3.0%	91.8%
1060 ～ 1069	7	(2,622)	0.2%	92.0%
1070 ～ 1079	7	(2,629)	0.2%	92.3%
1080 ～ 1089	14	(2,643)	0.5%	92.8%
1090 ～ 1099	0	(2,643)	0.0%	92.8%
1100 ～ 1109	28	(2,672)	1.0%	93.8%
1110 ～ 1119	0	(2,672)	0.0%	93.8%
1120 ～ 1129	0	(2,672)	0.0%	93.8%
1130 ～ 1139	0	(2,672)	0.0%	93.8%
1140 ～ 1149	0	(2,672)	0.0%	93.8%
1150 ～ 1159	0	(2,672)	0.0%	93.8%
1160 ～ 1169	0	(2,672)	0.0%	93.8%
1170 ～ 1179	0	(2,672)	0.0%	93.8%
1180 ～ 1189	0	(2,672)	0.0%	93.8%
1190 ～ 1199	0	(2,672)	0.0%	93.8%
1200 ～ 1299	85	(2,757)	3.0%	96.8%
1300 ～ 1399	50	(2,807)	1.8%	98.5%
1400 ～ 1499	14	(2,821)	0.5%	99.0%
1500 ～ 1599	0	(2,821)	0.0%	99.0%
1600 ～ 1699	14	(2,835)	0.5%	99.5%
1700 ～ 1799	7	(2,842)	0.2%	99.8%
1800 ～ 1899	0	(2,842)	0.0%	99.8%
1900 ～ 1999	7	(2,849)	0.2%	100.0%
2000 ～	0	(2,849)	0.0%	100.0%

時間当たり平均賃金額 ¥1,021

月平均賃金額 ¥115,512

第1・20分位数 ¥984

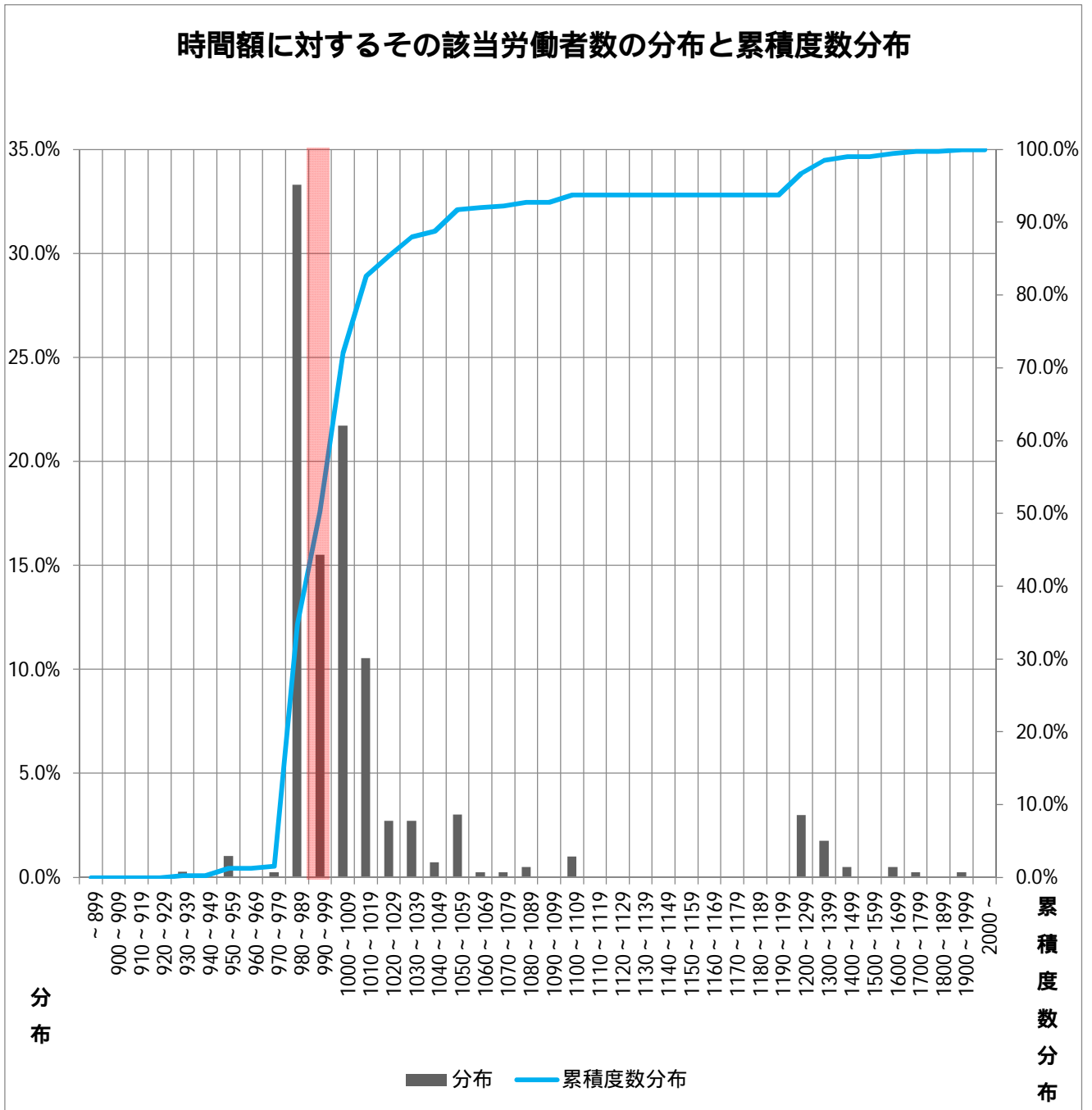
月一人当労働時間数 113H

第1・10分位数 ¥984

第1・4分位数 ¥984

中位数 ¥997

(パート)





### 3 最低賃金と基礎調査における賃金特性値の推移

項目	年度	改正額 (円)	対前年 引上額 (円)	対前年 引上率 (%)	対地賃 割合	(静岡県 最賃額) (円)	時間当 平均 賃金額 (円)	月平均 労働 時間 (時間)	第1・20 分位数 (円)	第1・10 分位数 (円)	第1・4 分位数 (円)	中位数 (円)	影響率 (%)	未満率 (%)
鉄鋼、非鉄金 属製造業	27	867	15	1.76	1.11	783	1,391	169	850	900	1,071	1,303	7.3	6.5
	28	882	15	1.73	1.09	807	1,442	167	860	914	1,063	1,350	6.5	5.1
	29	898	16	1.81	1.08	832	1,431	170	882	900	1,050	1,311	8.6	4.3
	30	916	18	2.00	1.07	858	1,431	171	886	911	1,058	1,307	11.2	5.7
	R1	935	19	2.07	1.06	885	1,484	167	916	933	1,082	1,368	10.2	4.4
	R2	935	0	0.00	1.06	885	1,455	166	935	961	1,110	1,369	-	4.3
	R3	954	19	2.03	1.04	913	1,520	167	928	955	1,129	1,434	9.9	5.5
	R4	979	25	2.62	1.04	944	1,532	165	955	992	1,149	1,452	8.1	4.8
	R5	1,012	33	3.37	1.03	984	1,510	169	969	1,000	1,155	1,413	11.4	5.6
	R6	-	-	-	-	1,034	1,621	165	1,005	1,049	1,255	1,529	-	5.9
はん用機械器 具、生産用機 械器具、業務 用機械器具、 輸送用機械器 具製造業	27	879	15	1.74	1.12	783	1,429	169	852	900	1,068	1,311	7.9	5.3
	28	894	15	1.71	1.11	807	1,441	169	865	900	1,065	1,332	8.5	6.1
	29	911	17	1.90	1.09	832	1,420	169	865	905	1,062	1,338	10.7	7.3
	30	930	19	2.09	1.08	858	1,434	173	885	932	1,065	1,321	9.9	7.1
	R1	950	20	2.15	1.07	885	1,447	169	913	949	1,100	1,362	10.0	6.3
	R2	951	1	0.11	1.07	885	1,498	167	940	950	1,084	1,390	10.3	5.6
	R3	970	19	2.00	1.06	913	1,500	165	946	979	1,136	1,389	9.1	7.0
	R4	995	25	2.58	1.05	944	1,554	167	970	980	1,138	1,410	11.2	4.7
	R5	1,028	33	3.32	1.04	984	1,505	166	960	995	1,119	1,390	16.7	9.0
	R6	-	-	-	-	1,034	1,593	164	1,000	1,028	1,154	1,445	-	7.1
電子部品・デ バイス・電子 回路、電気機 械器具、情報 通信機械器具 製造業	27	851	15	1.79	1.09	783	1,431	152	765	785	840	1,051	31.4	20.5
	28	866	15	1.76	1.07	807	1,389	164	783	790	900	1,173	20.8	19.6
	29	882	16	1.85	1.06	832	1,323	159	810	810	866	1,131	28.1	22.6
	30	900	18	2.04	1.05	858	1,379	153	835	850	925	1,208	20.0	13.9
	R1	919	19	2.11	1.04	885	1,342	156	860	870	920	1,130	24.1	15.8
	R2	920	1	0.11	1.04	885	1,354	155	885	885	926	1,171	23.5	22.0
	R3	939	19	2.07	1.03	913	1,302	154	885	890	920	1,100	29.1	21.8
	R4	964	25	2.66	1.02	944	1,482	156	913	940	1,027	1,294	17.1	9.8
	R5	997	33	3.42	1.01	984	1,407	158	944	950	994	1,230	26.7	12.7
	R6	-	-	-	-	1,034	1,526	155	984	990	1,022	1,327	-	12.4

資料出所：毎年6月実施の最低賃金に関する基礎調査

注1) 対前年引上率・対地賃割合は小数点第3位を四捨五入したもの。未満率・影響率は、小数点第2位を四捨五入したもの。

注2) 対地賃割合 = 特定最低賃金額(時間額) / 地域別最低賃金額(時間額)

#### 4 特定最低賃金 規模別・性別・就業形態別賃金(時間額)分布の特性値等

業 業 特性値等	総 計	規模別			性別		就業形態別	
		1～9人	10～29人	30人～99人	男性	女性	一般	パート
		未 満 率 (%)	12.4	7.6	16.2	11.6	2.0	24.8
未満労働者数(人) (労働者数合計(人))	1,748 (14,080)	110 (1,442)	601 (3,721)	1,037 (8,917)	154 (7,662)	1,594 (6,417)	497 (11,231)	1,251 (2,849)
第 1 ・ 20分位数(円)	984	983	984	984	1,050	984	997	984
第 1 ・ 10分位数(円)	990	1,000	984	990	1,150	984	1,025	984
第 1 ・ 4分位数(円)	1,022	1,000	1,017	1,040	1,327	997	1,200	984
中 位 数(円)	1,327	1,391	1,266	1,339	1,650	1,022	1,477	997
時間当り平均賃金額(円) (参考：令和5年度)	1,526 (1,407)	1,551 (1,384)	1,489 (1,397)	1,537 (1,416)	1,825 (1,686)	1,170 (1,108)	1,654 (1,513)	1,021 (997)

注1) 未満率は、小数点第2位を四捨五入したもの

注2) 未満労働者数・労働者数合計は、調査によって得られた労働者数で母集団の労働者数まで復元したもので、端数の数値を四捨五入して算出した数値であるため、合計数が一致しない場合がある

## 5 特定最低賃金改正による影響率

(件名 静岡県電子部品・デバイス・電子回路・電気機械器具・情報通信機械器具製造業最低賃金)

現行最低賃金額 997円

改正額	引上額	全体 (14,080名)		規模						性別				就業形態			
				1～9人 (1,442名)		10～29人 (3,721名)		30～99人 (8,917名)		男性 (7,662名)		女性 (6,417名)		一般労働者 (11,231名)		パート労働者 (2,849名)	
		影響率 (%)	影響労働者数 (名)	影響率 (%)	影響労働者数 (名)	影響率 (%)	影響労働者数 (名)	影響率 (%)	影響労働者数 (名)	影響率 (%)	影響労働者数 (名)	影響率 (%)	影響労働者数 (名)	影響率 (%)	影響労働者数 (名)	影響率 (%)	影響労働者数 (名)
997円	0円	12.4	1748	7.6	110	16.2	601	11.6	1037	2.0	154	24.8	1594	4.4	497	43.9	1251
1035円	38円	26.4	3714	29.9	432	29.7	1103	24.4	2179	4.5	344	52.5	3370	10.9	1227	87.3	2487
1036円	39円	26.4	3721	29.9	432	29.7	1103	24.5	2186	4.5	344	52.6	3377	10.9	1227	87.5	2494
1037円	40円	26.5	3735	29.9	432	29.8	1111	24.6	2193	4.5	344	52.8	3391	11.0	1234	87.8	2501
1038円	41円	26.5	3735	29.9	432	29.8	1111	24.6	2193	4.5	344	52.8	3391	11.0	1234	87.8	2501
1039円	42円	26.5	3735	29.9	432	29.8	1111	24.6	2193	4.5	344	52.8	3391	11.0	1234	87.8	2501
1040円	43円	26.6	3742	29.9	432	29.8	1111	24.7	2200	4.6	351	52.8	3391	11.0	1234	88.0	2508
1041円	44円	26.9	3784	29.9	432	29.8	1111	25.1	2241	4.8	365	53.3	3419	11.2	1255	88.8	2529
1042円	45円	26.9	3791	29.9	432	29.8	1111	25.2	2248	4.8	365	53.4	3426	11.2	1262	88.8	2529
1043円	46円	26.9	3791	29.9	432	29.8	1111	25.2	2248	4.8	365	53.4	3426	11.2	1262	88.8	2529
1044円	47円	26.9	3791	29.9	432	29.8	1111	25.2	2248	4.8	365	53.4	3426	11.2	1262	88.8	2529
1045円	48円	26.9	3791	29.9	432	29.8	1111	25.2	2248	4.8	365	53.4	3426	11.2	1262	88.8	2529
1046円	49円	26.9	3791	29.9	432	29.8	1111	25.2	2248	4.8	365	53.4	3426	11.2	1262	88.8	2529
1047円	50円	26.9	3791	29.9	432	29.8	1111	25.2	2248	4.8	365	53.4	3426	11.2	1262	88.8	2529
1048円	51円	27.0	3805	29.9	432	30.0	1118	25.3	2255	4.9	372	53.5	3433	11.4	1276	88.8	2529
1049円	52円	27.0	3805	29.9	432	30.0	1118	25.3	2255	4.9	372	53.5	3433	11.4	1276	88.8	2529
1050円	53円	27.0	3805	29.9	432	30.0	1118	25.3	2255	4.9	372	53.5	3433	11.4	1276	88.8	2529
1051円	54円	28.0	3948	33.5	483	31.7	1181	25.6	2283	5.0	386	55.5	3561	11.9	1333	91.8	2615
1052円	55円	28.1	3962	34.0	490	31.9	1188	25.6	2283	5.1	394	55.6	3568	12.0	1347	91.8	2615
1053円	56円	28.2	3969	34.0	490	31.9	1188	25.7	2290	5.2	401	55.6	3568	12.1	1354	91.8	2615
1054円	57円	28.3	3983	34.0	490	31.9	1188	25.8	2304	5.4	415	55.6	3568	12.2	1368	91.8	2615
1055円	58円	28.3	3983	34.0	490	31.9	1188	25.8	2304	5.4	415	55.6	3568	12.2	1368	91.8	2615
1056円	59円	28.3	3990	34.0	490	31.9	1188	25.9	2311	5.4	415	55.7	3575	12.2	1375	91.8	2615
1057円	60円	28.3	3990	34.0	490	31.9	1188	25.9	2311	5.4	415	55.7	3575	12.2	1375	91.8	2615

引上額が0円の欄は、影響率でなく未満率を記載

注1) 影響率は、小数点第2位を四捨五入したもの

注2) 未満労働者数・労働者数合計は、調査によって得られた労働者数を母集団の労働者数まで復元したもので、端数の数値を四捨五入して算出した数値であるため、合計数が一致しない場合がある