



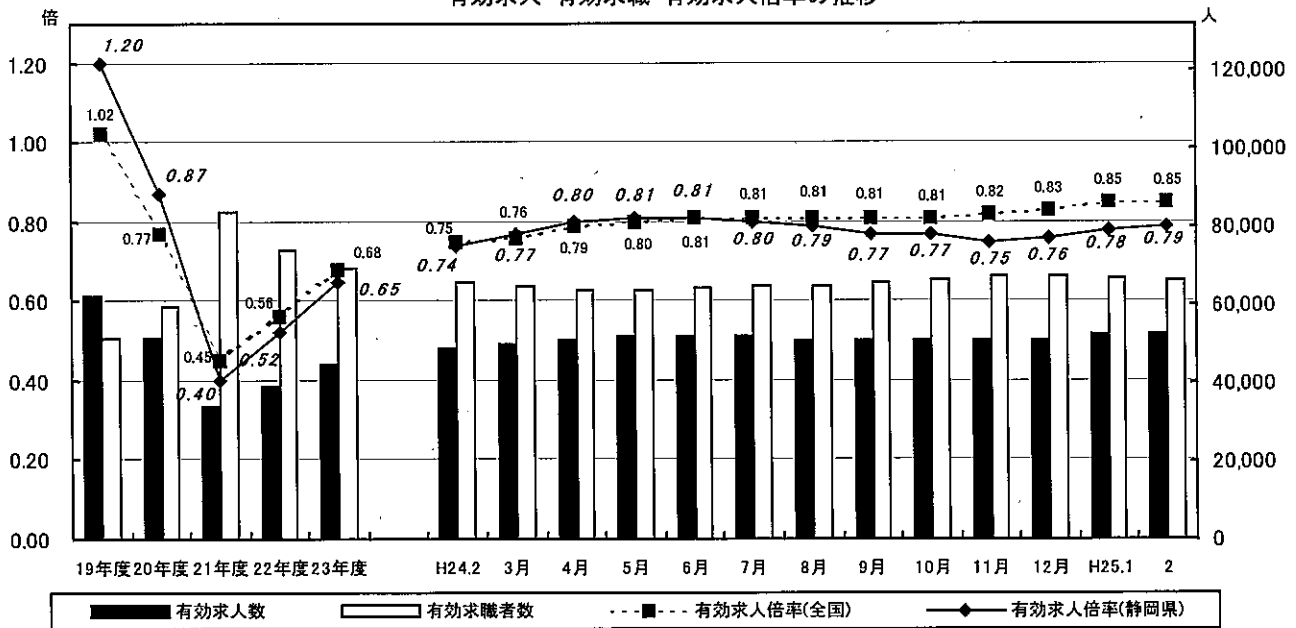
厚生労働省静岡労働局発表
公表日 平成25年3月29日

最近の雇用失業情勢

職業安定業務月報（平成25年2月分）

- ◎有効求人倍率（季節調整値）は0.79倍となり、前月を0.01ポイント上回った。
→全国値を8ヶ月連続で下回った。全国値は0.85倍（前月と同水準）。
- ◎新規求人倍率（同）は1.23倍となり、前月を0.02ポイント下回った。
→全国値を10ヶ月連続で下回った。全国値は1.35倍（対前月差0.02ポイント上昇）。

有効求人・有効求職・有効求人倍率の推移



(注1) 月別の数値は季節調整済の数値である。

(注2) 季節調整については、年に1度季節調整替えを行っている。なお、平成24年12月以前の数値は新季節指数により改訂されている。

有効求人人数（季節調整値）は前月比0.1%の増加

- 有効求人人数（季節調整値）は52,239人（前月比0.1%増）となり、3ヶ月連続の増加となった。
有効求人人数は、平成24年6月をピークとして減少傾向にあったが、11月を底に12月以降は増加傾向にある。

- 新規求人人数（季節調整値）は19,103人（前月比1.6%減）となり、3ヶ月ぶりの減少となった。

有効求職者数（季節調整値）は前月比0.5%の減少

- 有効求職者数（季節調整値）は66,496人（前月比0.5%減）となり、2ヶ月連続の減少となった。
有効求職者は、平成24年5月を底として増加傾向にあったが、平成24年12月をピークに減少し、1月以降2ヶ月連続で減少している。

- 新規求職者数（季節調整値）は15,553人（前月比3.3%減）となり、3ヶ月ぶりの減少となった。

職業紹介関係主要指標

静岡労働局計

(平成25年 2月分)

項目		年 月			対 前 月 対 前 年 同 月	
		平成 25 年 2 月	平成 25 年 1 月	平成 24 年 2 月	増 減 率 (差)	増 減 率 (差)
I 全 数	1 新規求職申込件数	15,449	16,995	15,774	▲ 9.1 %	▲ 2.1 %
	うち 常用	15,397	16,957	15,724	▲ 9.2 %	▲ 2.1 %
	2 月間有効求職者数	63,590	61,555	63,015	3.3 %	0.9 %
	うち 常用	63,405	61,381	62,865	3.3 %	0.9 %
	3 新規求人数	20,696	20,353	21,299	1.7 %	▲ 2.8 %
	うち 常用	19,251	18,714	19,771	2.9 %	▲ 2.6 %
	4 月間有効求人数	54,757	51,484	51,467	6.4 %	6.4 %
	うち 常用	50,742	47,016	47,384	7.9 %	7.1 %
	5 紹介件数	27,062	24,506	28,731	10.4 %	▲ 5.8 %
	6 就職件数	4,279	3,701	4,998	15.6 %	▲ 14.4 %
	7 新規求人倍率(3/1)	※ 1.23 倍	※ 1.21 倍	※ 1.28 倍	0.02 p	—
		1.34 倍	1.20 倍	1.35 倍	0.14 p	▲ 0.01 p
	8 有効求人倍率(4/2)	※ 0.79 倍	※ 0.78 倍	※ 0.74 倍	0.01 p	—
		0.86 倍	0.84 倍	0.82 倍	0.02 p	0.04 p
		地域別				
東部(実数値)		0.78 倍	0.78 倍	0.74 倍	0.00 p	0.04 p
中部(実数値)	0.98 倍	0.95 倍	0.92 倍	0.03 p	0.06 p	
西部(実数値)	0.83 倍	0.79 倍	0.80 倍	0.04 p	0.03 p	
9 就職率(6/1 × 100)	27.7 %	21.8 %	31.7 %	5.9 p	▲ 4.0 p	
II 一 般	10 新規求職申込件数	11,152	12,194	11,305	▲ 8.5 %	▲ 1.4 %
	うち 常用	11,123	12,169	11,270	▲ 8.6 %	▲ 1.3 %
	11 月間有効求職者数	45,495	44,024	45,239	3.3 %	0.6 %
	うち 常用	45,386	43,914	45,147	3.4 %	0.5 %
	12 新規求人数	12,689	12,746	13,183	▲ 0.4 %	▲ 3.7 %
	うち 常用	12,008	11,944	12,295	0.5 %	▲ 2.3 %
	13 月間有効求人数	34,044	31,924	32,224	6.6 %	5.6 %
	うち 常用	31,962	29,770	30,034	7.4 %	6.4 %
	14 紹介件数	19,808	18,537	21,108	6.9 %	▲ 6.2 %
	15 就職件数	2,722	2,337	3,231	16.5 %	▲ 15.8 %
16 就職率(15/10 × 100)	24.4 %	19.2 %	28.6 %	5.2 p	▲ 4.2 p	
III パ ー ト タ イ ム	10 新規求職申込件数	4,297	4,801	4,469	▲ 10.5 %	▲ 3.8 %
	うち 常用	4,274	4,788	4,454	▲ 10.7 %	▲ 4.0 %
	11 月間有効求職者数	18,095	17,531	17,776	3.2 %	1.8 %
	うち 常用	18,019	17,467	17,718	3.2 %	1.7 %
	12 新規求人数	8,007	7,607	8,116	5.3 %	▲ 1.3 %
	うち 常用	7,243	6,770	7,476	7.0 %	▲ 3.1 %
	13 月間有効求人数	20,713	19,560	19,243	5.9 %	7.6 %
	うち 常用	18,780	17,246	17,350	8.9 %	8.2 %
14 紹介件数	7,254	5,969	7,623	21.5 %	▲ 4.8 %	
15 就職件数	1,557	1,364	1,767	14.1 %	▲ 11.9 %	
16 就職率(15/10 × 100)	36.2 %	28.4 %	39.5 %	7.8 p	▲ 3.3 p	

(注) 1:(全数) = (一般) + (パート)である。
 2:※印欄は季節調整値である。(季節調整法はセンサス局法Ⅱ(X-12-ARIMA)による。)
 3:▲は減少率(差)、pはポイントである。

産業別新規求人状況(平成19年11月改訂産業分類区分)

静岡労働局計

(平成25年2月分)

産業別	新規求人人数 (人)						
	平成25年2月		平成24年2月		前年同月比		
	全数(一般+パート)	常用計	全数(一般+パート)	常用計	全数(一般+パート)	常用計	
A, B 農, 林, 漁業 (01~04)	134	109	127	114	5.5	▲ 4.4	
C 鉱業, 採石業, 砂利採取業 (05)	2	2	2	2	0.0	0.0	
D 建設業 (06~08)	1,575	1,529	1,556	1,514	1.2	1.0	
06 総合工事業	906	876	938	911	▲ 3.4	▲ 3.8	
E 製造業 (09~32)	2,497	2,203	3,317	2,952	▲ 24.7	▲ 25.4	
09 食料品製造業	465	436	578	539	▲ 19.6	▲ 19.1	
10 飲料・たばこ・飼料製造業	81	63	123	97	▲ 34.1	▲ 35.1	
11 繊維工業	35	35	39	28	▲ 10.3	25.0	
12 木材・木製品製造業 (家具を除く)	99	91	130	118	▲ 23.8	▲ 22.9	
13 家具・装備品製造業	36	36	64	59	▲ 43.8	▲ 39.0	
14 パルプ・紙・紙加工品製造業	113	111	164	144	▲ 31.1	▲ 22.9	
15 印刷・同関連業	66	64	109	104	▲ 39.4	▲ 38.5	
16 化学工業	130	86	169	159	▲ 23.1	▲ 45.9	
17 石油製品・石炭製品製造業	0	0	2	2	▲ 100.0	▲ 100.0	
18 プラスチック製品製造業 (別掲を除く)	139	130	174	156	▲ 20.1	▲ 16.7	
19 ゴム製品製造業	33	33	31	30	6.5	10.0	
21 窯業・土石製品製造業	37	25	62	28	▲ 40.3	▲ 10.7	
22 鉄鋼業	23	23	30	30	▲ 23.3	▲ 23.3	
23 非鉄金属製造業	17	17	21	20	▲ 19.0	▲ 15.0	
24 金属製品製造業	187	180	202	196	▲ 7.4	▲ 8.2	
25 はん用機械器具製造業	177	173	199	199	▲ 11.1	▲ 13.1	
26 生産用機械器具製造業	114	112	133	122	▲ 14.3	▲ 8.2	
27 業務用機械器具製造業	58	28	44	37	31.8	▲ 24.3	
28 電子部品・デバイス・電子回路製造業	47	42	90	90	▲ 47.8	▲ 53.3	
29 電気機械器具製造業	178	153	288	252	▲ 38.2	▲ 39.3	
30 情報通信機械器具製造業	22	14	40	29	▲ 45.0	▲ 51.7	
31 輸送用機械器具製造業	347	291	533	428	▲ 34.9	▲ 32.0	
20, 32 その他の製造業	93	60	92	85	1.1	▲ 29.4	
F 電気・ガス・熱供給・水道業 (33~36)	27	25	25	25	8.0	0.0	
G 情報通信業 (37~41)	397	364	322	303	23.3	20.1	
39 情報サービス業	323	292	246	227	31.3	28.6	
H 運輸業, 郵便業 (42~49)	1,151	1,054	1,413	1,297	▲ 18.5	▲ 18.7	
I 卸売業, 小売業 (50~61)	2,878	2,708	3,406	3,265	▲ 15.5	▲ 17.1	
50~55 卸売業	678	638	599	551	13.2	15.8	
56~61 小売業	2,200	2,070	2,807	2,714	▲ 21.6	▲ 23.7	
56 各種商品小売業	257	195	218	196	17.9	▲ 0.5	
J 金融業, 保険業 (62~67)	170	156	166	159	2.4	▲ 1.9	
K 不動産業, 物品賃貸業 (68~70)	308	295	316	310	▲ 2.5	▲ 4.8	
L 学術研究, 専門・技術サービス業 (71~74)	528	502	426	375	23.9	33.9	
M 宿泊業, 飲食サービス業 (75~77)	1,531	1,460	1,579	1,513	▲ 3.0	▲ 3.5	
75 宿泊業	742	696	649	608	14.3	14.5	
76 飲食店	768	743	877	854	▲ 12.4	▲ 13.0	
N 生活関連サービス業, 娯楽業 (78~80)	843	818	787	772	7.1	6.0	
O 教育, 学習支援業 (81, 82)	493	464	438	412	12.6	12.6	
P 医療, 福祉 (83~85)	4,538	4,410	3,759	3,669	20.7	20.2	
83 医療業	1,789	1,765	1,553	1,527	15.2	15.6	
85 社会保険・社会福祉・介護事業	2,723	2,623	2,189	2,127	24.4	23.3	
Q 複合サービス事業 (86, 87)	96	76	96	67	0.0	13.4	
R サービス業 (他に分類されないもの) (88~96)	2,657	2,295	2,631	2,197	1.0	4.5	
91 職業紹介・労働者派遣業	1,088	882	1,254	895	▲ 13.2	▲ 1.5	
92 その他の事業サービス業	1,158	1,067	1,021	981	13.4	8.8	
S, T 公務 (他に分類されるものを除く)・その他 (97, 98, 99)	871	781	933	825	▲ 6.6	▲ 5.3	
合計	20,696	19,251	21,299	19,771	▲ 2.8	▲ 2.6	
規模別	29人以下	12,948	12,106	12,976	12,114	▲ 0.2	▲ 0.1
30~99人	4,989	4,615	5,062	4,753	▲ 1.4	▲ 2.9	
100~299人	1,987	1,835	2,142	1,872	▲ 7.2	▲ 2.0	
300~499人	408	393	572	515	▲ 28.7	▲ 23.7	
500~999人	226	190	430	412	▲ 47.4	▲ 53.9	
1000人以上	138	112	117	105	17.9	6.7	

産業別新規求人状況(平成19年11月改訂産業分類区分)

静岡労働局計

(平成25年2月分)

産業別	新規求人人数 (人)						
	平成25年2月		平成24年2月		前年同月比		
	一般(パート除く)	常用	一般(パート除く)	常用	一般(パート除く)	常用	
A, B 農, 林, 漁業 (01~04)	62	55	59	57	5.1	▲ 3.5	
C 鉱業, 採石業, 砂利採取業 (05)	2	2	2	2	0.0	0.0	
D 建設業 (06~08)	1,422	1,393	1,328	1,295	7.1	7.6	
06 総合工事業	802	783	760	739	5.5	6.0	
E 製造業 (09~32)	1,661	1,510	2,274	2,048	▲ 27.0	▲ 26.3	
09 食料品製造業	178	164	295	285	▲ 39.7	▲ 42.5	
10 飲料・たばこ・飼料製造業	40	36	37	36	8.1	0.0	
11 繊維工業	26	26	20	14	30.0	85.7	
12 木材・木製品製造業 (家具を除く)	80	76	87	83	▲ 8.0	▲ 8.4	
13 家具・装備品製造業	24	24	43	39	▲ 44.2	▲ 38.5	
14 パルプ・紙・紙加工品製造業	69	68	102	100	▲ 32.4	▲ 32.0	
15 印刷・同関連業	58	58	72	68	▲ 19.4	▲ 14.7	
16 化学工業	101	81	152	144	▲ 33.6	▲ 43.8	
17 石油製品・石炭製品製造業	0	0	2	2	▲ 100.0	▲ 100.0	
18 プラスチック製品製造業 (別掲を除く)	97	93	121	109	▲ 19.8	▲ 14.7	
19 ゴム製品製造業	24	24	20	19	20.0	26.3	
21 窯業・土石製品製造業	24	20	49	22	▲ 51.0	▲ 9.1	
22 鉄鋼業	22	22	23	23	▲ 4.3	▲ 4.3	
23 非鉄金属製造業	16	16	16	16	0.0	0.0	
24 金属製品製造業	129	129	153	152	▲ 15.7	▲ 15.1	
25 はん用機械器具製造業	158	154	180	180	▲ 12.2	▲ 14.4	
26 生産用機械器具製造業	99	99	103	100	▲ 3.9	▲ 1.0	
27 業務用機械器具製造業	40	20	28	22	42.9	▲ 9.1	
28 電子部品・デバイス・電子回路製造業	28	28	72	72	▲ 61.1	▲ 61.1	
29 電気機械器具製造業	125	104	225	193	▲ 44.4	▲ 46.1	
30 情報通信機械器具製造業	18	10	28	21	▲ 35.7	▲ 52.4	
31 輸送用機械器具製造業	231	211	394	297	▲ 41.4	▲ 29.0	
20, 32 その他の製造業	74	47	52	51	42.3	▲ 7.8	
F 電気・ガス・熱供給・水道業 (33~36)	22	21	21	21	4.8	0.0	
G 情報通信業 (37~41)	364	340	286	272	27.3	25.0	
39 情報サービス業	307	285	227	213	35.2	33.8	
H 運輸業, 郵便業 (42~49)	888	849	1,106	1,063	▲ 19.7	▲ 20.1	
I 卸売業, 小売業 (50~61)	1,513	1,443	2,014	1,963	▲ 24.9	▲ 26.5	
50~55 卸売業	443	421	375	345	18.1	22.0	
56~61 小売業	1,070	1,022	1,639	1,618	▲ 34.7	▲ 36.8	
56 各種商品小売業	50	23	25	25	100.0	▲ 8.0	
J 金融業, 保険業 (62~67)	130	119	117	113	11.1	5.3	
K 不動産業, 物品賃貸業 (68~70)	231	231	214	209	7.9	10.5	
L 学術研究, 専門・技術サービス業 (71~74)	441	419	337	292	30.9	43.5	
M 宿泊業, 飲食サービス業 (75~77)	572	571	494	492	15.8	16.1	
75 宿泊業	332	332	236	234	40.7	41.9	
76 飲食店	233	232	243	243	▲ 4.1	▲ 4.5	
N 生活関連サービス業, 娯楽業 (78~80)	465	461	399	393	16.5	17.3	
O 教育, 学習支援業 (81, 82)	173	166	151	149	14.6	11.4	
P 医療, 福祉 (83~85)	2,521	2,488	2,187	2,158	15.3	15.3	
83 医療業	1,150	1,143	1,024	1,010	12.3	13.2	
85 社会保険・社会福祉・介護事業	1,357	1,332	1,152	1,139	17.8	16.9	
Q 複合サービス事業 (86, 87)	46	45	50	33	▲ 8.0	36.4	
R サービス業 (他に分類されないもの) (88~96)	1,824	1,599	1,737	1,382	5.0	15.7	
91 職業紹介・労働者派遣業	929	765	1,028	720	▲ 9.6	6.3	
92 その他の事業サービス業	630	584	466	436	35.2	33.9	
S, T 公務 (他に分類されるものを除く)・その他 (97, 98, 99)	352	296	407	353	▲ 13.5	▲ 16.1	
合計	12,689	12,008	13,183	12,295	▲ 3.7	▲ 2.3	
規模別	29人以下	7,920	7,547	8,270	7,773	▲ 4.2	▲ 2.9
30~99人	3,062	2,877	3,053	2,880	0.3	▲ 0.1	
100~299人	1,271	1,196	1,345	1,185	▲ 5.5	0.9	
300~499人	190	175	239	197	▲ 20.5	▲ 11.2	
500~999人	151	134	202	193	▲ 25.2	▲ 30.6	
1000人以上	95	79	74	67	28.4	17.9	

産業別新規求人状況(平成19年11月改訂産業分類区分)

静岡労働局計

(平成25年2月分)

産業別	新規求人人数 (人)						
	平成25年2月		平成24年2月		前年同月比		
	パートタイム	常用	パートタイム	常用	パートタイム	常用	
A, B 農, 林, 漁業 (01~04)	72	54	68	57	5.9	▲ 5.3	
C 鉱業, 採石業, 砂利採取業 (05)	0	0	0	0	-	-	
D 建設業 (06~08)	153	136	228	219	▲ 32.9	▲ 37.9	
06 総合工事業	104	93	178	172	▲ 41.6	▲ 45.9	
E 製造業 (09~32)	836	693	1,043	904	▲ 19.8	▲ 23.3	
09 食料品製造業	287	272	283	254	1.4	7.1	
10 飲料・たばこ・飼料製造業	41	27	86	61	▲ 52.3	▲ 55.7	
11 繊維工業	9	9	19	14	▲ 52.6	▲ 35.7	
12 木材・木製品製造業 (家具を除く)	19	15	43	35	▲ 55.8	▲ 57.1	
13 家具・装備品製造業	12	12	21	20	▲ 42.9	▲ 40.0	
14 パルプ・紙・紙加工品製造業	44	43	62	44	▲ 29.0	▲ 2.3	
15 印刷・同関連業	8	6	37	36	▲ 78.4	▲ 83.3	
16 化学工業	29	5	17	15	70.6	▲ 66.7	
17 石油製品・石炭製品製造業	0	0	0	0	-	-	
18 プラスチック製品製造業 (別掲を除く)	42	37	53	47	▲ 20.8	▲ 21.3	
19 ゴム製品製造業	9	9	11	11	▲ 18.2	▲ 18.2	
21 窯業・土石製品製造業	13	5	13	6	0.0	▲ 16.7	
22 鉄鋼業	1	1	7	7	▲ 85.7	▲ 85.7	
23 非鉄金属製造業	1	1	5	4	▲ 80.0	▲ 75.0	
24 金属製品製造業	58	51	49	44	18.4	15.9	
25 はん用機械器具製造業	19	19	19	19	0.0	0.0	
26 生産用機械器具製造業	15	13	30	22	▲ 50.0	▲ 40.9	
27 業務用機械器具製造業	18	8	16	15	12.5	▲ 46.7	
28 電子部品・デバイス・電子回路製造業	19	14	18	18	5.6	▲ 22.2	
29 電気機械器具製造業	53	49	63	59	▲ 15.9	▲ 16.9	
30 情報通信機械器具製造業	4	4	12	8	▲ 66.7	▲ 50.0	
31 輸送用機械器具製造業	116	80	139	131	▲ 16.5	▲ 38.9	
20, 32 その他の製造業	19	13	40	34	▲ 52.5	▲ 61.8	
F 電気・ガス・熱供給・水道業 (33~36)	5	4	4	4	25.0	0.0	
G 情報通信業 (37~41)	33	24	36	31	▲ 8.3	▲ 22.6	
39 情報サービス業	16	7	19	14	▲ 15.8	▲ 50.0	
H 運輸業, 郵便業 (42~49)	263	205	307	234	▲ 14.3	▲ 12.4	
I 卸売業, 小売業 (50~61)	1,365	1,265	1,392	1,302	▲ 1.9	▲ 2.8	
50~55 卸売業	235	217	224	206	4.9	5.3	
56~61 小売業	1,130	1,048	1,168	1,096	▲ 3.3	▲ 4.4	
56 各種商品小売業	207	172	193	171	7.3	0.6	
J 金融業, 保険業 (62~67)	40	37	49	46	▲ 18.4	▲ 19.6	
K 不動産業, 物品賃貸業 (68~70)	77	64	102	101	▲ 24.5	▲ 36.6	
L 学術研究, 専門・技術サービス業 (71~74)	87	83	89	83	▲ 2.2	0.0	
M 宿泊業, 飲食サービス業 (75~77)	959	889	1,085	1,021	▲ 11.6	▲ 12.9	
75 宿泊業	410	364	413	374	▲ 0.7	▲ 2.7	
76 飲食店	535	511	634	611	▲ 15.6	▲ 16.4	
N 生活関連サービス業, 娯楽業 (78~80)	378	357	388	379	▲ 2.6	▲ 5.8	
O 教育, 学習支援業 (81, 82)	320	298	287	263	11.5	13.3	
P 医療, 福祉 (83~85)	2,017	1,922	1,572	1,511	28.3	27.2	
83 医療業	639	622	529	517	20.8	20.3	
85 社会保険・社会福祉・介護事業	1,366	1,291	1,037	988	31.7	30.7	
Q 複合サービス事業 (86, 87)	50	31	46	34	8.7	▲ 8.8	
R サービス業 (他に分類されないもの) (88~96)	833	696	894	815	▲ 6.8	▲ 14.6	
91 職業紹介・労働者派遣業	159	117	226	175	▲ 29.6	▲ 33.1	
92 その他の事業サービス業	528	483	555	545	▲ 4.9	▲ 11.4	
S, T 公務 (他に分類されるものを除く)・その他 (97, 98, 99)	519	485	526	472	▲ 1.3	2.8	
合計	8,007	7,243	8,116	7,476	▲ 1.3	▲ 3.1	
規模別	29人以下	5,028	4,559	4,706	4,341	6.8	5.0
30~99人	1,927	1,738	2,009	1,873	▲ 4.1	▲ 7.2	
100~299人	716	639	797	687	▲ 10.2	▲ 7.0	
300~499人	218	218	333	318	▲ 34.5	▲ 31.4	
500~999人	75	56	228	219	▲ 67.1	▲ 74.4	
1000人以上	43	33	43	38	0.0	▲ 13.2	

公共職業安定所別職業紹介主要指標(平成25年2月)

項目 安定所名	① 新規求人倍率						② 有効求人倍率					
	全数		一般		パート		全数		一般		パート	
	常用	非常用	常用	非常用	常用	非常用	常用	非常用	常用	非常用	常用	非常用
労働局計	1.34	1.25	1.14	1.08	1.86	1.69	0.86	0.80	0.75	0.70	1.14	1.04
(東部計)	1.22	1.15	1.01	0.97	1.70	1.57	0.78	0.74	0.67	0.64	1.04	0.96
(中部計)	1.41	1.32	1.22	1.16	1.91	1.74	0.98	0.91	0.85	0.80	1.32	1.20
(西部計)	1.39	1.29	1.18	1.11	2.00	1.80	0.83	0.76	0.73	0.67	1.09	0.98
下田	2.47	2.30	2.11	2.06	3.14	2.74	1.41	1.32	1.24	1.22	1.71	1.49
三島	1.30	1.23	1.03	1.00	1.87	1.72	0.84	0.80	0.65	0.64	1.24	1.14
(うち伊東)	1.62	1.52	1.03	1.03	2.70	2.41	1.05	1.02	0.73	0.73	1.63	1.55
沼津	1.10	1.04	0.98	0.94	1.38	1.27	0.74	0.69	0.68	0.64	0.88	0.82
(うち御殿場)	1.17	1.13	0.81	0.79	2.23	2.16	0.75	0.70	0.63	0.57	1.06	1.01
富士	1.12	1.05	0.89	0.83	1.74	1.65	0.67	0.63	0.59	0.56	0.89	0.81
富士宮	1.10	1.05	0.92	0.89	1.58	1.49	0.72	0.68	0.63	0.60	0.96	0.89
清水	1.18	1.08	0.95	0.88	1.80	1.64	0.88	0.81	0.79	0.74	1.09	1.00
静岡	1.94	1.83	1.69	1.63	2.68	2.42	1.41	1.32	1.18	1.12	2.03	1.84
焼津	0.95	0.87	0.80	0.74	1.32	1.19	0.62	0.57	0.55	0.51	0.79	0.71
島田	0.90	0.85	0.80	0.74	1.12	1.07	0.54	0.51	0.47	0.45	0.69	0.65
(うち榛原)	0.97	0.90	0.86	0.79	1.18	1.12	0.57	0.53	0.49	0.45	0.77	0.70
掛川	1.25	1.15	1.08	0.99	1.73	1.62	0.78	0.70	0.73	0.66	0.90	0.82
磐田	1.14	1.07	0.93	0.88	1.76	1.60	0.72	0.67	0.59	0.56	1.06	0.98
浜松	1.51	1.40	1.28	1.21	2.15	1.90	0.87	0.80	0.77	0.72	1.14	1.02
(うち細江)	1.16	1.15	0.87	0.88	2.20	2.11	0.70	0.69	0.56	0.56	1.07	1.02
(うち浜北)	0.86	0.78	0.59	0.57	1.50	1.27	0.54	0.50	0.41	0.40	0.84	0.76
前年同月差 (ポイント)												
労働局計	▲ 0.01	▲ 0.01	▲ 0.03	▲ 0.01	0.04	0.01	0.04	0.05	0.04	0.03	0.06	0.06
(東部計)	0.00	0.01	0.00	0.02	▲ 0.04	▲ 0.05	0.04	0.05	0.03	0.04	0.08	0.08
(中部計)	▲ 0.09	▲ 0.09	▲ 0.10	▲ 0.10	▲ 0.06	▲ 0.07	0.06	0.06	0.08	0.08	▲ 0.01	0.02
(西部計)	0.06	0.07	0.02	0.04	0.26	0.19	0.03	0.02	0.00	0.00	0.10	0.07
下田	▲ 0.15	▲ 0.22	0.57	0.53	▲ 0.83	▲ 1.02	0.25	0.25	0.50	0.49	▲ 0.10	▲ 0.10
三島	0.20	0.22	0.19	0.23	0.12	0.11	0.14	0.14	0.09	0.11	0.23	0.21
(うち伊東)	0.32	0.24	0.26	0.26	0.11	▲ 0.11	0.27	0.25	0.14	0.14	0.49	0.45
沼津	▲ 0.11	▲ 0.08	▲ 0.17	▲ 0.14	0.03	0.02	0.00	0.01	▲ 0.03	▲ 0.01	0.05	0.08
(うち御殿場)	0.09	0.09	▲ 0.28	▲ 0.25	1.18	1.12	0.02	▲ 0.01	▲ 0.04	▲ 0.07	0.18	0.15
富士	▲ 0.04	▲ 0.05	▲ 0.11	▲ 0.13	0.13	0.14	0.00	0.00	▲ 0.01	▲ 0.02	0.05	0.04
富士宮	0.06	0.08	0.08	0.10	▲ 0.05	▲ 0.01	0.03	0.02	0.00	0.00	0.10	0.09
清水	▲ 0.21	▲ 0.23	▲ 0.26	▲ 0.25	▲ 0.04	▲ 0.11	0.02	0.01	0.07	0.06	▲ 0.16	▲ 0.15
静岡	0.00	▲ 0.01	▲ 0.03	▲ 0.03	0.15	0.11	0.22	0.22	0.23	0.22	0.13	0.16
焼津	0.01	0.00	▲ 0.01	▲ 0.01	0.01	▲ 0.01	▲ 0.06	▲ 0.06	▲ 0.06	▲ 0.06	▲ 0.08	▲ 0.06
島田	▲ 0.29	▲ 0.23	▲ 0.24	▲ 0.20	▲ 0.42	▲ 0.33	▲ 0.07	▲ 0.05	▲ 0.08	▲ 0.05	▲ 0.07	▲ 0.03
(うち榛原)	▲ 0.39	▲ 0.33	▲ 0.47	▲ 0.41	▲ 0.26	▲ 0.17	▲ 0.19	▲ 0.14	▲ 0.23	▲ 0.19	▲ 0.09	▲ 0.03
掛川	▲ 0.17	▲ 0.01	▲ 0.40	▲ 0.18	0.47	0.47	▲ 0.04	0.02	▲ 0.11	▲ 0.02	0.14	0.14
磐田	▲ 0.03	▲ 0.04	▲ 0.04	▲ 0.07	0.12	0.13	▲ 0.02	▲ 0.02	▲ 0.07	▲ 0.06	0.10	0.11
浜松	0.14	0.12	0.11	0.12	0.26	0.13	0.05	0.04	0.04	0.04	0.09	0.05
(うち細江)	▲ 0.19	▲ 0.12	▲ 0.27	▲ 0.18	0.29	0.31	▲ 0.09	▲ 0.07	▲ 0.11	▲ 0.08	▲ 0.02	▲ 0.03
(うち浜北)	0.06	0.07	▲ 0.07	0.00	0.39	0.24	0.01	0.01	▲ 0.05	▲ 0.02	0.13	0.08

主要指標の推移

	新規求人数 ※1		新規求職者数 ※1		有効求人数 ※1		有効求職者数 ※1		紹介件数 ※1	就職件数 ※1	求人倍率 ※2				雇用保険	
											新規求人倍率		有効求人倍率		支給資格決定性数 ※1	受給者実人数 ※1
	実数	季調値	実数	季調値	実数	季調値	実数	季調値			実数	季調値	実数	季調値		
平成19年度	22,455	-	12,980	-	61,897	-	51,445	-	16,411	4,399	1.73	-	1.20	-	4,142	14,904
平成20年度	18,520	-	16,117	-	51,524	-	59,341	-	20,529	4,235	1.15	-	0.87	-	5,491	16,846
平成21年度	13,622	-	18,210	-	33,727	-	83,546	-	29,127	4,491	0.75	-	0.40	-	5,918	28,759
平成22年度	15,570	-	17,286	-	38,831	-	74,027	-	28,826	4,973	0.90	-	0.52	-	4,547	19,632
平成23年度	17,364	-	16,075	-	44,702	-	69,182	-	26,594	4,872	1.08	-	0.65	-	4,495	18,145
平成24年2月	21,299	19,144	15,774	14,992	51,467	48,805	63,015	65,518	28,731	4,998	1.35	1.28	0.82	0.74	3,600	15,942
3月	20,629	18,921	17,018	15,166	53,870	49,941	66,636	64,906	30,673	5,717	1.21	1.25	0.81	0.77	3,883	15,349
4月	18,105	19,126	19,323	15,074	51,341	51,019	69,515	63,841	26,744	5,512	0.94	1.27	0.74	0.80	6,855	15,113
5月	18,533	19,264	16,818	15,297	50,028	51,920	69,752	63,769	27,002	5,023	1.10	1.26	0.72	0.81	5,306	17,184
6月	18,705	19,024	14,716	15,298	49,470	52,034	67,884	64,258	25,846	5,042	1.27	1.24	0.73	0.81	4,109	17,155
7月	18,505	18,822	14,524	15,442	49,782	51,888	66,150	64,521	24,011	4,639	1.27	1.22	0.75	0.80	4,287	17,965
8月	18,991	18,661	14,560	15,301	50,556	51,069	64,733	64,538	22,874	4,244	1.30	1.22	0.78	0.79	4,259	18,223
9月	19,136	18,851	15,275	15,725	51,467	50,837	64,860	65,619	25,610	4,784	1.25	1.20	0.79	0.77	3,955	17,334
10月	19,474	18,741	16,746	15,523	52,675	51,070	66,713	66,327	26,395	4,962	1.16	1.21	0.79	0.77	5,416	17,762
11月	18,523	18,300	13,522	15,272	51,429	50,639	64,756	67,211	22,824	4,453	1.37	1.20	0.79	0.75	4,009	17,190
12月	17,357	19,035	10,904	15,593	49,852	51,099	59,867	67,363	17,332	3,837	1.59	1.22	0.83	0.76	3,273	16,494
平成25年1月	20,353	19,417	16,995	16,085	51,484	52,194	61,555	66,857	24,506	3,701	1.20	1.21	0.84	0.78	4,812	17,261
2月	20,696	19,103	15,449	15,553	54,757	52,239	63,590	66,496	27,062	4,279	1.34	1.23	0.86	0.79	3,782	16,531
	前年同期比(%)	前期比(%)	前年同期比(%)	前期比(%)	前年同期比(%)	前期比(%)	前年同期比(%)	前期比(%)	前年同期比(%)	前年同期比(%)	前年同期差(P)	前期差(P)	前年同期差(P)	前期差(P)	前年同期比(%)	前年同期比(%)
平成19年度	▲ 8.1	-	▲ 3.0	-	▲ 5.8	-	▲ 3.0	-	0.6	▲ 2.8	▲ 0.09	-	▲ 0.04	-	▲ 6.5	▲ 5.0
平成20年度	▲ 17.5	-	24.2	-	▲ 16.8	-	15.3	-	25.1	▲ 3.7	▲ 0.58	-	▲ 0.33	-	32.6	13.0
平成21年度	▲ 26.4	-	13.0	-	▲ 34.5	-	40.8	-	41.9	6.0	▲ 0.40	-	▲ 0.47	-	7.8	70.7
平成22年度	14.3	-	▲ 5.1	-	15.1	-	▲ 11.4	-	▲ 1.0	10.7	0.15	-	0.12	-	▲ 23.2	▲ 31.7
平成23年度	11.5	-	▲ 7.0	-	15.1	-	▲ 6.5	-	▲ 7.7	▲ 2.0	0.15	-	0.12	-	▲ 1.1	▲ 7.6
平成24年2月	20.8	5.4	▲ 10.6	▲ 1.5	17.7	2.4	▲ 8.7	▲ 1.2	▲ 1.8	6.1	0.35	0.09	0.19	0.02	▲ 4.6	▲ 7.3
3月	18.8	▲ 1.2	▲ 13.4	1.2	19.0	2.3	▲ 10.0	▲ 0.9	▲ 10.2	▲ 8.2	0.33	▲ 0.03	0.20	0.03	▲ 5.9	▲ 11.1
4月	23.9	1.1	▲ 18.2	▲ 0.6	27.1	2.2	▲ 12.1	▲ 1.6	▲ 15.1	▲ 0.7	0.32	▲ 0.02	0.23	0.03	▲ 14.0	▲ 14.1
5月	35.3	0.7	▲ 4.7	1.5	35.7	1.8	▲ 10.8	▲ 0.1	▲ 4.6	9.3	0.32	▲ 0.01	0.25	0.01	▲ 11.0	▲ 9.4
6月	14.5	▲ 1.2	▲ 10.8	0.0	27.8	0.2	▲ 11.7	0.8	▲ 14.6	▲ 0.8	0.28	▲ 0.02	0.23	0.00	▲ 11.4	▲ 16.6
7月	12.9	▲ 1.1	2.2	0.9	25.6	▲ 0.3	▲ 8.4	0.4	▲ 2.6	2.6	0.12	▲ 0.02	0.20	▲ 0.01	7.7	▲ 11.9
8月	9.9	▲ 0.9	▲ 8.6	▲ 0.9	17.2	▲ 1.6	▲ 8.2	0.0	▲ 10.6	▲ 9.0	0.21	0.00	0.17	▲ 0.01	0.1	▲ 12.0
9月	6.5	1.0	▲ 2.6	2.8	12.3	▲ 0.5	▲ 6.3	1.7	▲ 3.4	▲ 6.9	0.10	▲ 0.02	0.13	▲ 0.02	▲ 2.1	▲ 10.2
10月	12.5	▲ 0.6	7.5	▲ 1.3	13.7	0.5	▲ 2.6	1.1	2.5	▲ 3.2	0.05	0.01	0.11	0.00	16.3	▲ 3.1
11月	4.7	▲ 2.4	▲ 1.5	▲ 1.6	9.4	▲ 0.8	▲ 0.3	1.3	▲ 4.4	▲ 6.7	0.08	▲ 0.01	0.07	▲ 0.02	5.3	▲ 1.8
12月	6.0	4.0	▲ 0.8	2.1	8.6	0.9	▲ 0.3	0.2	▲ 6.7	▲ 9.0	0.10	0.02	0.07	0.01	11.4	▲ 0.4
平成25年1月	8.4	2.0	4.8	3.2	8.9	2.1	1.0	▲ 0.8	▲ 1.0	▲ 9.2	0.04	▲ 0.01	0.06	0.02	14.1	4.4
2月	▲ 2.8	▲ 1.6	▲ 2.1	▲ 3.3	6.4	0.1	0.9	▲ 0.5	▲ 5.8	▲ 14.4	▲ 0.01	0.02	0.04	0.01	5.1	3.7

※1 年度の数値は月平均である。 ※2 新規求人倍率=新規求人数÷新規求職者数 有効求人倍率=有効求人数÷有効求職者数

(注)季節調整値については年に1度、季節調整値替えを行っており、平成24年12月以前の数値は遡って改訂されている。

平成25年2月 安定所名	新規求職申込件数						有効求職者数					
	全数		一般		パート		全数		一般		パート	
	常用計	うち常用	うち常用	うち常用	うち常用	常用計	うち常用	うち常用	うち常用			
下田	222	220	145	143	77	77	973	966	616	613	357	353
三島計	1,448	1,442	989	989	459	453	5,481	5,470	3,720	3,716	1,761	1,754
三島	1,168	1,162	808	808	360	354	4,299	4,288	2,956	2,952	1,343	1,336
伊東	280	280	181	181	99	99	1,182	1,182	764	764	418	418
沼津計	1,884	1,877	1,314	1,310	570	567	7,435	7,412	5,231	5,221	2,204	2,191
沼津	1,456	1,449	993	989	463	460	5,701	5,680	3,982	3,973	1,719	1,707
御殿場	428	428	321	321	107	107	1,734	1,732	1,249	1,248	485	484
富士	1,119	1,118	819	818	300	300	4,411	4,410	3,200	3,199	1,211	1,211
富士宮	602	602	441	441	161	161	2,236	2,236	1,650	1,650	586	586
東部計	5,275	5,259	3,708	3,701	1,567	1,558	20,536	20,494	14,417	14,399	6,119	6,095
清水	884	883	648	648	236	235	3,595	3,591	2,555	2,554	1,040	1,037
静岡	2,177	2,165	1,626	1,618	551	547	8,345	8,314	6,086	6,066	2,259	2,248
焼津	1,200	1,199	858	858	342	341	4,803	4,797	3,395	3,391	1,408	1,406
島田計	777	775	528	526	249	249	3,343	3,327	2,337	2,326	1,006	1,001
島田	424	422	294	292	130	130	1,882	1,870	1,317	1,308	565	562
榛原	353	353	234	234	119	119	1,461	1,457	1,020	1,018	441	439
中部計	5,038	5,022	3,660	3,650	1,378	1,372	20,086	20,029	14,373	14,337	5,713	5,692
掛川	771	768	571	571	200	197	3,541	3,530	2,586	2,579	955	951
磐田	1,102	1,102	820	820	282	282	4,682	4,680	3,400	3,400	1,282	1,280
浜松計	3,263	3,246	2,393	2,381	870	865	14,745	14,672	10,719	10,671	4,026	4,001
浜松	2,485	2,469	1,827	1,816	658	653	11,408	11,342	8,326	8,284	3,082	3,058
細江	299	298	233	232	66	66	1,360	1,354	979	974	381	380
浜北	479	479	333	333	146	146	1,977	1,976	1,414	1,413	563	563
西部計	5,136	5,116	3,784	3,772	1,352	1,344	22,968	22,882	16,705	16,650	6,263	6,232
労働局計	15,449	15,397	11,152	11,123	4,297	4,274	63,590	63,405	45,495	45,386	18,095	18,019

平成25年2月 安定所名	新規求人数						有効求人数					
	全数		一般		パート		全数		一般		パート	
	常用計	うち常用	うち常用	うち常用	常用計	うち常用	うち常用	うち常用	うち常用	うち常用		
下田	548	506	306	295	242	211	1,374	1,273	765	747	609	526
三島計	1,882	1,768	1,022	989	860	779	4,615	4,378	2,430	2,379	2,185	1,999
三島	1,428	1,342	835	802	593	540	3,374	3,171	1,869	1,818	1,505	1,353
伊東	454	426	187	187	267	239	1,241	1,207	561	561	680	646
沼津計	2,079	1,954	1,293	1,234	786	720	5,510	5,130	3,574	3,328	1,936	1,802
沼津	1,580	1,469	1,033	980	547	489	4,209	3,925	2,788	2,614	1,421	1,311
御殿場	499	485	260	254	239	231	1,301	1,205	786	714	515	491
富士	1,253	1,176	730	682	523	494	2,969	2,788	1,888	1,802	1,081	986
富士宮	662	631	407	391	255	240	1,602	1,522	1,038	998	564	524
東部計	6,424	6,035	3,758	3,591	2,666	2,444	16,070	15,091	9,695	9,254	6,375	5,837
清水	1,040	958	616	573	424	385	3,153	2,925	2,024	1,893	1,129	1,032
静岡	4,226	3,968	2,749	2,643	1,477	1,325	11,785	10,948	7,197	6,805	4,588	4,143
焼津	1,143	1,044	690	638	453	406	2,993	2,741	1,880	1,738	1,113	1,003
島田計	703	657	424	390	279	267	1,799	1,686	1,104	1,037	695	649
島田	361	339	222	205	139	134	963	919	608	577	355	342
榛原	342	318	202	185	140	133	836	767	496	460	340	307
中部計	7,112	6,627	4,479	4,244	2,633	2,383	19,730	18,300	12,205	11,473	7,525	6,827
掛川	962	883	617	564	345	319	2,754	2,474	1,897	1,697	857	777
磐田	1,259	1,175	763	723	496	452	3,368	3,143	2,008	1,888	1,360	1,255
浜松計	4,939	4,531	3,072	2,886	1,867	1,645	12,835	11,734	8,239	7,650	4,596	4,084
浜松	4,177	3,813	2,674	2,492	1,503	1,321	10,821	9,808	7,106	6,538	3,715	3,270
細江	348	342	203	203	145	139	956	935	550	547	406	388
浜北	414	376	195	191	219	185	1,058	991	583	565	475	426
西部計	7,160	6,589	4,452	4,173	2,708	2,416	18,957	17,351	12,144	11,235	6,813	6,116
労働局計	20,696	19,251	12,689	12,008	8,007	7,243	54,757	50,742	34,044	31,962	20,713	18,780

平成25年2月 安定所名	紹介件数						就職件数					
	全数		一般		パート		全数		一般		パート	
	常用計	うち常用	うち常用	うち常用	うち常用	常用計	うち常用	うち常用	うち常用	うち常用	うち常用	
下田	401	348	208	196	193	152	129	105	69	61	60	44
三島計	2,563	2,452	1,860	1,803	703	649	431	396	262	252	169	144
三島	2,147	2,045	1,580	1,527	567	518	332	302	204	194	128	108
伊東	416	407	280	276	136	131	99	94	58	58	41	36
沼津計	3,386	3,203	2,546	2,426	840	777	445	411	290	271	155	140
沼津	2,665	2,532	1,993	1,913	672	619	339	316	218	205	121	111
御殿場	721	671	553	513	168	158	106	95	72	66	34	29
富士	1,931	1,812	1,468	1,395	463	417	325	286	208	195	117	91
富士宮	918	876	692	676	226	200	178	165	119	116	59	49
東部計	9,199	8,691	6,774	6,496	2,425	2,195	1,508	1,363	948	895	560	468
清水	1,658	1,481	1,229	1,093	429	388	265	243	187	174	78	69
静岡	4,462	4,095	3,032	2,775	1,430	1,320	564	513	339	323	225	190
焼津	1,975	1,861	1,505	1,448	470	413	321	289	206	192	115	97
島田計	1,210	1,137	871	830	339	307	253	229	153	144	100	85
島田	818	772	606	577	212	195	145	128	89	82	56	46
榛原	392	365	265	253	127	112	108	101	64	62	44	39
中部計	9,305	8,574	6,637	6,146	2,668	2,428	1,403	1,274	885	833	518	441
掛川	1,238	1,139	961	901	277	238	220	188	143	129	77	59
磐田	1,786	1,655	1,329	1,244	457	411	321	296	199	188	122	108
浜松計	5,534	5,174	4,107	3,901	1,427	1,273	827	757	547	519	280	238
浜松	4,155	3,882	3,126	2,971	1,029	911	586	538	386	369	200	169
細江	560	532	407	386	153	146	79	73	56	52	23	21
浜北	819	760	574	544	245	216	162	146	105	98	57	48
西部計	8,558	7,968	6,397	6,046	2,161	1,922	1,368	1,241	889	836	479	405
労働局計	27,062	25,233	19,808	18,688	7,254	6,545	4,279	3,878	2,722	2,564	1,557	1,314