



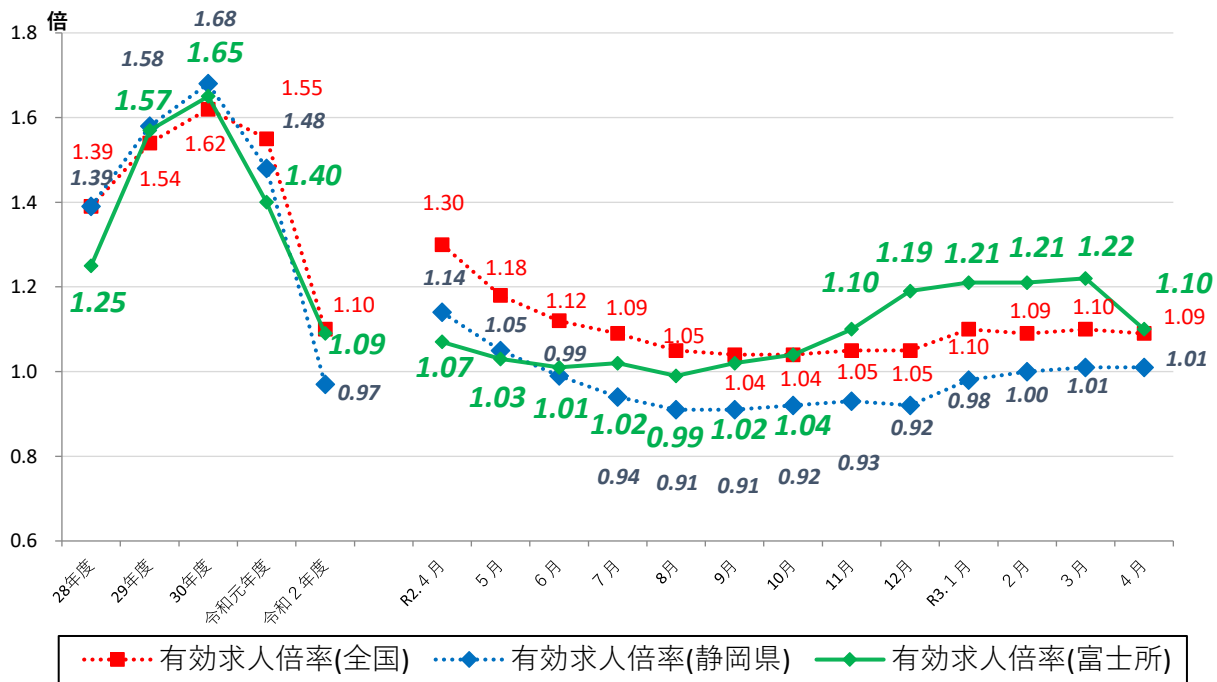
静岡労働局 富士公共職業安定所 発表
令和3年5月28日

ハローワーク富士(富士公共職業安定所)
担当 雇用指導官 小山田 剛
電話 0545-51-2151

ハローワーク富士管内の労働市場の状況 【令和3年4月分】

◎有効求人倍率(実数値)は1.10倍となり、前年同月比では、0.03ポイント上回った。
◎令和2年9月から微増を続けていたが、4月は前月比0.12ポイント下回る結果となった。

◆有効求人倍率の推移



	R2.4	R2.5	R2.6	R2.7	R2.8	R2.9	R2.10	R2.11	R2.12	R3.1	R3.2	R3.3	R3.4
全国	1.30	1.18	1.12	1.09	1.05	1.04	1.04	1.05	1.05	1.10	1.09	1.10	1.09
静岡県	1.14	1.05	0.99	0.94	0.91	0.91	0.92	0.93	0.92	0.98	1.00	1.01	1.01
富士所	1.07	1.03	1.01	1.02	0.99	1.02	1.04	1.10	1.19	1.21	1.21	1.22	1.10

(注)「全国」「静岡県」の数値は季節調整済の数値、「富士所」は実数値である。
季節調整については、令和2年12月以前の数値については季節調整替えを行っている。

職業紹介関係主要指標

富士所

項目		年月	令和3年4月	令和3年3月	令和2年4月	対前月 増減率(差)	対前年同月 増減率(差)
全 数	1 新規求職申込件数		972	861	829	12.9%	17.2%
		うち常用	967	860	829	12.4%	16.6%
	2 月間有効求職者数		3,772	3,574	3,244	5.5%	16.3%
		うち常用	3,756	3,560	3,235	5.5%	16.1%
	3 新規求人数		1,437	1,620	1,297	▲11.3%	10.8%
		うち常用	1,340	1,499	1,260	▲10.6%	6.3%
	4 月間有効求人数		4,157	4,348	3,455	▲4.4%	20.3%
		うち常用	3,901	4,055	3,303	▲3.8%	18.1%
	5 紹介件数		928	1,083	680	▲14.3%	36.5%
	6 就職件数		226	242	213	▲6.6%	6.1%
	7 充足数		223	270	219	▲17.4%	1.8%
8 新規求人倍率(3/1)		1.48倍	1.88倍	1.56倍	▲0.40p	▲0.09p	
9 有効求人倍率(4/2)		1.10倍	1.22倍	1.07倍	▲0.11p	0.04p	
10 就職率(6/1 × 100)		23.3%	28.1%	25.7%	▲4.9p	▲2.4p	
11 充足率(7/3 × 100)		15.5%	16.7%	16.9%	▲1.1p	▲1.4p	
一 般	12 新規求職申込件数		544	544	492	0.0%	10.6%
		うち常用	540	543	492	▲0.6%	9.8%
	13 月間有効求職者数		2,173	2,121	1,962	2.5%	10.8%
		うち常用	2,162	2,112	1,956	2.4%	10.5%
	14 新規求人数		905	1,044	877	▲13.3%	3.2%
		うち常用	874	968	856	▲9.7%	2.1%
	15 月間有効求人数		2,686	2,820	2,224	▲4.8%	20.8%
		うち常用	2,549	2,645	2,163	▲3.6%	17.8%
	16 紹介件数		615	731	506	▲15.9%	21.5%
17 就職件数		127	133	120	▲4.5%	5.8%	
18 充足数		124	149	127	▲16.8%	▲2.4%	
19 就職率(17/12 × 100)		23.3%	24.4%	24.4%	▲1.1p	▲1.0p	
20 充足率(18/14 × 100)		13.7%	14.3%	14.5%	▲0.6p	▲0.8p	
Ⅲ パート タイム	21 新規求職申込件数		428	317	337	35.0%	27.0%
		うち常用	427	317	337	34.7%	26.7%
	22 月間有効求職者数		1,599	1,453	1,282	10.0%	24.7%
		うち常用	1,594	1,448	1,279	10.1%	24.6%
	23 新規求人数		532	576	420	▲7.6%	26.7%
		うち常用	466	531	404	▲12.2%	15.3%
	24 月間有効求人数		1,471	1,528	1,231	▲3.7%	19.5%
		うち常用	1,352	1,410	1,140	▲4.1%	18.6%
	25 紹介件数		313	352	174	▲11.1%	79.9%
26 就職件数		99	109	93	▲9.2%	6.5%	
27 充足数		99	121	92	▲18.2%	7.6%	
28 就職率(26/21 × 100)		23.1%	34.4%	27.6%	▲11.3p	▲4.5p	
29 充足率(27/23 × 100)		18.6%	21.0%	21.9%	▲2.4p	▲3.3p	

※1 (全数) = (一般:パートタイム以外の常用及び臨時・季節) + (パートタイム:常用的及び臨時的パート)である。

※2 ▲は減少率(差)、pはポイントである。

産業別規模別新規求人状況

富士所

産業別		新規求人人数 (人)				(%)	
		令和3年4月		令和2年4月		前年同月比	
		全数(一般+パート)		全数(一般+パート)		全数(一般+パート)	
		常用計		常用計		常用計	
A,B	農,林,漁業(01~04)	10	10	2	2	400.0	400.0
D	建設業(06~08)	173	166	125	120	38.4	38.3
E	製造業(09~32)	279	267	317	312	▲ 12.0	▲ 14.4
	09 食料品製造業	35	34	47	45	▲ 25.5	▲ 24.4
	10 飲料・たばこ・飼料製造業	0	0	5	5	-	-
	14 パルプ・紙・紙加工品製造業	88	79	90	89	▲ 2.2	▲ 11.2
	15 印刷・同関連業	5	5	10	10	▲ 50.0	▲ 50.0
	16 化学工業	6	6	16	14	▲ 62.5	▲ 57.1
	18 プラスチック製品製造業(別掲を除く)	9	9	13	13	▲ 30.8	▲ 30.8
	23 非鉄金属製造業	6	6	0	0	-	-
	24 金属製品製造業	9	9	16	16	▲ 43.8	▲ 43.8
	25 はん用機械器具製造業	42	42	39	39	7.7	7.7
	26 生産用機械器具製造業	12	12	19	19	▲ 36.8	▲ 36.8
	27 業務用機械器具製造業	1	1	2	2	▲ 50.0	▲ 50.0
	28 電子部品・デバイス・電子回路製造業	7	7	5	5	40.0	40.0
	29 電気機械器具製造業	17	17	26	26	▲ 34.6	▲ 34.6
	31 輸送用機械器具製造業	26	24	21	21	23.8	14.3
G	情報通信業(37~41)	13	13	17	17	▲ 23.5	▲ 23.5
H	運輸業,郵便業(42~49)	130	130	97	92	34.0	41.3
I	卸売業,小売業(50~61)	155	135	160	158	▲ 3.1	▲ 14.6
	50~55 卸売業	100	80	55	55	81.8	45.5
	56~61 小売業	55	55	105	103	▲ 47.6	▲ 46.6
J	金融業,保険業(62~67)	16	16	12	12	33.3	33.3
K	不動産業,物品賃貸業(68~70)	7	7	3	3	133.3	133.3
L	学術研究,専門・技術サービス業(71~74)	18	10	29	27	▲ 37.9	▲ 63.0
M	宿泊業,飲食サービス業(75~77)	27	24	45	45	▲ 40.0	▲ 46.7
	75 宿泊業	6	6	0	0	-	-
	76 飲食店	16	13	39	39	▲ 59.0	▲ 66.7
N	生活関連サービス業,娯楽業(78~80)	55	32	9	4	511.1	700.0
O	教育,学習支援業(81,82)	34	31	18	18	88.9	72.2
P	医療,福祉(83~85)	341	337	354	348	▲ 3.7	▲ 3.2
	83 医療業	126	125	127	127	▲ 0.8	▲ 1.6
	85 社会保険・社会福祉・介護事業	214	211	226	221	▲ 5.3	▲ 4.5
R	サービス業(他に分類されないもの)(88~96)	163	148	101	95	61.4	55.8
	91 職業紹介・労働者派遣業	20	9	16	11	25.0	▲ 18.2
S,T	公務(他に分類されるものを除く)・その他(97,98,99)	16	14	5	4	220.0	250.0
	合計	1,437	1,340	1,297	1,260	10.8	6.3
事業所規模別	29人以下	808	760	731	707	10.5	7.5
	30~99人	414	388	392	384	5.6	1.0
	100~299人	163	141	104	99	56.7	42.4
	300~499人	49	48	50	50	▲ 2.0	▲ 4.0
	500~999人	1	1	14	14	▲ 92.9	▲ 92.9
	1000人以上	2	2	6	6	▲ 66.7	▲ 66.7

※求人数の多い主要な産業を表記しているため、合計と内訳の数値は一致しない。

1 労働市場の概況（学卒を除き、パートタイムを含む）

【 求 人 】

新規求人数は1,437人で前年同月比10.8%増加した。

月間有効求人数は4,157人で、前年同月比20.3%増加した。

【 求 職 】

新規求職者数は972人で前年同月比17.2%増加した。

月間有効求職者数は3,772人で、前年同月比16.3%増加した。

【 就 職 】

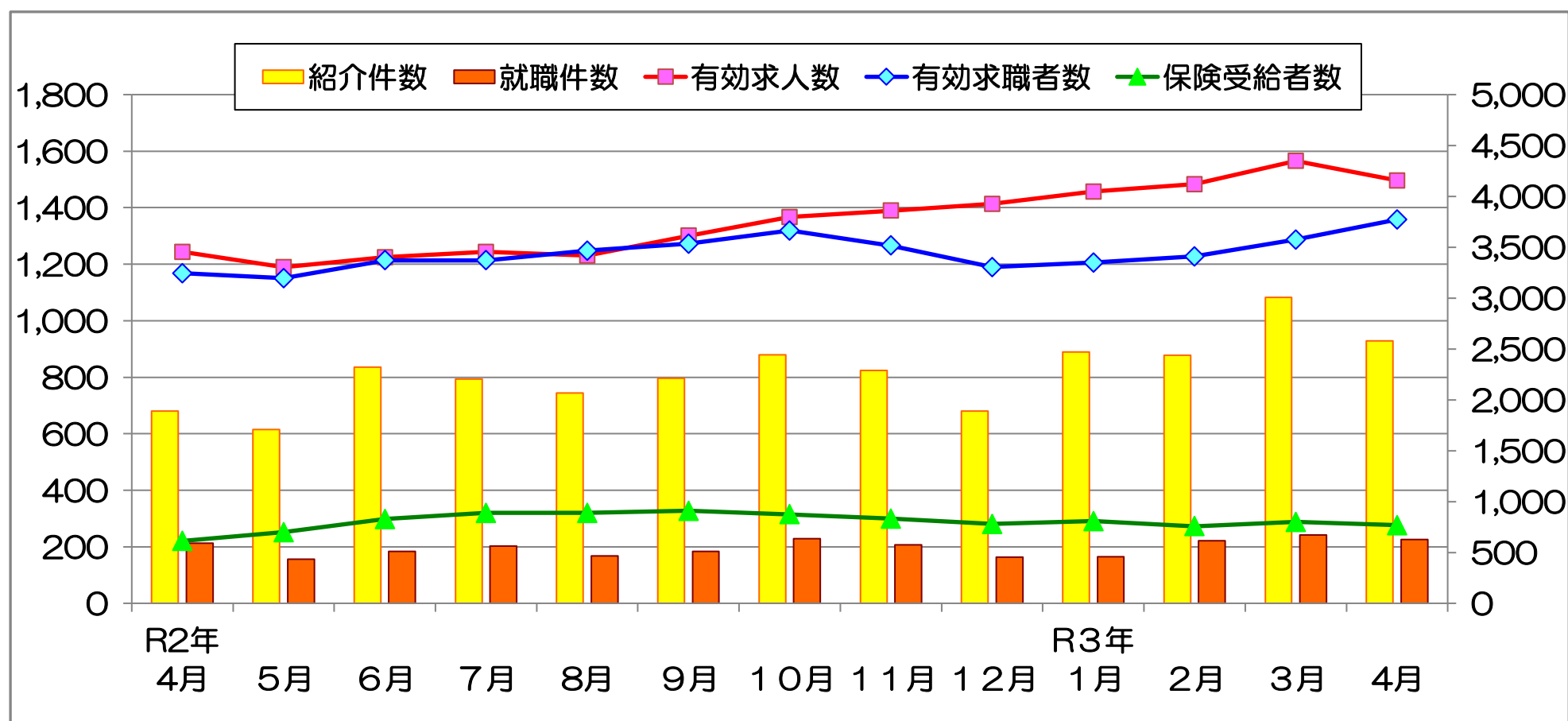
就職件数は226件で前年同月比6.1%増加、就職率は前年同月を2.4ポイント下回る23.3%となった。

2 産業別新規求人状況（学卒を除き、パートタイムを含む）

新規求人を産業別に前年同月と比較すると、建設業（38.4%増）、運輸業・郵便業（34.0%増）、サービス業（61.4%増）などの産業は増加し、製造業（12.0%減）、卸売・小売業（3.1%減）、医療・福祉（3.7%減）は減少となった。

製造業の内訳をみると、はん用機械器具製造業（7.7%増）、輸送用機械器具製造業（23.8%増）などの産業は増加し、食料品製造業（25.5%減）、パルプ・紙・紙加工品製造業（2.2%減）、電気機械器具製造業（34.6%減）などの産業で減少した。

3 職業紹介関係指標



	R2年 4月	5月	6月	7月	8月	9月	10月	11月	12月	R3年 1月	2月	3月	4月
有効求人数	3,455	3,304	3,402	3,455	3,419	3,614	3,798	3,860	3,927	4,046	4,119	4,348	4,157
有効求職者数	3,244	3,196	3,372	3,372	3,467	3,536	3,666	3,517	3,306	3,349	3,409	3,574	3,772
保険受給者数	613	701	830	889	889	910	875	831	779	810	758	802	767
紹介件数	680	615	835	794	744	796	879	824	681	889	878	1,083	928
就職件数	213	156	183	202	167	184	228	207	164	165	221	242	226