



静岡労働局 島田公共職業安定所 発表

令和3年5月28日

担当

ハローワーク島田(島田公共職業安定所)

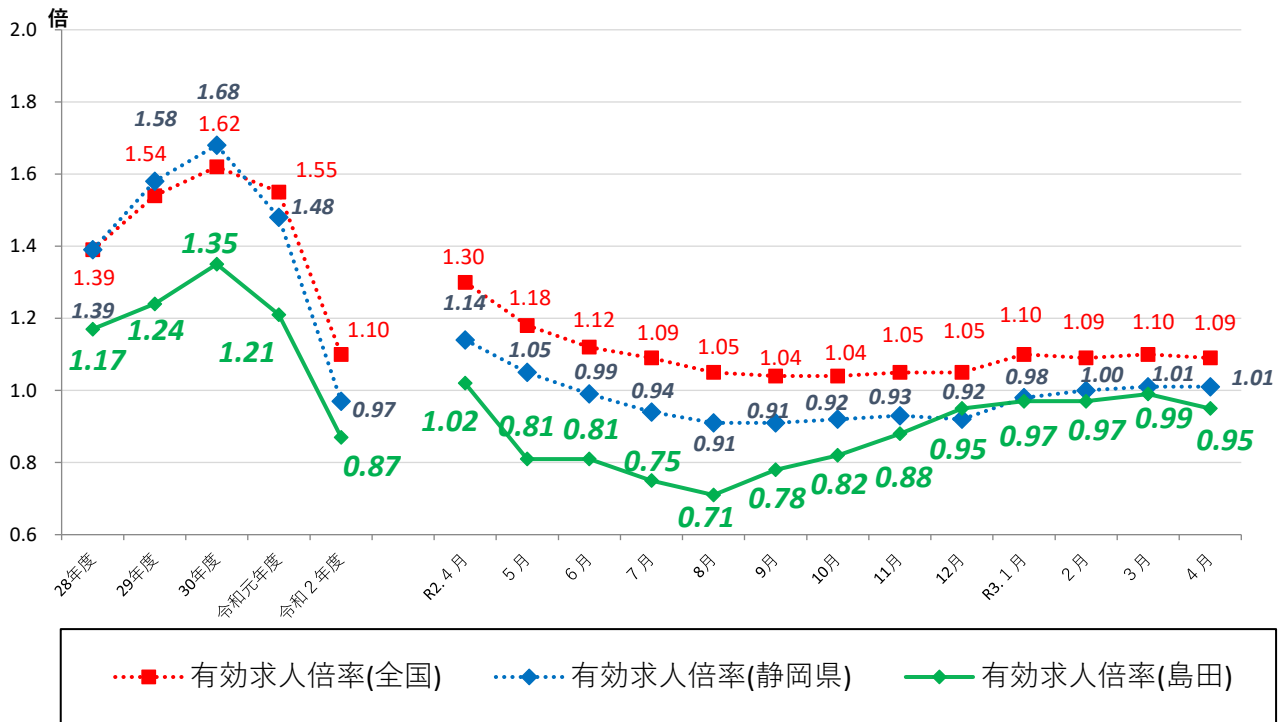
所長 小林 和敏
統括職業指導官 高橋 真由美
電話 0547-36-8609

ハローワーク島田管内の労働市場の状況 【令和3年4月分】

◎有効求人倍率(実数値)は、0.95倍となり、前年同月比では▲0.07ポイント下回った。前月を0.04ポイント下回り、5か月連続で0.9倍台となった。

- ・有効求人数は2,769人で、前年同月比で▲2.0%減、前年比で21か月連続の減少となった。また、前月比では▲2.7%の減少となった。
- ・有効求職者数は2,900人で、前年同月比で4.4%増、前年比で15か月連続の増加となった。また、前月比では0.8%の増加となった。

◆有効求人倍率の推移



	R2.4	R2.5	R2.6	R2.7	R2.8	R2.9	R2.10	R2.11	R2.12	R3.1	R3.2	R3.3	R3.4
全国	1.30	1.18	1.12	1.09	1.05	1.04	1.04	1.05	1.05	1.10	1.09	1.10	1.09
静岡県	1.14	1.05	0.99	0.94	0.91	0.91	0.92	0.93	0.92	0.98	1.00	1.01	1.01
島田	1.02	0.81	0.81	0.75	0.71	0.78	0.82	0.88	0.95	0.97	0.97	0.99	0.95

(注)「全国」「静岡県」の数値は季節調整済の数値、「島田」は「島田所」「榛原所」の実数値の合計である。

季節調整については、令和2年12月以前の数値については季節調整替えを行っている。

職業紹介関係主要指標

島田所

項目		年月			対前月 増減率(差)	対前年同月 増減率(差)
		令和3年4月	令和3年3月	令和2年4月		
全 数	1 新規求職申込件数	717	601	777	19.3 %	▲ 7.7 %
	うち 常用	712	598	766	19.1 %	▲ 7.0 %
	2 月間有効求職者数	2,900	2,876	2,777	0.8 %	4.4 %
	うち 常用	2,885	2,863	2,761	0.8 %	4.5 %
	3 新規求人数	1,162	1,059	989	9.7 %	17.5 %
	うち 常用	1,069	949	923	12.6 %	15.8 %
	4 月間有効求人数	2,769	2,846	2,826	▲ 2.7 %	▲ 2.0 %
	うち 常用	2,572	2,601	2,636	▲ 1.1 %	▲ 2.4 %
	5 紹介件数	510	683	547	▲ 25.3 %	▲ 6.8 %
	6 就職件数	191	269	157	▲ 29.0 %	21.7 %
	7 充足数	177	232	125	▲ 23.7 %	41.6 %
8 新規求人倍率(3/1)	1.62 倍	1.76 倍	1.27 倍	▲ 0.14 p	0.35 p	
9 有効求人倍率(4/2)	0.95 倍	0.99 倍	1.02 倍	▲ 0.04 p	▲ 0.07 p	
10 就職率(6/1 × 100)	26.6 %	44.8 %	20.2 %	▲ 18.1 p	6.4 p	
11 充足率(7/3 × 100)	15.2 %	21.9 %	12.6 %	▲ 6.7 p	2.6 p	
一 般	12 新規求職申込件数	364	367	450	▲ 0.8 %	▲ 19.1 %
	うち 常用	363	364	447	▲ 0.3 %	▲ 18.8 %
	13 月間有効求職者数	1,580	1,624	1,576	▲ 2.7 %	0.3 %
	うち 常用	1,572	1,616	1,571	▲ 2.7 %	0.1 %
	14 新規求人数	749	649	629	15.4 %	19.1 %
	うち 常用	717	591	617	21.3 %	16.2 %
	15 月間有効求人数	1,751	1,757	1,657	▲ 0.3 %	5.7 %
	うち 常用	1,664	1,666	1,612	▲ 0.1 %	3.2 %
	16 紹介件数	305	409	383	▲ 25.4 %	▲ 20.4 %
	17 就職件数	106	116	90	▲ 8.6 %	17.8 %
18 充足数	97	96	80	1.0 %	21.3 %	
19 就職率(17/12 × 100)	29.1 %	31.6 %	20.0 %	▲ 2.5 p	9.1 p	
20 充足率(18/14 × 100)	13.0 %	14.8 %	12.7 %	▲ 1.8 p	0.2 p	
Ⅲ パート タイム	21 新規求職申込件数	353	234	327	50.9 %	8.0 %
	うち 常用	349	234	319	49.1 %	9.4 %
	22 月間有効求職者数	1,320	1,252	1,201	5.4 %	9.9 %
	うち 常用	1,313	1,247	1,190	5.3 %	10.3 %
	23 新規求人数	413	410	360	0.7 %	14.7 %
	うち 常用	352	358	306	▲ 1.7 %	15.0 %
	24 月間有効求人数	1,018	1,089	1,169	▲ 6.5 %	▲ 12.9 %
	うち 常用	908	935	1,024	▲ 2.9 %	▲ 11.3 %
	25 紹介件数	205	274	164	▲ 25.2 %	25.0 %
26 就職件数	85	153	67	▲ 44.4 %	26.9 %	
27 充足数	80	136	45	▲ 41.2 %	77.8 %	
28 就職率(26/21 × 100)	24.1 %	65.4 %	20.5 %	▲ 41.3 p	3.6 p	
29 充足率(27/23 × 100)	19.4 %	33.2 %	12.5 %	▲ 13.8 p	6.9 p	

※1 (全数) = (一般:パートタイム以外の常用及び臨時・季節) + (パートタイム: 常用的及び臨時的パート)である。

※2 ▲は減少率(差)、pはポイントである。

産業別規模別新規求人状況

島田所

		新規求人数 (人)				(%)			
		令和3年4月		令和2年4月		前年同月比			
		全数(一般+パート)		全数(一般+パート)		全数(一般+パート)			
		常用計		常用計		常用計			
産業別	A,B 農,林,漁業(01~04)	22	6	14	5	57.1	20.0		
	D 建設業(06~08)	152	149	109	109	39.4	36.7		
	E 製造業(09~32)	310	273	222	201	39.6	35.8		
		09 食料品製造業	76	50	63	46	20.6	8.7	
		10 飲料・たばこ・飼料製造業	43	42	38	37	13.2	13.5	
		14 パルプ・紙・紙加工品製造業	2	2	3	3	▲ 33.3	▲ 33.3	
		15 印刷・同関連業	3	3	2	2	50.0	50.0	
		16 化学工業	27	24	8	8	237.5	200.0	
		18 プラスチック製品製造業(別掲を除く)	31	29	16	15	93.8	93.3	
		23 非鉄金属製造業	1	1	0	0	-	-	
		24 金属製品製造業	30	27	23	23	30.4	17.4	
		25 はん用機械器具製造業	6	6	7	6	▲ 14.3	0.0	
		26 生産用機械器具製造業	28	27	23	22	21.7	22.7	
		27 業務用機械器具製造業	1	1	11	11	▲ 90.9	▲ 90.9	
		28 電子部品・デバイス・電子回路製造業	3	3	0	0	-	-	
		29 電気機械器具製造業	16	16	4	4	300.0	300.0	
		31 輸送用機械器具製造業	18	18	3	3	500.0	500.0	
		G 情報通信業(37~41)	0	0	0	0	-	-	
		H 運輸業,郵便業(42~49)	59	56	81	75	▲ 27.2	▲ 25.3	
		I 卸売業,小売業(50~61)	145	145	142	141	2.1	2.8	
			50~55 卸売業	11	11	20	20	▲ 45.0	▲ 45.0
			56~61 小売業	134	134	122	121	9.8	10.7
		J 金融業,保険業(62~67)	5	5	3	3	66.7	66.7	
		K 不動産業,物品賃貸業(68~70)	2	2	2	2	0.0	0.0	
		L 学術研究,専門・技術サービス業(71~74)	13	13	18	18	▲ 27.8	▲ 27.8	
		M 宿泊業,飲食サービス業(75~77)	34	24	49	37	▲ 30.6	▲ 35.1	
			75 宿泊業	6	6	12	10	▲ 50.0	▲ 40.0
			76 飲食店	28	18	37	27	▲ 24.3	▲ 33.3
		N 生活関連サービス業,娯楽業(78~80)	44	41	9	9	388.9	355.6	
		O 教育,学習支援業(81,82)	26	25	17	17	52.9	47.1	
		P 医療,福祉(83~85)	226	220	185	182	22.2	20.9	
		83 医療業	55	54	50	49	10.0	10.2	
		85 社会保険・社会福祉・介護事業	170	165	135	133	25.9	24.1	
	R サービス業(他に分類されないもの)(88~96)	105	91	118	105	▲ 11.0	▲ 13.3		
		91 職業紹介・労働者派遣業	16	3	34	22	▲ 52.9	▲ 86.4	
	S,T 公務(他に分類されるものを除く)・その他(97,98,99)	13	13	17	16	▲ 23.5	▲ 18.8		
	合計	1,162	1,069	989	923	17.5	15.8		
事業所規模別	29人以下	696	640	606	566	14.9	13.1		
	30~99人	327	312	242	222	35.1	40.5		
	100~299人	88	71	106	100	▲ 17.0	▲ 29.0		
	300~499人	46	42	29	29	58.6	44.8		
	500~999人	2	1	5	5	▲ 60.0	▲ 80.0		
	1000人以上	3	3	1	1	200.0	200.0		

※求人数の多い主要な産業を表記しているため、合計と内訳の数値は一致しない。



4月の利用者数(榛原所除く) 5,045人(252人/日)

		前年同月比			前年同月比
適用事業所数	3,006	0.5 %	離職票交付件数	675	-16.5 %
被保険者数	52,989	1.2 %	受給資格決定件数	211	-8.7 %
資格取得件数	1,446	10.7 %	受給者実人員	537	8.0 %
資格喪失者数	1,027	-20.1 %	雇用保険基本手当支給総額(千円)	60,900	5.2 %
職業相談件数	2,683	8.9 %	☆ハローワーク島田とハローワーク榛原(出張所)を合算した数値		

