



静岡労働局 富士宮公共職業安定所 発表

令和3年5月28日

担当

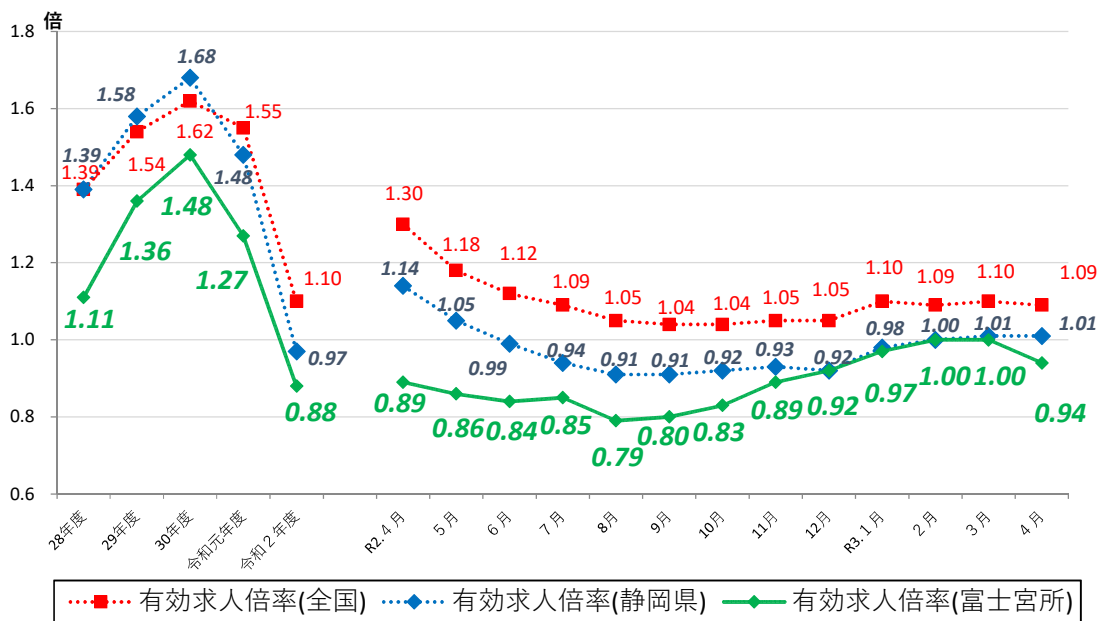
ハローワーク富士宮(富士宮公共職業安定所)

所長 大石 好昭
調査担当 鈴木 裕生
電話 0544-26-3128

ハローワーク富士宮管内の労働市場の状況 【令和3年4月分】

◎有効求人倍率(実数値)は0.94倍となり、前年同月より0.05ポイント上回った。

◆有効求人倍率の推移



	R2.4	R2.5	R2.6	R2.7	R2.8	R2.9	R2.10	R2.11	R2.12	R3.1	R3.2	R3.3	R3.4
全国	1.30	1.18	1.12	1.09	1.05	1.04	1.04	1.05	1.05	1.10	1.09	1.10	1.09
静岡県	1.14	1.05	0.99	0.94	0.91	0.91	0.92	0.93	0.92	0.98	1.00	1.01	1.01
富士宮所	0.89	0.86	0.84	0.85	0.79	0.80	0.83	0.89	0.92	0.97	1.00	1.00	0.94

(注)「全国」「静岡県」の数値は季節調整済の数値、「富士宮所」は実数値である。

季節調整については、令和2年12月以前の数値については季節調整替えを行っている。

職業紹介関係主要指標

富士宮所

項目		年月	令和3年4月	令和3年3月	令和2年4月	対前月 増減率(差)	対前年同月 増減率(差)
全 数	1 新規求職申込件数		510	462	478	10.4 %	6.7 %
		うち 常用	507	462	474	9.7 %	7.0 %
	2 月間有効求職者数		2,001	1,928	1,754	3.8 %	14.1 %
		うち 常用	1,995	1,924	1,747	3.7 %	14.2 %
	3 新規求人数		656	624	476	5.1 %	37.8 %
		うち 常用	612	599	449	2.2 %	36.3 %
	4 月間有効求人数		1,889	1,922	1,555	▲ 1.7 %	21.5 %
		うち 常用	1,783	1,812	1,506	▲ 1.6 %	18.4 %
	5 紹介件数		436	563	441	▲ 22.6 %	▲ 1.1 %
	6 就職件数		141	176	127	▲ 19.9 %	11.0 %
	7 充足数		143	140	107	2.1 %	33.6 %
8 新規求人倍率(3/1)		1.29 倍	1.35 倍	1.00 倍	▲ 0.06 p	0.29 p	
9 有効求人倍率(4/2)		0.94 倍	1.00 倍	0.89 倍	▲ 0.05 p	0.06 p	
10 就職率(6/1 × 100)		27.6 %	38.1 %	26.6 %	▲ 10.4 p	1.1 p	
11 充足率(7/3 × 100)		21.8 %	22.4 %	22.5 %	▲ 0.6 p	▲ 0.7 p	
一 般	12 新規求職申込件数		274	289	291	▲ 5.2 %	▲ 5.8 %
		うち 常用	273	289	290	▲ 5.5 %	▲ 5.9 %
	13 月間有効求職者数		1,168	1,154	1,075	1.2 %	8.7 %
		うち 常用	1,167	1,154	1,073	1.1 %	8.8 %
	14 新規求人数		395	416	322	▲ 5.0 %	22.7 %
		うち 常用	380	403	309	▲ 5.7 %	23.0 %
	15 月間有効求人数		1,276	1,309	1,038	▲ 2.5 %	22.9 %
		うち 常用	1,227	1,258	1,016	▲ 2.5 %	20.8 %
	16 紹介件数		298	390	311	▲ 23.6 %	▲ 4.2 %
17 就職件数		77	92	83	▲ 16.3 %	▲ 7.2 %	
18 充足数		80	75	72	6.7 %	11.1 %	
19 就職率(17/12 × 100)		28.1 %	31.8 %	28.5 %	▲ 3.7 p	▲ 0.4 p	
20 充足率(18/14 × 100)		20.3 %	18.0 %	22.4 %	2.2 p	▲ 2.1 p	
Ⅲ パート タイム	21 新規求職申込件数		236	173	187	36.4 %	26.2 %
		うち 常用	234	173	184	35.3 %	27.2 %
	22 月間有効求職者数		833	774	679	7.6 %	22.7 %
		うち 常用	828	770	674	7.5 %	22.8 %
	23 新規求人数		261	208	154	25.5 %	69.5 %
		うち 常用	232	196	140	18.4 %	65.7 %
	24 月間有効求人数		613	613	517	0.0 %	18.6 %
		うち 常用	556	554	490	0.4 %	13.5 %
	25 紹介件数		138	173	130	▲ 20.2 %	6.2 %
26 就職件数		64	84	44	▲ 23.8 %	45.5 %	
27 充足数		63	65	35	▲ 3.1 %	80.0 %	
28 就職率(26/21 × 100)		27.1 %	48.6 %	23.5 %	▲ 21.4 p	3.6 p	
29 充足率(27/23 × 100)		24.1 %	31.3 %	22.7 %	▲ 7.1 p	1.4 p	

※1 (全数) = (一般:パートタイム以外の常用及び臨時・季節) + (パートタイム:常用的及び臨時的パート)である。

※2 ▲は減少率(差)、pはポイントである。

産業別規模別新規求人状況

富士宮所

		新規求人数 (人)				(%)			
		令和3年4月		令和2年4月		前年同月比			
		全数(一般+パート)		全数(一般+パート)		全数(一般+パート)			
		常用計		常用計		常用計			
産業別	A,B 農,林,漁業(01~04)	15	15	10	10	50.0	50.0		
	D 建設業(06~08)	68	65	45	45	51.1	44.4		
	E 製造業(09~32)	173	160	117	107	47.9	49.5		
		09 食料品製造業	21	21	12	2	75.0	950.0	
		10 飲料・たばこ・飼料製造業	1	1	1	1	0.0	0.0	
		14 パルプ・紙・紙加工品製造業	30	26	34	34	▲ 11.8	▲ 23.5	
		15 印刷・同関連業	2	2	5	5	▲ 60.0	▲ 60.0	
		16 化学工業	15	12	12	12	25.0	0.0	
		18 プラスチック製品製造業(別掲を除く)	13	13	15	15	▲ 13.3	▲ 13.3	
		23 非鉄金属製造業	1	1	1	1	0.0	0.0	
		24 金属製品製造業	15	15	2	2	650.0	650.0	
		25 はん用機械器具製造業	4	3	7	7	▲ 42.9	▲ 57.1	
		26 生産用機械器具製造業	3	3	0	0	-	-	
		27 業務用機械器具製造業	16	16	5	5	220.0	220.0	
		28 電子部品・デバイス・電子回路製造業	0	0	0	0	-	-	
		29 電気機械器具製造業	28	23	7	7	300.0	228.6	
		31 輸送用機械器具製造業	18	18	13	13	38.5	38.5	
		G 情報通信業(37~41)	0	0	2	2	-	-	
		H 運輸業,郵便業(42~49)	37	22	6	6	516.7	266.7	
		I 卸売業,小売業(50~61)	49	49	65	65	▲ 24.6	▲ 24.6	
			50~55 卸売業	6	6	10	10	▲ 40.0	▲ 40.0
			56~61 小売業	43	43	55	55	▲ 21.8	▲ 21.8
		J 金融業,保険業(62~67)	5	5	0	0	-	-	
		K 不動産業,物品賃貸業(68~70)	4	4	3	3	33.3	33.3	
		L 学術研究,専門・技術サービス業(71~74)	9	9	1	1	800.0	800.0	
		M 宿泊業,飲食サービス業(75~77)	11	11	5	5	120.0	120.0	
			75 宿泊業	9	9	0	0	-	-
			76 飲食店	2	2	5	5	▲ 60.0	▲ 60.0
		N 生活関連サービス業,娯楽業(78~80)	22	22	13	13	69.2	69.2	
		O 教育,学習支援業(81,82)	18	18	2	2	800.0	800.0	
		P 医療,福祉(83~85)	153	153	144	144	6.3	6.3	
		83 医療業	69	69	53	53	30.2	30.2	
		85 社会保険・社会福祉・介護事業	84	84	91	91	▲ 7.7	▲ 7.7	
	R サービス業(他に分類されないもの)(88~96)	76	63	51	34	49.0	85.3		
		91 職業紹介・労働者派遣業	46	34	11	8	318.2	325.0	
	S,T 公務(他に分類されるものを除く)・その他(97,98,99)	7	7	5	5	40.0	40.0		
	合計	656	612	476	449	37.8	36.3		
事業所規模別	29人以下	363	345	244	230	48.8	50.0		
	30~99人	153	149	118	116	29.7	28.4		
	100~299人	117	95	90	79	30.0	20.3		
	300~499人	2	2	0	0	-	-		
	500~999人	20	20	24	24	▲ 16.7	▲ 16.7		
	1000人以上	1	1	0	0	-	-		

※求人数の多い主要な産業を表記しているため、合計と内訳の数値は一致しない。

4月の有効求人倍率は0.94倍となり、前年同月より0.05ポイント上回った。

—— 職業安定業務月報 ——

管内における求人・求職・就職状況は次のとおりです。

1. 労働市場の概況（学卒を除き、パートタイムを含む。）

(1) 求 人

新規求人数は656人で、対前年同月比37.8%増加した。これを一般・パート別に前年同月と比較すると、一般395人で22.7%の増加、パートは261人で69.5%の増加となった。月間有効求人数は1,889人で、対前年同月比21.5%増加した。

(2) 求 職

新規求職申込件数は510件で対前年同月比6.7%増加した。これを一般・パート別に前年同月と比較すると、一般は274件で5.8%の減少、パートは236件で26.2%の増加となった。月間有効求職者数は2,001人で、対前年同月比14.1%の増加となった。

(3) 就 職

就職件数は141件で対前年同月比11.0%の増加であった。就職率は27.6%で対前年同月比1.1ポイント上回った。これを一般・パート別に前年同月と比較すると、一般の就職件数は77件で7.2%の減少となった。就職率は28.1%で0.4ポイント下回った。また、パートの就職件数は64件で、対前年同月比45.5%の増加となった。就職率は27.1%で3.6ポイント上回った。

なお、常用就職件数は130件で対前年同月比10.2%の増加となった。

2. 産業別新規求人状況（学卒を除く。）

新規求人数の対前年同月比を産業別にみると、建設業（51.1%増）、サービス業（49.0%増）、製造業（47.9%増）、医療・福祉（6.3%増）は増加した。卸売業・小売業（24.6%減）は減少した。

有効求人倍率の推移（単位：倍）

区分	令和 元年度 平均	令和 2年度 平均	R2/4	5	6	7	8	9	10	11	12	R3/1	2	3	4
富士宮	1.27	0.88	0.89	0.86	0.84	0.85	0.79	0.80	0.83	0.89	0.92	0.97	1.00	1.00	0.94
静岡県	1.48	0.97	1.14	1.05	0.99	0.94	0.91	0.91	0.92	0.93	0.92	0.98	1.00	1.01	1.01
全国	1.55	1.10	1.30	1.18	1.12	1.09	1.05	1.04	1.04	1.05	1.05	1.10	1.09	1.10	1.09

(注)静岡県・全国の月別の倍率は季節調整済の数値である。毎年一度、年末に季節調整値替えを行っており、過去の数値は遡って改訂されている。