



静岡労働局 三島公共職業安定所 発表

令和3年5月28日

担当

ハローワーク三島(三島公共職業安定所)

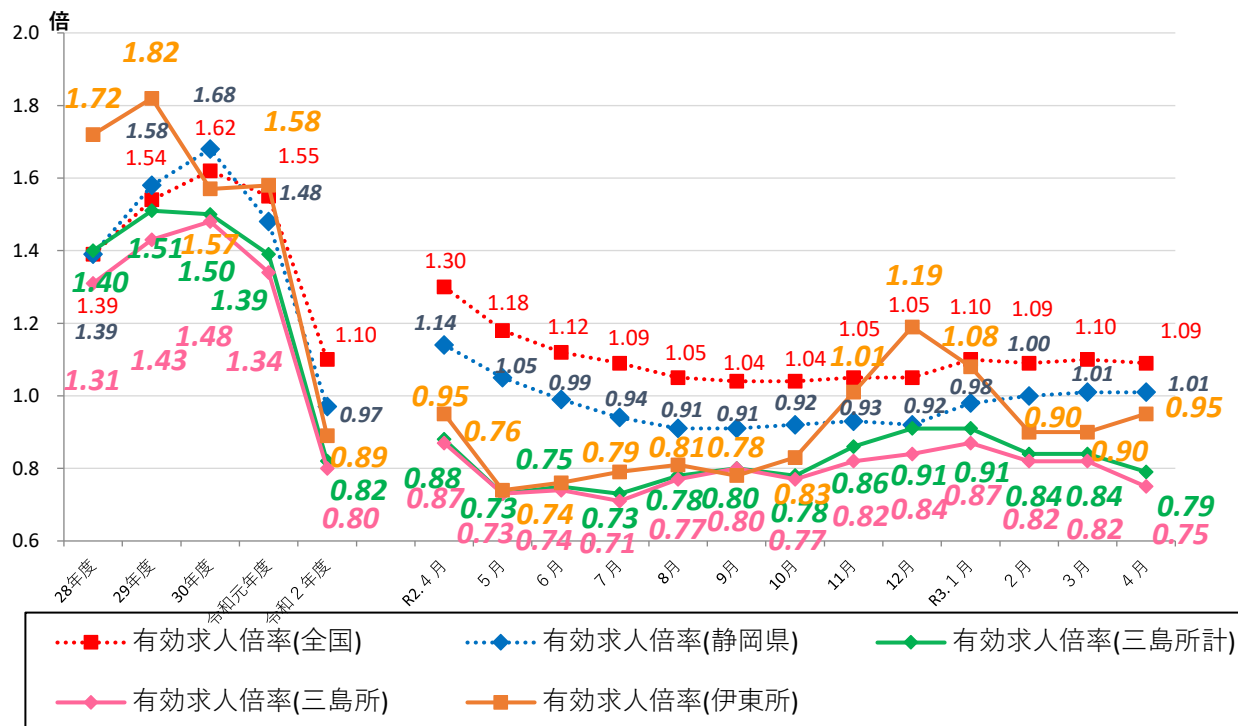
所長 大野 尚範
庶務課長 鈴木 恵美
庶務係 鈴木 茜
電話 055-916-7309

ハローワーク三島管内の労働市場の状況 【令和3年4月分】

◎有効求人倍率は0.79倍で、前年同月を0.09ポイント下回った

◎新規求人倍率は1.03倍で、前年同月を0.01ポイント下回った。

◆有効求人倍率の推移



	R2.4	R2.5	R2.6	R2.7	R2.8	R2.9	R2.10	R2.11	R2.12	R3.1	R3.2	R3.3	R3.4
全国	1.30	1.18	1.12	1.09	1.05	1.04	1.04	1.05	1.05	1.10	1.09	1.10	1.09
静岡県	1.14	1.05	0.99	0.94	0.91	0.91	0.92	0.93	0.92	0.98	1.00	1.01	1.01
三島所計	0.88	0.73	0.75	0.73	0.78	0.80	0.78	0.86	0.91	0.91	0.84	0.84	0.79
三島所	0.87	0.73	0.74	0.71	0.77	0.80	0.83	0.82	0.84	0.87	0.82	0.82	0.75
伊東所	0.95	0.74	0.76	0.79	0.81	0.78	0.83	1.01	1.19	1.08	0.90	0.90	0.95

(注) 「全国」「静岡県」の数値は季節調整済の数値、「三島所計」「三島所」「伊東所」は実数値である。
季節調整については、令和2年12月以前の数値については季節調整替えを行っている。

職業紹介関係主要指標

三島所

項目		年月	令和3年4月	令和3年3月	令和2年4月	対前月 増減率(差)	対前年同月 増減率(差)
全 数	1	新規求職申込件数	1,249	1,045	1,222	19.5%	2.2%
		うち常用	1,245	1,043	1,218	19.4%	2.2%
	2	月間有効求職者数	5,068	4,932	4,375	2.8%	15.8%
		うち常用	5,058	4,924	4,365	2.7%	15.9%
	3	新規求人数	1,283	1,519	1,266	▲15.5%	1.3%
		うち常用	1,191	1,436	1,188	▲17.1%	0.3%
	4	月間有効求人数	4,017	4,129	3,867	▲2.7%	3.9%
		うち常用	3,823	3,940	3,664	▲3.0%	4.3%
	5	紹介件数	1,052	1,271	916	▲17.2%	14.8%
	6	就職件数	297	341	235	▲12.9%	26.4%
	7	充足数	249	270	189	▲7.8%	31.7%
8	新規求人倍率(3/1)	1.03倍	1.45倍	1.04倍	▲0.43p	▲0.01p	
9	有効求人倍率(4/2)	0.79倍	0.84倍	0.88倍	▲0.04p	▲0.09p	
10	就職率(6/1 × 100)	23.8%	32.6%	19.2%	▲8.9p	4.5p	
11	充足率(7/3 × 100)	19.4%	17.8%	14.9%	1.6p	4.5p	
一 般	12	新規求職申込件数	719	601	737	19.6%	▲2.4%
		うち常用	718	601	737	19.5%	▲2.6%
	13	月間有効求職者数	2,958	2,957	2,566	0.0%	15.3%
		うち常用	2,954	2,952	2,563	0.1%	15.3%
	14	新規求人数	714	811	845	▲12.0%	▲15.5%
		うち常用	702	785	825	▲10.6%	▲14.9%
	15	月間有効求人数	2,336	2,394	2,328	▲2.4%	0.3%
		うち常用	2,289	2,347	2,280	▲2.5%	0.4%
	16	紹介件数	600	714	549	▲16.0%	9.3%
17	就職件数	117	165	129	▲29.1%	▲9.3%	
18	充足数	91	146	97	▲37.7%	▲6.2%	
19	就職率(17/12 × 100)	16.3%	27.5%	17.5%	▲11.2p	▲1.2p	
20	充足率(18/14 × 100)	12.7%	18.0%	11.5%	▲5.3p	1.3p	
三 パ ー ト タ イ ム	21	新規求職申込件数	530	444	485	19.4%	9.3%
		うち常用	527	442	481	19.2%	9.6%
	22	月間有効求職者数	2,110	1,975	1,809	6.8%	16.6%
		うち常用	2,104	1,972	1,802	6.7%	16.8%
	23	新規求人数	569	708	421	▲19.6%	35.2%
		うち常用	489	651	363	▲24.9%	34.7%
	24	月間有効求人数	1,681	1,735	1,539	▲3.1%	9.2%
		うち常用	1,534	1,593	1,384	▲3.7%	10.8%
	25	紹介件数	452	557	367	▲18.9%	23.2%
26	就職件数	180	176	106	2.3%	69.8%	
27	充足数	158	124	92	27.4%	71.7%	
28	就職率(26/21 × 100)	34.0%	39.6%	21.9%	▲5.7p	12.1p	
29	充足率(27/23 × 100)	27.8%	17.5%	21.9%	10.3p	5.9p	

※1 (全数) = (一般:パートタイム以外の常用及び臨時・季節) + (パートタイム:常用的及び臨時的パート)である。

※2 ▲は減少率(差)、pはポイントである。

産業別規模別新規求人状況

三島所

		新規求人数 (人)				(%)			
		令和3年4月		令和2年4月		前年同月比			
		全数(一般+パート)		全数(一般+パート)		全数(一般+パート)			
		常用計		常用計		常用計			
産業別	A,B 農,林,漁業(01~04)	11	11	6	6	83.3	83.3		
	D 建設業(06~08)	174	144	108	108	61.1	33.3		
	E 製造業(09~32)	67	57	77	54	▲ 13.0	5.6		
		09 食料品製造業	19	14	8	7	137.5	100.0	
		10 飲料・たばこ・飼料製造業	0	0	0	0	-	-	
		14 パルプ・紙・紙加工品製造業	0	0	1	1	-	-	
		15 印刷・同関連業	2	2	0	0	-	-	
		16 化学工業	7	4	4	4	75.0	0.0	
		18 プラスチック製品製造業(別掲を除く)	0	0	0	0	-	-	
		23 非鉄金属製造業	0	0	0	0	-	-	
		24 金属製品製造業	8	7	6	6	33.3	16.7	
		25 はん用機械器具製造業	2	2	1	1	100.0	100.0	
		26 生産用機械器具製造業	0	0	1	1	-	-	
		27 業務用機械器具製造業	2	2	41	21	▲ 95.1	▲ 90.5	
		28 電子部品・デバイス・電子回路製造業	0	0	0	0	-	-	
		29 電気機械器具製造業	0	0	2	0	-	-	
		31 輸送用機械器具製造業	6	6	2	2	200.0	200.0	
		G 情報通信業(37~41)	6	6	27	25	▲ 77.8	▲ 76.0	
		H 運輸業,郵便業(42~49)	75	74	137	135	▲ 45.3	▲ 45.2	
		I 卸売業,小売業(50~61)	84	80	101	101	▲ 16.8	▲ 20.8	
			50~55 卸売業	28	25	20	20	40.0	25.0
			56~61 小売業	56	55	81	81	▲ 30.9	▲ 32.1
		J 金融業,保険業(62~67)	2	2	5	5	▲ 60.0	▲ 60.0	
		K 不動産業,物品賃貸業(68~70)	23	23	18	16	27.8	43.8	
		L 学術研究,専門・技術サービス業(71~74)	9	9	11	11	▲ 18.2	▲ 18.2	
		M 宿泊業,飲食サービス業(75~77)	162	162	174	171	▲ 6.9	▲ 5.3	
			75 宿泊業	149	149	161	158	▲ 7.5	▲ 5.7
			76 飲食店	13	13	13	13	0.0	0.0
		N 生活関連サービス業,娯楽業(78~80)	83	56	6	6	1,283.3	833.3	
		O 教育,学習支援業(81,82)	9	8	27	22	▲ 66.7	▲ 63.6	
		P 医療,福祉(83~85)	357	349	413	403	▲ 13.6	▲ 13.4	
		83 医療業	152	152	190	190	▲ 20.0	▲ 20.0	
		85 社会保険・社会福祉・介護事業	205	197	223	213	▲ 8.1	▲ 7.5	
	R サービス業(他に分類されないもの)(88~96)	204	202	131	100	55.7	102.0		
		91 職業紹介・労働者派遣業	31	31	34	4	▲ 8.8	675.0	
	S,T 公務(他に分類されるものを除く)・その他(97,98,99)	14	5	15	15	▲ 6.7	▲ 66.7		
	合計	1,283	1,191	1,266	1,188	1.3	0.3		
事業所規模別	29人以下	702	671	544	518	29.0	29.5		
	30~99人	306	259	346	337	▲ 11.6	▲ 23.1		
	100~299人	204	199	277	245	▲ 26.4	▲ 18.8		
	300~499人	59	50	51	50	15.7	0.0		
	500~999人	12	12	48	38	▲ 75.0	▲ 68.4		
	1000人以上	0	0	0	0	-	-		

※求人数の多い主要な産業を表記しているため、合計と内訳の数値は一致しない。

○求人数

新規求人数は 1,283 人で対前年同月比 1.3%、17 人の増となった。
 これを一般・パート別にみると、一般は 714 人で対前年同月比 ▲15.5%、131 人の減、
 パートは 569 人で対前年同月比 35.2%、148 人の増となった。
 新規求人数のうち、パート求人の占める割合は 44.3% となった。
 月間有効求人数は 4,017 人で対前年同月比 3.9%、150 人の増となった。

○求職者数

新規求職者数は 1,249 人で対前年同月比 2.2%、27 人の増となった。
 これを一般・パート別にみると、一般は 719 人で対前年同月比 ▲2.4%、18 人の減、
 パートは 530 人で対前年同月比 9.3%、45 人の増となった。
 月間有効求職者数は 5,068 人で、対前年同月比 15.8%、693 人の増となった。

○就職件数

就職件数は 297 件で、対前年同月比 26.4%、62 件の増となった。
 就職率(就職件数/新規求職者数)は 23.8% で前年同月を 4.6 ポイント上回った。
 これを一般・パート別にみると、一般は 117 件で対前年同月比 ▲9.3%、12 件の減となり、
 就職率は 16.3% で、前年同月を 1.2 ポイント下回った。パートは 180 件で対前年同月比
 69.8%、74 件の増となり、就職率は 34.0% で前年同月を 12.1 ポイント上回った。

○求人倍率

新規求人倍率は 1.03 倍となり前月を 0.42 ポイント下回った。
 有効求人倍率は 0.79 倍となり前月を 0.05 ポイント下回った。
 有効求人倍率を地域別にみると、三島所 0.75 倍、伊東出張所 0.95 倍であった。

○産業別新規求人状況

新規求人(一般+パート)を産業別に前年同月と比較すると、建設業(61.1%増)、サービス業(55.7%増)は増加となった。
 一方、製造業(13.0%減)、運輸業、郵便業(45.3%減)、卸売業、小売業(16.8%減)宿泊業、飲食サービス業(6.9%減)、医療、福祉(13.6%減)は減少となった。

雇用保険主要指標

項目		年月	令和3年4月	令和3年3月	令和2年4月	対前月増減率	対前年同月増減率
雇用保険	適用	適用事業所数	5,512	5,512	5,407	0%	1.9%
		被保険者数	74,473	73,887	74,023	0.8%	0.6%
		資格取得者数	2,446	1,014	2,115	141.2%	15.7%
		資格喪失者数	1,914	925	2,212	106.9%	▲13.5%
		離職票交付枚数	1,049	586	1,252	79.0%	▲16.2%
	給付	受給資格決定件数	367	249	468	47.4%	▲21.6%
		受給者実人員	1,143	1,194	895	▲4.3%	27.7%

(注)▲は減少率である