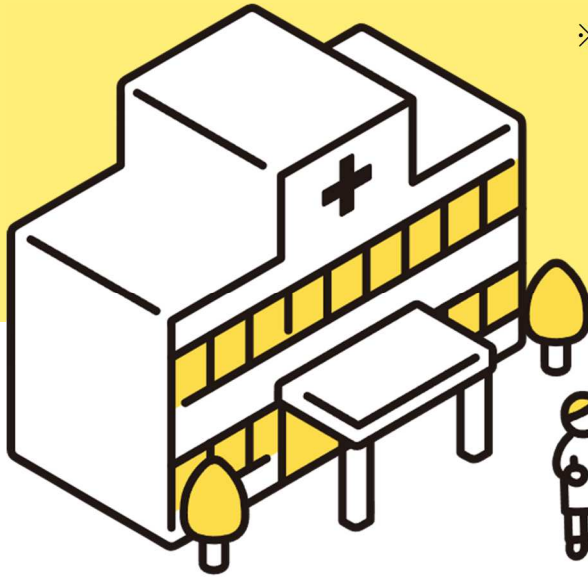


医療・調剤事務科3

※医療事務・調剤薬局事務・医師事務作業補助の知識を習得し、医療機関等への就労を目指す方を対象とした講座です。



11/28 START
受講生募集中

訓練詳細

期間

2024.11.28(木)~
2025.2.27(木)

受講の流れ

お申込み ※1
2024.10.4(金)~11.5(火)

選考会 ※2

2024.11.12(火) 9:40~

合否発表 ※3

2024.11.19(火) 発送

訓練開始

時間

平日 9:30~15:30 (原則)

場所

ニチイ学館 沼津校

沼津市大手町 3-8-23 ニッセイスタービル 4階
TEL:055-954-1501(訓練内容のお問い合わせはこちら)



※駐車場なし
※自転車はビル裏口の駐輪場をご利用ください。

●JR「沼津」駅南口より 徒歩5分

受講料 無料

テキスト 22,000円

※資格試験受験希望者へ補強教材として
予想問題集をご紹介します。

費用

《参考》資格試験受験料(受験は任意)

- ・医療事務技能審査試験:8,800円
- ・医師事務作業補助技能認定試験:10,560円
- ・調剤報酬請求事務技能認定:3,000円

※価格は全て税込み

備考

- ・応募者が定員に満たない時は中止する場合有。
- ・訓練の内容・期間等について変更する場合有。

※1 先着順ではありません。申込期間内に住所を管轄する公共職業安定所(ハローワーク)で、必ず職業相談を受けてください。

※2 選考会会場について

【場所】静岡県立工科短期大学校沼津キャンパス

【内容】筆記試験(一般常識[中学校卒業程度の漢字、計算問題等])および面接

【持物】320円切手、

筆記用具(鉛筆、消しゴム、ボールペン)

- ・選考会への参加は必須要件です。
- ・遅刻のないよう余裕をもってお越しください。
- ・選考会場は訓練会場と異なります。

※3 本人宛てに郵送。結果について、電話でのお問い合わせはご遠慮ください。

初級	中級	校名	ニチイ学館 沼津校 (沼津市)		
コース名	医療・調剤事務科 3	定員	20名	訓練時間	310時間
対象者	医療機関等での医療事務職及び調剤薬局への就労を目指す方				
訓練目標 (仕上がり増)	医療事務、医療機関における医師事務作業補助者として活躍できる人材。 「医療事務技能審査試験(メディカルクラーク(医科))」、「調剤報酬請求事務技能認定」 「医師事務作業補助認定試験(ドクターズクラーク)」が受験可能。				
就職を見込める職種・職務	医療事務員、調剤事務員、医師事務作業補助者				

11月							12月							1月							2月							講義 休み ハローワーク来所日 ハローワーク来所日には、ハローワークより指示がある者のみ来所する(訓練は休み)
日	月	火	水	木	金	土	日	月	火	水	木	金	土	日	月	火	水	木	金	土	日	月	火	水	木	金	土	
					1	2	1	2	3	4	5	6	7				1	2	3	4						1		
3	4	5	6	7	8	9	8	9	10	11	12	13	14	5	6	7	8	9	10	11	2	3	4	5	6	7	8	
10	11	12	13	14	15	16	15	16	17	18	19	20	21	12	13	14	15	16	17	18	9	10	11	12	13	14	15	
17	18	19	20	21	22	23	22	23	24	25	26	27	28	19	20	21	22	23	24	25	16	17	18	19	20	21	22	
24	25	26	27	28	29	30	29	30	31				26	27	28	29	30	31	23	24	25	26	27	28				

訓練の内容			
区分	科目	内容	時間数
学科	医療保険制度の基礎知識	医療保険等の概要、保険者、加入者、給付、給付率、給付の内容	12
	医療事務基礎	受付窓口業務、診療報酬点数算定の基礎知識	84
	医療事務応用	診療行為と診療報酬の算定方法、医療法規、カルテの読み方等	36
	調剤事務学科	調剤薬局事務の基礎と仕組み、調剤関連知識、処方箋の内容の理解	18
	医師事務作業補助知識	電子カルテ、医療関連法規、医療保障制度、個人情報保護に関する法律等【DX】	27
小計			177
実技	診療報酬実務症例	診療報酬明細書の点検、受験対策	48
	接遇 受付事務	職員としての心構え、ルール、マナー、言葉遣い、患者対応等	12
	調剤事務実務	調剤報酬明細書作成、点検要領	18
	医師事務作業補助演習	各種診断書・証明書・申請書の作成	39
小計			117
他	就職支援、入校、修了手続き、オリエンテーション等	ジョブカード作成、個人面談、履歴書の書き方、模擬面接等	16
総訓練時間			310

託児サービスについて	
対象者	就学前の児童の保護者であって、本訓練の受講により、当該児童を保育することができず、かつ同居親族等の保育もできない方。但し、条件を満たしている方においても、利用希望者が多数である場合や、託児施設の空き状況によっては、お断りする場合があります。【対象児童：就学前の児童】
託児費用	無料 ただし、おむつ・軽食(おやつ・ミルクを含む)、哺乳びん等に係る費用は自己負担となります
定員	3人
託児時間	訓練実施日の訓練開始時刻の30分前から訓練終了時刻の30分後まで
託児施設	託児所るれいる一む(JR沼津駅より徒歩0.4km)沼津市大手町3-6-10 4F 電話:053-489-9221
申込方法	当該訓練の受講申込みと合わせて、託児サービス利用申込み書を管轄のハローワークに提出して下さい。
その他	お申込み後、入校説明・選考会より前に工科短期大学校沼津キャンパスおよびニチイ学館沼津校から連絡する場合があります。託児に関するお問合せは、ニチイ学館沼津校(055-954-1501)までお願いします。



【選考場所】 静岡県立工科短期大学校沼津キャンパス

〒410-0022 沼津市大岡 4044-24 担当:社会人教育班 池ヶ谷

TEL:055-925-1072 FAX:055-925-1115

【車】 校内の駐車場が使用できます

【電車】 JR御殿場線 下狩駅より徒歩約25分

【バス】 沼津駅南口富士急シティバス7番線乗場より、「マーレー沼津工場前・がんセンター」方面約15分
「門池公園前」下車徒歩約10分。

【訓練内容に関するお問い合わせ】 ニチイ学館沼津校(055-954-1501)

【選考に関するお問い合わせ】 静岡県立工科短期大学校沼津キャンパス

社会人教育班(055-925-1072)

