



静岡労働局 富士公共職業安定所 発表

令和 8 年 5 月 29 日

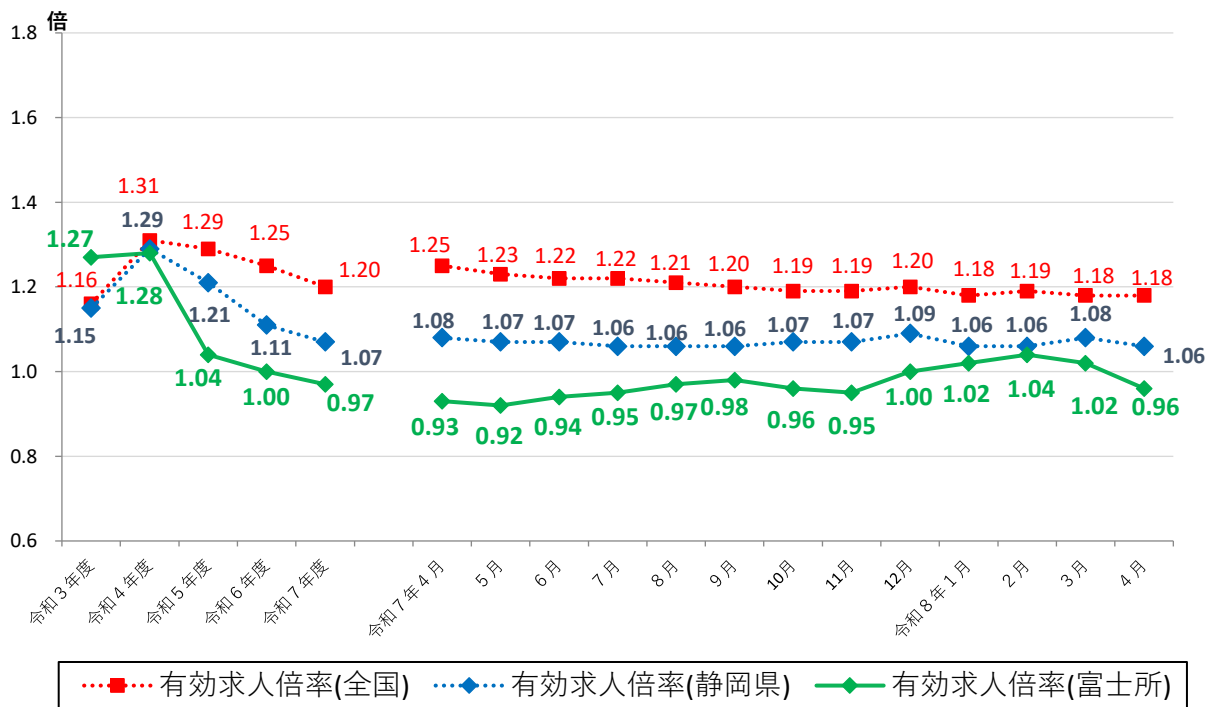
ハローワーク富士(富士公共職業安定所)

担当 所長 柴山 純司
担当 亀田 良介
電話 0545-51-2151

ハローワーク富士管内の労働市場の状況 【令和8年4月分】

◎有効求人倍率(実数値)は、0.96倍となり、前年同月比では、0.03ポイント上回った。⇒前月比では、0.06ポイント下回った。
◎新規求人倍率(実数値)は、1.51倍となり、前年同月比では、0.07ポイント下回った。⇒前月比では、0.22ポイント下回った。

◆有効求人倍率の推移



	令和7年4月	5月	6月	7月	8月	9月	10月	11月	12月	令和8年1月	2月	3月	4月
全国	1.25	1.23	1.22	1.22	1.21	1.20	1.19	1.19	1.20	1.18	1.19	1.18	1.18
静岡県	1.08	1.07	1.07	1.06	1.06	1.06	1.07	1.07	1.09	1.06	1.06	1.08	1.06
富士所	0.93	0.92	0.94	0.95	0.97	0.98	0.96	0.95	1.00	1.02	1.04	1.02	0.96

(注) 月別の「全国」「静岡県」の数値は、季節調整済の数値である。
季節調整法はセンサス局法Ⅱ(X-12-ARIMA)による。なお、令和7年12月以前の数値は新季節指数により改訂されている。
ハローワークインターネットサービスの機能拡充に伴い、令和3年9月以降の数値には、ハローワークに来所せず、オンライン上で求職登録した求職者数や、求職者がハローワークインターネットサービスの求人に直接応募した就職件数等が含まれている。

職業紹介関係主要指標

富士所

項目	年月	令和8年4月	令和8年3月	令和7年4月	対前月 増減率(差)	対前年同月 増減率(差)
I 全 数	1 新規求職申込件数	971	753	857	29.0 %	13.3 %
	うち 常用	969	752	857	28.9 %	13.1 %
	2 月間有効求職者数	3,996	3,731	4,049	7.1 %	▲1.3 %
	うち 常用	3,987	3,724	4,043	7.1 %	▲1.4 %
	3 新規求人数	1,467	1,300	1,358	12.8 %	8.0 %
	うち 常用	1,383	1,200	1,315	15.3 %	5.2 %
	4 月間有効求人数	3,853	3,815	3,756	1.0 %	2.6 %
	うち 常用	3,541	3,467	3,617	2.1 %	▲2.1 %
	5 紹介件数	648	810	587	▲20.0 %	10.4 %
	6 就職件数	182	202	189	▲9.9 %	▲3.7 %
	7 充足数	173	197	184	▲12.2 %	▲6.0 %
8 新規求人倍率(3/1)	1.51 倍	1.73 倍	1.58 倍	▲0.22 p	▲0.07 p	
9 有効求人倍率(4/2)	0.96 倍	1.02 倍	0.93 倍	▲0.06 p	0.03 p	
10 就職率(6/1 × 100)	18.7 %	26.8 %	22.1 %	▲8.1 p	▲3.4 p	
11 充足率(7/3 × 100)	11.8 %	15.2 %	13.5 %	▲3.4 p	▲1.7 p	
II 一 般	12 新規求職申込件数	553	441	481	25.4 %	15.0 %
	うち 常用	552	441	481	25.2 %	14.8 %
	13 月間有効求職者数	2,274	2,126	2,198	7.0 %	3.5 %
	うち 常用	2,270	2,123	2,194	6.9 %	3.5 %
	14 新規求人数	1,053	889	859	18.4 %	22.6 %
	うち 常用	988	829	846	19.2 %	16.8 %
	15 月間有効求人数	2,755	2,712	2,560	1.6 %	7.6 %
	うち 常用	2,521	2,463	2,491	2.4 %	1.2 %
	16 紹介件数	381	499	301	▲23.6 %	26.6 %
	17 就職件数	95	89	96	6.7 %	▲1.0 %
18 充足数	97	89	95	9.0 %	2.1 %	
19 就職率(17/12 × 100)	17.2 %	20.2 %	20.0 %	▲3.0 p	▲2.8 p	
20 充足率(18/14 × 100)	9.2 %	10.0 %	11.1 %	▲0.8 p	▲1.9 p	
III パ ー ト タ イ ム	21 新規求職申込件数	418	312	376	34.0 %	11.2 %
	うち 常用	417	311	376	34.1 %	10.9 %
	22 月間有効求職者数	1,722	1,605	1,851	7.3 %	▲7.0 %
	うち 常用	1,717	1,601	1,849	7.2 %	▲7.1 %
	23 新規求人数	414	411	499	0.7 %	▲17.0 %
	うち 常用	395	371	469	6.5 %	▲15.8 %
	24 月間有効求人数	1,098	1,103	1,196	▲0.5 %	▲8.2 %
	うち 常用	1,020	1,004	1,126	1.6 %	▲9.4 %
	25 紹介件数	267	311	286	▲14.1 %	▲6.6 %
26 就職件数	87	113	93	▲23.0 %	▲6.5 %	
27 充足数	76	108	89	▲29.6 %	▲14.6 %	
28 就職率(26/21 × 100)	20.8 %	36.2 %	24.7 %	▲15.4 p	▲3.9 p	
29 充足率(27/23 × 100)	18.4 %	26.3 %	17.8 %	▲7.9 p	0.6 p	

※1 (全数) = (一般:パートタイム以外の常用及び臨時・季節) + (パートタイム:常用的及び臨時的パート)である。

※2 ▲は減少率(差)、pはポイントである。

産業別規模別新規求人状況

富士所

		新規求人数 (人)				(%)	
		令和8年4月		令和7年4月		前年同月比	
		全数(一般+パート)		全数(一般+パート)		全数(一般+パート)	
		常用計		常用計		常用計	
産業別	A,B 農,林,漁業(01~04)	3	3	0	0	-	-
	D 建設業(06~08)	233	233	198	196	17.7	18.9
	E 製造業(09~32)	342	334	251	245	36.3	36.3
	09 食料品製造業	89	89	70	70	27.1	27.1
	10 飲料・たばこ・飼料製造業	1	1	0	0	-	-
	14 パルプ・紙・紙加工品製造業	99	97	84	82	17.9	18.3
	15 印刷・同関連業	4	3	0	0	-	-
	16 化学工業	9	9	6	6	50.0	50.0
	18 プラスチック製品製造業(別掲を除く)	20	20	13	11	53.8	81.8
	23 非鉄金属製造業	1	1	0	0	-	-
	24 金属製品製造業	6	5	13	13	▲ 53.8	▲ 61.5
	25 はん用機械器具製造業	18	18	4	4	350.0	350.0
	26 生産用機械器具製造業	11	11	9	9	22.2	22.2
	27 業務用機械器具製造業	18	18	8	6	125.0	200.0
	28 電子部品・デバイス・電子回路製造業	9	9	6	6	50.0	50.0
	29 電気機械器具製造業	30	29	24	24	25.0	20.8
	31 輸送用機械器具製造業	11	9	4	4	175.0	125.0
	G 情報通信業(37~41)	25	23	16	16	56.3	43.8
	H 運輸業,郵便業(42~49)	141	141	160	157	▲ 11.9	▲ 10.2
	I 卸売業,小売業(50~61)	88	86	117	115	▲ 24.8	▲ 25.2
	50~55 卸売業	27	27	52	52	▲ 48.1	▲ 48.1
	56~61 小売業	61	59	65	63	▲ 6.2	▲ 6.3
	J 金融業,保険業(62~67)	7	7	6	6	16.7	16.7
	K 不動産業,物品賃貸業(68~70)	12	12	1	1	1,100.0	1,100.0
	L 学術研究,専門・技術サービス業(71~74)	17	16	8	7	112.5	128.6
	M 宿泊業,飲食サービス業(75~77)	36	36	47	37	▲ 23.4	▲ 2.7
	75 宿泊業	22	22	18	18	22.2	22.2
	76 飲食店	10	10	19	19	▲ 47.4	▲ 47.4
	N 生活関連サービス業,娯楽業(78~80)	12	12	8	8	50.0	50.0
O 教育,学習支援業(81,82)	13	13	18	15	▲ 27.8	▲ 13.3	
P 医療,福祉(83~85)	332	323	350	346	▲ 5.1	▲ 6.6	
83 医療業	108	106	100	97	8.0	9.3	
85 社会保険・社会福祉・介護事業	224	217	250	249	▲ 10.4	▲ 12.9	
R サービス業(他に分類されないもの)(88~96)	202	141	173	162	16.8	▲ 13.0	
91 職業紹介・労働者派遣業	109	48	32	26	240.6	84.6	
S,T 公務(他に分類されるものを除く)・その他(97,98,99)	4	3	3	2	33.3	50.0	
合計	1,467	1,383	1,358	1,315	8.0	5.2	
事業所規模別	29人以下	890	825	864	826	3.0	▲ 0.1
	30~99人	426	409	350	345	21.7	18.6
	100~299人	112	110	100	100	12.0	10.0
	300~499人	35	35	43	43	▲ 18.6	▲ 18.6
	500~999人	3	3	1	1	200.0	200.0
	1000人以上	1	1	0	0	-	-

※求人数の多い主要な産業を表記しているため、合計と内訳の数値は一致しない。

1 労働市場の概況

【 求 人 】

*新規求人数は1,467人で、前年同月比8.0%増加した。(前月比では12.8%増加)

*月間有効求人数は3,853人で、前年同月比2.6%増加した。(前月比では1.0%増加)

【 求 職 】

*新規求職者数は971人で、前年同月比13.3%増加した。(前月比では29.0%増加)

*月間有効求職者数は3,996人で、前年同月比1.3%減少した。(前月比では7.1%増加)

【 就 職 】

*就職件数は182件で、前年同月比3.7%減少した。(前月比では9.9%減少)

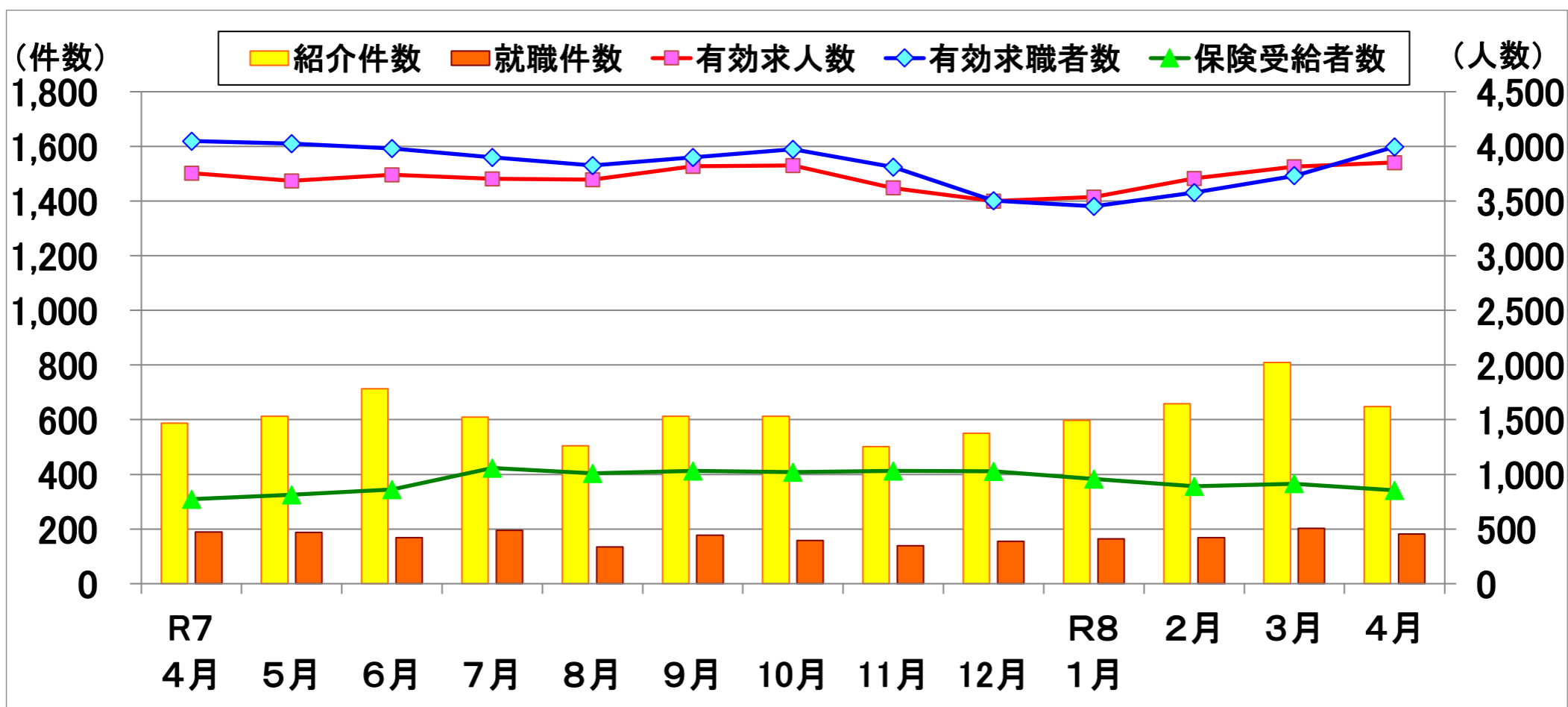
*就職率は18.7%で前年同月比3.4ポイント下回った。(前月からは8.1ポイント下回る)

2 産業別新規求人状況

*新規求人を主要産業別に前年同月と比較すると、製造業(36.3%増)、建設業(17.7%増)、サービス業(16.8%増)で増加し、卸売・小売業(24.8%減)、宿泊・飲食サービス業(23.4%減)、運輸・郵便業(11.9%減)、医療・福祉(5.1%減)で減少した。

*製造業の内訳をみると、はん用機械器具製造業(350.0%増)、輸送用機械器具製造業(175.0%増)、プラスチック製品製造(53.8%増)、化学工業(50.0%増)、食料品製造業(27.1%増)、電気機械器具製造業(25.0%増)、パルプ・紙・紙加工品製造業(17.9%増)などは増加し、金属製品製造業(53.8%減)は減少した。

3 職業紹介関係指標



	R7 4月	5月	6月	7月	8月	9月	10月	11月	12月	R8 1月	2月	3月	4月
有効求人数	3,756	3,686	3,741	3,703	3,697	3,817	3,826	3,620	3,500	3,536	3,707	3,815	3,853
有効求職者数	4,049	4,026	3,982	3,900	3,825	3,899	3,973	3,812	3,504	3,452	3,576	3,731	3,996
保険受給者数	773	813	860	1,058	1,008	1,030	1,021	1,033	1,029	959	892	915	855
紹介件数	587	612	713	609	505	612	612	501	550	598	659	810	648
就職件数	189	188	168	195	135	178	158	139	155	164	168	202	182

※新規学卒を除きパートタイムを含む。