



静岡労働局 島田公共職業安定所 発表

令和 8 年 5 月 29 日

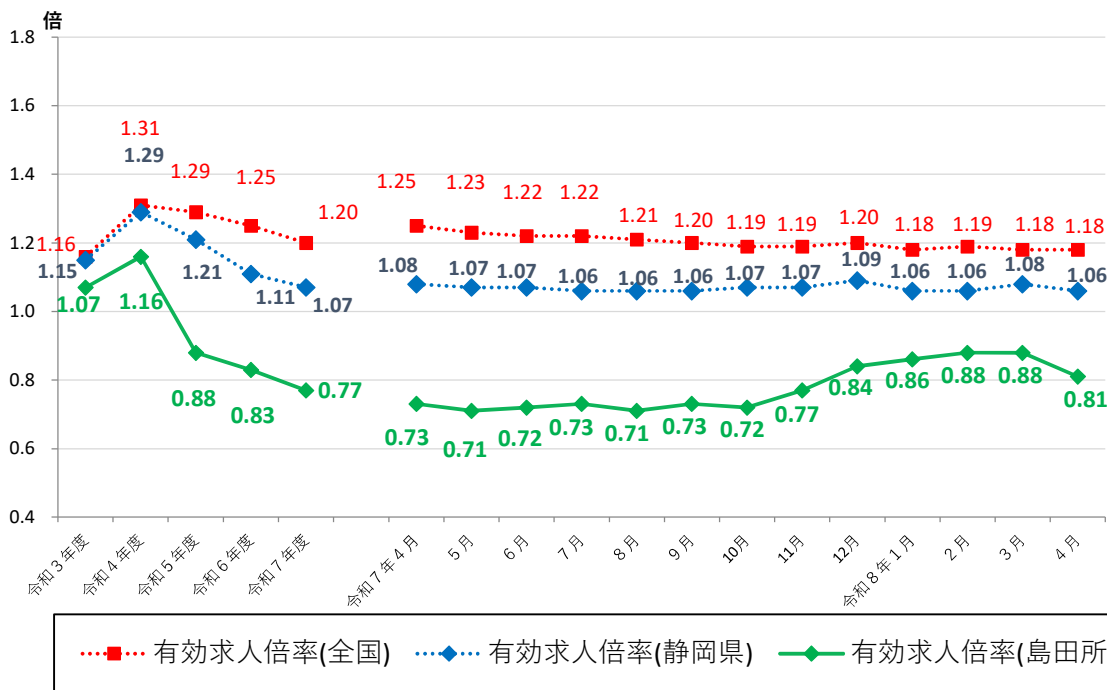
ハローワーク島田(島田公共職業安定所)

担当 所長 坂田 和枝  
担当 近藤 友博  
電話 0547-36-8609

## ハローワーク島田管内の労働市場の状況 【令和8年4月分】

◎有効求人倍率(実数値)は、0.81倍となり、前年同月を0.08ポイント上回った。  
前月を0.07ポイント下回り、38か月連続で1倍を下回った。  
・有効求人数は、2,428人で、前年同月比で5.3%減、前年比で18ヶ月連続で減少となった。  
また、前月比では2.5%の減少となった。  
・有効求職者数は、2,980人で、前年同月比で14.6%減、前年比で6ヶ月連続で減少となった。  
また、前月比では5.3%の増加となった。

### ◆有効求人倍率の推移



	令和7年4月	5月	6月	7月	8月	9月	10月	11月	12月	令和8年1月	2月	3月	4月
全国	1.25	1.23	1.22	1.22	1.21	1.20	1.19	1.19	1.20	1.18	1.19	1.18	1.18
静岡県	1.08	1.07	1.07	1.06	1.06	1.06	1.07	1.07	1.09	1.06	1.06	1.08	1.06
島田所	0.73	0.71	0.72	0.73	0.71	0.73	0.72	0.77	0.84	0.86	0.88	0.88	0.81

(注) 月別の「全国」「静岡県」の数値は、季節調整済の数値である。

季節調整法はセンサス局法Ⅱ(X-12-ARIMA)による。なお、令和7年12月以前の数値は新季節指数により改訂されている。

ハローワークインターネットサービスの機能拡充に伴い、令和3年9月以降の数値には、ハローワークに来所せず、オンライン上で求職登録した求職者数や、求職者がハローワークインターネットサービスの求人に直接応募した就職件数等が含まれている。

# 職業紹介関係主要指標

島田所

項目	年月	令和8年4月	令和8年3月	令和7年4月	対前月 増減率(差)	対前年同月 増減率(差)
I 全 数	1 新規求職申込件数	797	579	785	37.7 %	1.5 %
	うち常用	794	576	784	37.8 %	1.3 %
	2 月間有効求職者数	2,980	2,829	3,491	5.3 %	▲ 14.6 %
	うち常用	2,971	2,819	3,483	5.4 %	▲ 14.7 %
	3 新規求人数	903	872	946	3.6 %	▲ 4.5 %
	うち常用	807	771	860	4.7 %	▲ 6.2 %
	4 月間有効求人数	2,428	2,491	2,565	▲ 2.5 %	▲ 5.3 %
	うち常用	2,172	2,227	2,383	▲ 2.5 %	▲ 8.9 %
	5 紹介件数	401	494	474	▲ 18.8 %	▲ 15.4 %
	6 就職件数	127	203	147	▲ 37.4 %	▲ 13.6 %
	7 充足数	120	169	130	▲ 29.0 %	▲ 7.7 %
8 新規求人倍率(3/1)	1.13 倍	1.51 倍	1.21 倍	▲ 0.38 p	▲ 0.08 p	
9 有効求人倍率(4/2)	0.81 倍	0.88 倍	0.73 倍	▲ 0.07 p	0.08 p	
10 就職率(6/1 × 100)	15.9 %	35.1 %	18.7 %	▲ 19.2 p	▲ 2.8 p	
11 充足率(7/3 × 100)	13.3 %	19.4 %	13.7 %	▲ 6.1 p	▲ 0.4 p	
II 一 般	12 新規求職申込件数	425	312	397	36.2 %	7.1 %
	うち常用	423	311	397	36.0 %	6.5 %
	13 月間有効求職者数	1,612	1,552	1,752	3.9 %	▲ 8.0 %
	うち常用	1,608	1,548	1,751	3.9 %	▲ 8.2 %
	14 新規求人数	613	555	631	10.5 %	▲ 2.9 %
	うち常用	567	488	592	16.2 %	▲ 4.2 %
	15 月間有効求人数	1,584	1,639	1,694	▲ 3.4 %	▲ 6.5 %
	うち常用	1,445	1,503	1,604	▲ 3.9 %	▲ 9.9 %
	16 紹介件数	189	239	266	▲ 20.9 %	▲ 28.9 %
	17 就職件数	51	92	67	▲ 44.6 %	▲ 23.9 %
18 充足数	46	72	61	▲ 36.1 %	▲ 24.6 %	
19 就職率(17/12 × 100)	12.0 %	29.5 %	16.9 %	▲ 17.5 p	▲ 4.9 p	
20 充足率(18/14 × 100)	7.5 %	13.0 %	9.7 %	▲ 5.5 p	▲ 2.2 p	
III パ ー ト タ イ ム	21 新規求職申込件数	372	267	388	39.3 %	▲ 4.1 %
	うち常用	371	265	387	40.0 %	▲ 4.1 %
	22 月間有効求職者数	1,368	1,277	1,739	7.1 %	▲ 21.3 %
	うち常用	1,363	1,271	1,732	7.2 %	▲ 21.3 %
	23 新規求人数	290	317	315	▲ 8.5 %	▲ 7.9 %
	うち常用	240	283	268	▲ 15.2 %	▲ 10.4 %
	24 月間有効求人数	844	852	871	▲ 0.9 %	▲ 3.1 %
	うち常用	727	724	779	0.4 %	▲ 6.7 %
	25 紹介件数	212	255	208	▲ 16.9 %	1.9 %
26 就職件数	76	111	80	▲ 31.5 %	▲ 5.0 %	
27 充足数	74	97	69	▲ 23.7 %	7.2 %	
28 就職率(26/21 × 100)	20.4 %	41.6 %	20.6 %	▲ 21.2 p	▲ 0.2 p	
29 充足率(27/23 × 100)	25.5 %	30.6 %	21.9 %	▲ 5.1 p	3.6 p	

※1 (全数) = (一般:パートタイム以外の常用及び臨時・季節) + (パートタイム:常用的及び臨時的パート)である。

※2 ▲は減少率(差)、pはポイントである。

# 産業別規模別新規求人状況

島田所

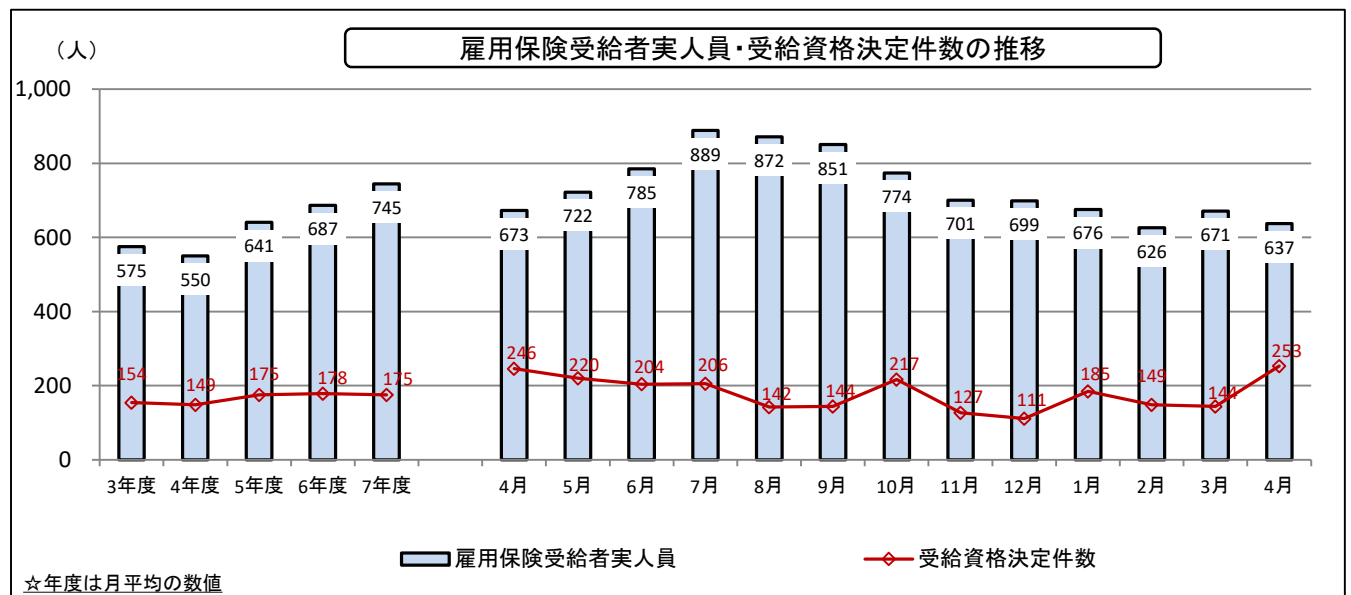
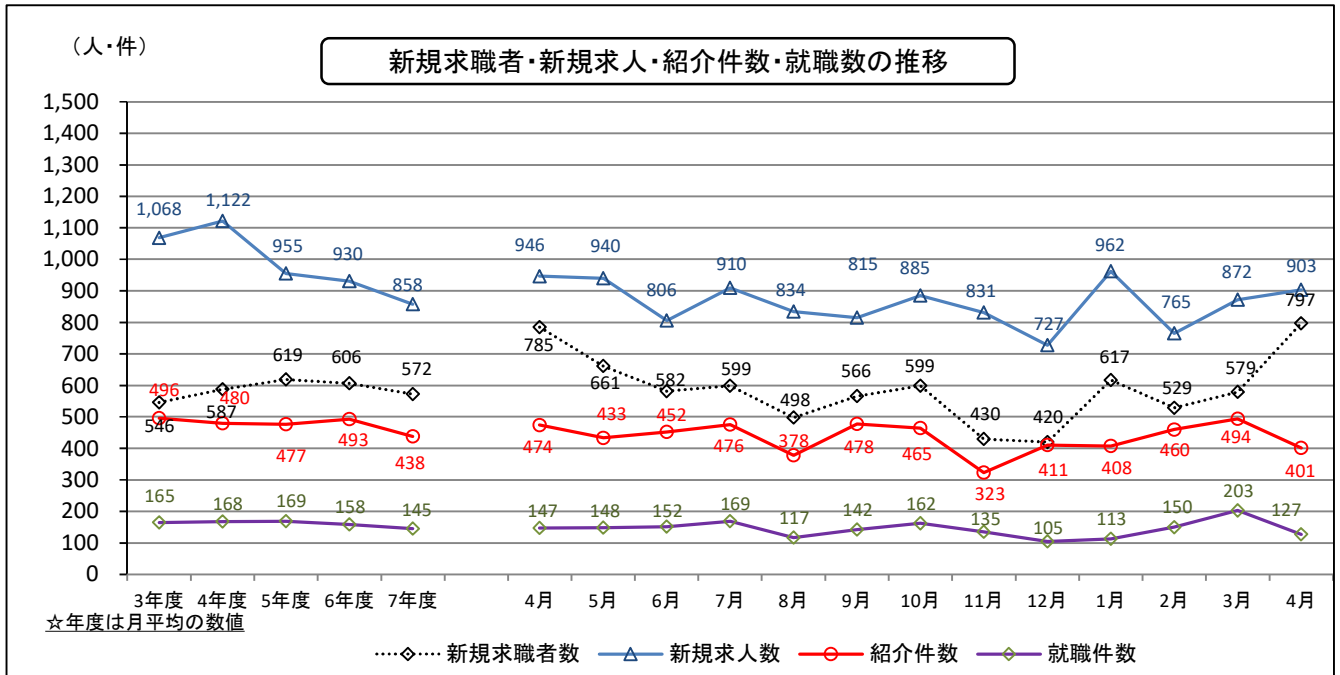
		新規求人数 (人)				(%)		
		令和8年4月		令和7年4月		前年同月比		
		全数(一般+パート)		全数(一般+パート)		全数(一般+パート)		
		常用計		常用計		常用計		
産業別	A,B 農,林,漁業(01~04)	19	7	18	9	5.6	▲ 22.2	
	D 建設業(06~08)	148	143	137	134	8.0	6.7	
	E 製造業(09~32)	283	251	272	227	4.0	10.6	
		09 食料品製造業	52	45	23	21	126.1	114.3
		10 飲料・たばこ・飼料製造業	20	14	46	43	▲ 56.5	▲ 67.4
		14 パルプ・紙・紙加工品製造業	5	5	4	4	25.0	25.0
		15 印刷・同関連業	2	2	6	6	▲ 66.7	▲ 66.7
		16 化学工業	21	15	7	7	200.0	114.3
		18 プラスチック製品製造業(別掲を除く)	23	18	17	12	35.3	50.0
		23 非鉄金属製造業	0	0	0	0	-	-
		24 金属製品製造業	30	26	10	10	200.0	160.0
		25 はん用機械器具製造業	37	37	8	8	362.5	362.5
		26 生産用機械器具製造業	18	18	15	15	20.0	20.0
		27 業務用機械器具製造業	1	1	0	0	-	-
		28 電子部品・デバイス・電子回路製造業	0	0	18	18	-	-
		29 電気機械器具製造業	4	4	16	16	▲ 75.0	▲ 75.0
		31 輸送用機械器具製造業	16	16	22	22	▲ 27.3	▲ 27.3
		G 情報通信業(37~41)	1	1	1	1	0.0	0.0
		H 運輸業,郵便業(42~49)	69	67	93	89	▲ 25.8	▲ 24.7
		I 卸売業,小売業(50~61)	47	45	83	81	▲ 43.4	▲ 44.4
		50~55 卸売業	11	11	21	21	▲ 47.6	▲ 47.6
		56~61 小売業	36	34	62	60	▲ 41.9	▲ 43.3
		J 金融業,保険業(62~67)	0	0	1	1	-	-
		K 不動産業,物品賃貸業(68~70)	4	3	9	4	▲ 55.6	▲ 25.0
		L 学術研究,専門・技術サービス業(71~74)	21	21	37	35	▲ 43.2	▲ 40.0
		M 宿泊業,飲食サービス業(75~77)	28	26	30	26	▲ 6.7	0.0
		75 宿泊業	3	3	9	8	▲ 66.7	▲ 62.5
		76 飲食店	25	23	21	18	19.0	27.8
		N 生活関連サービス業,娯楽業(78~80)	17	17	32	32	▲ 46.9	▲ 46.9
		O 教育,学習支援業(81,82)	10	10	6	5	66.7	100.0
		P 医療,福祉(83~85)	126	125	128	126	▲ 1.6	▲ 0.8
	83 医療業	19	19	43	43	▲ 55.8	▲ 55.8	
	85 社会保険・社会福祉・介護事業	107	106	82	80	30.5	32.5	
	R サービス業(他に分類されないもの)(88~96)	125	86	79	70	58.2	22.9	
	91 職業紹介・労働者派遣業	42	3	13	4	223.1	▲ 25.0	
	S,T 公務(他に分類されるものを除く)・その他(97,98,99)	1	1	14	14	▲ 92.9	▲ 92.9	
	合計	903	807	946	860	▲ 4.5	▲ 6.2	
事業所規模別	29人以下	633	559	575	538	10.1	3.9	
	30~99人	186	179	286	255	▲ 35.0	▲ 29.8	
	100~299人	70	56	63	61	11.1	▲ 8.2	
	300~499人	6	6	16	1	▲ 62.5	500.0	
	500~999人	1	1	4	4	▲ 75.0	▲ 75.0	
	1000人以上	7	6	2	1	250.0	500.0	

※求人数の多い主要な産業を表記しているため、合計と内訳の数値は一致しない。



		前年同月比			前年同月比
適用事業所数	2,918	▲ 1.6 %	離職票交付件数	797	▲ 0.9 %
被保険者数	54,131	0.3 %	受給資格決定件数	253	2.8 %
資格取得件数	1,225	▲ 7.3 %	受給者実人員	637	▲ 5.3 %
資格喪失者数	1,119	▲ 6.9 %			

☆ハローワーク島田とハローワーク榛原(出張所)を合算した数値



※就職困難な方(障がいのある方、母子家庭の母等、高齢者、外国人の方(ウクライナ避難民の方等)の雇用についてご理解・ご協力をお願いします。

ハローワーク島田(島田公共職業安定所)

〒427-8509 島田市本通1丁目4677-4 電話0547-36-8609

ハローワーク榛原(島田公共職業安定所榛原出張所)

〒421-0421 牧之原市細江4138-1 電話0548-22-0148