



静岡労働局 清水公共職業安定所 発表

令和 8 年 5 月 29 日

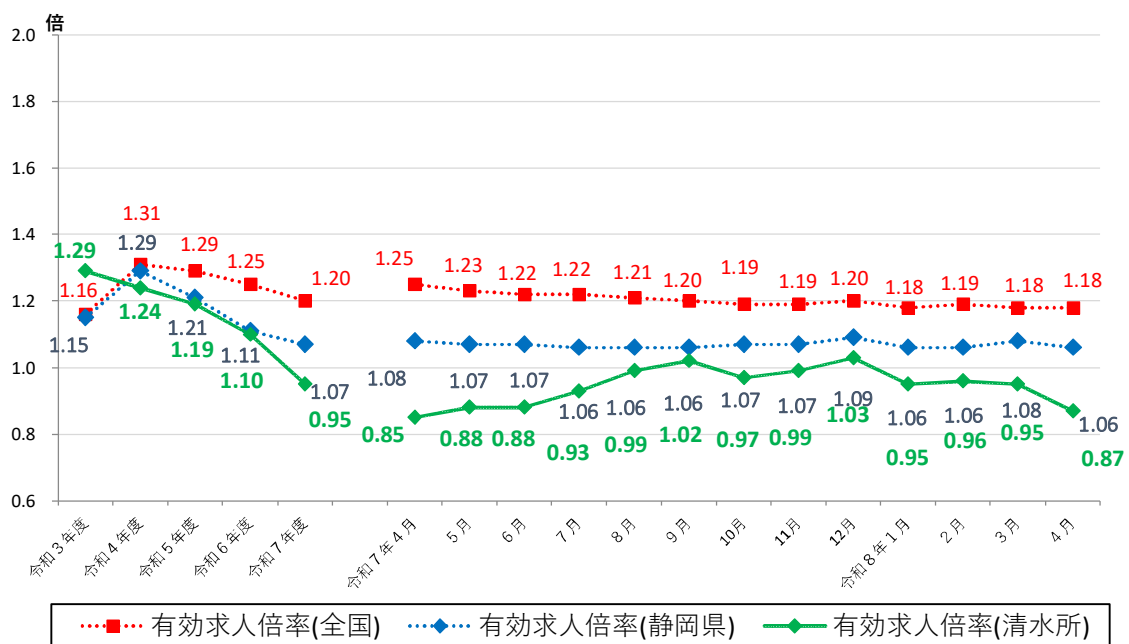
ハローワーク清水(清水公共職業安定所)

担当 所長 石橋利宣
担当 高島智恵子
電話 054-351-8607

ハローワーク清水管内の労働市場の状況 【令和8年4月分】

◎有効求人倍率(実数値)は、前月を0.08ポイント下回り、0.87倍となった。
◎新規求人倍率(実数値)は、前月を0.70ポイント下回り、1.06倍となった。

◆有効求人倍率の推移



	令和7年4月	5月	6月	7月	8月	9月	10月	11月	12月	令和8年1月	2月	3月	4月
全国	1.25	1.23	1.22	1.22	1.21	1.20	1.19	1.19	1.20	1.18	1.19	1.18	1.18
静岡県	1.08	1.07	1.07	1.06	1.06	1.06	1.07	1.07	1.09	1.06	1.06	1.08	1.06
清水所	0.85	0.88	0.88	0.93	0.99	1.02	0.97	0.99	1.03	0.95	0.96	0.95	0.87

(注) 月別の「全国」「静岡県」の数値は、季節調整済の数値である。
季節調整法はセンサス局法Ⅱ(X-12-ARIMA)による。なお、令和7年12月以前の数値は新季節指数により改訂されている。
ハローワークインターネットサービスの機能拡充に伴い、令和3年9月以降の数値には、ハローワークに来所せず、オンライン上で求職登録した求職者数や、求職者がハローワークインターネットサービスの求人に直接応募した就職件数等が含まれている。

職業紹介関係主要指標

清水所

項目	年月	令和8年4月	令和8年3月	令和7年4月	対前月 増減率(差)	対前年同月 増減率(差)
I 全 数	1 新規求職申込件数	891	552	851	61.4 %	4.7 %
	うち常用	886	550	849	61.1 %	4.4 %
	2 月間有効求職者数	3,276	3,024	3,347	8.3 %	▲2.1 %
	うち常用	3,264	3,014	3,340	8.3 %	▲2.3 %
	3 新規求人数	941	970	982	▲3.0 %	▲4.2 %
	うち常用	893	919	913	▲2.8 %	▲2.2 %
	4 月間有効求人数	2,837	2,869	2,832	▲1.1 %	0.2 %
	うち常用	2,687	2,685	2,673	0.1 %	0.5 %
	5 紹介件数	566	589	569	▲3.9 %	▲0.5 %
	6 就職件数	160	188	179	▲14.9 %	▲10.6 %
	7 充足数	130	159	141	▲18.2 %	▲7.8 %
8 新規求人倍率(3/1)	1.06 倍	1.76 倍	1.15 倍	▲0.70 p	▲0.09 p	
9 有効求人倍率(4/2)	0.87 倍	0.95 倍	0.85 倍	▲0.08 p	0.02 p	
10 就職率(6/1 × 100)	18.0 %	34.1 %	21.0 %	▲16.1 p	▲3.0 p	
11 充足率(7/3 × 100)	13.8 %	16.4 %	14.4 %	▲2.6 p	▲0.6 p	
II 一 般	12 新規求職申込件数	480	305	467	57.4 %	2.8 %
	うち常用	480	305	466	57.4 %	3.0 %
	13 月間有効求職者数	1,807	1,695	1,866	6.6 %	▲3.2 %
	うち常用	1,805	1,691	1,862	6.7 %	▲3.1 %
	14 新規求人数	652	605	654	7.8 %	▲0.3 %
	うち常用	643	583	618	10.3 %	4.0 %
	15 月間有効求人数	1,863	1,862	1,821	0.1 %	2.3 %
	うち常用	1,815	1,787	1,764	1.6 %	2.9 %
	16 紹介件数	291	304	306	▲4.3 %	▲4.9 %
	17 就職件数	70	86	96	▲18.6 %	▲27.1 %
18 充足数	60	86	68	▲30.2 %	▲11.8 %	
19 就職率(17/12 × 100)	14.6 %	28.2 %	20.6 %	▲13.6 p	▲6.0 p	
20 充足率(18/14 × 100)	9.2 %	14.2 %	10.4 %	▲5.0 p	▲1.2 p	
III パ ー ト タ イ ム	21 新規求職申込件数	411	247	384	66.4 %	7.0 %
	うち常用	406	245	383	65.7 %	6.0 %
	22 月間有効求職者数	1,469	1,329	1,481	10.5 %	▲0.8 %
	うち常用	1,459	1,323	1,478	10.3 %	▲1.3 %
	23 新規求人数	289	365	328	▲20.8 %	▲11.9 %
	うち常用	250	336	295	▲25.6 %	▲15.3 %
	24 月間有効求人数	974	1,007	1,011	▲3.3 %	▲3.7 %
	うち常用	872	898	909	▲2.9 %	▲4.1 %
	25 紹介件数	275	285	263	▲3.5 %	4.6 %
26 就職件数	90	102	83	▲11.8 %	8.4 %	
27 充足数	70	73	73	▲4.1 %	▲4.1 %	
28 就職率(26/21 × 100)	21.9 %	41.3 %	21.6 %	▲19.4 p	0.3 p	
29 充足率(27/23 × 100)	24.2 %	20.0 %	22.3 %	4.2 p	1.9 p	

※1 (全数) = (一般:パートタイム以外の常用及び臨時・季節) + (パートタイム:常用的及び臨時的パート)である。

※2 ▲は減少率(差)、pはポイントである。

産業別規模別新規求人状況

清水所

		新規求人数 (人)				(%)			
		令和8年4月		令和7年4月		前年同月比			
		全数(一般+パート)		全数(一般+パート)		全数(一般+パート)			
		常用計		常用計		常用計			
産業別	A,B 農,林,漁業(01~04)	0	0	19	14	-	-		
	D 建設業(06~08)	122	122	136	134	▲ 10.3	▲ 9.0		
	E 製造業(09~32)	144	140	165	151	▲ 12.7	▲ 7.3		
		09 食料品製造業	53	51	45	45	17.8	13.3	
		10 飲料・たばこ・飼料製造業	0	0	0	0	-	-	
		14 パルプ・紙・紙加工品製造業	1	1	8	8	▲ 87.5	▲ 87.5	
		15 印刷・同関連業	2	2	2	2	0.0	0.0	
		16 化学工業	0	0	4	4	-	-	
		18 プラスチック製品製造業(別掲を除く)	5	5	1	1	400.0	400.0	
		23 非鉄金属製造業	4	4	1	1	300.0	300.0	
		24 金属製品製造業	9	9	17	17	▲ 47.1	▲ 47.1	
		25 はん用機械器具製造業	15	15	22	17	▲ 31.8	▲ 11.8	
		26 生産用機械器具製造業	10	10	6	6	66.7	66.7	
		27 業務用機械器具製造業	3	3	1	1	200.0	200.0	
		28 電子部品・デバイス・電子回路製造業	1	1	0	0	-	-	
		29 電気機械器具製造業	20	18	24	15	▲ 16.7	20.0	
		31 輸送用機械器具製造業	9	9	14	14	▲ 35.7	▲ 35.7	
		G 情報通信業(37~41)	0	0	2	1	-	-	
		H 運輸業,郵便業(42~49)	100	94	127	113	▲ 21.3	▲ 16.8	
		I 卸売業,小売業(50~61)	108	103	134	133	▲ 19.4	▲ 22.6	
			50~55 卸売業	62	61	33	32	87.9	90.6
			56~61 小売業	46	42	101	101	▲ 54.5	▲ 58.4
		J 金融業,保険業(62~67)	14	1	2	2	600.0	▲ 50.0	
		K 不動産業,物品賃貸業(68~70)	5	5	7	7	▲ 28.6	▲ 28.6	
		L 学術研究,専門・技術サービス業(71~74)	28	27	31	31	▲ 9.7	▲ 12.9	
		M 宿泊業,飲食サービス業(75~77)	11	11	28	28	▲ 60.7	▲ 60.7	
			75 宿泊業	5	5	11	11	▲ 54.5	▲ 54.5
			76 飲食店	6	6	17	17	▲ 64.7	▲ 64.7
		N 生活関連サービス業,娯楽業(78~80)	11	11	19	19	▲ 42.1	▲ 42.1	
		O 教育,学習支援業(81,82)	19	16	16	13	18.8	23.1	
		P 医療,福祉(83~85)	274	273	220	220	24.5	24.1	
		83 医療業	106	105	57	57	86.0	84.2	
		85 社会保険・社会福祉・介護事業	168	168	163	163	3.1	3.1	
	R サービス業(他に分類されないもの)(88~96)	97	83	57	34	70.2	144.1		
		91 職業紹介・労働者派遣業	6	2	16	4	▲ 62.5	▲ 50.0	
	S,T 公務(他に分類されるものを除く)・その他(97,98,99)	6	6	16	12	▲ 62.5	▲ 50.0		
	合計	941	893	982	913	▲ 4.2	▲ 2.2		
事業所規模別	29人以下	596	561	659	619	▲ 9.6	▲ 9.4		
	30~99人	245	236	234	213	4.7	10.8		
	100~299人	66	65	70	64	▲ 5.7	1.6		
	300~499人	23	20	11	9	109.1	122.2		
	500~999人	11	11	8	8	37.5	37.5		
	1000人以上	0	0	0	0	-	-		

※求人数の多い主要な産業を表記しているため、合計と内訳の数値は一致しない。

◆ハローワーク清水◆



令和8年6月

	月	火	水	木	金	
	1	2	3	4	5	
ミニ企業説明会		光和電気工事 電気工事 AM10:00~	アトフォック 介護職員・生活指導員 AM10:00~	社会福祉法人 花園会 障害者福祉 AM10:00~	ソーシャルインクルー 障害者施設の生活指導員 AM10:00~	湾岸警備保障 警備 PM2:00~
イベント						
	8	9	10	11	12	
ミニ企業説明会		アイ・ティー・エクス 接客販売スタッフ AM10:00~	日本平ホテル レストランスタッフ AM10:00~	SAQURA 警備 AM10:00~	清水興津の家 介護 AM10:00~	元気広場 介護 PM2:00~
イベント	介護の就職相談会 PM1:30~					
	15	16	17	18	19	
ミニ企業説明会		グラフィック 測量スタッフ AM10:00~	渕野工業 設計・製造・船舶大工 AM10:00~	巴商会コンテック事業部 コンテナの洗浄/検査 AM10:00~	ATF 警備員 AM10:00~	ヴァンガード 警備 PM2:00~
イベント						
	22	23	24	25	26	
ミニ企業説明会		中静工業所 ワイヤーハーネスの加工 AM10:00~	セントケア中部 訪問介護 AM10:00~	アブレイズ 介護・看護師 AM10:00~	インセンティブ ヘルパー AM10:00~	駿府葵会 介護職員 PM2:00~
イベント	保育の就職相談会 PM1:30~			障害者ミニ企業説明会 PM1:30~		
	29	30	1	2	3	
ミニ企業説明会		オトスイ 営業 AM10:00~				
イベント						

★内容を変更する場合がありますので、最新情報はハローワーク清水HP・上記二次元コードでご確認ください