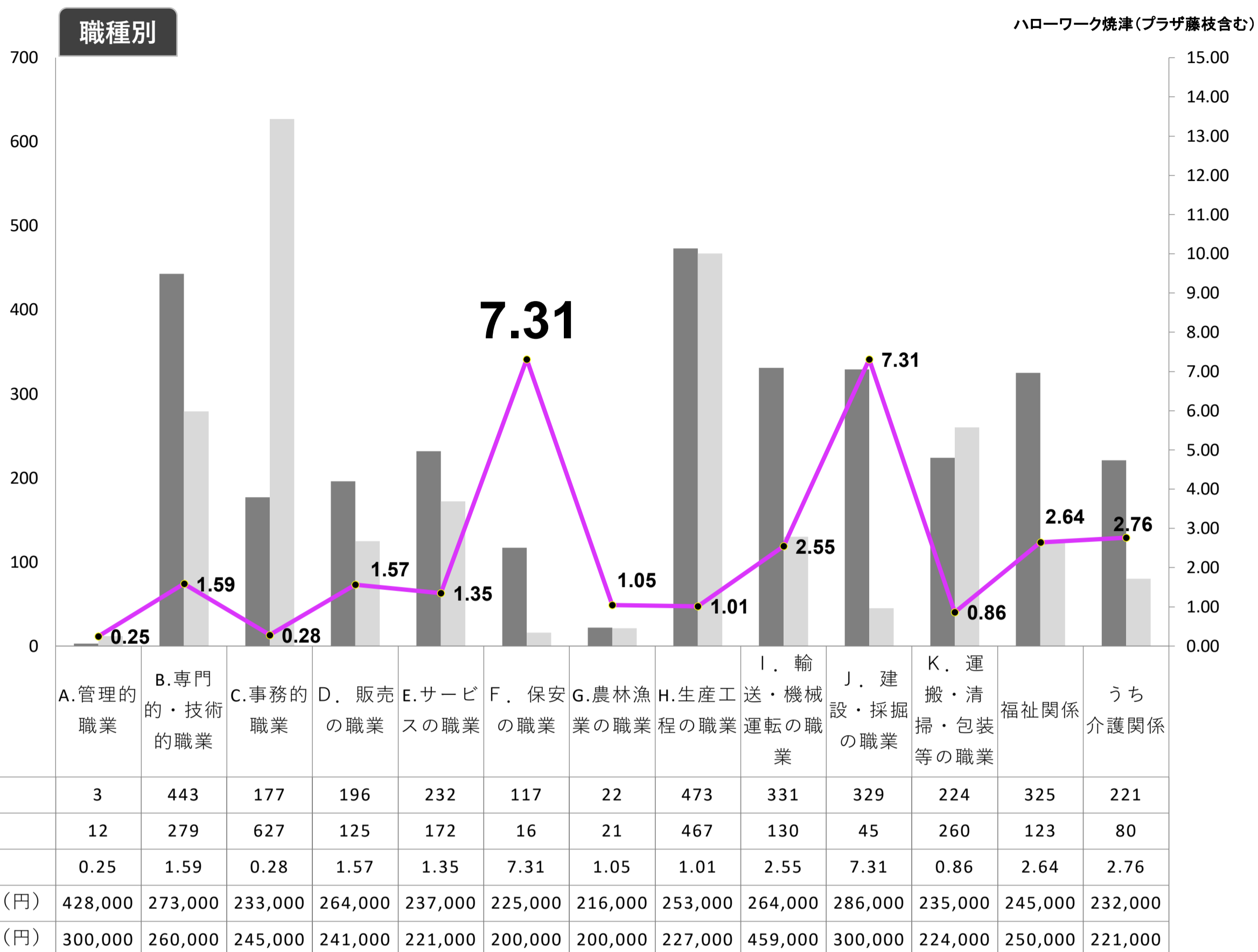
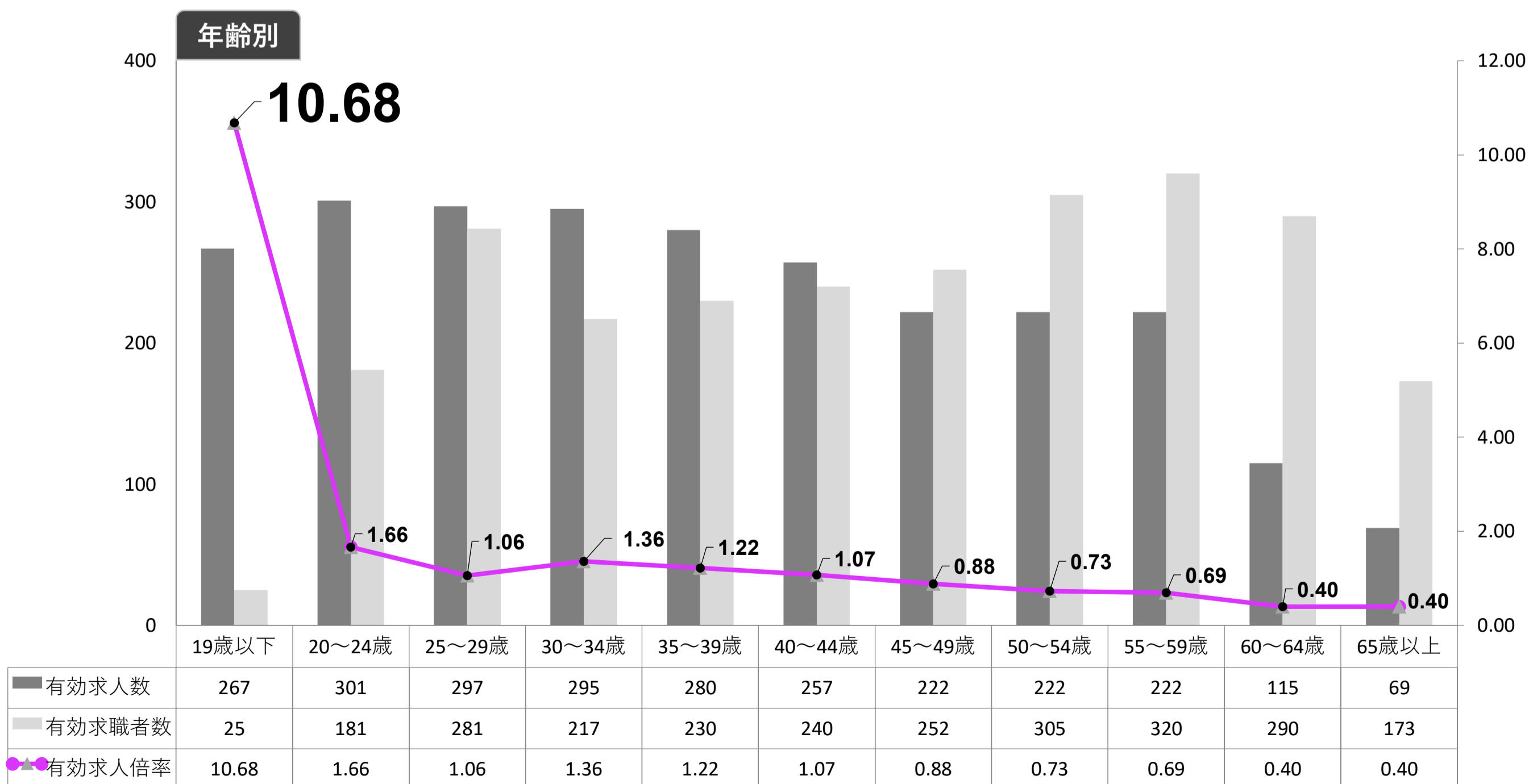


令和8年4月の求人・求職状況（常用）

フルタイム



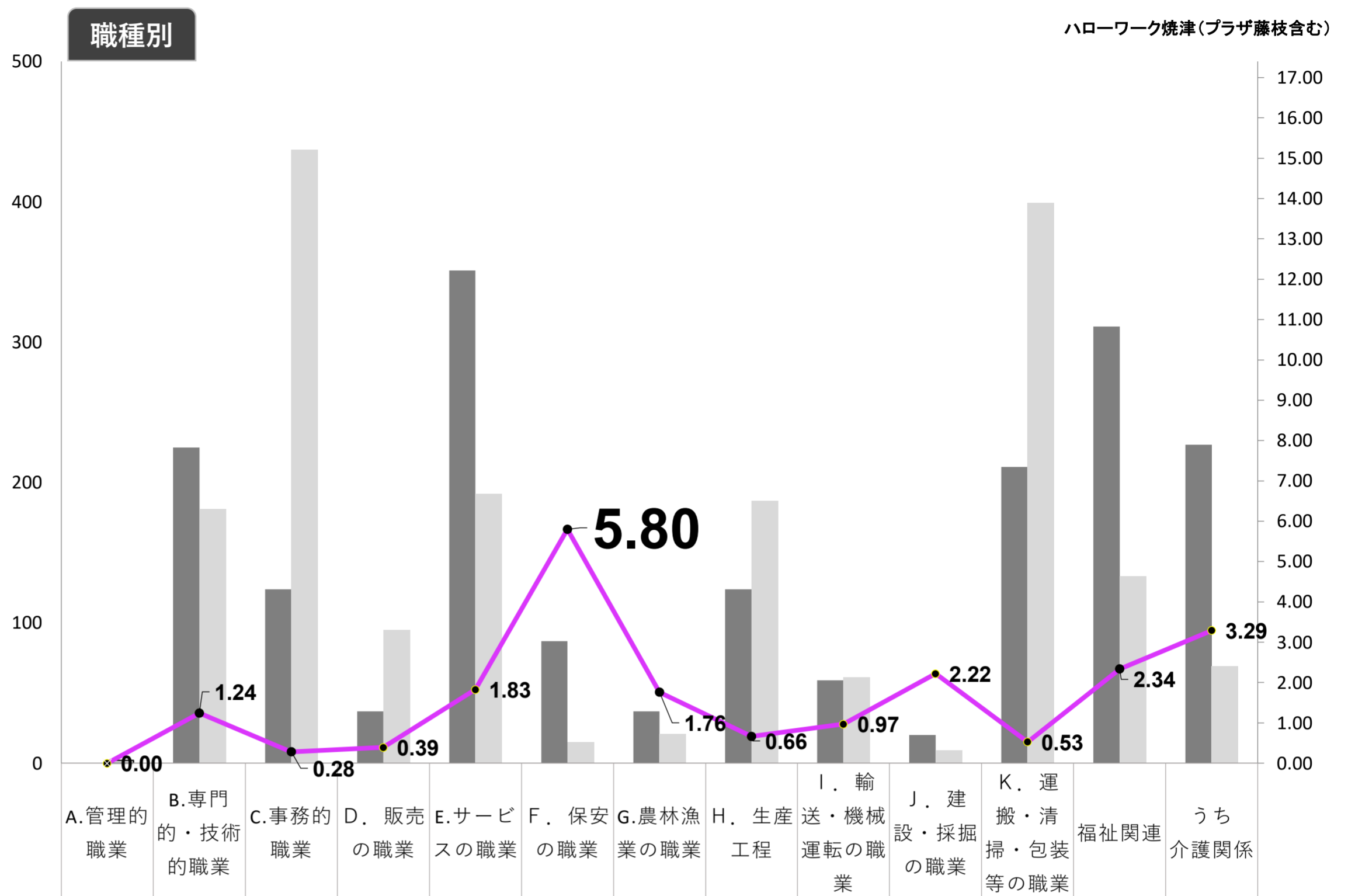
※「求人平均賃金月額」は、計上月に新たに受理した求人賃金の平均額です。



※バランスシートは、ハローワーク焼津で受理した求人の上限・下限賃金の平均値とハローワーク焼津でお仕事探しをしている方の希望賃金の平均値及び有効求人数・有効求職者数をそれぞれ職種ごとに掲載したものです。求職活動や求人募集の参考にお役立て下さい。なお、対象数が少ない項目などは平均的な数値にならない場合がありますので、ご注意ください。

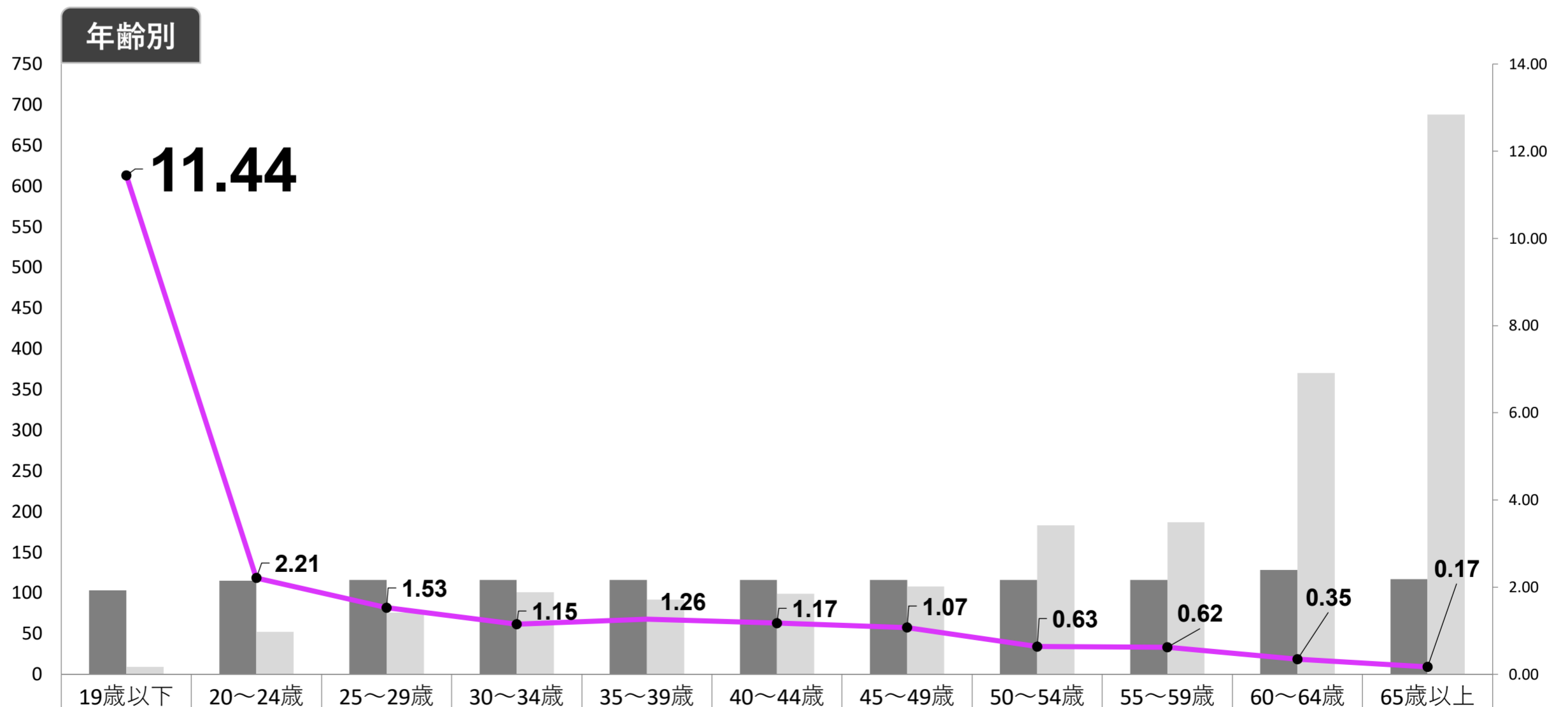
令和8年4月の求人・求職状況（常用）

パートタイム



有効求人人数	0	225	124	37	351	87	37	124	59	20	211	311	227
有効求職者数	2	181	437	95	192	15	21	187	61	9	399	133	69
有効求人倍率	0.00	1.24	0.28	0.39	1.83	5.80	1.76	0.66	0.97	2.22	0.53	2.34	3.29
求人平均賃金時間額（円）	0	1,500	1,210	1,150	1,200	1,190	1,200	1,300	1,220	1,310	1,150	1,380	1,250
求職希望賃金時間額（円）	2,250	1,300	1,150	1,220	1,150	1,160	1,140	1,150	1,150	1,100	1,770	1,300	1,160

※「求人平均賃金時間額」は、計上月に新たに受理した求人賃金の平均額です。



有効求人人数	103	115	116	116	116	116	116	116	116	128	117
有効求職者数	9	52	76	101	92	99	108	183	187	370	688
有効求人倍率	11.44	2.21	1.53	1.15	1.26	1.17	1.07	0.63	0.62	0.35	0.17

※バランスシートは、ハローワーク焼津で受理した求人の上限・下限賃金の平均値とハローワーク焼津でお仕事探しをしている方の希望賃金の平均値及び有効求人人数・有効求職者数をそれぞれ職種ごとに掲載したものです。求職活動や求人募集の参考にお役立て下さい。なお、対象数が少ない項目などは平均的な数値にならない場合がありますので、ご注意ください。