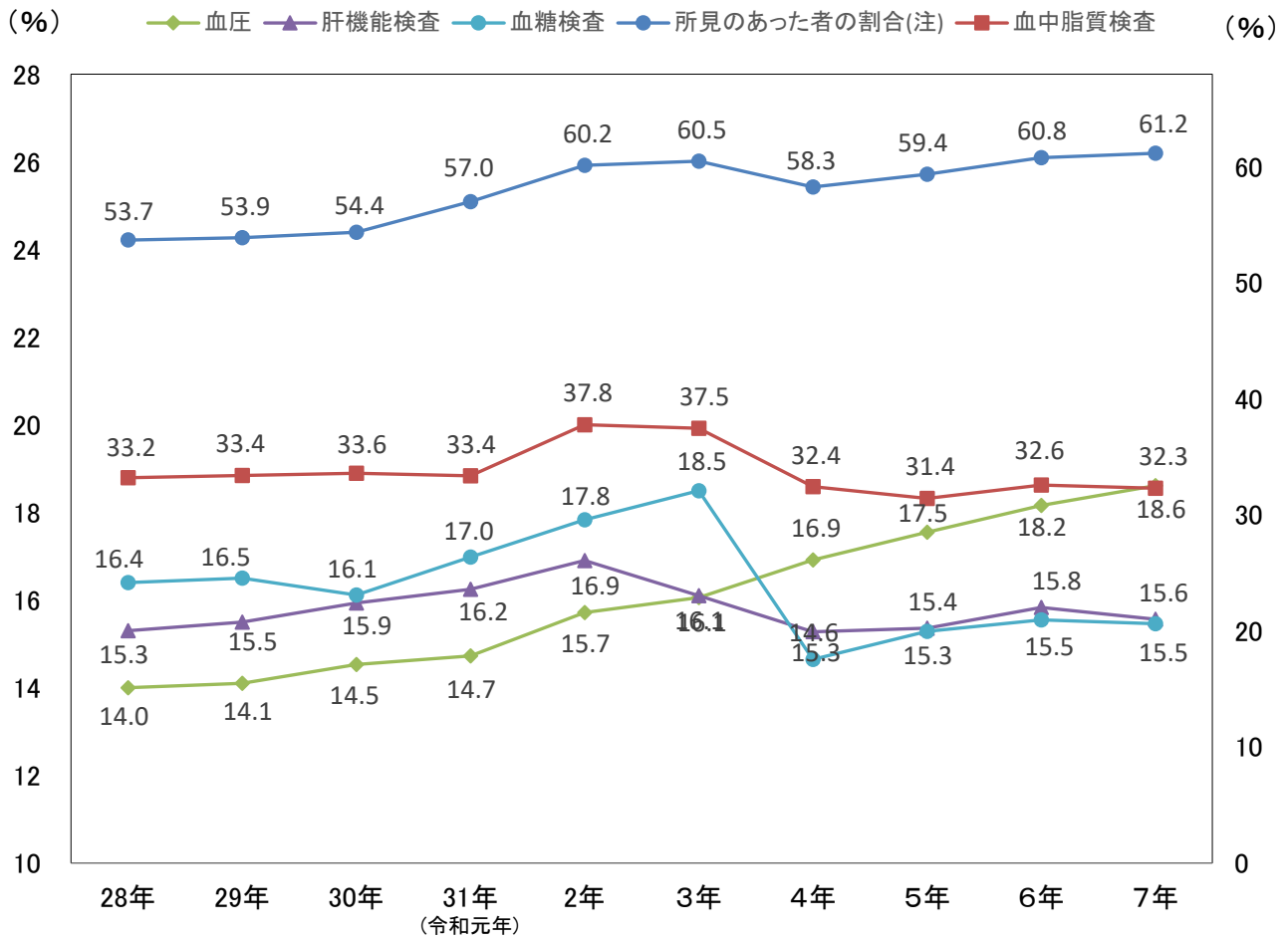


第5表 定期健康診断における有所見率の年別推移（静岡労働局内）



項目	有所見率 (%)									
	28年	29年	30年	31年	2年	3年	4年	5年	6年	7年
聴力(1000 Hz)	3.6	3.6	3.7	3.6	3.7	3.8	3.7	3.7	3.7	3.8
聴力(4000 Hz)	7.6	7.6	7.6	7.3	7.2	7.2	7.3	7.4	7.4	7.6
聴力(その他)	0.7	0.6	0.6	1.1	2.1	0.9	1.8	2.1	2.1	1.1
胸部X線検査	5.1	5.3	5.4	5.6	5.9	5.9	6.5	7.2	8.0	7.6
喀痰検査	2.0	1.2	0.8	0.8	0.8	0.3	0.7	0.8	0.2	1.5
血圧	14.0	14.1	14.5	14.7	15.7	16.1	16.9	17.5	18.2	18.6
貧血検査	8.1	8.2	8.1	7.9	8.8	9.2	9.8	10.0	10.5	10.6
肝機能検査	15.3	15.5	15.9	16.2	16.9	16.1	15.3	15.4	15.8	15.6
血中脂質検査	33.2	33.4	33.6	33.4	37.8	37.5	32.4	31.4	32.6	32.3
血糖検査	16.4	16.5	16.1	17.0	17.8	18.5	14.6	15.3	15.5	15.5
尿検査(糖)	2.9	3.1	3.1	3.2	3.4	3.6	3.4	3.6	3.7	3.8
尿検査(蛋白)	3.3	3.2	3.3	3.3	3.0	2.8	2.7	2.6	2.6	2.4
心電図検査	8.8	8.9	9.0	9.0	9.6	9.7	9.9	9.4	10.1	10.2
所見のあった者の割合(注)	53.7	53.9	54.4	57.0	60.2	60.5	58.3	59.4	60.8	61.2

(注)：「所見のあった者の割合」は、労働安全衛生規則第44条で規定する健康診断項目のいずれかが有所見であった者（他覚所見を除く）の人数を受診者数で割った値である。