



静岡労働局 富士公共職業安定所 発表

令和 8 年 4 月 28 日

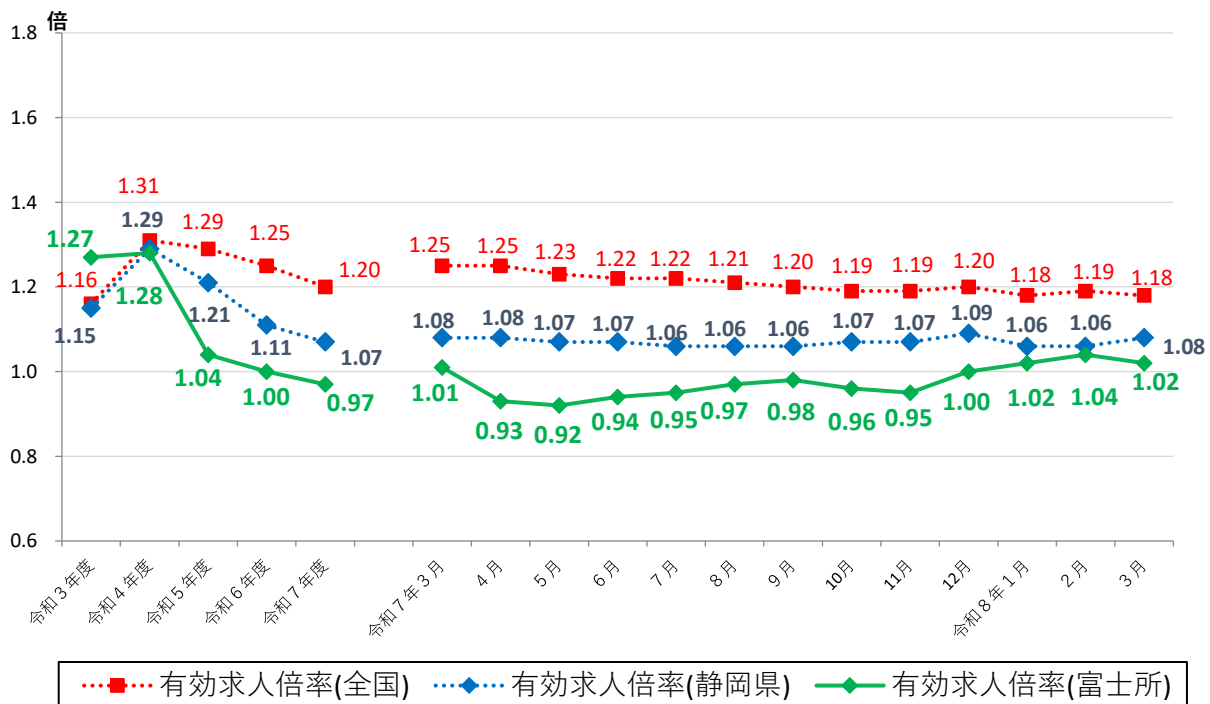
ハローワーク富士(富士公共職業安定所)

担当 所長 柴山 純司  
担当 亀田 良介  
電話 0545-51-2151

## ハローワーク富士管内の労働市場の状況 【令和8年3月分】

◎有効求人倍率(実数値)は、1.02倍となり、前年同月比では、0.01ポイント上回った。⇒前月比では、0.02ポイント下回った。  
◎新規求人倍率(実数値)は、1.73倍となり、前年同月比では、0.05ポイント下回った。⇒前月比では、0.10ポイント下回った。

### ◆有効求人倍率の推移



	令和7年3月	4月	5月	6月	7月	8月	9月	10月	11月	12月	令和8年1月	2月	3月
全国	1.25	1.25	1.23	1.22	1.22	1.21	1.20	1.19	1.19	1.20	1.18	1.19	1.18
静岡県	1.08	1.08	1.07	1.07	1.06	1.06	1.06	1.07	1.07	1.09	1.06	1.06	1.08
富士所	1.01	0.93	0.92	0.94	0.95	0.97	0.98	0.96	0.95	1.00	1.02	1.04	1.02

(注) 月別の「全国」「静岡県」の数値は、季節調整済の数値である。  
季節調整法はセンサス局法Ⅱ(X-12-ARIMA)による。なお、令和7年12月以前の数値は新季節指数により改訂されている。  
ハローワークインターネットサービスの機能拡充に伴い、令和3年9月以降の数値には、ハローワークに来所せず、オンライン上で求職登録した求職者数や、求職者がハローワークインターネットサービスの求人に直接応募した就職件数等が含まれている。

# 職業紹介関係主要指標

富士所

項目	年月	令和8年3月	令和8年2月	令和7年3月	対前月 増減率(差)	対前年同月 増減率(差)
I 全 数	1 新規求職申込件数	753	647	706	16.4 %	6.7 %
	うち常用	752	646	706	16.4 %	6.5 %
	2 月間有効求職者数	3,731	3,576	3,964	4.3 %	▲ 5.9 %
	うち常用	3,724	3,568	3,956	4.4 %	▲ 5.9 %
	3 新規求人数	1,300	1,187	1,260	9.5 %	3.2 %
	うち常用	1,200	1,031	1,199	16.4 %	0.1 %
	4 月間有効求人数	3,815	3,707	4,012	2.9 %	▲ 4.9 %
	うち常用	3,467	3,394	3,845	2.2 %	▲ 9.8 %
	5 紹介件数	810	653	647	24.0 %	25.2 %
	6 就職件数	202	168	200	20.2 %	1.0 %
	7 充足数	197	160	191	23.1 %	3.1 %
8 新規求人倍率(3/1)	1.73 倍	1.83 倍	1.78 倍	▲ 0.10 p	▲ 0.05 p	
9 有効求人倍率(4/2)	1.02 倍	1.04 倍	1.01 倍	▲ 0.02 p	0.01 p	
10 就職率(6/1 × 100)	26.8 %	26.0 %	28.3 %	0.8 p	▲ 1.5 p	
11 充足率(7/3 × 100)	15.2 %	13.5 %	15.2 %	1.7 p	0.0 p	
II 一 般	12 新規求職申込件数	441	396	434	11.4 %	1.6 %
	うち常用	441	396	434	11.4 %	1.6 %
	13 月間有効求職者数	2,126	2,022	2,195	5.1 %	▲ 3.1 %
	うち常用	2,123	2,019	2,191	5.2 %	▲ 3.1 %
	14 新規求人数	889	841	852	5.7 %	4.3 %
	うち常用	829	707	811	17.3 %	2.2 %
	15 月間有効求人数	2,712	2,605	2,778	4.1 %	▲ 2.4 %
	うち常用	2,463	2,383	2,700	3.4 %	▲ 8.8 %
	16 紹介件数	499	377	368	32.4 %	35.6 %
	17 就職件数	89	76	102	17.1 %	▲ 12.7 %
18 充足数	89	76	102	17.1 %	▲ 12.7 %	
19 就職率(17/12 × 100)	20.2 %	19.2 %	23.5 %	1.0 p	▲ 3.3 p	
20 充足率(18/14 × 100)	10.0 %	9.0 %	12.0 %	1.0 p	▲ 2.0 p	
III パ ー ト タ イ ム	21 新規求職申込件数	312	251	272	24.3 %	14.7 %
	うち常用	311	250	272	24.4 %	14.3 %
	22 月間有効求職者数	1,605	1,554	1,769	3.3 %	▲ 9.3 %
	うち常用	1,601	1,549	1,765	3.4 %	▲ 9.3 %
	23 新規求人数	411	346	408	18.8 %	0.7 %
	うち常用	371	324	388	14.5 %	▲ 4.4 %
	24 月間有効求人数	1,103	1,102	1,234	0.1 %	▲ 10.6 %
	うち常用	1,004	1,011	1,145	▲ 0.7 %	▲ 12.3 %
	25 紹介件数	311	276	279	12.7 %	11.5 %
	26 就職件数	113	92	98	22.8 %	15.3 %
27 充足数	108	84	89	28.6 %	21.3 %	
28 就職率(26/21 × 100)	36.2 %	36.7 %	36.0 %	▲ 0.5 p	0.2 p	
29 充足率(27/23 × 100)	26.3 %	24.3 %	21.8 %	2.0 p	4.5 p	

※1 (全数) = (一般:パートタイム以外の常用及び臨時・季節) + (パートタイム:常用的及び臨時的パート)である。

※2 ▲は減少率(差)、pはポイントである。

# 産業別規模別新規求人状況

富士所

		新規求人数 (人)				(%)	
		令和8年3月		令和7年3月		前年同月比	
		全数(一般+パート)		全数(一般+パート)		全数(一般+パート)	
		常用計		常用計		常用計	
産業別	A,B 農,林,漁業(01~04)	4	2	15	15	▲ 73.3	▲ 86.7
	D 建設業(06~08)	93	93	124	122	▲ 25.0	▲ 23.8
	E 製造業(09~32)	259	251	241	241	7.5	4.1
	09 食料品製造業	20	20	26	26	▲ 23.1	▲ 23.1
	10 飲料・たばこ・飼料製造業	2	2	1	1	100.0	100.0
	14 パルプ・紙・紙加工品製造業	84	83	73	73	15.1	13.7
	15 印刷・同関連業	12	12	6	6	100.0	100.0
	16 化学工業	4	2	18	18	▲ 77.8	▲ 88.9
	18 プラスチック製品製造業(別掲を除く)	23	20	3	3	666.7	566.7
	23 非鉄金属製造業	2	2	1	1	100.0	100.0
	24 金属製品製造業	24	24	21	21	14.3	14.3
	25 はん用機械器具製造業	22	22	23	23	▲ 4.3	▲ 4.3
	26 生産用機械器具製造業	26	24	7	7	271.4	242.9
	27 業務用機械器具製造業	2	2	9	9	▲ 77.8	▲ 77.8
	28 電子部品・デバイス・電子回路製造業	2	2	0	0	-	-
	29 電気機械器具製造業	14	14	26	26	▲ 46.2	▲ 46.2
	31 輸送用機械器具製造業	6	6	11	11	▲ 45.5	▲ 45.5
	G 情報通信業(37~41)	20	17	13	7	53.8	142.9
	H 運輸業,郵便業(42~49)	131	124	149	149	▲ 12.1	▲ 16.8
	I 卸売業,小売業(50~61)	73	71	77	76	▲ 5.2	▲ 6.6
	50~55 卸売業	38	36	33	32	15.2	12.5
	56~61 小売業	35	35	44	44	▲ 20.5	▲ 20.5
	J 金融業,保険業(62~67)	0	0	4	4	-	-
	K 不動産業,物品賃貸業(68~70)	9	9	10	10	▲ 10.0	▲ 10.0
	L 学術研究,専門・技術サービス業(71~74)	34	24	13	13	161.5	84.6
	M 宿泊業,飲食サービス業(75~77)	43	40	34	34	26.5	17.6
	75 宿泊業	2	2	19	19	▲ 89.5	▲ 89.5
	76 飲食店	40	37	10	10	300.0	270.0
	N 生活関連サービス業,娯楽業(78~80)	42	40	25	22	68.0	81.8
O 教育,学習支援業(81,82)	18	13	21	15	▲ 14.3	▲ 13.3	
P 医療,福祉(83~85)	405	393	407	391	▲ 0.5	0.5	
83 医療業	148	138	158	149	▲ 6.3	▲ 7.4	
85 社会保険・社会福祉・介護事業	255	255	249	242	2.4	5.4	
R サービス業(他に分類されないもの)(88~96)	159	113	116	90	37.1	25.6	
91 職業紹介・労働者派遣業	64	21	41	16	56.1	31.3	
S,T 公務(他に分類されるものを除く)・その他(97,98,99)	6	6	7	6	▲ 14.3	0.0	
合計	1,300	1,200	1,260	1,199	3.2	0.1	
事業所規模別	29人以下	829	764	759	716	9.2	6.7
	30~99人	352	332	348	344	1.1	▲ 3.5
	100~299人	77	76	78	73	▲ 1.3	4.1
	300~499人	36	24	41	41	▲ 12.2	▲ 41.5
	500~999人	5	3	34	25	▲ 85.3	▲ 88.0
	1000人以上	1	1	0	0	-	-

※求人数の多い主要な産業を表記しているため、合計と内訳の数値は一致しない。

# 1 労働市場の概況

## 【 求 人 】

\*新規求人数は1,300人で、前年同月比3.2%増加した。(前月比では9.5%増加)

\*月間有効求人数は3,815人で、前年同月比4.9%減少した。(前月比では2.9%増加)

## 【 求 職 】

\*新規求職者数は753人で、前年同月比6.7%増加した。(前月比では16.4%減少)

\*月間有効求職者数は3,731人で、前年同月比5.9%減少した。(前月比では4.3%増加)

## 【 就 職 】

\*就職件数は202件で、前年同月比1.0%減少した。(前月比では20.2%増加)

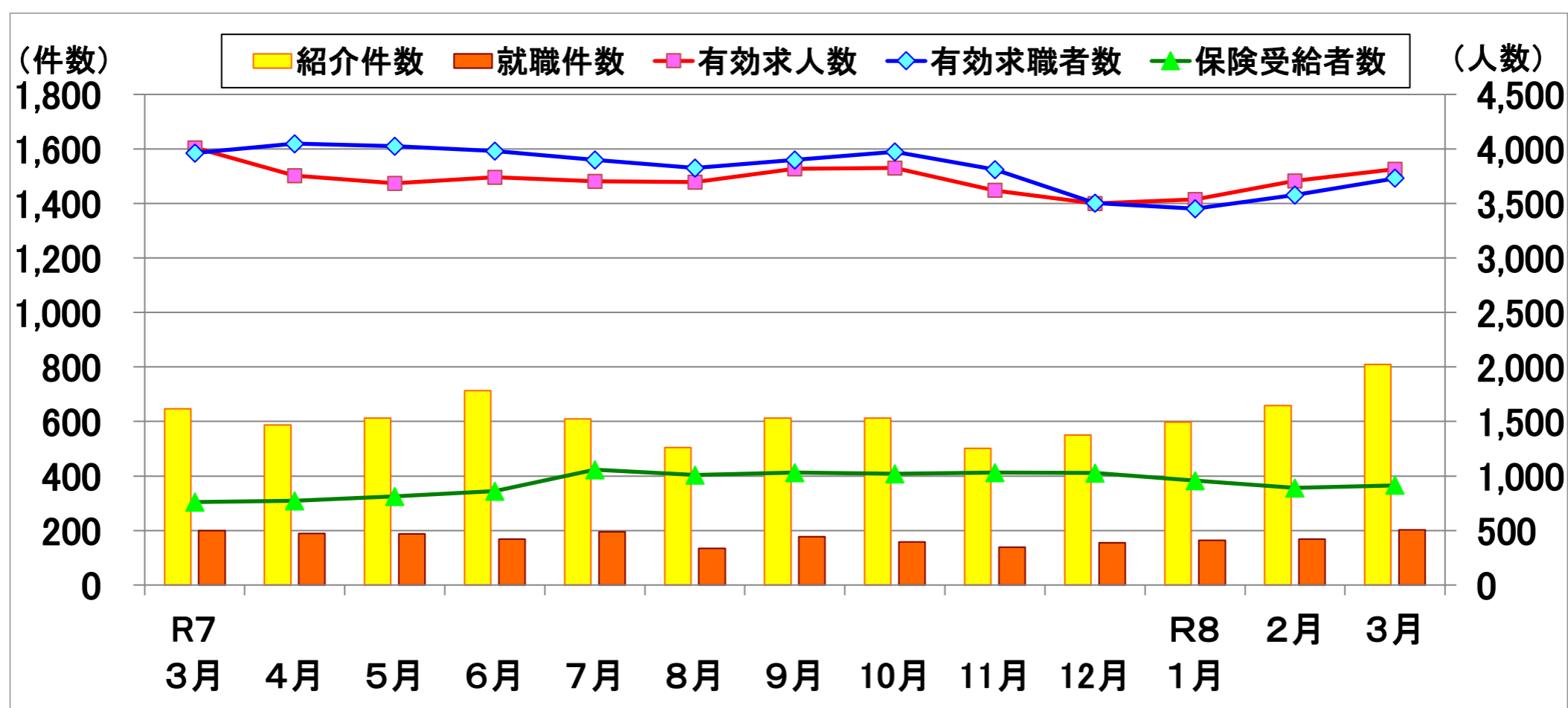
\*就職率は26.8%で前年同月比1.5ポイント下回った。(前月からは0.8ポイント上回る)

# 2 産業別新規求人状況

\*新規求人を主要産業別に前年同月と比較すると、サービス業(37.1%増)、宿泊・飲食サービス業(26.5%増)、製造業(7.5%増)で増加し、建設業(25.0%減)、運輸・郵便業(12.1%減)、卸売・小売業(5.2%減)、医療・福祉(0.5%減)で減少した。

\*製造業の内訳をみると、プラスチック製品製造(666.7%増)、パルプ・紙・紙加工品製造業(15.1%増)、金属製品製造業(14.3%増)などは増加し、化学工業(77.8%減)、電気機械器具製造業(46.2%減)、輸送用機械器具製造業(45.5%減)、食料品製造業(23.1%減)、はん用機械器具製造業(4.3%減)は減少した。

# 3 職業紹介関係指標



	R7 3月	4月	5月	6月	7月	8月	9月	10月	11月	12月	R8 1月	2月	3月
有効求人数	4,012	3,756	3,686	3,741	3,703	3,697	3,817	3,826	3,620	3,500	3,536	3,707	3,815
有効求職者数	3,964	4,049	4,026	3,982	3,900	3,825	3,899	3,973	3,812	3,504	3,452	3,576	3,731
保険受給者数	761	773	813	860	1,058	1,008	1,030	1,021	1,033	1,029	959	892	915
紹介件数	647	587	612	713	609	505	612	612	501	550	598	659	810
就職件数	200	189	188	168	195	135	178	158	139	155	164	168	202

※新規学卒を除きパートタイムを含む。